

Küresel piyasalarda jeopolitik risklerin yeniden belirginleştiği, para politikası beklentilerinin ise enflasyon baskıları nedeniyle daha sıkı bir çerçeveye kaydığı bir fiyatlama ortamı öne çıkmaktadır. Orta Doğu kaynaklı gerilimlerin artması, özellikle enerji arzına yönelik endişeleri canlı tutarken, güvenli liman talebini ABD doları lehine desteklemektedir.

ABD ile İran arasında süregelen diplomatik temasların sonuçsuz kalması, piyasalarda risk iştahını sınırlayan ana unsur olmaya devam etmektedir. Bölgedeki karşılıklı saldırı haberleri, petrol fiyatları üzerinden enflasyon beklentilerini yukarı çekmekte ve merkez bankalarının faiz indirim döngülerini ötelemektedir.

ABD ekonomisinde ise iş gücü piyasasının güçlü seyrini koruduğu, iş ilanları ve istihdam verilerinin dirençli kaldığı görülmektedir. Bu durum, Federal Rezerv'in daha uzun süre sıkı para politikasını koruyabileceği beklentisini güçlendirmektedir.

ABD HİSSE SENETLERİ PİYASASI

ABD hisse senedi endeksleri teknoloji ve yapay zekâ temalı şirketlerin desteğiyle tarihi zirvelere yakın seyrini sürdürmektedir. Günü sınırlı yükselişlerle tamamlayan endekslerde risk iştahı korunmakla birlikte jeopolitik gelişmeler nedeniyle temkinli görünüm devam etmektedir.

Teknoloji hisseleri, özellikle yarı iletken üreticileri ve yapay zekâ altyapı şirketleri öncülüğünde güçlü performans göstermektedir. Şirket bazlı gelişmeler endeks hareketliliğini artıran ana unsur olmaya devam etmektedir.

Güncel endeks performansı

- Dow Jones endeksi yüzde 0,45 yükseliş
- S&P 500 endeksi yüzde 0,13 yükseliş
- Nasdaq Composite endeksi yüzde 0,03 yükseliş

Sektörel bazda enerji, sanayi ve malzeme sektörleri pozitif ayrışırken, teknoloji tarafında momentum korunmaktadır.

AVRUPA PİYASALARI

Avrupa hisse senedi piyasalarında küresel risk algısına paralel olarak temkinli ancak dirençli bir görünüm izlenmektedir. Enerji fiyatlarındaki yükselişin enflasyon görünümünü yeniden gündeme taşıması, Avrupa Merkez Bankası'nın faiz indirim beklentilerini sınırlamaktadır.

Euro Bölgesi enflasyon verilerinin enerji ve hizmet kaynaklı artış göstermesi, para politikasında sıkı duruşun uzayabileceği beklentisini desteklemektedir. Bu çerçevede Avrupa endekslerinde yön arayışı devam etmektedir.

ASYA PİYASALARI

Asya piyasaları küresel risk iştahındaki dalgalanmaya paralel olarak karışık bir seyir izlemektedir. Japonya tarafında yenin kritik seviyelere gerilemesi dikkat çekerken, müdahale beklentileri fiyatlamaların merkezinde yer almaktadır.

Japon yeni ABD doları karşısında 160 seviyesine yaklaşarak son dönemlerin en zayıf seviyelerinde işlem görmektedir. Bu durum Japonya Merkez Bankası ve Maliye Bakanlığı'nın olası müdahale riskini artırmaktadır.

Bölge genelinde

- Teknoloji hisseleri küresel talep desteğiyle güçlü
- Çin tarafında emlak sektörü kaynaklı zayıflık devam ediyor
- Japonya'da kur baskısı ihracatçıları destekliyor ancak volatilitiyi artırıyor

DÖVİZ PİYASALARI

Döviz piyasalarında ABD dolarının güvenli liman talebiyle güçlü seyrini koruduğu görülmektedir. Jeopolitik risklerin artması dolar endeksini destekleyen ana faktör olarak öne çıkmaktadır.

Güncel görünüm

- USDJPY 160 seviyesine yakın işlem görerek kritik eşikte
- EURUSD 1,1624 seviyesinde sınırlı geri çekilme eğiliminde
- GBPUSD 1,3459 seviyesinde zayıf görünüm
- DXY dolar endeksi 99,27 seviyesinde yatay
- AUDUSD 0,7168 seviyesinde zayıf
- NZDUSD 0,5913 seviyesinde baskı altında

TAHVİL PİYASALARI VE FAİZ GÖRÜNÜMÜ

ABD tahvil piyasasında getiriler güçlü ekonomik veriler ve yüksek enflasyon beklentileri nedeniyle yüksek seviyelerini korumaktadır. On yıllık tahvil faizi yaklaşık yüzde 4,45 seviyesinde dengelenmiştir.

Piyasa fiyatlamaları Federal Rezerv'in faiz indirimlerine yönelik beklentilerini sınırlarken, bazı senaryolarda yeniden faiz artırımı ihtimali dahi tartışılmaktadır. Bu durum tahvil getirilerinin aşağı yönlü potansiyelini sınırlamaktadır.

EMTİA PİYASALARI

ALTIN

Altın fiyatları jeopolitik risklerin etkisiyle yüksek seviyelerden işlem görmesine rağmen, güçlü dolar ve yüksek faiz beklentileri nedeniyle baskı altında kalmaktadır.

Spot altın 4471 dolar seviyesine gerileyerek önceki yükselişlerini sınırlamıştır. Yüksek enerji fiyatlarının enflasyonist etkisi altını desteklese de faizlerin uzun süre yüksek kalma ihtimali getiri sağlamayan varlıklar üzerinde baskı oluşturmaktadır.

Genel görünüm

- Jeopolitik riskler destekleyici
- Dolar güçlü olduğu için yukarı hareket sınırlı
- Faiz beklentileri ana belirleyici unsur

GÜMÜŞ VE DEĞERLİ METALLER

Gümüş ve diğer değerli metaller altına paralel hareket etmektedir ancak endüstriyel talep faktörü nedeniyle zaman zaman ayrışma göstermektedir.

- Gümüş yüzde 0,4 düşüş
- Platin yüzde 0,5 düşüş
- Paladyum yatay seyir

Sanayi talebine duyarlılık nedeniyle özellikle gümüş tarafında volatilité daha yüksek seyretmektedir.

PETROL

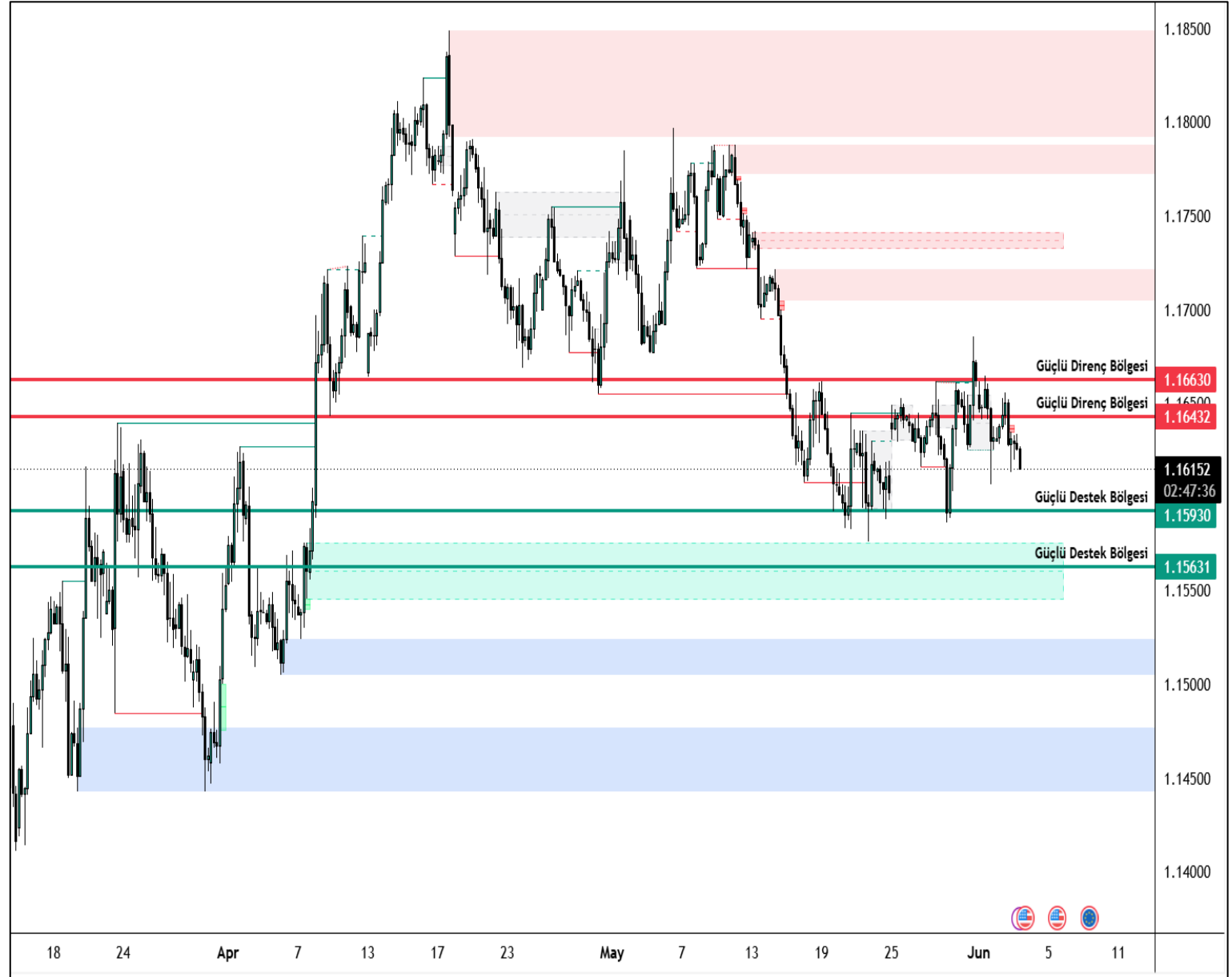
Brent petrol fiyatları Orta Doğu kaynaklı arz endişeleri nedeniyle yükseliş trendini sürdürmektedir. Brent petrolün 97 dolar seviyesinin üzerine çıkması, enerji piyasalarında risk priminin yeniden arttığını göstermektedir.

ABD ile İran arasındaki gerilim, Hürmüz Boğazı üzerinden olası arz kesintisi riskini gündemde tutmaktadır. Ayrıca ABD stok verilerindeki düşüşler fiyatları desteklemektedir.

EUR/USD

EURUSD paritesi 1,1620 seviyeleri civarında sınırlı geri çekilme eğilimi göstermektedir. Güçlü ABD doları ve jeopolitik risklerin artırdığı güvenli liman talebi parite üzerinde baskı oluşturmaktadır. Euro Bölgesi'nde artan enflasyon verileri ECB'ye yönelik sıkı duruş beklentisini desteklese de kısa vadede dolar etkisi daha baskındır.

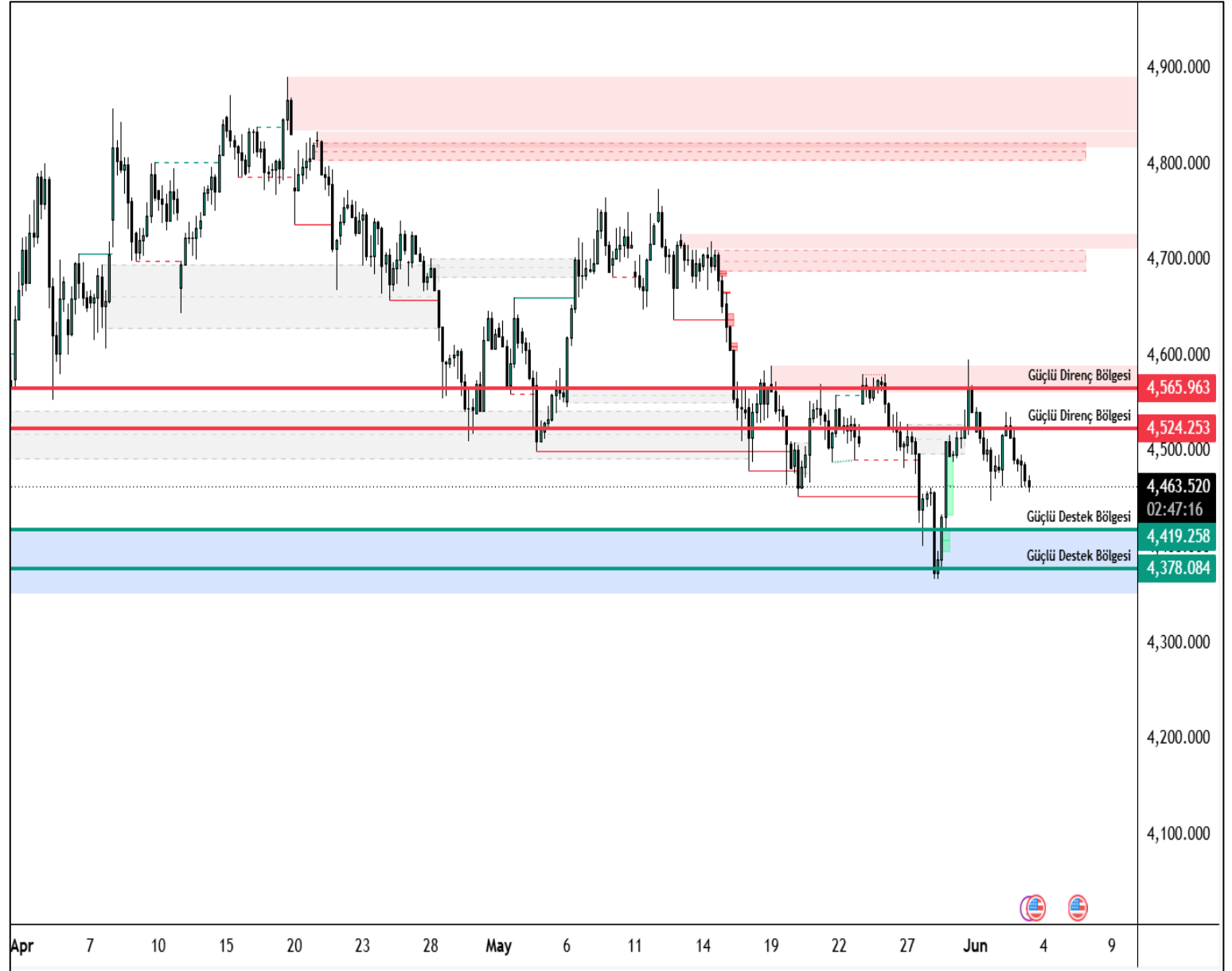
EUR/USD paritesinde yukarı yönlü hareketlerde ilk güçlü direnç seviyesi 1.1643, bunun üzerinde ise 1.1663 seviyesi takip edilmektedir. Aşağı yönlü hareketlerde ise 1.1593 ve 1.1563 seviyeleri güçlü destek bölgeleri olarak öne çıkmaktadır.



XAU/USD

Altın fiyatları 4.470 dolar seviyeleri civarında jeopolitik risk desteği ile yüksek seviyelerde kalmaya devam etmektedir. Ancak güçlü dolar ve Fed'in faizleri uzun süre yüksek tutma ihtimali yükselişi sınırlamaktadır. Bu nedenle altın, güvenli liman talebi ile faiz baskısı arasında sıkışmış bir görünüm sergilemektedir.

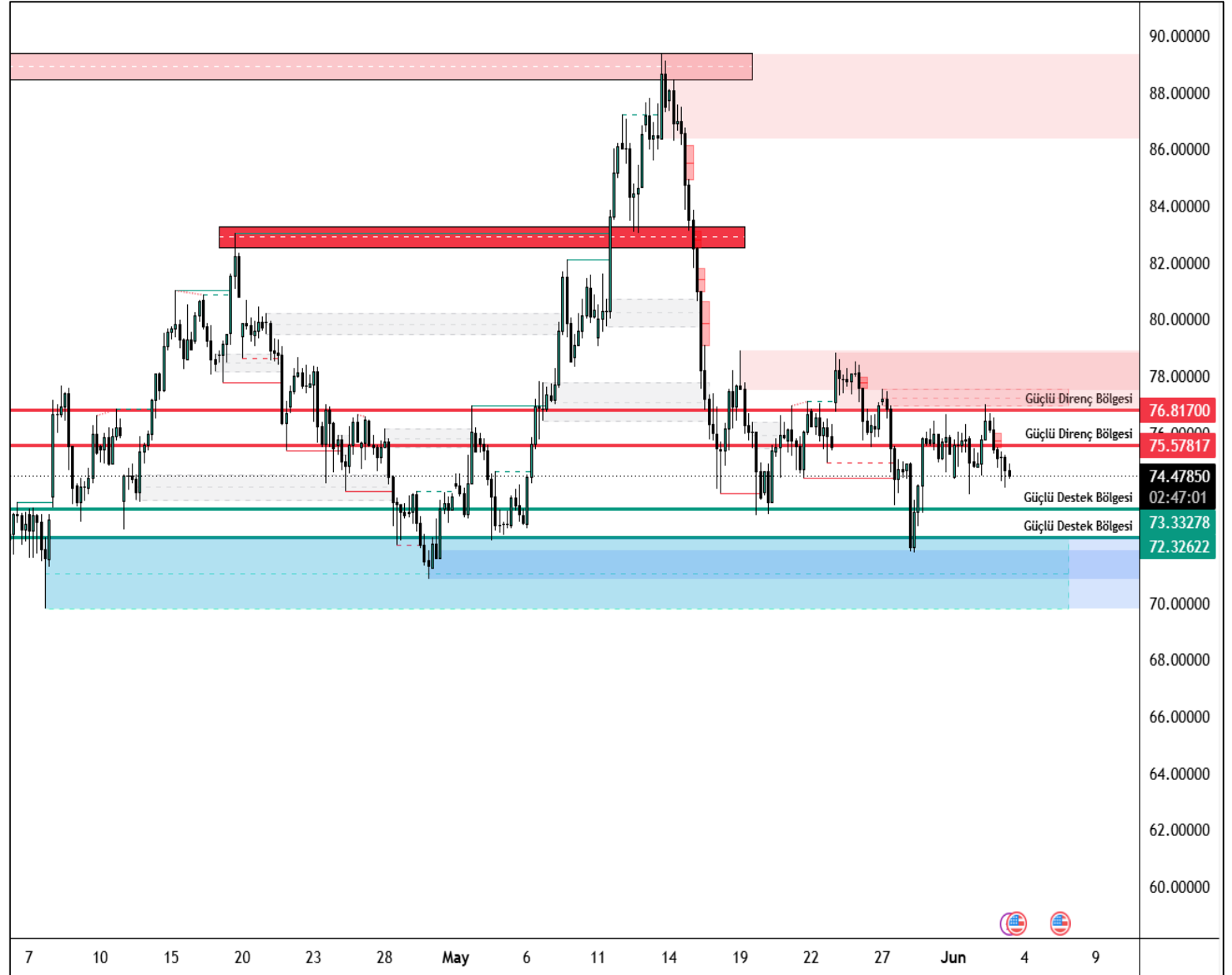
XAU/USD paritesinde yukarı yönlü hareketlerde ilk güçlü direnç seviyesi 4524, bunun üzerinde ise 4565 seviyesi takip edilmektedir. Aşağı yönlü hareketlerde ise 4419 ve 4378 seviyeleri güçlü destek bölgeleri olarak öne çıkmaktadır.



XAG/USD

Gümüş fiyatları hafif geri çekilme eğilimiyle altına paralel bir seyir izlemektedir. Küresel risk algısına bağlı olarak güvenli liman talebi destek sağlarken, güçlü dolar ve faiz beklentileri yukarı yönlü hareketi sınırlamaktadır. Endüstriyel talep faktörü fiyatlamalarda ayrışma yaratan ana unsur olmaya devam etmektedir.

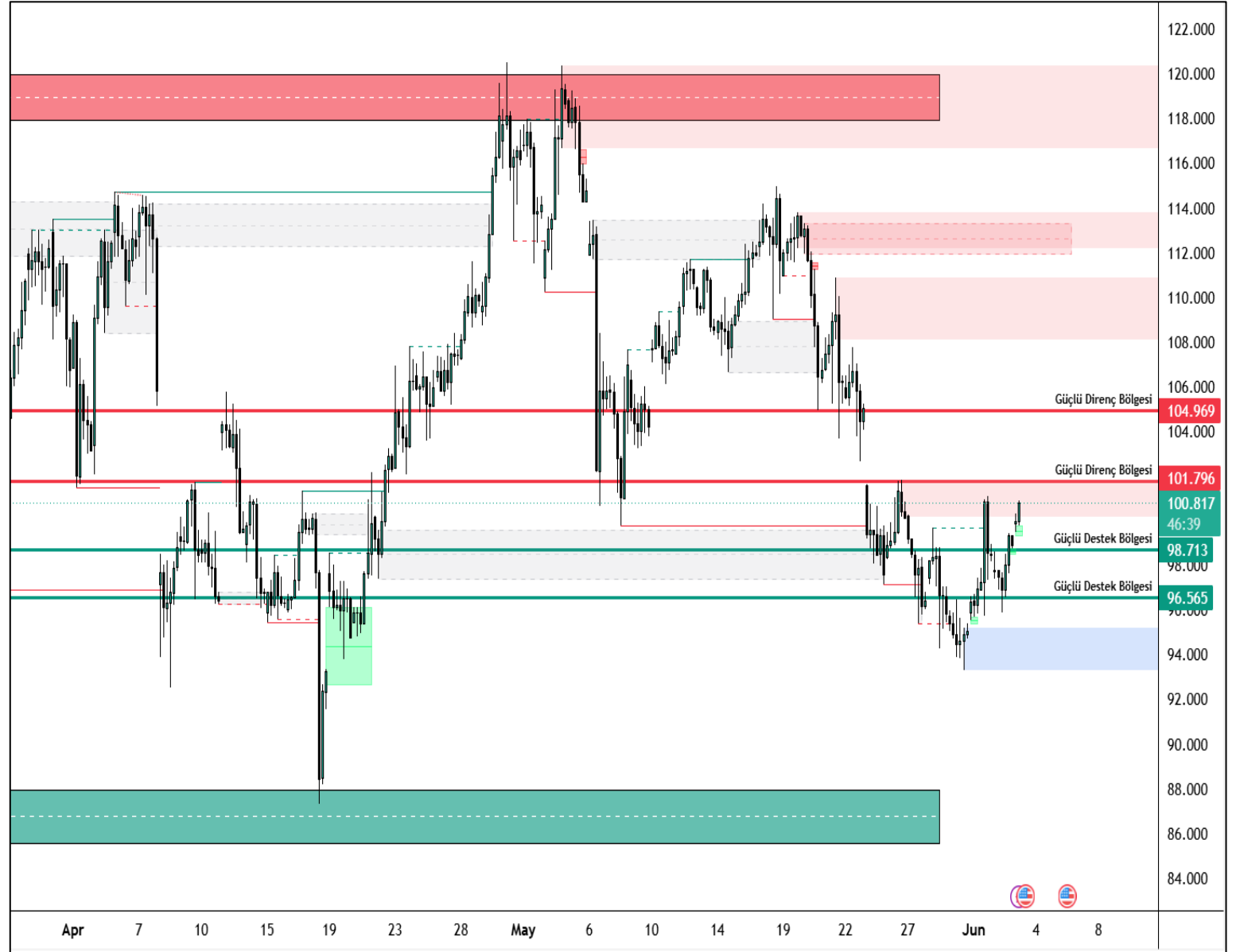
XAG/USD paritesinde yukarı yönlü hareketlerde ilk güçlü direnç seviyesi 75.57 bunun üzerinde ise 76.81 seviyesi takip edilmektedir. Aşağı yönlü hareketlerde ise 73.33 ve 72.32 seviyeleri güçlü destek bölgeleri olarak öne çıkmaktadır.



BRENT

Brent petrol 97 dolar seviyesinin üzerinde yükseliş eğilimini sürdürmektedir. Orta Doğu kaynaklı jeopolitik riskler ve ABD stoklarındaki düşüşler arz endişelerini artırarak fiyatları desteklemektedir. Hürmüz Boğazı'na yönelik riskler enerji piyasasında risk priminin yüksek kalmasına neden olmaktadır.

Brent paritesinde yukarı yönlü hareketlerde ilk güçlü direnç seviyesi 101.79, bunun üzerinde ise 104.96 seviyesi takip edilmektedir. Aşağı yönlü hareketlerde ise 98.71 ve 96.56 seviyeleri güçlü destek bölgeleri olarak öne çıkmaktadır.



Majör	Son	Gün %	Destek 3	Destek 2	Destek 1	Direnç 1	Direnç 2	Direnç 3
EURUSD	1,1617	-0,12	1,1570	1,1592	1,1612	1,1654	1,1676	1,1696
USDTRY	45,95	0,04	45,83	45,85	45,90	45,96	45,99	46,03
EURTRY	53,43	0,00	53,08	53,21	53,32	53,56	53,68	53,80
GBPUSD	1,3446	-0,16	1,3419	1,3434	1,3451	1,3483	1,3498	1,3515
USDJPY	159,93	0,01	159,27	159,43	159,68	160,08	160,24	160,49
Endeks	Son	Gün %	Destek 3	Destek 2	Destek 1	Direnç 1	Direnç 2	Direnç 3
NDX	30660,60	0,48	30168,52	30270,74	30465,67	30762,82	30865,04	31059,97
DJIC	51307,79	0,45	50428,30	50628,92	50968,36	51508,42	51709,04	52048,48
DAX	25124,17	0,48	24701,77	24881,72	25002,94	25304,11	25484,06	25605,28
SPX500	7608,76	-0,01	7548,42	7564,13	7588,15	7627,87	7643,59	7667,60
Emtia	Son	Gün %	Destek 3	Destek 2	Destek 1	Direnç 1	Direnç 2	Direnç 3
XAUUSD	4461,91	-0,58	4375,14	4419,12	4453,58	4532,02	4576,00	4610,46
XAGUSD	74,28	-1,12	71,60	73,05	74,09	76,58	78,04	79,07
BRENT	96,85	1,68	89,83	91,09	93,17	96,51	97,77	99,85
WTIUSD	93,38	1,83	85,84	87,22	89,46	93,07	94,44	96,68
Pariteler	Son	Gün %	Destek 3	Destek 2	Destek 1	Direnç 1	Direnç 2	Direnç 3
AUDCAD	0,9914	-0,23	0,9856	0,9878	0,9907	0,9959	0,9982	1,0011
AUDCHF	0,5645	-0,13	0,5605	0,5616	0,5634	0,5663	0,5674	0,5692
AUDJPY	114,4550	-0,32	113,7053	113,9677	114,3953	115,0853	115,3477	115,7753
AUDNZD	1,2129	0,17	1,1984	1,2016	1,2062	1,2140	1,2172	1,2218
AUDUSD	0,7156	-0,34	0,7125	0,7139	0,7160	0,7195	0,7209	0,7230
CADCHF	0,5694	0,01	0,5646	0,5656	0,5675	0,5705	0,5716	0,5734
CADJPY	115,4475	-0,09	114,8727	115,0588	115,3077	115,7427	115,9288	116,1777
CHFJPY	202,7470	-0,19	202,0022	202,4148	202,7784	203,5546	203,9672	204,3308
EURAUD	1,6233	0,27	1,6095	1,6142	1,6166	1,6236	1,6283	1,6306
EURCAD	1,6094	-0,02	1,6007	1,6040	1,6068	1,6130	1,6163	1,6191
EURCHF	0,9164	0,07	0,9122	0,9130	0,9144	0,9166	0,9175	0,9189
EURGBP	0,8640	0,04	0,8611	0,8621	0,8629	0,8647	0,8658	0,8665
EURJPY	185,8060	-0,10	185,0870	185,3535	185,6770	186,2670	186,5335	186,8570
EURNZD	1,9691	0,30	1,9436	1,9496	1,9564	1,9692	1,9752	1,9820
GBPAUD	1,8788	0,19	1,8666	1,8704	1,8728	1,8791	1,8830	1,8854
GBPCAD	1,8626	-0,04	1,8559	1,8585	1,8610	1,8661	1,8686	1,8711
GBPCHF	1,0607	0,06	1,0540	1,0555	1,0578	1,0616	1,0631	1,0654
GBPJPY	215,0490	-0,13	213,9843	214,3322	214,8343	215,6843	216,0322	216,5343
GBPNZD	2,2790	0,28	2,2532	2,2589	2,2657	2,2783	2,2840	2,2909
NZDCAD	0,8174	-0,32	0,8141	0,8164	0,8182	0,8223	0,8246	0,8264
NZDCHF	0,4654	-0,22	0,4620	0,4635	0,4650	0,4680	0,4695	0,4710
NZDJPY	94,3620	-0,40	94,0200	94,2600	94,5000	94,9800	95,2200	95,4600
NZDUSD	0,5900	-0,43	0,5886	0,5902	0,5914	0,5942	0,5958	0,5969
USDCAD	1,3854	0,10	1,3758	1,3787	1,3813	1,3868	1,3896	1,3923
USDCHF	0,7888	0,20	0,7809	0,7827	0,7850	0,7890	0,7907	0,7930

Zaman	Döviz	Olay	Beklenti	Önceki
1 Haziran 2026, Pazartesi				
10:00	TRY	Türkiye Gayri Safi Yurtiçi Hasıla (GSYİH) (Yıllık) (1. Çeyrek)	2,70%	3,40%
10:00	TRY	İmalat PMI (May)		45,7
11:00	EUR	İmalat Satın Alma Müdürleri Endeksi (PMI) (May)	51,4	51,4
12:00	EUR	İşsizlik Oranı (Nis)	6,20%	6,20%
16:45	USD	Üretim Satın Alma Müdürleri Endeksi (PMI) (May)	55,3	55,3
17:00	USD	İnşaat Harcamaları (Aylık) (Nis)	0,30%	0,60%
17:00	USD	Tedarik Yönetim Enstitüsü (ISM) İmalat İstihdamı (May)		46,4
17:00	USD	ISM İmalat Satın Alma Müdürleri Endeksi (PMI) (May)	53,3	52,7
17:00	USD	ISM İmalat Fiyatları (May)	85,3	84,6
18:30	USD	Atlanta FED GDPNow (2. Çeyrek)	3,80%	3,80%
2 Haziran 2026, Salı				
08:50	USD	FOMC Üyesi Kashkari'nin Konuşması		
12:00	EUR	Çekirdek Tüketici Fiyat Endeksi (TÜFE) (Yıllık) (May)	2,40%	2,20%
12:00	EUR	Tüketici Fiyat Endeksi (TÜFE) (Yıllık) (May)	3,30%	3,00%
12:00	EUR	Tüketici Fiyat Endeksi (TÜFE) (Aylık) (May)		1,00%
17:00	USD	İş İmkanları ve Personel Değişim Oranı (JOLTS) (Nis)	6,870M	6,866M
3 Haziran 2026, Çarşamba				
11:00	EUR	S&P Global Bileşik Satın Alma Müdürleri Endeksi (PMI) (May)	47,5	47,5
11:00	EUR	Hizmet Satın Alma Müdürleri Endeksi (PMI) (May)	46,4	46,4
15:15	USD	ADP Tarım Dışı İstihdam (May)	116K	109K
16:45	USD	S&P Global Bileşik Satın Alma Müdürleri Endeksi (May)	51,7	51,7
16:45	USD	Hizmet Satın Alma Müdürleri Endeksi (PMI) (May)	50,9	50,9
17:00	USD	Fabrika Siparişleri (Aylık) (Nis)	4,60%	1,50%
17:00	USD	Tedarik Yönetim Enstitüsü (ISM) İmalat Dışı İstihdam (May)		48
17:00	USD	ISM İmalat Dışı Satın Alma Müdürleri Endeksi (PMI) (May)	53,8	53,6
17:00	USD	Tedarik Yönetim Enstitüsü (ISM) İmalat Dışı Fiyatlar (May)		70,7
17:30	USD	Enerji Bilgisi İdaresi Ham Petrol Stokları		-3,327M
17:30	USD	Cushing, Oklahoma Ham Petrol Stokları		-2,794M
4 Haziran 2026, Perşembe				
10:00	TRY	İşsizlik Oranı (Aylık) (Nis)		8,10%
15:30	USD	Devam Eden İşsizlik Sigortası Başvuruları		1.786K
15:30	USD	İşsizlik Haklarından Yararlanma Başvuruları	211K	215K
15:30	USD	Tarım Dışı Üretkenlik (çeyreklik) (1. Çeyrek)	0,80%	0,80%
15:30	USD	Birim Emek Maliyetleri (çeyreklik) (1. Çeyrek)	2,30%	2,30%
5 Haziran 2026, Cuma				
10:00	TRY	Tüketici Fiyat Endeksi (TÜFE) (Aylık) (May)		4,18%
10:00	TRY	Tüketici Fiyat Endeksi (TÜFE) (Yıllık) (May)		32,37%
12:00	EUR	Gayri Safi Yurtiçi Hasıla (GSYİH) (çeyreklik) (1. Çeyrek)	0,10%	0,10%
12:00	EUR	Gayri Safi Yurtiçi Hasıla (GSYİH) (Yıllık) (1. Çeyrek)	0,80%	1,20%
15:30	USD	Ortalama Saatlik Kazanç (Aylık) (May)	0,30%	0,20%
15:30	USD	Ortalama Saatlik Gelirler (Önceki Yıla Göre) (Yıllık) (May)	3,50%	3,60%
15:30	USD	Tarım Dışı İstihdam (May)	95K	115K
15:30	USD	Katılım Oranı (May)		61,80%
15:30	USD	Özel Tarım Dışı Bordrolar (May)	85K	123K
15:30	USD	U6 İşsizlik Oranı (May)		8,20%
15:30	USD	İşsizlik Oranı (May)	4,30%	4,30%

Yasal Uyarı

Bu içerikte yer alan bilgiler genel nitelikte olup, herhangi bir getiri garantisi veya doğrudan yatırım tavsiyesi niteliği taşımamaktadır. Yatırım kararları kişisel risk ve tercihlere göre verilmelidir. Yatırımcıların, burada yer alan bilgilere dayanarak işlem yapmadan önce kendi araştırmalarını yapmaları ve ilgili verileri doğrulamaları önemle tavsiye edilir. Burada yer alan bilgilere dayanılarak yapılan işlemlerden doğabilecek doğrudan veya dolaylı zararlardan Destek Yatırım Menkul Değerler A.Ş., bağlı kuruluşları, çalışanları ve danışmanları sorumlu tutulamaz.

Sunulan veriler güvenilirliği kabul edilen kaynaklardan elde edilmiş olmakla birlikte, bilgilerdeki doğruluk, eksiksizlik ve değişmezlik garanti edilmemektedir. Destek Yatırım adına sizinle iletişime geçen kişi veya kurumların kaynağını mutlaka doğrulayınız. Kurumumuz Telegram vb. uygulamalar veya sahte internet siteleri üzerinden hiçbir şekilde bilgi talep etmez, nakit yatırma veya çekme işlemlerine yönlendirmez. Tüm resmi bilgilere yalnızca kurumumuzun web sitesi üzerinden ulaşabilir ve doğruluğunu teyit edebilirsiniz.

Burada yer alan bilgi, yorum ve tavsiyeler yatırım danışmanlığı kapsamında değildir. Yatırım danışmanlığı hizmeti; aracı kurumlar, portföy yönetim şirketleri, yatırım ve kalkınma bankaları ile müşteri arasında imzalanacak sözleşme çerçevesinde, kişilerin risk ve getiri tercihleri dikkate alınarak kişiye özel sunulmaktadır. Bu nedenle, yalnızca burada yer alan bilgilere dayanarak yatırım kararı verilmesi beklentilerinize uygun sonuçlar doğurmayabilir. Bu içerikte yer alan bilgi ve verilerden kaynaklanabilecek doğrudan veya dolaylı zararlardan, kâr yoksunluğundan veya üçüncü kişilerin uğrayabileceği zararlardan Destek Yatırım Menkul Değerler A.Ş. hiçbir şekilde sorumlu değildir.

Gökhan Uskuay

Araştırma Direktörü

arastirma@destekyatirim.com