

Küresel finansal piyasalar yeni güne yüksek jeopolitik risk primi, enerji arzına ilişkin artan endişeler ve ABD'den gelen güçlü makroekonomik veri akışının Fed'in para politikası patikasına ilişkin beklentileri yeniden şekillendirdiği bir görünümle başlamaktadır. ABD ile İran arasında tırmanan gerilim, Hürmüz Boğazı üzerinden küresel enerji akışına yönelik riskleri belirgin şekilde artırırken, bu durum petrol fiyatlarını yüksek seviyelerde tutmaya devam etmektedir. Enerji fiyatlarındaki bu kalıcılık, küresel enflasyon beklentilerini yukarı yönlü baskılarken aynı zamanda merkez bankalarının “yüksek faiz uzun süre” yaklaşımını desteklemektedir. Jeopolitik risklerin artmasıyla birlikte güvenli liman talebi güçlenmiş, dolar endeksi yeniden iki aylık zirve bölgelerine yakın seviyelerde dengelenmiştir. Küresel yatırımcıların riskten kaçınma eğilimi özellikle gelişmekte olan ülke para birimleri üzerinde baskı oluştururken, ABD varlıklarına yönelim güçlenmiştir. Buna karşın riskli varlıklarda özellikle teknoloji ağırlıklı endekslerde kar realizasyonları ve değerlendirme endişeleri belirginleşmiştir.

KÜRESEL DÖVİZ PİYASALARI, GETİRİLER VE FİYATLAMALAR

- **DXY:** 99,45 (+0,10%) → Nisan sonrası en güçlü seviyelere yakın seyir, güvenli liman talebi destekleyici
- **EUR/USD:** 1,1609 (+0,13%) → sınırlı tepki yükselişi, dolar baskısı altında zayıf görünüm
- **GBP/USD:** 1,3427 (+0,11%) → yatay bantta sıkışık fiyatlama
- **USD/JPY:** 159,92 → 160 psikolojik eşiğine yakın, Japon otoritelerden müdahale riski artmış durumda
- **AUD/USD:** 0,7129 (+0,13%) → risk iştahına bağlı sınırlı toparlanma
- **NZD/USD:** 0,5875 (+0,30%) → kısa vadeli düzeltme hareketi

Tahvil Piyasası

- ABD 10 yıllık tahvil getirisi: %4,48 – %4,50 bandında
- Reel faizlerde yukarı yönlü eğilim devam ediyor
- “Higher for longer” fiyatlaması güçlenmiş durumda
- Enflasyon + büyüme dengesi tahvil eğrisinde oynaklığı artırıyor
- Uzun vadeli tahvillerde risk primi yeniden yükselme eğiliminde

ABD BORSALARI VE RİSK İŞTAHI

ABD hisse senedi piyasaları günü düşüşle tamamlamış, güçlü yükseliş serisinin ardından belirgin bir kar realizasyonu sürecine girmiştir.

- S&P 500: -0,74% → 7.553
- Dow Jones: -1,21% → 50.687
- Nasdaq: -0,89% → 26.854

Gün içerisinde satışlar özellikle teknoloji, finans ve tüketici odaklı sektörlerde yoğunlaşmış, endeks geneline yayılan bir baskı oluşturmuştur. Tahvil faizlerindeki yükseliş ve enerji fiyatlarındaki artış, değerlendirme çarpanları üzerinde baskı yaratırken risk iştahını zayıflatmıştır.

Jeopolitik risklerin yeniden yükselmesi, piyasalarda “riskten kaçış” temasını güçlendirmiş, özellikle yüksek büyüme beklentisine sahip sektörlerde volatilité artmıştır.

AVRUPA PİYASALARI VE MAKRO GÖRÜNÜM

Avrupa hisse senedi piyasaları, küresel riskten kaçış eğilimi ve enerji fiyatlarındaki yükselişin etkisiyle zayıf bir görünüm sergilemektedir. Özellikle enerji maliyetlerinin yeniden yükselmesi, Avrupa ekonomisinin büyüme dinamiklerini baskılamaya devam etmektedir. Enflasyon görünümündeki bozulma beklentisi, Avrupa Merkez Bankası'nın sıkı para politikası duruşunu daha uzun süre koruyacağı beklentisini güçlendirmektedir. Bu durum büyüme beklentileri üzerinde ek baskı yaratırken, endekslerde yönsüz ve temkinli fiyatlamayı beraberinde getirmektedir.

ASYA PİYASALARI VE KÜRESEL AKIŞ

Asya piyasaları küresel teknoloji rallisi ve ABD borsalarındaki güçlü kapanışların gecikmeli etkisiyle pozitif bir görünüm sergilemektedir. Özellikle yarı iletkenler, veri merkezi altyapısı ve yapay zekâ temalı şirketlerde güçlü alımlar dikkat çekmektedir.

Çin tarafında ekonomik teşvik beklentileri ve toparlanma sinyalleri risk iştahını desteklerken, Japonya'da ihracat odaklı şirketlerin performansı endeksleri yukarı taşımaktadır. Ancak jeopolitik risklerin küresel ölçekte artması, Asya piyasalarında kazançları sınırlayan temel unsur olmaya devam etmektedir.

EMTİA PİYASALARI

Altın

Altın fiyatları jeopolitik risklerin artmasıyla birlikte güvenli liman talebinden destek bulmaya devam etmektedir. Yüksek faiz ortamına rağmen riskten kaçış talebinin güçlenmesi, altın fiyatlarında kalıcı bir destek oluşturmaktadır. Enflasyon ve jeopolitik risklerin aynı anda fiyatlanması volatilitéyi artırmaktadır.

Gümüş

Altına paralel hareket etmekle birlikte daha yüksek oynaklık sergilemektedir. Endüstriyel talep görünümü küresel büyüme beklentilerine bağlı olarak dalgalı bir seyir izlemektedir.

Brent Petrol

Brent petrol 96,9 dolar seviyelerinde yüksek seyrini korumaktadır. Hürmüz Boğazı üzerinden arz akışına ilişkin riskler, stoklardaki düşüş ve ABD'nin stratejik enerji dinamikleri fiyatları desteklemektedir. Enerji fiyatları küresel enflasyon görünümünün en kritik belirleyicisi konumundadır.

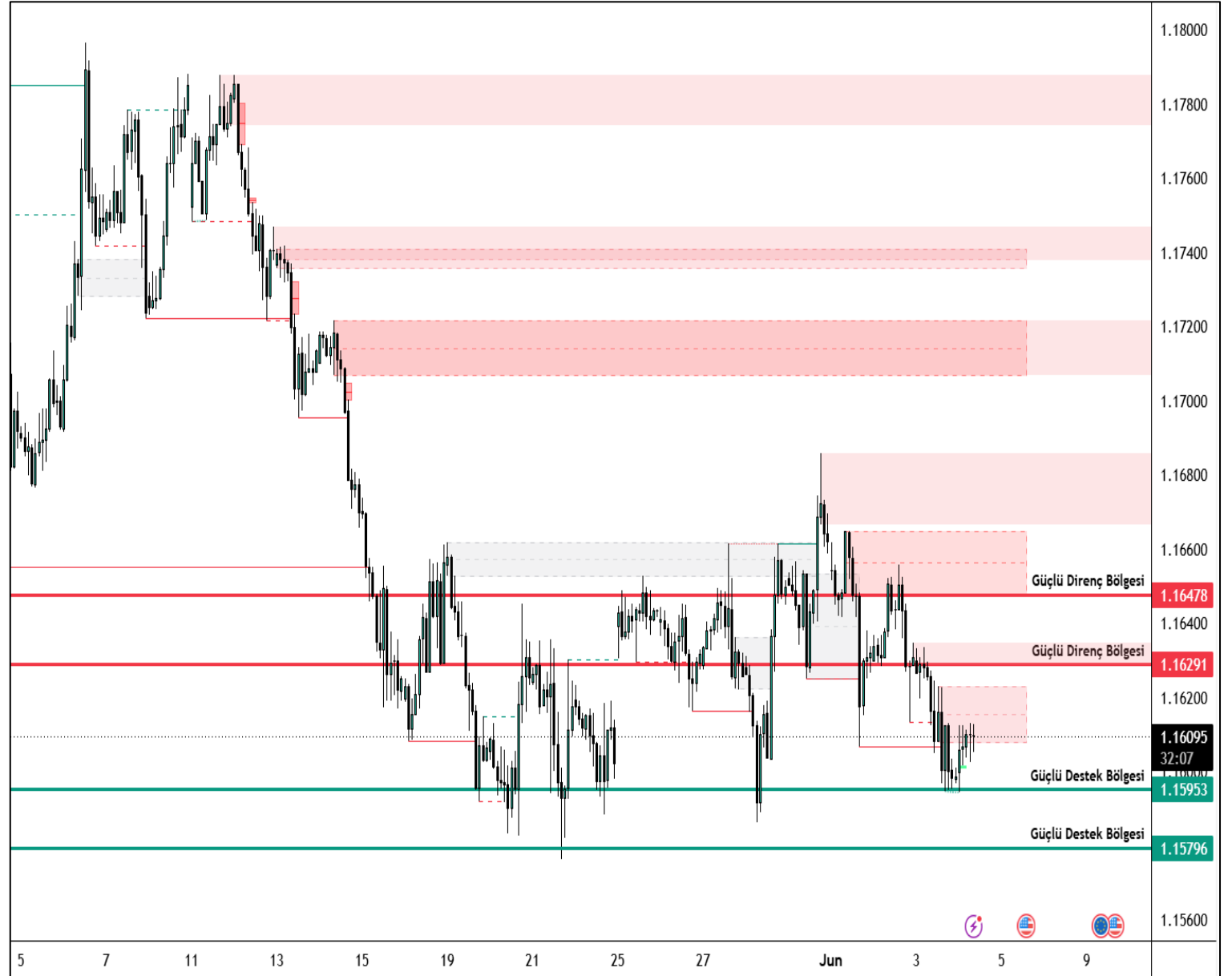
FAİZ PİYASALARI VE KÜRESEL FİNANSMAN KOŞULLARI

Küresel faiz ortamı “yüksek ve uzun süreli sıkı duruş” temasına göre şekillenmektedir. ABD tahvil getirilerindeki yükseliş, hem büyüme hem enflasyon risklerinin birlikte fiyatlandığını göstermektedir. Bu durum gelişmekte olan ülke varlıkları üzerinde ek baskı yaratmaktadır.

EUR/USD

Parite 1.1600 seviyesinin hemen üzerinde sınırlı toparlanma eğilimi gösterirken, güçlü dolar ve yüksek ABD faiz beklentileri yukarı yönlü hareketleri baskılamaya devam etmektedir. Euro Bölgesi'nde enerji fiyatları ve zayıf büyüme görünümü euro üzerinde ek baskı yaratmaktadır. Kısa vadede dolar lehine fiyatlamaya eğilimi korunmaktadır.

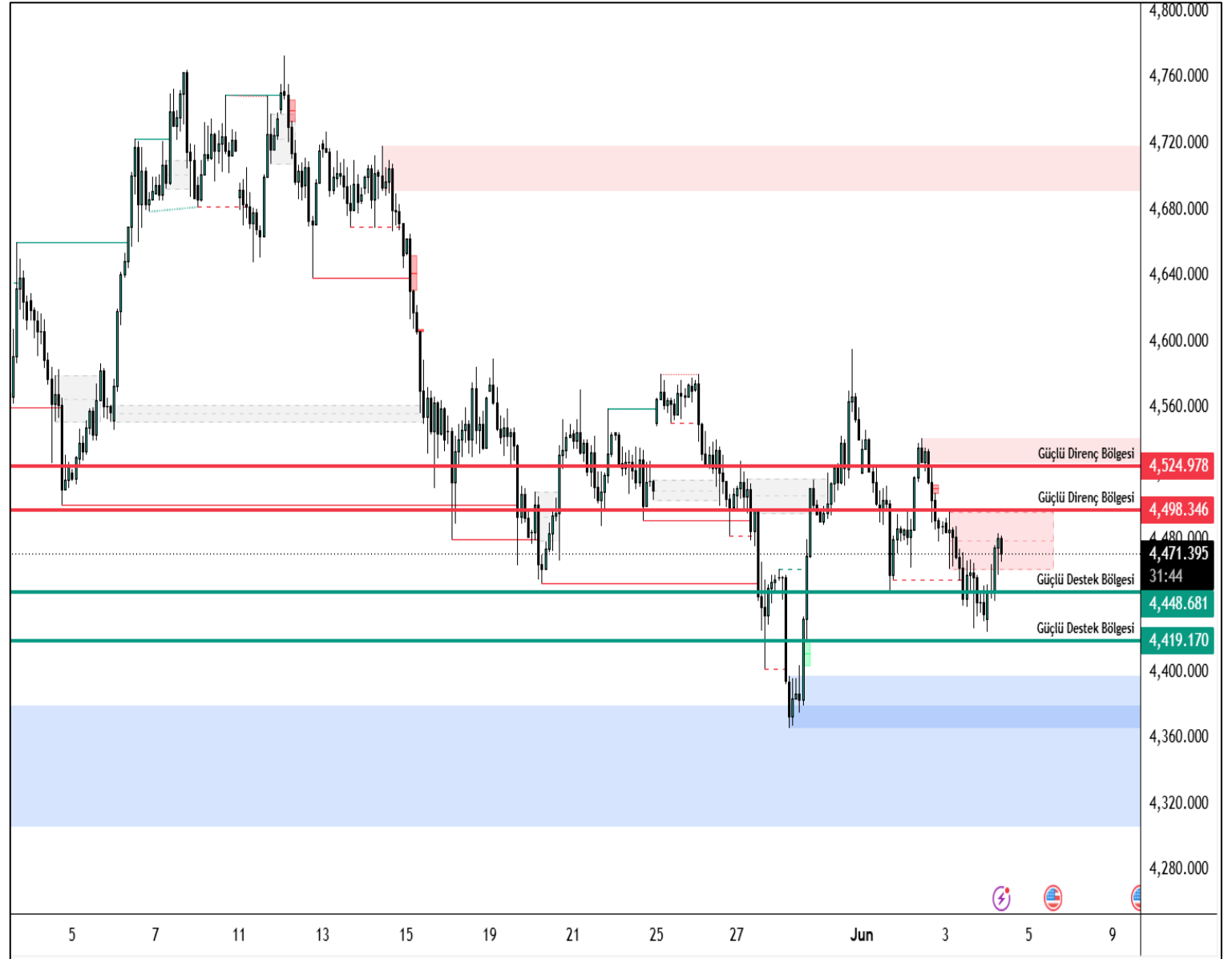
EUR/USD paritesinde yukarı yönlü hareketlerde ilk güçlü direnç seviyesi 1.1629, bunun üzerinde ise 1.1647 seviyesi takip edilmektedir. Aşağı yönlü hareketlerde ise 1.1593 ve 1.1579 seviyeleri güçlü destek bölgeleri olarak öne çıkmaktadır.



XAU/USD

Altın fiyatları jeopolitik risklerin artmasıyla birlikte güvenli liman talebinden destek bulmayı sürdürmektedir. Yüksek tahvil faizleri yukarı yönlü hareketi sınırlasa da riskten kaçış eğilimi fiyatları destekleyen ana unsur olmaya devam etmektedir. Dalgalı ancak yukarı yönlü eğilim korunmaktadır.

XAU/USD paritesinde yukarı yönlü hareketlerde ilk güçlü direnç seviyesi 4498, bunun üzerinde ise 4524 seviyesi takip edilmektedir. Aşağı yönlü hareketlerde ise 4448 ve 4419 seviyeleri güçlü destek bölgeleri olarak öne çıkmaktadır.



XAG/USD

Gümüş fiyatları altına paralel hareket etmekle birlikte daha oynak bir görünüm sergilemektedir. Endüstriyel talebe duyarlılık nedeniyle küresel büyüme beklentileri fiyatlamada belirleyici olmaktadır. Kısa vadede yön arayışı devam etmektedir.

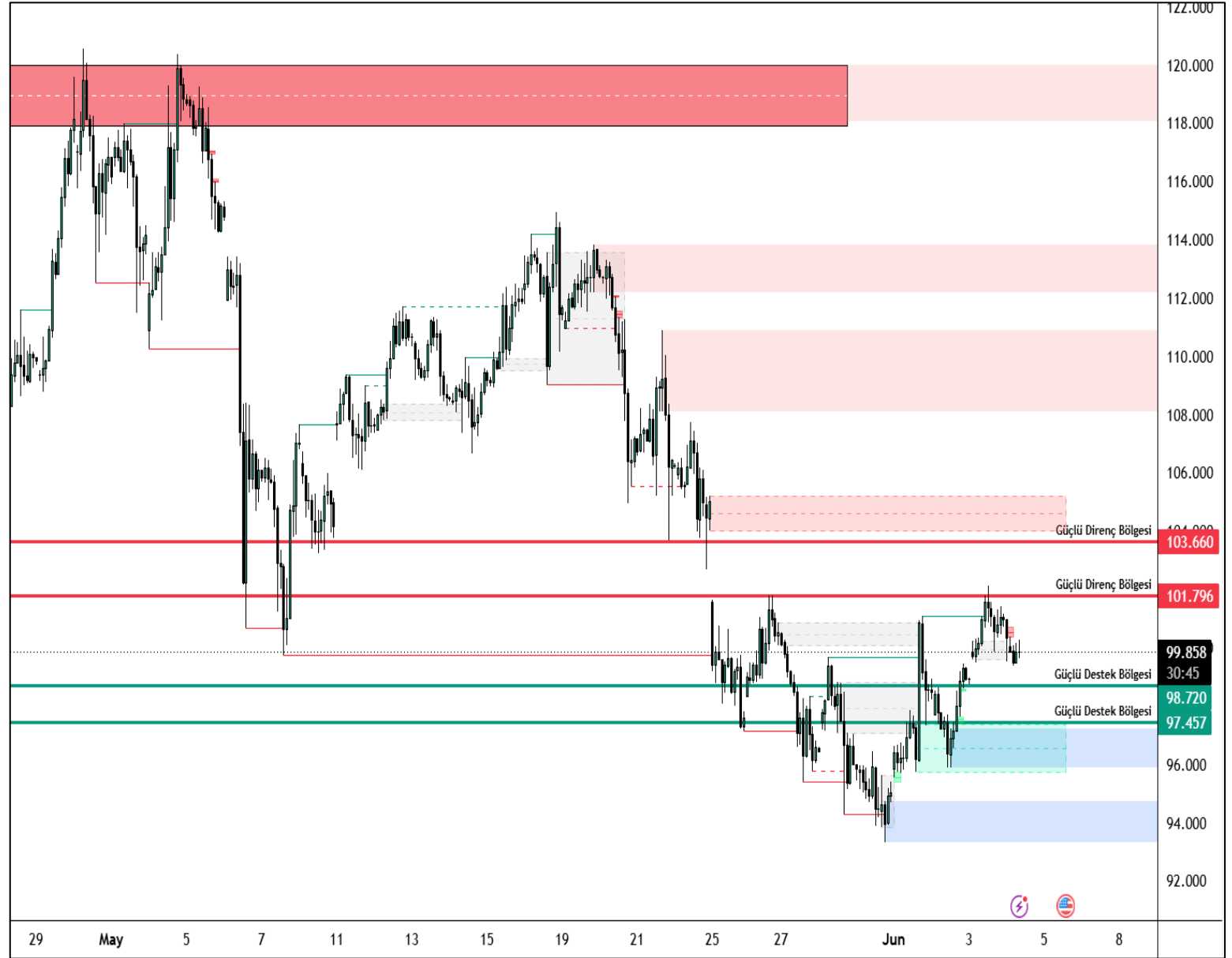
XAG/USD paritesinde yukarı yönlü hareketlerde ilk güçlü direnç seviyesi 74.36 bunun üzerinde ise 75.34 seviyesi takip edilmektedir. Aşağı yönlü hareketlerde ise 72.32 ve 71.55 seviyeleri güçlü destek bölgeleri olarak öne çıkmaktadır.



BRENT

Brent petrol jeopolitik risklerin etkisiyle yüksek seviyelerini korumaktadır. Hürmüz Boğazı'na ilişkin arz endişeleri ve stoklardaki düşüş fiyatları desteklerken, enflasyon baskısı enerji piyasası üzerinden canlı kalmaktadır. Yukarı yönlü riskler halen baskın görünmektedir.

Brent paritesinde yukarı yönlü hareketlerde ilk güçlü direnç seviyesi 101.79, bunun üzerinde ise 103.66 seviyesi takip edilmektedir. Aşağı yönlü hareketlerde ise 98.72 ve 97.45 seviyeleri güçlü destek bölgeleri olarak öne çıkmaktadır.



Majör	Son	Gün %	Destek 3	Destek 2	Destek 1	Direnç 1	Direnç 2	Direnç 3
EURUSD	1,1612	0,12	1,1541	1,1568	1,1583	1,1625	1,1651	1,1666
USDTRY	45,97	0,02	45,73	45,82	45,89	46,05	46,13	46,21
EURTRY	53,52	0,40	52,99	53,14	53,22	53,45	53,60	53,68
GBPUSD	1,3429	0,08	1,3335	1,3373	1,3396	1,3457	1,3496	1,3518
USDJPY	159,88	-0,13	158,88	159,13	159,61	160,33	160,58	161,06
Endeks	Son	Gün %	Destek 3	Destek 2	Destek 1	Direnç 1	Direnç 2	Direnç 3
NDX	30571,24	-0,29	30100,89	30271,35	30421,29	30741,69	30912,15	31062,09
DJIC	50687,07	-1,21	49975,27	50331,17	50509,12	51042,97	51398,87	51576,82
DAX	24795,94	-1,31	24503,03	24632,49	24714,22	24925,41	25054,87	25136,60
SPX500	7543,55	-0,13	7482,20	7518,38	7539,85	7597,51	7633,69	7655,16
Emtia	Son	Gün %	Destek 3	Destek 2	Destek 1	Direnç 1	Direnç 2	Direnç 3
XAUUSD	4469,96	0,80	4338,47	4382,57	4408,53	4478,58	4522,68	4548,64
XAGUSD	73,18	0,65	69,06	70,85	71,78	74,49	76,28	77,21
BRENT	96,09	-1,22	93,32	94,49	95,89	98,45	99,61	101,01
WTIUSD	93,10	-1,23	89,44	90,65	92,46	95,47	96,67	98,48
Pariteler	Son	Gün %	Destek 3	Destek 2	Destek 1	Direnç 1	Direnç 2	Direnç 3
AUDCAD	0,9927	0,22	0,9842	0,9871	0,9889	0,9936	0,9965	0,9983
AUDCHF	0,5647	0,01	0,5615	0,5628	0,5637	0,5659	0,5671	0,5680
AUDJPY	114,0995	-0,01	113,0427	113,5613	113,8342	114,6257	115,1443	115,4172
AUDNZD	1,2156	-0,03	1,2035	1,2064	1,2112	1,2189	1,2218	1,2266
AUDUSD	0,7137	0,09	0,7053	0,7090	0,7110	0,7167	0,7204	0,7224
CADCHF	0,5688	-0,21	0,5666	0,5675	0,5687	0,5709	0,5718	0,5730
CADJPY	114,9325	-0,23	114,3354	114,6927	114,9454	115,5554	115,9127	116,1654
CHFJPY	202,0815	0,01	200,0335	200,9544	201,5058	202,9780	203,8989	204,4503
EURAUD	1,6271	0,04	1,6131	1,6162	1,6213	1,6296	1,6327	1,6378
EURCAD	1,6154	0,24	1,5995	1,6022	1,6069	1,6142	1,6169	1,6215
EURCHF	0,9186	-0,01	0,9116	0,9133	0,9160	0,9204	0,9221	0,9248
EURGBP	0,8648	0,04	0,8621	0,8626	0,8635	0,8649	0,8655	0,8664
EURJPY	185,6575	0,00	184,2387	184,6808	185,1657	186,0927	186,5348	187,0197
EURNZD	1,9779	-0,06	1,9447	1,9521	1,9655	1,9864	1,9937	2,0072
GBPAUD	1,8815	-0,01	1,8677	1,8709	1,8763	1,8849	1,8881	1,8935
GBPCAD	1,8678	0,19	1,8558	1,8584	1,8614	1,8670	1,8696	1,8726
GBPCHF	1,0624	-0,05	1,0557	1,0574	1,0601	1,0645	1,0662	1,0689
GBPJPY	214,7025	-0,05	213,2908	213,8667	214,3383	215,3858	215,9617	216,4333
GBPNZD	2,2873	-0,11	2,2528	2,2608	2,2753	2,2978	2,3058	2,3203
NZDCAD	0,8166	0,28	0,8041	0,8090	0,8117	0,8192	0,8241	0,8268
NZDCHF	0,4645	0,07	0,4591	0,4615	0,4628	0,4666	0,4689	0,4703
NZDJPY	93,8635	0,06	92,1983	92,9772	93,3923	94,5863	95,3652	95,7803
NZDUSD	0,5871	0,21	0,5756	0,5807	0,5833	0,5910	0,5962	0,5988
USDCAD	1,3911	0,09	1,3759	1,3788	1,3843	1,3927	1,3956	1,4011
USDCHF	0,7911	-0,08	0,7817	0,7842	0,7879	0,7941	0,7966	0,8003

Zaman	Döviz	Olay	Beklenti	Önceki
1 Haziran 2026, Pazartesi				
10:00	TRY	Türkiye Gayri Safi Yurtiçi Hasıla (GSYİH) (Yıllık) (1. Çeyrek)	2,70%	3,40%
10:00	TRY	İmalat PMI (May)		45,7
11:00	EUR	İmalat Satın Alma Müdürleri Endeksi (PMI) (May)	51,4	51,4
12:00	EUR	İşsizlik Oranı (Nis)	6,20%	6,20%
16:45	USD	Üretim Satın Alma Müdürleri Endeksi (PMI) (May)	55,3	55,3
17:00	USD	İnşaat Harcamaları (Aylık) (Nis)	0,30%	0,60%
17:00	USD	Tedarik Yönetim Enstitüsü (ISM) İmalat İstihdamı (May)		46,4
17:00	USD	ISM İmalat Satın Alma Müdürleri Endeksi (PMI) (May)	53,3	52,7
17:00	USD	ISM İmalat Fiyatları (May)	85,3	84,6
18:30	USD	Atlanta FED GDPNow (2. Çeyrek)	3,80%	3,80%
2 Haziran 2026, Salı				
08:50	USD	FOMC Üyesi Kashkari'nin Konuşması		
12:00	EUR	Çekirdek Tüketici Fiyat Endeksi (TÜFE) (Yıllık) (May)	2,40%	2,20%
12:00	EUR	Tüketici Fiyat Endeksi (TÜFE) (Yıllık) (May)	3,30%	3,00%
12:00	EUR	Tüketici Fiyat Endeksi (TÜFE) (Aylık) (May)		1,00%
17:00	USD	İş İmkanları ve Personel Değişim Oranı (JOLTS) (Nis)	6,870M	6,866M
3 Haziran 2026, Çarşamba				
11:00	EUR	S&P Global Bileşik Satın Alma Müdürleri Endeksi (PMI) (May)	47,5	47,5
11:00	EUR	Hizmet Satın Alma Müdürleri Endeksi (PMI) (May)	46,4	46,4
15:15	USD	ADP Tarım Dışı İstihdam (May)	116K	109K
16:45	USD	S&P Global Bileşik Satın Alma Müdürleri Endeksi (May)	51,7	51,7
16:45	USD	Hizmet Satın Alma Müdürleri Endeksi (PMI) (May)	50,9	50,9
17:00	USD	Fabrika Siparişleri (Aylık) (Nis)	4,60%	1,50%
17:00	USD	Tedarik Yönetim Enstitüsü (ISM) İmalat Dışı İstihdam (May)		48
17:00	USD	ISM İmalat Dışı Satın Alma Müdürleri Endeksi (PMI) (May)	53,8	53,6
17:00	USD	Tedarik Yönetim Enstitüsü (ISM) İmalat Dışı Fiyatlar (May)		70,7
17:30	USD	Enerji Bilgisi İdaresi Ham Petrol Stokları		-3,327M
17:30	USD	Cushing, Oklahoma Ham Petrol Stokları		-2,794M
4 Haziran 2026, Perşembe				
10:00	TRY	İşsizlik Oranı (Aylık) (Nis)		8,10%
15:30	USD	Devam Eden İşsizlik Sigortası Başvuruları		1.786K
15:30	USD	İşsizlik Haklarından Yararlanma Başvuruları	211K	215K
15:30	USD	Tarım Dışı Üretkenlik (çeyreklik) (1. Çeyrek)	0,80%	0,80%
15:30	USD	Birim Emek Maliyetleri (çeyreklik) (1. Çeyrek)	2,30%	2,30%
5 Haziran 2026, Cuma				
10:00	TRY	Tüketici Fiyat Endeksi (TÜFE) (Aylık) (May)		4,18%
10:00	TRY	Tüketici Fiyat Endeksi (TÜFE) (Yıllık) (May)		32,37%
12:00	EUR	Gayri Safi Yurtiçi Hasıla (GSYİH) (çeyreklik) (1. Çeyrek)	0,10%	0,10%
12:00	EUR	Gayri Safi Yurtiçi Hasıla (GSYİH) (Yıllık) (1. Çeyrek)	0,80%	1,20%
15:30	USD	Ortalama Saatlik Kazanç (Aylık) (May)	0,30%	0,20%
15:30	USD	Ortalama Saatlik Gelirler (Önceki Yıla Göre) (Yıllık) (May)	3,50%	3,60%
15:30	USD	Tarım Dışı İstihdam (May)	95K	115K
15:30	USD	Katılım Oranı (May)		61,80%
15:30	USD	Özel Tarım Dışı Bordrolar (May)	85K	123K
15:30	USD	U6 İşsizlik Oranı (May)		8,20%
15:30	USD	İşsizlik Oranı (May)	4,30%	4,30%

Yasal Uyarı

Bu içerikte yer alan bilgiler genel nitelikte olup, herhangi bir getiri garantisi veya doğrudan yatırım tavsiyesi niteliği taşımamaktadır. Yatırım kararları kişisel risk ve tercihlere göre verilmelidir. Yatırımcıların, burada yer alan bilgilere dayanarak işlem yapmadan önce kendi araştırmalarını yapmaları ve ilgili verileri doğrulamaları önemle tavsiye edilir. Burada yer alan bilgilere dayanılarak yapılan işlemlerden doğabilecek doğrudan veya dolaylı zararlardan Destek Yatırım Menkul Değerler A.Ş., bağlı kuruluşları, çalışanları ve danışmanları sorumlu tutulamaz.

Sunulan veriler güvenilirliği kabul edilen kaynaklardan elde edilmiş olmakla birlikte, bilgilerdeki doğruluk, eksiksizlik ve değişmezlik garanti edilmemektedir. Destek Yatırım adına sizinle iletişime geçen kişi veya kurumların kaynağını mutlaka doğrulayınız. Kurumumuz Telegram vb. uygulamalar veya sahte internet siteleri üzerinden hiçbir şekilde bilgi talep etmez, nakit yatırma veya çekme işlemlerine yönlendirmez. Tüm resmi bilgilere yalnızca kurumumuzun web sitesi üzerinden ulaşabilir ve doğruluğunu teyit edebilirsiniz.

Burada yer alan bilgi, yorum ve tavsiyeler yatırım danışmanlığı kapsamında değildir. Yatırım danışmanlığı hizmeti; aracı kurumlar, portföy yönetim şirketleri, yatırım ve kalkınma bankaları ile müşteri arasında imzalanacak sözleşme çerçevesinde, kişilerin risk ve getiri tercihleri dikkate alınarak kişiye özel sunulmaktadır. Bu nedenle, yalnızca burada yer alan bilgilere dayanarak yatırım kararı verilmesi beklentilerinize uygun sonuçlar doğurmayabilir. Bu içerikte yer alan bilgi ve verilerden kaynaklanabilecek doğrudan veya dolaylı zararlardan, kâr yoksunluğundan veya üçüncü kişilerin uğrayabileceği zararlardan Destek Yatırım Menkul Değerler A.Ş. hiçbir şekilde sorumlu değildir.

Gökhan Uskuay**Araştırma Direktörü**

arastirma@destekyatirim.com