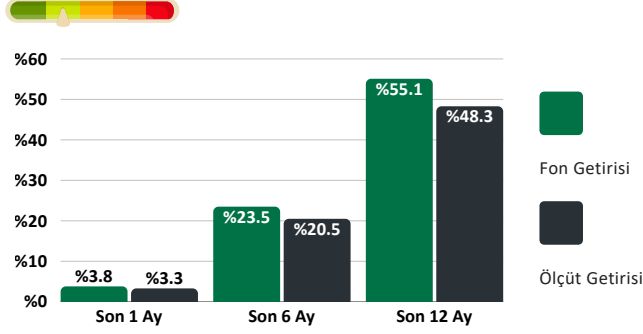


ÖNE ÇIKAN FONLAR

DÜŞÜK RİSKLE TL MEVDUAT ÜZERİ GETİRİ HEDEFİ

GO6 - ONE PORTFÖY

PARA PİYASASI (TL) FONU



Para piyasası fonları düşük riskle mevduat üzerinde ve reel getiri sağlıyor. Günlük likidite imkanı kısa vadeli TL birikimleri değerlendirmek için değerli.

Yönetim Ücreti: Yıllık %1.25

Valör: Alım T0 / Satım T0

Risk Değeri: Düşük (2)

Stopaj: Gerçek Kişi %17.5

Tüzel Kişi %0

Karşılaştırma Ölçütü:

%65 BIST-KYD Repo (Brüt) Endeksi

%25 BIST-KYD ÖSBA Sabit Endeksi

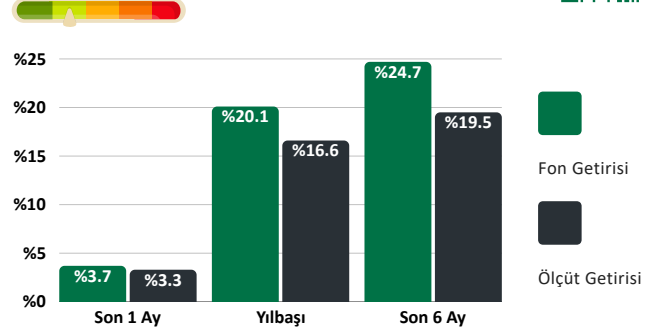
%10 BIST-KYD DİBS 91 Gün Endeksi

Önerilen Vade

Kısa Vade

HKJ - HEDEF PORTFÖY

PARA PİYASASI SERBEST FON



Serbest fonlarda Para piyasası fonlarındaki %10 DİBS içermeye zorunluluğu bulunmuyor. Bu nedenle tahvil volatilitesinin arttığı dönemlerde Para Piyasası/Kısa Vadeli Serbest Fonlar stabil ve mevduat üzeri getiri sağlayabilme imkanı taşıyor.

Yönetim Ücreti: Yıllık %0.10

Valör: Alım T0 / Satım T0

Risk Değeri: Çok Düşük (1)

Stopaj: Gerçek Kişi %17.5

Tüzel Kişi %0

Karşılaştırma Ölçütü:

%100 BIST-KYD 1 Aylık Mevduat TL End.

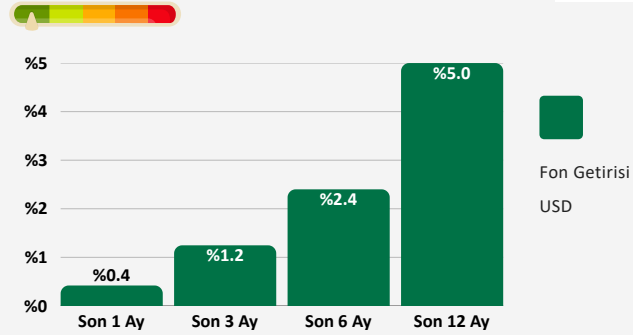
Önerilen Vade

Kısa-Orta Vade

DÜŞÜK RİSKLE USD/EUR MEVDUAT ÜZERİ GETİRİ HEDEFİ

NCS - NUROL PORTFÖY

3. SERBEST DÖVİZ FON - USD



Döviz mevduat üzeri getiriyi düşük riskle hedefleyen yatırımcılar için Ters Repo/Mevduat/Katılım Döviz ağırlıklı fonlar öne çıkıyor. Bu fonlar arasında yer alan ve USD olarak alınabilen NCS her dönemde ortalama %4-5 arası USD mevduat karşılığı getiriyi yatırımcılarına sağlamış görünüyor.

Yönetim Ücreti: Yıllık %0.75

Valör: Alım T+1 / Satım T+2

Risk Değeri: Çok Düşük (1) - USD

Stopaj: Gerçek Kişi %17.5

Tüzel Kişi %0

Karşılaştırma Ölçütü:

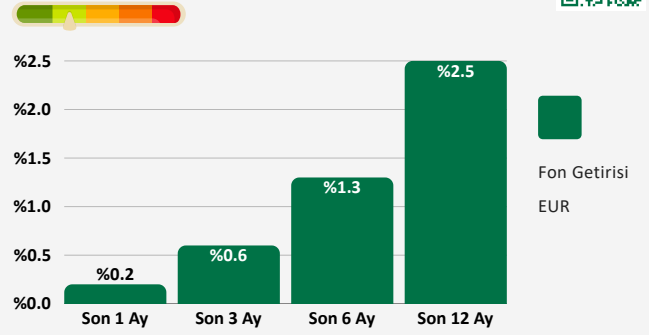
%100 BIST-KYD 1 Aylık Mevduat USD End.

Önerilen Vade

Orta - Uzun Vade

DOV - DENİZ PORTFÖY

13. SERBEST (DÖVİZ - AVRO) FON - EUR



EUR mevduat üzeri getiri hedefi olan Deniz Portföy DOV, bu içerikte olan fonlar arasında en yüksek büyüklüğe sahip fonlardan biri olarak pozisyonlanıyor. Fon getirisini DenizBank ile yaptığı EUR bazlı ters repo işlemleri ile sabit tutabiliyor. Satış valörü 1 gün olması da benzer fonlara göre avantaj yaratıyor.

Yönetim Ücreti: Yıllık %0.50

Valör: Alım T+1 / Satım T+1

Risk Değeri: Düşük (3) - EUR

Stopaj: Gerçek Kişi %17.5

Tüzel Kişi %0

Karşılaştırma Ölçütü:

%100 BIST-KYD 1 Aylık Mevduat EUR End.

Önerilen Vade

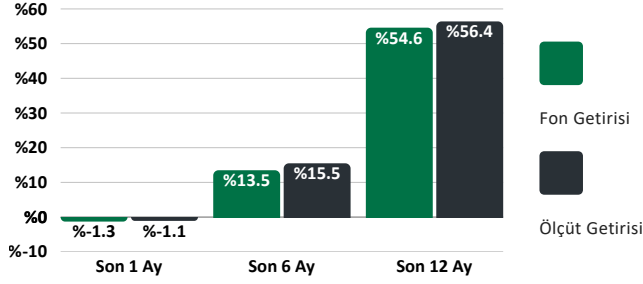
Orta - Uzun Vade

ÖNE ÇIKAN FONLAR

ALTIN VE GÜMÜŞ YATIRIMI

HBF - HSBC PORTFÖY

ALTIN FONU



Altın fonları arasında aktif yönetimi ile AltınS1/Altın BYF, külçe altın geçişini iyi yöneten ve bu sayede Altın üzeri getiriyi yaratabilen HSBC Portföy Altın Fonu - HBF öne çıkıyor. HBF 1 yıllık dönemde stopaj dahil altın üzeri getiriyi yatırımcılarına sağlamış görünüyor.

Yönetim Ücreti: Yıllık %1.80

Valör: Alım T+1 / Satım T+1

Risk Değeri: Yüksek (6)

Stopaj: Gerçek Kişi %17.5

Tüzel Kişi %0

Karşılaştırma Ölçütü:

%95 BIST-KYD Altın Fiyat Ağırlıklı

Ortalama Endeksi

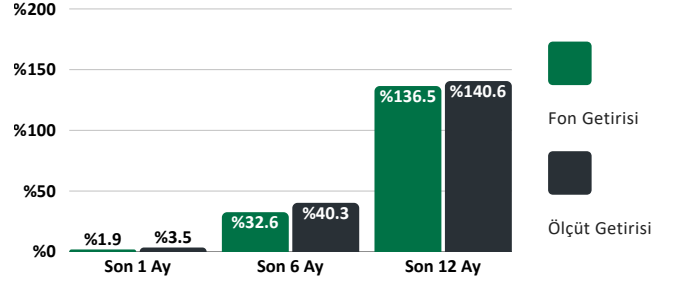
%10 BIST-KYD Repo (Brüt) Endeksi

Önerilen Vade

Orta - Uzun Vade

IOG - İŞ PORTFÖY

GÜMÜŞ SERBEST FON



Gümüş, hem kıymetli maden hem de endüstriyel metal olarak farklı piyasa döngülerine karşı direnç sağlayabiliyor. Gümüşe fon üzerinden yatırım tercih eden yatırımcılar için IOG her dönemde ilk 3'te yer alan performansı ve gümüş üzeri getirisi ile öne çıkıyor.

Yönetim Ücreti: Yıllık %2.50

Valör: Alım T+1 / Satım T+3

Risk Değeri: Çok Yüksek (7)

Stopaj: Gerçek Kişi %17.5

Tüzel Kişi %0

Karşılaştırma Ölçütü:

%95 Bloomberg Gümüş fiyatı (TL)

%5 BIST-KYD 1 Aylık Mevduat TL End.

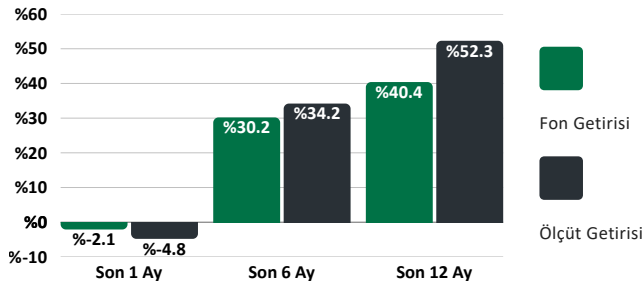
Önerilen Vade

Uzun Vade

HİSSE SENEDİ YATIRIMI

HVS - HSBC PORTFÖY

HİSSE SENEDİ (TL) FONU-HSYF



HVS, Banka ve Holding ağırlıklı ve bilançosu güçlü şirketlere yatırım yapıyor. İçerikte ağırlıklı olarak AKBNK, THYAO, BIMAS, SAHOL, ENKAI, TOASO gibi sektörel çeşitlilik sunan şirketler yer alıyor. Faiz indirim sürecinden pozitif etkilenecek Bankacılık sektörü fonda %23 ağırlıkta yer alıyor.

Yönetim Ücreti: Yıllık %2.50

Valör: Alım T+1 / Satım T+2

Risk Değeri: Yüksek (6)

Stopaj: Gerçek Kişi %0

Tüzel Kişi %0

Karşılaştırma Ölçütü:

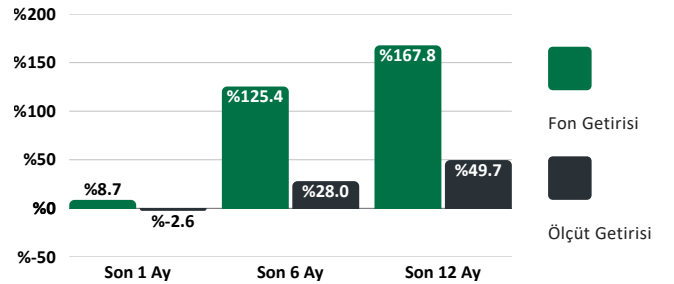
%100 BIST30 Getiri Endeksi

Önerilen Vade

Orta - Uzun Vade

PHE - PUSULA PORTFÖY

PORTFÖY H.S. (TL) FONU-HSYF



Faiz indirim süreci ile öne çıkabilecek hisselerin yanında büyüme potansiyeli bulunan şirket hisselerine yatırımı tercih eden yatırımcılar için öne çıkıyor. Fon son 1/6/12 aylık dönemde BIST100 üzeri getiriyi yaratmayı başardı.

Yönetim Ücreti: Yıllık %2.50

Valör: Alım T+1 / Satım T+2

Risk Değeri: Yüksek (6)

Stopaj: Gerçek Kişi %0

Tüzel Kişi %0

Karşılaştırma Ölçütü:

%90 BIST 100 Getiri Endeksi

%10 BIST-KYD Repo Brüt O/N Endeksi

Önerilen Vade

Uzun Vade

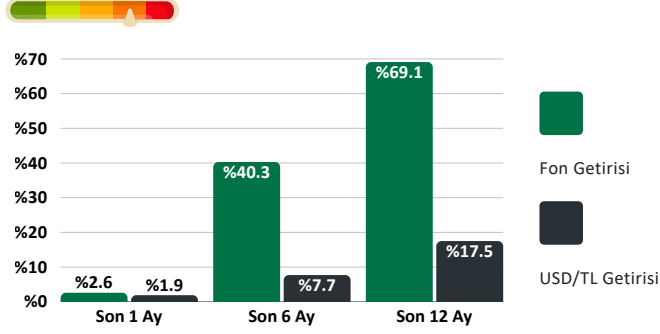
Kaynak: Tefas, 05.06.2026

ÖNE ÇIKAN FONLAR

YABANCI HİSSE YATIRIMI

GBG - INVEO PORTFÖY

G-20 ÜLKELERİ YABANCI H.S. FONU



GBG, portföy yapısında tek ülke veya tek sektöre bağlı kalmayarak daha dengeli bir küresel dağılım sunuyor. ABD ağırlığı korunmakla birlikte Avrupa, Kanada, Çin ve Hong Kong gibi farklı bölgeler de portföye dahil edilirken; teknoloji, savunma, enerji, finans, sağlık ve perakende sektörleri arasında dengeli bir dağılım sağlanıyor.

Yönetim Ücreti: Yıllık %2.50

Valör: Alım T+1 / Satım T+3

Risk Değeri: Yüksek (6)

Stopaj: Gerçek Kişi %17.5

Tüzel Kişi %0

Karşılaştırma Ölçütü:

%95 MSCI ACWI ALL WORLD INDEX

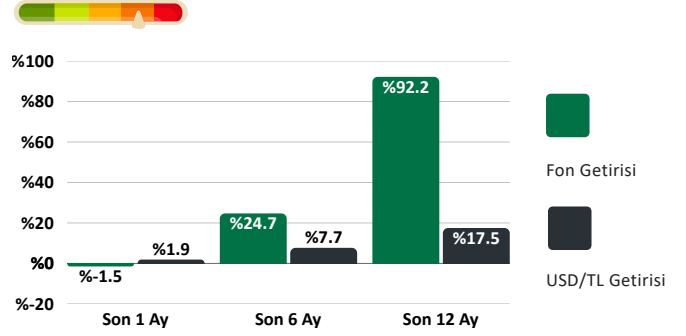
%5 BIST-KYD Repo (Brüt) Endeksi

Önerilen Vade

Uzun Vade

URA - ATA PORTFÖY

ENERJİ DEĞİŞKEN FON



URA, yapay zekanın gelişmesinde önemli rol oynayan veri merkezleri için gerekli olan nükleer enerji temasına ve bağlantılı hisselerle yatırım yapıyor. ABD Başkanı Trump'ın ajandasında önemli bir yer tutan nükleer enerji yatırımı için şu anda tek fon olarak konumlanıyor.

Yönetim Ücreti: Yıllık %2,50

Valör: Alım T+1 / Satım T+3

Risk Değeri: Yüksek (6)

Stopaj: Gerçek Kişi %17,5

Tüzel Kişi %0

Karşılaştırma Ölçütü:

%65 Solactive Global Uranium&Nuclear

Components Total Return Index

%35 BIST Elektrik Getiri Endeksi

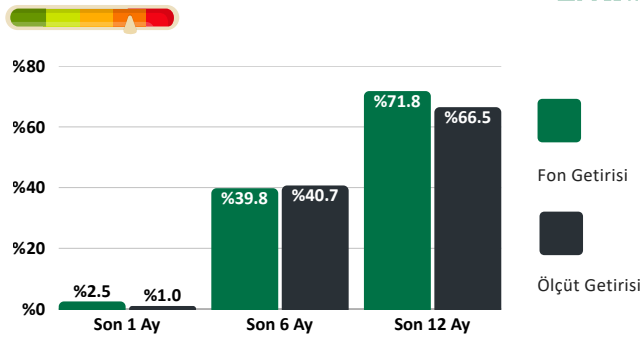
Önerilen Vade

Uzun Vade

GÜNCEL TEMALAR

TGE - İŞ PORTFÖY

EMTİA YABANCI BYF FON SEPETİ FONU



TGE, petrol ve enerji ürünlerinin yanı sıra kıymetli ve endüstriyel metallerle yatırım yapan çoklu emtia temalı bir fon olarak konumlanıyor. Artan jeopolitik riskler enerji fiyatları ve değerli metaller üzerinde yukarı yönlü baskı oluşturabilir, bu tema kısa ve orta vadede destek bulmaya devam edebilecektir.

Yönetim Ücreti: Yıllık %2.50

Valör: Alım T+1 / Satım T+3

Risk Değeri: Yüksek (6)

Stopaj: Gerçek Kişi %17.5

Tüzel Kişi %0

Karşılaştırma Ölçütü:

%40 Bloomberg Energy Subindex

%40 Bloomberg Industrial Metals Ind.

%15 Bloomberg Precious Metals Ind.

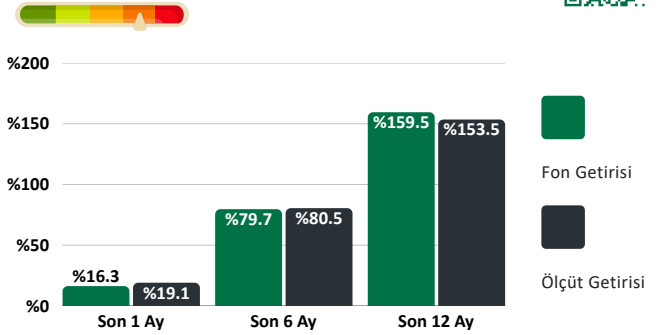
%5 KYD O/N Repo Endeksi Brüt

Önerilen Vade

Uzun Vade

CPT - ROTA PORTFÖY

ÇİP TEKNOLOJİLERİ DEĞİŞKEN FON



CPT, çip teknolojileri alanında faaliyet gösteren, çip teknolojilerinin geliştirilmesini destekleyen şirketlerin ve bu şirketlerin tedarikçisi ile hizmet/servis sağlayıcılarına yatırım yapıyor. Yapay zeka, robotik ve bağlantılı teknolojiler için kritik öneme sahip olan çip teması orta uzun vade için portföylerde değerlendirilebilir.

Yönetim Ücreti: Yıllık %2.50

Valör: Alım T+1 / Satım T+3

Risk Değeri: Yüksek (6)

Stopaj: Gerçek Kişi %17,5

Tüzel Kişi %0

Karşılaştırma Ölçütü:

%65 ICE Semiconductor Net Tot. Ret. Index

%35 BIST100 Getiri Endeksi

Kaynak: Tefas, 05.06.2026

Haftalık Getiri İlk 5 Fon

Fon Kodu	Fon Adı	Haftalık Getiri (%)	Aylık Getiri (%)
SNY	Atlas Portföy Sanayi Sektörü His. Sen.Ser.Fon(HSYF)	18.3	-16.6
DUH	Hedef Portföy Ufuk Hisse Senedi Serbest Fon (HSYF)	9.5	23.3
RTG	Ata Portföy Robotik Teknolojileri Değişken Fonu	8.6	17.8
PHE	Pusula Portföy Hisse Senedi Fonu (HSYF)	8.4	8.7
GUH	Garanti Portföy Yabancı Teknoloji Hisse Senedi Fonu	8.2	21.0

En Çok Para Girişi Olan 5 Fon

Fon Kodu	Fon Adı	Büyükük (Mio TL)	Haftalık Para Girişi (Mio TL)
YIK	Yapı Kredi Port. İkinci Para Piyasası Serb.(TL)Fon	5,654	16,348
PIP	Garanti Portföy İkinci Para Piyasası Serbest(TL)Fon	16,848	11,522
TLY	Tera Portföy Birinci Serbest Fon	137,937	6,165
KLU	Kuveyt Türk Portföy Para Piyasası Katılım (TL) Fonu	70,829	5,781
DLY	Deniz Portföy Para Piyasası (TL) Fonu	62,972	4,175

Yatırımcı Sayısı En Çok Artan 5 Fon

Fon Kodu	Fon Adı	Yatırımcı Sayısı	Haftalık Yatırımcı Artışı
IJC	İş Portföy Yarı İletken Teknolojileri Değişken Fon	50,004	5,673
TP2	Tera Portföy Para Piyasası (TL) Fonu	116,460	3,685
GUH	Garanti Portföy Yabancı Teknoloji Hisse Senedi Fonu	35,543	3,011
IJZ	İş Portföy Siber Güvenlik Teknolojileri Değ. Fon	14,339	1,955
YAY	Yapı Kredi Portföy Yab. Tek. Sek. His. Sen. Fonu	41,683	1,572

Yasal Uyarı

Bu içerikte yer alan bilgiler genel nitelikte olup, herhangi bir getiri garantisi veya doğrudan yatırım tavsiyesi niteliği taşımamaktadır. Yatırım kararları kişisel risk ve tercihlere göre verilmelidir. Yatırımcıların, burada yer alan bilgilere dayanarak işlem yapmadan önce kendi araştırmalarını yapmaları ve ilgili verileri doğrulamaları önemle tavsiye edilir. Burada yer alan bilgilere dayanılarak yapılan işlemlerden doğabilecek doğrudan veya dolaylı zararlardan **Destek Yatırım Menkul Değerler A.Ş., bağlı kuruluşları, çalışanları ve danışmanları sorumlu tutulamaz.**

Sunulan veriler güvenilirliği kabul edilen kaynaklardan elde edilmiş olmakla birlikte, bilgilerdeki doğruluk, eksiksizlik ve değişmezlik garanti edilmemektedir. Destek Yatırım adına sizinle iletişime geçen kişi veya kurumların kaynağını mutlaka doğrulayınız. Kurumumuz **Telegram vb. uygulamalar veya sahte internet siteleri** üzerinden hiçbir şekilde bilgi talep etmez, nakit yatırma veya çekme işlemlerine yönlendirmez. Tüm resmi bilgilere yalnızca kurumumuzun web sitesi üzerinden ulaşabilir ve doğruluğunu teyit edebilirsiniz.

Burada yer alan bilgi, yorum ve tavsiyeler **yatırım danışmanlığı kapsamında değildir.** Yatırım danışmanlığı hizmeti; aracı kurumlar, portföy yönetim şirketleri, yatırım ve kalkınma bankaları ile müşteri arasında imzalanacak sözleşme çerçevesinde, kişilerin risk ve getiri tercihleri dikkate alınarak **kişiyeye özel** sunulmaktadır. Bu nedenle, yalnızca burada yer alan bilgilere dayanarak yatırım kararı verilmesi beklentilerinize uygun sonuçlar doğurmayabilir. Bu içerikte yer alan bilgi ve verilerden kaynaklanabilecek doğrudan veya dolaylı zararlardan, kâr yoksunluğundan veya üçüncü kişilerin uğrayabileceği zararlardan **Destek Yatırım Menkul Değerler A.Ş. hiçbir şekilde sorumlu değildir.**