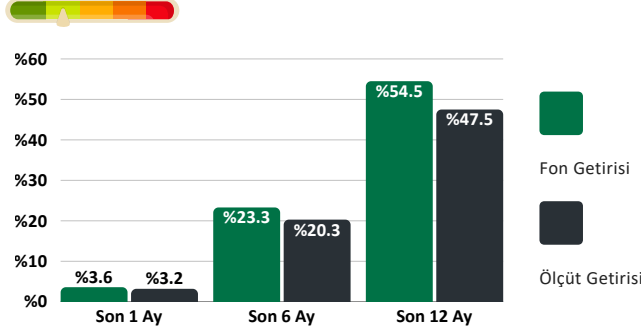


ÖNE ÇIKAN FONLAR

DÜŞÜK RİSKLE TL MEVDUAT ÜZERİ GETİRİ HEDEFİ

GO6 - ONE PORTFÖY

PARA PİYASASI (TL) FONU



Para piyasası fonları düşük riskle mevduat üzerinde ve reel getiri sağlıyor. Günlük likidite imkanı kısa vadeli TL birikimleri değerlendirmek için değerli.

Yönetim Ücreti: Yıllık %1.25

Valör: Alım T0 / Satım T0

Risk Değeri: Düşük (2)

Stopaj: Gerçek Kişi %17.5

Tüzel Kişi %0

Karşılaştırma Ölçütü:

%65 BIST-KYD Repo (Brüt) Endeksi

%25 BIST-KYD ÖSBA Sabit Endeksi

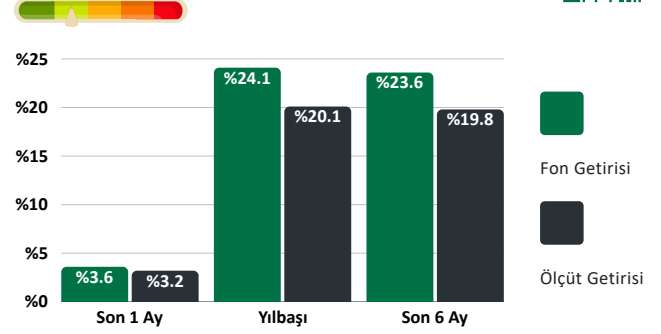
%10 BIST-KYD DİBS 91 Gün Endeksi

Önerilen Vade

Kısa Vade

HKJ - HEDEF PORTFÖY

PARA PİYASASI SERBEST FON



Serbest fonlarda Para piyasası fonlarındaki %10 DİBS içerme zorunluluğu bulunmuyor. Bu nedenle tahvil volatilitésinin arttığı dönemlerde Para Piyasası/Kısa Vadeli Serbest Fonlar stabil ve mevduat üzeri getiri sağlayabilme imkanı taşıyor.

Yönetim Ücreti: Yıllık %0.10

Valör: Alım T0 / Satım T0

Risk Değeri: Çok Düşük (1)

Stopaj: Gerçek Kişi %17.5

Tüzel Kişi %0

Karşılaştırma Ölçütü:

%100 BIST-KYD 1 Aylık Mevduat TL End.

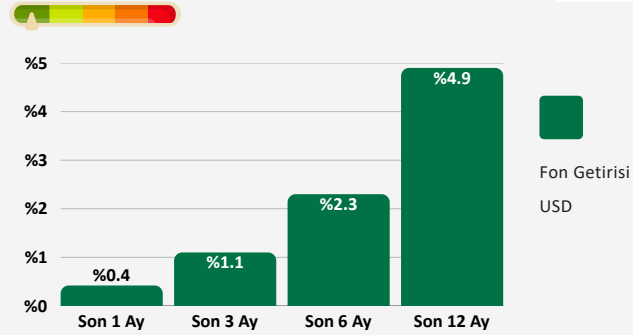
Önerilen Vade

Kısa-Orta Vade

DÜŞÜK RİSKLE USD/EUR MEVDUAT ÜZERİ GETİRİ HEDEFİ

NCS - NUROL PORTFÖY

3. SERBEST DÖVİZ FON - USD



Döviz mevduat üzeri getiriyi düşük riskle hedefleyen yatırımcılar için Ters Repo/Mevduat/Katılım Döviz ağırlıklı fonlar öne çıkıyor. Bu fonlar arasında yer alan ve USD olarak alınabilen NCS her dönemde ortalama %4-5 arası USD mevduat karşılığı getiriyi yatırımcılarına sağlamış görünüyor.

Yönetim Ücreti: Yıllık %0.75

Valör: Alım T+1 / Satım T+2

Risk Değeri: Çok Düşük (1) - USD

Stopaj: Gerçek Kişi %17.5

Tüzel Kişi %0

Karşılaştırma Ölçütü:

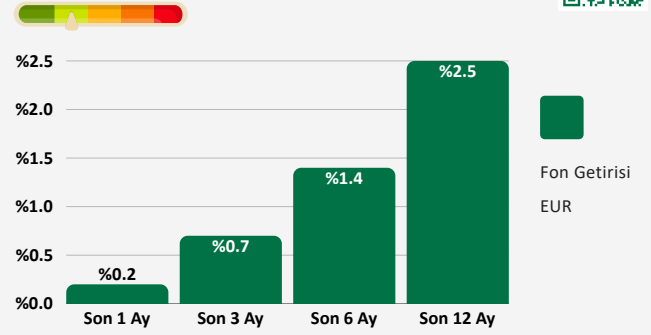
%100 BIST-KYD 1 Aylık Mevduat USD End.

Önerilen Vade

Orta - Uzun Vade

DOV - DENİZ PORTFÖY

13. SERBEST (DÖVİZ - AVRO) FON - EUR



EUR mevduat üzeri getiri hedefi olan Deniz Portföy DOV, bu içerikte olan fonlar arasında en yüksek büyüklüğe sahip fonlardan biri olarak pozisyonlanıyor. Fon getirisini DenizBank ile yaptığı EUR bazlı ters repo işlemleri ile sabit tutabiliyor. Satış valörü 1 gün olması da benzer fonlara göre avantaj yaratıyor.

Yönetim Ücreti: Yıllık %0.50

Valör: Alım T+1 / Satım T+1

Risk Değeri: Düşük (3) - EUR

Stopaj: Gerçek Kişi %17.5

Tüzel Kişi %0

Karşılaştırma Ölçütü:

%100 BIST-KYD 1 Aylık Mevduat EUR End.

Önerilen Vade

Orta - Uzun Vade

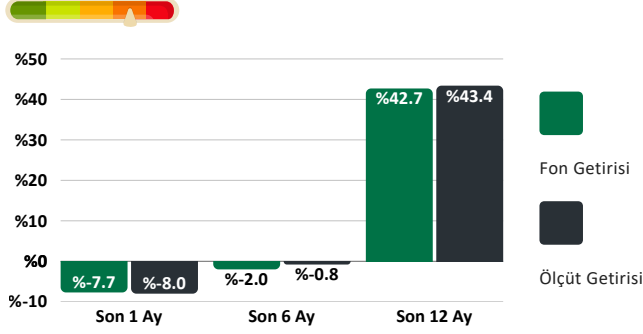
Kaynak: Tefas, 03.07.2026

ÖNE ÇIKAN FONLAR

ALTIN VE GÜMÜŞ YATIRIMI

HBF - HSBC PORTFÖY

ALTIN FONU



Altın fonları arasında aktif yönetimi ile AltınS1/Altın BYF, külçe altın geçişini iyi yöneten ve bu sayede Altın üzeri getiriye yaratabilen HSBC Portföy Altın Fonu - HBF öne çıkıyor. HBF 1 yıllık dönemde stopaj dahil altın üzeri getiriye yatırımcılarına sağlamış görünüyor.

Yönetim Ücreti: Yıllık %1.80

Valör: Alım T+1 / Satım T+1

Risk Değeri: Yüksek (6)

Stopaj: Gerçek Kişi %17.5

Tüzel Kişi %0

Karşılaştırma Ölçütü:

%95 BIST-KYD Altın Fiyat Ağırlıklı

Ortalama Endeksi

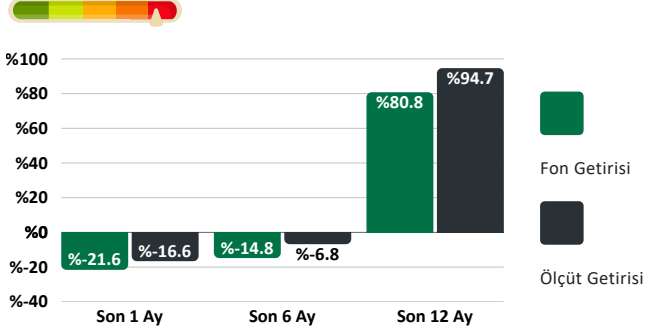
%10 BIST-KYD Repo (Brüt) Endeksi

Önerilen Vade

Orta - Uzun Vade

FMG - QNB PORTFÖY

GÜMÜŞ SERBEST FON



Gümüş, hem kıymetli maden hem de endüstriyel metal olarak farklı piyasa döngülerine karşı direnç sağlayabiliyor. Gümüşe fon üzerinden yatırım tercih eden yatırımcılar için FMG her dönemde ilk 3'te yer alan performansı ve GMSTR BYF içeriği ile öne çıkıyor.

Yönetim Ücreti: Yıllık %2.00

Valör: Alım T+1 / Satım T+2

Risk Değeri: Yüksek (6)

Stopaj: Gerçek Kişi %17.5

Tüzel Kişi %0

Karşılaştırma Ölçütü:

%95 Bloomberg Gümüş fiyatı (TL)

%5 BIST-KYD Repo Brüt End.

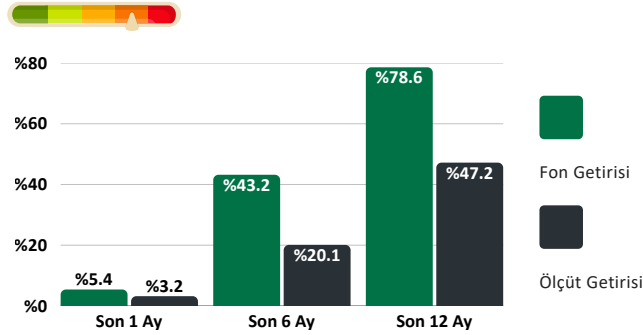
Önerilen Vade

Uzun Vade

HİSSE SENEDİ YATIRIMI

ICH - PARDUS PORTFÖY

İKİNCİ DEĞİŞKEN FON



ICH, portföyünde sürekli olarak en az %51 oranında hisse senedi bulundurarak Borsa İstanbul'daki yükseliş dönemlerinde pozitif getiri potansiyeli sunarken, piyasalardaki geri çekilmelerde varlık dağılımını daha defansif enstrümanlara kaydırarak risk yönetimi sağlayabilen esnek bir yapıya sahiptir.

Yönetim Ücreti: Yıllık %1.50

Valör: Alım T+1 / Satım T+2

Risk Değeri: Yüksek (5)

Stopaj: Gerçek Kişi %17.5

(1 yıl tutulduğunda %0)

Tüzel Kişi %0

Karşılaştırma Ölçütü:

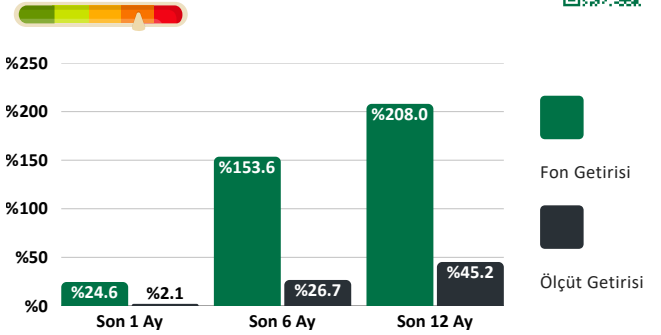
%100 BIST KYD 1 Aylık Mevduat TL End.

Önerilen Vade

Orta - Uzun Vade

PHE - PUSULA PORTFÖY

HİSSE SENEDİ (TL) FONU-HSYF



Faiz indirim süreci ile öne çıkabilecek hisselerin yanında büyüme potansiyeli bulunan şirket hisselerine yatırımı tercih eden yatırımcılar için öne çıkıyor. Fon son 1/6/12 aylık dönemde BIST100 üzeri getiriye yaratmayı başardı.

Yönetim Ücreti: Yıllık %2.50

Valör: Alım T+1 / Satım T+2

Risk Değeri: Yüksek (6)

Stopaj: Gerçek Kişi %0

Tüzel Kişi %0

Karşılaştırma Ölçütü:

%90 BIST 100 Getiri Endeksi

%10 BIST-KYD Repo Brüt O/N Endeksi

Önerilen Vade

Uzun Vade

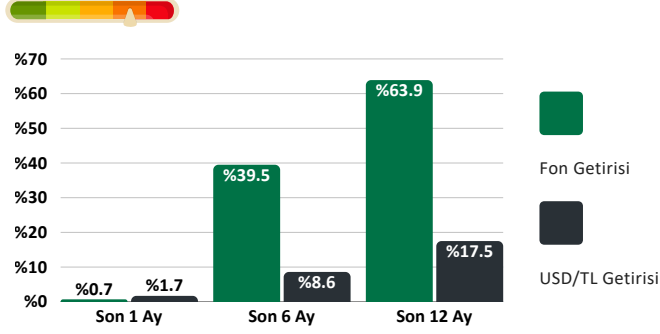
Kaynak: Tefas, 03.07.2026

ÖNE ÇIKAN FONLAR

YABANCI HİSSE YATIRIMI

GBG - INVEO PORTFÖY

G-20 ÜLKELERİ YABANCI H.S. FONU



GBG, portföy yapısında tek ülke veya tek sektöre bağlı kalmayarak daha dengeli bir küresel dağılım sunuyor. ABD ağırlığı korunmakla birlikte Avrupa, Kanada, Çin ve Hong Kong gibi farklı bölgeler de portföye dahil edilirken; teknoloji, savunma, enerji, finans, sağlık ve perakende sektörleri arasında dengeli bir dağılım sağlanıyor.

Yönetim Ücreti: Yıllık %2.50

Valör: Alım T+1 / Satım T+3

Risk Değeri: Yüksek (6)

Stopaj: Gerçek Kişi %17.5

Tüzel Kişi %0

Karşılaştırma Ölçütü:

%95 MSCI ACWI ALL WORLD INDEX

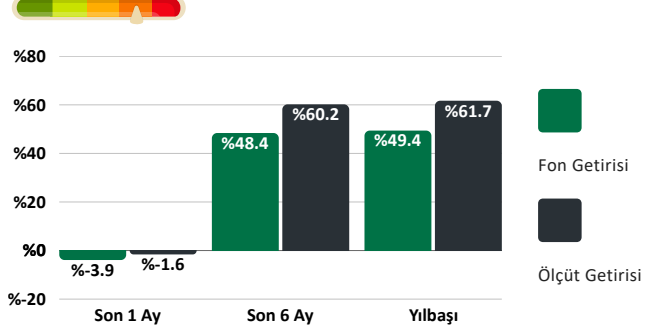
%5 BIST-KYD Repo (Brüt) Endeksi

Önerilen Vade

Uzun Vade

NTI - NEO PORTFÖY

TEKNOLOJİ VE İNOVASYON DEĞ. FON



Yapay zekâ yatırımlarının hız kesmemesi ve veri merkezi harcamalarındaki artış teknoloji temasını desteklemeyi sürdürüyor. Bu temaya odaklanan fonlardan biri olan NTI, portföyünde Google, Nvidia, Micron, Amazon, AMD, TSMC ve ASML gibi yapay zekâ ve yarı iletken ekosisteminin önde gelen şirketlerine yer veriyor.

Yönetim Ücreti: Yıllık %2.25

Valör: Alım T+1 / Satım T+3

Risk Değeri: Yüksek (6)

Stopaj: Gerçek Kişi %17,5

Tüzel Kişi %0

Karşılaştırma Ölçütü:

%65 NASDAQ-100 Technology Sector Total

Return (NTTR) Endeksi

%35 BIST Teknoloji Ağırlık Sınırlamalı Getiri

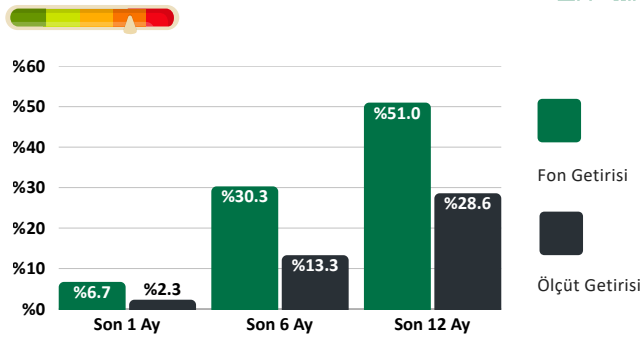
Önerilen Vade

Uzun Vade

GÜNCEL TEMALAR

GPG - INVEO PORTFÖY

BİRİNCİ DEĞİŞKEN FON



GPG, teknoloji hisselerinin son dönemdeki performansının ardından düzeltme senaryosuna karşı daha dengeli ve çeşitlendirilmiş bir alternatif arayan yatırımcılar için dikkat çekiyor. Fon, teknoloji ağırlığını azaltarak tüketim, perakende, turizm, sanayi, gayrimenkul ve finans gibi farklı sektörlerde faaliyet gösteren yerli ve yabancı şirketlere yatırım yapıyor.

Yönetim Ücreti: Yıllık %2.28

Valör: Alım T+1 / Satım T+2

Risk Değeri: Yüksek (5)

Stopaj: Gerçek Kişi %17.5

Tüzel Kişi %0

Karşılaştırma Ölçütü:

%65 BIST-KYD 1 Aylık Mevd. USD End.

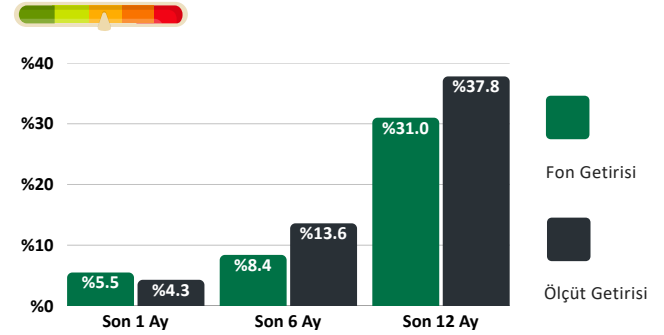
%35 BIST-KYD 1 Aylık Mevd. TL Endeksi

Önerilen Vade

Uzun Vade

TI6 - İŞ PORTFÖY

BORÇLANMA ARAÇLARI (TL) FONU



TI6 Fonu, enflasyonda gerilemeyle birlikte son dönemde talebin yoğunlaştığı orta-uzun vadeli devlet tahvillerine yatırım yapıyor. Faiz indirim beklentisinin güçlenmesi ve tahvillere artan ilgi, fonun para piyasası ve mevduat üzeri getiri performansını önümüzdeki dönemde de destekleyebilir.

Yönetim Ücreti: Yıllık %2,00

Valör: Alım T+1 / Satım T+1

Risk Değeri: Orta (4)

Stopaj: Gerçek Kişi %17,5

Tüzel Kişi %0

Karşılaştırma Ölçütü:

%70 BIST-KYD DİBS Tüm Endeksi

%20 BIST-KYD ÖSBA Sabit Endeksi

%10 BIST-KYD Repo (Brüt) Endeksi

Önerilen Vade

Orta/Uzun Vade

Kaynak: Tefas, 03.07.2026

Haftalık Getiri İlk 5 Fon

Fon Kodu	Fon Adı	Haftalık Getiri (%)	Aylık Getiri (%)
ESP	Aura Portföy Emtia Serbest Fon	15.6	-25.0
RIH	Re-Pie Portföy İkinci Hisse Sen. Serbest Fon (HSYF)	9.5	9.5
POS	Pardus Portföy Onbeş. His.Sen.Serb. (TL) Fon (HSYF)	7.5	-7.0
TCC	Tacirler Portföy Serbest (Döviz) Fon	7.3	-1.2
IJZ	İş Portföy Siber Güvenlik Teknolojileri Değ. Fon	7.0	-0.7

En Çok Para Girişi Olan 5 Fon

Fon Kodu	Fon Adı	Büyükük (Mio TL)	Haftalık Para Girişi (Mio TL)
KSV	Kuveyt Türk Portföy Kısa Vadeli Kat.Serb.(TL) Fon	45,595	11,054
VPA	Vakıf Katılım Portföy Para Piyasası Katılım Fonu	12,321	8,436
PRY	Pusula Portföy Para Piyasası (TL) Fonu	121,471	7,858
TLY	Tera Portföy Birinci Serbest Fon	211,402	5,484
EP1	Emlak Katılım Portföy Para Piyasası Kat. (TL) Fonu	5,266	5,256

Yatırımcı Sayısı En Çok Artan 5 Fon

Fon Kodu	Fon Adı	Yatırımcı Sayısı	Haftalık Yatırımcı Artışı
PHE	Pusula Portföy Hisse Senedi Fonu (HSYF)	138,836	7,210
PBR	Pusula Portföy Birinci Değişken Fon	64,593	4,721
DFI	Atlas Portföy Serbest Fon	39,659	3,367
TLY	Tera Portföy Birinci Serbest Fon	93,044	2,541
PNU	Pusula Portföy İkinci Para Piyasası (TL) Fonu	10,590	2,112

Yasal Uyarı

Bu içerikte yer alan bilgiler genel nitelikte olup, herhangi bir getiri garantisi veya doğrudan yatırım tavsiyesi niteliği taşımamaktadır. Yatırım kararları kişisel risk ve tercihlere göre verilmelidir. Yatırımcıların, burada yer alan bilgilere dayanarak işlem yapmadan önce kendi araştırmalarını yapmaları ve ilgili verileri doğrulamaları önemle tavsiye edilir. Burada yer alan bilgilere dayanılarak yapılan işlemlerden doğabilecek doğrudan veya dolaylı zararlardan **Destek Yatırım Menkul Değerler A.Ş., bağlı kuruluşları, çalışanları ve danışmanları sorumlu tutulamaz.**

Sunulan veriler güvenilirliği kabul edilen kaynaklardan elde edilmiş olmakla birlikte, bilgilerdeki doğruluk, eksiksizlik ve değişmezlik garanti edilmemektedir. Destek Yatırım adına sizinle iletişime geçen kişi veya kurumların kaynağını mutlaka doğrulayınız. Kurumumuz **Telegram vb. uygulamalar veya sahte internet siteleri** üzerinden hiçbir şekilde bilgi talep etmez, nakit yatırma veya çekme işlemlerine yönlendirmez. Tüm resmi bilgilere yalnızca kurumumuzun web sitesi üzerinden ulaşabilir ve doğruluğunu teyit edebilirsiniz.

Burada yer alan bilgi, yorum ve tavsiyeler **yatırım danışmanlığı kapsamında değildir.** Yatırım danışmanlığı hizmeti; aracı kurumlar, portföy yönetim şirketleri, yatırım ve kalkınma bankaları ile müşteri arasında imzalanacak sözleşme çerçevesinde, kişilerin risk ve getiri tercihleri dikkate alınarak **kişiyeye özel** sunulmaktadır. Bu nedenle, yalnızca burada yer alan bilgilere dayanarak yatırım kararı verilmesi beklentilerinize uygun sonuçlar doğurmayabilir. Bu içerikte yer alan bilgi ve verilerden kaynaklanabilecek doğrudan veya dolaylı zararlardan, kâr yoksunluğundan veya üçüncü kişilerin uğrayabileceği zararlardan **Destek Yatırım Menkul Değerler A.Ş. hiçbir şekilde sorumlu değildir.**