

**XU030**  
Yakın Vade  
9.641,75  
-0,18%

**USD/TRY**  
Yakın Vade  
31,25  
0,03%

**EUR/TRY**  
Yakın Vade  
33,71  
0,31%

**XAU/TRY**  
Yakın Vade  
2.058,98  
0,45%

**EUR/USD**  
Yakın Vade  
1,0790  
0,24%

**GBP/USD**  
Yakın Vade  
1,2640  
0,60%

**XAU/USD**  
Yakın Vade  
2.043,75  
0,09%

**XAG/USD**  
Yakın Vade  
22,37  
-0,49%

### XU030 YAKIN VADE TEKNİK GÖRÜNÜM

Dünkü işlem gününü %0,18'lik ılımlı negatiflik ile 9641 puan seviyesinde kapatan yakın vadeli kontratta, 9600 direnç seviyesinin üzerinde kalınmasını pozitif buluyoruz. Yeni günde 9750 puan seviyesini hedef direnç seviyesi olarak takip edebiliriz. Olası satıcı bir seyir halinde ilk destek noktası 9260 ardından ise 50 günlük hareketli ortalamanın geçtiği 9100 seviyesi kritik destek noktası olarak karşımıza çıkmakta. Bu bölgenin kırılması durumunda 8900 seviyesine doğru sert geri çekilmeler görebiliriz.

**Dirençler: 9750 / 9900 / -**  
**Destekler: 9260 / 9100 / 8900**



### VIOP AÇIK POZİSYON DEĞİŞİMİ

Pay Vadedi	Uzlaşma Fiyatı	Açık Pozisyon	Açık Pozisyon Değişimi
FEKGYO	10,61	1.678.014	▲ 51.545
FODAS	9,96	556.299	▲ 35.766
FVAKBN	14,60	342.477	▲ 22.629
FKOZAL	21,12	330.194	▲ 18.035
FHALKB	13,67	210.234	▲ 10.931
FHEKTS	17,53	174.275	▲ 8.939
FTCELL	70,12	188.521	▲ 6.497
FSKBNK	4,97	124.863	▲ 5.669
FASTOR	131,64	34.505	▲ 3.905
FARCLK	160,53	23.210	▲ 3.271

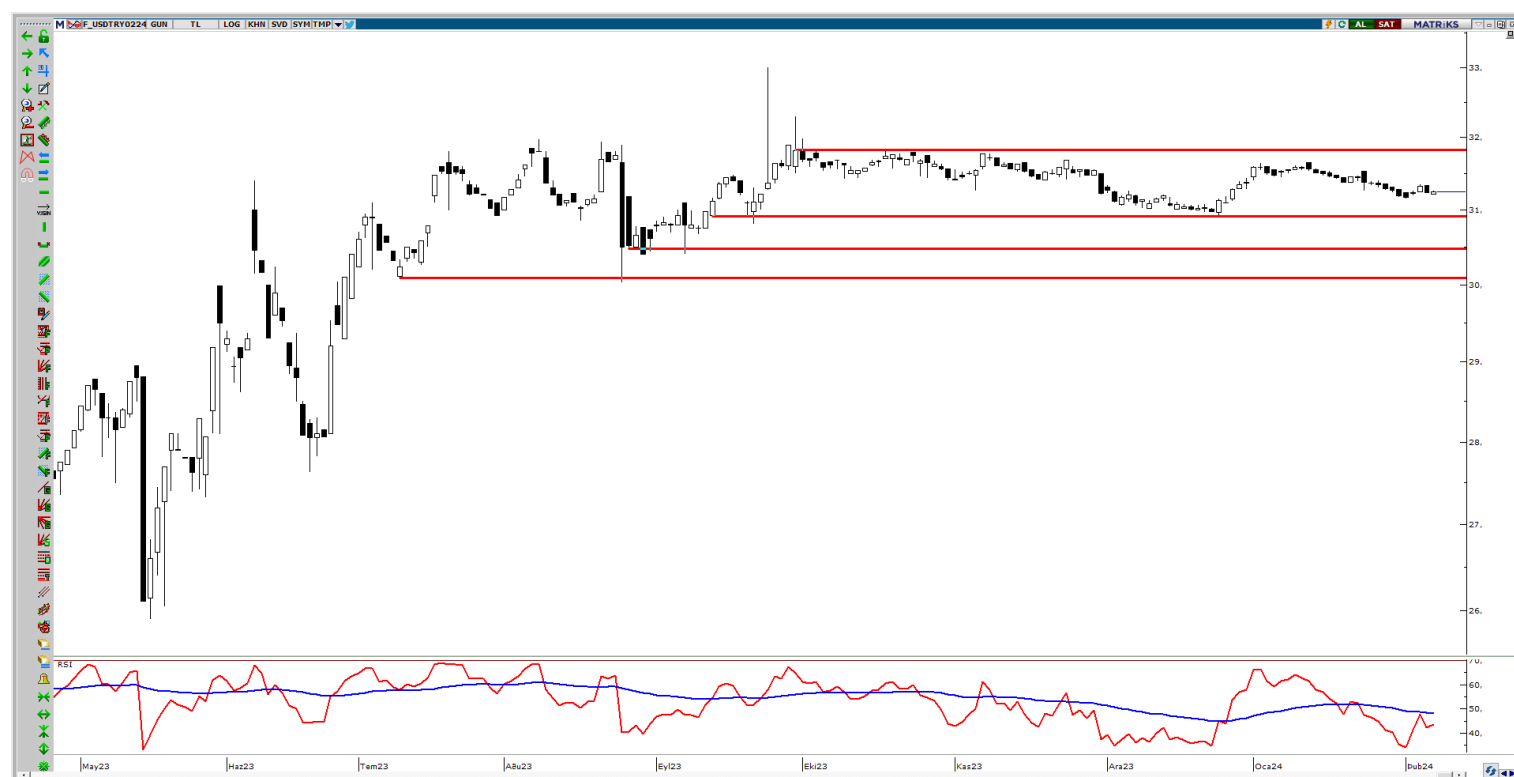
### VIOP EN YÜKSEK HACİM

Pay Vadedi	Uzlaşma Fiyatı	Uzlaşma Değişim (%)	Hacim
FSAHOL	82,48	▲ 4,05%	1.598.319.493
FPETKM	24,29	▲ 0,79%	1.538.150.685
FVESTL	79,28	▲ 6,22%	1.512.439.126
FTHYAO	294,52	▼ -1,48%	1.344.103.047
FEREGL	46,31	▲ 1,62%	1.341.745.942
FAKBNK	41,63	▼ -1,16%	1.275.895.957
FISCTR	26,51	▼ -1,16%	1.065.467.722
FYKBNK	23,21	▼ -1,02%	1.029.982.751
FKCHOL	173,06	▼ -1,10%	804.648.293
FTUPRS	158,67	▲ 0,16%	793.211.559

### USDTRY ŞUBAT 2024 VADELİ TEKNİK GÖRÜNÜM

Şubat vadeli kontratta, alıcı işlemlerinin görülmesi durumunda ilk olarak 31.70 direnç noktası takip edilebilir. Buranın aşıldığı takdirde ise 32.00 direnç noktası karşımıza gelebilir. Olası satıcı işlemlerin yaşanması durumunda ise 30.90 ve 30.50 sıralı destek noktaları takibimizde olacaktır.

**Dirençler: 31,70 / 32,00 / -**  
**Destekler: 30,90 / 30,50 / 30,00**



## PAY VADELİ YAKIN SÖZLEŞME

SEMBOL	UZLAŞMA	ÖNCEKİ UZLAŞMA	UZLAŞMA DEĞİŞİMİ	GÜNLÜK ADET	GÜNLÜK YÜKSEK	GÜNLÜK DÜŞÜK	AÇIK POZİSYON SAYISI DEĞ.	AÇIK POZİSYON	TOPLAM HACİM
AEFES Yakın Vade	159,13	159,20	▼ -0,04%	7.295	162,26	158,00	-736	12.553	116.565.772
AKBNK Yakın Vade	41,63	42,12	▼ -1,16%	303.912	42,79	41,45	-3.439	300.899	1.275.895.957
AKSEN Yakın Vade	39,87	38,55	▲ 3,42%	18.780	40,06	38,28	-2.269	31.344	73.581.842
ALARK Yakın Vade	119,47	119,88	▼ -0,34%	16.467	121,30	118,20	737	41.930	196.917.514
ARCLK Yakın Vade	160,53	152,71	▲ 5,12%	25.754	160,70	152,15	3.271	23.210	403.999.384
ASELS Yakın Vade	52,67	53,63	▼ -1,79%	92.207	54,11	52,50	99	148.821	491.560.438
ASTOR Yakın Vade	131,64	128,02	▲ 2,83%	54.669	135,46	127,20	3.905	34.505	720.571.574
BIMAS Yakın Vade	383,35	385,45	▼ -0,54%	11.480	389,50	376,60	2.067	20.380	439.000.955
DOHOL Yakın Vade	13,91	13,98	▼ -0,50%	158.777	14,11	13,80	-15.218	405.030	221.550.377
ECILC Yakın Vade	51,41	51,88	▼ -0,91%	4.165	52,19	51,17	-589	16.845	21.445.704
EKGYO Yakın Vade	10,61	10,75	▼ -1,30%	613.530	10,80	10,52	51.545	1.678.014	652.567.652
ENJSA Yakın Vade	57,54	57,87	▼ -0,57%	25.158	58,83	57,36	-3.230	47.421	146.110.174
ENKAI Yakın Vade	40,51	40,05	▲ 1,15%	68.955	41,05	39,90	-672	86.587	279.098.757
EREGL Yakın Vade	46,31	45,57	▲ 1,62%	289.001	46,79	45,58	-2.121	343.135	1.341.745.942
FROTO Yakın Vade	942,62	955,35	▼ -1,33%	3.037	957,88	936,60	338	4.323	286.762.169
GARAN Yakın Vade	65,89	66,83	▼ -1,41%	102.818	67,43	65,73	1.440	99.590	683.448.774
GUBRF Yakın Vade	147,61	146,27	▲ 0,92%	19.504	151,73	146,10	-1.447	20.084	290.684.187
HALKB Yakın Vade	13,67	13,82	▼ -1,09%	96.357	13,90	13,59	10.931	210.234	132.265.584
HEKTS Yakın Vade	17,53	17,88	▼ -1,96%	83.896	17,94	17,28	8.939	174.275	146.689.835
ISCTR Yakın Vade	26,51	26,82	▼ -1,16%	397.634	27,30	26,36	-1.786	573.411	1.065.467.722
ISGYO Yakın Vade	18,12	18,39	▼ -1,47%	12.647	18,45	18,07	-208	68.036	23.084.249
KARSN Yakın Vade	10,00	10,10	▼ -0,99%	21.302	10,19	9,95	-3.130	46.552	21.442.240
KCHOL Yakın Vade	173,06	174,99	▼ -1,10%	46.226	176,23	172,04	750	83.695	804.648.293
KONTR Yakın Vade	271,87	257,31	▲ 5,66%	17.265	279,25	257,16	556	7.310	467.599.478
KOZAA Yakın Vade	51,75	52,29	▼ -1,03%	30.199	53,33	51,59	467	46.203	158.102.164
KOZAL Yakın Vade	21,12	21,31	▼ -0,89%	185.416	21,61	20,82	18.035	330.194	393.760.194
KRDMD Yakın Vade	28,92	28,92	0,00%	189.402	29,60	28,88	-14.216	187.640	553.637.969
MGROS Yakın Vade	441,06	451,75	▼ -2,37%	3.530	455,50	440,40	62	7.571	157.418.592
ODAS Yakın Vade	9,96	9,82	▲ 1,43%	323.251	10,08	9,81	35.766	556.299	321.116.286
OYAKC Yakın Vade	66,41	65,20	▲ 1,86%	41.513	67,20	64,52	1.275	43.321	273.938.235
PETKM Yakın Vade	24,29	24,10	▲ 0,79%	632.887	24,66	23,78	-18.949	568.947	1.538.150.685
PGSUS Yakın Vade	800,02	809,03	▼ -1,11%	4.505	814,00	799,35	376	10.991	362.111.848
SAHOL Yakın Vade	82,48	79,27	▲ 4,05%	195.671	83,11	79,00	-50.230	184.186	1.598.319.493
SASA Yakın Vade	40,30	40,81	▼ -1,25%	111.545	41,30	40,21	-497	101.988	454.729.562
SISE Yakın Vade	51,79	51,42	▲ 0,72%	116.037	52,56	51,36	2.003	151.390	604.369.223
SKBNK Yakın Vade	4,97	5,05	▼ -1,58%	79.472	5,09	4,95	5.669	124.863	39.797.044
SOKM Yakın Vade	70,68	70,60	▲ 0,11%	23.830	71,93	69,98	-1.296	50.807	169.199.136
TAVHL Yakın Vade	156,79	151,68	▲ 3,37%	9.615	157,60	151,32	-132	30.985	148.507.105
TCELL Yakın Vade	70,12	71,29	▼ -1,64%	69.891	71,60	69,90	6.497	188.521	492.510.037
THYAO Yakın Vade	294,52	298,95	▼ -1,48%	45.372	299,95	294,10	2.260	111.989	1.344.103.047
TKFEN Yakın Vade	46,38	46,54	▼ -0,34%	20.895	47,40	46,03	-1.607	43.673	97.536.589
TOASO Yakın Vade	261,11	263,34	▼ -0,85%	7.735	264,93	259,22	-521	25.693	202.120.529
TSKB Yakın Vade	8,94	8,50	▲ 5,18%	208.455	8,99	8,44	-5.783	241.577	182.280.857
TTKOM Yakın Vade	33,08	33,93	▼ -2,51%	108.510	34,13	32,79	-2.903	171.043	363.588.459
TUPRS Yakın Vade	158,67	158,41	▲ 0,16%	49.568	161,85	157,87	4	55.768	793.211.559
VAKBN Yakın Vade	14,60	15,00	▼ -2,67%	175.893	15,04	14,56	22.629	342.477	258.306.758
VESTL Yakın Vade	79,28	74,64	▲ 6,22%	194.444	80,02	75,00	1.229	60.305	1.512.439.126
YKBNK Yakın Vade	23,21	23,45	▼ -1,02%	440.977	23,61	23,04	1.178	805.004	1.029.982.751

## DÖVİZ VADELİ YAKIN SÖZLEŞME

SEMBOL	UZLAŞMA	ÖNCEKİ UZLAŞMA	UZLAŞMA DEĞİŞİMİ	GÜNLÜK ADET	GÜNLÜK YÜKSEK	GÜNLÜK DÜŞÜK	AÇIK POZİSYON SAYISI DEĞ.	AÇIK POZİSYON	TOPLAM HACİM
USDTRY Yakın Vade	31,2474	31,241	▲ 0,02%	41.003	31,2569	31,219	-18.149	914.011	1.281.276.971
EURUSD Yakın Vade	1,079	1,0764	▲ 0,24%	2.380	1,0805	1,0775	-1.223	32.206	78.348.060
EURTRY Yakın Vade	33,705	33,6021	▲ 0,31%	270	33,7212	33,6408	-107	16.968	9.098.128
GBPUSD Yakın Vade	1,2631	1,2564	▲ 0,53%	28	1,264	1,2602	-26	93	1.078.691
CNHTRY Yakın Vade	4,3563	4,3563	0,00%	0	0	0	-1	0	0

## ENDEKS VADELİ YAKIN SÖZLEŞME

SEMBOL	UZLAŞMA	ÖNCEKİ UZLAŞMA	UZLAŞMA DEĞİŞİMİ	GÜNLÜK ADET	GÜNLÜK YÜKSEK	GÜNLÜK DÜŞÜK	AÇIK POZİSYON SAYISI DEĞ.	AÇIK POZİSYON	TOPLAM HACİM
XU030 Yakın Vade	9.644,75	9.659,50	▼ -0,15%	150.615	9.720,25	9.611,00	3.176	283.730	246.476.485
XLBNK Yakın Vade	8.898,75	8.983,75	▼ -0,95%	367	9.038,00	8.851,00	-8	1.469	0
X10XB Yakın Vade	11.761,50	11.715,00	▲ 0,40%	9	11.781,75	11.739,25	0	60	0

## KIYMETLİ MADEN VADELİ YAKIN SÖZLEŞME

SEMBOL	UZLAŞMA	ÖNCEKİ UZLAŞMA	UZLAŞMA DEĞİŞİMİ	GÜNLÜK ADET	GÜNLÜK YÜKSEK	GÜNLÜK DÜŞÜK	AÇIK POZİSYON SAYISI DEĞ.	AÇIK POZİSYON	TOPLAM HACİM
XAUUSD Yakın Vade	2.050,60	2.042,00	▲ 0,42%	7.870	2.053,35	2.039,70	-2.253	74.256	22.281.680
XAGUSD Yakın Vade	22,46	22,48	▼ -0,09%	50.993	22,57	22,35	-4.150	294.146	53.407.344
XAUTRY Yakın Vade	2.058,94	2.049,83	▲ 0,44%	36.516	2.062,00	2.049,10	-9.218	1.018.867	75.005.287
XPTUSD Yakın Vade	895,75	911,95	▼ -1,78%	161	912,35	890,00	56	904	163.193
XPDUSD Yakın Vade	939,55	953,95	▼ -1,51%	53	953,25	922,85	35	490	340.670

## Yasal Uyarı

Bu raporda yer alan yatırım bilgi, yorum ve tavsiyeleri, yorum ve tavsiyede bulunanların kişisel görüşlerine dayanmakta olup finansal bilgi ve genel yatırım tavsiyesi kapsamında hazırlanmıştır ve hiçbir şekilde yatırım danışmanlığı kapsamında değildir. Yatırım danışmanlığı hizmeti; yetkili kuruluşlar tarafından kişilerin risk ve getiri tercihleri dikkate alınarak kişiye özel sunulmaktadır. Burada yer alan yorum ve tavsiyeler ise genel niteliktedir. Bu tavsiyeler, mali durumunuz ile risk ve getiri tercihlerinize uygun olmayabilir. Bu nedenle, sadece burada yer alan bilgilere dayanarak yatırım kararı verilmesi beklentilerinize uygun sonuçlar doğurmayabilir.

Bu raporda yer alan her türlü bilgi, yorum ve tavsiye uygunluk testi ile tespit edilecek risk grubunuz ve getiri beklentiniz ile uyumlu olmayabilir. Dolayısıyla, uygunluk testi neticesinde risk grubunuz tespit edilmeden sadece burada yer alan bilgilere dayanılarak yatırım kararı verilmesi amaç, bilgi ve tecrübenize uygun sonuçlar doğurmayabilir.

Bu rapor herhangi bir sürede belirli bir getirinin sağlanacağına dair bir taahhüt içermemekte olup, zaman içerisinde piyasa koşullarında meydana gelen değişiklikler nedeniyle yorum ve tavsiyelerde değişiklikler söz konusu olabilir. Bu raporda bahsedilen yatırım araçlarının fiyatları ve değerleri yatırımcıların menfaatlerine aykırı olarak hareket edebilir ve netice itibarıyla yatırımcılar anaparalarını kaybetme riski ile karşı karşıya kalabilirler. Bu raporda yer alan geçmiş performans verileri gelecekte elde edilecek sonuçların bir garantisi olarak kabul edilemez.

Bu raporda yer alan tüm bilgiler ve görüşler yatırımcıları bilgilendirmek amacıyla, Galata Menkul Değerler A.Ş. tarafından güncel ve güvenilir kaynaklardan temin edilmiş olmakla beraber, Galata Menkul Değerler A.Ş. söz konusu bilgilerin doğru ve tam olduğunu taahhüt etmemektedir. Raporlardaki yorumlardan, bilgilerin tam veya doğru olmaması ve/veya güncellenme nedeniyle doğabilecek maddi ve manevi zararlardan Galata Menkul Değerler A.Ş. ve çalışanları sorumlu tutulamaz.

Bu rapor, sadece gönderildiği kişilerin kullanımı içindir. Bu raporun tümü veya bir kısmı Galata Menkul Değerler A.Ş.'nin yazılı izni olmadan çoğaltılamaz, yayımlanamaz veya üçüncü kişilere gösterilemez, ticari amaçla kullanılamaz. Aksi halde, Galata Menkul Değerler A.Ş. uğramış olduğu bütün zarar ve ziyanı talep etme hakkını saklı tutar.