

XU030
Yakın Vade
9.434,25

▲ 1,44%

USD/TRY
Yakın Vade
30,37

▼ -0,03%

EUR/TRY
Yakın Vade
32,83

▼ -0,61%

XAU/TRY
Yakın Vade
2.052,99

▲ 0,29%

EUR/USD
Yakın Vade
1,0807

▼ -0,55%

GBP/USD
Yakın Vade
1,2670

▼ -0,56%

XAU/USD
Yakın Vade
2.041,00

▲ 0,44%

XAG/USD
Yakın Vade
23,26

▲ 1,44%

XU030 YAKIN VADE TEKNİK GÖRÜNÜM

Yakın vadeli kontrat, yeni işlem gününü %1,44'lük yükseliş ile 9434 puan seviyesinde kapadı. Yükselen kanalın üst bandına doğru hareketine devam eden endekste kısa vadede ilk olarak 9500 direnç seviyesini takip edebiliriz. Olası satıcı bir seyir halinde ise ilk destek noktası 8900 ardından ise 50 günlük hareketli ortalamanın geçtiği 8750 seviyesi kritik destek noktası olarak karşımıza çıkmakta. Bu bölgenin kırılması durumunda 8290 seviyesine doğru sert geri çekilmeler görebiliriz.

Dirençler: 9500 / 9750 / -

Destekler: 8900 / 8750 / 8290



VIOP AÇIK POZİSYON DEĞİŞİMİ

Pay Vadedi	Uzlaşma Fiyatı	Açık Pozisyon	Açık Pozisyon Değişimi
FGUBRF	146,43	15.331	▼ -328
FMGROS	407,08	4.661	▼ -628
FFROTO	864,68	2.658	▼ -702
FAEFES	139,66	7.188	▼ -1.570
FPGSUS	763,18	5.673	▼ -1.883
FKONTR	248,82	5.660	▼ -2.269
FSOKM	62,39	20.228	▼ -2.563
FBIMAS	371,73	12.533	▼ -3.380
FARCLK	141,67	9.010	▼ -3.525
FAKSEN	35,95	14.310	▼ -4.337

VIOP EN YÜKSEK HACİM

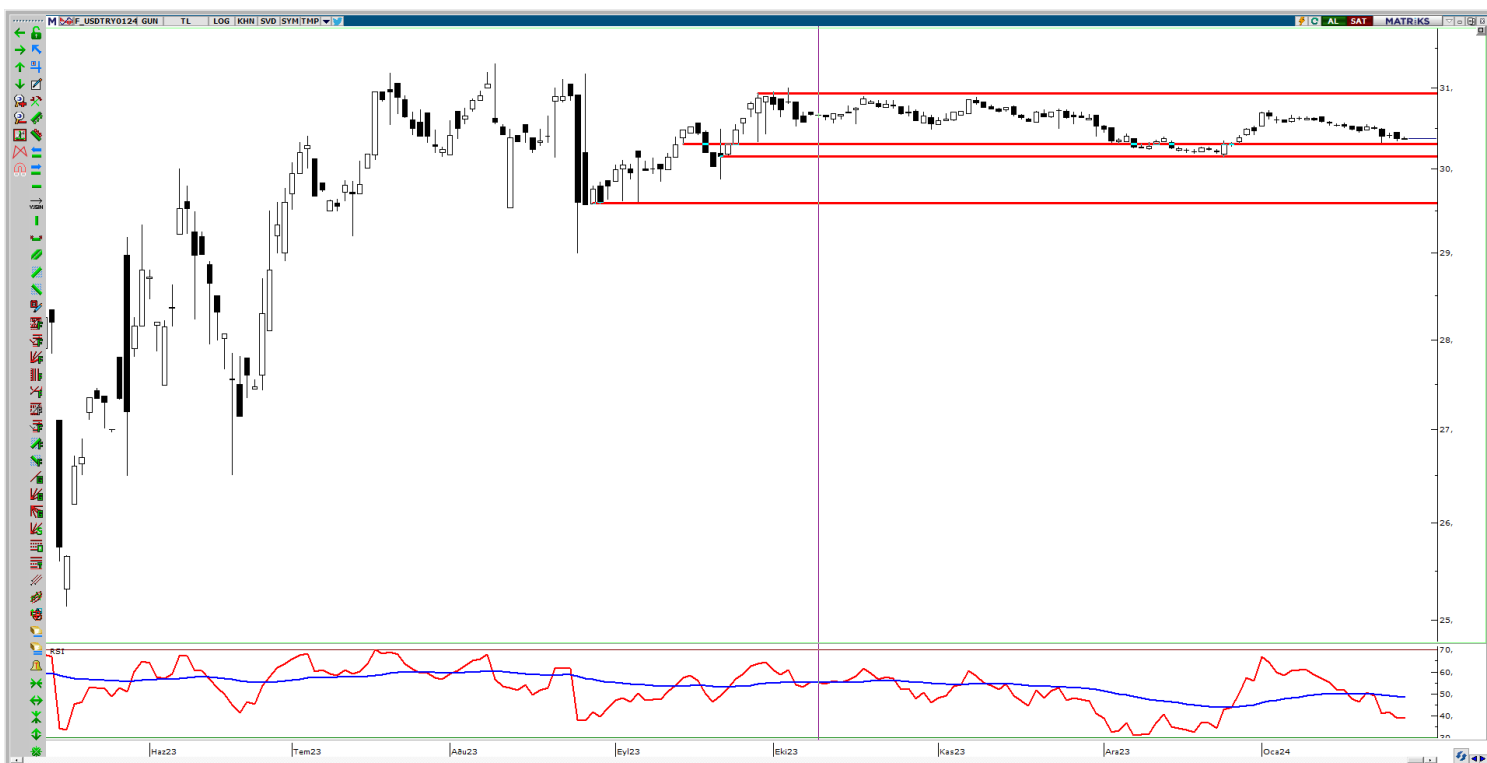
Pay Vadedi	Uzlaşma Fiyatı	Uzlaşma Değişim (%)	Hacim
FTHYAO	274,72	▲ 5,35%	3.253.979.505
FAHOL	73,93	▲ 3,40%	1.785.291.787
FYKBNK	21,40	▼ -1,92%	1.724.729.197
FEKGYO	10,21	▼ -0,97%	1.682.342.619
FAKBNK	39,77	▼ -1,83%	1.370.922.581
FISCTR	25,11	▼ -1,10%	1.325.655.502
FTCELL	69,42	▲ 0,10%	1.175.943.295
FKCHOL	162,44	▲ 1,03%	1.023.350.391
FTUPRS	152,48	▲ 3,08%	941.587.067
FPETKM	21,55	▼ -0,60%	933.179.508

USDTRY OCAK 2024 VADELİ TEKNİK GÖRÜNÜM

Geri çekilmelerin devam ettiği Ocak vadeli kontrat, yeni işlem gününde yatay bir kapanış gerçekleştirdi. Geri çekilmelerin devam etmesi durumunda 30,30 desteğini takip etmekteyiz. Bu seviyesinin aşağı yönlü geçilmesi durumunda 30,15 ve 29,60 seviyeleri sıralı destek noktaları olarak takip edilebilir. Yeni günde, alıcılı işlemlerinin görülmesi durumunda ilk olarak ara direnç noktası 30,70 olarak takip edilebilir. Buranın aşıldığı takdirde 30,90 direnç noktası ve 31,20 direnç noktası karşımıza çıkabilir.

Dirençler: 30,90 / 31,20 / 31,50

Destekler: 30,30 / 30,15 / 29,60



PAY VADELİ YAKIN SÖZLEŞME

SEMBOL	UZLAŞMA	ÖNCEKİ UZLAŞMA	UZLAŞMA DEĞİŞİMİ	GÜNLÜK ADET	GÜNLÜK YÜKSEK	GÜNLÜK DÜŞÜK	AÇIK POZİSYON SAYISI DEĞ.	AÇIK POZİSYON	TOPLAM HACİM
AEFES Yakın Vade	139,66	139,73	▼ -0,05%	11.716	141,68	138,09	-1.570	7.188	164.003.394
AKBNK Yakın Vade	39,77	40,51	▼ -1,83%	341.803	40,75	39,59	-65.512	239.757	1.370.922.581
AKSEN Yakın Vade	35,95	35,64	▲ 0,87%	28.518	36,67	35,46	-4.337	14.310	102.800.342
ALARK Yakın Vade	108,74	104,04	▲ 4,52%	33.972	109,55	103,61	-5.859	14.423	365.143.406
ARCLK Yakın Vade	141,67	139,60	▲ 1,48%	20.696	144,50	139,84	-3.525	9.010	293.350.999
ASELS Yakın Vade	51,50	49,37	▲ 4,31%	144.602	51,84	49,77	-9.520	66.740	735.293.509
ASTOR Yakın Vade	118,09	113,48	▲ 4,06%	39.280	119,98	113,43	-7.021	19.990	462.599.620
BIMAS Yakın Vade	371,73	372,45	▼ -0,19%	16.591	375,37	367,02	-3.380	12.533	615.333.566
DOHOL Yakın Vade	13,32	13,25	▲ 0,53%	378.287	13,42	13,19	-57.629	186.573	502.041.483
ECILC Yakın Vade	47,25	47,54	▼ -0,61%	23.046	48,01	47,00	-7.504	8.649	109.813.880
EKGYO Yakın Vade	10,21	10,31	▼ -0,97%	#####	10,42	10,16	-303.295	848.167	1.682.342.619
ENJSA Yakın Vade	53,69	51,51	▲ 4,23%	55.082	54,04	51,59	-16.811	20.843	293.863.614
ENKAI Yakın Vade	36,93	36,53	▲ 1,09%	71.292	37,14	36,42	-16.195	36.405	261.754.159
EREGL Yakın Vade	43,80	43,48	▲ 0,74%	183.277	44,22	43,44	-37.877	176.770	803.447.868
FROTO Yakın Vade	864,68	864,77	▼ -0,01%	5.029	874,62	857,31	-702	2.658	434.125.043
GARAN Yakın Vade	63,65	63,33	▲ 0,51%	129.720	64,24	62,61	-19.861	71.376	823.438.071
GUBRF Yakın Vade	146,43	148,12	▼ -1,14%	24.918	150,20	146,17	-328	15.331	368.397.312
HALKB Yakın Vade	13,20	13,19	▲ 0,08%	135.337	13,41	13,11	-23.065	108.235	179.243.946
HEKTS Yakın Vade	17,66	17,61	▲ 0,28%	124.581	17,93	17,56	-20.204	52.285	220.487.517
ISCTR Yakın Vade	25,11	25,39	▼ -1,10%	524.905	25,59	24,97	-117.613	289.733	1.325.655.502
ISGYO Yakın Vade	18,53	18,65	▼ -0,64%	49.935	18,93	18,51	-12.741	51.561	93.275.341
KARSN Yakın Vade	9,43	9,49	▼ -0,63%	91.098	9,69	9,39	-36.353	26.315	86.995.143
KCHOL Yakın Vade	162,44	160,79	▲ 1,03%	63.133	163,02	159,88	-22.520	55.195	1.023.350.391
KONTR Yakın Vade	248,82	247,32	▲ 0,61%	9.361	257,86	248,40	-2.269	5.660	236.457.869
KOZAA Yakın Vade	48,98	49,06	▼ -0,16%	43.498	50,07	48,62	-5.314	32.551	214.067.779
KOZAL Yakın Vade	21,00	20,93	▲ 0,33%	158.119	21,25	20,82	-29.306	113.575	332.677.222
KRDMD Yakın Vade	26,55	26,12	▲ 1,65%	239.896	26,94	26,15	-32.248	101.554	636.647.154
MGROS Yakın Vade	407,08	411,29	▼ -1,02%	6.338	414,30	402,77	-628	4.661	258.574.232
ODAS Yakın Vade	9,19	9,41	▼ -2,34%	383.351	9,55	9,16	-100.274	195.539	358.662.964
OYAKC Yakın Vade	61,45	61,26	▲ 0,31%	32.111	62,83	61,01	-6.505	15.103	198.618.363
PETKM Yakın Vade	21,55	21,68	▼ -0,60%	430.215	21,88	21,51	-64.262	186.959	933.179.508
PGSUS Yakın Vade	763,18	747,31	▲ 2,12%	12.137	773,45	747,29	-1.883	5.673	928.371.226
SAHOL Yakın Vade	73,93	71,50	▲ 3,40%	245.261	74,04	71,45	-80.288	119.573	1.785.291.787
SASA Yakın Vade	39,02	38,18	▲ 2,20%	135.518	39,08	37,84	-13.095	62.429	520.300.299
SISE Yakın Vade	49,97	49,22	▲ 1,52%	127.879	50,47	49,38	-26.939	66.970	639.965.428
SKBNK Yakın Vade	4,98	5,06	▼ -1,58%	141.068	5,11	4,96	-30.341	136.915	71.002.440
SOKM Yakın Vade	62,39	61,65	▲ 1,20%	34.126	63,26	61,60	-2.563	20.228	213.143.509
TAVHL Yakın Vade	137,10	132,88	▲ 3,18%	33.789	140,00	133,14	-10.445	15.582	464.233.385
TCELL Yakın Vade	69,42	69,35	▲ 0,10%	169.667	70,41	68,20	-38.582	103.081	1.175.943.295
THYAO Yakın Vade	274,72	260,78	▲ 5,35%	119.456	277,83	262,31	-22.448	48.393	3.253.979.505
TKFEN Yakın Vade	40,11	40,00	▲ 0,27%	46.634	40,50	39,97	-11.019	34.410	187.945.700
TOASO Yakın Vade	244,48	244,75	▼ -0,11%	15.560	246,87	243,20	-5.054	11.506	380.914.607
TSKB Yakın Vade	8,32	8,17	▲ 1,84%	255.078	8,46	8,15	-26.086	139.794	212.142.585
TTKOM Yakın Vade	32,65	32,73	▼ -0,24%	185.363	33,37	32,38	-11.746	110.127	606.197.169
TUPRS Yakın Vade	152,48	147,92	▲ 3,08%	61.715	154,67	148,16	-10.048	32.454	941.587.067
VAKBN Yakın Vade	14,41	14,33	▲ 0,56%	132.919	14,65	14,30	-31.503	201.292	192.157.893
VESTL Yakın Vade	55,72	50,69	▲ 9,92%	48.602	55,75	50,56	-5.180	18.277	260.117.001
YKBNK Yakın Vade	21,40	21,82	▼ -1,92%	798.102	21,95	21,23	-196.111	415.533	1.724.729.197

DÖVİZ VADELİ YAKIN SÖZLEŞME

SEMBOL	UZLAŞMA	ÖNCEKİ UZLAŞMA	UZLAŞMA DEĞİŞİMİ	GÜNLÜK ADET	GÜNLÜK YÜKSEK	GÜNLÜK DÜŞÜK	AÇIK POZİSYON SAYISI DEĞ.	AÇIK POZİSYON	TOPLAM HACİM
USDTRY Yakın Vade	30,3756	30,3825	▼ -0,02%	46.541	30,39	30,361	-36.516	318.203	1.413.632.741
EURUSD Yakın Vade	1,0808	1,0867	▼ -0,54%	9.320	1,0853	1,0807	-8.483	18.434	305.405.429
EURTRY Yakın Vade	32,8648	33,0267	▼ -0,49%	4.596	32,9656	32,8199	-1.962	4.939	151.054.512
GBPUSD Yakın Vade	1,2688	1,2741	▼ -0,42%	6	1,2721	1,267	0	83	230.174
CNHTRY Yakın Vade	4,2317	4,2317	0,00%	0	0	0	0	9	0

ENDEKS VADELİ YAKIN SÖZLEŞME

SEMBOL	UZLAŞMA	ÖNCEKİ UZLAŞMA	UZLAŞMA DEĞİŞİMİ	GÜNLÜK ADET	GÜNLÜK YÜKSEK	GÜNLÜK DÜŞÜK	AÇIK POZİSYON SAYISI DEĞ.	AÇIK POZİSYON	TOPLAM HACİM
XU030 Yakın Vade	9.412,75	9.300,00	▲ 1,21%	137.284	9.446,75	9.320,75	-2.681	270.401	247.952.413
XLBNK Yakın Vade	8.718,50	8.786,00	▼ -0,77%	573	8.855,25	8.658,50	87	1.653	611.918
X10XB Yakın Vade	11.337,75	11.055,50	▲ 2,55%	5	11.446,50	11.208,50	1	61	0

KIYMETLİ MADEN VADELİ YAKIN SÖZLEŞME

SEMBOL	UZLAŞMA	ÖNCEKİ UZLAŞMA	UZLAŞMA DEĞİŞİMİ	GÜNLÜK ADET	GÜNLÜK YÜKSEK	GÜNLÜK DÜŞÜK	AÇIK POZİSYON SAYISI DEĞ.	AÇIK POZİSYON	TOPLAM HACİM
XAUUSD Yakın Vade	2.037,90	2.032,15	▲ 0,28%	21.045	2.051,40	2.036,15	9.804	74.431	83.978.849
XAGUSD Yakın Vade	23,04	22,93	▲ 0,48%	87.353	23,32	22,98	5.792	276.928	109.041.125
XAUTRY Yakın Vade	2.049,87	2.047,01	▲ 0,14%	96.232	2.061,55	2.046,41	-4.394	1.009.155	197.805.476
XPTUSD Yakın Vade	929,50	919,30	▲ 1,11%	69	935,00	919,30	-8	958	592.065
XPDUSD Yakın Vade	968,20	960,65	▲ 0,79%	31	979,80	959,15	-8	453	59.246

Yasal Uyarı

Bu raporda yer alan yatırım bilgi, yorum ve tavsiyeleri, yorum ve tavsiyede bulunanların kişisel görüşlerine dayanmakta olup finansal bilgi ve genel yatırım tavsiyesi kapsamında hazırlanmıştır ve hiçbir şekilde yatırım danışmanlığı kapsamında değildir. Yatırım danışmanlığı hizmeti; yetkili kuruluşlar tarafından kişilerin risk ve getiri tercihleri dikkate alınarak kişiye özel sunulmaktadır. Burada yer alan yorum ve tavsiyeler ise genel niteliktedir. Bu tavsiyeler, mali durumunuz ile risk ve getiri tercihlerinize uygun olmayabilir. Bu nedenle, sadece burada yer alan bilgilere dayanarak yatırım kararı verilmesi beklentilerinize uygun sonuçlar doğurmayabilir.

Bu raporda yer alan her türlü bilgi, yorum ve tavsiye uygunluk testi ile tespit edilecek risk grubunuz ve getiri beklentiniz ile uyumlu olmayabilir. Dolayısıyla, uygunluk testi neticesinde risk grubunuz tespit edilmeden sadece burada yer alan bilgilere dayanılarak yatırım kararı verilmesi amaç, bilgi ve tecrübenize uygun sonuçlar doğurmayabilir.

Bu rapor herhangi bir sürede belirli bir getirinin sağlanacağına dair bir taahhüt içermemekte olup, zaman içerisinde piyasa koşullarında meydana gelen değişiklikler nedeniyle yorum ve tavsiyelerde değişiklikler söz konusu olabilir. Bu raporda bahsedilen yatırım araçlarının fiyatları ve değerleri yatırımcıların menfaatlerine aykırı olarak hareket edebilir ve netice itibarıyla yatırımcılar anaparalarını kaybetme riski ile karşı karşıya kalabilirler. Bu raporda yer alan geçmiş performans verileri gelecekte elde edilecek sonuçların bir garantisi olarak kabul edilemez.

Bu raporda yer alan tüm bilgiler ve görüşler yatırımcıları bilgilendirmek amacıyla, Galata Menkul Değerler A.Ş. tarafından güncel ve güvenilir kaynaklardan temin edilmiş olmakla beraber, Galata Menkul Değerler A.Ş. söz konusu bilgilerin doğru ve tam olduğunu taahhüt etmemektedir. Raporlardaki yorumlardan, bilgilerin tam veya doğru olmaması ve/veya güncellenme nedeniyle doğabilecek maddi ve manevi zararlardan Galata Menkul Değerler A.Ş. ve çalışanları sorumlu tutulamaz.

Bu rapor, sadece gönderildiği kişilerin kullanımı içindir. Bu raporun tümü veya bir kısmı Galata Menkul Değerler A.Ş.'nin yazılı izni olmadan çoğaltılamaz, yayınlanamaz veya üçüncü kişilere gösterilemez, ticari amaçla kullanılamaz. Aksi halde, Galata Menkul Değerler A.Ş. uğramış olduğu bütün zarar ve ziyanı talep etme hakkını saklı tutar.