

XU030
Yakın Vade
9.694,25
▲ 0,51%

USD/TRY
Yakın Vade
31,21
▼ -0,13%

EUR/TRY
Yakın Vade
33,63
▼ -0,23%

XAU/TRY
Yakın Vade
2.041,59
▼ -0,84%

EUR/USD
Yakın Vade
1,0784
▼ -0,06%

GBP/USD
Yakın Vade
1,2604
▼ -0,21%

XAU/USD
Yakın Vade
2.040,45
▼ -0,49%

XAG/USD
Yakın Vade
22,68
▲ 0,98%

XU030 YAKIN VADE TEKNİK GÖRÜNÜM

Dünkü işlem gününü %0,51'lik pozitiflik ile 9694 puan seviyesinde kapatan yakın vadeli kontrat, 9600 direnç seviyesinin üzerindeki hareketine devam ediyor. Seans içinde 9750 direnç seviyesine kadar yükselen fakat buradan satışlar ile karşılaşan kontratta, yeni günde, 9750 puan seviyesini hedef direnç seviyesi olarak takip edebiliriz. Olası satıcı bir seyir halinde ilk destek noktası 9260, ardından ise 50 günlük hareketli ortalamanın geçtiği 9100 seviyesi kritik destek noktası olarak karşımıza çıkmakta. Bu bölgenin kırılması durumunda 8900 seviyesine doğru sert geri çekilmeler görebiliriz.

Dirençler: 9750 / 9900 / -
Destekler: 9260 / 9100 / 8900



VIOP AÇIK POZİSYON DEĞİŞİMİ

Pay Vadedi	Uzlaşma Fiyatı	Açık Pozisyon	Açık Pozisyon Değişimi
FSKBNK	5,11	151.896 ▲	27.033
FTSKB	9,22	265.693 ▲	24.116
FSISE	53,59	173.623 ▲	22.233
FVAKBN	14,54	356.699 ▲	14.222
FTTKOM	33,27	185.014 ▲	13.971
FEREGL	46,59	357.047 ▲	13.912
FISCTR	26,28	584.282 ▲	10.871
FDOHOL	13,95	413.835 ▲	8.805
FYKBNK	23,18	811.819 ▲	6.815
FKARSN	10,21	51.321 ▲	4.769

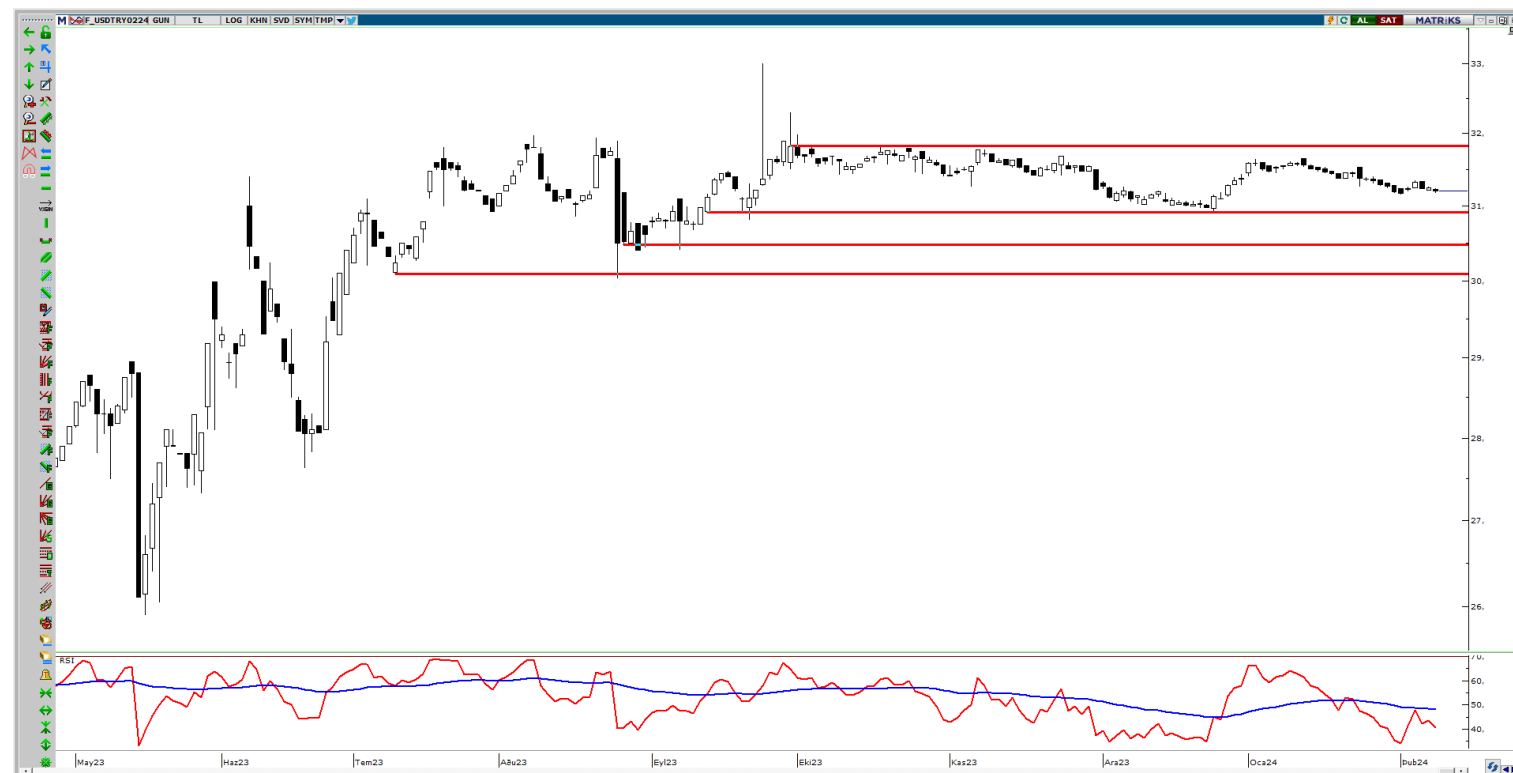
VIOP EN YÜKSEK HACİM

Pay Vadedi	Uzlaşma Fiyatı	Uzlaşma Değişim (%)	Hacim
FTHYAO	293,89 ▼	-0,21%	2.190.197.943
FEREGL	46,59 ▲	0,60%	1.169.940.754
FSISE	53,59 ▲	3,48%	1.012.584.438
FTUPRS	161,58 ▲	1,83%	990.140.784
FYKBNK	23,18 ▼	-0,13%	947.009.206
FPETKM	24,28 ▼	-0,04%	857.174.965
FVESTL	77,77 ▼	-1,90%	766.020.272
FAKBNK	41,32 ▼	-0,74%	765.525.089
FISCTR	26,28 ▼	-0,87%	736.835.364
FSAHOL	81,98 ▼	-0,61%	732.903.822

USDTRY ŞUBAT 2024 VADELİ TEKNİK GÖRÜNÜM

Şubat vadeli kontratta, alıcı işlemlerinin görülmesi durumunda ilk olarak 31.70 direnç noktası takip edilebilir. Buranın aşıldığı takdirde ise 32.00 direnç noktası karşımıza gelebilir. Olası satıcı işlemlerin yaşanması durumunda ise 30.90 ve 30.50 sıralı destek noktaları takibimizde olacaktır.

Dirençler: 31,70 / 32,00 / -
Destekler: 30,90 / 30,50 / 30,00



PAY VADELİ YAKIN SÖZLEŞME

SEMBOL	UZLAŞMA	ÖNCEKİ UZLAŞMA	UZLAŞMA DEĞİŞİMİ	GÜNLÜK ADET	GÜNLÜK YÜKSEK	GÜNLÜK DÜŞÜK	AÇIK POZİSYON SAYISI DEĞ.	AÇIK POZİSYON	TOPLAM HACİM
AEFES Yakın Vade	160,59	159,13	▲ 0,92%	3.040	161,00	158,01	-6	12.547	48.458.746
AKBNK Yakın Vade	41,32	41,63	▼ -0,74%	183.965	41,84	41,27	-3.291	297.608	765.525.089
AKSEN Yakın Vade	39,03	39,87	▼ -2,11%	18.253	40,30	38,96	-743	30.601	71.935.462
ALARK Yakın Vade	120,16	119,47	▲ 0,58%	16.844	121,37	118,79	-3.707	38.223	202.213.601
ARCLK Yakın Vade	162,74	160,53	▲ 1,38%	27.509	167,01	160,20	-1.975	21.235	452.137.545
ASELS Yakın Vade	52,36	52,67	▼ -0,59%	79.858	53,12	52,11	-954	147.867	419.846.069
ASTOR Yakın Vade	129,28	131,64	▼ -1,79%	24.401	132,64	129,01	-1.791	32.714	318.180.120
BIMAS Yakın Vade	392,87	383,35	▲ 2,48%	13.364	400,27	380,59	-1.772	18.608	523.928.916
DOHOL Yakın Vade	13,95	13,91	▲ 0,29%	120.261	14,08	13,86	8.805	413.835	167.993.283
ECILC Yakın Vade	53,84	51,41	▲ 4,73%	11.315	54,51	51,18	3.071	19.916	59.233.657
EKGYO Yakın Vade	10,59	10,61	▼ -0,19%	581.595	10,71	10,55	-54.663	1.623.351	618.003.694
ENJSA Yakın Vade	57,59	57,54	▲ 0,09%	17.837	58,36	56,84	1.176	48.597	102.473.631
ENKAI Yakın Vade	40,28	40,51	▼ -0,57%	46.692	41,03	40,17	953	87.540	188.950.269
EREGL Yakın Vade	46,59	46,31	▲ 0,60%	252.155	46,85	45,78	13.912	357.047	1.169.940.754
FROTO Yakın Vade	953,65	942,62	▲ 1,17%	2.604	960,35	935,00	-64	4.259	247.405.931
GARAN Yakın Vade	65,90	65,89	▲ 0,02%	72.042	66,68	65,53	-2.592	96.998	477.134.244
GUBRF Yakın Vade	162,37	147,61	▲ 10,00%	47.075	162,37	146,80	-272	19.812	725.781.711
HALKB Yakın Vade	13,71	13,67	▲ 0,29%	59.525	13,75	13,62	-3.877	206.357	81.485.629
HEKTS Yakın Vade	17,57	17,53	▲ 0,23%	72.724	17,98	17,41	-2.172	172.103	128.597.679
ISCTR Yakın Vade	26,28	26,51	▼ -0,87%	278.133	26,70	26,25	10.871	584.282	736.835.364
ISGYO Yakın Vade	18,75	18,12	▲ 3,48%	41.672	18,83	18,13	-1.456	66.580	77.268.924
KARSN Yakın Vade	10,21	10,00	▲ 2,10%	42.699	10,30	9,94	4.769	51.321	43.522.104
KCHOL Yakın Vade	174,28	173,06	▲ 0,70%	33.362	176,37	172,17	1.227	84.922	582.774.147
KONTR Yakın Vade	264,73	271,87	▼ -2,63%	10.742	278,07	263,24	-122	7.188	289.857.264
KOZAA Yakın Vade	51,66	51,75	▼ -0,17%	20.822	51,99	51,10	932	47.135	107.288.894
KOZAL Yakın Vade	21,09	21,12	▼ -0,14%	94.301	21,34	20,95	-4.794	325.400	199.357.925
KRDMD Yakın Vade	29,04	28,92	▲ 0,41%	134.752	29,29	28,60	4.346	191.986	390.918.871
MGROS Yakın Vade	446,55	441,06	▲ 1,24%	3.440	451,32	438,15	-349	7.222	153.614.213
ODAS Yakın Vade	10,06	9,96	▲ 1,00%	215.796	10,12	9,91	-3.090	553.209	216.238.580
OYAKC Yakın Vade	66,07	66,41	▼ -0,51%	41.370	67,75	65,91	-123	43.198	275.545.837
PETKM Yakın Vade	24,28	24,29	▼ -0,04%	352.563	24,55	24,03	4.139	573.086	857.174.965
PGSUS Yakın Vade	807,08	800,02	▲ 0,88%	6.125	811,49	794,40	-515	10.476	493.980.726
SAHOL Yakın Vade	81,98	82,48	▼ -0,61%	89.089	83,17	81,64	-9.534	174.652	732.903.822
SASA Yakın Vade	40,15	40,30	▼ -0,37%	103.849	40,91	40,08	-8.268	93.720	420.049.446
SISE Yakın Vade	53,59	51,79	▲ 3,48%	191.328	53,77	51,52	22.233	173.623	1.012.584.438
SKBNK Yakın Vade	5,11	4,97	▲ 2,82%	117.917	5,12	4,94	27.033	151.896	59.283.546
SOKM Yakın Vade	72,47	70,68	▲ 2,53%	22.578	72,74	69,37	508	51.315	161.289.536
TAVHL Yakın Vade	156,72	156,79	▼ -0,04%	12.085	158,34	154,53	-1.603	29.382	189.068.648
TCELL Yakın Vade	70,27	70,12	▲ 0,21%	48.961	70,87	70,00	1.157	189.678	344.832.510
THYAO Yakın Vade	293,89	294,52	▼ -0,21%	73.955	299,01	292,15	-6.872	105.117	2.190.197.943
TKFEN Yakın Vade	46,77	46,38	▲ 0,84%	12.286	46,96	45,96	-1.181	42.492	56.944.299
TOASO Yakın Vade	264,63	261,11	▲ 1,35%	8.764	266,27	259,00	-145	25.548	231.262.911
TSKB Yakın Vade	9,22	8,94	▲ 3,13%	198.359	9,28	8,86	24.116	265.693	179.565.119
TTKOM Yakın Vade	33,27	33,08	▲ 0,57%	89.431	33,52	32,92	13.971	185.014	296.857.776
TUPRS Yakın Vade	161,58	158,67	▲ 1,83%	61.376	163,33	158,15	3.805	59.573	990.140.784
VAKBN Yakın Vade	14,54	14,60	▼ -0,41%	89.924	14,67	14,51	14.222	356.699	131.066.293
VESTL Yakın Vade	77,77	79,28	▼ -1,90%	97.471	81,43	76,74	-713	59.592	766.020.272
YKBNK Yakın Vade	23,18	23,21	▼ -0,13%	406.000	23,52	23,14	6.815	811.819	947.009.206

DÖVİZ VADELİ YAKIN SÖZLEŞME

SEMBOL	UZLAŞMA	ÖNCEKİ UZLAŞMA	UZLAŞMA DEĞİŞİMİ	GÜNLÜK ADET	GÜNLÜK YÜKSEK	GÜNLÜK DÜŞÜK	AÇIK POZİSYON SAYISI DEĞ.	AÇIK POZİSYON	TOPLAM HACİM
USDTRY Yakın Vade	31,2121	31,2474	▼ -0,11%	84.760	31,2338	31,1861	-12.769	901.242	2.645.438.181
EURUSD Yakın Vade	1,0783	1,079	▼ -0,06%	1.247	1,0807	1,076	-21	32.185	41.089.664
EURTRY Yakın Vade	33,6079	33,705	▼ -0,29%	297	33,7135	33,568	3	16.971	9.991.369
GBPUSD Yakın Vade	1,2619	1,2631	▼ -0,10%	5	1,2632	1,2604	-1	92	192.657
CNHTRY Yakın Vade	4,327	4,3563	▼ -0,67%	1	4,327	4,327	1	1	43.270

ENDEKS VADELİ YAKIN SÖZLEŞME

SEMBOL	UZLAŞMA	ÖNCEKİ UZLAŞMA	UZLAŞMA DEĞİŞİMİ	GÜNLÜK ADET	GÜNLÜK YÜKSEK	GÜNLÜK DÜŞÜK	AÇIK POZİSYON SAYISI DEĞ.	AÇIK POZİSYON	TOPLAM HACİM
XU030 Yakın Vade	9.683,75	9.644,75	▲ 0,40%	169.556	9.764,50	9.606,00	5.820	289.550	158.094.133
XLBNK Yakın Vade	8.867,50	8.898,75	▼ -0,35%	519	8.964,00	8.862,00	-57	1.412	0
X10XB Yakın Vade	11.790,75	11.761,50	▲ 0,25%	8	11.843,75	11.693,00	1	61	0

KIYMETLİ MADEN VADELİ YAKIN SÖZLEŞME

SEMBOL	UZLAŞMA	ÖNCEKİ UZLAŞMA	UZLAŞMA DEĞİŞİMİ	GÜNLÜK ADET	GÜNLÜK YÜKSEK	GÜNLÜK DÜŞÜK	AÇIK POZİSYON SAYISI DEĞ.	AÇIK POZİSYON	TOPLAM HACİM
XAUUSD Yakın Vade	2.036,80	2.050,60	▼ -0,67%	15.399	2.046,15	2.028,55	-3.114	71.142	38.181.613
XAGUSD Yakın Vade	22,45	22,46	▼ -0,04%	58.579	22,73	22,27	-4.576	289.570	46.459.672
XAUTRY Yakın Vade	2.044,12	2.058,94	▼ -0,72%	59.536	2.055,99	2.035,47	-1.075	1.017.792	121.706.606
XPTUSD Yakın Vade	888,90	895,75	▼ -0,76%	164	896,95	882,65	77	981	136.802
XPDUSD Yakın Vade	906,15	939,55	▼ -3,55%	199	924,60	877,00	119	609	388.654

Yasal Uyarı

Bu raporda yer alan yatırım bilgi, yorum ve tavsiyeleri, yorum ve tavsiyede bulunanların kişisel görüşlerine dayanmakta olup finansal bilgi ve genel yatırım tavsiyesi kapsamında hazırlanmıştır ve hiçbir şekilde yatırım danışmanlığı kapsamında değildir. Yatırım danışmanlığı hizmeti; yetkili kuruluşlar tarafından kişilerin risk ve getiri tercihleri dikkate alınarak kişiye özel sunulmaktadır. Burada yer alan yorum ve tavsiyeler ise genel niteliktedir. Bu tavsiyeler, mali durumunuz ile risk ve getiri tercihlerinize uygun olmayabilir. Bu nedenle, sadece burada yer alan bilgilere dayanarak yatırım kararı verilmesi beklentilerinize uygun sonuçlar doğurmayabilir.

Bu raporda yer alan her türlü bilgi, yorum ve tavsiye uygunluk testi ile tespit edilecek risk grubunuz ve getiri beklentiniz ile uyumlu olmayabilir. Dolayısıyla, uygunluk testi neticesinde risk grubunuz tespit edilmeden sadece burada yer alan bilgilere dayanılarak yatırım kararı verilmesi amaç, bilgi ve tecrübenize uygun sonuçlar doğurmayabilir.

Bu rapor herhangi bir sürede belirli bir getirinin sağlanacağına dair bir taahhüt içermemekte olup, zaman içerisinde piyasa koşullarında meydana gelen değişiklikler nedeniyle yorum ve tavsiyelerde değişiklikler söz konusu olabilir. Bu raporda bahsedilen yatırım araçlarının fiyatları ve değerleri yatırımcıların menfaatlerine aykırı olarak hareket edebilir ve netice itibarıyla yatırımcılar anaparalarını kaybetme riski ile karşı karşıya kalabilirler. Bu raporda yer alan geçmiş performans verileri gelecekte elde edilecek sonuçların bir garantisi olarak kabul edilemez.

Bu raporda yer alan tüm bilgiler ve görüşler yatırımcıları bilgilendirmek amacıyla, Galata Menkul Değerler A.Ş. tarafından güncel ve güvenilir kaynaklardan temin edilmiş olmakla beraber, Galata Menkul Değerler A.Ş. söz konusu bilgilerin doğru ve tam olduğunu taahhüt etmemektedir. Raporlardaki yorumlardan, bilgilerin tam veya doğru olmaması ve/veya güncellenme nedeniyle doğabilecek maddi ve manevi zararlardan Galata Menkul Değerler A.Ş. ve çalışanları sorumlu tutulamaz.

Bu rapor, sadece gönderildiği kişilerin kullanımı içindir. Bu raporun tümü veya bir kısmı Galata Menkul Değerler A.Ş.'nin yazılı izni olmadan çoğaltılamaz, yayınlanamaz veya üçüncü kişilere gösterilemez, ticari amaçla kullanılamaz. Aksi halde, Galata Menkul Değerler A.Ş. uğramış olduğu bütün zarar ve ziyanı talep etme hakkını saklı tutar.