

XU030
Yakın Vade
9.648,50
▲ 1,40%

USD/TRY
Yakın Vade
31,32
▲ 0,25%

EUR/TRY
Yakın Vade
33,65
▼ -0,50%

XAU/TRY
Yakın Vade
2.048,46
▼ -0,20%

EUR/USD
Yakın Vade
1,0754
▼ -0,61%

GBP/USD
Yakın Vade
1,2548
▼ -1,53%

XAU/USD
Yakın Vade
2.035,00
▼ -0,42%

XAG/USD
Yakın Vade
22,50
▼ -0,88%

XU030 YAKIN VADE TEKNİK GÖRÜNÜM

Yakın vadeli kontrat, haftanın ilk işlem gününde %1,48'lik yükseliş ile 9648 puan seviyesinde kapadı. Endeksin 9600 direnç seviyesinin üzerinde kalması görünüm açısından pozitif. Yeni günde 9750 puan seviyesini takip ediyor olacağız. Olası satıcı bir seyir halinde ilk destek noktası 9260 ardından ise 50 günlük hareketli ortalamanın geçtiği 9050 seviyesi kritik destek noktası olarak karşımıza çıkmakta. Bu bölgenin kırılması durumunda 8900 seviyesine doğru sert geri çekilmeler görebiliriz.

Dirençler: 9750 / 9900 / -
Destekler: 9260 / 9050 / 8900



VIOP AÇIK POZİSYON DEĞİŞİMİ

Pay Vadedi	Uzlaşma Fiyatı	Açık Pozisyon	Açık Pozisyon Değişimi
FODAS	9,81	523.756	▲ 57.666
FEKGYO	10,50	1.609.286	▲ 41.016
FHALKB	13,66	192.266	▲ 23.365
FSASA	40,34	105.656	▲ 22.264
FDOHOL	13,77	410.058	▲ 20.929
FPETKM	22,91	459.805	▲ 16.532
FTTKOM	34,40	178.585	▲ 13.872
FKOZAL	21,55	284.711	▲ 13.735
FHEKTS	18,54	127.537	▲ 12.665
FSAHOL	79,06	231.352	▲ 11.341

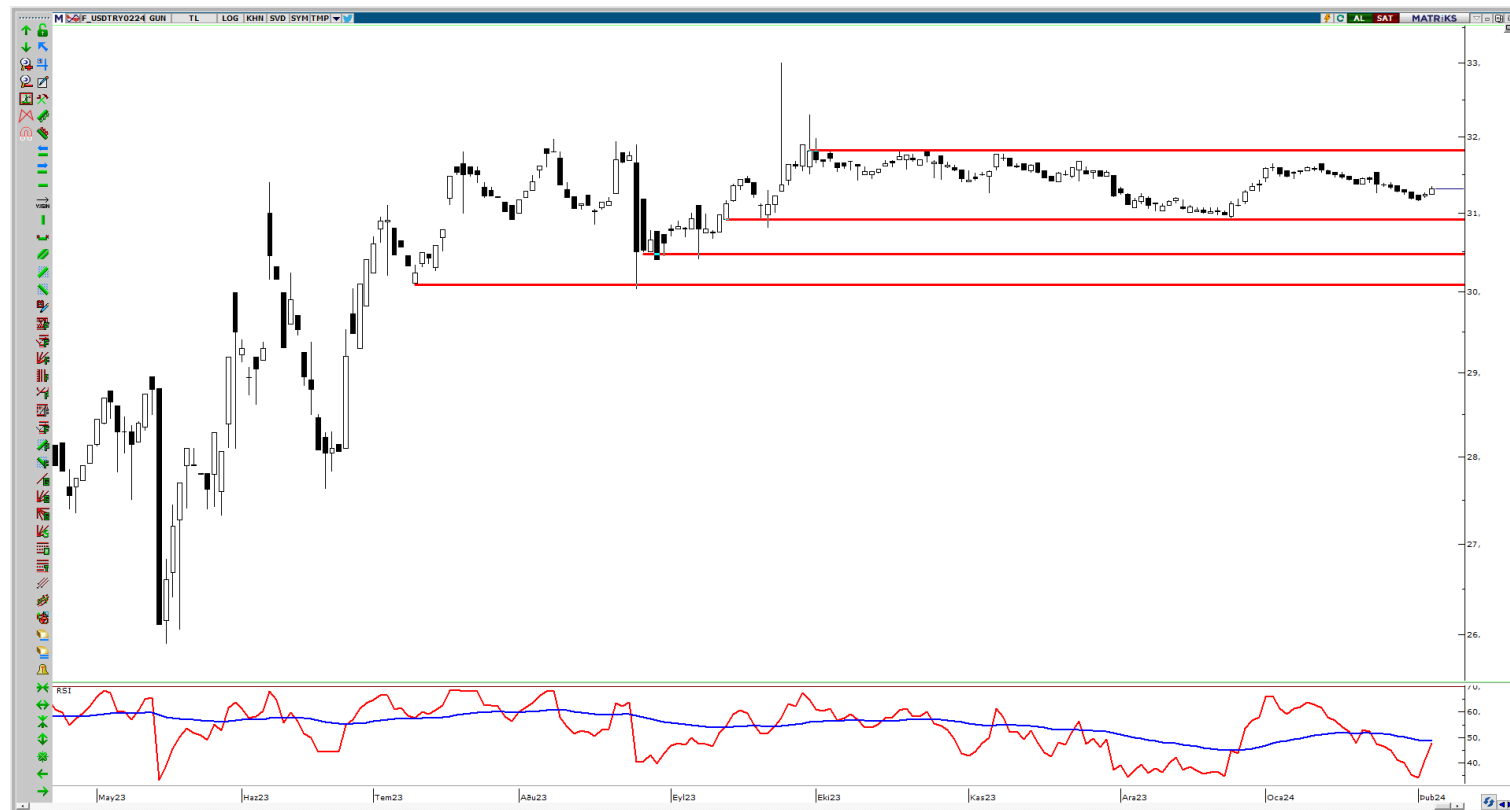
VIOP EN YÜKSEK HACİM

Pay Vadedi	Uzlaşma Fiyatı	Uzlaşma Değişim (%)	Hacim
FTHYAO	298,14	▲ 3,04%	2.680.806.722
FYKBNK	23,41	▲ 1,96%	1.525.941.345
FAKBNK	41,45	▲ 2,30%	1.392.653.938
FISCTR	26,65	▲ 1,18%	1.017.676.929
FSAHOL	79,06	▼ -0,77%	1.010.336.405
FGARAN	66,87	▲ 1,69%	739.677.299
FSASA	40,34	▲ 4,10%	687.452.102
FEKGYO	10,50	▲ 2,44%	672.976.656
FTUPRS	159,68	▲ 0,04%	607.850.131
FEREGL	44,90	▲ 0,31%	605.322.678

USDTRY ŞUBAT 2024 VADELİ TEKNİK GÖRÜNÜM

Şubat vadeli kontratta, alıcı işlemlerinin görülmesi durumunda ilk olarak 31.70 direnç noktası takip edilebilir. Buranın aşıldığı takdirde ise 32.00 direnç noktası karşımıza gelebilir. Olası satıcı işlemlerin yaşanması durumunda ise 30.90 ve 30.50 sıralı destek noktaları takibimizde olacaktır.

Dirençler: 31,70 / 32,00 / -
Destekler: 30,90 / 30,50 / 30,00



PAY VADELİ YAKIN SÖZLEŞME

SEMBOL	UZLAŞMA	ÖNCEKİ UZLAŞMA	UZLAŞMA DEĞİŞİMİ	GÜNLÜK ADET	GÜNLÜK YÜKSEK	GÜNLÜK DÜŞÜK	AÇIK POZİSYON SAYISI DEĞ.	AÇIK POZİSYON	TOPLAM HACİM
AEFES Yakın Vade	157,61	153,36	▲ 2,77%	10.808	157,75	151,70	-394	13.143	167.612.486
AKBNK Yakın Vade	41,45	40,52	▲ 2,30%	336.276	42,07	40,82	-33.400	311.924	1.392.653.938
AKSEN Yakın Vade	38,20	38,13	▲ 0,18%	25.847	38,83	37,65	-7.661	31.469	98.526.829
ALARK Yakın Vade	116,61	112,64	▲ 3,52%	28.700	118,67	111,95	3.733	39.701	332.721.361
ARCLK Yakın Vade	150,07	151,02	▼ -0,63%	12.476	154,91	148,00	2.110	18.885	186.807.411
ASELS Yakın Vade	53,91	52,77	▲ 2,16%	90.513	54,20	52,55	7.884	146.138	485.034.491
ASTOR Yakın Vade	128,92	128,00	▲ 0,72%	25.665	131,19	126,39	1.741	29.044	331.276.056
BIMAS Yakın Vade	386,86	377,51	▲ 2,48%	8.121	388,00	376,01	-353	18.050	311.691.161
DOHOL Yakın Vade	13,77	13,75	▲ 0,15%	137.767	13,96	13,64	20.929	410.058	190.464.205
ECILC Yakın Vade	51,51	50,60	▲ 1,80%	5.645	51,64	50,63	-678	18.622	28.970.543
EKGYO Yakın Vade	10,50	10,25	▲ 2,44%	645.940	10,57	10,21	41.016	1.609.286	672.976.656
ENJSA Yakın Vade	57,91	56,70	▲ 2,13%	22.241	58,22	56,00	1.053	50.108	128.023.998
ENKAI Yakın Vade	39,89	40,34	▼ -1,12%	50.538	40,98	39,36	-5.387	83.883	201.521.922
EREGL Yakın Vade	44,90	44,76	▲ 0,31%	134.479	45,37	44,53	-4.732	338.378	605.322.678
FROTO Yakın Vade	938,53	918,03	▲ 2,23%	2.713	941,82	913,00	83	3.640	252.860.813
GARAN Yakın Vade	66,87	65,76	▲ 1,69%	110.000	69,35	65,95	-7.505	91.329	739.677.299
GUBRF Yakın Vade	148,53	148,89	▼ -0,24%	9.302	150,10	147,30	514	20.943	138.683.256
HALKB Yakın Vade	13,66	13,61	▲ 0,37%	91.915	13,87	13,61	23.365	192.266	126.389.862
HEKTS Yakın Vade	18,54	18,16	▲ 2,09%	126.070	19,10	18,00	12.665	127.537	236.005.091
ISCTR Yakın Vade	26,65	26,34	▲ 1,18%	379.688	27,98	26,41	-23.501	563.119	1.017.676.929
ISGYO Yakın Vade	18,28	18,32	▼ -0,22%	12.706	18,39	18,16	-570	68.978	23.231.111
KARSN Yakın Vade	10,03	9,88	▲ 1,52%	22.254	10,13	9,78	2.206	50.520	22.339.338
KCHOL Yakın Vade	174,26	175,43	▼ -0,67%	31.393	178,89	174,00	-22	79.688	550.187.568
KONTR Yakın Vade	252,76	249,29	▲ 1,39%	5.749	255,89	247,82	225	6.326	145.462.543
KOZAA Yakın Vade	51,49	50,65	▲ 1,66%	20.294	51,91	50,20	-1.495	45.337	104.366.600
KOZAL Yakın Vade	21,55	21,43	▲ 0,56%	130.270	21,71	21,22	13.735	284.711	279.999.516
KRDMD Yakın Vade	28,73	29,03	▼ -1,03%	170.087	29,20	28,59	-26.480	178.398	491.531.782
MGROS Yakın Vade	450,28	434,50	▲ 3,63%	4.730	451,01	431,39	227	7.843	208.296.869
ODAS Yakın Vade	9,81	9,64	▲ 1,76%	317.704	9,95	9,62	57.666	523.756	312.418.257
OYAKC Yakın Vade	64,70	64,74	▼ -0,06%	17.040	65,85	64,10	1.840	40.242	110.375.259
PETKM Yakın Vade	22,91	22,71	▲ 0,88%	216.383	23,15	22,59	16.532	459.805	496.676.606
PGSUS Yakın Vade	808,50	791,97	▲ 2,09%	6.580	810,42	787,53	42	10.792	528.612.745
SAHOL Yakın Vade	79,06	79,67	▼ -0,77%	127.123	82,00	78,30	11.341	231.352	1.010.336.405
SASA Yakın Vade	40,34	38,75	▲ 4,10%	171.697	41,11	38,20	22.264	105.656	687.452.102
SISE Yakın Vade	51,54	51,53	▲ 0,02%	71.245	52,16	51,09	8.434	149.143	369.073.539
SKBNK Yakın Vade	5,01	4,94	▲ 1,42%	91.629	5,09	4,87	-8.246	117.870	46.030.947
SOKM Yakın Vade	67,77	67,17	▲ 0,89%	16.313	68,35	66,46	1.050	48.574	109.724.435
TAVHL Yakın Vade	148,19	145,73	▲ 1,69%	8.989	150,78	145,35	-180	32.180	133.927.501
TCELL Yakın Vade	72,19	72,22	▼ -0,04%	68.786	73,21	71,74	-9.459	173.177	496.310.033
THYAO Yakın Vade	298,14	289,34	▲ 3,04%	90.898	299,28	289,15	5.629	114.715	2.680.806.722
TKFEN Yakın Vade	45,53	45,48	▲ 0,11%	21.668	46,50	44,96	2.772	43.060	98.977.437
TOASO Yakın Vade	261,89	261,76	▲ 0,05%	5.553	265,43	260,20	340	25.514	145.911.535
TSKB Yakın Vade	8,60	8,62	▼ -0,23%	133.909	8,88	8,51	5.316	240.941	115.290.987
TTKOM Yakın Vade	34,40	34,39	▲ 0,03%	83.209	34,56	33,94	13.872	178.585	284.767.159
TUPRS Yakın Vade	159,68	159,61	▲ 0,04%	37.867	163,04	158,91	4.532	51.957	607.850.131
VAKBN Yakın Vade	14,55	14,56	▼ -0,07%	105.825	14,82	14,50	9.632	300.062	155.147.339
VESTL Yakın Vade	67,86	68,77	▼ -1,32%	26.829	69,40	67,61	-972	45.252	183.218.052
YKBNK Yakın Vade	23,41	22,96	▲ 1,96%	647.957	23,86	23,20	6.318	798.746	1.525.941.345

DÖVİZ VADELİ YAKIN SÖZLEŞME

SEMBOL	UZLAŞMA	ÖNCEKİ UZLAŞMA	UZLAŞMA DEĞİŞİMİ	GÜNLÜK ADET	GÜNLÜK YÜKSEK	GÜNLÜK DÜŞÜK	AÇIK POZİSYON SAYISI DEĞ.	AÇIK POZİSYON	TOPLAM HACİM
USDTRY Yakın Vade	31,3178	31,2402	▲ 0,25%	31.492	31,3464	31,2467	5.586	924.924	986.376.480
EURUSD Yakın Vade	1,0759	1,082	▼ -0,56%	8.911	1,0811	1,075	5.694	32.776	291.707.294
EURTRY Yakın Vade	33,6854	33,8229	▼ -0,41%	1.268	33,8344	33,6547	754	17.079	42.780.146
GBPUSD Yakın Vade	1,2559	1,2743	▼ -1,44%	121	1,2643	1,254	94	162	4.628.760
CNHTRY Yakın Vade	4,3563	4,3563	0,00%	0	0	0	-1	0	0

ENDEKS VADELİ YAKIN SÖZLEŞME

SEMBOL	UZLAŞMA	ÖNCEKİ UZLAŞMA	UZLAŞMA DEĞİŞİMİ	GÜNLÜK ADET	GÜNLÜK YÜKSEK	GÜNLÜK DÜŞÜK	AÇIK POZİSYON SAYISI DEĞ.	AÇIK POZİSYON	TOPLAM HACİM
XU030 Yakın Vade	9.631,75	9.515,25	▲ 1,22%	117.649	9.661,00	9.491,50	-2.401	273.377	250.734.763
XLBNK Yakın Vade	8.915,50	8.765,50	▲ 1,71%	788	9.024,75	8.650,00	-89	1.525	1.333.065
X10XB Yakın Vade	11.649,00	11.631,50	▲ 0,15%	3	11.671,75	11.637,50	1	60	0

KIYMETLİ MADEN VADELİ YAKIN SÖZLEŞME

SEMBOL	UZLAŞMA	ÖNCEKİ UZLAŞMA	UZLAŞMA DEĞİŞİMİ	GÜNLÜK ADET	GÜNLÜK YÜKSEK	GÜNLÜK DÜŞÜK	AÇIK POZİSYON SAYISI DEĞ.	AÇIK POZİSYON	TOPLAM HACİM
XAUUSD Yakın Vade	2.029,85	2.043,60	▼ -0,67%	13.822	2.041,65	2.026,35	2.716	78.956	43.218.326
XAGUSD Yakın Vade	22,51	22,70	▼ -0,84%	60.164	22,75	22,41	13.687	290.598	16.422.493
XAUTRY Yakın Vade	2.045,06	2.052,48	▼ -0,36%	81.125	2.054,99	2.040,00	9.797	1.028.651	166.135.376
XPTUSD Yakın Vade	906,70	910,75	▼ -0,44%	36	913,80	899,05	1	870	82.883
XPDUSD Yakın Vade	963,15	957,35	▲ 0,61%	51	970,00	940,10	23	465	0

Yasal Uyarı

Bu raporda yer alan yatırım bilgi, yorum ve tavsiyeleri, yorum ve tavsiyede bulunanların kişisel görüşlerine dayanmakta olup finansal bilgi ve genel yatırım tavsiyesi kapsamında hazırlanmıştır ve hiçbir şekilde yatırım danışmanlığı kapsamında değildir. Yatırım danışmanlığı hizmeti; yetkili kuruluşlar tarafından kişilerin risk ve getiri tercihleri dikkate alınarak kişiye özel sunulmaktadır. Burada yer alan yorum ve tavsiyeler ise genel niteliktedir. Bu tavsiyeler, mali durumunuz ile risk ve getiri tercihlerinize uygun olmayabilir. Bu nedenle, sadece burada yer alan bilgilere dayanarak yatırım kararı verilmesi beklentilerinize uygun sonuçlar doğurmayabilir.

Bu raporda yer alan her türlü bilgi, yorum ve tavsiye uygunluk testi ile tespit edilecek risk grubunuz ve getiri beklentiniz ile uyumlu olmayabilir. Dolayısıyla, uygunluk testi neticesinde risk grubunuz tespit edilmeden sadece burada yer alan bilgilere dayanılarak yatırım kararı verilmesi amaç, bilgi ve tecrübenize uygun sonuçlar doğurmayabilir.

Bu rapor herhangi bir sürede belirli bir getirinin sağlanacağına dair bir taahhüt içermemekte olup, zaman içerisinde piyasa koşullarında meydana gelen değişiklikler nedeniyle yorum ve tavsiyelerde değişiklikler söz konusu olabilir. Bu raporda bahsedilen yatırım araçlarının fiyatları ve değerleri yatırımcıların menfaatlerine aykırı olarak hareket edebilir ve netice itibarıyla yatırımcılar anaparalarını kaybetme riski ile karşı karşıya kalabilirler. Bu raporda yer alan geçmiş performans verileri gelecekte elde edilecek sonuçların bir garantisi olarak kabul edilemez.

Bu raporda yer alan tüm bilgiler ve görüşler yatırımcıları bilgilendirmek amacıyla, Galata Menkul Değerler A.Ş. tarafından güncel ve güvenilir kaynaklardan temin edilmiş olmakla beraber, Galata Menkul Değerler A.Ş. söz konusu bilgilerin doğru ve tam olduğunu taahhüt etmemektedir. Raporlardaki yorumlardan, bilgilerin tam veya doğru olmaması ve/veya güncellenme nedeniyle doğabilecek maddi ve manevi zararlardan Galata Menkul Değerler A.Ş. ve çalışanları sorumlu tutulamaz.

Bu rapor, sadece gönderildiği kişilerin kullanımı içindir. Bu raporun tümü veya bir kısmı Galata Menkul Değerler A.Ş.'nin yazılı izni olmadan çoğaltılamaz, yayımlanamaz veya üçüncü kişilere gösterilemez, ticari amaçla kullanılamaz. Aksi halde, Galata Menkul Değerler A.Ş. uğramış olduğu bütün zarar ve ziyanı talep etme hakkını saklı tutar.