

XU030
Yakın Vade
8.016,75

▲ 0,94%

USD/TRY
Yakın Vade
29,45

▲ 0,12%

EUR/TRY
Yakın Vade
32,76

▲ 0,54%

XAU/TRY
Yakın Vade
1.970,00

▲ 0,61%

EUR/USD
Yakın Vade
1,1111

▲ 0,06%

GBP/USD
Yakın Vade
1,2777

▲ 0,23%

XAU/USD
Yakın Vade
2.069,50

▼ -0,04%

XAG/USD
Yakın Vade
24,02

▼ -0,78%

XU030 YAKIN VADE TEKNİK GÖRÜNÜM

Yakın vadeli kontrat 7900 destek noktasında tutunma çabası sonrasında gelen alımlar ile günü %0,94 artış ile 8016 seviyesinden kapattı. Alımların devamının gelmesi durumunda sıralı olarak 8290 ve 8550 seviyeleri direnç noktaları olarak takip edilirken, satışların tekrardan güç kazanması durumunda ise aşağıda 7900 ve 7700 seviyeleri sıralı destek noktaları olarak izlenebilir.

Dirençler: 8290 / 8550 / 9020

Destekler: 7900 / 7700 / 7550



VIOP AÇIK POZİSYON DEĞİŞİMİ

Pay Vadedeli	Uzlaşma Fiyatı	Açık Pozisyon	Açık Pozisyon Değişimi
FSKBNK	4,19	574.793 ▲	317
FKONTR	205,75	5.467 ▲	24
FFROTO	744,29	1.617 ▼	-330
FAEFES	133,38	6.912 ▼	-400
FMGROS	329,55	3.942 ▼	-486
FSOKM	53,59	30.937 ▼	-670
FPGSUS	647,14	4.596 ▼	-1.111
FTAVHL	105,68	16.399 ▼	-1.290
FGUBRF	141,14	44.349 ▼	-1.303
FVESTL	44,42	27.266 ▼	-1.764

VIOP EN YÜKSEK HACİM

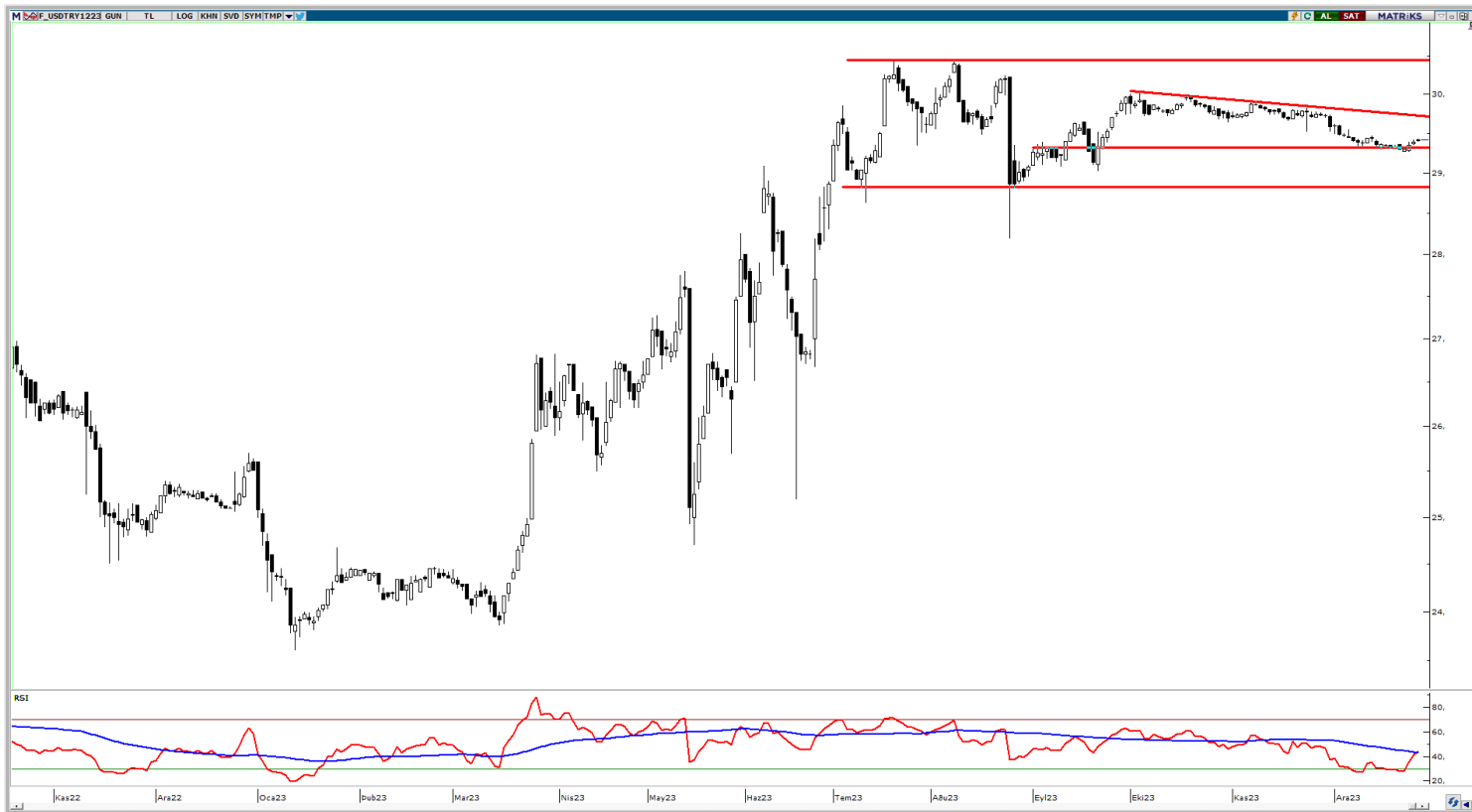
Pay Vadedeli	Uzlaşma Fiyatı	Uzlaşma Değişim (%)	Hacim
FTHYAO	228,45 ▲	2,56%	1.666.114.500
FAKBNK	36,04 ▼	-0,17%	1.283.499.386
FISCTR	22,57 ▲	0,45%	994.602.202
FYKBNK	19,25 ▼	-0,16%	933.166.490
FGARAN	56,14 ▲	0,43%	783.104.429
FKCHOL	140,78 ▲	4,61%	698.144.757
FAHOL	61,30 ▲	0,89%	693.620.223
FASELS	44,53 ▲	3,03%	598.398.582
FTCELL	56,30 ▲	4,09%	574.754.111
FTUPRS	144,43 ▼	-1,68%	559.085.320

USDTRY ARALIK 2023 VADELİ TEKNİK GÖRÜNÜM

Aralık vadeli kontrat tarafında dün hafif alıcı seyr sonrası 29,45 seviyesinden kapanış gerçekleşti. Alıcılı seyrin devamlılığında 29,68 seviyesi yukarda takip ettiğimiz direnç noktası olarak takip edilirken, aşağı yönlü baskılarda ise 29,32 ve 29,08 destek noktaları geçerliliğini korumaktadır.

Dirençler: 29,68 / 30,00 / 30,43

Destekler: 29,32 / 29,08 / 28,85



PAY VADELİ YAKIN SÖZLEŞME

SEMBOL	UZLAŞMA	ÖNCEKİ UZLAŞMA	UZLAŞMA DEĞİŞİMİ	GÜNLÜK ADET	GÜNLÜK YÜKSEK	GÜNLÜK DÜŞÜK	AÇIK POZİSYON SAYISI DEĞ.	AÇIK POZİSYON	TOPLAM HACİM
AEFES Yakın Vade	133,38	127,22	▲ 4,84%	7.086	133,90	127,18	-400	6.912	92.619.119
AKBNK Yakın Vade	36,04	36,10	▼ -0,17%	354.147	36,52	35,98	-41.679	214.636	1.283.499.386
AKSEN Yakın Vade	29,46	29,08	▲ 1,31%	13.415	29,68	28,73	-3.038	12.818	39.418.628
ALARK Yakın Vade	89,75	87,30	▲ 2,81%	28.671	90,84	86,72	-7.043	19.353	256.075.060
ARCLK Yakın Vade	124,23	124,68	▼ -0,36%	11.080	126,06	123,70	-2.582	7.262	138.492.060
ASELS Yakın Vade	44,53	43,22	▲ 3,03%	133.500	45,71	43,16	-19.938	47.475	598.398.582
ASTOR Yakın Vade	93,67	88,28	▲ 6,11%	29.490	94,44	87,61	-3.927	10.948	270.821.756
BIMAS Yakın Vade	308,02	307,59	▲ 0,14%	17.129	315,24	306,09	-2.266	9.850	533.221.124
DOHOL Yakın Vade	10,85	10,76	▲ 0,84%	168.488	10,92	10,73	-31.013	187.831	182.987.029
ECILC Yakın Vade	41,93	41,45	▲ 1,16%	5.823	42,06	40,90	-2.477	5.129	24.345.904
EKGYO Yakın Vade	6,94	6,79	▲ 2,21%	555.205	6,97	6,77	-65.085	373.733	381.666.904
ENJSA Yakın Vade	45,28	45,03	▲ 0,56%	23.413	45,72	44,84	-8.057	20.242	106.188.305
ENKAI Yakın Vade	34,13	33,82	▲ 0,92%	48.844	34,55	33,76	-14.400	22.678	167.464.906
EREGL Yakın Vade	41,39	41,24	▲ 0,36%	130.843	42,03	41,10	-12.964	151.499	544.641.042
FROTO Yakın Vade	744,29	737,01	▲ 0,99%	2.695	754,00	735,61	-330	1.617	201.208.292
GARAN Yakın Vade	56,14	55,90	▲ 0,43%	138.886	57,24	55,50	-10.340	70.747	783.104.429
GUBRF Yakın Vade	141,14	156,82	▼ -10,00%	3.256	141,14	141,14	-1.303	44.349	46.015.384
HALKB Yakın Vade	11,74	11,69	▲ 0,43%	82.996	11,85	11,63	-12.436	106.875	97.428.174
HEKTS Yakın Vade	20,31	20,26	▲ 0,25%	75.642	20,96	19,99	-20.417	31.892	155.743.492
ISCTR Yakın Vade	22,57	22,47	▲ 0,45%	437.002	23,08	22,42	-59.152	294.435	994.602.202
ISGYO Yakın Vade	14,28	15,86	▼ -9,96%	17.943	14,60	14,28	-5.547	112.849	25.657.509
KARSN Yakın Vade	8,22	8,06	▲ 1,99%	48.879	8,34	8,04	-17.872	19.765	40.323.872
KCHOL Yakın Vade	140,78	134,58	▲ 4,61%	50.131	141,75	134,23	-20.852	36.653	698.144.757
KONTR Yakın Vade	205,75	195,38	▲ 5,31%	17.022	208,93	187,00	24	5.467	348.058.274
KOZAA Yakın Vade	42,04	40,60	▲ 3,55%	37.018	42,62	40,57	-1.950	53.282	155.562.696
KOZAL Yakın Vade	19,52	19,36	▲ 0,83%	172.254	19,88	19,25	-40.644	79.708	338.457.647
KRDMD Yakın Vade	23,86	23,16	▲ 3,02%	138.447	23,95	23,09	-17.432	105.345	325.051.146
MGROS Yakın Vade	329,55	329,29	▲ 0,08%	3.843	333,65	324,60	-486	3.942	127.377.424
ODAS Yakın Vade	8,05	7,84	▲ 2,68%	284.722	8,20	7,70	-44.447	238.099	229.306.579
OYAKC Yakın Vade	55,48	54,25	▲ 2,27%	33.432	56,18	54,13	-5.314	15.314	185.191.515
PETKM Yakın Vade	17,56	17,12	▲ 2,57%	219.497	17,75	17,00	-26.110	158.844	382.942.434
PGSUS Yakın Vade	647,14	642,59	▲ 0,71%	6.132	654,89	643,08	-1.111	4.596	397.903.717
SAHOL Yakın Vade	61,30	60,76	▲ 0,89%	112.406	62,61	60,76	-19.983	81.219	693.620.223
SASA Yakın Vade	36,54	36,70	▼ -0,44%	80.448	37,05	36,21	-8.857	67.497	295.294.969
SISE Yakın Vade	46,69	47,13	▼ -0,93%	92.343	47,69	46,57	-10.818	104.349	435.684.978
SKBNK Yakın Vade	4,19	4,65	▼ -9,89%	4.057	4,19	4,19	317	574.793	1.699.883
SOKM Yakın Vade	53,59	53,71	▼ -0,22%	13.442	54,35	53,00	-670	30.937	72.396.854
TAVHL Yakın Vade	105,68	103,67	▲ 1,94%	19.785	106,08	102,98	-1.290	16.399	205.933.332
TCELL Yakın Vade	56,30	54,09	▲ 4,09%	103.655	56,40	53,89	-31.168	127.127	574.754.111
THYAO Yakın Vade	228,45	222,75	▲ 2,56%	73.236	231,05	222,65	-12.397	45.948	1.666.114.500
TKFEN Yakın Vade	35,33	34,79	▲ 1,55%	19.682	35,99	33,99	-3.235	37.176	69.735.188
TOASO Yakın Vade	211,57	210,75	▲ 0,39%	12.948	215,65	211,07	-2.055	12.827	276.980.105
TSKB Yakın Vade	6,33	6,21	▲ 1,93%	220.053	6,38	6,14	-53.371	159.696	137.817.997
TTKOM Yakın Vade	24,57	23,58	▲ 4,20%	148.229	24,67	23,50	-20.781	91.076	356.080.955
TUPRS Yakın Vade	144,43	146,90	▼ -1,68%	37.936	149,37	143,70	-2.724	17.994	559.085.320
VAKBN Yakın Vade	12,42	12,31	▲ 0,89%	120.020	12,52	12,25	-19.861	184.079	148.782.601
VESTL Yakın Vade	44,42	43,47	▲ 2,19%	15.782	44,56	43,25	-1.764	27.266	69.432.407
YKBNK Yakın Vade	19,25	19,28	▼ -0,16%	482.643	19,50	19,17	-55.628	519.996	933.166.490

DÖVİZ VADELİ YAKIN SÖZLEŞME

SEMBOL	UZLAŞMA	ÖNCEKİ UZLAŞMA	UZLAŞMA DEĞİŞİMİ	GÜNLÜK ADET	GÜNLÜK YÜKSEK	GÜNLÜK DÜŞÜK	AÇIK POZİSYON SAYISI DEĞ.	AÇIK POZİSYON	TOPLAM HACİM
USDTRY Yakın Vade	29,4546	29,4163	▲ 0,13%	53.228	29,47	29,3926	-41.414	321.430	1.567.589.978
EURUSD Yakın Vade	1,1107	1,1104	▲ 0,03%	5.812	1,1136	1,1069	-787	14.027	189.392.376
EURTRY Yakın Vade	32,6969	32,5856	▲ 0,34%	1.418	32,76	32,6486	-410	17.588	46.361.312
GBPUSD Yakın Vade	1,2815	1,2748	▲ 0,53%	34	1,282	1,2777	-31	90	1.278.245
CNHTRY Yakın Vade	4,1082	4,1082	0,00%	0	0	0	0	2	0

ENDEKS VADELİ YAKIN SÖZLEŞME

SEMBOL	UZLAŞMA	ÖNCEKİ UZLAŞMA	UZLAŞMA DEĞİŞİMİ	GÜNLÜK ADET	GÜNLÜK YÜKSEK	GÜNLÜK DÜŞÜK	AÇIK POZİSYON SAYISI DEĞ.	AÇIK POZİSYON	TOPLAM HACİM
XU030 Yakın Vade	8.005,00	7.941,75	▲ 0,80%	207.283	8.121,00	7.928,00	-53.225	102.483	202.885.410
XLBNK Yakın Vade	7.575,50	7.511,00	▲ 0,86%	516	7.649,50	7.323,00	-166	458	0
X10XB Yakın Vade	9.935,00	9.811,00	▲ 1,26%	3	9.935,00	9.934,75	-2	8	0

KIYMETLİ MADEN VADELİ YAKIN SÖZLEŞME

SEMBOL	UZLAŞMA	ÖNCEKİ UZLAŞMA	UZLAŞMA DEĞİŞİMİ	GÜNLÜK ADET	GÜNLÜK YÜKSEK	GÜNLÜK DÜŞÜK	AÇIK POZİSYON SAYISI DEĞ.	AÇIK POZİSYON	TOPLAM HACİM
XAUUSD Yakın Vade	2.080,00	2.070,40	▲ 0,46%	13.894	2.087,50	2.066,50	-6.904	15.499	10.272.624
XAGUSD Yakın Vade	24,29	24,21	▲ 0,33%	81.071	24,48	24,00	-24.755	65.638	8.854.048
XAUTRY Yakın Vade	1.969,88	1.958,07	▲ 0,60%	183.735	1.975,99	1.961,39	-81.863	393.511	361.606.294
XPTUSD Yakın Vade	1.006,45	980,55	▲ 2,64%	65	1.010,00	987,75	-54	337	146.178
XPDUSD Yakın Vade	1.167,00	1.190,85	▼ -2,00%	36	1.184,75	1.139,10	-6	152	0

Yasal Uyarı

Bu raporda yer alan yatırım bilgi, yorum ve tavsiyeleri, yorum ve tavsiyede bulunanların kişisel görüşlerine dayanmakta olup finansal bilgi ve genel yatırım tavsiyesi kapsamında hazırlanmıştır ve hiçbir şekilde yatırım danışmanlığı kapsamında değildir. Yatırım danışmanlığı hizmeti; yetkili kuruluşlar tarafından kişilerin risk ve getiri tercihleri dikkate alınarak kişiye özel sunulmaktadır. Burada yer alan yorum ve tavsiyeler ise genel niteliktedir. Bu tavsiyeler, mali durumunuz ile risk ve getiri tercihlerinize uygun olmayabilir. Bu nedenle, sadece burada yer alan bilgilere dayanarak yatırım kararı verilmesi beklentilerinize uygun sonuçlar doğurmayabilir.

Bu raporda yer alan her türlü bilgi, yorum ve tavsiye uygunluk testi ile tespit edilecek risk grubunuz ve getiri beklentiniz ile uyumlu olmayabilir. Dolayısıyla, uygunluk testi neticesinde risk grubunuz tespit edilmeden sadece burada yer alan bilgilere dayanılarak yatırım kararı verilmesi amaç, bilgi ve tecrübenize uygun sonuçlar doğurmayabilir.

Bu rapor herhangi bir sürede belirli bir getirinin sağlanacağına dair bir taahhüt içermemekte olup, zaman içerisinde piyasa koşullarında meydana gelen değişiklikler nedeniyle yorum ve tavsiyelerde değişiklikler söz konusu olabilir. Bu raporda bahsedilen yatırım araçlarının fiyatları ve değerleri yatırımcıların menfaatlerine aykırı olarak hareket edebilir ve netice itibarıyla yatırımcılar anaparalarını kaybetme riski ile karşı karşıya kalabilirler. Bu raporda yer alan geçmiş performans verileri gelecekte elde edilecek sonuçların bir garantisi olarak kabul edilemez.

Bu raporda yer alan tüm bilgiler ve görüşler yatırımcıları bilgilendirmek amacıyla, Galata Menkul Değerler A.Ş. tarafından güncel ve güvenilir kaynaklardan temin edilmiş olmakla beraber, Galata Menkul Değerler A.Ş. söz konusu bilgilerin doğru ve tam olduğunu taahhüt etmemektedir. Raporlardaki yorumlardan, bilgilerin tam veya doğru olmaması ve/veya güncellenme nedeniyle doğabilecek maddi ve manevi zararlardan Galata Menkul Değerler A.Ş. ve çalışanları sorumlu tutulamaz.

Bu rapor, sadece gönderildiği kişilerin kullanımı içindir. Bu raporun tümü veya bir kısmı Galata Menkul Değerler A.Ş.'nin yazılı izni olmadan çoğaltılamaz, yayınlanamaz veya üçüncü kişilere gösterilemez, ticari amaçla kullanılamaz. Aksi halde, Galata Menkul Değerler A.Ş. uğramış olduğu bütün zarar ve ziyanı talep etme hakkını saklı tutar.