

XU030
Yakın Vade
9.666,75
▲ 0,36%

USD/TRY
Yakın Vade
31,24
▼ -0,26%

EUR/TRY
Yakın Vade
33,64
▼ -0,13%

XAU/TRY
Yakın Vade
2.050,79
▲ 0,28%

EUR/USD
Yakın Vade
1,0763
▲ 0,04%

GBP/USD
Yakın Vade
1,2565
▲ 0,05%

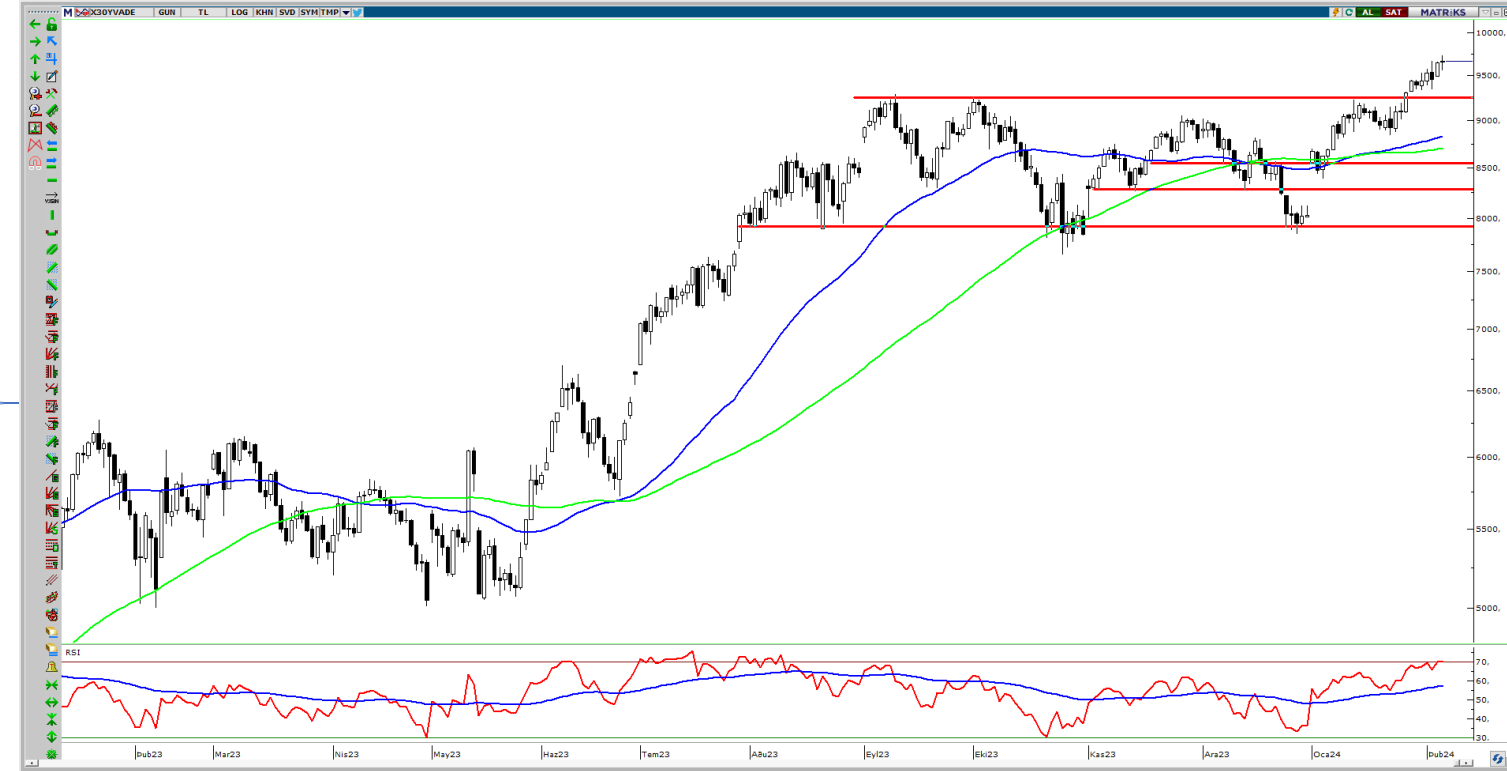
XAU/USD
Yakın Vade
2.044,95
▲ 0,74%

XAG/USD
Yakın Vade
22,55
▲ 0,18%

XU030 YAKIN VADE TEKNİK GÖRÜNÜM

Dünkü işlem gününü %0,36'lık yükseliş ile 9666 puan seviyesinde kapatan yakın vadeli kontratta 9600 direnç seviyesinin üzerinde kalınması görünüm açısından pozitif. Yeni günde 9750 puan seviyesini takip ediyor olacağız. Olası satıcı bir seyir halinde ilk destek noktası 9260 ardından ise 50 günlük hareketli ortalamının geçtiği 9100 seviyesi kritik destek noktası olarak karşımıza çıkmakta. Bu bölgenin kırılması durumunda 8900 seviyesine doğru sert geri çekilmeler görebiliriz.

Dirençler: 9750 / 9900 / -
Destekler: 9260 / 9100 / 8900



VIOP AÇIK POZİSYON DEĞİŞİMİ

Pay Vadedi	Uzlaşma Fiyatı	Açık Pozisyon	Açık Pozisyon Değişimi
FPETKM	24,10	587.896 ▲	128.091
FHEKTS	17,88	165.336 ▲	37.799
FKOZAL	21,31	312.159 ▲	27.448
FKRDMD	28,92	201.856 ▲	23.458
FVAKBN	15,00	319.848 ▲	19.786
FEKGYO	10,75	1.626.469 ▲	17.183
FVESTL	74,64	59.076 ▲	13.824
FISCTR	26,82	575.197 ▲	12.078
FDOHOL	13,98	420.248 ▲	10.190
FTCELL	71,29	182.024 ▲	8.847

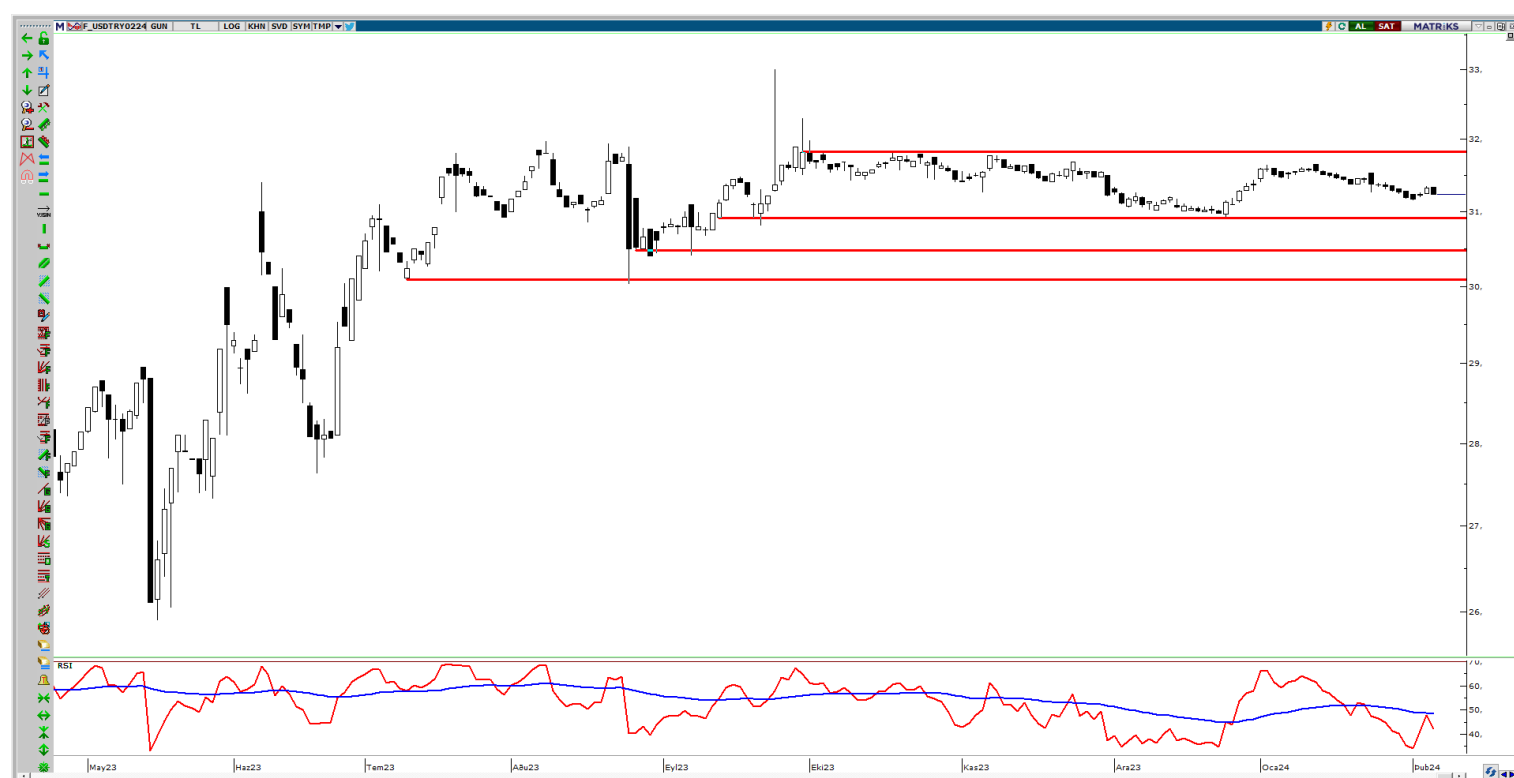
VIOP EN YÜKSEK HACİM

Pay Vadedi	Uzlaşma Fiyatı	Uzlaşma Değişim (%)	Hacim
FTHYAO	298,95 ▲	0,27%	2.581.552.464
FPETKM	24,10 ▲	5,19%	1.684.041.911
FAKBNK	42,12 ▲	1,62%	1.568.115.219
FEREGL	45,57 ▲	1,49%	1.289.617.724
FEKGYO	10,75 ▲	2,38%	1.188.024.321
FYKBNK	23,45 ▲	0,17%	1.106.514.920
FSASA	40,81 ▲	1,17%	953.499.170
FISCTR	26,82 ▲	0,64%	831.605.685
FGARAN	66,83 ▼	-0,06%	806.763.692
FSAHOL	79,27 ▲	0,27%	783.650.178

USDTRY ŞUBAT 2024 VADELİ TEKNİK GÖRÜNÜM

Şubat vadeli kontratta, alıcılı işlemlerinin görülmesi durumunda ilk olarak 31.70 direnç noktası takip edilebilir. Buranın aşıldığı takdirde ise 32.00 direnç noktası karşımıza gelebilir. Olası satıcı işlemlerin yaşanması durumunda ise 30.90 ve 30.50 sıralı destek noktaları takibimizde olacaktır.

Dirençler: 31,70 / 32,00 / -
Destekler: 30,90 / 30,50 / 30,00



PAY VADELİ YAKIN SÖZLEŞME

SEMBOL	UZLAŞMA	ÖNCEKİ UZLAŞMA	UZLAŞMA DEĞİŞİMİ	GÜNLÜK ADET	GÜNLÜK YÜKSEK	GÜNLÜK DÜŞÜK	AÇIK POZİSYON SAYISI DEĞ.	AÇIK POZİSYON	TOPLAM HACİM
AEFES Yakın Vade	159,20	157,61	▲ 1,01%	6.611	160,20	155,62	146	13.289	104.319.953
AKBNK Yakın Vade	42,12	41,45	▲ 1,62%	375.073	42,31	41,33	-7.586	304.338	1.568.115.219
AKSEN Yakın Vade	38,55	38,20	▲ 0,92%	23.640	39,26	37,89	2.144	33.613	91.454.102
ALARK Yakın Vade	119,88	116,61	▲ 2,80%	25.715	121,23	115,55	1.492	41.193	304.575.353
ARCLK Yakın Vade	152,71	150,07	▲ 1,76%	17.164	153,64	150,48	1.054	19.939	261.092.106
ASELS Yakın Vade	53,63	53,91	▼ -0,52%	102.087	54,21	52,89	2.584	148.722	545.404.182
ASTOR Yakın Vade	128,02	128,92	▼ -0,70%	22.717	129,79	127,01	1.556	30.600	291.526.445
BIMAS Yakın Vade	385,45	386,86	▼ -0,36%	12.928	391,20	381,23	263	18.313	499.314.249
DOHOL Yakın Vade	13,98	13,77	▲ 1,53%	127.868	14,03	13,74	10.190	420.248	178.121.059
ECILC Yakın Vade	51,88	51,51	▲ 0,72%	10.045	52,33	51,18	-1.188	17.434	51.967.131
EKGYO Yakın Vade	10,75	10,50	▲ 2,38%	#####	10,98	10,41	17.183	1.626.469	1.188.024.321
ENJSA Yakın Vade	57,87	57,91	▼ -0,07%	13.497	58,22	57,16	543	50.651	77.922.618
ENKAI Yakın Vade	40,05	39,89	▲ 0,40%	49.825	40,59	39,86	3.376	87.259	200.415.150
EREGL Yakın Vade	45,57	44,90	▲ 1,49%	284.982	45,91	44,48	6.878	345.256	1.289.617.724
FROTO Yakın Vade	955,35	938,53	▲ 1,79%	5.055	969,00	932,00	345	3.985	481.226.206
GARAN Yakın Vade	66,83	66,87	▼ -0,06%	120.963	67,52	65,90	6.821	98.150	806.763.692
GUBRF Yakın Vade	146,27	148,53	▼ -1,52%	6.892	149,73	146,05	588	21.531	101.481.343
HALKB Yakın Vade	13,82	13,66	▲ 1,17%	146.307	13,93	13,57	7.037	199.303	201.535.033
HEKTS Yakın Vade	17,88	18,54	▼ -3,56%	129.243	18,60	17,81	37.799	165.336	233.852.077
ISCTR Yakın Vade	26,82	26,65	▲ 0,64%	311.826	26,89	26,39	12.078	575.197	831.605.685
ISGYO Yakın Vade	18,39	18,28	▲ 0,60%	16.547	18,46	18,06	-734	68.244	30.255.325
KARSN Yakın Vade	10,10	10,03	▲ 0,70%	29.311	10,15	9,95	-838	49.682	29.436.869
KCHOL Yakın Vade	174,99	174,26	▲ 0,42%	37.875	177,30	174,38	3.257	82.945	666.676.806
KONTR Yakın Vade	257,31	252,76	▲ 1,80%	9.908	262,00	249,00	428	6.754	253.652.989
KOZAA Yakın Vade	52,29	51,49	▲ 1,55%	32.880	52,50	51,01	399	45.736	170.938.659
KOZAL Yakın Vade	21,31	21,55	▼ -1,11%	204.854	21,66	21,00	27.448	312.159	436.058.538
KRDMD Yakın Vade	28,92	28,73	▲ 0,66%	190.435	29,30	28,41	23.458	201.856	549.962.232
MGROS Yakın Vade	451,75	450,28	▲ 0,33%	3.649	456,68	446,04	-334	7.509	164.479.192
ODAS Yakın Vade	9,82	9,81	▲ 0,10%	226.064	9,95	9,71	-3.223	520.533	222.296.223
OYAKC Yakın Vade	65,20	64,70	▲ 0,77%	28.110	65,66	63,87	1.804	42.046	182.064.740
PETKM Yakın Vade	24,10	22,91	▲ 5,19%	713.761	24,57	22,57	128.091	587.896	1.684.041.911
PGSUS Yakın Vade	809,03	808,50	▲ 0,07%	7.597	818,89	801,70	-177	10.615	614.980.523
SAHOL Yakın Vade	79,27	79,06	▲ 0,27%	98.782	80,17	78,17	3.064	234.416	783.650.178
SASA Yakın Vade	40,81	40,34	▲ 1,17%	233.156	42,10	39,93	-3.171	102.485	953.499.170
SISE Yakın Vade	51,42	51,54	▼ -0,23%	99.331	52,00	51,23	244	149.387	512.170.414
SKBNK Yakın Vade	5,05	5,01	▲ 0,80%	69.452	5,06	4,94	1.324	119.194	34.725.107
SOKM Yakın Vade	70,60	67,77	▲ 4,18%	37.725	70,88	67,80	3.529	52.103	262.053.886
TAVHL Yakın Vade	151,68	148,19	▲ 2,36%	9.920	152,59	146,71	-1.063	31.117	148.581.757
TCELL Yakın Vade	71,29	72,19	▼ -1,25%	70.130	72,80	71,05	8.847	182.024	505.018.638
THYAO Yakın Vade	298,95	298,14	▲ 0,27%	86.740	301,60	293,54	-4.986	109.729	2.581.552.464
TKFEN Yakın Vade	46,54	45,53	▲ 2,22%	25.844	46,78	45,22	2.220	45.280	119.565.329
TOASO Yakın Vade	263,34	261,89	▲ 0,55%	9.761	266,53	260,16	700	26.214	257.214.774
TSKB Yakın Vade	8,50	8,60	▼ -1,16%	129.987	8,64	8,35	6.419	247.360	109.914.613
TTKOM Yakın Vade	33,93	34,40	▼ -1,37%	135.195	35,20	33,70	-4.639	173.946	466.443.934
TUPRS Yakın Vade	158,41	159,68	▼ -0,80%	45.734	161,04	157,63	3.807	55.764	725.985.519
VAKBN Yakın Vade	15,00	14,55	▲ 3,09%	157.796	15,05	14,45	19.786	319.848	232.597.458
VESTL Yakın Vade	74,64	67,86	▲ 9,99%	62.503	74,64	73,99	13.824	59.076	465.950.667
YKBNK Yakın Vade	23,45	23,41	▲ 0,17%	471.692	23,65	23,30	5.080	803.826	1.106.514.920

DÖVİZ VADELİ YAKIN SÖZLEŞME

SEMBOL	UZLAŞMA	ÖNCEKİ UZLAŞMA	UZLAŞMA DEĞİŞİMİ	GÜNLÜK ADET	GÜNLÜK YÜKSEK	GÜNLÜK DÜŞÜK	AÇIK POZİSYON SAYISI DEĞ.	AÇIK POZİSYON	TOPLAM HACİM
USDTRY Yakın Vade	31,241	31,3178	▼ -0,25%	46.970	31,3299	31,2347	7.236	932.160	1.469.072.779
EURUSD Yakın Vade	1,0764	1,0759	▲ 0,05%	7.116	1,0787	1,0748	653	33.429	233.603.395
EURTRY Yakın Vade	33,6021	33,6854	▼ -0,25%	224	33,74	33,5891	-4	17.075	7.537.586
GBPUSD Yakın Vade	1,2564	1,2559	▲ 0,04%	61	1,2577	1,2554	-43	119	2.335.678
CNHTRY Yakın Vade	4,3563	4,3563	0,00%	0	0	0	-1	0	0

ENDEKS VADELİ YAKIN SÖZLEŞME

SEMBOL	UZLAŞMA	ÖNCEKİ UZLAŞMA	UZLAŞMA DEĞİŞİMİ	GÜNLÜK ADET	GÜNLÜK YÜKSEK	GÜNLÜK DÜŞÜK	AÇIK POZİSYON SAYISI DEĞ.	AÇIK POZİSYON	TOPLAM HACİM
XU030 Yakın Vade	9.659,50	9.631,75	▲ 0,29%	169.857	9.734,00	9.560,00	7.177	280.554	155.623.868
XLBNK Yakın Vade	8.983,75	8.915,50	▲ 0,77%	578	9.000,75	8.850,25	-48	1.477	0
X10XB Yakın Vade	11.715,00	11.649,00	▲ 0,57%	4	11.739,75	11.679,75	0	60	0

KIYMETLİ MADEN VADELİ YAKIN SÖZLEŞME

SEMBOL	UZLAŞMA	ÖNCEKİ UZLAŞMA	UZLAŞMA DEĞİŞİMİ	GÜNLÜK ADET	GÜNLÜK YÜKSEK	GÜNLÜK DÜŞÜK	AÇIK POZİSYON SAYISI DEĞ.	AÇIK POZİSYON	TOPLAM HACİM
XAUUSD Yakın Vade	2.042,00	2.029,85	▲ 0,60%	10.023	2.046,45	2.033,05	-2.447	76.509	158.945.020
XAGUSD Yakın Vade	22,48	22,51	▼ -0,13%	44.687	22,58	22,41	7.698	298.296	48.698.406
XAUTRY Yakın Vade	2.049,83	2.045,06	▲ 0,23%	44.944	2.052,00	2.045,50	-566	1.028.085	92.067.769
XPTUSD Yakın Vade	911,95	906,70	▲ 0,58%	79	914,00	902,70	-22	848	83.326
XPDUSD Yakın Vade	953,95	963,15	▼ -0,96%	43	970,00	947,00	-10	455	0

Yasal Uyarı

Bu raporda yer alan yatırım bilgi, yorum ve tavsiyeleri, yorum ve tavsiyede bulunanların kişisel görüşlerine dayanmakta olup finansal bilgi ve genel yatırım tavsiyesi kapsamında hazırlanmıştır ve hiçbir şekilde yatırım danışmanlığı kapsamında değildir. Yatırım danışmanlığı hizmeti; yetkili kuruluşlar tarafından kişilerin risk ve getiri tercihleri dikkate alınarak kişiye özel sunulmaktadır. Burada yer alan yorum ve tavsiyeler ise genel niteliktedir. Bu tavsiyeler, mali durumunuz ile risk ve getiri tercihlerinize uygun olmayabilir. Bu nedenle, sadece burada yer alan bilgilere dayanarak yatırım kararı verilmesi beklentilerinize uygun sonuçlar doğurmayabilir.

Bu raporda yer alan her türlü bilgi, yorum ve tavsiye uygunluk testi ile tespit edilecek risk grubunuz ve getiri beklentiniz ile uyumlu olmayabilir. Dolayısıyla, uygunluk testi neticesinde risk grubunuz tespit edilmeden sadece burada yer alan bilgilere dayanılarak yatırım kararı verilmesi amaç, bilgi ve tecrübenize uygun sonuçlar doğurmayabilir.

Bu rapor herhangi bir sürede belirli bir getirinin sağlanacağına dair bir taahhüt içermemekte olup, zaman içerisinde piyasa koşullarında meydana gelen değişiklikler nedeniyle yorum ve tavsiyelerde değişiklikler söz konusu olabilir. Bu raporda bahsedilen yatırım araçlarının fiyatları ve değerleri yatırımcıların menfaatlerine aykırı olarak hareket edebilir ve netice itibarıyla yatırımcılar anaparalarını kaybetme riski ile karşı karşıya kalabilirler. Bu raporda yer alan geçmiş performans verileri gelecekte elde edilecek sonuçların bir garantisi olarak kabul edilemez.

Bu raporda yer alan tüm bilgiler ve görüşler yatırımcıları bilgilendirmek amacıyla, Galata Menkul Değerler A.Ş. tarafından güncel ve güvenilir kaynaklardan temin edilmiş olmakla beraber, Galata Menkul Değerler A.Ş. söz konusu bilgilerin doğru ve tam olduğunu taahhüt etmemektedir. Raporlardaki yorumlardan, bilgilerin tam veya doğru olmaması ve/veya güncellenme nedeniyle doğabilecek maddi ve manevi zararlardan Galata Menkul Değerler A.Ş. ve çalışanları sorumlu tutulamaz.

Bu rapor, sadece gönderildiği kişilerin kullanımı içindir. Bu raporun tümü veya bir kısmı Galata Menkul Değerler A.Ş.'nin yazılı izni olmadan çoğaltılamaz, yayınlanamaz veya üçüncü kişilere gösterilemez, ticari amaçla kullanılamaz. Aksi halde, Galata Menkul Değerler A.Ş. uğramış olduğu bütün zarar ve ziyanı talep etme hakkını saklı tutar.