

**XU030**  
Yakın Vade  
8.668,00  
▲ 1,70%

**USD/TRY**  
Yakın Vade  
30,69  
▲ 0,63%

**EUR/TRY**  
Yakın Vade  
33,77  
▼ -0,16%

**XAU/TRY**  
Yakın Vade  
2.122,66  
▲ 0,66%

**EUR/USD**  
Yakın Vade  
1,0977  
▼ -1,05%

**GBP/USD**  
Yakın Vade  
1,2640  
▼ -0,61%

**XAU/USD**  
Yakın Vade  
2.085,85  
▼ -0,03%

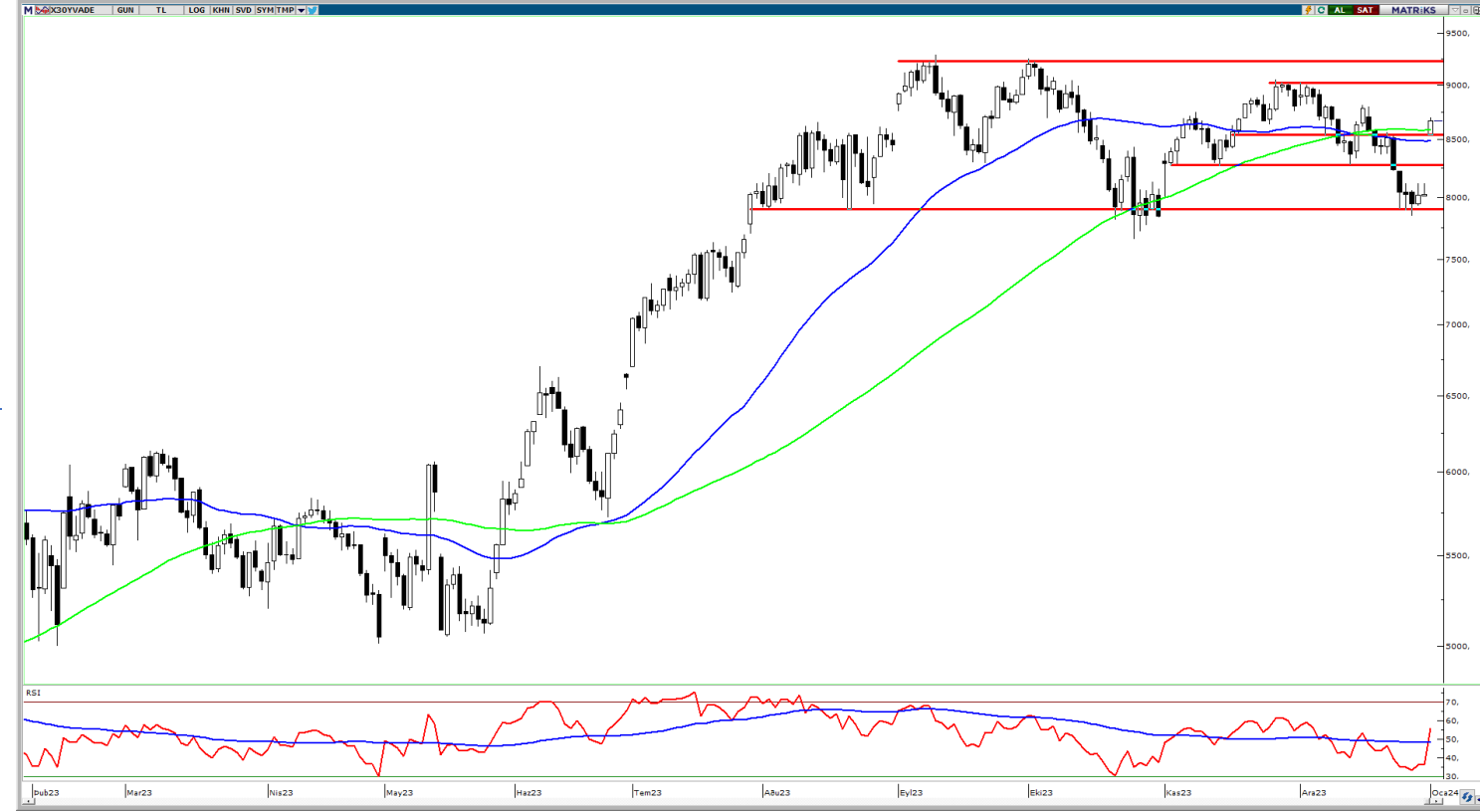
**XAG/USD**  
Yakın Vade  
24,11  
▼ -0,62%

### XU030 YAKIN VADE TEKNİK GÖRÜNÜM

Yakın vadeli kontrat vade geçişi sonrasında 50 ve 100 günlük SMA'ların geçtiği 8550 seviyesinin üzerinde kapanış gerçekleştirdi. Yeni günde yukarı yönlü hareketlerin yaşanması durumunda 9020 seviyesi ilk direnç noktamız olurken, olası satışlarda ise 8550 ve 8290 seviyeleri aşağıda destek noktaları olarak izlenebilir.

**Dirençler: 9020 / 9230 / 9500**

**Destekler: 8550 / 8290 / 7900**



### VIOP AÇIK POZİSYON DEĞİŞİMİ

Pay Vadedeli	Uzlaşma Fiyatı	Açık Pozisyon	Açık Pozisyon Değişimi
FVAKBN	13,51	296.595 ▲	39.475
FISCTR	24,23	526.038 ▲	37.173
FODAS	8,75	407.363 ▲	32.935
FDOHOL	11,67	307.996 ▲	27.015
FEREGL	43,61	208.292 ▲	19.535
FSAHOL	62,60	212.824 ▲	12.193
FKOZAL	20,57	167.201 ▲	10.464
FSISE	47,55	128.173 ▲	10.132
FYKBNK	20,38	802.597 ▲	8.996
FTCELL	60,49	161.488 ▲	8.904

### VIOP EN YÜKSEK HACİM

Pay Vadedeli	Uzlaşma Fiyatı	Uzlaşma Değişim (%)	Hacim
FTHYAO	243,51 ▲	3,00%	1.117.046.545
FAKBNK	37,74 ▼	-0,19%	1.083.918.240
FISCTR	24,23 ▲	0,50%	878.881.986
FGUBRF	176,48 ▲	10,00%	846.689.020
FKRDMD	25,96 ▲	5,70%	824.210.534
FYKBNK	20,38 ▲	0,84%	732.722.959
FTCELL	60,49 ▲	4,69%	688.688.012
FEREGL	43,61 ▲	2,90%	640.604.227
FGARAN	60,99 ▲	1,33%	480.673.389
FKCHOL	147,40 ▲	0,44%	455.690.677

### USDTRY OCAK 2024 VADELİ TEKNİK GÖRÜNÜM

Ocak vadeli kontrat dün yaşanan yükseliş sonrasında %0,63 artışla 30,69 seviyesinden kapanış gerçekleştirdi. Yukarı yönlü seyrin son günlerde güçlü olduğu kontratta direnç noktalarımız 30,90 ve 31,20 olurken, yaşanabilecek geri çekilmelerde 30,51 ve 30,15 seviyeleri sıralı destek noktaları olarak takip edilebilir.

**Dirençler: 30,90 / 31,20 / 31,50**

**Destekler: 30,51 / 30,15 / 29,60**



## PAY VADELİ YAKIN SÖZLEŞME

SEMBOL	UZLAŞMA	ÖNCEKİ UZLAŞMA	UZLAŞMA DEĞİŞİMİ	GÜNLÜK ADET	GÜNLÜK YÜKSEK	GÜNLÜK DÜŞÜK	AÇIK POZİSYON SAYISI DEĞ.	AÇIK POZİSYON	TOPLAM HACİM
AEFES Yakın Vade	140,89	140,64	▲ 0,18%	13.692	143,46	138,49	-2.426	8.513	193.205.639
AKBNK Yakın Vade	37,74	37,81	▼ -0,19%	285.875	38,43	37,37	8.491	358.353	1.083.918.240
AKSEN Yakın Vade	31,00	30,28	▲ 2,38%	11.684	31,11	30,19	1.830	23.678	35.918.488
ALARK Yakın Vade	95,96	94,24	▲ 1,83%	15.964	96,22	93,85	1.557	38.050	151.611.560
ARCLK Yakın Vade	132,02	133,48	▼ -1,09%	10.307	134,90	131,00	2.187	13.334	136.392.996
ASELS Yakın Vade	48,16	46,02	▲ 4,65%	76.042	48,88	46,05	2.152	80.216	361.000.523
ASTOR Yakın Vade	105,29	95,72	▲ 10,00%	32.700	105,29	95,78	2.590	14.742	331.117.794
BIMAS Yakın Vade	309,29	312,95	▼ -1,17%	11.169	317,70	306,68	1.582	13.063	346.328.799
DOHOL Yakın Vade	11,67	11,45	▲ 1,92%	138.899	11,72	11,49	27.015	307.996	161.670.393
ECILC Yakın Vade	45,90	45,53	▲ 0,81%	7.480	46,12	44,98	731	15.987	34.078.139
EKGYO Yakın Vade	7,37	7,11	▲ 3,66%	505.724	7,40	7,10	7.573	727.717	368.357.929
ENJSA Yakın Vade	48,68	47,27	▲ 2,98%	16.086	48,71	47,00	2.911	45.583	77.068.169
ENKAI Yakın Vade	34,65	34,53	▲ 0,35%	27.584	34,90	34,34	2.259	61.336	95.493.400
EREGL Yakın Vade	43,61	42,38	▲ 2,90%	147.904	43,90	42,45	19.535	208.292	640.604.227
FROTO Yakın Vade	785,01	765,34	▲ 2,57%	2.408	786,52	766,09	114	2.483	186.987.105
GARAN Yakın Vade	60,99	60,19	▲ 1,33%	78.719	66,20	60,07	2.358	149.156	480.673.389
GUBRF Yakın Vade	176,48	160,44	▲ 10,00%	51.374	176,48	157,62	-7.328	31.898	846.689.020
HALKB Yakın Vade	12,39	12,39	■ 0,00%	50.689	12,52	12,25	564	113.205	62.562.096
HEKTS Yakın Vade	20,85	20,73	▲ 0,58%	36.831	21,20	20,66	3.673	63.592	76.754.338
ISCTR Yakın Vade	24,23	24,11	▲ 0,50%	362.498	24,66	23,88	37.173	526.038	878.881.986
ISGYO Yakın Vade	15,59	15,71	▼ -0,76%	76.008	15,99	15,29	1.110	189.446	118.131.792
KARSN Yakın Vade	9,04	8,70	▲ 3,91%	22.505	9,05	8,67	4.797	51.671	20.109.702
KCHOL Yakın Vade	147,40	146,76	▲ 0,44%	31.185	149,47	144,77	3.508	85.190	455.690.677
KONTR Yakın Vade	245,17	222,89	▲ 10,00%	7.508	245,17	224,10	145	7.908	174.978.353
KOZAA Yakın Vade	44,49	43,66	▲ 1,90%	31.551	44,71	43,35	2.895	35.778	139.724.564
KOZAL Yakın Vade	20,57	20,27	▲ 1,48%	95.207	20,60	20,21	10.464	167.201	193.969.930
KRDMD Yakın Vade	25,96	24,56	▲ 5,70%	322.910	26,25	24,72	-293	167.275	824.210.534
MGROS Yakın Vade	351,03	350,14	▲ 0,25%	5.144	359,98	346,00	944	9.911	180.187.348
ODAS Yakın Vade	8,75	8,46	▲ 3,43%	198.368	8,82	8,46	32.935	407.363	171.799.098
OYAKC Yakın Vade	59,41	57,51	▲ 3,30%	23.749	59,50	57,16	785	23.119	138.936.514
PETKM Yakın Vade	19,23	19,00	▲ 1,21%	176.316	19,30	18,89	5.286	369.451	337.833.215
PGSUS Yakın Vade	689,20	672,98	▲ 2,41%	6.125	691,14	676,01	333	9.375	418.999.952
SAHOL Yakın Vade	62,60	62,62	▼ -0,03%	70.067	63,20	61,84	12.193	212.824	436.873.101
SASA Yakın Vade	37,66	37,58	▲ 0,21%	53.649	38,13	37,43	7.283	60.122	202.196.990
SISE Yakın Vade	47,55	47,57	▼ -0,04%	55.254	47,87	47,40	10.132	128.173	262.936.082
SKBNK Yakın Vade	4,40	4,47	▼ -1,57%	419.474	4,55	4,20	-44.405	580.743	184.175.935
SOKM Yakın Vade	55,69	55,47	▲ 0,40%	16.296	58,37	54,86	4.712	37.964	90.613.880
TAVHL Yakın Vade	111,73	111,90	▼ -0,15%	9.946	112,96	110,57	1.676	36.570	110.755.942
TCELL Yakın Vade	60,49	57,78	▲ 4,69%	114.906	60,97	59,03	8.904	161.488	688.688.012
THYAO Yakın Vade	243,51	236,41	▲ 3,00%	45.958	245,14	238,00	4.096	69.347	1.117.046.545
TKFEN Yakın Vade	38,09	38,00	▲ 0,24%	17.310	39,09	37,72	4.117	43.693	66.021.330
TOASO Yakın Vade	226,16	218,75	▲ 3,39%	13.453	226,43	217,83	736	26.453	298.844.979
TSKB Yakın Vade	6,97	6,80	▲ 2,50%	120.767	7,00	6,73	8.891	226.226	82.731.554
TTKOM Yakın Vade	25,83	25,03	▲ 3,20%	83.381	25,96	25,19	3.531	137.319	212.301.627
TUPRS Yakın Vade	148,43	148,07	▲ 0,24%	27.652	150,17	147,40	2.936	32.681	410.647.398
VAKBN Yakın Vade	13,51	13,35	▲ 1,20%	137.431	13,63	13,09	39.475	296.595	182.950.992
VESTL Yakın Vade	48,12	47,82	▲ 0,63%	8.208	49,00	47,68	1.306	29.517	39.469.120
YKBNK Yakın Vade	20,38	20,21	▲ 0,84%	359.927	20,55	20,16	8.996	802.597	732.722.959

## DÖVİZ VADELİ YAKIN SÖZLEŞME

SEMBOL	UZLAŞMA	ÖNCEKİ UZLAŞMA	UZLAŞMA DEĞİŞİMİ	GÜNLÜK ADET	GÜNLÜK YÜKSEK	GÜNLÜK DÜŞÜK	AÇIK POZİSYON SAYISI DEĞ.	AÇIK POZİSYON	TOPLAM HACİM
USDTRY Yakın Vade	30,6901	30,4962	▲ 0,64%	46.870	30,7049	30,5269	13.333	963.141	1.435.888.447
EURUSD Yakın Vade	1,0982	1,1094	▼ -1,01%	10.059	1,1062	1,0968	-533	9.968	325.940.333
EURTRY Yakın Vade	33,7021	33,8242	▼ -0,36%	2.561	33,8767	33,636	555	13.147	86.271.408
GBPUSD Yakın Vade	1,2658	1,2717	▼ -0,46%	42	1,2757	1,264	-7	53	1.571.190
CNHTRY Yakın Vade	4,2915	4,2915	■ 0,00%	0	0	0	0	0	0

## ENDEKS VADELİ YAKIN SÖZLEŞME

SEMBOL	UZLAŞMA	ÖNCEKİ UZLAŞMA	UZLAŞMA DEĞİŞİMİ	GÜNLÜK ADET	GÜNLÜK YÜKSEK	GÜNLÜK DÜŞÜK	AÇIK POZİSYON SAYISI DEĞ.	AÇIK POZİSYON	TOPLAM HACİM
XU030 Yakın Vade	8.668,25	8.523,25	▲ 1,70%	135.177	8.698,50	8.540,25	13.521	203.230	186.406.898
XLBNK Yakın Vade	8.257,50	8.180,00	▲ 0,95%	385	8.374,00	8.181,25	110	902	166.000
X10XB Yakın Vade	10.658,75	10.548,00	▲ 1,05%	5	10.714,00	10.606,25	-3	57	0

## KIYMETLİ MADEN VADELİ YAKIN SÖZLEŞME

SEMBOL	UZLAŞMA	ÖNCEKİ UZLAŞMA	UZLAŞMA DEĞİŞİMİ	GÜNLÜK ADET	GÜNLÜK YÜKSEK	GÜNLÜK DÜŞÜK	AÇIK POZİSYON SAYISI DEĞ.	AÇIK POZİSYON	TOPLAM HACİM
XAUUSD Yakın Vade	2.091,75	2.086,40	▲ 0,26%	27.941	2.103,00	2.083,50	7.759	41.136	130.621.951
XAGUSD Yakın Vade	24,33	24,26	▲ 0,29%	73.860	24,48	24,05	4.863	169.229	52.763.231
XAUTRY Yakın Vade	2.122,35	2.108,80	▲ 0,64%	119.406	2.134,00	2.116,50	40.805	926.510	253.678.872
XPTUSD Yakın Vade	1.003,65	1.018,40	▼ -1,45%	198	1.013,15	996,20	78	365	646.582
XPDUSD Yakın Vade	1.116,65	1.136,45	▼ -1,74%	53	1.136,50	1.096,10	19	108	98.034

## Yasal Uyarı

Bu raporda yer alan yatırım bilgi, yorum ve tavsiyeleri, yorum ve tavsiyede bulunanların kişisel görüşlerine dayanmakta olup finansal bilgi ve genel yatırım tavsiyesi kapsamında hazırlanmıştır ve hiçbir şekilde yatırım danışmanlığı kapsamında değildir. Yatırım danışmanlığı hizmeti; yetkili kuruluşlar tarafından kişilerin risk ve getiri tercihleri dikkate alınarak kişiye özel sunulmaktadır. Burada yer alan yorum ve tavsiyeler ise genel niteliktedir. Bu tavsiyeler, mali durumunuz ile risk ve getiri tercihlerinize uygun olmayabilir. Bu nedenle, sadece burada yer alan bilgilere dayanarak yatırım kararı verilmesi beklentilerinize uygun sonuçlar doğurmayabilir.

Bu raporda yer alan her türlü bilgi, yorum ve tavsiye uygunluk testi ile tespit edilecek risk grubunuz ve getiri beklentiniz ile uyumlu olmayabilir. Dolayısıyla, uygunluk testi neticesinde risk grubunuz tespit edilmeden sadece burada yer alan bilgilere dayanılarak yatırım kararı verilmesi amaç, bilgi ve tecrübenize uygun sonuçlar doğurmayabilir.

Bu rapor herhangi bir sürede belirli bir getirinin sağlanacağına dair bir taahhüt içermemekte olup, zaman içerisinde piyasa koşullarında meydana gelen değişiklikler nedeniyle yorum ve tavsiyelerde değişiklikler söz konusu olabilir. Bu raporda bahsedilen yatırım araçlarının fiyatları ve değerleri yatırımcıların menfaatlerine aykırı olarak hareket edebilir ve netice itibarıyla yatırımcılar anaparalarını kaybetme riski ile karşı karşıya kalabilirler. Bu raporda yer alan geçmiş performans verileri gelecekte elde edilecek sonuçların bir garantisi olarak kabul edilemez.

Bu raporda yer alan tüm bilgiler ve görüşler yatırımcıları bilgilendirmek amacıyla, Galata Menkul Değerler A.Ş. tarafından güncel ve güvenilir kaynaklardan temin edilmiş olmakla beraber, Galata Menkul Değerler A.Ş. söz konusu bilgilerin doğru ve tam olduğunu taahhüt etmemektedir. Raporlardaki yorumlardan, bilgilerin tam veya doğru olmaması ve/veya güncellenme nedeniyle doğabilecek maddi ve manevi zararlardan Galata Menkul Değerler A.Ş. ve çalışanları sorumlu tutulamaz.

Bu rapor, sadece gönderildiği kişilerin kullanımı içindir. Bu raporun tümü veya bir kısmı Galata Menkul Değerler A.Ş.'nin yazılı izni olmadan çoğaltılamaz, yayınlanamaz veya üçüncü kişilere gösterilemez, ticari amaçla kullanılamaz. Aksi halde, Galata Menkul Değerler A.Ş. uğramış olduğu bütün zarar ve ziyanı talep etme hakkını saklı tutar.