

**XU030**  
Yakın Vade  
8.445,75  
▼ -1,64%

**USD/TRY**  
Yakın Vade  
29,33  
▼ -0,03%

**EUR/TRY**  
Yakın Vade  
32,22  
▲ 0,44%

**XAU/TRY**  
Yakın Vade  
1.929,97  
▲ 0,89%

**EUR/USD**  
Yakın Vade  
1,0983  
▲ 0,40%

**GBP/USD**  
Yakın Vade  
1,2728  
▲ 0,32%

**XAU/USD**  
Yakın Vade  
2.044,30  
▲ 0,86%

**XAG/USD**  
Yakın Vade  
24,13  
▲ 1,22%

### XU030 YAKIN VADE TEKNİK GÖRÜNÜM

Yakın vadeli kontrat satıcılı geçen günün ardından günü %1,64 düşüyle takip ettiğimiz 8550 puanın altında kapatırken, yeni günde yaşanabilecek olası geri çekilmelerde 8290 seviyesi önemli destek noktası olarak takip edilebilir. tepki alımlarının gelmesi durumunda ise yukarıda daha öncede takip ettiğimiz 8550 seviyesi bölgesi izlenebilir. 8550 seviyesinin üzerinde kalıcılık sağlanması durumunda ise 9020 bölgesine doğru yükselişler tekrardan gündeme gelebilir.

**Dirençler: 8550 / 9020 / 9230**

**Destekler: 8290 / 7900 / 7690**



### VIOP AÇIK POZİSYON DEĞİŞİMİ

Pay Vadedi	Uzlaşma Fiyatı	Açık Pozisyon	Açık Pozisyon Değişimi
FPETKM	18,74	374.934 ▲	11.029
FODAS	9,08	632.033 ▲	7.021
FHEKTS	22,74	90.362 ▲	5.043
FTCELL	54,20	249.436 ▲	1.092
FKARSN	8,59	64.030 ▲	873
FECILC	42,41	17.459 ▲	785
FSOKM	53,41	45.349 ▲	727
FARCLK	125,82	14.587 ▲	155
FTUPRS	149,52	40.259 ▲	152
FALARK	89,73	36.524 ▲	144

### VIOP EN YÜKSEK HACİM

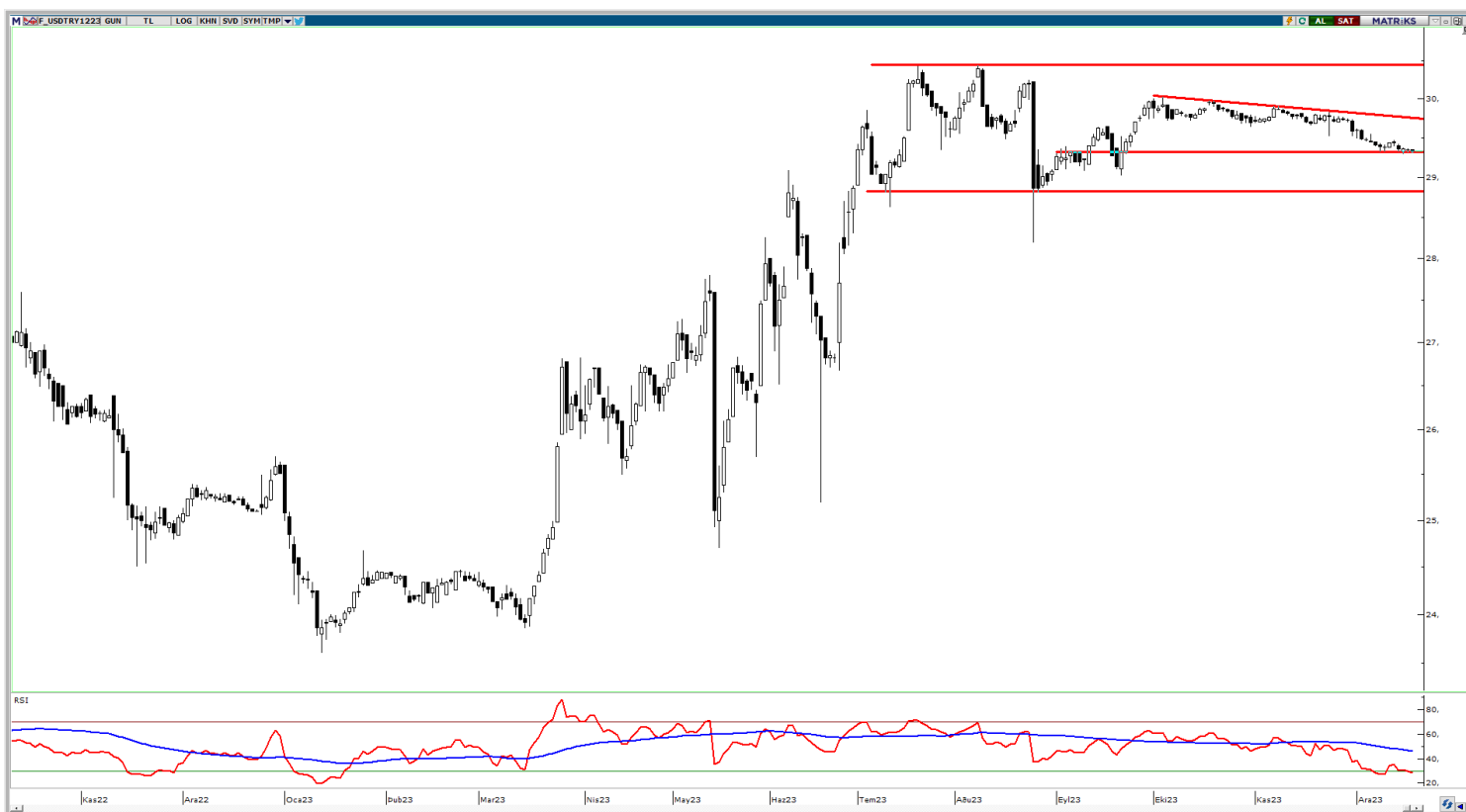
Pay Vadedi	Uzlaşma Fiyatı	Uzlaşma Değişim (%)	Hacim
FAKBNK	39,37 ▼	-1,35%	1.964.083.397
FYKBNK	20,92 ▼	-3,10%	1.812.046.883
FTHYAO	248,22 ▼	-0,31%	1.625.868.836
FEREGL	43,64 ▲	3,61%	1.366.560.526
FISCTR	24,12 ▼	-3,48%	1.176.450.777
FSAHOL	64,49 ▼	-3,52%	994.495.022
FKCHOL	145,65 ▼	-0,63%	793.624.706
FGARAN	61,36 ▼	-2,68%	757.861.036
FASELS	49,00 ▲	1,77%	642.135.683
FPETKM	18,74 ▼	-2,24%	549.498.423

### USDTRY ARALIK 2023 VADELİ TEKNİK GÖRÜNÜM

Aralık vadeli kontrat kısa vade de aşağı yönlü hareketler sergilemeye devam ederken, takip ettiğimiz 29,32 seviyesinin üzerinde fiyatlanıyor. Bu seviyenin altında kapanışlar yapması durumunda 29,08 seviyesi bir sonraki destek noktası olarak takip edilebilir. Yukarı yönlü hareketlerde ise 29,68 ve 30,00 seviyelerini takip etmeye devam ediyoruz.

**Dirençler: 29,68 / 30,00 / 30,23**

**Destekler: 29,32 / 29,08 / 28,85**



## PAY VADELİ YAKIN SÖZLEŞME

SEMBOL	UZLAŞMA	ÖNCEKİ UZLAŞMA	UZLAŞMA DEĞİŞİMİ	GÜNLÜK ADET	GÜNLÜK YÜKSEK	GÜNLÜK DÜŞÜK	AÇIK POZİSYON SAYISI DEĞ.	AÇIK POZİSYON	TOPLAM HACİM
AEFES Yakın Vade	127,35	118,36	▲ 7,60%	27.505	128,00	118,33	-2.187	12.243	342.046.008
AKBNK Yakın Vade	39,37	39,91	▼ -1,35%	502.866	40,02	38,42	-53.199	389.034	1.964.083.397
AKSEN Yakın Vade	30,43	31,18	▼ -2,41%	27.179	31,68	30,07	42	25.400	83.888.088
ALARK Yakın Vade	89,73	91,82	▼ -2,28%	8.810	92,26	88,70	144	36.524	79.293.481
ARCLK Yakın Vade	125,82	126,56	▼ -0,58%	5.820	127,39	123,98	155	14.587	73.119.262
ASELS Yakın Vade	49,00	48,15	▲ 1,77%	132.589	49,71	47,36	-2.608	113.573	642.135.683
ASTOR Yakın Vade	94,14	94,53	▼ -0,41%	25.008	96,60	91,02	-769	24.489	236.399.282
BIMAS Yakın Vade	307,38	319,13	▼ -3,68%	9.233	319,98	306,13	-132	16.463	287.546.242
DOHOL Yakın Vade	11,29	11,42	▼ -1,14%	121.678	11,50	11,11	-81	379.756	137.374.006
ECILC Yakın Vade	42,41	43,35	▼ -2,17%	9.131	43,30	41,63	785	17.459	38.657.952
EKGYO Yakın Vade	7,20	7,43	▼ -3,10%	560.066	7,42	7,16	-56.432	689.999	406.825.373
ENJSA Yakın Vade	44,88	45,84	▼ -2,09%	13.023	45,69	44,50	82	44.114	58.481.163
ENKAI Yakın Vade	36,69	36,61	▲ 0,22%	48.625	36,85	35,44	-2.485	57.456	175.902.004
EREGL Yakın Vade	43,64	42,12	▲ 3,61%	316.790	44,06	41,90	-24.052	230.398	1.366.560.526
FROTO Yakın Vade	778,78	784,43	▼ -0,72%	3.070	788,55	765,00	-40	3.917	237.672.299
GARAN Yakın Vade	61,36	63,05	▼ -2,68%	123.209	63,41	60,75	-12.372	142.845	757.861.036
GUBRF Yakın Vade	295,06	327,84	▼ -10,00%	6.019	307,90	295,06	-638	139.680	179.236.505
HALKB Yakın Vade	12,71	13,10	▼ -2,98%	89.220	13,17	12,66	-6.008	187.291	114.443.123
HEKTS Yakın Vade	22,74	24,34	▼ -6,57%	134.640	24,40	22,54	5.043	90.362	313.350.065
ISCTR Yakın Vade	24,12	24,99	▼ -3,48%	482.641	25,12	23,97	-45.630	615.344	1.176.450.777
ISGYO Yakın Vade	20,94	21,54	▼ -2,79%	85.807	21,65	20,51	-2.142	245.890	179.918.722
KARSN Yakın Vade	8,59	8,61	▼ -0,23%	25.516	8,67	8,50	873	64.030	21.881.638
KCHOL Yakın Vade	145,65	146,58	▼ -0,63%	54.733	147,00	143,56	-19.771	74.953	793.624.706
KONTR Yakın Vade	209,88	207,03	▲ 1,38%	8.063	213,80	203,04	94	8.028	168.860.854
KOZAA Yakın Vade	45,09	46,06	▼ -2,11%	63.070	46,33	44,53	-21.531	83.328	285.808.465
KOZAL Yakın Vade	20,65	20,59	▲ 0,29%	101.709	20,79	20,32	-880	207.092	209.392.299
KRDMD Yakın Vade	24,14	23,53	▲ 2,59%	182.097	24,45	23,12	-11.201	181.521	433.575.174
MGROS Yakın Vade	336,48	335,56	▲ 0,27%	6.664	339,63	330,06	-556	8.998	223.614.365
ODAS Yakın Vade	9,08	9,08	0,00%	373.190	9,26	9,01	7.021	632.033	340.033.429
OYAKC Yakın Vade	57,12	55,85	▲ 2,27%	32.994	57,49	54,55	-462	34.402	184.759.826
PETKM Yakın Vade	18,74	19,17	▼ -2,24%	293.230	19,27	18,44	11.029	374.934	549.498.423
PGSUS Yakın Vade	673,89	684,52	▼ -1,55%	4.235	687,73	669,65	-16	10.799	286.428.309
SAHOL Yakın Vade	64,49	66,84	▼ -3,52%	154.487	67,15	63,61	-54.802	175.765	994.495.022
SASA Yakın Vade	40,78	42,15	▼ -3,25%	71.375	42,33	40,15	-7.288	102.604	294.892.510
SISE Yakın Vade	48,01	48,10	▼ -0,19%	59.533	48,34	47,52	-9.129	156.424	285.192.640
SKBNK Yakın Vade	6,70	6,87	▼ -2,47%	339.466	6,89	6,59	-48.802	915.376	227.264.540
SOKM Yakın Vade	53,41	55,46	▼ -3,70%	18.691	55,70	52,64	727	45.349	100.197.902
TAVHL Yakın Vade	113,54	112,69	▲ 0,75%	14.841	113,89	111,09	-7.760	32.852	166.967.378
TCELL Yakın Vade	54,20	54,57	▼ -0,68%	57.693	54,89	53,18	1.092	249.436	310.870.315
THYAO Yakın Vade	248,22	248,99	▼ -0,31%	65.409	251,56	245,39	-5.155	84.440	1.625.868.836
TKFEN Yakın Vade	37,70	40,46	▼ -6,82%	77.532	40,59	36,82	-32.735	86.643	301.022.010
TOASO Yakın Vade	223,50	224,53	▼ -0,46%	7.302	225,13	220,12	-1.927	29.984	162.478.748
TSKB Yakın Vade	7,20	7,29	▼ -1,23%	168.849	7,33	7,00	-5.976	446.931	120.687.012
TTKOM Yakın Vade	24,42	24,22	▲ 0,83%	131.541	24,73	23,54	-2.029	163.600	317.593.441
TUPRS Yakın Vade	149,52	147,98	▲ 1,04%	28.434	151,17	145,81	152	40.259	422.881.542
VAKBN Yakın Vade	14,03	14,57	▼ -3,71%	207.983	14,67	13,81	-8.584	375.648	293.539.897
VESTL Yakın Vade	47,06	48,86	▼ -3,68%	51.141	48,99	46,80	-21.424	60.605	242.758.572
YKBNK Yakın Vade	20,92	21,59	▼ -3,10%	865.640	21,75	20,41	-55.987	875.058	1.812.046.883

## DÖVİZ VADELİ YAKIN SÖZLEŞME

SEMBOL	UZLAŞMA	ÖNCEKİ UZLAŞMA	UZLAŞMA DEĞİŞİMİ	GÜNLÜK ADET	GÜNLÜK YÜKSEK	GÜNLÜK DÜŞÜK	AÇIK POZİSYON SAYISI DEĞ.	AÇIK POZİSYON	TOPLAM HACİM
USDTRY Yakın Vade	29,3282	29,3359	▼ -0,03%	83.806	29,3503	29,3101	-47.022	694.842	2.458.211.575
EURUSD Yakın Vade	1,0986	1,0939	▲ 0,43%	4.919	1,0994	1,0938	2.487	29.679	156.347.222
EURTRY Yakın Vade	32,174	32,0768	▲ 0,30%	439	32,2194	32,0768	-120	29.003	14.094.216
GBPUSD Yakın Vade	1,2677	1,2687	▼ -0,08%	12	1,2728	1,267	-11	141	441.229
CNHTRY Yakın Vade	4,111	4,111	0,00%	0	0	0	0	2	0

## ENDEKS VADELİ YAKIN SÖZLEŞME

SEMBOL	UZLAŞMA	ÖNCEKİ UZLAŞMA	UZLAŞMA DEĞİŞİMİ	GÜNLÜK ADET	GÜNLÜK YÜKSEK	GÜNLÜK DÜŞÜK	AÇIK POZİSYON SAYISI DEĞ.	AÇIK POZİSYON	TOPLAM HACİM
XU030 Yakın Vade	8.475,75	8.587,00	▼ -1,30%	203.134	8.582,25	8.386,75	1.586	240.113	200.335.995
XLBNK Yakın Vade	8.234,50	8.457,25	▼ -2,63%	703	8.458,00	8.104,75	-106	1.099	744.420
X10XB Yakın Vade	10.496,75	10.597,75	▼ -0,95%	21	10.532,00	10.388,00	12	71	0

## KIYMETLİ MADEN VADELİ YAKIN SÖZLEŞME

SEMBOL	UZLAŞMA	ÖNCEKİ UZLAŞMA	UZLAŞMA DEĞİŞİMİ	GÜNLÜK ADET	GÜNLÜK YÜKSEK	GÜNLÜK DÜŞÜK	AÇIK POZİSYON SAYISI DEĞ.	AÇIK POZİSYON	TOPLAM HACİM
XAUUSD Yakın Vade	2.046,90	2.026,90	▲ 0,99%	12.249	2.052,00	2.027,10	1.313	37.335	140.757.443
XAGUSD Yakın Vade	24,19	23,84	▲ 1,47%	56.207	24,23	23,86	-6.031	170.856	22.667.825
XAUTRY Yakın Vade	1.929,24	1.913,00	▲ 0,85%	45.613	1.930,89	1.905,20	-9.416	993.835	87.498.964
XPTUSD Yakın Vade	959,50	959,90	▼ -0,04%	51	969,95	948,00	-11	643	56.240
XPDUSD Yakın Vade	1.206,15	1.199,80	▲ 0,53%	18	1.231,95	1.172,70	-9	209	142.927

## Yasal Uyarı

Bu raporda yer alan yatırım bilgi, yorum ve tavsiyeleri, yorum ve tavsiyede bulunanların kişisel görüşlerine dayanmakta olup finansal bilgi ve genel yatırım tavsiyesi kapsamında hazırlanmıştır ve hiçbir şekilde yatırım danışmanlığı kapsamında değildir. Yatırım danışmanlığı hizmeti; yetkili kuruluşlar tarafından kişilerin risk ve getiri tercihleri dikkate alınarak kişiye özel sunulmaktadır. Burada yer alan yorum ve tavsiyeler ise genel niteliktedir. Bu tavsiyeler, mali durumunuz ile risk ve getiri tercihlerinize uygun olmayabilir. Bu nedenle, sadece burada yer alan bilgilere dayanarak yatırım kararı verilmesi beklentilerinize uygun sonuçlar doğurmayabilir.

Bu raporda yer alan her türlü bilgi, yorum ve tavsiye uygunluk testi ile tespit edilecek risk grubunuz ve getiri beklentiniz ile uyumlu olmayabilir. Dolayısıyla, uygunluk testi neticesinde risk grubunuz tespit edilmeden sadece burada yer alan bilgilere dayanılarak yatırım kararı verilmesi amaç, bilgi ve tecrübenize uygun sonuçlar doğurmayabilir.

Bu rapor herhangi bir sürede belirli bir getirinin sağlanacağına dair bir taahhüt içermemekte olup, zaman içerisinde piyasa koşullarında meydana gelen değişiklikler nedeniyle yorum ve tavsiyelerde değişiklikler söz konusu olabilir. Bu raporda bahsedilen yatırım araçlarının fiyatları ve değerleri yatırımcıların menfaatlerine aykırı olarak hareket edebilir ve netice itibarıyla yatırımcılar anaparalarını kaybetme riski ile karşı karşıya kalabilirler. Bu raporda yer alan geçmiş performans verileri gelecekte elde edilecek sonuçların bir garantisi olarak kabul edilemez.

Bu raporda yer alan tüm bilgiler ve görüşler yatırımcıları bilgilendirmek amacıyla, Galata Menkul Değerler A.Ş. tarafından güncel ve güvenilir kaynaklardan temin edilmiş olmakla beraber, Galata Menkul Değerler A.Ş. söz konusu bilgilerin doğru ve tam olduğunu taahhüt etmemektedir. Raporlardaki yorumlardan, bilgilerin tam veya doğru olmaması ve/veya güncellenme nedeniyle doğabilecek maddi ve manevi zararlardan Galata Menkul Değerler A.Ş. ve çalışanları sorumlu tutulamaz.

Bu rapor, sadece gönderildiği kişilerin kullanımı içindir. Bu raporun tümü veya bir kısmı Galata Menkul Değerler A.Ş.'nin yazılı izni olmadan çoğaltılamaz, yayınlanamaz veya üçüncü kişilere gösterilemez, ticari amaçla kullanılamaz. Aksi halde, Galata Menkul Değerler A.Ş. uğramış olduğu bütün zarar ve ziyanı talep etme hakkını saklı tutar.