

XU030
Yakın Vade
8.516,75
▲ 0,77%

USD/TRY
Yakın Vade
29,30
▼ -0,10%

EUR/TRY
Yakın Vade
32,19
▲ 0,13%

XAU/TRY
Yakın Vade
1.922,55
▲ 0,09%

EUR/USD
Yakın Vade
1,0982
▲ 0,07%

GBP/USD
Yakın Vade
1,2650
▼ -0,02%

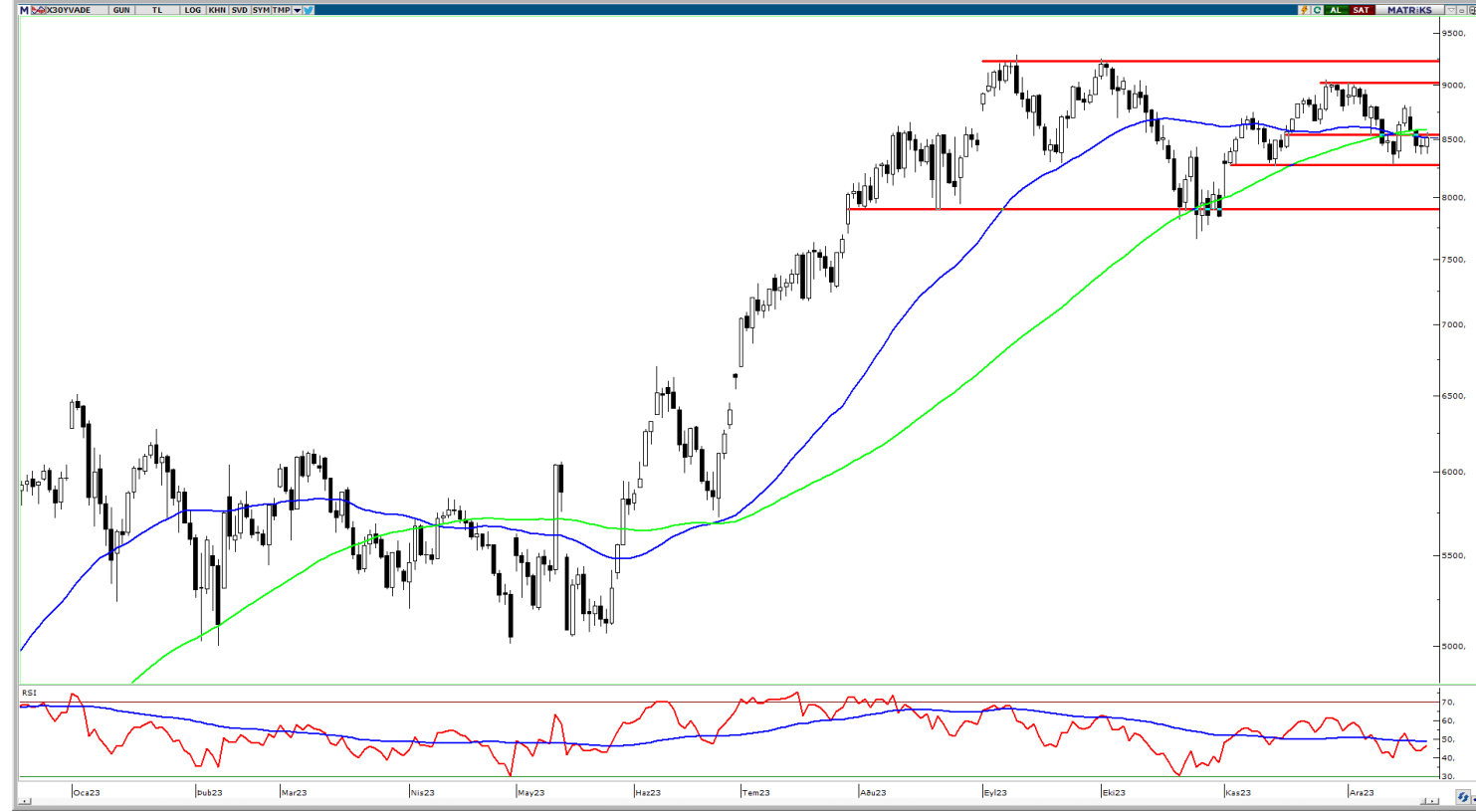
XAU/USD
Yakın Vade
2.044,80
▲ 0,17%

XAG/USD
Yakın Vade
24,38
▲ 0,08%

XU030 YAKIN VADE TEKNİK GÖRÜNÜM

Yakın vadeli kontrat tarafında uzun zamandır önemli bir bölge olan, 50 ve 100 günlük SMA'ların geçtiği 8550 seviyesine yakın kapanış gerçekleşti. Yükseliş ivmesinin güç kazanması için 8550 direnç seviyesinin üzerinde kalıcılık sağlanması önem kazanırken, haftanın son işlem gününde tekrardan satıcı bir seyir yaşanması durumunda 8290 ve 7900 seviyeleri aşağıda destek noktası olarak karşımıza çıkıyor.

Dirençler: 8550 / 9020 / 9230
Destekler: 8290 / 7900 / 7690



VIOP AÇIK POZİSYON DEĞİŞİMİ

Pay Vadedi	Uzlaşma Fiyatı	Açık Pozisyon	Açık Pozisyon Değişimi
FYKBNK	21,04	887.778 ▲	21.508
FEKGYO	7,27	748.136 ▲	8.110
FSISE	48,09	157.053 ▲	7.061
FTTKOM	25,66	164.245 ▲	7.006
FTCELL	56,40	252.399 ▲	5.779
FSASA	40,58	108.628 ▲	5.083
FDOHOL	11,57	383.854 ▲	4.761
FKOZAL	21,18	209.937 ▲	3.885
FKRDMD	23,98	179.735 ▲	3.377
FTHYAO	247,19	85.267 ▲	3.072

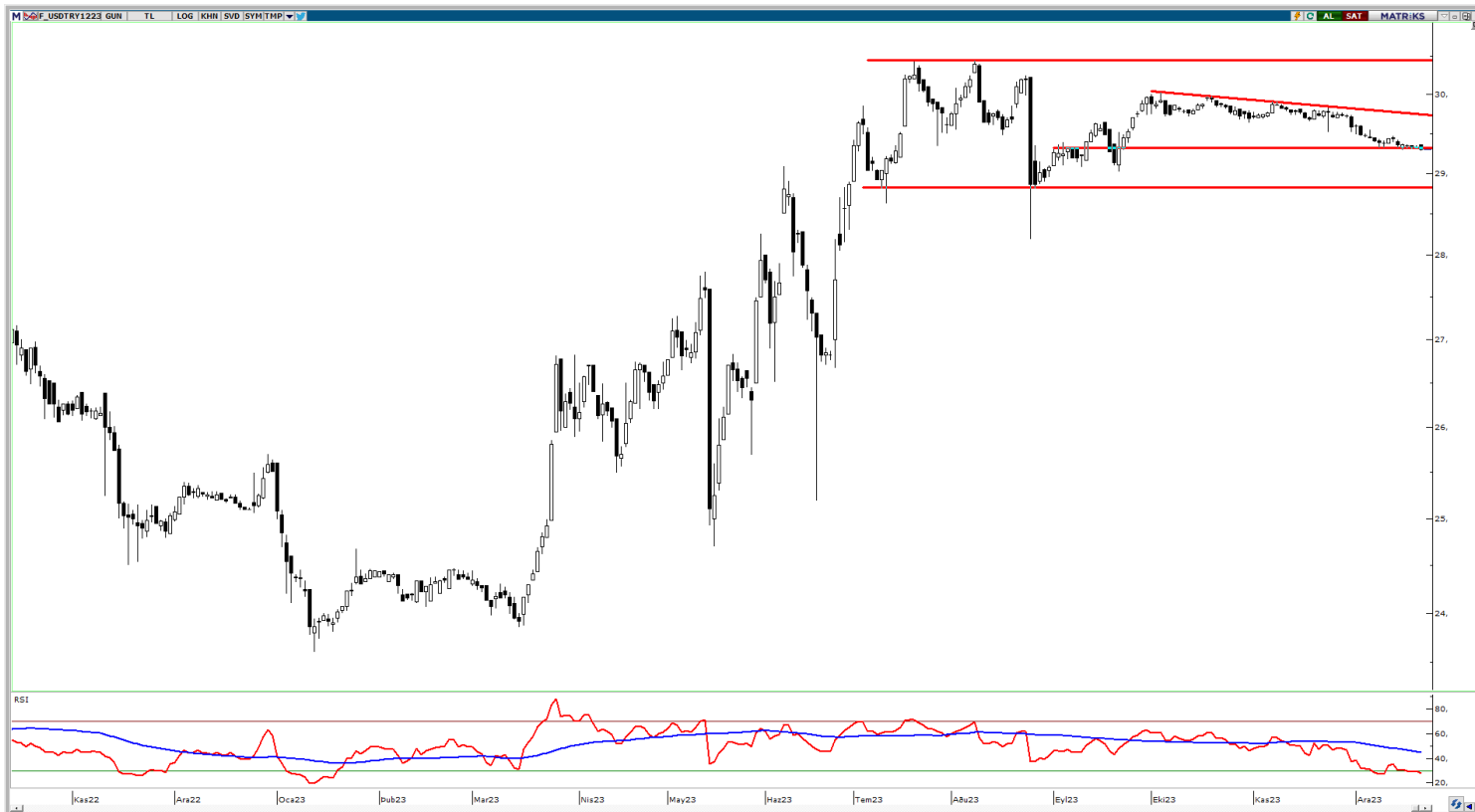
VIOP EN YÜKSEK HACİM

Pay Vadedi	Uzlaşma Fiyatı	Uzlaşma Değişim (%)	Hacim
FAKBNK	39,61 ▼	-1,93%	2.027.309.348
FYKBNK	21,04 ▼	-0,75%	1.588.617.638
FGUBRF	239,01 ▼	-10,00%	1.484.657.265
FTHYAO	247,19 ▲	0,87%	1.438.767.320
FISCTR	24,26 ▼	-0,53%	1.193.508.309
FGARAN	62,79 ▼	-0,96%	937.532.639
FEREGL	43,39 ▲	1,78%	709.886.389
FPETKM	18,75 ▲	1,85%	601.700.596
FTUPRS	153,93 ▲	1,91%	583.918.886
FTCELL	56,40 ▲	3,49%	489.504.334

USDTRY ARALIK 2023 VADELİ TEKNİK GÖRÜNÜM

Aralık vadeli kontratta dün açıklanan faiz kararı sonrasında yaşanan hareketlilik ile 29,32 destek seviyesinin altında kapanış gerçekleşti. Aşağı yönlü baskının yeni günde de devam etmesi durumunda 29,08 seviyesi takip edeceğimiz ilk destek noktası olacak. Yukarı yönlü işlemlerde ise 29,32 ve 29,68 seviyeleri sıralı direnç noktalarını takipte olacağız.

Dirençler: 29,32 / 29,68 / 30,00
Destekler: 29,08 / 28,85 / 28,50



PAY VADELİ YAKIN SÖZLEŞME

SEMBOL	UZLAŞMA	ÖNCEKİ UZLAŞMA	UZLAŞMA DEĞİŞİMİ	GÜNLÜK ADET	GÜNLÜK YÜKSEK	GÜNLÜK DÜŞÜK	AÇIK POZİSYON SAYISI DEĞ.	AÇIK POZİSYON	TOPLAM HACİM
AEFES Yakın Vade	128,05	128,52	▼ -0,37%	15.142	129,13	120,10	701	11.046	189.207.261
AKBNK Yakın Vade	39,61	40,39	▼ -1,93%	506.753	41,05	39,35	1.480	387.518	2.027.309.348
AKSEN Yakın Vade	31,77	29,78	▲ 6,68%	37.089	32,46	29,51	-1.008	23.739	114.766.387
ALARK Yakın Vade	91,48	88,51	▲ 3,36%	25.576	91,81	87,17	-1.334	34.917	226.879.352
ARCLK Yakın Vade	130,94	127,35	▲ 2,82%	15.732	131,12	123,20	953	15.239	202.731.364
ASELS Yakın Vade	48,08	46,75	▲ 2,84%	101.602	48,25	46,22	-2.460	107.468	478.550.745
ASTOR Yakın Vade	94,68	94,03	▲ 0,69%	25.705	96,72	92,05	-1.531	19.805	241.927.907
BIMAS Yakın Vade	311,55	308,44	▲ 1,01%	9.705	314,47	304,11	285	16.658	299.923.938
DOHOL Yakın Vade	11,57	11,11	▲ 4,14%	239.493	11,65	11,01	4.761	383.854	270.745.630
ECILC Yakın Vade	42,59	41,59	▲ 2,40%	7.268	42,73	41,25	-335	15.758	30.628.713
EKGYO Yakın Vade	7,27	7,20	▲ 0,97%	614.623	7,31	7,11	8.110	748.136	442.897.257
ENJSA Yakın Vade	45,68	44,93	▲ 1,67%	26.917	46,00	43,50	-55	41.685	120.590.931
ENKAI Yakın Vade	37,18	37,61	▼ -1,14%	41.747	37,64	36,10	1.037	58.391	153.893.888
EREGL Yakın Vade	43,39	42,63	▲ 1,78%	165.242	43,47	42,44	-2.428	228.428	709.886.389
FROTO Yakın Vade	776,58	772,37	▲ 0,55%	2.740	781,07	762,31	43	3.358	211.330.153
GARAN Yakın Vade	62,79	63,40	▼ -0,96%	148.632	64,17	61,78	-4.182	137.047	937.532.639
GUBRF Yakın Vade	239,01	265,56	▼ -10,00%	61.454	239,01	239,01	-47.480	75.032	1.484.657.265
HALKB Yakın Vade	12,62	12,65	▼ -0,24%	88.412	12,71	12,45	-3.792	179.106	111.560.509
HEKTS Yakın Vade	21,76	21,72	▲ 0,18%	60.991	21,88	21,20	1.812	87.187	131.707.057
ISCTR Yakın Vade	24,26	24,39	▼ -0,53%	486.631	24,85	24,19	-17.853	565.560	1.193.508.309
ISGYO Yakın Vade	21,54	21,65	▼ -0,51%	95.949	21,89	21,21	-46.427	161.821	205.948.113
KARSN Yakın Vade	8,64	8,47	▲ 2,01%	30.835	8,67	8,32	1.201	64.635	26.135.656
KCHOL Yakın Vade	146,10	145,05	▲ 0,72%	30.304	146,30	143,85	2.333	76.848	440.254.500
KONTR Yakın Vade	206,14	204,24	▲ 0,93%	8.436	207,76	198,50	615	8.367	172.319.601
KOZAA Yakın Vade	44,78	43,53	▲ 2,87%	42.714	44,88	42,63	-7.055	65.528	186.611.870
KOZAL Yakın Vade	21,18	20,46	▲ 3,52%	110.202	21,21	20,17	3.885	209.937	226.582.547
KRDMD Yakın Vade	23,98	23,61	▲ 1,57%	112.458	24,07	23,37	3.377	179.735	266.835.051
MGROS Yakın Vade	340,26	335,48	▲ 1,42%	6.094	342,42	331,00	-1.254	7.525	204.896.644
ODAS Yakın Vade	8,87	8,77	▲ 1,14%	480.505	9,01	8,69	-67.468	546.103	426.342.430
OYAKC Yakın Vade	58,38	56,44	▲ 3,44%	39.187	58,63	55,27	1.661	35.774	224.250.722
PETKM Yakın Vade	18,75	18,41	▲ 1,85%	323.842	18,82	18,26	-23.262	327.524	601.700.596
PGSUS Yakın Vade	693,71	672,58	▲ 3,14%	6.172	695,94	668,26	-616	9.917	420.750.956
SAHOL Yakın Vade	66,52	65,05	▲ 2,26%	74.773	66,68	64,64	-3.260	172.501	489.374.616
SASA Yakın Vade	40,58	40,54	▲ 0,10%	58.449	40,96	39,59	5.083	108.628	235.834.662
SISE Yakın Vade	48,09	47,63	▲ 0,97%	58.955	48,32	47,36	7.061	157.053	281.912.414
SKBNK Yakın Vade	6,50	6,59	▼ -1,37%	606.419	6,69	6,46	-184.752	593.588	397.832.976
SOKM Yakın Vade	54,31	53,44	▲ 1,63%	23.302	54,57	52,71	-1.435	43.714	124.850.230
TAVHL Yakın Vade	114,47	111,41	▲ 2,75%	7.789	114,52	110,68	181	29.318	87.751.325
TCELL Yakın Vade	56,40	54,50	▲ 3,49%	88.642	56,66	53,87	5.779	252.399	489.504.334
THYAO Yakın Vade	247,19	245,06	▲ 0,87%	58.485	249,48	243,14	3.072	85.267	1.438.767.320
TKFEN Yakın Vade	38,44	36,61	▲ 5,00%	40.669	38,73	36,40	-2.061	62.932	153.552.022
TOASO Yakın Vade	219,61	218,17	▲ 0,66%	10.884	221,10	216,31	-1.797	27.364	238.504.362
TSKB Yakın Vade	7,24	7,31	▼ -0,96%	221.440	7,41	7,16	-10.685	416.668	161.065.699
TTKOM Yakın Vade	25,66	24,72	▲ 3,80%	173.620	25,69	24,04	7.006	164.245	433.096.565
TUPRS Yakın Vade	153,93	151,05	▲ 1,91%	38.177	155,15	149,72	2.573	41.580	583.918.886
VAKBN Yakın Vade	14,01	14,02	▼ -0,07%	205.102	14,22	13,82	-25.253	324.994	287.541.756
VESTL Yakın Vade	47,98	46,26	▲ 3,72%	18.784	48,14	45,51	-4.537	44.984	87.966.792
YKBNK Yakın Vade	21,04	21,20	▼ -0,75%	747.481	21,78	20,83	21.508	887.778	1.588.617.638

DÖVİZ VADELİ YAKIN SÖZLEŞME

SEMBOL	UZLAŞMA	ÖNCEKİ UZLAŞMA	UZLAŞMA DEĞİŞİMİ	GÜNLÜK ADET	GÜNLÜK YÜKSEK	GÜNLÜK DÜŞÜK	AÇIK POZİSYON SAYISI DEĞ.	AÇIK POZİSYON	TOPLAM HACİM
USDTRY Yakın Vade	29,2977	29,33	▼ -0,11%	69.319	29,3559	29,29	-41.793	592.449	2.031.873.522
EURUSD Yakın Vade	1,0988	1,0974	▲ 0,13%	3.696	1,101	1,0941	-1.078	27.420	117.931.676
EURTRY Yakın Vade	32,2106	32,1518	▲ 0,18%	765	32,2292	31,8319	-360	18.573	24.589.262
GBPUSD Yakın Vade	1,2642	1,2653	▼ -0,09%	13	1,2659	1,2624	3	154	477.728
CNHTRY Yakın Vade	4,111	4,111	0,00%	0	0	0	0	2	0

ENDEKS VADELİ YAKIN SÖZLEŞME

SEMBOL	UZLAŞMA	ÖNCEKİ UZLAŞMA	UZLAŞMA DEĞİŞİMİ	GÜNLÜK ADET	GÜNLÜK YÜKSEK	GÜNLÜK DÜŞÜK	AÇIK POZİSYON SAYISI DEĞ.	AÇIK POZİSYON	TOPLAM HACİM
XU030 Yakın Vade	8.519,25	8.452,00	▲ 0,80%	217.552	8.566,75	8.374,25	-336	239.130	142.527.668
XLBNK Yakın Vade	8.291,75	8.360,25	▼ -0,82%	574	8.508,50	8.229,00	-63	965	2.164.610
X10XB Yakın Vade	10.441,50	10.392,00	▲ 0,48%	5	10.464,25	10.422,75	-1	36	0

KIYMETLİ MADEN VADELİ YAKIN SÖZLEŞME

SEMBOL	UZLAŞMA	ÖNCEKİ UZLAŞMA	UZLAŞMA DEĞİŞİMİ	GÜNLÜK ADET	GÜNLÜK YÜKSEK	GÜNLÜK DÜŞÜK	AÇIK POZİSYON SAYISI DEĞ.	AÇIK POZİSYON	TOPLAM HACİM
XAUUSD Yakın Vade	2.042,85	2.041,30	▲ 0,08%	24.713	2.048,70	2.035,00	-7.745	30.894	66.567.264
XAGUSD Yakın Vade	24,33	24,36	▼ -0,12%	79.718	24,52	24,18	-11.115	146.723	14.683.223
XAUTRY Yakın Vade	1.923,59	1.920,85	▲ 0,14%	190.777	1.927,84	1.914,00	-79.756	906.462	366.129.242
XPTUSD Yakın Vade	967,75	967,70	▲ 0,01%	61	976,00	960,00	-8	629	0
XPDUSD Yakın Vade	1.212,20	1.217,35	▼ -0,42%	20	1.224,10	1.199,20	-11	190	105.078

Yasal Uyarı

Bu raporda yer alan yatırım bilgi, yorum ve tavsiyeleri, yorum ve tavsiyede bulunanların kişisel görüşlerine dayanmakta olup finansal bilgi ve genel yatırım tavsiyesi kapsamında hazırlanmıştır ve hiçbir şekilde yatırım danışmanlığı kapsamında değildir. Yatırım danışmanlığı hizmeti; yetkili kuruluşlar tarafından kişilerin risk ve getiri tercihleri dikkate alınarak kişiye özel sunulmaktadır. Burada yer alan yorum ve tavsiyeler ise genel niteliktedir. Bu tavsiyeler, mali durumunuz ile risk ve getiri tercihlerinize uygun olmayabilir. Bu nedenle, sadece burada yer alan bilgilere dayanarak yatırım kararı verilmesi beklentilerinize uygun sonuçlar doğurmayabilir.

Bu raporda yer alan her türlü bilgi, yorum ve tavsiye uygunluk testi ile tespit edilecek risk grubunuz ve getiri beklentiniz ile uyumlu olmayabilir. Dolayısıyla, uygunluk testi neticesinde risk grubunuz tespit edilmeden sadece burada yer alan bilgilere dayanılarak yatırım kararı verilmesi amaç, bilgi ve tecrübenize uygun sonuçlar doğurmayabilir.

Bu rapor herhangi bir sürede belirli bir getirinin sağlanacağına dair bir taahhüt içermemekte olup, zaman içerisinde piyasa koşullarında meydana gelen değişiklikler nedeniyle yorum ve tavsiyelerde değişiklikler söz konusu olabilir. Bu raporda bahsedilen yatırım araçlarının fiyatları ve değerleri yatırımcıların menfaatlerine aykırı olarak hareket edebilir ve netice itibarıyla yatırımcılar anaparalarını kaybetme riski ile karşı karşıya kalabilirler. Bu raporda yer alan geçmiş performans verileri gelecekte elde edilecek sonuçların bir garantisi olarak kabul edilemez.

Bu raporda yer alan tüm bilgiler ve görüşler yatırımcıları bilgilendirmek amacıyla, Galata Menkul Değerler A.Ş. tarafından güncel ve güvenilir kaynaklardan temin edilmiş olmakla beraber, Galata Menkul Değerler A.Ş. söz konusu bilgilerin doğru ve tam olduğunu taahhüt etmemektedir. Raporlardaki yorumlardan, bilgilerin tam veya doğru olmaması ve/veya güncellenme nedeniyle doğabilecek maddi ve manevi zararlardan Galata Menkul Değerler A.Ş. ve çalışanları sorumlu tutulamaz.

Bu rapor, sadece gönderildiği kişilerin kullanımı içindir. Bu raporun tümü veya bir kısmı Galata Menkul Değerler A.Ş.'nin yazılı izni olmadan çoğaltılamaz, yayınlanamaz veya üçüncü kişilere gösterilemez, ticari amaçla kullanılamaz. Aksi halde, Galata Menkul Değerler A.Ş. uğramış olduğu bütün zarar ve ziyanı talep etme hakkını saklı tutar.