

XU030
Yakın Vade
7.950,00
▼ -0,69%

USD/TRY
Yakın Vade
29,42
▲ 0,06%

EUR/TRY
Yakın Vade
32,60
▲ 0,68%

XAU/TRY
Yakın Vade
1.958,92
▲ 0,68%

EUR/USD
Yakın Vade
1,1106
▲ 0,70%

GBP/USD
Yakın Vade
1,2772
▲ 0,64%

XAU/USD
Yakın Vade
2.078,70
▲ 0,87%

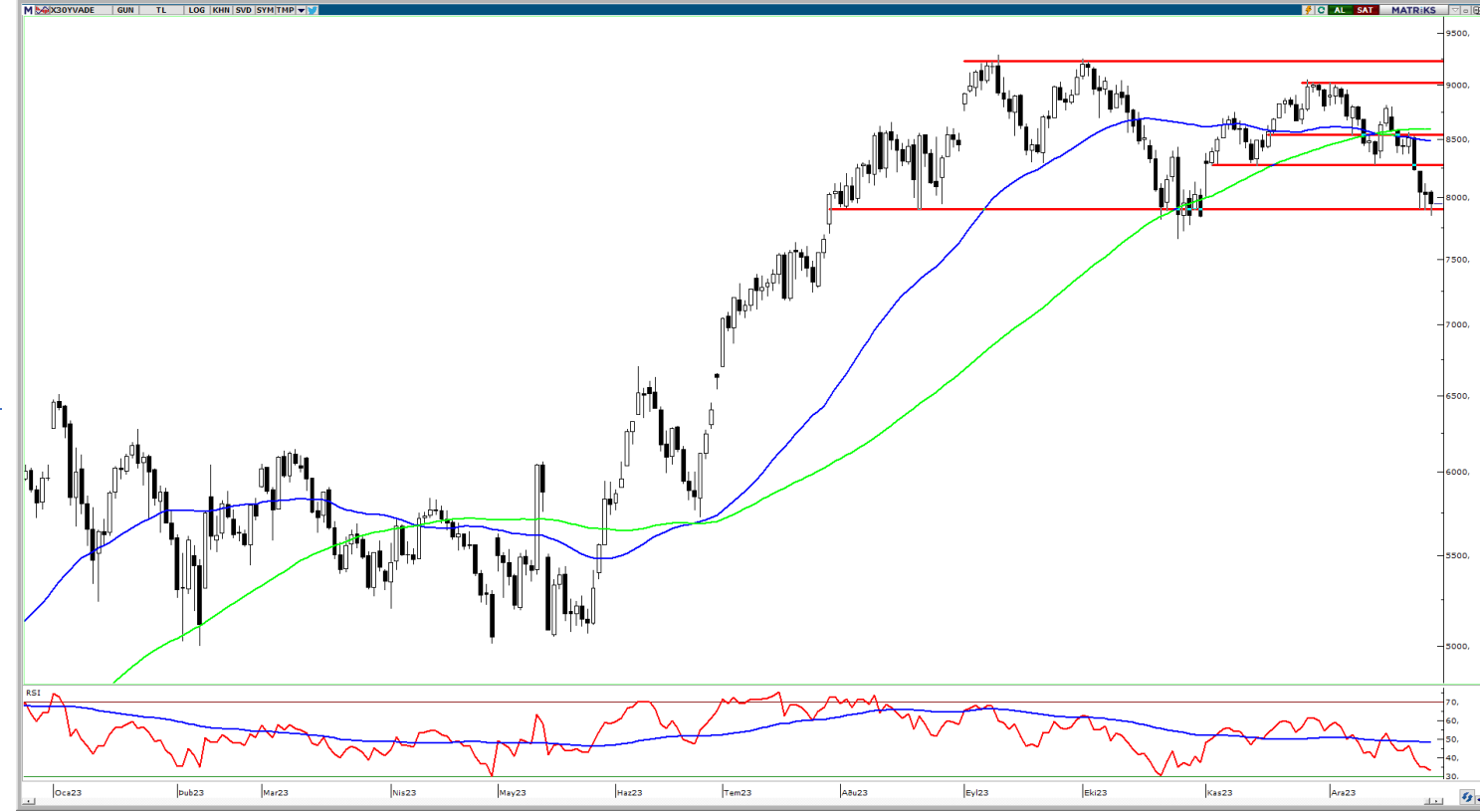
XAG/USD
Yakın Vade
24,26
▲ 0,17%

XU030 YAKIN VADE TEKNİK GÖRÜNÜM

Yakın vadeli kontrat dün yaşanan geri çekilme sonrası önemli destek noktası olan 7900 seviyesinin üzerinde fiyatlanırken, yeni günde de bu seviyeyi takipte olacağız. Olası kırılım durumunda satışların hızlanmasıyla 7700 seviyesine doğru geri çekilmeler görebiliriz. 7900 bölgesinde tutunması durumunda tekrardan gelebilecek tepki alımlarında ise 8290 seviyesi ilk direnç noktamız olarak geçerliliğini korumaktadır.

Dirençler: 8290 / 8550 / 9020

Destekler: 7900 / 7700 / 7550



VIOP AÇIK POZİSYON DEĞİŞİMİ

Pay Vadedi	Uzlaşma Fiyatı	Açık Pozisyon	Açık Pozisyon Değişimi
FSKBNK	4,65	574.476 ▲	791
FFROTO	737,01	1.947 ▼	-433
FMGROS	329,29	4.428 ▼	-446
FKONTR	195,38	5.443 ▼	-610
FASTOR	88,28	14.875 ▼	-1.358
FAEFES	127,22	7.312 ▼	-1.517
FECILC	41,45	7.606 ▼	-1.582
FBIMAS	307,59	12.116 ▼	-2.004
FPGSUS	642,59	5.707 ▼	-2.063
FTUPRS	146,90	20.718 ▼	-3.274

VIOP EN YÜKSEK HACİM

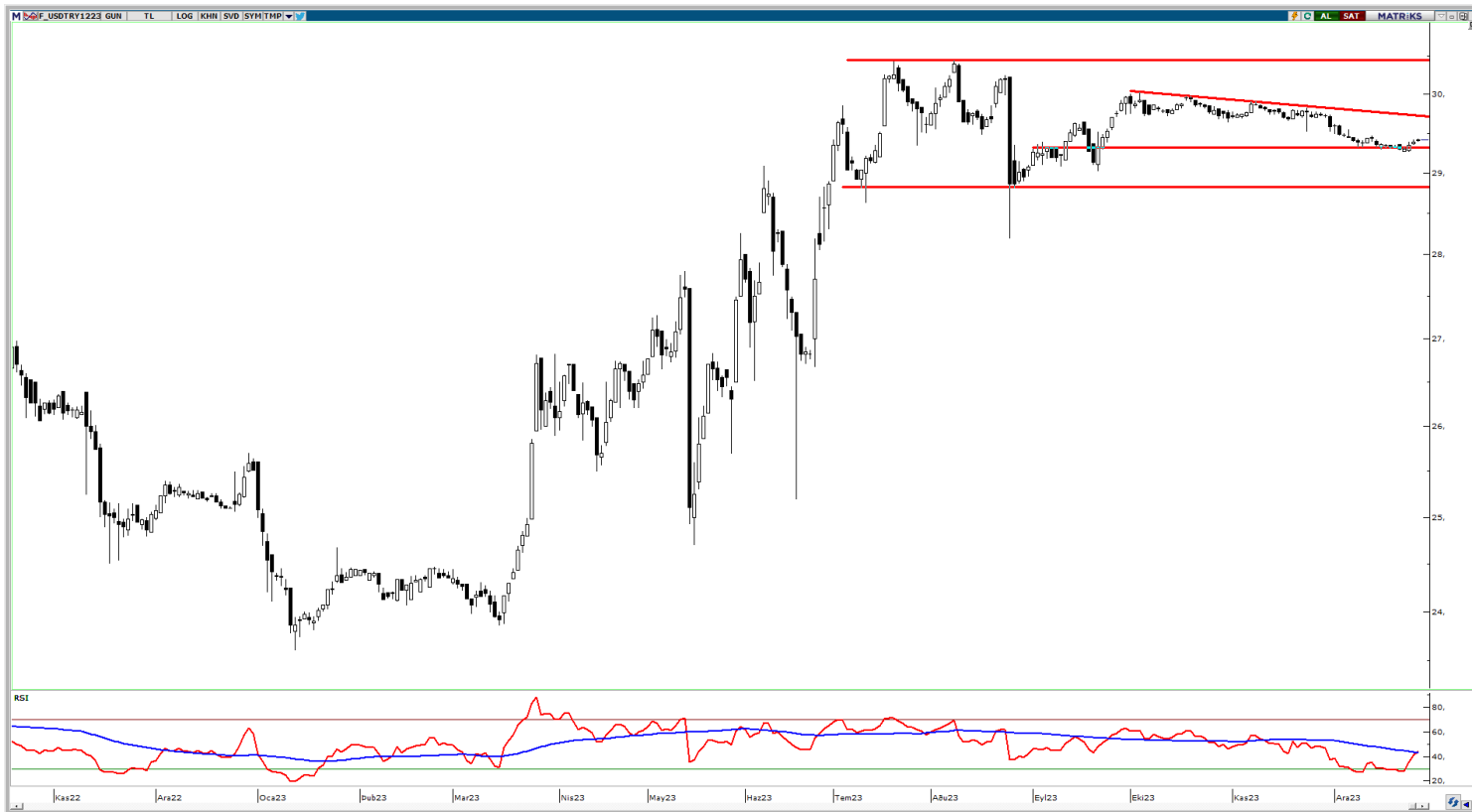
Pay Vadedi	Uzlaşma Fiyatı	Uzlaşma Değişim (%)	Hacim
FTHYAO	222,75 ▼	-2,73%	1.798.247.023
FAKBNK	36,10 ▼	-4,77%	1.625.945.419
FYKBNK	19,28 ▼	-3,89%	1.427.402.585
FISCTR	22,47 ▲	0,36%	1.261.816.360
FGARAN	55,90 ▼	-0,52%	1.028.678.980
FTUPRS	146,90 ▲	1,63%	793.345.749
FEKGYO	6,79 ▼	-1,02%	716.488.971
FSAHOL	60,76 ▼	-2,17%	675.954.018
FEREGL	41,24 ▲	1,30%	653.225.786
FSISE	47,13 ▲	2,55%	611.386.763

USDTRY ARALIK 2023 VADELİ TEKNİK GÖRÜNÜM

Aralık vadeli kontratta vade sonunun yaklaşması nedeniyle dün alımlar sınırlı olurken, yukarıda takip ettiğimiz 29,68 direnç seviyesi geçerliliğini korumaktadır. Olası kırılma durumlarında ise 30,00 ve 30,43 seviyeleri sıralı direnç seviyeleri olarak izlenebilir. Geri çekilmelerde ise 29,32 ve 29,08 seviyeleri takip edilebilir.

Dirençler: 29,68 / 30,00 / 30,43

Destekler: 29,32 / 29,08 / 28,85



PAY VADELİ YAKIN SÖZLEŞME

SEMBOL	UZLAŞMA	ÖNCEKİ UZLAŞMA	UZLAŞMA DEĞİŞİMİ	GÜNLÜK ADET	GÜNLÜK YÜKSEK	GÜNLÜK DÜŞÜK	AÇIK POZİSYON SAYISI DEĞ.	AÇIK POZİSYON	TOPLAM HACİM
AEFES Yakın Vade	127,22	127,53	▼ -0,24%	10.499	129,58	124,46	-1.517	7.312	132.840.544
AKBNK Yakın Vade	36,10	37,91	▼ -4,77%	444.909	38,19	35,97	-35.261	256.315	1.625.945.419
AKSEN Yakın Vade	29,08	28,48	▲ 2,11%	33.805	29,73	28,41	-4.412	15.856	98.390.518
ALARK Yakın Vade	87,30	87,09	▲ 0,24%	25.731	89,43	85,35	-4.189	26.396	225.693.458
ARCLK Yakın Vade	124,68	125,45	▼ -0,61%	16.134	126,25	122,99	-3.497	9.844	201.089.031
ASELS Yakın Vade	43,22	43,65	▼ -0,99%	120.778	44,51	42,80	-18.105	67.413	528.625.023
ASTOR Yakın Vade	88,28	87,84	▲ 0,50%	31.399	90,56	85,41	-1.358	14.875	277.965.089
BIMAS Yakın Vade	307,59	305,34	▲ 0,74%	16.114	310,90	300,08	-2.004	12.116	491.361.534
DOHOL Yakın Vade	10,76	10,62	▲ 1,32%	261.639	10,97	10,54	-37.624	218.844	282.466.691
ECILC Yakın Vade	41,45	41,87	▼ -1,00%	12.098	41,90	41,08	-1.582	7.606	50.355.847
EKGYO Yakın Vade	6,79	6,86	▼ -1,02%	#####	6,96	6,77	-211.801	438.818	716.488.971
ENJSA Yakın Vade	45,03	44,22	▲ 1,83%	45.000	45,32	43,99	-9.765	28.299	201.426.117
ENKAI Yakın Vade	33,82	34,30	▼ -1,40%	56.940	34,60	33,44	-10.591	37.078	193.674.503
EREGL Yakın Vade	41,24	40,71	▲ 1,30%	159.189	41,64	40,20	-20.005	164.463	653.225.786
FROTO Yakın Vade	737,01	738,55	▼ -0,21%	3.108	746,65	730,72	-433	1.947	229.975.709
GARAN Yakın Vade	55,90	56,19	▼ -0,52%	184.349	56,99	55,30	-21.370	81.087	1.028.678.980
GUBRF Yakın Vade	156,82	174,24	▼ -10,00%	8.953	156,82	156,82	-4.418	45.652	141.139.750
HALKB Yakın Vade	11,69	11,55	▲ 1,21%	159.958	11,87	11,37	-38.893	119.311	184.551.877
HEKTS Yakın Vade	20,26	20,22	▲ 0,20%	80.139	20,70	19,83	-9.353	52.309	162.747.136
ISCTR Yakın Vade	22,47	22,39	▲ 0,36%	568.899	22,79	21,62	-71.591	353.587	1.261.816.360
ISGYO Yakın Vade	15,86	17,62	▼ -9,99%	92.930	16,61	15,86	-14.835	118.396	149.640.125
KARSN Yakın Vade	8,06	8,18	▼ -1,47%	58.874	8,30	8,00	-9.222	37.637	48.175.627
KCHOL Yakın Vade	134,58	138,36	▼ -2,73%	35.647	138,89	124,61	-6.487	57.505	487.690.013
KONTR Yakın Vade	195,38	189,38	▲ 3,17%	17.582	204,41	184,77	-610	5.443	345.655.265
KOZAA Yakın Vade	40,60	39,19	▲ 3,60%	61.046	40,99	38,61	-6.720	55.232	244.048.813
KOZAL Yakın Vade	19,36	19,06	▲ 1,57%	165.231	19,54	18,68	-20.435	120.352	317.024.052
KRDMD Yakın Vade	23,16	22,41	▲ 3,35%	214.731	23,55	22,14	-19.539	122.777	491.275.804
MGROS Yakın Vade	329,29	334,00	▼ -1,41%	3.277	336,75	328,69	-446	4.428	109.055.231
ODAS Yakın Vade	7,84	7,70	▲ 1,82%	304.680	7,96	7,62	-40.324	282.546	238.493.792
OYAKC Yakın Vade	54,25	54,57	▼ -0,59%	38.931	54,99	52,66	-6.179	20.628	209.619.940
PETKM Yakın Vade	17,12	17,25	▼ -0,75%	272.603	17,50	16,96	-64.574	184.954	469.916.934
PGSUS Yakın Vade	642,59	645,38	▼ -0,43%	7.437	652,44	639,95	-2.063	5.707	480.025.259
SAHOL Yakın Vade	60,76	62,11	▼ -2,17%	111.524	62,83	59,59	-18.376	101.202	675.954.018
SASA Yakın Vade	36,70	38,21	▼ -3,95%	102.174	38,58	36,62	-14.036	76.354	382.967.577
SISE Yakın Vade	47,13	45,96	▲ 2,55%	131.655	47,87	45,32	-13.515	115.167	611.386.763
SKBNK Yakın Vade	4,65	5,16	▼ -9,88%	13.458	4,65	4,65	791	574.476	6.257.970
SOKM Yakın Vade	53,71	53,06	▲ 1,23%	28.863	54,28	52,33	-5.949	31.607	154.408.607
TAVHL Yakın Vade	103,67	103,16	▲ 0,49%	22.691	105,80	101,94	-5.411	17.689	237.084.413
TCELL Yakın Vade	54,09	53,41	▲ 1,27%	112.823	54,44	52,51	-24.494	158.295	606.235.112
THYAO Yakın Vade	222,75	228,99	▼ -2,73%	79.077	230,45	222,32	-5.598	58.345	1.798.247.023
TKFEN Yakın Vade	34,79	33,82	▲ 2,87%	33.725	35,51	33,21	-7.431	40.411	115.668.378
TOASO Yakın Vade	210,75	212,23	▼ -0,70%	17.170	215,00	206,79	-6.571	14.882	364.958.253
TSKB Yakın Vade	6,21	6,33	▼ -1,90%	410.439	6,35	6,00	-72.059	213.067	252.420.597
TTKOM Yakın Vade	23,58	24,52	▼ -3,83%	182.992	24,81	23,51	-33.828	111.857	445.652.772
TUPRS Yakın Vade	146,90	144,55	▲ 1,63%	54.684	148,05	141,69	-3.274	20.718	793.345.749
VAKBN Yakın Vade	12,31	12,41	▼ -0,81%	178.091	12,52	12,01	-50.453	203.940	217.346.856
VESTL Yakın Vade	43,47	43,10	▲ 0,86%	21.784	44,05	42,03	-4.977	29.030	93.658.242
YKBNK Yakın Vade	19,28	20,06	▼ -3,89%	733.020	20,14	19,12	-118.143	575.624	1.427.402.585

DÖVİZ VADELİ YAKIN SÖZLEŞME

SEMBOL	UZLAŞMA	ÖNCEKİ UZLAŞMA	UZLAŞMA DEĞİŞİMİ	GÜNLÜK ADET	GÜNLÜK YÜKSEK	GÜNLÜK DÜŞÜK	AÇIK POZİSYON SAYISI DEĞ.	AÇIK POZİSYON	TOPLAM HACİM
USDTRY Yakın Vade	29,4163	29,3999	▲ 0,06%	107.904	29,4321	29,385	-79.546	362.844	3.173.408.728
EURUSD Yakın Vade	1,1104	1,1029	▲ 0,68%	12.636	1,1109	1,1039	-6.380	14.814	409.710.128
EURTRY Yakın Vade	32,5856	32,3792	▲ 0,64%	1.002	32,5995	32,44	-166	17.998	32.591.388
GBPUSD Yakın Vade	1,2748	1,2691	▲ 0,45%	42	1,2772	1,272	-9	121	1.566.042
CNHTRY Yakın Vade	4,1082	4,1082	0,00%	0	0	0	0	2	0

ENDEKS VADELİ YAKIN SÖZLEŞME

SEMBOL	UZLAŞMA	ÖNCEKİ UZLAŞMA	UZLAŞMA DEĞİŞİMİ	GÜNLÜK ADET	GÜNLÜK YÜKSEK	GÜNLÜK DÜŞÜK	AÇIK POZİSYON SAYISI DEĞ.	AÇIK POZİSYON	TOPLAM HACİM
XU030 Yakın Vade	7.941,75	8.005,00	▼ -0,79%	260.022	8.056,75	7.852,50	-60.871	155.708	153.290.720
XLBNK Yakın Vade	7.511,00	7.693,00	▼ -2,37%	558	7.683,50	7.393,50	-103	624	593.140
X10XB Yakın Vade	9.811,00	9.840,50	▼ -0,30%	18	9.896,00	9.797,75	-2	10	0

KIYMETLİ MADEN VADELİ YAKIN SÖZLEŞME

SEMBOL	UZLAŞMA	ÖNCEKİ UZLAŞMA	UZLAŞMA DEĞİŞİMİ	GÜNLÜK ADET	GÜNLÜK YÜKSEK	GÜNLÜK DÜŞÜK	AÇIK POZİSYON SAYISI DEĞ.	AÇIK POZİSYON	TOPLAM HACİM
XAUUSD Yakın Vade	2.070,40	2.060,75	▲ 0,47%	9.536	2.084,85	2.062,75	-2.147	22.403	88.133.139
XAGUSD Yakın Vade	24,21	24,22	▼ -0,04%	32.036	24,45	23,97	-7.435	90.393	12.369.700
XAUTRY Yakın Vade	1.958,07	1.945,66	▲ 0,64%	72.496	1.959,00	1.948,19	-30.510	475.374	141.716.559
XPTUSD Yakın Vade	980,55	981,00	▼ -0,05%	80	999,95	979,00	-54	391	174.703
XPDUSD Yakın Vade	1.190,85	1.195,35	▼ -0,38%	18	1.192,45	1.170,00	-14	158	68.481

Yasal Uyarı

Bu raporda yer alan yatırım bilgi, yorum ve tavsiyeleri, yorum ve tavsiyede bulunanların kişisel görüşlerine dayanmakta olup finansal bilgi ve genel yatırım tavsiyesi kapsamında hazırlanmıştır ve hiçbir şekilde yatırım danışmanlığı kapsamında değildir. Yatırım danışmanlığı hizmeti; yetkili kuruluşlar tarafından kişilerin risk ve getiri tercihleri dikkate alınarak kişiye özel sunulmaktadır. Burada yer alan yorum ve tavsiyeler ise genel niteliktedir. Bu tavsiyeler, mali durumunuz ile risk ve getiri tercihlerinize uygun olmayabilir. Bu nedenle, sadece burada yer alan bilgilere dayanarak yatırım kararı verilmesi beklentilerinize uygun sonuçlar doğurmayabilir.

Bu raporda yer alan her türlü bilgi, yorum ve tavsiye uygunluk testi ile tespit edilecek risk grubunuz ve getiri beklentiniz ile uyumlu olmayabilir. Dolayısıyla, uygunluk testi neticesinde risk grubunuz tespit edilmeden sadece burada yer alan bilgilere dayanılarak yatırım kararı verilmesi amaç, bilgi ve tecrübenize uygun sonuçlar doğurmayabilir.

Bu rapor herhangi bir sürede belirli bir getirinin sağlanacağına dair bir taahhüt içermemekte olup, zaman içerisinde piyasa koşullarında meydana gelen değişiklikler nedeniyle yorum ve tavsiyelerde değişiklikler söz konusu olabilir. Bu raporda bahsedilen yatırım araçlarının fiyatları ve değerleri yatırımcıların menfaatlerine aykırı olarak hareket edebilir ve netice itibarıyla yatırımcılar anaparalarını kaybetme riski ile karşı karşıya kalabilirler. Bu raporda yer alan geçmiş performans verileri gelecekte elde edilecek sonuçların bir garantisi olarak kabul edilemez.

Bu raporda yer alan tüm bilgiler ve görüşler yatırımcıları bilgilendirmek amacıyla, Galata Menkul Değerler A.Ş. tarafından güncel ve güvenilir kaynaklardan temin edilmiş olmakla beraber, Galata Menkul Değerler A.Ş. söz konusu bilgilerin doğru ve tam olduğunu taahhüt etmemektedir. Raporlardaki yorumlardan, bilgilerin tam veya doğru olmaması ve/veya güncellenme nedeniyle doğabilecek maddi ve manevi zararlardan Galata Menkul Değerler A.Ş. ve çalışanları sorumlu tutulamaz.

Bu rapor, sadece gönderildiği kişilerin kullanımı içindir. Bu raporun tümü veya bir kısmı Galata Menkul Değerler A.Ş.'nin yazılı izni olmadan çoğaltılamaz, yayınlanamaz veya üçüncü kişilere gösterilemez, ticari amaçla kullanılamaz. Aksi halde, Galata Menkul Değerler A.Ş. uğramış olduğu bütün zarar ve ziyanı talep etme hakkını saklı tutar.