

XU030
Yakın Vade
8.941,25

▲ 2,96%

USD/TRY
Yakın Vade
30,62

▲ 0,13%

EUR/TRY
Yakın Vade
33,60

▼ -0,19%

XAU/TRY
Yakın Vade
2.073,71

▼ -1,06%

EUR/USD
Yakın Vade
1,0983

▼ -0,22%

GBP/USD
Yakın Vade
1,2718

▲ 0,18%

XAU/USD
Yakın Vade
2.047,80

▼ -1,36%

XAG/USD
Yakın Vade
23,45

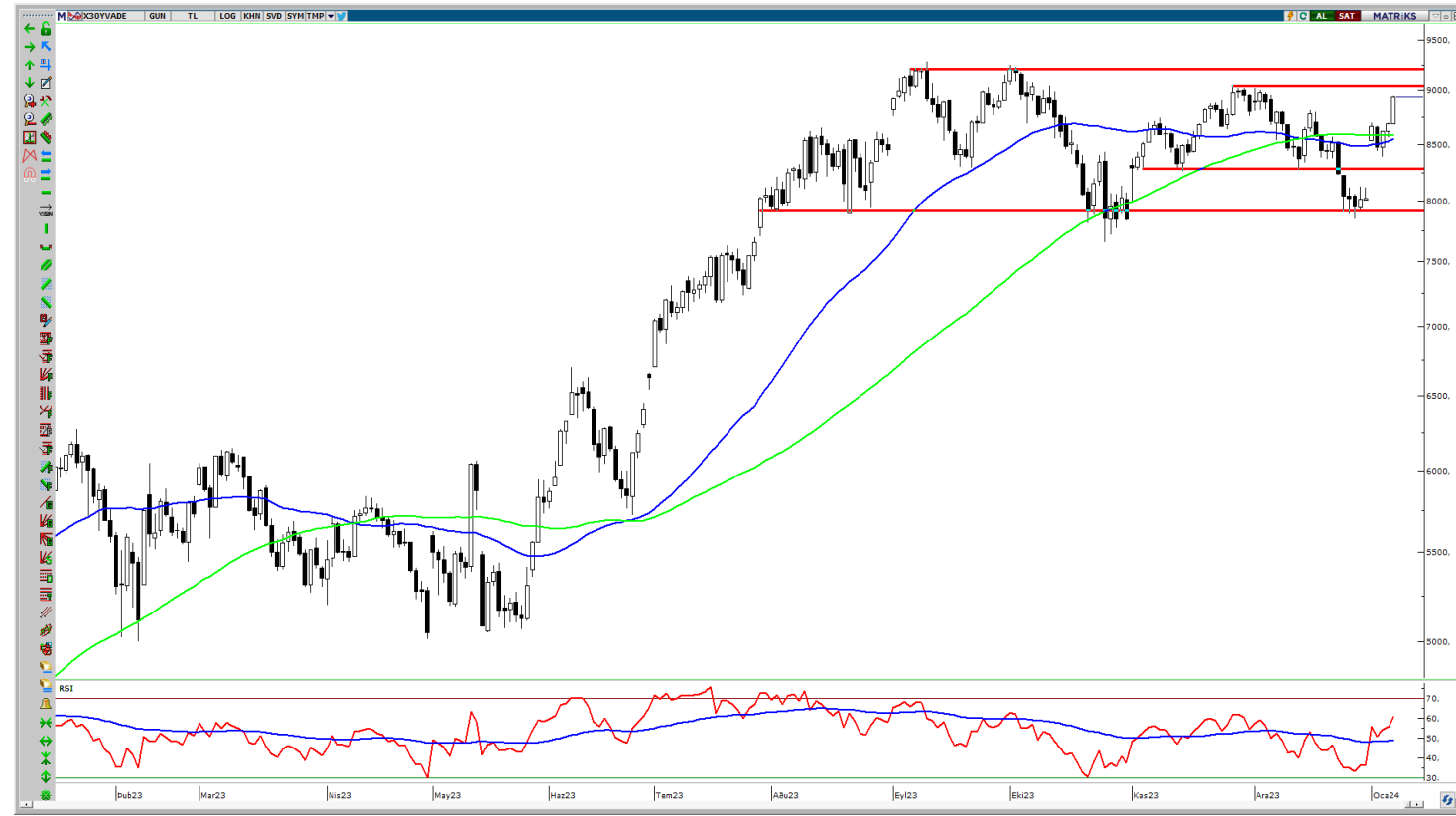
▼ -1,05%

XU030 YAKIN VADE TEKNİK GÖRÜNÜM

Yakın vadeli kontrat alıcılı seyir sonrası %2,96'lık yükseliş ile günü 8941 puandan kapatırken, yeni işlem gününde yukarı yönlü hareketlerde 9050 seviyesini ilk direnç noktası olarak takip edeceğiz. Aşağı yönlü hareketlerde ise 50 ve 100 günlük hareketli ortalamalarında geçtiği 8590 seviyesi önemli destek noktası olarak izlenebilir. Bu bölgenin altında oluşabilecek kapanış sonrası 8290 seviyesine doğru geri çekilmeler görebiliriz.

Dirençler: 9050 / 9230 / 9500

Destekler: 8590 / 8290 / 7900



VIOP AÇIK POZİSYON DEĞİŞİMİ

Pay Vadedeli	Uzlaşma Fiyatı	Açık Pozisyon	Açık Pozisyon Değişimi
FEKGYO	8,16	760.310	▲ 40.154
FTCELL	63,78	188.398	▲ 26.452
FVAKBN	15,30	361.560	▲ 26.429
FSISE	49,01	145.899	▲ 21.949
FSASA	37,88	89.742	▲ 20.753
FYKBNK	22,55	831.508	▲ 14.729
FTTKOM	27,27	157.726	▲ 14.504
FSAHOL	63,79	229.581	▲ 12.412
FEREGL	44,43	210.121	▲ 9.389
FKOZAL	20,31	193.702	▲ 9.242

VIOP EN YÜKSEK HACİM

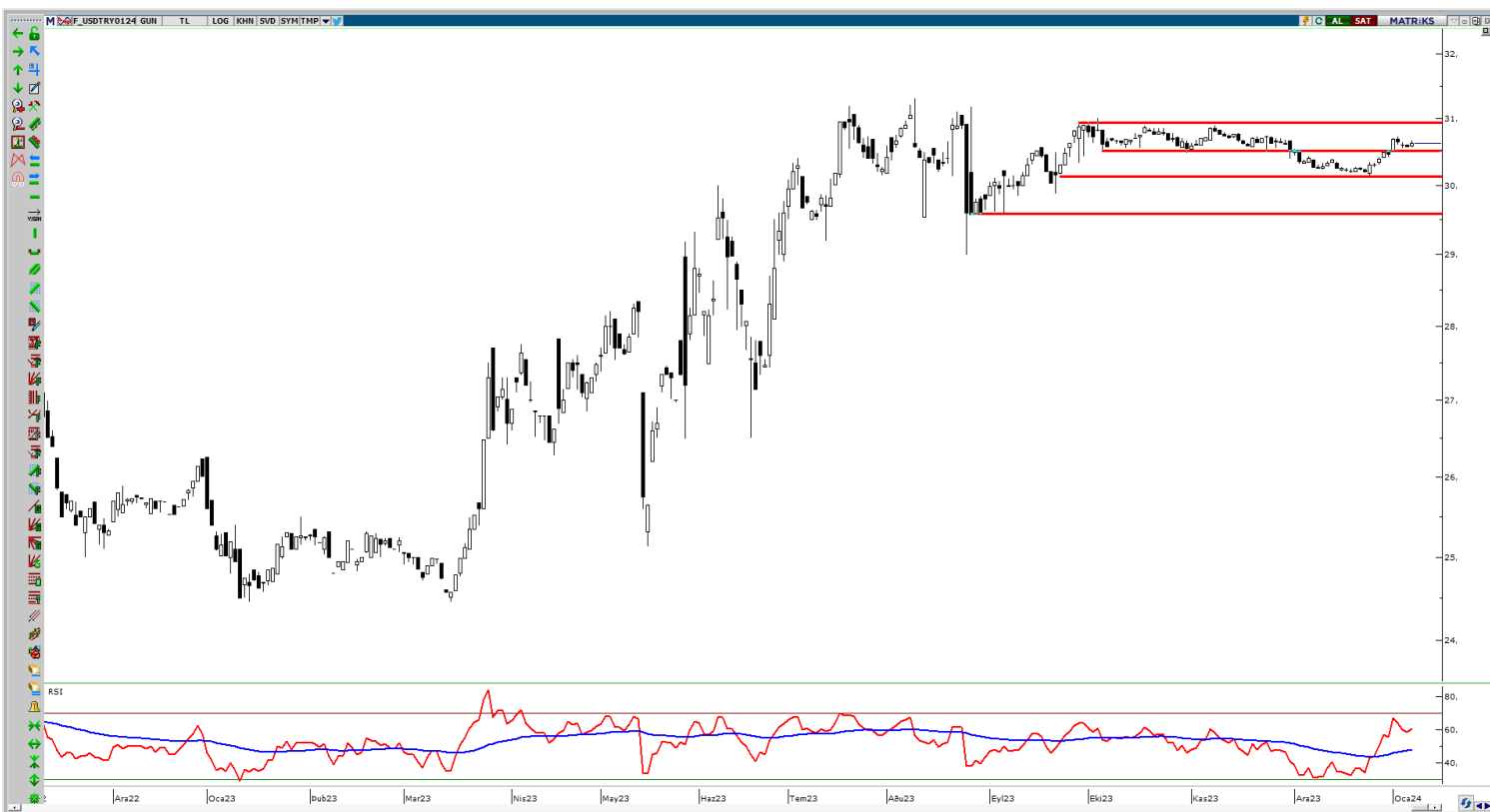
Pay Vadedeli	Uzlaşma Fiyatı	Uzlaşma Değişim (%)	Hacim
FAKBNK	41,43	▲ 9,92%	2.354.267.616
FYKBNK	22,55	▲ 9,84%	2.190.406.662
FISCTR	25,89	▲ 8,69%	1.908.861.884
FGARAN	63,57	▲ 7,71%	1.454.493.504
FTHYAO	248,30	▲ 1,16%	1.189.528.694
FTUPRS	143,20	▼ -2,84%	930.860.056
FEKGYO	8,16	▲ 4,62%	768.458.050
FTCELL	63,78	▲ 1,35%	764.215.266
FSAHOL	63,79	▲ 3,32%	621.613.796
FVAKBN	15,30	▲ 4,29%	603.528.108

USDTRY OCAK 2024 VADELİ TEKNİK GÖRÜNÜM

Ocak vadeli kontrat 30,51 destek seviyesi üzerinde kalmaya devam ederken, kısa vadeli yükselişin devam etmesi durumunda 30,90 seviyesini ilk direnç noktası olarak takip edebiliriz. Geri çekilmelerin yaşanması durumunda ise ilk etapta yakın seviye olan 30,51 destek noktası izlenirken, bu seviyenin altındaki kapanışlarda 30,15 ve 29,60 seviyeleri sıralı destek noktaları olarak takip edilebilir.

Dirençler: 30,90 / 31,20 / 31,50

Destekler: 30,51 / 30,15 / 29,60



PAY VADELİ YAKIN SÖZLEŞME

SEMBOL	UZLAŞMA	ÖNCEKİ UZLAŞMA	UZLAŞMA DEĞİŞİMİ	GÜNLÜK ADET	GÜNLÜK YÜKSEK	GÜNLÜK DÜŞÜK	AÇIK POZİSYON SAYISI DEĞ.	AÇIK POZİSYON	TOPLAM HACİM
AEFES Yakın Vade	133,95	133,79	▲ 0,12%	5.719	136,99	133,36	419	8.835	76.848.900
AKBNK Yakın Vade	41,43	37,69	▲ 9,92%	586.955	41,45	37,70	-21.680	357.130	2.354.267.616
AKSEN Yakın Vade	32,40	30,79	▲ 5,23%	23.507	32,59	30,80	-3.376	22.366	74.837.489
ALARK Yakın Vade	95,09	93,73	▲ 1,45%	14.747	96,23	93,45	695	35.383	140.178.647
ARCLK Yakın Vade	135,62	131,42	▲ 3,20%	9.904	136,06	131,08	167	14.383	132.938.044
ASELS Yakın Vade	48,74	48,68	▲ 0,12%	71.847	49,45	48,48	3.132	102.794	351.554.440
ASTOR Yakın Vade	102,49	103,55	▼ -1,02%	20.447	106,05	102,25	211	18.456	213.063.908
BIMAS Yakın Vade	325,90	313,83	▲ 3,85%	10.759	327,43	314,21	-45	13.265	347.939.503
DOHOL Yakın Vade	12,27	12,22	▲ 0,41%	196.894	12,36	12,12	66	288.917	241.246.181
ECILC Yakın Vade	46,84	45,55	▲ 2,83%	17.470	47,50	45,31	1.675	20.204	80.980.982
EKGYO Yakın Vade	8,16	7,80	▲ 4,62%	956.860	8,18	7,82	40.154	760.310	768.458.050
ENJSA Yakın Vade	48,52	47,21	▲ 2,77%	22.082	48,66	47,16	95	45.594	106.020.801
ENKAI Yakın Vade	34,59	34,05	▲ 1,59%	31.038	34,81	34,06	831	59.835	107.236.994
EREGL Yakın Vade	44,43	43,70	▲ 1,67%	130.383	44,56	43,83	9.389	210.121	578.060.012
FROTO Yakın Vade	788,53	765,57	▲ 3,00%	4.112	799,89	779,01	108	2.743	324.200.951
GARAN Yakın Vade	63,57	59,02	▲ 7,71%	234.871	64,15	59,25	-16.448	137.637	1.454.493.504
GUBRF Yakın Vade	155,82	156,98	▼ -0,74%	33.249	160,21	152,07	-3.213	33.113	519.709.505
HALKB Yakın Vade	12,86	12,48	▲ 3,04%	132.936	13,04	12,50	-11.220	98.638	170.049.666
HEKTS Yakın Vade	20,06	20,18	▼ -0,59%	49.297	20,46	20,02	5.508	72.104	99.697.593
ISCTR Yakın Vade	25,89	23,82	▲ 8,69%	759.079	25,99	23,94	530	518.565	1.908.861.884
ISGYO Yakın Vade	16,73	16,22	▲ 3,14%	67.539	17,12	16,46	3.566	174.115	112.496.942
KARSN Yakın Vade	9,21	9,15	▲ 0,66%	24.454	9,30	9,07	-554	55.412	22.542.519
KCHOL Yakın Vade	149,09	146,14	▲ 2,02%	35.482	150,20	145,23	7.315	89.612	526.233.891
KONTR Yakın Vade	241,76	237,19	▲ 1,93%	11.272	250,59	237,49	216	8.829	274.440.559
KOZAA Yakın Vade	44,11	44,11	■ 0,00%	25.671	44,53	43,88	3.509	43.500	113.410.422
KOZAL Yakın Vade	20,31	20,19	▲ 0,59%	125.737	20,48	20,08	9.242	193.702	255.465.249
KRDMD Yakın Vade	26,16	25,55	▲ 2,39%	189.790	26,35	25,62	-20.741	174.687	494.599.610
MGROS Yakın Vade	363,40	352,89	▲ 2,98%	4.752	367,90	353,69	351	9.444	172.744.018
ODAS Yakın Vade	8,76	8,57	▲ 2,22%	220.677	8,94	8,56	-5.158	401.446	194.041.194
OYAKC Yakın Vade	59,27	58,92	▲ 0,59%	34.202	61,41	58,79	3.266	29.385	204.902.040
PETKM Yakın Vade	20,72	19,98	▲ 3,70%	211.896	20,89	20,00	-14.796	385.821	430.460.373
PGSUS Yakın Vade	732,40	726,54	▲ 0,81%	7.975	742,00	721,40	1.310	9.509	585.295.901
SAHOL Yakın Vade	63,79	61,74	▲ 3,32%	98.404	64,00	61,71	12.412	229.581	621.613.796
SASA Yakın Vade	37,88	37,42	▲ 1,23%	80.867	38,11	37,40	20.753	89.742	305.594.552
SISE Yakın Vade	49,01	46,98	▲ 4,32%	102.926	49,21	47,31	21.949	145.899	498.134.068
SKBNK Yakın Vade	4,64	4,32	▲ 7,41%	342.288	4,65	4,32	-33.261	457.502	155.851.377
SOKM Yakın Vade	56,25	55,19	▲ 1,92%	26.036	56,90	55,19	4.419	46.083	146.049.484
TAVHL Yakın Vade	117,64	116,87	▲ 0,66%	6.898	118,07	116,22	474	29.963	80.950.506
TCELL Yakın Vade	63,78	62,93	▲ 1,35%	120.804	63,89	62,38	26.452	188.398	764.215.266
THYAO Yakın Vade	248,30	245,46	▲ 1,16%	47.968	250,08	243,80	-1.415	70.921	1.189.528.694
TKFEN Yakın Vade	38,38	37,92	▲ 1,21%	22.564	38,74	37,76	3.525	49.560	86.531.990
TOASO Yakın Vade	225,97	227,20	▼ -0,54%	11.452	229,85	224,65	427	27.298	259.768.066
TSKB Yakın Vade	7,57	7,25	▲ 4,41%	182.622	7,59	7,30	8.019	228.655	136.592.012
TTKOM Yakın Vade	27,27	27,31	▼ -0,15%	98.197	27,71	26,93	14.504	157.726	267.924.696
TUPRS Yakın Vade	143,20	147,39	▼ -2,84%	65.359	143,91	140,00	4.288	40.845	930.860.056
VAKBN Yakın Vade	15,30	14,67	▲ 4,29%	401.419	15,42	14,64	26.429	361.560	603.528.108
VESTL Yakın Vade	49,12	48,53	▲ 1,22%	14.330	49,64	48,58	2.060	33.969	70.469.825
YKBNK Yakın Vade	22,55	20,53	▲ 9,84%	#####	22,58	20,58	14.729	831.508	2.190.406.662

DÖVİZ VADELİ YAKIN SÖZLEŞME

SEMBOL	UZLAŞMA	ÖNCEKİ UZLAŞMA	UZLAŞMA DEĞİŞİMİ	GÜNLÜK ADET	GÜNLÜK YÜKSEK	GÜNLÜK DÜŞÜK	AÇIK POZİSYON SAYISI DEĞ.	AÇIK POZİSYON	TOPLAM HACİM
USDTRY Yakın Vade	30,6189	30,58	▲ 0,13%	60.481	30,666	30,5634	-38.584	897.734	1.849.910.207
EURUSD Yakın Vade	1,0981	1,1007	▼ -0,24%	1.979	1,105	1,0944	-65	19.917	64.643.058
EURTRY Yakın Vade	33,5864	33,6645	▼ -0,23%	1.731	33,686	33,383	674	15.957	58.112.502
GBPUSD Yakın Vade	1,2702	1,2695	▲ 0,06%	21	1,2718	1,2686	-1	92	794.149
CNHTRY Yakın Vade	4,2915	4,2915	■ 0,00%	0	0	0	0	0	0

ENDEKS VADELİ YAKIN SÖZLEŞME

SEMBOL	UZLAŞMA	ÖNCEKİ UZLAŞMA	UZLAŞMA DEĞİŞİMİ	GÜNLÜK ADET	GÜNLÜK YÜKSEK	GÜNLÜK DÜŞÜK	AÇIK POZİSYON SAYISI DEĞ.	AÇIK POZİSYON	TOPLAM HACİM
XU030 Yakın Vade	8.923,75	8.684,50	▲ 2,75%	171.988	8.946,25	8.685,75	-11.430	219.633	177.067.955
XLBNK Yakın Vade	8.896,75	8.237,00	▲ 8,01%	632	8.920,25	8.240,00	6	1.110	712.803
X10XB Yakın Vade	10.757,75	10.523,50	▲ 2,23%	4	10.786,75	10.731,25	0	57	0

KIYMETLİ MADEN VADELİ YAKIN SÖZLEŞME

SEMBOL	UZLAŞMA	ÖNCEKİ UZLAŞMA	UZLAŞMA DEĞİŞİMİ	GÜNLÜK ADET	GÜNLÜK YÜKSEK	GÜNLÜK DÜŞÜK	AÇIK POZİSYON SAYISI DEĞ.	AÇIK POZİSYON	TOPLAM HACİM
XAUUSD Yakın Vade	2.049,25	2.076,05	▼ -1,29%	18.345	2.055,00	2.036,85	7.587	51.659	121.856.195
XAGUSD Yakın Vade	23,46	23,70	▼ -1,01%	68.051	23,55	23,17	8.312	260.888	58.463.539
XAUTRY Yakın Vade	2.073,60	2.095,95	▼ -1,07%	75.357	2.084,40	2.060,60	-1.880	938.928	155.957.661
XPTUSD Yakın Vade	965,05	977,45	▼ -1,27%	39	972,00	961,05	10	495	57.490
XPDUSD Yakın Vade	1.026,50	1.051,60	▼ -2,39%	44	1.040,45	1.021,00	32	176	0

Yasal Uyarı

Bu raporda yer alan yatırım bilgi, yorum ve tavsiyeleri, yorum ve tavsiyede bulunanların kişisel görüşlerine dayanmakta olup finansal bilgi ve genel yatırım tavsiyesi kapsamında hazırlanmıştır ve hiçbir şekilde yatırım danışmanlığı kapsamında değildir. Yatırım danışmanlığı hizmeti; yetkili kuruluşlar tarafından kişilerin risk ve getiri tercihleri dikkate alınarak kişiye özel sunulmaktadır. Burada yer alan yorum ve tavsiyeler ise genel niteliktedir. Bu tavsiyeler, mali durumunuz ile risk ve getiri tercihlerinize uygun olmayabilir. Bu nedenle, sadece burada yer alan bilgilere dayanarak yatırım kararı verilmesi beklentilerinize uygun sonuçlar doğurmayabilir.

Bu raporda yer alan her türlü bilgi, yorum ve tavsiye uygunluk testi ile tespit edilecek risk grubunuz ve getiri beklentiniz ile uyumlu olmayabilir. Dolayısıyla, uygunluk testi neticesinde risk grubunuz tespit edilmeden sadece burada yer alan bilgilere dayanılarak yatırım kararı verilmesi amaç, bilgi ve tecrübenize uygun sonuçlar doğurmayabilir.

Bu rapor herhangi bir sürede belirli bir getirinin sağlanacağına dair bir taahhüt içermemekte olup, zaman içerisinde piyasa koşullarında meydana gelen değişiklikler nedeniyle yorum ve tavsiyelerde değişiklikler söz konusu olabilir. Bu raporda bahsedilen yatırım araçlarının fiyatları ve değerleri yatırımcıların menfaatlerine aykırı olarak hareket edebilir ve netice itibarıyla yatırımcılar anaparalarını kaybetme riski ile karşı karşıya kalabilirler. Bu raporda yer alan geçmiş performans verileri gelecekte elde edilecek sonuçların bir garantisi olarak kabul edilemez.

Bu raporda yer alan tüm bilgiler ve görüşler yatırımcıları bilgilendirmek amacıyla, Galata Menkul Değerler A.Ş. tarafından güncel ve güvenilir kaynaklardan temin edilmiş olmakla beraber, Galata Menkul Değerler A.Ş. söz konusu bilgilerin doğru ve tam olduğunu taahhüt etmemektedir. Raporlardaki yorumlardan, bilgilerin tam veya doğru olmaması ve/veya güncellenme nedeniyle doğabilecek maddi ve manevi zararlardan Galata Menkul Değerler A.Ş. ve çalışanları sorumlu tutulamaz.

Bu rapor, sadece gönderildiği kişilerin kullanımı içindir. Bu raporun tümü veya bir kısmı Galata Menkul Değerler A.Ş.'nin yazılı izni olmadan çoğaltılamaz, yayınlanamaz veya üçüncü kişilere gösterilemez, ticari amaçla kullanılamaz. Aksi halde, Galata Menkul Değerler A.Ş. uğramış olduğu bütün zarar ve ziyanı talep etme hakkını saklı tutar.