

XU030
Yakın Vade
9.946,00
▼ -0,93%

USD/TRY
Yakın Vade
31,20
▼ -0,03%

EUR/TRY
Yakın Vade
33,85
▲ 0,14%

XAU/TRY
Yakın Vade
2.034,10
▼ -0,07%

EUR/USD
Yakın Vade
1,0842
▲ 0,15%

GBP/USD
Yakın Vade
1,2695
▲ 0,08%

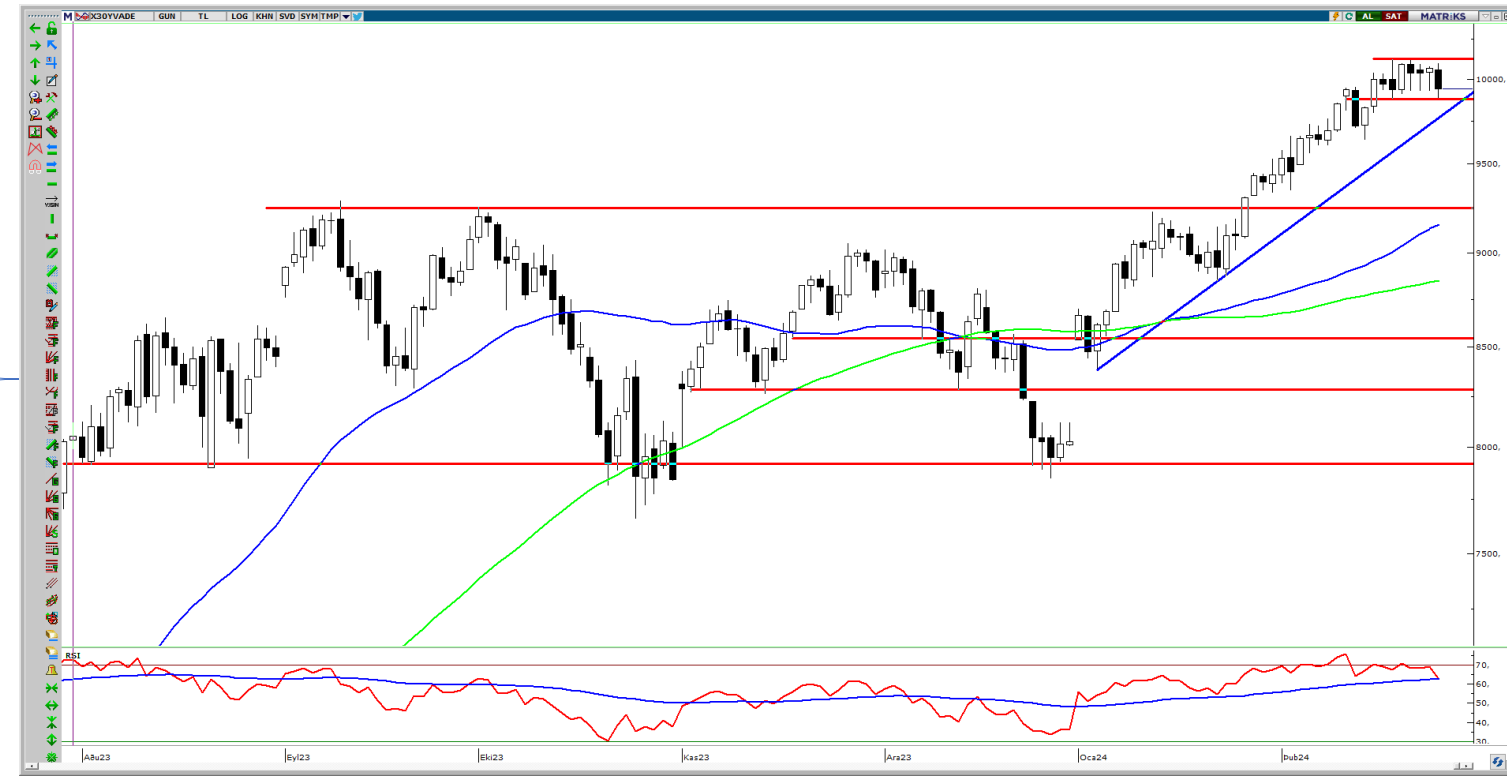
XAU/USD
Yakın Vade
2.031,00
▲ 0,07%

XAG/USD
Yakın Vade
22,55
▼ -0,88%

XU030 YAKIN VADE TEKNİK GÖRÜNÜM

Yeni haftayı %0,93'lük negatiflik ile 9946 puan seviyesinden kapatan yakın vadeli kontrat, kar satışlarının artmasıyla birlikte 10.000 puan seviyesinin altında kapanış gerçekleştirmiş oldu. Seans içinde, 9900 destek seviyelerini önceki haftada olduğu gibi yeni haftada da test eden kontrat, buranın üzerinde tutunmaya devam etti. Yeni günde, 10.000 puan kısa vadeli direnç seviyesi olarak takip edilebilir. Ayrıca bu bölgenin aşılması 10.200 puan seviyesini hedef haline getirebilir. Satıcıli işlemlerin oluşması durumunda ilk destek noktası 9900, ardından ise 9650 puan seviyesi kritik destek noktası olarak karşımıza çıkmakta. Bu bölgenin kırılması durumunda ise 9300 seviyesine doğru sert geri çekilmeler görebiliriz.

Dirençler: 10200 / 10300 / -
Destekler: 9900 / 9650 / 9300



VIOP AÇIK POZİSYON DEĞİŞİMİ

Pay Vadedeli	Uzlaşma Fiyatı	Açık Pozisyon	Açık Pozisyon Değişimi
FFROTO	1033,25	3.724	▼ -56
FBIMAS	397,54	19.036	▼ -146
FTOASO	272,81	24.056	▼ -240
FKONTR	292,78	8.041	▼ -435
FECILC	52,37	12.074	▼ -472
FMGROS	479,36	3.789	▼ -674
FPGSUS	861,72	8.008	▼ -1.220
FARCLK	160,70	14.383	▼ -1.419
FAEFES	154,70	7.131	▼ -1.460
FAKSEN	38,18	22.032	▼ -1.507

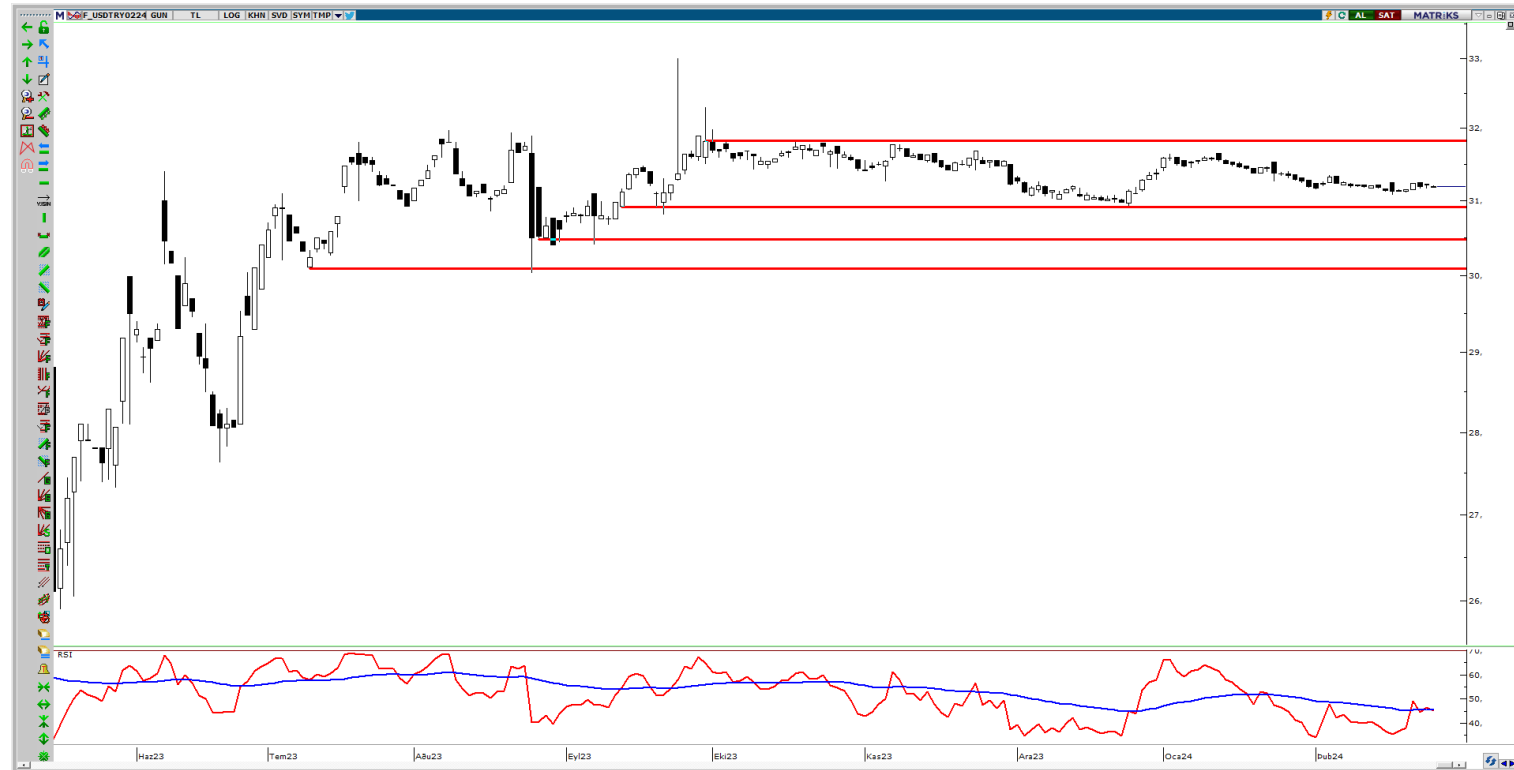
VIOP EN YÜKSEK HACİM

Pay Vadedeli	Uzlaşma Fiyatı	Uzlaşma Değişim (%)	Hacim
FTHYAO	287,20	▼ -0,31%	1.902.955.124
FISCTR	28,86	▼ -0,35%	1.505.938.237
FEKGYO	11,70	▼ -0,26%	1.311.536.922
FAKBNK	41,98	▼ -2,67%	1.213.076.270
FASELS	67,31	▲ 5,63%	1.175.825.614
FYKBNK	23,59	▼ -3,12%	1.026.346.081
FEREGL	45,91	▼ -2,28%	983.198.426
FPETKM	25,43	▼ -0,86%	837.942.116
FPGSUS	861,72	▲ 0,16%	813.159.027
FKCHOL	176,10	▼ -0,27%	719.709.451

USDTRY ŞUBAT 2024 VADELİ TEKNİK GÖRÜNÜM

Yatay kanalda hareketine devam eden Şubat vadeli kontrat, dünkü işlem gününü sakin bir şekilde kapattı. Yeni günde, alıcıli işlemlerin görünmesi durumunda, ilk olarak 31.70 direnç noktası takip edilebilir. Buranın aşıldığı takdirde ise 32.00 direnç noktası karşımıza gelebilir. Olası satıcıli işlemlerin yaşanması durumunda ise 30.90 ve 30.50 sıralı destek noktaları takibimizde olacaktır.

Dirençler: 31,70 / 32,00 / -
Destekler: 30,90 / 30,50 / 30,00



PAY VADELİ YAKIN SÖZLEŞME

SEMBOL	UZLAŞMA	ÖNCEKİ UZLAŞMA	UZLAŞMA DEĞİŞİMİ	GÜNLÜK ADET	GÜNLÜK YÜKSEK	GÜNLÜK DÜŞÜK	AÇIK POZİSYON SAYISI DEĞ.	AÇIK POZİSYON	TOPLAM HACİM
AEFES Yakın Vade	154,70	154,73	▼ -0,02%	5.326	156,76	154,00	-1.460	7.131	82.876.137
AKBNK Yakın Vade	41,98	43,13	▼ -2,67%	286.987	43,31	41,78	-14.434	309.575	1.213.076.270
AKSEN Yakın Vade	38,18	38,88	▼ -1,80%	13.208	39,46	38,10	-1.507	22.032	50.975.247
ALARK Yakın Vade	134,32	137,53	▼ -2,33%	33.349	140,97	133,64	-4.998	26.672	453.079.719
ARCLK Yakın Vade	160,70	161,80	▼ -0,68%	13.228	164,20	159,95	-1.419	14.383	212.716.990
ASELS Yakın Vade	67,31	63,72	▲ 5,63%	177.934	67,66	63,64	-9.744	77.727	1.175.825.614
ASTOR Yakın Vade	131,63	125,38	▲ 4,98%	52.338	134,80	124,01	-5.512	25.019	690.176.896
BIMAS Yakın Vade	397,54	398,85	▼ -0,33%	13.994	404,66	392,85	-146	19.036	556.964.940
DOHOL Yakın Vade	14,16	14,21	▼ -0,35%	213.426	14,34	13,89	-14.512	314.816	300.296.556
ECILC Yakın Vade	52,37	54,11	▼ -3,22%	9.305	54,08	52,21	-472	12.074	49.097.930
EKGYO Yakın Vade	11,70	11,73	▼ -0,26%	#####	11,77	11,30	-77.051	1.190.924	1.311.536.922
ENJSA Yakın Vade	63,64	63,41	▲ 0,36%	32.965	64,82	62,10	-2.799	30.373	209.320.247
ENKAI Yakın Vade	40,28	41,11	▼ -2,02%	49.142	41,70	40,06	-7.651	62.509	199.883.754
EREGL Yakın Vade	45,91	46,98	▼ -2,28%	211.829	47,04	45,86	-28.282	422.077	983.198.426
FROTO Yakın Vade	1033,25	1022,83	▲ 1,02%	5.782	1042,05	1013,53	-56	3.724	594.887.804
GARAN Yakın Vade	65,42	66,79	▼ -2,05%	97.837	67,13	64,75	-7.424	115.001	643.116.106
GUBRF Yakın Vade	194,62	193,73	▲ 0,46%	28.317	201,99	190,36	-2.133	11.088	555.556.671
HALKB Yakın Vade	15,07	15,66	▼ -3,77%	262.298	15,95	15,03	-54.613	210.056	401.900.678
HEKTS Yakın Vade	19,49	20,09	▼ -2,99%	121.246	20,49	19,23	-33.616	196.141	237.372.297
ISCTR Yakın Vade	28,86	28,96	▼ -0,35%	525.496	29,16	28,23	-67.669	417.790	1.505.938.237
ISGYO Yakın Vade	18,40	19,20	▼ -4,17%	47.591	19,56	18,33	-18.510	46.066	88.268.798
KARSN Yakın Vade	10,28	10,32	▼ -0,39%	44.415	10,57	10,20	-3.884	32.675	46.164.813
KCHOL Yakın Vade	176,10	176,58	▼ -0,27%	40.884	177,97	174,55	-17.946	53.221	719.709.451
KONTR Yakın Vade	292,78	298,48	▼ -1,91%	14.278	306,20	291,09	-435	8.041	429.445.284
KOZAA Yakın Vade	51,61	51,71	▼ -0,19%	56.985	53,38	51,40	-7.523	42.835	297.989.645
KOZAL Yakın Vade	22,86	23,42	▼ -2,39%	134.985	23,74	22,71	-20.961	314.923	315.458.041
KRDMD Yakın Vade	28,14	28,96	▼ -2,83%	126.815	29,20	28,06	-11.972	193.101	361.547.877
MGROS Yakın Vade	479,36	477,94	▲ 0,30%	4.121	485,28	474,20	-674	3.789	197.466.928
ODAS Yakın Vade	10,47	10,62	▼ -1,41%	309.600	10,70	10,38	-33.248	401.752	326.011.368
OYAKC Yakın Vade	71,06	74,30	▼ -4,36%	47.249	74,70	70,75	-6.736	41.363	341.249.770
PETKM Yakın Vade	25,43	25,65	▼ -0,86%	328.193	25,91	25,33	-74.162	392.239	837.942.116
PGSUS Yakın Vade	861,72	860,33	▲ 0,16%	9.420	872,90	856,50	-1.220	8.008	813.159.027
SAHOL Yakın Vade	82,46	82,81	▼ -0,42%	68.624	83,50	81,08	-5.224	94.274	562.389.670
SASA Yakın Vade	39,94	40,40	▼ -1,14%	82.721	40,83	39,88	-7.223	127.972	333.074.679
SISE Yakın Vade	51,98	52,88	▼ -1,70%	108.098	53,18	51,85	-12.455	127.868	566.312.091
SKBNK Yakın Vade	4,89	5,01	▼ -2,40%	77.069	5,05	4,87	-13.168	133.242	37.926.798
SOKM Yakın Vade	70,06	70,87	▼ -1,14%	30.672	71,73	69,80	-10.982	29.488	216.658.073
TAVHL Yakın Vade	167,45	167,75	▼ -0,18%	16.713	170,44	163,59	-1.718	22.128	280.048.967
TCELL Yakın Vade	67,93	68,90	▼ -1,41%	95.264	69,66	67,48	-22.550	205.872	652.326.005
THYAO Yakın Vade	287,20	288,10	▼ -0,31%	65.935	292,30	286,40	-9.773	77.237	1.902.955.124
TKFEN Yakın Vade	48,12	47,20	▲ 1,95%	30.368	48,41	46,40	-4.850	26.858	144.969.596
TOASO Yakın Vade	272,81	277,90	▼ -1,83%	20.063	282,49	270,69	-240	24.056	554.273.585
TSKB Yakın Vade	8,10	8,21	▼ -1,34%	168.297	8,26	8,00	-32.663	178.711	136.342.502
TTKOM Yakın Vade	33,80	33,46	▲ 1,02%	192.203	34,77	32,81	-10.704	170.590	650.813.023
TUPRS Yakın Vade	161,79	165,58	▼ -2,29%	39.729	166,48	156,73	-1.627	44.648	651.637.794
VAKBN Yakın Vade	14,98	15,53	▼ -3,54%	212.597	15,66	14,82	-15.284	257.890	320.665.420
VESTL Yakın Vade	90,23	92,96	▼ -2,94%	55.419	93,69	89,90	-2.133	41.678	505.489.805
YKBNK Yakın Vade	23,59	24,35	▼ -3,12%	431.318	24,45	23,55	-50.513	602.482	1.026.346.081

DÖVİZ VADELİ YAKIN SÖZLEŞME

SEMBOL	UZLAŞMA	ÖNCEKİ UZLAŞMA	UZLAŞMA DEĞİŞİMİ	GÜNLÜK ADET	GÜNLÜK YÜKSEK	GÜNLÜK DÜŞÜK	AÇIK POZİSYON SAYISI DEĞ.	AÇIK POZİSYON	TOPLAM HACİM
USDTRY Yakın Vade	31,1921	31,2085	▼ -0,05%	121.756	31,2011	31,172	-104.869	443.004	3.797.430.025
EURUSD Yakın Vade	1,0847	1,0826	▲ 0,19%	15.774	1,0862	1,0816	-11.821	11.746	529.470.099
EURTRY Yakın Vade	33,862	33,8071	▲ 0,16%	1.007	33,88	33,7595	-195	4.947	34.047.385
GBPUSD Yakın Vade	1,2695	1,2685	▲ 0,08%	1	1,2695	1,2695	1	76	39.360
CNHTRY Yakın Vade	4,327	4,327	0,00%	0	0	0	0	1	0

ENDEKS VADELİ YAKIN SÖZLEŞME

SEMBOL	UZLAŞMA	ÖNCEKİ UZLAŞMA	UZLAŞMA DEĞİŞİMİ	GÜNLÜK ADET	GÜNLÜK YÜKSEK	GÜNLÜK DÜŞÜK	AÇIK POZİSYON SAYISI DEĞ.	AÇIK POZİSYON	TOPLAM HACİM
XU030 Yakın Vade	9.947,25	10.039,00	▼ -0,91%	252.332	10.095,75	9.891,00	-37.761	225.120	55.403.215
XLBNK Yakın Vade	9.166,25	9.337,50	▼ -1,83%	336	9.400,50	9.070,50	-5	498	365.320
X10XB Yakın Vade	12.139,75	12.139,75	0,00%	0	0,00	0,00	0	13	0

KIYMETLİ MADEN VADELİ YAKIN SÖZLEŞME

SEMBOL	UZLAŞMA	ÖNCEKİ UZLAŞMA	UZLAŞMA DEĞİŞİMİ	GÜNLÜK ADET	GÜNLÜK YÜKSEK	GÜNLÜK DÜŞÜK	AÇIK POZİSYON SAYISI DEĞ.	AÇIK POZİSYON	TOPLAM HACİM
XAUUSD Yakın Vade	2.028,85	2.029,55	▼ -0,03%	6.159	2.038,15	2.027,55	-1.226	34.725	9.187.641
XAGUSD Yakın Vade	22,62	22,75	▼ -0,57%	60.877	22,88	22,52	-8.103	199.610	12.179.300
XAUTRY Yakın Vade	2.035,16	2.035,61	▼ -0,02%	137.431	2.090,00	2.034,00	-68.113	752.808	280.384.793
XPTUSD Yakın Vade	885,40	906,30	▼ -2,31%	116	901,00	882,50	-85	800	27.362
XPDUSD Yakın Vade	969,90	980,80	▼ -1,11%	28	977,00	964,45	-23	292	0

Yasal Uyarı

Bu raporda yer alan yatırım bilgi, yorum ve tavsiyeleri, yorum ve tavsiyede bulunanların kişisel görüşlerine dayanmakta olup finansal bilgi ve genel yatırım tavsiyesi kapsamında hazırlanmıştır ve hiçbir şekilde yatırım danışmanlığı kapsamında değildir. Yatırım danışmanlığı hizmeti; yetkili kuruluşlar tarafından kişilerin risk ve getiri tercihleri dikkate alınarak kişiye özel sunulmaktadır. Burada yer alan yorum ve tavsiyeler ise genel niteliktedir. Bu tavsiyeler, mali durumunuz ile risk ve getiri tercihlerinize uygun olmayabilir. Bu nedenle, sadece burada yer alan bilgilere dayanarak yatırım kararı verilmesi beklentilerinize uygun sonuçlar doğurmayabilir.

Bu raporda yer alan her türlü bilgi, yorum ve tavsiye uygunluk testi ile tespit edilecek risk grubunuz ve getiri beklentiniz ile uyumlu olmayabilir. Dolayısıyla, uygunluk testi neticesinde risk grubunuz tespit edilmeden sadece burada yer alan bilgilere dayanılarak yatırım kararı verilmesi amaç, bilgi ve tecrübenize uygun sonuçlar doğurmayabilir.

Bu rapor herhangi bir sürede belirli bir getirinin sağlanacağına dair bir taahhüt içermemekte olup, zaman içerisinde piyasa koşullarında meydana gelen değişiklikler nedeniyle yorum ve tavsiyelerde değişiklikler söz konusu olabilir. Bu raporda bahsedilen yatırım araçlarının fiyatları ve değerleri yatırımcıların menfaatlerine aykırı olarak hareket edebilir ve netice itibarıyla yatırımcılar anaparalarını kaybetme riski ile karşı karşıya kalabilirler. Bu raporda yer alan geçmiş performans verileri gelecekte elde edilecek sonuçların bir garantisi olarak kabul edilemez.

Bu raporda yer alan tüm bilgiler ve görüşler yatırımcıları bilgilendirmek amacıyla, Galata Menkul Değerler A.Ş. tarafından güncel ve güvenilir kaynaklardan temin edilmiş olmakla beraber, Galata Menkul Değerler A.Ş. söz konusu bilgilerin doğru ve tam olduğunu taahhüt etmemektedir. Raporlardaki yorumlardan, bilgilerin tam veya doğru olmaması ve/veya güncellenme nedeniyle doğabilecek maddi ve manevi zararlardan Galata Menkul Değerler A.Ş. ve çalışanları sorumlu tutulamaz.

Bu rapor, sadece gönderildiği kişilerin kullanımı içindir. Bu raporun tümü veya bir kısmı Galata Menkul Değerler A.Ş.'nin yazılı izni olmadan çoğaltılamaz, yayınlanamaz veya üçüncü kişilere gösterilemez, ticari amaçla kullanılamaz. Aksi halde, Galata Menkul Değerler A.Ş. uğramış olduğu bütün zarar ve ziyanı talep etme hakkını saklı tutar.