

XU030
Yakın Vade
8.865,00
▼ -0,66%

USD/TRY
Yakın Vade
30,63
▲ 0,03%

EUR/TRY
Yakın Vade
33,57
▼ -0,04%

XAU/TRY
Yakın Vade
2.083,61
▲ 0,48%

EUR/USD
Yakın Vade
1,0960
▼ -0,19%

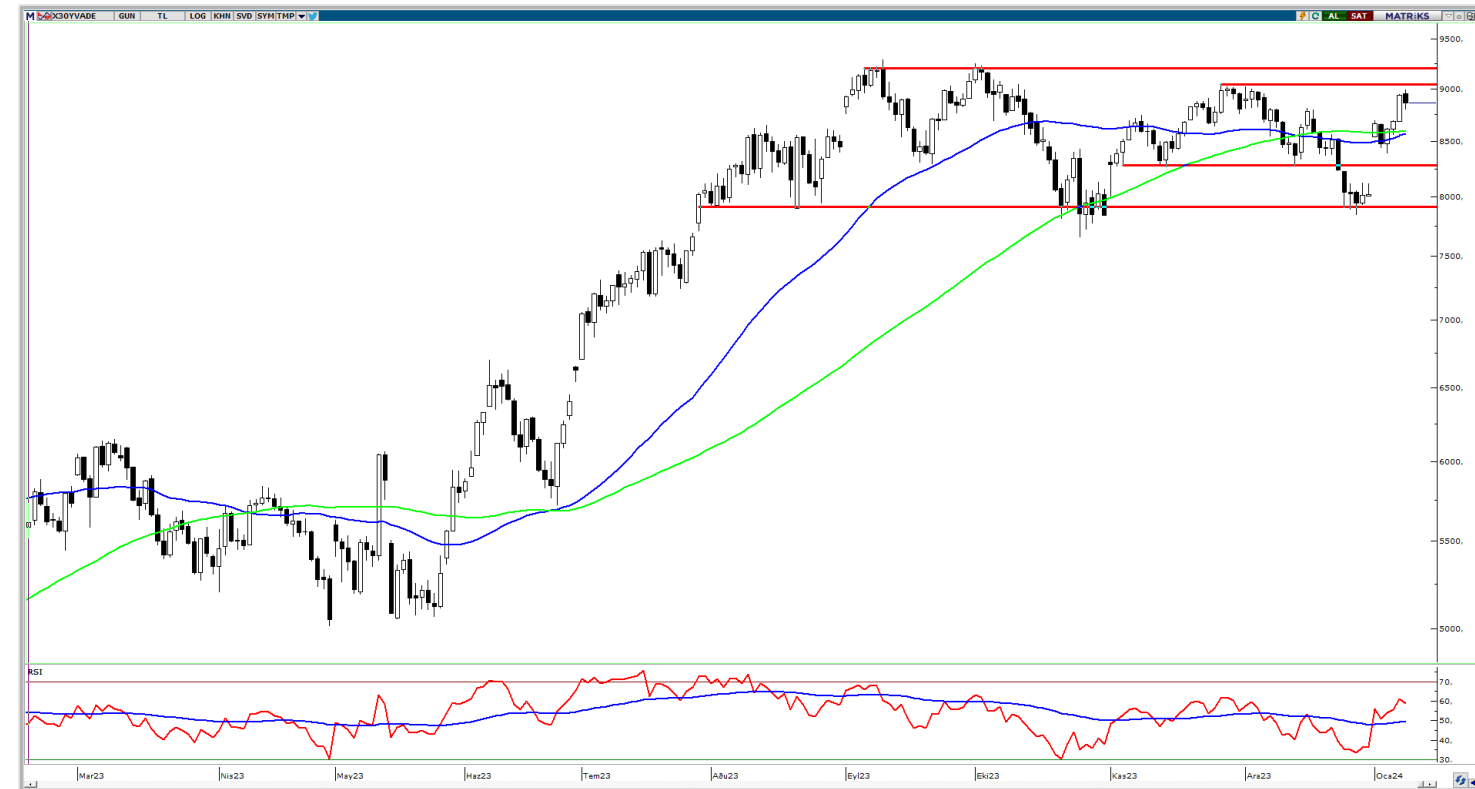
GBP/USD
Yakın Vade
1,2728
▲ 0,20%

XAU/USD
Yakın Vade
2.049,50
▲ 0,01%

XAG/USD
Yakın Vade
23,28
▼ -0,77%

XU030 YAKIN VADE TEKNİK GÖRÜNÜM

Yakın vadeli kontrat dünkü işlem gününde %0,66'lık düşüş ile günü 8865 puandan kapatırken, yeni işlem gününde yukarı yönlü hareketlerde 9050 seviyesini ilk direnç noktası olarak takip edeceğiz. Aşağı yönlü hareketlerde ise 50 ve 100 günlük hareketli ortalamalarında geçtiği 8600 seviyesi önemli destek noktası olarak izlenebilir. Bu bölgenin altında oluşabilecek kapanış sonrası 8290 seviyesine doğru sert geri çekilmeler görebiliriz.



Dirençler: 9050 / 9230 / 9500
Destekler: 8600 / 8290 / 7900

VIOP AÇIK POZİSYON DEĞİŞİMİ

Pay Vadedi	Uzlaşma Fiyatı	Açık Pozisyon	Açık Pozisyon Değişimi
FEKGYO	8,31	913.496 ▲	153.186
FVAKBN	15,64	389.816 ▲	28.256
FHALKB	14,14	123.579 ▲	24.941
FDOHOL	12,12	311.909 ▲	22.992
FAKBNK	40,78	379.181 ▲	22.051
FKRDMD	25,39	188.031 ▲	13.344
FSOKM	54,27	52.620 ▲	6.537
FODAS	8,61	407.734 ▲	6.288
FTUPRS	141,52	43.731 ▲	2.886
FTAVHL	117,39	32.330 ▲	2.367

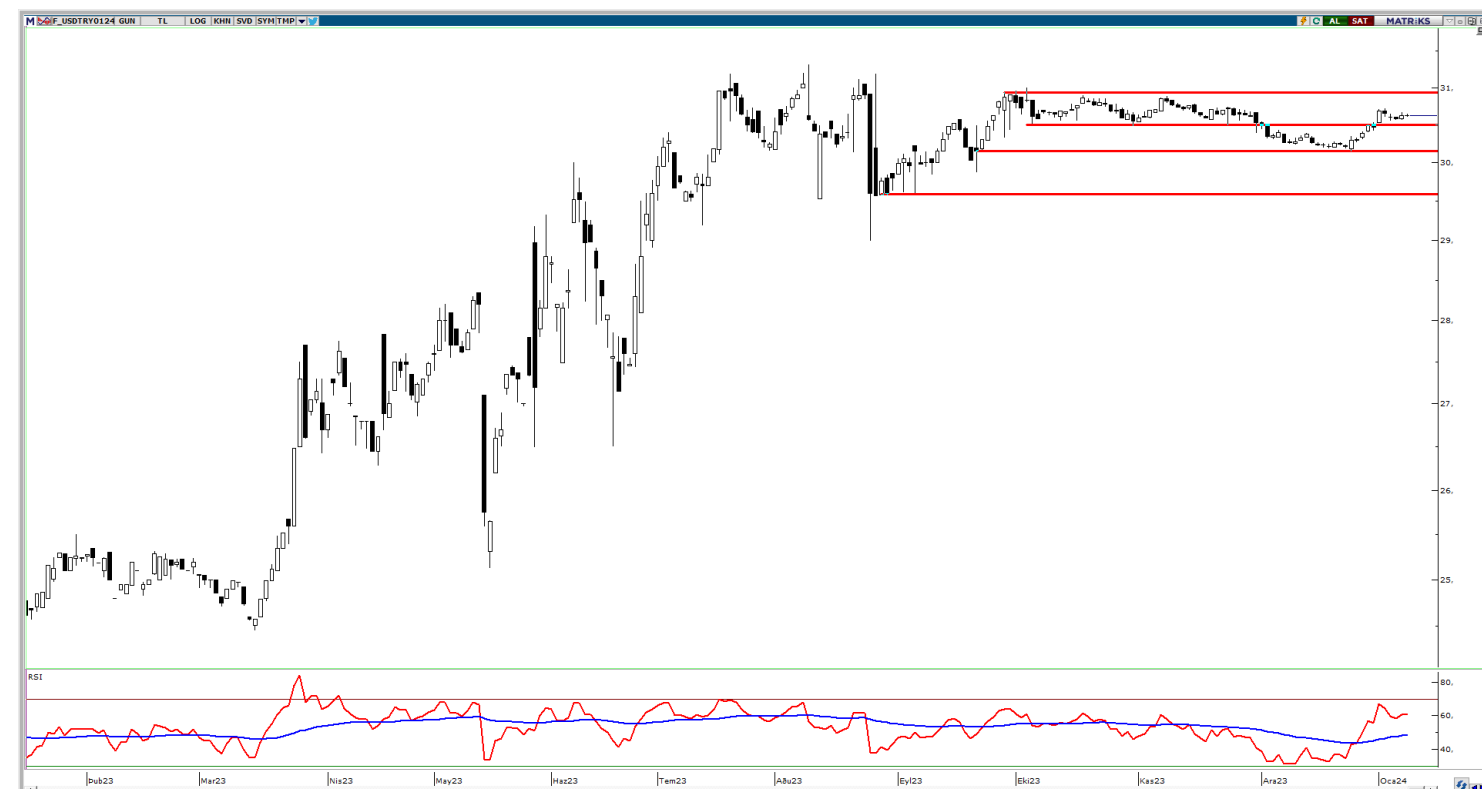
VIOP EN YÜKSEK HACİM

Pay Vadedi	Uzlaşma Fiyatı	Uzlaşma Değişim (%)	Hacim
FAKBNK	40,78 ▼	-1,57%	3.012.748.347
FYKBNK	22,92 ▲	1,64%	2.733.200.647
FISCTR	25,71 ▼	-0,70%	2.000.107.888
FTHYAO	248,62 ▲	0,13%	1.892.363.605
FGARAN	63,99 ▲	0,66%	1.327.124.881
FVAKBN	15,64 ▲	2,22%	1.073.427.164
FEKGYO	8,31 ▲	1,84%	940.764.601
FSAHOL	63,81 ▲	0,03%	637.872.008
FTUPRS	141,52 ▼	-1,17%	610.552.542
FEREGL	43,98 ▼	-1,01%	606.509.383

USDTRY OCAK 2024 VADELİ TEKNİK GÖRÜNÜM

Ocak vadeli kontrat 30,50 destek seviyesi üzerinde kalmaya devam ediyor. Kısa vadeli yükselişin devam etmesi durumunda 30,90 seviyesini ilk direnç noktası olarak takip edebiliriz. Geri çekilmelerin yaşanması durumunda ise 30,50 destek noktası izlenirken, bu destek noktasının geçilmesi halinde 30,15 ve 29,60 seviyeleri sıralı destek noktaları olarak takip edilebilir.

Dirençler: 30,90 / 31,20 / 31,50
Destekler: 30,50 / 30,15 / 29,60



PAY VADELİ YAKIN SÖZLEŞME

SEMBOL	UZLAŞMA	ÖNCEKİ UZLAŞMA	UZLAŞMA DEĞİŞİMİ	GÜNLÜK ADET	GÜNLÜK YÜKSEK	GÜNLÜK DÜŞÜK	AÇIK POZİSYON SAYISI DEĞ.	AÇIK POZİSYON	TOPLAM HACİM
AEFES Yakın Vade	127,78	133,95	▼ -4,61%	8.250	133,91	127,53	895	9.730	107.062.017
AKBNK Yakın Vade	40,78	41,43	▼ -1,57%	722.754	42,77	40,37	22.051	379.181	3.012.748.347
AKSEN Yakın Vade	32,43	32,40	▲ 0,09%	10.160	32,70	31,64	-95	22.271	32.822.192
ALARK Yakın Vade	93,38	95,09	▼ -1,80%	15.487	96,72	93,04	-726	34.657	146.896.416
ARCLK Yakın Vade	131,76	135,62	▼ -2,85%	10.862	136,05	130,53	937	15.320	143.759.478
ASELS Yakın Vade	48,10	48,74	▼ -1,31%	95.600	49,89	47,92	2.194	104.988	467.478.338
ASTOR Yakın Vade	100,40	102,49	▼ -2,04%	14.566	102,69	98,65	875	19.331	145.966.324
BIMAS Yakın Vade	327,35	325,90	▲ 0,44%	14.111	329,55	321,70	1.309	14.574	459.731.011
DOHOL Yakın Vade	12,12	12,27	▼ -1,22%	225.844	12,56	12,07	22.992	311.909	278.927.515
ECILC Yakın Vade	45,26	46,84	▼ -3,37%	16.104	47,10	44,81	116	20.320	73.600.352
EKGYO Yakın Vade	8,31	8,16	▲ 1,84%	#####	8,37	8,05	153.186	913.496	940.764.601
ENJSA Yakın Vade	47,67	48,52	▼ -1,75%	14.622	48,91	47,49	-2.435	43.159	70.206.881
ENKAI Yakın Vade	34,40	34,59	▼ -0,55%	44.167	35,20	34,00	-3.306	56.529	153.388.739
EREGL Yakın Vade	43,98	44,43	▼ -1,01%	137.091	44,88	43,77	-6.784	203.337	606.509.383
FROTO Yakın Vade	771,70	788,53	▼ -2,13%	3.906	794,19	767,50	491	3.234	302.925.094
GARAN Yakın Vade	63,99	63,57	▲ 0,66%	208.069	65,14	62,63	-13.130	124.507	1.327.124.881
GUBRF Yakın Vade	152,25	155,82	▼ -2,29%	19.279	158,64	151,27	-2.028	31.085	296.801.446
HALKB Yakın Vade	14,14	12,86	▲ 9,95%	165.891	14,14	12,78	24.941	123.579	233.003.144
HEKTS Yakın Vade	19,72	20,06	▼ -1,69%	56.959	20,21	19,39	1.778	73.882	112.769.509
ISCTR Yakın Vade	25,71	25,89	▼ -0,70%	770.119	26,58	25,29	-460	518.105	2.000.107.888
ISGYO Yakın Vade	16,09	16,73	▼ -3,83%	59.156	16,79	15,86	-2.976	171.139	95.865.172
KARSN Yakın Vade	8,87	9,21	▼ -3,69%	35.174	9,26	8,73	-262	55.150	31.494.144
KCHOL Yakın Vade	147,60	149,09	▼ -1,00%	31.857	151,34	147,18	-2.696	86.916	475.746.184
KONTR Yakın Vade	237,95	241,76	▼ -1,58%	8.584	243,00	229,31	-594	8.235	202.412.231
KOZAA Yakın Vade	42,95	44,11	▼ -2,63%	46.338	44,99	42,74	2.025	45.525	204.070.474
KOZAL Yakın Vade	19,95	20,31	▼ -1,77%	149.172	20,84	19,91	-3.807	189.895	304.111.537
KRDMD Yakın Vade	25,39	26,16	▼ -2,94%	156.347	26,42	25,26	13.344	188.031	401.834.952
MGROS Yakın Vade	357,63	363,40	▼ -1,59%	2.850	368,75	355,55	38	9.482	102.936.257
ODAS Yakın Vade	8,61	8,76	▼ -1,71%	222.499	8,86	8,56	6.288	407.734	193.859.438
OYAKC Yakın Vade	58,96	59,27	▼ -0,52%	29.063	60,03	58,32	-970	28.415	171.589.301
PETKM Yakın Vade	20,19	20,72	▼ -2,56%	209.683	20,94	20,05	-13.242	372.579	428.323.558
PGSUS Yakın Vade	710,81	732,40	▼ -2,95%	7.757	746,97	709,00	-92	9.417	564.558.198
SAHOL Yakın Vade	63,81	63,79	▲ 0,03%	99.382	64,98	63,25	-442	229.139	637.872.008
SASA Yakın Vade	36,89	37,88	▼ -2,61%	61.785	38,11	36,68	-340	89.402	230.298.130
SISE Yakın Vade	48,35	49,01	▼ -1,35%	63.781	49,30	48,20	-6.124	139.775	309.560.143
SKBNK Yakın Vade	4,47	4,64	▼ -3,66%	344.680	4,81	4,44	-13.103	444.399	159.232.790
SOKM Yakın Vade	54,27	56,25	▼ -3,52%	21.126	56,74	53,95	6.537	52.620	115.927.969
TAVHL Yakın Vade	117,39	117,64	▼ -0,21%	14.251	120,17	116,37	2.367	32.330	168.122.774
TCELL Yakın Vade	63,89	63,78	▲ 0,17%	89.945	64,50	62,91	-7.784	180.614	573.167.536
THYAO Yakın Vade	248,62	248,30	▲ 0,13%	75.374	256,29	245,15	-422	70.499	1.892.363.605
TKFEN Yakın Vade	37,19	38,38	▼ -3,10%	23.048	38,76	37,03	-2.345	47.215	86.866.693
TOASO Yakın Vade	223,30	225,97	▼ -1,18%	8.712	227,90	222,18	-685	26.613	195.347.160
TSKB Yakın Vade	7,43	7,57	▼ -1,85%	177.074	7,61	7,38	-12.117	216.538	132.343.629
TTKOM Yakın Vade	27,36	27,27	▲ 0,33%	182.407	28,10	26,81	1.724	159.450	501.959.109
TUPRS Yakın Vade	141,52	143,20	▼ -1,17%	42.910	144,94	140,83	2.886	43.731	610.552.542
VAKBN Yakın Vade	15,64	15,30	▲ 2,22%	672.890	16,51	15,19	28.256	389.816	1.073.427.164
VESTL Yakın Vade	48,06	49,12	▼ -2,16%	13.751	50,29	47,82	-2.113	31.856	66.960.835
YKBNK Yakın Vade	22,92	22,55	▲ 1,64%	#####	23,55	22,29	-33.059	798.449	2.733.200.647

DÖVİZ VADELİ YAKIN SÖZLEŞME

SEMBOL	UZLAŞMA	ÖNCEKİ UZLAŞMA	UZLAŞMA DEĞİŞİMİ	GÜNLÜK ADET	GÜNLÜK YÜKSEK	GÜNLÜK DÜŞÜK	AÇIK POZİSYON SAYISI DEĞ.	AÇIK POZİSYON	TOPLAM HACİM
USDTRY Yakın Vade	30,6242	30,6189	▲ 0,02%	72.508	30,6427	30,5981	-42.842	854.892	2.219.964.394
EURUSD Yakın Vade	1,0961	1,0981	▼ -0,18%	2.114	1,0981	1,0948	813	20.730	69.130.555
EURTRY Yakın Vade	33,5677	33,5864	▼ -0,06%	896	33,5934	33,507	-32	15.925	30.068.100
GBPUSD Yakın Vade	1,2735	1,2702	▲ 0,26%	5	1,2749	1,2728	-3	89	189.975
CNHTRY Yakın Vade	4,2915	4,2915	0,00%	0	0	0	0	0	0

ENDEKS VADELİ YAKIN SÖZLEŞME

SEMBOL	UZLAŞMA	ÖNCEKİ UZLAŞMA	UZLAŞMA DEĞİŞİMİ	GÜNLÜK ADET	GÜNLÜK YÜKSEK	GÜNLÜK DÜŞÜK	AÇIK POZİSYON SAYISI DEĞ.	AÇIK POZİSYON	TOPLAM HACİM
XU030 Yakın Vade	8.858,75	8.923,75	▼ -0,73%	178.659	8.988,50	8.806,50	35	219.668	126.628.718
XLBNK Yakın Vade	8.955,00	8.896,75	▲ 0,65%	1.000	9.160,00	8.854,50	45	1.155	268.613
X10XB Yakın Vade	10.809,75	10.757,75	▲ 0,48%	14	10.867,75	10.675,25	0	57	0

KIYMETLİ MADEN VADELİ YAKIN SÖZLEŞME

SEMBOL	UZLAŞMA	ÖNCEKİ UZLAŞMA	UZLAŞMA DEĞİŞİMİ	GÜNLÜK ADET	GÜNLÜK YÜKSEK	GÜNLÜK DÜŞÜK	AÇIK POZİSYON SAYISI DEĞ.	AÇIK POZİSYON	TOPLAM HACİM
XAUUSD Yakın Vade	2.055,15	2.049,25	▲ 0,29%	12.125	2.061,65	2.047,00	207	51.866	69.164.384
XAGUSD Yakın Vade	23,40	23,46	▼ -0,26%	71.374	23,70	23,25	4.236	265.124	27.166.608
XAUTRY Yakın Vade	2.080,70	2.073,60	▲ 0,34%	32.799	2.086,97	2.075,00	3.607	942.535	68.223.423
XPTUSD Yakın Vade	955,10	965,05	▼ -1,03%	76	967,80	945,50	49	544	253.874
XPDUSD Yakın Vade	1.005,90	1.026,50	▼ -2,01%	56	1.024,65	980,00	36	212	439.602

Yasal Uyarı

Bu raporda yer alan yatırım bilgi, yorum ve tavsiyeleri, yorum ve tavsiyede bulunanların kişisel görüşlerine dayanmakta olup finansal bilgi ve genel yatırım tavsiyesi kapsamında hazırlanmıştır ve hiçbir şekilde yatırım danışmanlığı kapsamında değildir. Yatırım danışmanlığı hizmeti; yetkili kuruluşlar tarafından kişilerin risk ve getiri tercihleri dikkate alınarak kişiye özel sunulmaktadır. Burada yer alan yorum ve tavsiyeler ise genel niteliktedir. Bu tavsiyeler, mali durumunuz ile risk ve getiri tercihlerinize uygun olmayabilir. Bu nedenle, sadece burada yer alan bilgilere dayanarak yatırım kararı verilmesi beklentilerinize uygun sonuçlar doğurmayabilir.

Bu raporda yer alan her türlü bilgi, yorum ve tavsiye uygunluk testi ile tespit edilecek risk grubunuz ve getiri beklentiniz ile uyumlu olmayabilir. Dolayısıyla, uygunluk testi neticesinde risk grubunuz tespit edilmeden sadece burada yer alan bilgilere dayanılarak yatırım kararı verilmesi amaç, bilgi ve tecrübenize uygun sonuçlar doğurmayabilir.

Bu rapor herhangi bir sürede belirli bir getirinin sağlanacağına dair bir taahhüt içermemekte olup, zaman içerisinde piyasa koşullarında meydana gelen değişiklikler nedeniyle yorum ve tavsiyelerde değişiklikler söz konusu olabilir. Bu raporda bahsedilen yatırım araçlarının fiyatları ve değerleri yatırımcıların menfaatlerine aykırı olarak hareket edebilir ve netice itibarıyla yatırımcılar anaparalarını kaybetme riski ile karşı karşıya kalabilirler. Bu raporda yer alan geçmiş performans verileri gelecekte elde edilecek sonuçların bir garantisi olarak kabul edilemez.

Bu raporda yer alan tüm bilgiler ve görüşler yatırımcıları bilgilendirmek amacıyla, Galata Menkul Değerler A.Ş. tarafından güncel ve güvenilir kaynaklardan temin edilmiş olmakla beraber, Galata Menkul Değerler A.Ş. söz konusu bilgilerin doğru ve tam olduğunu taahhüt etmemektedir. Raporlardaki yorumlardan, bilgilerin tam veya doğru olmaması ve/veya güncellenme nedeniyle doğabilecek maddi ve manevi zararlardan Galata Menkul Değerler A.Ş. ve çalışanları sorumlu tutulamaz.

Bu rapor, sadece gönderildiği kişilerin kullanımı içindir. Bu raporun tümü veya bir kısmı Galata Menkul Değerler A.Ş.'nin yazılı izni olmadan çoğaltılamaz, yayınlanamaz veya üçüncü kişilere gösterilemez, ticari amaçla kullanılamaz. Aksi halde, Galata Menkul Değerler A.Ş. uğramış olduğu bütün zarar ve ziyanı talep etme hakkını saklı tutar.