

**XU030**  
Yakın Vade  
9.003,00  
▲ 0,74%

**USD/TRY**  
Yakın Vade  
30,52  
▲ 0,16%

**EUR/TRY**  
Yakın Vade  
33,25  
▲ 0,25%

**XAU/TRY**  
Yakın Vade  
2.057,25  
▼ -0,17%

**EUR/USD**  
Yakın Vade  
1,0901  
▲ 0,12%

**GBP/USD**  
Yakın Vade  
1,2718  
▲ 0,27%

**XAU/USD**  
Yakın Vade  
2.037,40  
▼ -0,24%

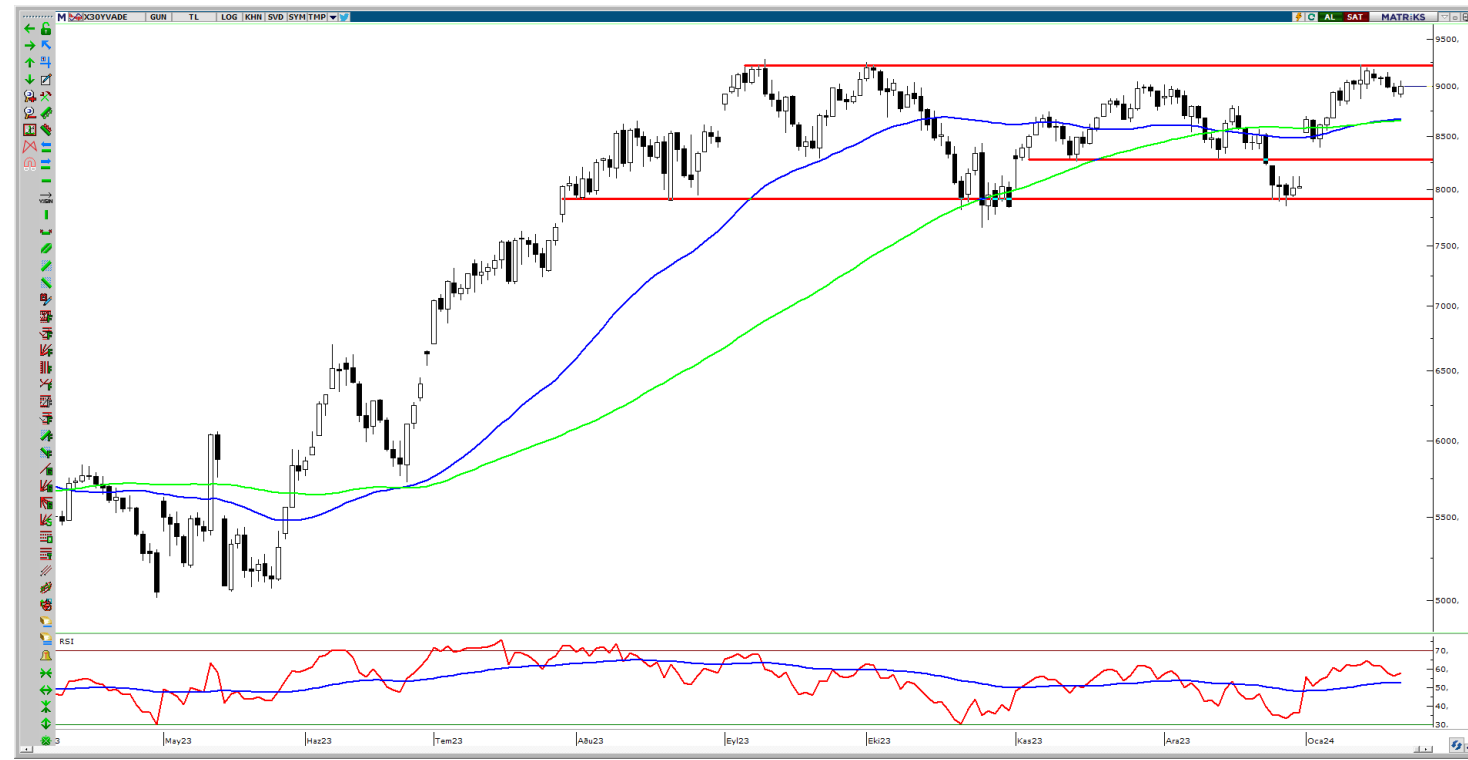
**XAG/USD**  
Yakın Vade  
22,35  
▼ -2,32%

### XU030 YAKIN VADE TEKNİK GÖRÜNÜM

Yakın vadeli kontrat, yeni işlem gününü %0,74'lük pozitiflik ile 9003 puan seviyesinde kapadı. Yatay kanal içinde hareket eden endekste, geçen hafta aşılmakta zorlanılan 9200 direnç bölgesini bu hafta tekrar takip edeceğiz. Yeni işlem gününde, Olası satıcılı bir seyir halinde ise ilk destek noktası 8800 ardından ise 50 ve 100 günlük hareketli ortalamaların geçtiği 8650 seviyesi kritik destek noktası olarak karşımıza çıkmakta. Bu bölgenin kırılması durumunda 8290 seviyesine doğru sert geri çekilmeler görebiliriz.

**Dirençler: 9200 / 9300 / 9500**

**Destekler: 8800 / 8650 / 8290**



### VIOP AÇIK POZİSYON DEĞİŞİMİ

Pay Vadedeli	Uzlaşma Fiyatı	Açık Pozisyon	Açık Pozisyon Değişimi
FODAS	8,72	482.380 ▲	15.499
FKARSN	9,15	57.633 ▲	9.538
FISCTR	25,27	557.685 ▲	8.935
FHALKB	12,78	146.089 ▲	3.039
FVAKBN	14,17	298.624 ▲	2.611
FAKBNK	40,49	382.056 ▲	1.769
FTHYAO	252,59	87.378 ▲	1.466
FISGYO	17,81	116.591 ▲	619
FAKSEN	33,35	26.734 ▲	490
FMGROS	386,99	8.339 ▲	465

### VIOP EN YÜKSEK HACİM

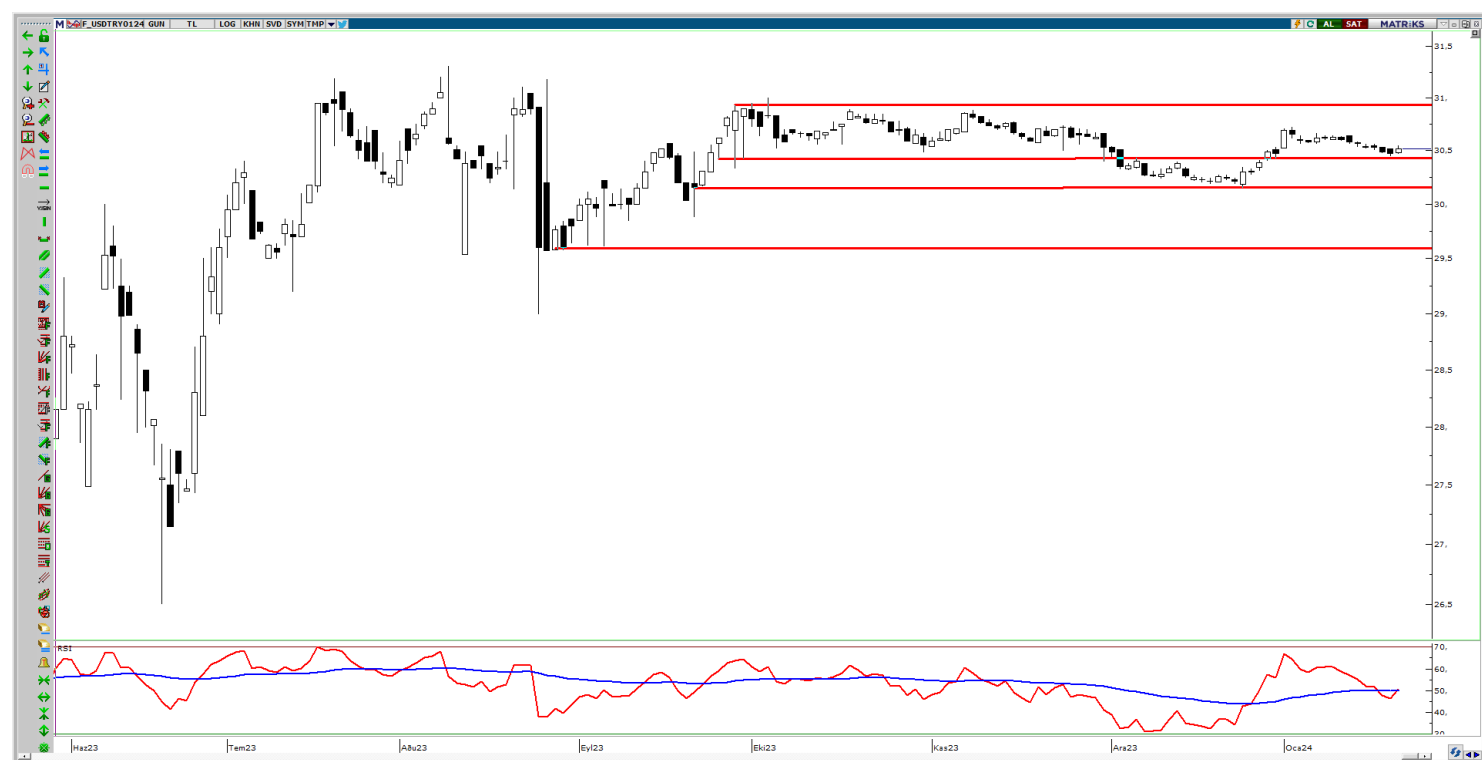
Pay Vadedeli	Uzlaşma Fiyatı	Uzlaşma Değişim (%)	Hacim
FTHYAO	252,59 ▲	0,06%	1.715.008.596
FAKBNK	40,49 ▼	-1,84%	1.230.703.767
FEKGYO	9,57 ▲	7,89%	1.174.269.013
FYKBNK	22,45 ▲	0,31%	1.164.009.878
FISCTR	25,27 ▼	-1,56%	942.634.753
FTCELL	65,30 ▲	0,66%	672.837.923
FGARAN	62,93 ▼	-1,59%	571.778.883
FPETKM	20,06 ▲	0,25%	565.049.653
FSASA	37,87 ▼	-0,13%	557.979.141
FKCHOL	155,63 ▲	0,19%	548.361.415

### USDTRY OCAK 2024 VADELİ TEKNİK GÖRÜNÜM

Son günlerde geri çekilmelerin devam ettiği Ocak vadeli kontratta, dünkü işlem gününde pozitif kapanış gördük. Pozitif görünümün devam etmesi durumunda 30,90 direnç noktası izlenirken, buranın da aşılması durumunda 31,20 direnç noktası takip edilebilir. Geri çekilmelerin devam etmesi durumunda ise 30,40 desteğini takip etmekteyiz. Bu seviyesinin aşağı yönlü geçişi durumunda 30,15 ve 29,60 seviyeleri sıralı destek noktaları olarak takip edilebilir.

**Dirençler: 30,90 / 31,20 / 31,50**

**Destekler: 30,40 / 30,15 / 29,60**



## PAY VADELİ YAKIN SÖZLEŞME

SEMBOL	UZLAŞMA	ÖNCEKİ UZLAŞMA	UZLAŞMA DEĞİŞİMİ	GÜNLÜK ADET	GÜNLÜK YÜKSEK	GÜNLÜK DÜŞÜK	AÇIK POZİSYON SAYISI DEĞ.	AÇIK POZİSYON	TOPLAM HACİM
AEFES Yakın Vade	137,13	135,10	▲ 1,50%	7.406	138,60	134,61	-762	11.542	101.247.455
AKBNK Yakın Vade	40,49	41,25	▼ -1,84%	303.184	41,34	40,12	1.769	382.056	1.230.703.767
AKSEN Yakın Vade	33,35	33,55	▼ -0,60%	10.423	33,96	33,12	490	26.734	35.039.814
ALARK Yakın Vade	96,07	97,33	▼ -1,29%	16.101	98,16	95,02	-735	33.173	155.753.452
ARCLK Yakın Vade	132,73	130,05	▲ 2,06%	13.794	135,18	128,38	-961	16.240	183.816.719
ASELS Yakın Vade	47,44	47,85	▼ -0,86%	72.509	48,47	47,20	-3.367	108.199	348.389.522
ASTOR Yakın Vade	110,11	109,18	▲ 0,85%	24.788	112,20	107,90	-984	31.105	271.358.171
BIMAS Yakın Vade	348,15	334,76	▲ 4,00%	13.649	349,54	329,42	-403	22.787	466.338.088
DOHOL Yakın Vade	12,71	12,61	▲ 0,79%	93.635	12,79	12,50	-6.465	325.345	118.776.216
ECILC Yakın Vade	46,64	47,05	▼ -0,87%	9.698	47,90	46,42	-146	22.360	45.987.655
EKGYO Yakın Vade	9,57	8,87	▲ 7,89%	#####	9,69	8,90	-110.853	1.288.550	1.174.269.013
ENJSA Yakın Vade	49,51	50,05	▼ -1,08%	12.794	50,49	49,13	-776	52.731	63.868.779
ENKAI Yakın Vade	34,65	34,54	▲ 0,32%	29.503	35,05	33,94	-1.831	62.370	102.223.894
EREGL Yakın Vade	42,41	42,61	▼ -0,47%	127.438	43,15	42,18	-2.658	298.275	545.649.260
FROTO Yakın Vade	803,96	801,81	▲ 0,27%	1.753	807,80	793,00	-145	3.635	140.628.430
GARAN Yakın Vade	62,93	63,95	▼ -1,59%	90.841	64,27	62,16	-5.922	114.125	571.778.883
GUBRF Yakın Vade	142,50	138,99	▲ 2,53%	25.967	146,68	138,05	-789	23.663	370.857.405
HALKB Yakın Vade	12,78	12,75	▲ 0,24%	62.533	12,86	12,59	3.039	146.089	79.837.101
HEKTS Yakın Vade	17,21	17,60	▼ -2,22%	68.330	17,80	17,02	-5.668	89.633	119.422.480
ISCTR Yakın Vade	25,27	25,67	▼ -1,56%	370.484	25,67	25,18	8.935	557.685	942.634.753
ISGYO Yakın Vade	17,81	17,83	▼ -0,11%	27.180	18,29	17,70	619	116.591	49.082.020
KARSN Yakın Vade	9,15	8,93	▲ 2,46%	43.680	9,26	8,86	9.538	57.633	39.844.558
KCHOL Yakın Vade	155,63	155,34	▲ 0,19%	35.136	157,50	154,10	-2.271	87.410	548.361.415
KONTR Yakın Vade	227,94	230,27	▼ -1,01%	4.870	230,07	225,56	-660	8.395	110.831.996
KOZAA Yakın Vade	47,53	48,04	▼ -1,06%	26.839	48,54	47,30	-909	52.205	128.722.571
KOZAL Yakın Vade	20,24	20,37	▼ -0,64%	99.506	20,73	20,05	-1.923	180.527	203.682.953
KRDMD Yakın Vade	25,15	25,32	▼ -0,67%	113.575	25,65	24,95	-8.785	172.824	288.305.039
MGROS Yakın Vade	386,99	375,02	▲ 3,19%	5.835	390,00	370,96	465	8.339	223.541.095
ODAS Yakın Vade	8,72	8,54	▲ 2,11%	300.514	8,87	8,50	15.499	482.380	261.681.615
OYAKC Yakın Vade	60,51	60,18	▲ 0,55%	20.801	61,69	60,15	-465	30.353	127.135.430
PETKM Yakın Vade	20,06	20,01	▲ 0,25%	279.217	20,52	19,80	-35.846	338.850	565.049.653
PGSUS Yakın Vade	724,05	717,61	▲ 0,90%	5.716	734,29	711,00	-463	9.697	415.035.307
SAHOL Yakın Vade	69,21	69,20	▲ 0,01%	59.395	70,25	68,35	-9.578	223.247	413.367.919
SASA Yakın Vade	37,87	37,92	▼ -0,13%	145.330	39,34	37,52	-8.268	93.464	557.979.141
SISE Yakın Vade	48,31	48,47	▼ -0,33%	61.273	48,88	47,60	-6.385	146.060	297.448.225
SKBNK Yakın Vade	5,06	5,09	▼ -0,59%	92.599	5,14	5,00	-19.397	244.118	46.870.709
SOKM Yakın Vade	56,44	54,73	▲ 3,12%	18.327	56,65	54,52	-2.177	48.997	102.472.792
TAVHL Yakın Vade	127,79	128,82	▼ -0,80%	8.514	130,50	127,50	-685	30.248	109.691.100
TCELL Yakın Vade	65,30	64,87	▲ 0,66%	102.592	66,80	64,02	-8.001	192.106	672.837.923
THYAO Yakın Vade	252,59	252,44	▲ 0,06%	67.099	259,00	251,90	1.466	87.378	1.715.008.596
TKFEN Yakın Vade	39,43	39,06	▲ 0,95%	15.800	39,68	38,73	-47	54.534	62.145.313
TOASO Yakın Vade	233,48	230,41	▲ 1,33%	6.626	235,17	228,00	-98	24.161	154.256.652
TSKB Yakın Vade	7,52	7,54	▼ -0,27%	77.332	7,58	7,38	-4.174	199.118	57.974.132
TTKOM Yakın Vade	29,68	30,57	▼ -2,91%	125.751	31,09	29,61	-8.883	162.585	381.862.033
TUPRS Yakın Vade	142,14	140,16	▲ 1,41%	35.987	143,77	139,04	-3.415	50.664	513.218.455
VAKBN Yakın Vade	14,17	13,79	▲ 2,76%	171.525	14,31	13,55	2.611	298.624	240.196.065
VESTL Yakın Vade	49,05	49,18	▼ -0,26%	15.420	50,61	48,48	-2.512	33.323	76.750.300
YKBNK Yakın Vade	22,45	22,38	▲ 0,31%	523.338	22,60	21,83	-36.160	709.598	1.164.009.878

## DÖVİZ VADELİ YAKIN SÖZLEŞME

SEMBOL	UZLAŞMA	ÖNCEKİ UZLAŞMA	UZLAŞMA DEĞİŞİMİ	GÜNLÜK ADET	GÜNLÜK YÜKSEK	GÜNLÜK DÜŞÜK	AÇIK POZİSYON SAYISI DEĞ.	AÇIK POZİSYON	TOPLAM HACİM
USDTRY Yakın Vade	30,5089	30,4665	▲ 0,14%	60.714	30,55	30,4698	-5.204	503.222	1.852.047.949
EURUSD Yakın Vade	1,0898	1,0888	▲ 0,09%	1.026	1,0914	1,0888	-35	21.272	33.697.592
EURTRY Yakın Vade	33,2459	33,1612	▲ 0,26%	450	33,2505	33,2	325	17.653	14.957.596
GBPUSD Yakın Vade	1,2712	1,2684	▲ 0,22%	9	1,2718	1,2706	0	89	344.619
CNHTRY Yakın Vade	4,2345	4,2345	0,00%	0	0	0	0	4	0

## ENDEKS VADELİ YAKIN SÖZLEŞME

SEMBOL	UZLAŞMA	ÖNCEKİ UZLAŞMA	UZLAŞMA DEĞİŞİMİ	GÜNLÜK ADET	GÜNLÜK YÜKSEK	GÜNLÜK DÜŞÜK	AÇIK POZİSYON SAYISI DEĞ.	AÇIK POZİSYON	TOPLAM HACİM
XU030 Yakın Vade	8.973,25	8.936,50	▲ 0,41%	148.080	9.059,00	8.885,00	-13.883	286.521	223.170.515
XLBNK Yakın Vade	8.764,25	8.891,25	▼ -1,43%	402	8.850,00	8.698,50	131	1.418	88.375
X10XB Yakın Vade	10.853,25	10.803,00	▲ 0,47%	9	10.926,75	10.764,00	2	59	0

## KIYMETLİ MADEN VADELİ YAKIN SÖZLEŞME

SEMBOL	UZLAŞMA	ÖNCEKİ UZLAŞMA	UZLAŞMA DEĞİŞİMİ	GÜNLÜK ADET	GÜNLÜK YÜKSEK	GÜNLÜK DÜŞÜK	AÇIK POZİSYON SAYISI DEĞ.	AÇIK POZİSYON	TOPLAM HACİM
XAUUSD Yakın Vade	2.038,45	2.042,25	▼ -0,19%	4.264	2.045,15	2.032,00	136	57.797	22.337.190
XAGUSD Yakın Vade	22,45	22,88	▼ -1,88%	95.163	22,52	22,22	15.739	318.870	18.226.701
XAUTRY Yakın Vade	2.056,15	2.060,69	▼ -0,22%	32.379	2.063,47	2.051,37	2.430	1.015.340	66.608.021
XPTUSD Yakın Vade	908,20	921,80	▼ -1,48%	126	915,50	904,20	-13	919	0
XPDUSD Yakın Vade	940,20	957,90	▼ -1,85%	38	959,00	932,00	18	469	57.209

## Yasal Uyarı

Bu raporda yer alan yatırım bilgi, yorum ve tavsiyeleri, yorum ve tavsiyede bulunanların kişisel görüşlerine dayanmakta olup finansal bilgi ve genel yatırım tavsiyesi kapsamında hazırlanmıştır ve hiçbir şekilde yatırım danışmanlığı kapsamında değildir. Yatırım danışmanlığı hizmeti; yetkili kuruluşlar tarafından kişilerin risk ve getiri tercihleri dikkate alınarak kişiye özel sunulmaktadır. Burada yer alan yorum ve tavsiyeler ise genel niteliktedir. Bu tavsiyeler, mali durumunuz ile risk ve getiri tercihlerinize uygun olmayabilir. Bu nedenle, sadece burada yer alan bilgilere dayanarak yatırım kararı verilmesi beklentilerinize uygun sonuçlar doğurmayabilir.

Bu raporda yer alan her türlü bilgi, yorum ve tavsiye uygunluk testi ile tespit edilecek risk grubunuz ve getiri beklentiniz ile uyumlu olmayabilir. Dolayısıyla, uygunluk testi neticesinde risk grubunuz tespit edilmeden sadece burada yer alan bilgilere dayanılarak yatırım kararı verilmesi amaç, bilgi ve tecrübenize uygun sonuçlar doğurmayabilir.

Bu rapor herhangi bir sürede belirli bir getirinin sağlanacağına dair bir taahhüt içermemekte olup, zaman içerisinde piyasa koşullarında meydana gelen değişiklikler nedeniyle yorum ve tavsiyelerde değişiklikler söz konusu olabilir. Bu raporda bahsedilen yatırım araçlarının fiyatları ve değerleri yatırımcıların menfaatlerine aykırı olarak hareket edebilir ve netice itibarıyla yatırımcılar anaparalarını kaybetme riski ile karşı karşıya kalabilirler. Bu raporda yer alan geçmiş performans verileri gelecekte elde edilecek sonuçların bir garantisi olarak kabul edilemez.

Bu raporda yer alan tüm bilgiler ve görüşler yatırımcıları bilgilendirmek amacıyla, Galata Menkul Değerler A.Ş. tarafından güncel ve güvenilir kaynaklardan temin edilmiş olmakla beraber, Galata Menkul Değerler A.Ş. söz konusu bilgilerin doğru ve tam olduğunu taahhüt etmemektedir. Raporlardaki yorumlardan, bilgilerin tam veya doğru olmaması ve/veya güncellenme nedeniyle doğabilecek maddi ve manevi zararlardan Galata Menkul Değerler A.Ş. ve çalışanları sorumlu tutulamaz.

Bu rapor, sadece gönderildiği kişilerin kullanımı içindir. Bu raporun tümü veya bir kısmı Galata Menkul Değerler A.Ş.'nin yazılı izni olmadan çoğaltılamaz, yayınlanamaz veya üçüncü kişilere gösterilemez, ticari amaçla kullanılamaz. Aksi halde, Galata Menkul Değerler A.Ş. uğramış olduğu bütün zarar ve ziyanı talep etme hakkını saklı tutar.