

Yakın Vade Strateji Fikirleri

Günlük Teknik Analiz Bazlı Beğendiklerimiz

Hisse	Destek 2	Destek 1	Son Fiyat	Direnç 1	Direnç 2	Ort.Günlük Hacim 3 Ay (MnTL)	Ort.Günlük Adet 3 Ay (MnTL)
HALKB	15,76	15,93	16,21	16,49	16,66	704,0	43,7
KOZAA	64,23	66,89	71,20	75,51	78,17	526,2	8,0
KOZAL	19,75	20,35	21,32	22,29	22,89	1.705,7	78,2
KRDMD	25,97	26,36	27,00	27,64	28,03	1.249,3	49,1
ODAS	6,21	6,31	6,47	6,63	6,73	303,9	49,0
SASA	4,03	4,12	4,27	4,42	4,51	1.754,2	420,0
SOKM	39,15	39,70	40,58	41,46	42,01	330,7	7,5
TCELL	90,95	91,75	93,05	94,35	95,15	2.057,5	22,6
THYAO	282,25	286,74	294,00	301,26	305,75	7.205,4	25,4
TUPRS	144,07	145,46	147,70	149,94	151,33	2.712,1	17,6
TURSG	12,70	12,87	13,15	13,43	13,60	158,8	12,6
YKBNK	28,16	28,70	29,58	30,46	31,00	4.839,9	175,5
ZOREN	4,19	4,23	4,29	4,35	4,39	305,8	71,3
FROTO-AL	KCHOL-SAT	Pair Trade					

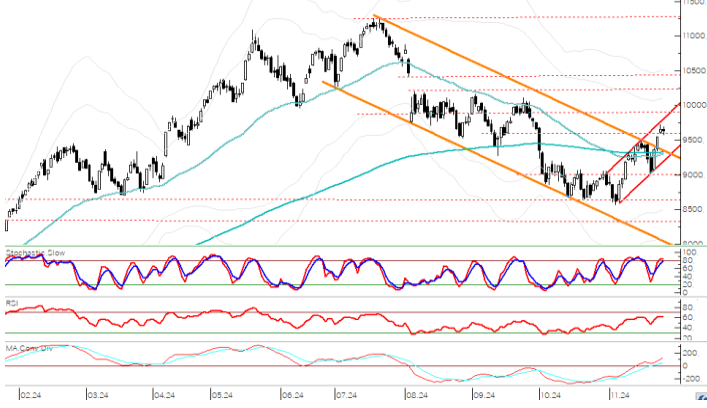
Günlük Teknik Analiz Bazlı Beğenmediklerimiz

Hisse	Destek 2	Destek 1	Son Fiyat	Direnç 1	Direnç 2	Ort.Günlük Hacim 3 Ay (MnTL)	Ort.Günlük Adet 3 Ay (MnTL)
ASELS	65,73	66,43	67,55	68,67	69,37	2.017,9	33,0

Yakın Vade Strateji Fikirleri'nde yer alan hisselerde günlük performans baz alındığından, yatırımcılar ilk aşamada %0.9-%2, ikinci aşamada %3.1-%4 aralıklarını pozisyon kapatma ve/veya kar alma seviyeleri olarak takip edebilirler.

Günün Öne Çıkan Grafiği

BİST-100 (Günlük, TL)



Kaynak : Matriks, Garanti BBVA Yatırım

Açılış Öncesi

- ABD'de seçim yarışını önde tamamlayan Donald Trump'ın Çin, Meksika ve Kanada'ya ek vergi açıklaması dalgalanan piyasalarda, jeopolitik riskleri azaltan haber akışı dengelenme sağladı. Lübnan'da İsrail ve Hizbullah arasında sağlanan ateşkes jeopolitik riskleri azaltan son gelişme.
- Yeni günde vadeli S&P500 endeksi -%0.1, vadeli MSCI GOP endeksi -%0.4 ile sınırlı olumsuz eğilime sahip.

BİST-100

- Yurt içinde para politikasına ilişkin beklentiler fiyatlamalar üzerinde etkili olmayı sürdürüyor. Para Politikası Kurulu toplantısı sonrasında BİST-100 endeksi %2.8, BİST-Bankacılık endeksi %3.6 oranında değer kazandı. Para politikasına ilişkin beklentiler açısından TCMB Başkanı Karahan'ın İstanbul Sanayi Odası'nda bugün yapacağı konuşma (15:00) takip edilecek.
- Dün küresel risk iştahı üzerinde baskıya neden olan vergi haberleri nedeniyle BİST'te kar satışı ve dalgalanma öngörmüştük. Bugün itibarıyla jeopolitik riskleri azaltan son gelişmelerin ardından toparlanmanın devamı beklenebilir. BİST-100 endeksinde 9.500-9.300 desteği üzerinde öne çıkabilecek dirençleri 9.700-9.720 ve 9.850-9.900 olarak izliyoruz.

Yakın Vade Strateji Fikirleri Performansı - Ekim

Önerilerin Gün İçi Performansı (Aylık/Yıllık)	+%2.2 / +%72.2
BİST-100 Performans (Aylık/Yıllık)	-%8.2 / +%18.6
Başarı Oranı	%61
Toplam Öneri Sayısı	2416
Günlük Ort. Öneri Sayısı	11.6

Piyasa Ajandası

- 27.Kas TCMB Başkanı Karahan İSO Olağan Meclis Toplantısında Konuşacak
- 27.Kas ABD GSYH (3Ç24)
- 28.Kas Türkiye Dış Ticaret Dengesi
- 28.Kas TCMB PPK Toplantı Tutanakları
- 28.Kas ABD Borsaları Tatil Nedeniyle Kapalı
- 29.Kas Türkiye GSYH (3Ç24)
- 29.Kas TCMB Finansal İstikrar Raporu
- 29.Kas BDDK Bankacılık Sektörü Net Kar/Zarar Durumu (Ekim)
- 29.Kas ABD Borsaları Tatil Nedeniyle Erken Kapanacak
- 01.Ara İstanbul Perakende Fiyatlar
- 03.Ara Türkiye Kasım Ayı Enflasyon Verisi
- 18.Ara Fed Toplantısı
- 26.Ara TCMB PPK Toplantısı
- 03.Oca Türkiye Aralık Ayı Enflasyon Verisi
- 20.Oca ABD'nin Yeni Başkan ve Başkan Yardımcısı Göreve Başlayacak
- 23.Oca TCMB PPK Toplantısı

Kaynak : BİST, Bloomberg, LSEG, KAP, Garanti BBVA Yatırım

Pay Piyasasında Kredili Alım ve Açığa Satış Kapsamındaki Tedbirlere İlişkin Toplu Çözeltge

Menkul Kıymet Tedbir Listesine Ulaşmak İçin Tıklayınız

Lütfen Arka Sayfadaki Uyarıları Okuyunuz

Yakın Vade Strateji Fikirleri tablomuzda teknik analiz baz alarak oluşturduğumuz listede yer almış hisselerde destek ve direnç seviyeleri, önceki gün kapanışına göre mekanik formüllerle hesaplanmaktadır. Bu nedenle bazı hisselerde destek ve direnç seviyelerini hisse senedinin kademesine göre yuvarlayarak dikkate almanız gerekmektedir. Hisselere yönelik destek direnç seviyeleri açılış öncesi belirlendiği için gün içi paylaşımağımız öneri ve/veya teknik analiz notlarında yer alacak seviyelerle farklılık gösterebilir. Hisseler alfabetik olarak sıralanmış, BIST-100 endeksi, Katılım-50 endeksi ve Garanti BBVA Yatırım Araştırma departmanı kapsamı baz alınmıştır. Performans değerlendirmesinde ilk 10 dakika verisi baz alınırken, performans bilgileri her ayın ilk işlem gününde paylaşılır. Açılış itibariyle Günlük Teknik Analiz Bazlı Beğendiklerimiz listesinde yer alan hisseler arasında %5 yükseliş ve üzerinde açılış gerçekleştirenler ile Günlük Teknik Analiz Bazlı Beğenmediklerimiz listesinde yer alan hisseler arasında %5 düşüş ve altında açılış gerçekleştirenler listeden çıkarılacak, performans değerlendirilmesine dahil edilmeyecektir. Pair Trade önerilerinde açılış itibariyle %5 yükseliş ve üzerinde açılış gerçekleştirenler listeden çıkarılacak, performans değerlendirilmesine dahil edilmeyecektir. Pair Trade öneri performanslarında BIST'te spot piyasa kapanışındaki veriler baz alınmaktadır. Yakın Vade Strateji Fikirleri'nde yer alan hisselerde günlük performans baz alındığından, yatırımcılar ilk aşamada %0.9-%2, ikinci aşamada %3.1-%4 aralıklarını pozisyon kapatma ve/veya kar alma seviyeleri olarak takip edebilirler. Arbitraj Fikirleri'nde öneri tarihinden itibaren izlenmekte ve arbitraj farkı %0,5 altına indiğinde öneri kapandığı gün performansına dahil edilmektedir. Arbitraj pozisyonlarında piyasa dalgalanmalarına karşı hesaplarda teminat durumlarına dikkat edilmelidir.

Özgür Yurtdaşseven
Direktör

oyurtdasseven@garantibbva.com.tr

Haluk Acar
Yönetici

hacar@garantibbva.com.tr

Emre Mursaloğlu
Yönetmen

arifmu@garantibbva.com.tr

YASAL UYARILAR

Bu rapordaki veri ve grafikler güvenilirliğine inandığımız sağlam kaynaklardan derlenmiş olup, yapılan yorumlar sadece GARANTİ YATIRIM MENKUL KIYMETLER A.Ş.'nin görüşünü yansıtmaktadır. Türkiye Garanti Bankası BBVA A.Ş.'nin bu rapordaki veri ve içeriğe ilişkin herhangi bir sorumluluğu bulunmamaktadır. Bu bilgiler ışığında yapılan ve yapılacak olan ileriye dönük yatırımların sonuçlarından Şirketimiz ve Türkiye Garanti Bankası BBVA A.Ş. hiçbir şekilde sorumlu tutulamaz. Ayrıca, Garanti Yatırım Menkul Kıymetler A.Ş.'nin yazılı izni olmadıkça bu raporların içeriği kısmen ya da tamamen üçüncü kişilerce hiçbir şekil ve ortamda yayınlanamaz, iktisap edilemez, alıntı yapılamaz, kullanılamaz. Rapor gönderilen kişiye özel ve münhasırdır. İlave olarak, bu raporun gönderildiği ve yukarıdaki açıklamalarımız doğrultusunda kullanıldığı ülkelerdeki yasal düzenlemelerden kaynaklı tüm talep ve dava haklarımız saklıdır.

Sermaye Piyasası Kurulunun "Yatırım Hizmetleri ve Faaliyetleri ile Yan Hizmetlere İlişkin Esaslar Hakkında Tebliğ"i Uyarınca Yayımlanan Uyarı Notu : Burada yer alan yatırım bilgi, yorum ve tavsiyeleri yatırım danışmanlığı kapsamında değildir. Yatırım danışmanlığı hizmeti, yetkili kuruluşlar tarafından kişilerin risk ve getiri tercihleri dikkate alınarak kişiye özel sunulmaktadır. Burada yer alan yorum ve tavsiyeler ise genel niteliktedir. Bu tavsiyeler mali durumunuz ile risk ve getiri tercihlerinize uygun olmayabilir. Bu nedenle, sadece burada yer alan bilgilere dayanılarak yatırım kararı verilmesi beklentilerinize uygun sonuçlar doğurmayabilir.

Sermaye Piyasası Kurulunun "Yatırım Hizmetleri ve Faaliyetleri ile Yan Hizmetlere İlişkin Esaslar Hakkında Tebliğ"i Uyarınca Yapılacak Uyarı: Size sunduğum yatırım bilgi, yorum ve tavsiyeleri yatırım danışmanlığı kapsamında değildir. Bu tavsiyeler genel nitelikte olup, özel olarak sizin mali durumunuz ile risk ve getiri tercihlerinize uygun olarak hazırlanmadı. Bu nedenle, sadece burada yer alan bilgilere dayanılarak yatırım kararı verilmesi beklentilerinize uygun sonuçlar doğurmayabilir.