

## Otomotiv Sektörü—Türkiye

### Otomobil ve Hafif Ticari Araç Pazarı – Ekim

#### Öne Çıkan Gelişmeler

- ⇒ Ekim ayında otomobil ve hafif ticari araç pazarı (HTA) yıllık bazda %4.0 azalarak 97,274 adet oldu (otomobil: -8.4%; HTA: 15.2%). 87,740 adet olan Eylül ayı satış rakamlarına göre ise %10.9 artış kaydedilmiş oldu.
- ⇒ Otomobil ve HTA pazarı 10 yıllık Ekim ayı ortalama satışlarının %40.1 üzerinde gerçekleşti (otomobil: %41; HTA: %37.1).
- ⇒ 2024 yılı Ocak-Ekim döneminde otomobil ve HTA pazarı %1.2 oranında (otomobil: +0.2%; HTA: -6.3%) azalarak 947,166 adet olarak gerçekleşti. Böylece, 1Ç24 sonrasında, Ağustos ayı hariç her ay daralma yaşanmış oldu. 4Ç23'te toplam 375,060 adet hafif araç (HA) satılmıştı.
- ⇒ Kalan aylarda son 3 ay ortalama satış adetleri yakalanırsa, bu durumda yılı 1,130,598 adet ile tamamlamış olacağız. Söz konusu olası hacim 2024'ün %8.3 daralma ile tamamlanabileceğini işaret ediyor. Bu da 2024'ün tamamı için otomotiv sektöründe beklenenden daha güçlü bir yıl kapanışını ifade ediyor.
- ⇒ Ocak-Ekim dönemi otomobil pazarında, elektrikli otomobil satışları %9.3 (önceki: %8.7) pay aldı (160kW altı: %7.6; 160kW üstü: %1.7).
- ⇒ Ekim ayında perakende satışlarda artış DOAS için %43.8 ve FROTO için %69.0 iken TOASO'da ise FIAT marka araçların neredeyse yarı yarıya düşüşünden dolayı %17.8 azalış oldu. Ocak-Ekim döneminde ise perakende satışlarda azalış FROTO için %6.9 ve TOASO için %22.5 iken DOAS için %1.7 artış oldu.

Not: DOAS için perakende satışlar iş hacminin yaklaşık %30'unu oluştururken, FROTO'da yurtiçi satışlar yaklaşık %20'dir. ODD verileri TOASO satış hacminin ise kabaca %75'ini yansıtmaktadır. Dönemsel olarak oranlar farklılık gösterebilir.

HA (Binek+HTA) Pazarı	Ocak	Şubat	Mart	Nisan	Mayıs	Haziran	Temmuz	Ağustos	Eylül	Ekim	Kasım	Aralık	10 -Ay Kümüle	Toplam
2014	32,670	35,021	47,581	53,305	58,121	60,163	59,907	60,199	66,531	66,573	80,621	146,989	540,071	767,681
2015	34,615	55,331	83,302	91,602	81,542	86,158	83,836	82,577	64,025	64,255	84,601	156,173	727,243	968,017
2016	32,713	52,825	82,948	84,887	93,904	91,540	58,533	71,556	67,593	83,000	122,309	141,912	719,499	983,720
2017	35,323	46,965	73,802	75,988	85,422	83,658	82,297	72,536	71,352	91,752	100,859	136,240	719,095	956,194
2018	35,076	47,009	76,345	71,126	72,755	51,037	52,734	34,346	23,028	21,571	58,204	77,706	485,027	620,937
2019	14,373	24,875	49,221	30,971	33,016	42,688	17,927	26,246	41,992	49,075	58,176	90,500	330,384	479,060
2020	27,273	47,122	50,008	26,457	32,235	70,973	87,401	61,533	90,619	94,733	80,141	104,293	588,354	772,788
2021	43,728	58,504	96,428	61,488	54,734	79,819	47,849	58,454	57,141	56,746	60,216	62,243	614,891	737,350
2022	38,131	49,472	64,267	60,035	65,167	80,652	52,206	48,336	62,084	65,222	82,311	115,220	585,572	783,103
2023	50,894	81,148	103,929	97,679	111,556	112,163	113,959	89,454	96,793	101,367	115,040	158,653	958,942	1,232,635
2024/10	79,701	105,990	109,828	75,919	100,305	106,238	94,037	90,134	87,740	97,274			947,166	947,166
<b>Yıllık Değişim</b>	56.6%	30.6%	5.7%	-22.3%	-10.1%	-5.3%	-17.5%	0.8%	-9.4%	-4.0%	39.8%	37.7%	-1.2%	57%
<b>5 yıllık ort</b>	47,945	68,447	84,892	64,316	72,799	89,969	79,090	69,582	78,875	83,068	79,177	106,182	738,985	800,987
<b>10 yıllık ort</b>	39,183	56,924	79,008	67,615	73,064	80,493	69,078	63,517	66,237	72,500	84,248	118,993	667,617	830,149

Kaynak: ODD, Garanti BBVA Yatırım

## Otomotiv Sektörü—Şirket Verileri

Tofaş / Stellantis	Oca	Şub	Mar	1Ç24	Nis	May	Haz	2Ç24	Tem	Ağu	Eyl	3Ç24	Eki	Kümü.
FIAT	11,724	13,560	14,699	39,983	9,403	8,826	12,809	31,038	11,115	11,135	7,721	29,971	8,605	109,597
CITROEN	2,969	7,730	6,785	17,484	2,633	3,911	5,903	12,447	4,274	4,340	3,664	12,278	4,593	46,802
DS	403	209	189	801	78	127	121	326	117	95	40	252	129	1,508
OPEL	2,319	6,326	5,942	14,587	3,620	3,752	4,769	12,141	4,883	5,315	4,787	14,985	5,042	46,755
PEUGEOT	3,956	6,142	6,830	16,928	3,972	5,293	6,180	15,445	5,431	5,050	5,055	15,536	6,702	54,611
STELLANTIS TOTAL	9,647	20,407	19,746	49,800	10,303	13,083	16,973	40,359	14,705	14,800	13,546	43,051	16,466	149,676
<b>TOTAL</b>	<b>21,371</b>	<b>33,967</b>	<b>34,445</b>	<b>89,783</b>	<b>19,706</b>	<b>21,909</b>	<b>29,782</b>	<b>71,397</b>	<b>25,820</b>	<b>25,935</b>	<b>21,267</b>	<b>73,022</b>	<b>25,071</b>	<b>259,273</b>

Büyüme, yıllık	Oca	Şub	Mar	1Ç24	Nis	May	Haz	2Ç24	Tem	Ağu	Eyl	3Ç24	Eki	Kümü.
2024 TOTAL	25.6%	-1.3%	-15.7%	-2.7%	-42.3%	-54.8%	-25.6%	-41.8%	-33.5%	18.7%	-24.8%	-17.9%	-17.8%	-22.5%
2024 FIAT	18.8%	-29.8%	-28.4%	-19.6%	-43.7%	-53.2%	-19.5%	-39.7%	-39.8%	59.0%	-50.3%	-26.9%	-46.3%	-43.4%
2024 STELLANTIS	35.0%	35.0%	-2.9%	16.9%	-41.1%	-55.8%	-29.6%	-43.3%	-27.7%	-0.3%	6.3%	-10.2%	13.7%	-31.7%

Doğuş Oto	Oca	Şub	Mar	1Ç24	Nis	May	Haz	2Ç24	Tem	Ağu	Eyl	3Ç24	Eki	Kümü.	Toplamdaki pay
AUDI	1,265	1,560	1,370	4,195	884	1,274	1,078	3,236	1,607	1,901	1,346	4,854	2,113	14,398	10%
BENTLEY	1	2	9	12	2	3	2	7	1	1	6	8	2	29	0%
CUPRA	368	636	1,037	2,041	461	744	863	2,068	872	733	455	2,060	653	6,822	5%
LAMBORGHINI	2	3	1	6	1	2	1	4	1	1	4	6	-	16	0%
PORSCHE	78	93	117	288	63	99	61	223	61	78	90	229	167	907	1%
SCANIA	95	266	390	751	226	595	150	971	173	116	289	289	2,011	1%	
SEAT	381	769	1,133	2,283	571	830	1,368	2,769	1,722	717	424	2,863	965	8,880	6%
*SKODA	2,718	4,066	2,798	9,582	2,126	4,162	4,352	10,640	3,460	3,230	3,414	10,104	3,766	34,092	24%
VOLKSWAGEN	6,516	6,730	5,341	18,587	6,787	9,794	6,739	23,320	8,757	6,611	5,841	21,209	9,985	73,101	52%
<b>TOTAL</b>	<b>11,424</b>	<b>14,125</b>	<b>12,196</b>	<b>37,745</b>	<b>11,121</b>	<b>17,503</b>	<b>14,614</b>	<b>43,238</b>	<b>16,654</b>	<b>13,388</b>	<b>11,580</b>	<b>41,622</b>	<b>17,651</b>	<b>140,256</b>	100%

Büyüme, yıllık	Oca	Şub	Mar	1Ç24	Nis	May	Haz	2Ç24	Tem	Ağu	Eyl	3Ç24	Eki	Kümü.
2024	9.3%	24.7%	-32.8%	-5.5%	-24.5%	9.5%	16.5%	0.0%	-11.0%	10.2%	-0.2%	-2.0%	43.8%	1.7%

\*Doğuş Oto, Yüce Auto (Skoda distribütörü) hisselerinin %50'sine iştirak etmesine rağmen, şirket faaliyetleri üzerinde kontrol gücüne sahip değildir. Özkaynak yöntemiyle değerlendirilen yatırımlar kalemiyle net kar üzerinde etkisi bulunmaktadır.

Kaynak: ODD, Garanti BBVA Yatırım

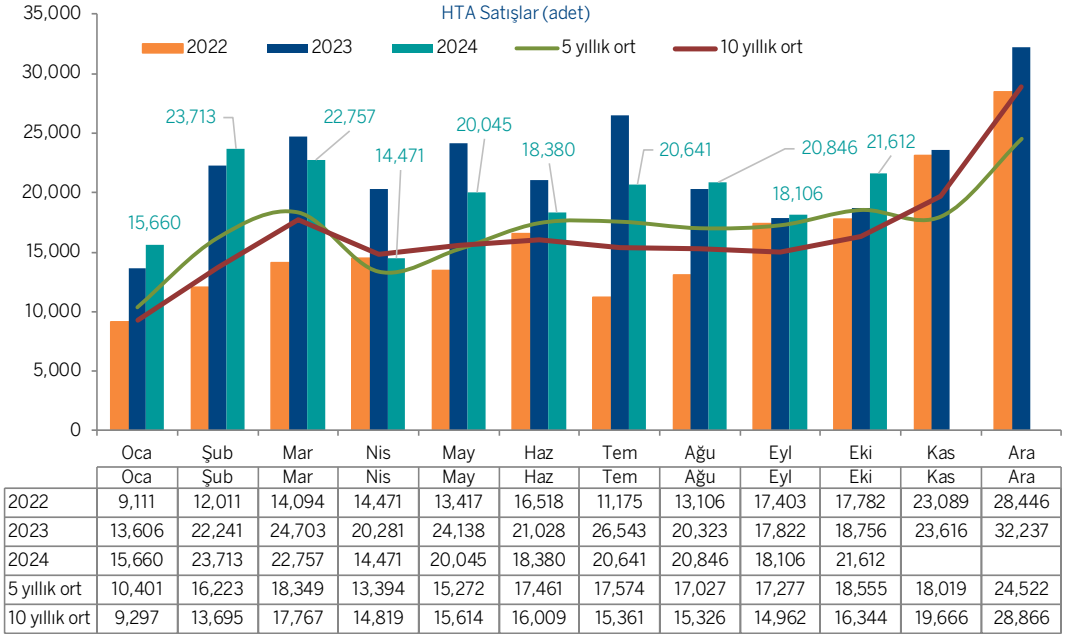
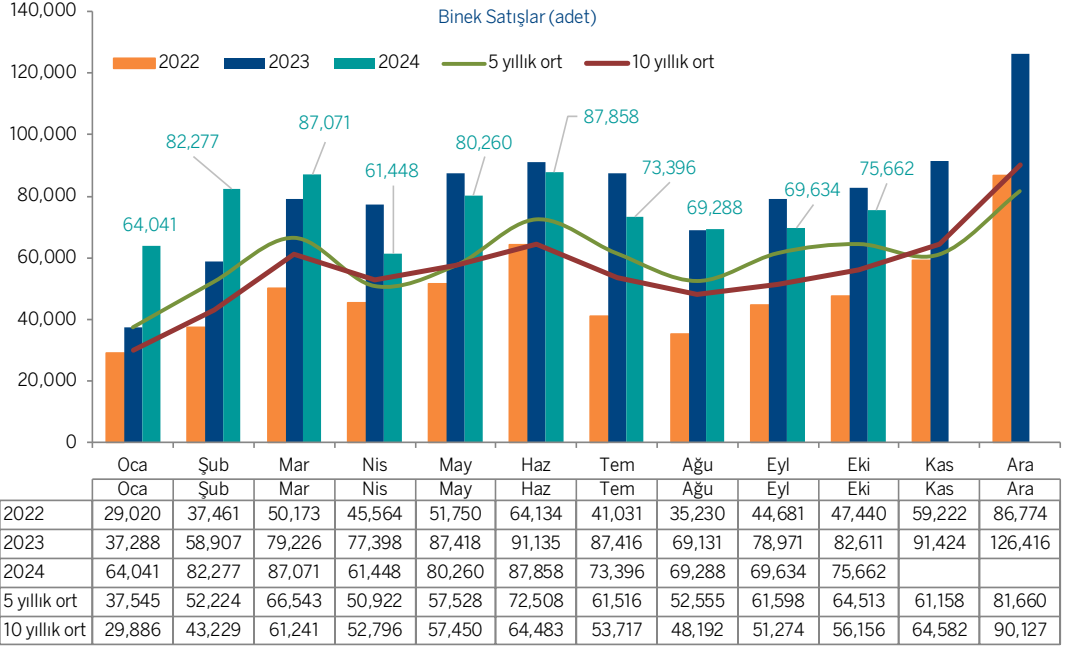
Ford Otosan	Oca	Şub	Mar	1Ç24	Nis	May	Haz	2Ç24	Tem	Ağu	Eyl	3Ç24	Eki	4Ç24	Kümü.
Binek	3,078	1,951	3,284	8,313	1,872	2,572	2,518	6,962	2,016	2,345	1,322	5,683	1,864	1,864	22,822
Hafif Ticari Araç	3,204	5,194	5,040	13,438	4,640	6,478	5,131	16,249	5,994	5,814	6,029	17,837	6,861	6,861	54,385
<b>Hafif Araç (Toplam)</b>	<b>6,282</b>	<b>7,145</b>	<b>8,324</b>	<b>21,751</b>	<b>6,512</b>	<b>9,050</b>	<b>7,649</b>	<b>23,211</b>	<b>8,010</b>	<b>8,159</b>	<b>7,351</b>	<b>23,520</b>	<b>8,725</b>	<b>8,725</b>	<b>77,207</b>

	3A24 Adet	3A24 Gelir (mnUSD)	2Ç24	6A24 Adet	6A24 Gelir (mnUSD)	3Ç24	9A24 Adet	9A24 Gelir (mnUSD)	12A24 Gelir (mnUSD)
İhracat	89,971	2,000	63,962	153,933	3,504	86,132	240,065	5,762	5,762

Büyüme, yıllık	Oca	Şub	Mar	1Ç24	Nis	May	Haz	2Ç24	Tem	Ağu	Eyl	3Ç24	Eki	4Ç24	Kümü.
2024	71.6%	-11.9%	-25.9%	-5.4%	-14.8%	-2.2%	-29.9%	-16.5%	-31.3%	-1.7%	4.7%	-12.8%	69.0%	-64.5%	-6.9%
2024 Binek	392.5%	18.6%	13.1%	60.7%	-32.9%	-19.5%	-7.3%	-20.0%	-4.6%	-7.1%	-47.4%	-20.6%	-12.6%	-81.2%	-26.2%
2024 HTA	5.5%	-19.7%	-39.5%	-24.6%	-4.4%	6.9%	-37.4%	-14.9%	-37.2%	0.6%	33.7%	-10.1%	126.5%	-53.3%	-23.9%

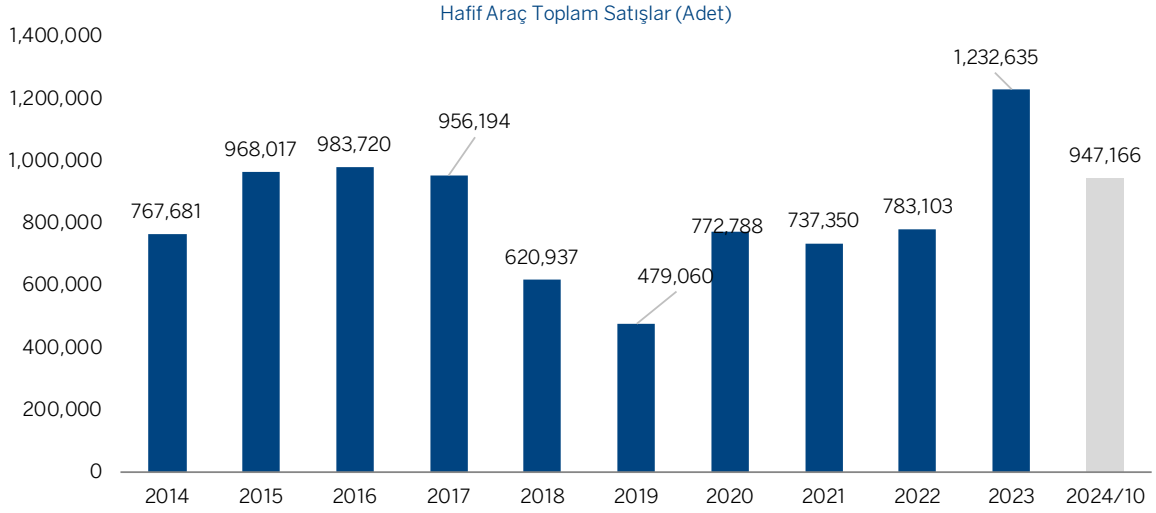
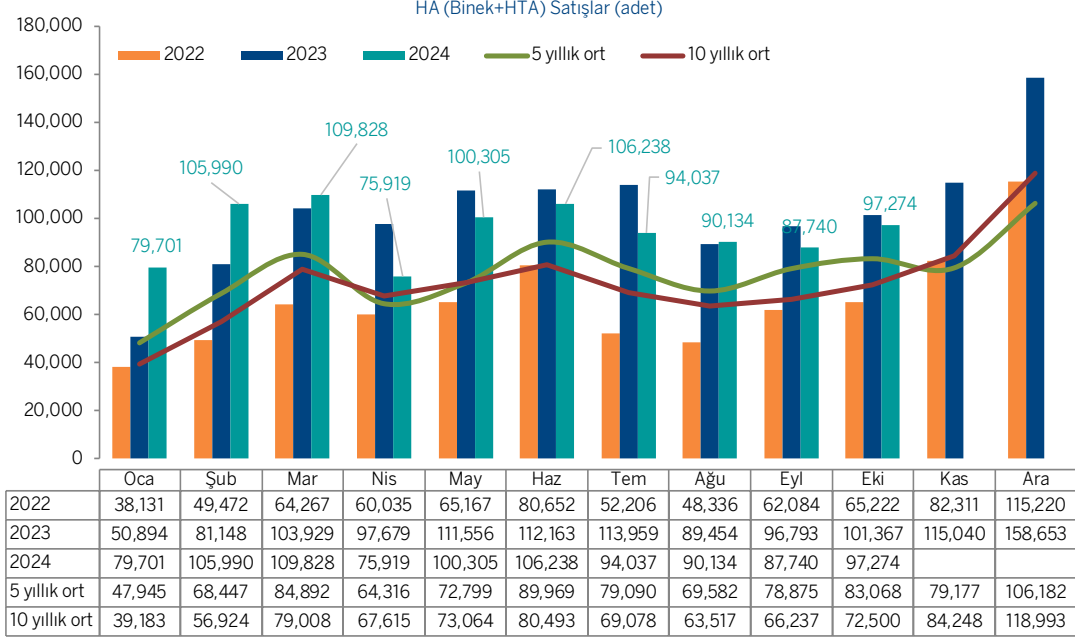
Kaynak: Ford Otosan, Garanti BBVA Yatırım

## Otomotiv Sektörü—Sektörel Veriler



Kaynak: ODD, Garanti BBVA Yatırım

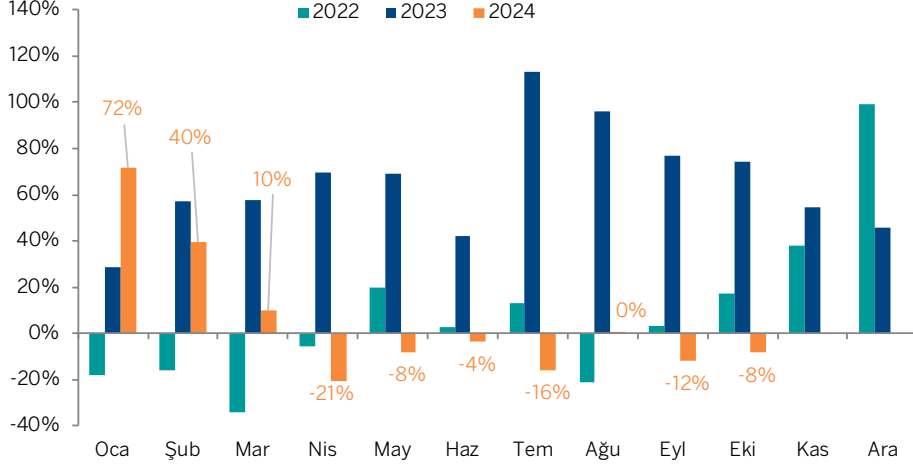
## Otomotiv Sektörü—Sektörel Veriler



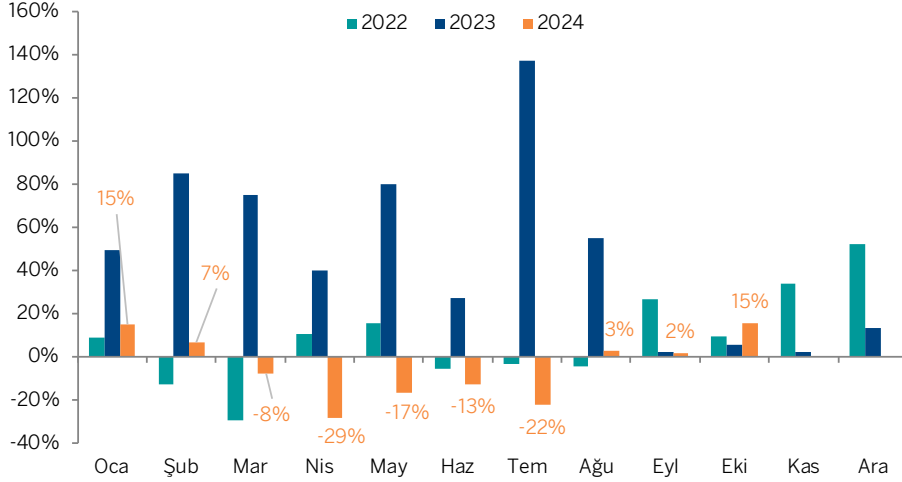
Kaynak: ODD, Garanti BBVA Yatırım

## Otomotiv Sektörü—Sektörel Veriler

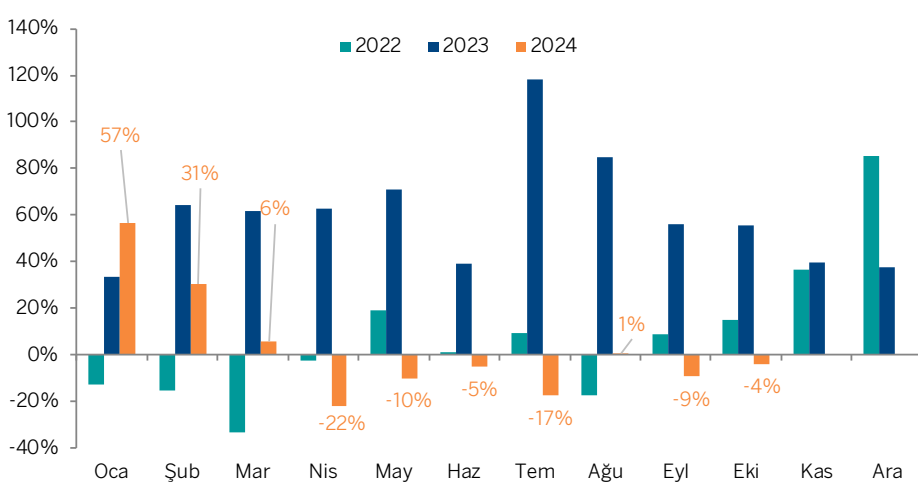
Binek Büyüme



HTA Büyüme



HA (Binek+HTA) Büyüme



Kaynak: ODD, Garanti BBVA Yatırım

**Analist:** Emin Tay  
+90 (212) 384 1247  
[ETay@garantibbva.com.tr](mailto:ETay@garantibbva.com.tr)

## UYARI NOTU

Model Portföy hisseleri, Araştırma Bölümü'nün Endeks Üzeri (EÜ) ve Endekse Paralel (EP) tavsiyesi verdiği hisseler arasından; şirketlerin uzun dönemli mali verilerine dayalı olarak yapılan temel analiz ve kısa vadeli beklentiler bir arada değerlendirilerek oluşturulmuştur. Tercih etmediğimiz hisseler ise benzer analizler ile, Araştırma Bölümü'nün Endekse Paralel (EP) ve Endeks Altı (EA) tavsiyesi verdiği hisseler arasından seçilir. Model Portföy değişiklik raporunda, hissenin portföye giriş ya da çıkış gerekçesi belirtilir. Bir hissenin Model Portföy'e girmesi ya da çıkması uzun vadeli temel tavsiyesinin değiştiği anlamına gelmemektedir. Model Portföy, sanal bir portföy olup; piyasa beklentimiz ve de içerisinde yer alan hisselerin beklentileri doğrultusunda ağırlıklandırılarak kümülatif performansı ile değerlendirilmektedir. Dolayısıyla Model Portföy ve Model Portföy kapsamında yapılan değişimler, yatırımcının risk ve getiri tercihleri ile birebir örtüşmeyebilir.

Burada yer alan yatırım bilgi, yorum ve tavsiyeleri yatırım danışmanlığı kapsamında değildir. Yatırım danışmanlığı hizmeti, yetkili kuruluşlar tarafından kişilerin risk ve getiri tercihleri dikkate alınarak kişiye özel sunulmaktadır. Burada yer alan yorum ve tavsiyeler ise genel niteliktedir. Bu tavsiyeler mali durumunuz ile risk ve getiri tercihlerinize uygun olmayabilir. Bu nedenle, sadece burada yer alan bilgilere dayanılarak yatırım kararı verilmesi beklentilerinize uygun sonuçlar doğurmayabilir.

Veri ve grafikler güvenilirliğine inandığımız sağlam kaynaklardan derlenmiş olup, yapılan yorumlar sadece GARANTİ YATIRIM MENKUL KIYMETLER A.Ş.'nin görüşünü yansıtmaktadır. Bu bilgiler ışığında yapılan ve yapılacak olan ileriye dönük yatırımların sonuçlarından Şirketimiz hiçbir şekilde sorumlu tutulamaz. Ayrıca, Garanti Yatırım Menkul Kıymetler A.Ş.'nin yazılı izni olmadıkça içeriği kısmen ya da tamamen üçüncü kişilerce hiç bir şekil ve ortamda yayınlanamaz, iktisap edilemez, alıntı yapılamaz, kullanılamaz. İleti, gönderilen kişiye özel ve münhasırdır. İlave olarak, bu raporun gönderildiği ve yukarıdaki açıklamalarımız doğrultusunda kullanıldığı ülkelerdeki yasal düzenlemelerden kaynaklı tüm talep ve dava haklarımız saklıdır.

Garanti BBVA Yatırım ile ilgili detay bilgilere <https://www.garantibbvayatirim.com.tr/hakkimizda> aracılığıyla erişebilirsiniz.

### Garanti Yatırım Menkul Değerler A.Ş.

Nispetiye Mahallesi  
Barbaros Bul. Çiftçi Towers Kule 1,  
34340 Beşiktaş / İstanbul  
Telefon: 212 384 11 21  
Faks: 212 352 42 40  
E-mail: [arastirma@garantibbva.com.tr](mailto:arastirma@garantibbva.com.tr)

---

### Hisse Senedi Tavsiye Tanımları

---

EÜ	Hisse senedinin önümüzdeki 12 ay sonundaki getirisinin, BIST100 endeksinin getirisinin üzerinde olması beklenmektedir.
EP	Hisse senedinin önümüzdeki 12 ay sonundaki getirisinin, BIST100 endeksinin getirisine yakın olması beklenmektedir.
EA	Hisse senedinin önümüzdeki 12 ay sonundaki getirisinin, BIST100 endeksinin getirisinin altında olması beklenmektedir.