

# Otomotiv Sektörü—Türkiye

## Otomobil ve Hafif Ticari Araç Pazarı – Aralık

### 2024 Yılında Rekor Satış

- ⇒ Aralık ayında otomobil ve hafif ticari araç pazarı (HTA) yıllık bazda %7.3 artarak 170,249 adet oldu (otomobil: 6.6%; HTA: 9.9%). 121,094 adet olan Kasım ayı satış rakamlarına göre ise %40.6 artış kaydedilmiş oldu.
- ⇒ Otomobil ve HTA pazarı (HA: Hafif Araç) 10 yıllık Aralık ayı ortalama satışlarının %43.1 üzerinde gerçekleşti (otomobil: %49.6; HTA: %22.8).
- ⇒ 2023'te pandemi sonrası yüksek araç talebi oluşmuş ve %57 büyüme ile 1,232,635 adet satış gerçekleşmişti. Yüksek bazın etkisiyle 2024 yılına girilirken piyasada konsensüs önemli oranda bir daralma ile 800-900bin bandını işaret ediyordu. Ancak son gelen rakamlar sonrası Türkiye HA pazarı geçen seneyi dahi geçerek yeni bir rekora imza atmış oldu.
- 2024'te engellilere vergi avantajlı araçların yüksek satışı,
  - Leasing için filoların yenileme talebi,
  - GSR-II düzenlemesinden dolayı önceki modellerin promosyon ve iskontoları,
  - Elektrikli araç satışlarının vergi avantajıyla yeni talep yaratması gibi etkenler rekoru getirdi.
- ⇒ Elektrikli otomobil satışlarının payı Aralık ayında da hız kesmedi. 2024'te otomobil pazarında elektrikli otomobil satışları %10.7 (Kasım: %9.9; Ekim: %9.3) pay alarak (160kW altı: %8.7; 160kW üstü: %2.0) 105,315 adete ulaştı.
- ⇒ Aralık ayında perakende satışlarda artış DOAS için %11.7 ve FROTO için %43.2 ve TOASO'da %0.3 oldu. 2024 yılının tamamında ise perakende satışlarda TOASO'da %18.1 azalış olurken, FROTO ve DOAS'ta sırasıyla %2.5 ve %5.4 artış gerçekleşmiş oldu.

Not: DOAS için perakende satışlar iş hacminin yaklaşık %30'unu oluştururken, FROTO'da yurtiçi satışlar yaklaşık %20'dir. ODD verileri TOASO satış hacminin ise kabaca %75'ini yansıtmaktadır. Dönemsel olarak oranlar farklılık gösterebilir.

| HA (Binek+HTA) Pazarı | Ocak   | Şubat   | Mart    | Nisan  | Mayıs   | Haziran | Temmuz  | Ağustos | Eylül  | Ekim    | Kasım   | Aralık  | 12 -Ay Kümüle |
|-----------------------|--------|---------|---------|--------|---------|---------|---------|---------|--------|---------|---------|---------|---------------|
| 2014                  | 32,670 | 35,021  | 47,581  | 53,305 | 58,121  | 60,163  | 59,907  | 60,199  | 66,531 | 66,573  | 80,621  | 146,989 | 767,681       |
| 2015                  | 34,615 | 55,331  | 83,302  | 91,602 | 81,542  | 86,158  | 83,836  | 82,577  | 64,025 | 64,255  | 84,601  | 156,173 | 968,017       |
| 2016                  | 32,713 | 52,825  | 82,948  | 84,887 | 93,904  | 91,540  | 58,533  | 71,556  | 67,593 | 83,000  | 122,309 | 141,912 | 983,720       |
| 2017                  | 35,323 | 46,965  | 73,802  | 75,988 | 85,422  | 83,658  | 82,297  | 72,536  | 71,352 | 91,752  | 100,859 | 136,240 | 956,194       |
| 2018                  | 35,076 | 47,009  | 76,345  | 71,126 | 72,755  | 51,037  | 52,734  | 34,346  | 23,028 | 21,571  | 58,204  | 77,706  | 620,937       |
| 2019                  | 14,373 | 24,875  | 49,221  | 30,971 | 33,016  | 42,688  | 17,927  | 26,246  | 41,992 | 49,075  | 58,176  | 90,500  | 479,060       |
| 2020                  | 27,273 | 47,122  | 50,008  | 26,457 | 32,235  | 70,973  | 87,401  | 61,533  | 90,619 | 94,733  | 80,141  | 104,293 | 772,788       |
| 2021                  | 43,728 | 58,504  | 96,428  | 61,488 | 54,734  | 79,819  | 47,849  | 58,454  | 57,141 | 56,746  | 60,216  | 62,243  | 737,350       |
| 2022                  | 38,131 | 49,472  | 64,267  | 60,035 | 65,167  | 80,652  | 52,206  | 48,336  | 62,084 | 65,222  | 82,311  | 115,220 | 783,103       |
| 2023                  | 50,894 | 81,148  | 103,929 | 97,679 | 111,556 | 112,163 | 113,959 | 89,454  | 96,793 | 101,367 | 115,040 | 158,653 | 1,232,635     |
| 2024                  | 79,701 | 105,990 | 109,828 | 75,919 | 100,305 | 106,238 | 94,037  | 90,134  | 87,740 | 97,274  | 121,094 | 170,249 | 1,238,509     |
| <b>Yıllık Değişim</b> | 56.6%  | 30.6%   | 5.7%    | -22.3% | -10.1%  | -5.3%   | -17.5%  | 0.8%    | -9.4%  | -4.0%   | 5.3%    | 7.3%    | 0.5%          |
| <b>5 yıllık ort</b>   | 34,880 | 52,224  | 72,771  | 55,326 | 59,342  | 77,259  | 63,868  | 56,805  | 69,726 | 73,429  | 79,177  | 106,182 | 800,987       |
| <b>10 yıllık ort</b>  | 34,480 | 49,827  | 72,783  | 65,354 | 68,845  | 75,885  | 65,665  | 60,524  | 64,116 | 69,429  | 84,248  | 118,993 | 830,149       |

Kaynak: ODD, Garanti BBVA Yatırım

## Otomotiv Sektörü—Şirket Verileri

| Tofaş / Stellantis | Oca           | Şub           | Mar           | Nis           | May           | Haz           | Tem           | Ağu           | Eyl           | Eki           | Kas           | Ara           | 4Ç24           | Kümü.          |
|--------------------|---------------|---------------|---------------|---------------|---------------|---------------|---------------|---------------|---------------|---------------|---------------|---------------|----------------|----------------|
| FIAT               | 11,724        | 13,560        | 14,699        | 9,403         | 8,826         | 12,809        | 11,115        | 11,135        | 7,721         | 8,605         | 13,249        | 15,903        | 37,757         | 138,749        |
| CITROEN            | 2,969         | 7,730         | 6,785         | 2,633         | 3,911         | 5,903         | 4,274         | 4,340         | 3,664         | 4,593         | 6,061         | 8,365         | 19,019         | 61,228         |
| DS                 | 403           | 209           | 189           | 78            | 127           | 121           | 117           | 95            | 40            | 129           | 169           | 294           | 592            | 1,971          |
| OPEL               | 2,319         | 6,326         | 5,942         | 3,620         | 3,752         | 4,769         | 4,883         | 5,315         | 4,787         | 5,042         | 6,704         | 8,997         | 20,743         | 62,456         |
| PEUGEOT            | 3,956         | 6,142         | 6,830         | 3,972         | 5,293         | 6,180         | 5,431         | 5,050         | 5,055         | 6,702         | 8,302         | 10,629        | 25,633         | 73,542         |
| STELLANTIS TOTAL   | 9,647         | 20,407        | 19,746        | 10,303        | 13,083        | 16,973        | 14,705        | 14,800        | 13,546        | 16,466        | 21,236        | 28,285        | 65,987         | 199,197        |
| <b>TOTAL</b>       | <b>21,371</b> | <b>33,967</b> | <b>34,445</b> | <b>19,706</b> | <b>21,909</b> | <b>29,782</b> | <b>25,820</b> | <b>25,935</b> | <b>21,267</b> | <b>25,071</b> | <b>34,485</b> | <b>44,188</b> | <b>103,744</b> | <b>337,946</b> |

| Büyüme, yıllık  | Oca   | Şub    | Mar    | Nis    | May    | Haz    | Tem    | Ağu   | Eyl    | Eki    | Kas    | Ara    | 4Ç24   | Kümü.  |
|-----------------|-------|--------|--------|--------|--------|--------|--------|-------|--------|--------|--------|--------|--------|--------|
| 2024 TOTAL      | 25.6% | -1.3%  | -15.7% | -42.3% | -54.8% | -25.6% | -33.5% | 18.7% | -24.8% | -17.8% | 0.3%   | 0.4%   | -4.7%  | -18.1% |
| 2024 FIAT       | 18.8% | -29.8% | -28.4% | -43.7% | -53.2% | -19.5% | -39.8% | 59.0% | -50.3% | -46.3% | -17.2% | -18.1% | -26.6% | -28.3% |
| 2024 STELLANTIS | 35.0% | 35.0%  | -2.9%  | -41.1% | -55.8% | -29.6% | -27.7% | -0.3% | 6.3%   | 13.7%  | 15.6%  | 15.0%  | 14.8%  | -9.1%  |

| Doğuş Oto    | Oca           | Şub           | Mar           | Nis           | May           | Haz           | Tem           | Ağu           | Eyl           | Eki           | Kas           | Ara           | 4Ç24          | Kümü.          |
|--------------|---------------|---------------|---------------|---------------|---------------|---------------|---------------|---------------|---------------|---------------|---------------|---------------|---------------|----------------|
| AUDI         | 1,265         | 1,560         | 1,370         | 884           | 1,274         | 1,078         | 1,607         | 1,901         | 1,346         | 2,113         | 1,790         | 3,512         | 7,415         | 19,700         |
| BENTLEY      | 1             | 2             | 9             | 2             | 3             | 2             | 1             | 1             | 6             | 2             | 3             | 5             | 10            | 37             |
| CUPRA        | 368           | 636           | 1,037         | 461           | 744           | 863           | 872           | 733           | 455           | 653           | 1,178         | 1,663         | 3,494         | 9,663          |
| LAMBORGHINI  | 2             | 3             | 1             | 1             | 2             | 1             | 1             | 1             | 4             | -             | 2             | 4             | 6             | 22             |
| PORSCHE      | 78            | 93            | 117           | 63            | 99            | 61            | 61            | 78            | 90            | 167           | 136           | 160           | 463           | 1,203          |
| SCANIA       | 95            | 266           | 390           | 226           | 595           | 150           | 173           | 116           | -             | -             | -             | -             | -             | 2,011          |
| SEAT         | 381           | 769           | 1,133         | 571           | 830           | 1,368         | 1,722         | 717           | 424           | 965           | 2,414         | 1,176         | 4,555         | 12,470         |
| *SKODA       | 2,718         | 4,066         | 2,798         | 2,126         | 4,162         | 4,352         | 3,460         | 3,230         | 3,414         | 3,766         | 3,674         | 6,210         | 13,650        | 43,976         |
| VOLKSWAGEN   | 6,516         | 6,730         | 5,341         | 6,787         | 9,794         | 6,739         | 8,757         | 6,611         | 5,841         | 9,985         | 10,356        | 13,342        | 33,683        | 96,799         |
| <b>TOTAL</b> | <b>11,424</b> | <b>14,125</b> | <b>12,196</b> | <b>11,121</b> | <b>17,503</b> | <b>14,614</b> | <b>16,654</b> | <b>13,388</b> | <b>11,580</b> | <b>17,651</b> | <b>19,553</b> | <b>26,072</b> | <b>63,276</b> | <b>185,881</b> |

| Büyüme, yıllık | Oca  | Şub   | Mar    | Nis    | May  | Haz   | Tem    | Ağu   | Eyl   | Eki   | Kas   | Ara   | 4Ç24  | Kümü. |
|----------------|------|-------|--------|--------|------|-------|--------|-------|-------|-------|-------|-------|-------|-------|
| 2024           | 9.3% | 24.7% | -32.8% | -24.5% | 9.5% | 16.5% | -11.0% | 10.2% | -0.2% | 43.8% | 30.0% | 11.7% | 24.9% | 5.4%  |

\*Doğuş Oto, Yüce Auto (Skoda distribütörü) hisselerinin %50'sine iştirak etmesine rağmen, şirket faaliyetleri üzerinde kontrol gücüne sahip değildir. Özkaynak yöntemiyle değerlendirilen yatırımlar kalemiyle net kar üzerinde etkisi bulunmaktadır.

Kaynak: ODD, Garanti BBVA Yatırım

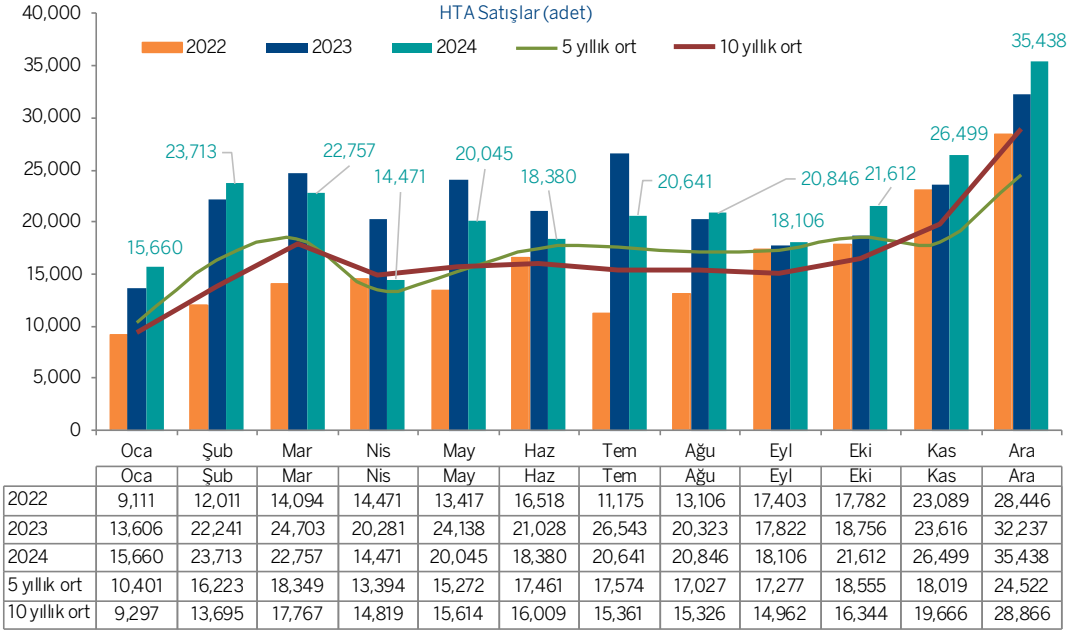
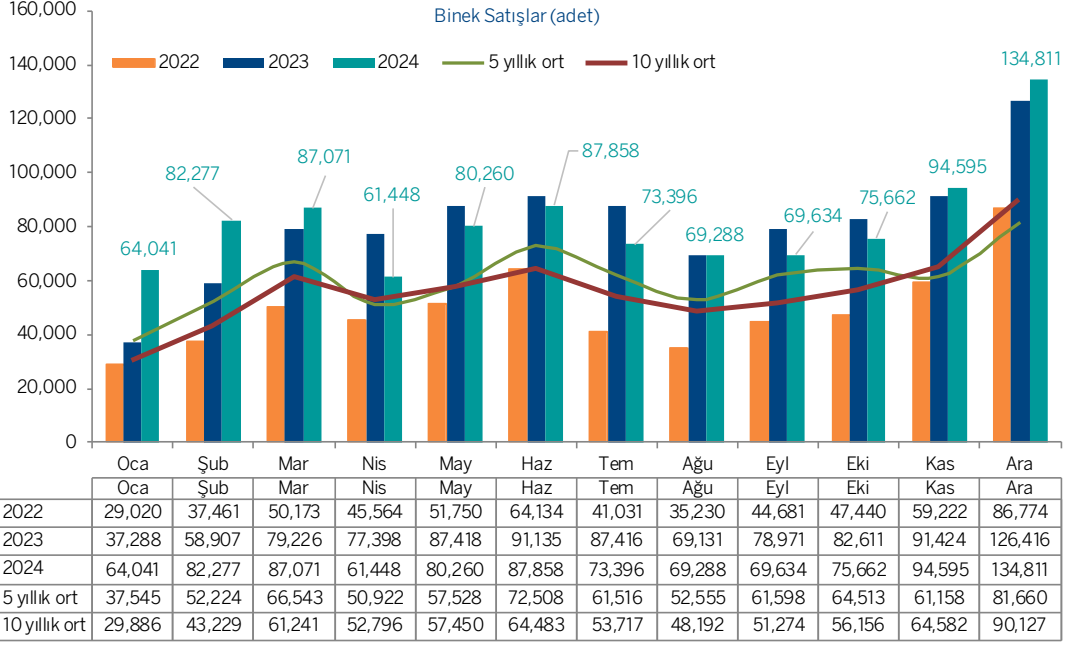
| Ford Otosan                | Mar          | Nis          | May          | Haz          | Tem          | Ağu          | Eyl          | Eki          | Kas           | Ara           | 4Ç24          | Kümü.          |
|----------------------------|--------------|--------------|--------------|--------------|--------------|--------------|--------------|--------------|---------------|---------------|---------------|----------------|
| Binek                      | 3,284        | 1,872        | 2,572        | 2,518        | 2,016        | 2,345        | 1,322        | 1,864        | 1,838         | 5,003         | 8,705         | 29,663         |
| Hafif Ticari Araç          | 5,040        | 4,640        | 6,478        | 5,131        | 5,994        | 5,814        | 6,029        | 6,861        | 8,680         | 12,179        | 27,720        | 75,244         |
| <b>Hafif Araç (Toplam)</b> | <b>8,324</b> | <b>6,512</b> | <b>9,050</b> | <b>7,649</b> | <b>8,010</b> | <b>8,159</b> | <b>7,351</b> | <b>8,725</b> | <b>10,518</b> | <b>17,182</b> | <b>36,425</b> | <b>104,907</b> |

|                       | 3A24 Adet | 2Ç24   | 6A24 Adet | 3Ç24   | 9A24 Adet | 4Ç24 | 12A24 Adet | 12A24 Gelir (mnUSD) |       |
|-----------------------|-----------|--------|-----------|--------|-----------|------|------------|---------------------|-------|
| İhracat (Türkiye'den) | 89,971    | 63,962 | 153,933   | 86,132 | 240,065   |      |            |                     | 5,762 |

| Büyüme, yıllık | Mar    | Nis    | May    | Haz    | Tem    | Ağu   | Eyl    | Eki    | Kas    | Ara   | 4Ç24   | Kümü. |
|----------------|--------|--------|--------|--------|--------|-------|--------|--------|--------|-------|--------|-------|
| 2024           | -25.9% | -14.8% | -2.2%  | -29.9% | -31.3% | -1.7% | 4.7%   | 69.0%  | 41.5%  | 43.2% | 48.1%  | 2.5%  |
| 2024 Binek     | 13.1%  | -32.9% | -19.5% | -7.3%  | -4.6%  | -7.1% | -47.4% | -12.6% | -46.9% | 15.9% | -12.1% | -4.1% |
| 2024 HTA       | -39.5% | -4.4%  | 6.9%   | -37.4% | -37.2% | 0.6%  | 33.7%  | 126.5% | 118.5% | 58.5% | 88.8%  | 5.3%  |

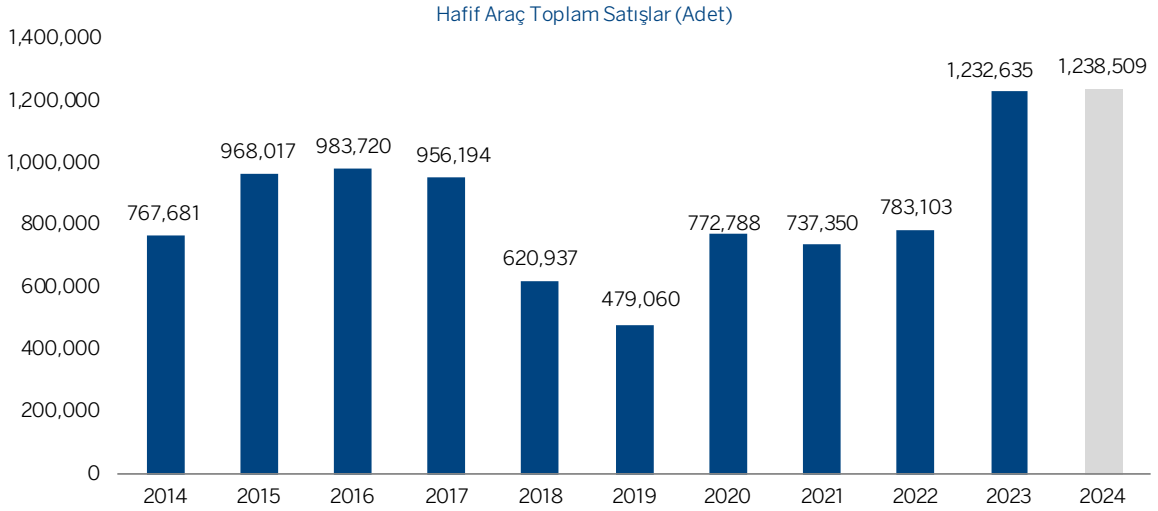
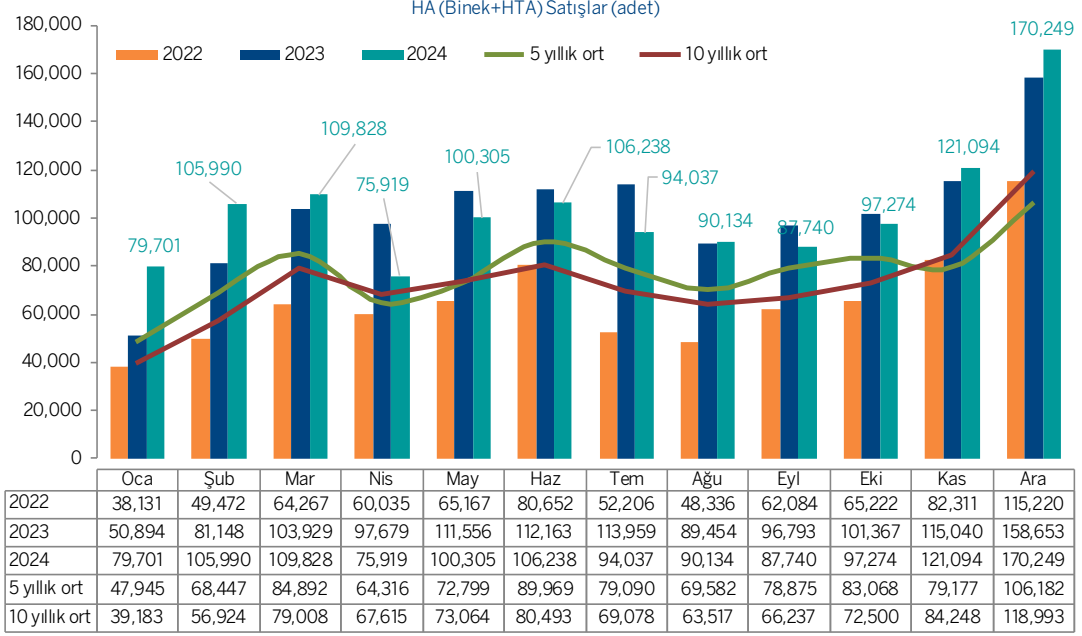
Kaynak: Ford Otosan, Garanti BBVA Yatırım

## Otomotiv Sektörü—Sektörel Veriler



Kaynak: ODD, Garanti BBVA Yatırım

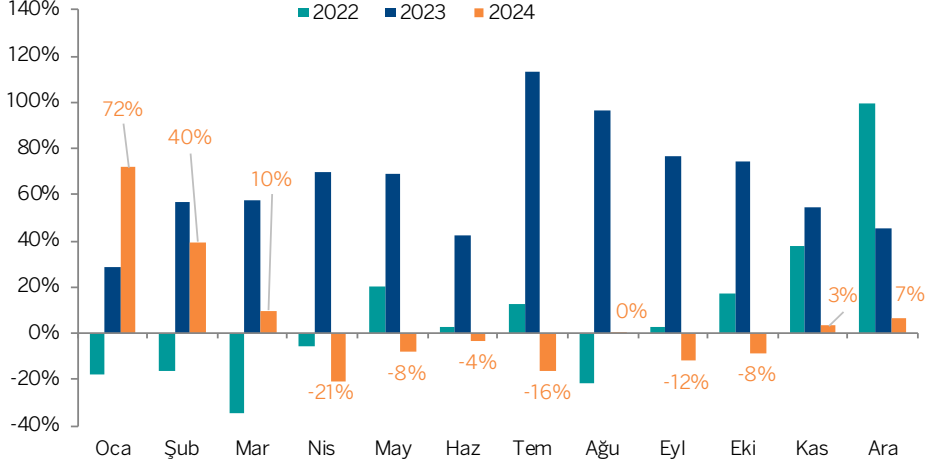
## Otomotiv Sektörü—Sektörel Veriler



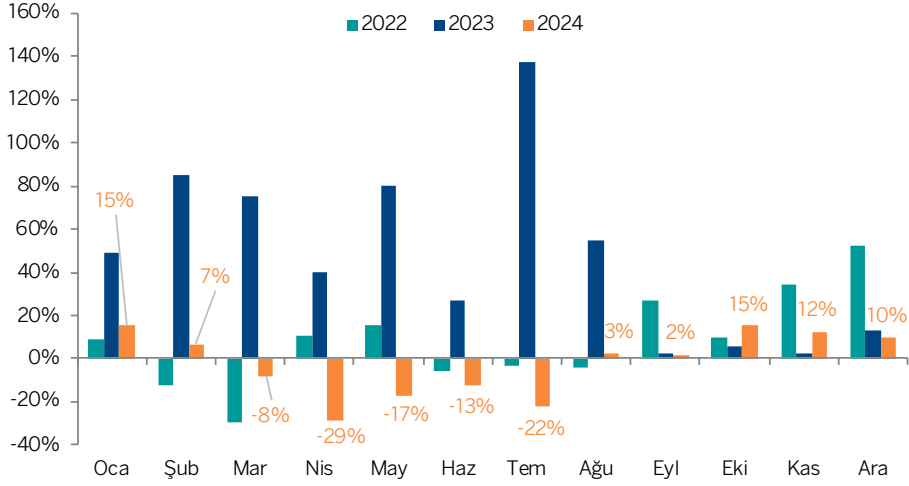
Kaynak: ODD, Garanti BBVA Yatırım

## Otomotiv Sektörü—Sektörel Veriler

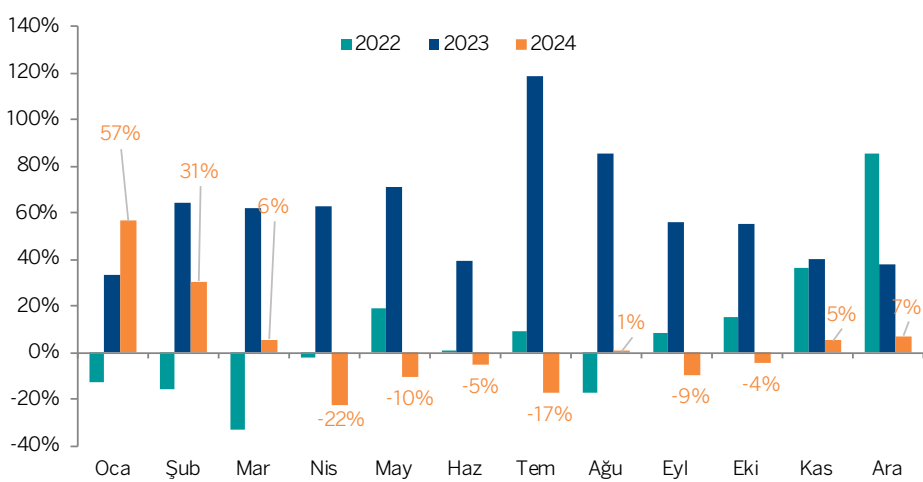
Binek Büyüme



HTA Büyüme



HA (Binek+HTA) Büyüme

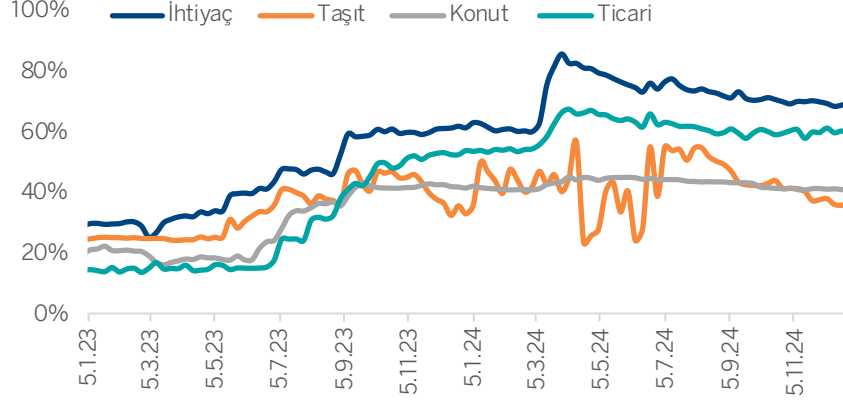


Kaynak: ODD, Garanti BBVA Yatırım

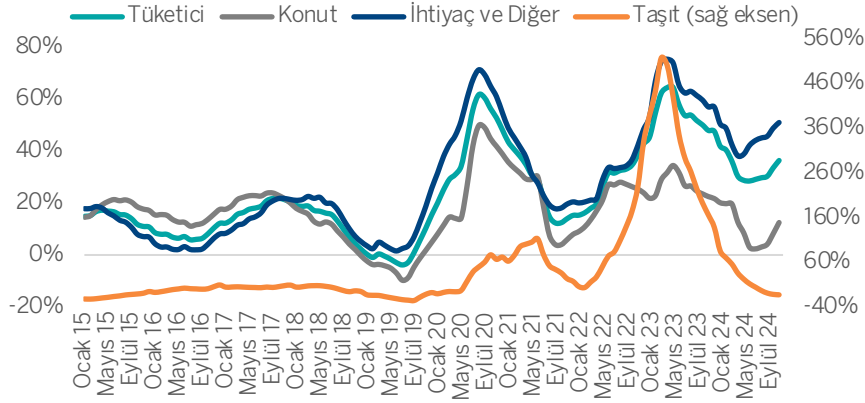
**Analist:** Emin Tay  
+90 (212) 384 1247  
[ETay@garantibbva.com.tr](mailto:ETay@garantibbva.com.tr)

## Otomotiv Sektörü—Kredi Verileri

Ağırlıklı Ortalama Faiz Oranları (Haftalık)



Yıllık Tüketici Kredileri Büyümesi (Aylık)



Kaynak: TCMB, Garanti BBVA Yatırım

**Analist:** Emin Tay

+90 (212) 384 1247

[ETay@garantibbva.com.tr](mailto:ETay@garantibbva.com.tr)

## UYARI NOTU

Model Portföy hisseleri, Araştırma Bölümü'nün Endeks Üzeri (EÜ) ve Endekse Paralel (EP) tavsiyesi verdiği hisseler arasından; şirketlerin uzun dönemli mali verilerine dayalı olarak yapılan temel analiz ve kısa vadeli beklentiler bir arada değerlendirilerek oluşturulmuştur. Tercih etmediğimiz hisseler ise benzer analizler ile, Araştırma Bölümü'nün Endekse Paralel (EP) ve Endeks Altı (EA) tavsiyesi verdiği hisseler arasından seçilir. Model Portföy değişiklik raporunda, hissenin portföye giriş ya da çıkış gerekçesi belirtilir. Bir hissenin Model Portföy'e girmesi ya da çıkması uzun vadeli temel tavsiyesinin değiştiği anlamına gelmemektedir. Model Portföy, sanal bir portföy olup; piyasa beklentimiz ve de içerisinde yer alan hisselerin beklentileri doğrultusunda ağırlıklandırılarak kümülatif performansı ile değerlendirilmektedir. Dolayısıyla Model Portföy ve Model Portföy kapsamında yapılan değişimler, yatırımcının risk ve getiri tercihleri ile birebir örtüşmeyebilir.

Burada yer alan yatırım bilgi, yorum ve tavsiyeleri yatırım danışmanlığı kapsamında değildir. Yatırım danışmanlığı hizmeti, yetkili kuruluşlar tarafından kişilerin risk ve getiri tercihleri dikkate alınarak kişiye özel sunulmaktadır. Burada yer alan yorum ve tavsiyeler ise genel niteliktedir. Bu tavsiyeler mali durumunuz ile risk ve getiri tercihlerinize uygun olmayabilir. Bu nedenle, sadece burada yer alan bilgilere dayanarak yatırım kararı verilmesi beklentilerinize uygun sonuçlar doğurmayabilir.

Veri ve grafikler güvenilirliğine inandığımız sağlam kaynaklardan derlenmiş olup, yapılan yorumlar sadece GARANTİ YATIRIM MENKUL KIYMETLER A.Ş.'nin görüşünü yansıtmaktadır. Bu bilgiler ışığında yapılan ve yapılacak olan ileriye dönük yatırımların sonuçlarından Şirketimiz hiçbir şekilde sorumlu tutulamaz. Ayrıca, Garanti Yatırım Menkul Kıymetler A.Ş.'nin yazılı izni olmadıkça içeriği kısmen ya da tamamen üçüncü kişilerce hiç bir şekil ve ortamda yayınlanamaz, iktisap edilemez, alıntı yapılamaz, kullanılamaz. İleti, gönderilen kişiye özel ve münhasırdır. İlave olarak, bu raporun gönderildiği ve yukarıdaki açıklamalarımız doğrultusunda kullanıldığı ülkelerdeki yasal düzenlemelerden kaynaklı tüm talep ve dava haklarımız saklıdır.

Garanti BBVA Yatırım ile ilgili detay bilgilere <https://www.garantibbvayatirim.com.tr/hakkimizda> aracılığıyla erişebilirsiniz.

### Garanti Yatırım Menkul Değerler A.Ş.

Nispetiye Mahallesi  
Barbaros Bul. Çiftçi Towers Kule 1,  
34340 Beşiktaş / İstanbul  
Telefon: 212 384 11 21  
Faks: 212 352 42 40  
E-mail: [arastirma@garantibbva.com.tr](mailto:arastirma@garantibbva.com.tr)

---

### Hisse Senedi Tavsiye Tanımları

|    |  |
|----|--|
| EÜ | Hisse senedinin önümüzdeki 12 ay sonundaki getirisinin, BIST100 endeksinin getirisinin üzerinde olması beklenmektedir. |
| EP | Hisse senedinin önümüzdeki 12 ay sonundaki getirisinin, BIST100 endeksinin getirisine yakın olması beklenmektedir.     |
| EA | Hisse senedinin önümüzdeki 12 ay sonundaki getirisinin, BIST100 endeksinin getirisinin altında olması beklenmektedir.  |