

## Otomotiv Sektörü—Türkiye

### Otomobil ve Hafif Ticari Araç Pazarı – Ocak

#### 2025'in ilk verileri yıla temkinli başlangıcı işaret etti

- ⇒ Ocak ayında otomobil ve hafif ticari araç pazarı (HTA) yıllık bazda %13.9 azalarak 68,654 adet oldu (otomobil: -12.6%; HTA: -18.8%). 170,249 adet olan Aralık ayı satış rakamlarına göre ise %60 azalış kaydedilmiş oldu. Geleneksel olarak Aralık ayında tarihi yüksek satış verilerine ulaşıldığını hatırlatmakta fayda var. Son 5 yıl Aralık ayları ortalama satış adeti, 2024'ün önceki 11 ayın ortalama verisine göre %62 yukarıda.
- ⇒ 2024'e göre pazarda daralma gözlense de 2023'e kıyasla %35 artış (otomobil: 50%; HTA: -6.6%) yaşanmış oldu. 2024 yılının ilk 3 ayında birçok olumlu faktör bir araya gelerek satış adetlerinin beklentilerin oldukça üzerinde gelmesini sağlamıştı.
- ⇒ Otomobil ve HTA pazarı (HA: Hafif Araç) 10 yıllık Ocak ayı ortalama satışlarının %75 üzerinde gerçekleşti (otomobil: %87; HTA: %37).
- ⇒ Elektrikli otomobil satışlarının payı Ocak ayında da hız kesmedi. 2024'te otomobil pazarında elektrikli otomobil (BEV) satışları %10.7 (Kasım: %9.9; Ekim: %9.3) pay alarak (160kW altı: %8.7; 160kW üstü: %2.0) 105,315'e ulaşmıştı. 2025'te BEV otomobil satışlarının payı 6,225 adetle %11.1'e yükseldi. Ocak 2024'te 3,973 adet BEV otomobil satışı gerçekleşmişti. Hibrit satışlarında da artış gözlenirken, benzin ve dizel araçlarda pazar payı kaybı sürüyor.
- ⇒ Ocak ayında perakende satışlarda azalış DOAS için %17.2, FROTO için %1.7 ve Tofaş/Stellantis için %34.5 oldu. FIAT satış adetlerinde azalış %48.7 oldu.

2024'e göre pazarda daralma gözlense de 2023'e kıyasla %35 artış yaşanmış oldu.

Elektrikli ve hibrit modeller petrol yakıtlı modellerden pay almaya devam ediyor.

Not: Kapsamımızda bulunan şirketlerden FROTO için perakende satışlar iş hacminin yaklaşık %20-25'ini oluştururken, ODD verileri TOASO satış hacminin ise kabaca %70-80'ini yansıtmaktadır. Dönemsel olarak oranlar farklılık gösterebilir.

HA (Binek+HTA) Pazarı	Ocak	Şubat	Mart	Nisan	Mayıs	Haziran	Temmuz	Ağustos	Eylül	Ekim	Kasım	Aralık	1-Ay	Toplam
2014	32,670	35,021	47,581	53,305	58,121	60,163	59,907	60,199	66,531	66,573	80,621	146,989	32,670	767,681
2015	34,615	55,331	83,302	91,602	81,542	86,158	83,836	82,577	64,025	64,255	84,601	156,173	34,615	968,017
2016	32,713	52,825	82,948	84,887	93,904	91,540	58,533	71,556	67,593	83,000	122,309	141,912	32,713	983,720
2017	35,323	46,965	73,802	75,988	85,422	83,658	82,297	72,536	71,352	91,752	100,859	136,240	35,323	956,194
2018	35,076	47,009	76,345	71,126	72,755	51,037	52,734	34,346	23,028	21,571	58,204	77,706	35,076	620,937
2019	14,373	24,875	49,221	30,971	33,016	42,688	17,927	26,246	41,992	49,075	58,176	90,500	14,373	479,060
2020	27,273	47,122	50,008	26,457	32,235	70,973	87,401	61,533	90,619	94,733	80,141	104,293	27,273	772,788
2021	43,728	58,504	96,428	61,488	54,734	79,819	47,849	58,454	57,141	56,746	60,216	62,243	43,728	737,350
2022	38,131	49,472	64,267	60,035	65,167	80,652	52,206	48,336	62,084	65,222	82,311	115,220	38,131	783,103
2023	50,894	81,148	103,929	97,679	111,556	112,163	113,959	89,454	96,793	101,367	115,040	158,653	50,894	1,238,635
2024	79,701	105,990	109,828	75,919	100,305	106,238	94,037	90,134	87,740	97,274	121,094	170,249	79,701	1,238,509
2025	68,654												68,654	68,654
<b>Yıllık Değişim</b>	-13.9%	30.6%	5.7%	-22.3%	-10.1%	-5.3%	-17.5%	0.8%	-9.4%	-4.0%	5.3%	7.3%	-13.9%	-94.5%
<b>5 yıllık ort</b>	47,945	68,447	84,892	64,316	72,799	89,969	79,090	69,582	78,875	83,068	91,760	122,132	47,945	952,877
<b>10 yıllık ort</b>	39,183	56,924	79,008	67,615	73,064	80,493	69,078	63,517	66,237	72,500	88,295	121,319	39,183	877,231

Kaynak: ODD, Garanti BBVA Yatırım

## Otomotiv Sektörü—Şirket Verileri 2025

Tofaş / Stellantis	Oca	Şub	Mar	1Ç25	Nis	May	Haz	Tem	Ağu	Eyl	Eki	Kas	Ara	Kümü.	Pazar Payı
FIAT	6,017			6,017										6,017	8.8%
CITROEN	1,016			1,016										1,016	
DS	125			125										125	
OPEL	3,494			3,494										3,494	
PEUGEOT	3,346			3,346										3,346	
STELLANTIS TOTAL	7,981	-	-	7,981	-	-	-	-	-	-	-	-	-	7,981	11.6%
<b>TOTAL</b>	<b>13,998</b>	-	-	<b>13,998</b>	-	-	-	-	-	-	-	-	-	<b>13,998</b>	<b>20.4%</b>

Tofaş / Stellantis	Oca	Şub	Mar	1Ç25	Nis	May	Haz	Tem	Ağu	Eyl	Eki	Kas	Ara	Kümü.
İhracat (adet)				-										-
*İhracat (mnUSD)				-										-
**İhracat (mnTL)				-										-

\*Parça ihracatı dahil, \*\*Ortama USDTRY kur

TOASO (Toplam Hac)	Oca	Şub	Mar	1Ç25	Nis	May	Haz	Tem	Ağu	Eyl	Eki	Kas	Ara	Kümü.	KKO
Yurtiçi + Yurtdışı	6,017	-	-	6,017	-	-	-	-	-	-	-	-	-	6,017	

Büyüme, yıllık	Oca	Şub	Mar	1Ç25	Nis	May	Haz	Tem	Ağu	Eyl	Eki	Kas	Ara	Kümü.	Pazar Payı Farkı (bp)
2025 Toplam (Yurtiçi)	-34.5%	-100.0%	-100.0%	-84.4%	-100.0%	-100.0%	-100.0%	-100.0%	-100.0%	-100.0%	-100.0%	-100.0%	-100.0%	-95.9%	a.d.
2025 FIAT	-48.7%	-100.0%	-100.0%	-85.0%	-100.0%	-100.0%	-100.0%	-100.0%	-100.0%	-100.0%	-100.0%	-100.0%	-100.0%	-95.7%	a.d.
2025 STELLANTIS	-17.3%	-100.0%	-100.0%	-84.0%	-100.0%	-100.0%	-100.0%	-100.0%	-100.0%	-100.0%	-100.0%	-100.0%	-100.0%	-96.0%	a.d.
<b>2025 Toplam Hacim</b>	<b>-61.6%</b>	<b>-100.0%</b>	<b>-100.0%</b>	<b>-89.4%</b>	<b>-100.0%</b>	<b>-100.0%</b>	<b>-100.0%</b>	<b>-100.0%</b>	<b>-100.0%</b>	<b>-100.0%</b>	<b>-100.0%</b>	<b>-100.0%</b>	<b>-100.0%</b>	<b>-96.5%</b>	

Kaynak: ODD, Tofaş, Garanti BBVA Yatırım

FROTO (Yurtiçi)	Oca	Şub	Mar	1Ç25	Nis	May	Haz	Tem	Ağu	Eyl	Eki	Kas	Ara	Kümü.	Pazar Payı
Binek	1,619			1,619										1,619	2.9%
Hafif Ticari Araç	4,559			4,559										4,559	35.9%
<b>Hafif Araç (Toplam)</b>	<b>6,178</b>	-	-	<b>6,178</b>	-	-	-	-	-	-	-	-	-	<b>6,178</b>	<b>9.0%</b>

FROTO (Romanya)	Oca	Şub	Mar	1Ç25	Nis	May	Haz	Tem	Ağu	Eyl	Eki	Kas	Ara	Kümü.
*Romanya (Adet)				-										-

\*Türkiye pazarına yapılan ihracat adetleri düşülerek hesaplanan kesinleşmemiş adetlerdir

FROTO (İhracat, Türkiye'den)	Oca	Şub	Mar	1Ç25	Nis	May	Haz	Tem	Ağu	Eyl	Eki	Kas	Ara	Kümü.
İhracat (adet, Türkiye'den)				-										-
ihracat (mnABD\$)				-										-
Araç başı gelir (ABD\$)				a.d.										a.d.
İhracat Oranı (adet, Romanya dahil)				0%										-

FROTO (Toplam Hacim)	Oca	Şub	Mar	1Ç25	Nis	May	Haz	Tem	Ağu	Eyl	Eki	Kas	Ara	Kümü.	KKO
Yurtiçi + Yurtdışı	6,178	-	-	6,178	-	-	-	-	-	-	-	-	-	6,178	0.8%

Büyüme, yıllık	Oca	Şub	Mar	1Ç25	Nis	May	Haz	Tem	Ağu	Eyl	Eki	Kas	Ara	Kümü.	Pazar Payı Farkı (bp)
2024, Yurtiçi	-1.7%	-100.0%	-100.0%	-71.6%	-100.0%	-100.0%	-100.0%	-100.0%	-100.0%	-100.0%	-100.0%	-100.0%	-100.0%	-94.1%	0.5
2024 Binek	-47.4%	-100.0%	-100.0%	-80.5%	-100.0%	-100.0%	-100.0%	-100.0%	-100.0%	-100.0%	-100.0%	-100.0%	-100.0%	-94.5%	-0.1
2024 HTA	42.3%	-100.0%	-100.0%	-66.1%	-100.0%	-100.0%	-100.0%	-100.0%	-100.0%	-100.0%	-100.0%	-100.0%	-100.0%	-93.9%	6.7
2024 (İhracat, Türkiye'den)	-100.0%	-100.0%	-100.0%	-100.0%	-100.0%	-100.0%	-100.0%	-100.0%	-100.0%	-100.0%	-100.0%	-100.0%	-100.0%	-100.0%	
2024 (Romanya)	-100.0%	-100.0%	-100.0%	-100.0%	-100.0%	-100.0%	-100.0%	-100.0%	-100.0%	-100.0%	-100.0%	-100.0%	-100.0%	-100.0%	
<b>2024 (Toplam Hacim)</b>	<b>-87.2%</b>	<b>-100.0%</b>	<b>-100.0%</b>	<b>-96.3%</b>	<b>-100.0%</b>	<b>-100.0%</b>	<b>-100.0%</b>	<b>-100.0%</b>	<b>-100.0%</b>	<b>-100.0%</b>	<b>-100.0%</b>	<b>-100.0%</b>	<b>-100.0%</b>	<b>-99.1%</b>	

Kaynak: Ford Otosan, Garanti BBVA Yatırım

## Otomotiv Sektörü—Şirket Verileri 2025

Doğuş Oto	Oca	Şub	Mar	1Ç25	Nis	May	Haz	Tem	Ağu	Eyl	Eki	Kas	Ara	Kümü.	Toplamdaki pay
AUDI	970			970										970	10%
BENTLEY	2			2										2	0%
CUPRA	423			423										423	4%
LAMBORGHINI	-			-										-	0%
PORSCHE	74			74										74	1%
SEAT	300			300										300	3%
*SKODA	2,359			2,359										2,359	25%
VOLKSWAGEN	5,334			5,334										5,334	56%
<b>TOTAL</b>	<b>9,462</b>	-	-	<b>9,462</b>	-	-	-	-	-	-	-	-	-	<b>9,462</b>	100%

Büyüme, yıllık	Oca	Şub	Mar	1Ç25	Nis	May	Haz	Tem	Ağu	Eyl	Eki	Kas	Ara	Kümü.
2025	-17.2%	-100.0%	-100.0%	<b>-74.9%</b>	-100.0%	-100.0%	-100.0%	-100.0%	-100.0%	-100.0%	-100.0%	-100.0%	-100.0%	-17.2%

\*Doğuş Oto, Yüce Auto (Skoda distribütörü) hisselerinin %50'sine iştirak etmesine rağmen, şirket faaliyetleri üzerinde kontrol gücüne sahip değildir. Özkaynak yöntemiyle değerlendirilen yatırımlar kalemiyle net kar üzerinde etkisi bulunmaktadır.

Kaynak: ODD, Garanti BBVA Yatırım

Kaynak: Ford Otosan, Garanti BBVA Yatırım

# Otomotiv Sektörü—Şirket Verileri 2024

Tofaş / Stellantis	Oca	Şub	Mar	1Ç24	Nis	May	Haz	2Ç24	Tem	Ağu	Eyl	3Ç24	Eki	Kas	Ara	4Ç24	KümüL	Pazar Payı
FIAT	11,724	13,560	14,699	39,983	9,403	8,826	12,809	31,038	11,115	11,135	7,721	29,971	8,605	13,249	15,903	37,757	138,749	11.3%
CITROËN	2,969	7,730	6,785	17,484	2,633	3,911	5,903	12,447	4,274	4,340	3,664	12,278	4,593	6,061	8,365	19,019	61,228	
DS	403	209	189	801	78	127	121	326	117	95	40	252	129	169	294	592	1,971	
OPEL	2,319	6,326	5,942	14,587	3,620	3,752	4,769	12,141	4,883	5,315	4,787	14,985	5,042	6,704	8,997	20,743	62,456	
PEUGEOT	3,956	6,142	6,830	16,928	3,972	5,293	6,180	15,445	5,431	5,050	5,055	15,536	6,702	8,302	10,629	25,633	73,542	
STELLANTIS TOTAL	9,647	20,407	19,746	49,800	10,303	13,083	16,973	40,359	14,705	14,800	13,546	43,051	16,466	21,236	28,285	65,987	199,197	16.2%
<b>TOTAL</b>	<b>21,371</b>	<b>33,967</b>	<b>34,445</b>	<b>89,783</b>	<b>19,706</b>	<b>21,909</b>	<b>29,782</b>	<b>71,397</b>	<b>25,820</b>	<b>25,935</b>	<b>21,267</b>	<b>73,022</b>	<b>25,071</b>	<b>34,485</b>	<b>44,188</b>	<b>103,744</b>	<b>337,946</b>	<b>27.4%</b>

Tofaş / Stellantis	Oca	Şub	Mar	1Ç24	Nis	May	Haz	2Ç24	Tem	Ağu	Eyl	3Ç24	Eki	Kas	Ara	4Ç24	KümüL
İhracat (adet)	3,955	6,380	6,433	16,768	4,340	3,506	1,385	9,231	981	228	1,251	2,460	802	2,586	1,721	5,109	33,568
*İhracat (mnUSD)				219.6				132.7				44					397
**İhracat (mnTL)				6,779				4,321				1,488					-

\*Parça ihracatı dahil. \*\*Ortama USDTRY kur

TOASO (Toplam Hacim)	Oca	Şub	Mar	1Ç24	Nis	May	Haz	2Ç24	Tem	Ağu	Eyl	3Ç24	Eki	Kas	Ara	4Ç24	KümüL	KKO
Yurtiçi + Yurtdışı	15,679	19,940	21,132	56,751	13,743	12,332	14,194	40,269	12,096	11,363	8,972	32,431	9,407	15,835	17,624	42,866	172,317	43.1%
<b>Büyüme, yıllık</b>	<b>Oca</b>	<b>Şub</b>	<b>Mar</b>	<b>1Ç24</b>	<b>Nis</b>	<b>May</b>	<b>Haz</b>	<b>2Ç24</b>	<b>Tem</b>	<b>Ağu</b>	<b>Eyl</b>	<b>3Ç24</b>	<b>Eki</b>	<b>Kas</b>	<b>Ara</b>	<b>4Ç24</b>	<b>KümüL</b>	<b>Pazar Payı Farkı (bp)</b>
2024 Toplam (Yurtiçi)	25.6%	-1.3%	-15.7%	-2.7%	-42.3%	-54.8%	-25.6%	-41.8%	-33.5%	18.7%	-24.8%	-17.9%	-17.8%	0.3%	0.4%	-4.7%	-18.1%	-6.1
2024 FIAT	18.8%	-29.8%	-28.4%	-19.6%	-43.7%	-53.2%	-19.5%	-39.7%	-39.8%	59.0%	-50.3%	-26.9%	-46.3%	-17.2%	-18.1%	-26.6%	-28.3%	-4.5
2024 STELLANTIS	35.0%	35.0%	-2.9%	16.9%	-41.1%	-55.8%	-29.6%	-43.3%	-27.7%	-0.3%	6.3%	-10.2%	13.7%	15.6%	15.0%	14.8%	-9.1%	-1.6
<b>2024 Toplam Hacim</b>	<b>21.1%</b>	<b>-15.9%</b>	<b>-19.9%</b>	<b>-10.0%</b>	<b>-34.4%</b>	<b>-49.7%</b>	<b>-28.9%</b>	<b>-38.4%</b>	<b>-50.0%</b>	<b>9.1%</b>	<b>-58.3%</b>	<b>-42.2%</b>	<b>-59.8%</b>	<b>-28.2%</b>	<b>-26.7%</b>	<b>-38.3%</b>	<b>-32.2%</b>	

Kaynak: ODD, Tofaş, Garanti BBVA Yatırım

FROTO (Yurtiçi)	Oca	Şub	Mar	1Ç24	Nis	May	Haz	2Ç24	Tem	Ağu	Eyl	3Ç24	Eki	Kas	Ara	4Ç24	KümüL	Pazar Payı
Binek	3,078	1,951	3,284	8,313	1,872	2,572	2,518	6,962	2,016	2,345	1,322	5,683	1,864	1,838	5,003	8,705	29,663	3.0%
Hafif Ticari Araç	3,204	5,194	5,040	13,438	4,640	6,478	5,131	16,249	5,994	5,814	6,029	17,837	6,861	8,680	12,179	27,720	75,244	29.1%
<b>Hafif Araç (Toplam)</b>	<b>6,282</b>	<b>7,145</b>	<b>8,324</b>	<b>21,751</b>	<b>6,512</b>	<b>9,050</b>	<b>7,649</b>	<b>23,211</b>	<b>8,010</b>	<b>8,159</b>	<b>7,351</b>	<b>23,520</b>	<b>8,725</b>	<b>10,518</b>	<b>17,182</b>	<b>36,425</b>	<b>104,907</b>	<b>8.5%</b>

FROTO (Romanya)	Oca	Şub	Mar	1Ç24	Nis	May	Haz	2Ç24	Tem	Ağu	Eyl	3Ç24	Eki	Kas	Ara	4Ç24	KümüL
*Romanya (Adet)	14,670	17,813	21,919	54,402	13,832	12,971	24,650	51,453	20,110	8,984	20,713	49,807	26,951	19,733	18,001	64,685	220,347

\*Türkiye pazarına yapılan ihracat adetleri düşüldükten sonra hesaplanan kesilmiş adetlerdir

FROTO (İhracat, Türkiye'den)	Oca	Şub	Mar	1Ç24	Nis	May	Haz	2Ç24	Tem	Ağu	Eyl	3Ç24	Eki	Kas	Ara	4Ç24	KümüL
İhracat (adet, Türkiye'den)	27,396	28,762	34,210	90,368	22,258	19,609	21,662	63,529	27,728	25,322	32,904	85,954	28,477	25,325	36,587	90,389	330,240
İhracat (mnABD\$)				2,000				1,503				2,258				2,307	8,069
Araç başı gelir (ABD\$)				22,137				23,664				26,272				25,523	24,434
İhracat Oranı (adet, Romanya dahil)				87%				83%				85%				81%	84%

FROTO (Toplam Hacim)	Oca	Şub	Mar	1Ç24	Nis	May	Haz	2Ç24	Tem	Ağu	Eyl	3Ç24	Eki	Kas	Ara	4Ç24	KümüL	KKO
Yurtiçi + Yurtdışı	48,348	53,720	64,453	166,521	42,602	41,630	53,961	138,193	55,848	42,465	60,968	159,281	64,153	55,576	71,770	191,499	655,494	87.8%

Büyüme, yıllık	Oca	Şub	Mar	1Ç24	Nis	May	Haz	2Ç24	Tem	Ağu	Eyl	3Ç24	Eki	Kas	Ara	4Ç24	KümüL	Pazar Payı Farkı (bp)
2024, Yurtiçi	71.6%	-11.9%	-25.9%	-5.4%	-14.8%	-2.2%	-29.9%	-16.5%	-31.3%	-1.7%	4.7%	-12.8%	69.0%	41.5%	43.2%	48.1%	2.5%	0.2
2024 Binek	392.5%	18.6%	13.1%	60.7%	-32.9%	-19.5%	-7.3%	-20.0%	-4.6%	-7.1%	-47.4%	-20.6%	-12.6%	-46.9%	15.9%	-12.1%	-4.1%	-0.2
2024 HTA	5.5%	-19.7%	-39.5%	-24.6%	-4.4%	6.9%	-37.4%	-14.9%	-37.2%	0.6%	33.7%	-10.1%	126.5%	118.5%	58.5%	88.8%	5.3%	2.2
2024 (İhracat, Türkiye'den)	12.9%	3.9%	7.9%	8.0%	-8.0%	-17.4%	-17.0%	-14.2%	3.5%	47.2%	23.4%	21.7%	5.9%	-10.1%	32.2%	9.2%	6.2%	
2024 (Romanya)	29.6%	4.5%	-17.8%	-1.1%	-1.0%	-31.7%	61.5%	6.7%	14.3%	9.7%	17.1%	14.6%	60.5%	46.7%	42.6%	50.9%	16.2%	
<b>2024 (Toplam Hacim)</b>	<b>23.2%</b>	<b>1.7%</b>	<b>-7.4%</b>	<b>3.0%</b>	<b>-7.0%</b>	<b>-19.9%</b>	<b>3.2%</b>	<b>-7.9%</b>	<b>-0.3%</b>	<b>26.0%</b>	<b>18.7%</b>	<b>12.9%</b>	<b>31.3%</b>	<b>13.3%</b>	<b>37.2%</b>	<b>27.5%</b>	<b>8.7%</b>	

Kaynak: Ford Otosan, Garanti BBVA Yatırım

## Otomotiv Sektörü—Şirket Verileri 2024

Doğuş Oto	Oca	Şub	Mar	1Ç24	Nis	May	Haz	2Ç24	Tem	Ağu	Eyl	3Ç24	Eki	Kas	Ara	4Ç24	Kümü.	Toplamdaki pay
AUDI	1,265	1,560	1,370	4,195	884	1,274	1,078	3,236	1,607	1,901	1,346	4,854	2,113	1,790	3,512	7,415	19,700	11%
BENTLEY	1	2	9	12	2	3	2	7	1	1	6	8	2	3	5	10	37	0%
CUPRA	368	636	1,037	2,041	461	744	863	2,068	872	733	455	2,060	653	1,178	1,663	3,494	9,663	5%
LAMBORGHINI	2	3	1	6	1	2	1	4	1	1	4	6	-	2	4	6	22	0%
PORSCHE	78	93	117	288	63	99	61	223	61	78	90	229	167	136	160	463	1,203	1%
SCANIA	95	266	390	751	226	595	150	971	173	116		289					2,011	1%
SEAT	381	769	1,133	2,283	571	830	1,368	2,769	1,722	717	424	2,863	965	2,414	1,176	4,555	12,470	7%
*SKODA	2,718	4,066	2,798	9,582	2,126	4,162	4,352	10,640	3,460	3,230	3,414	10,104	3,766	3,674	6,210	13,650	43,976	24%
VOLKSWAGEN	6,516	6,730	5,341	18,587	6,787	9,794	6,739	23,320	8,757	6,611	5,841	21,209	9,985	10,356	13,342	33,683	96,799	52%
<b>TOTAL</b>	<b>11,424</b>	<b>14,125</b>	<b>12,196</b>	<b>37,745</b>	<b>11,121</b>	<b>17,503</b>	<b>14,614</b>	<b>43,238</b>	<b>16,654</b>	<b>13,388</b>	<b>11,580</b>	<b>41,622</b>	<b>17,651</b>	<b>19,553</b>	<b>26,072</b>	<b>63,276</b>	<b>185,881</b>	<b>100%</b>

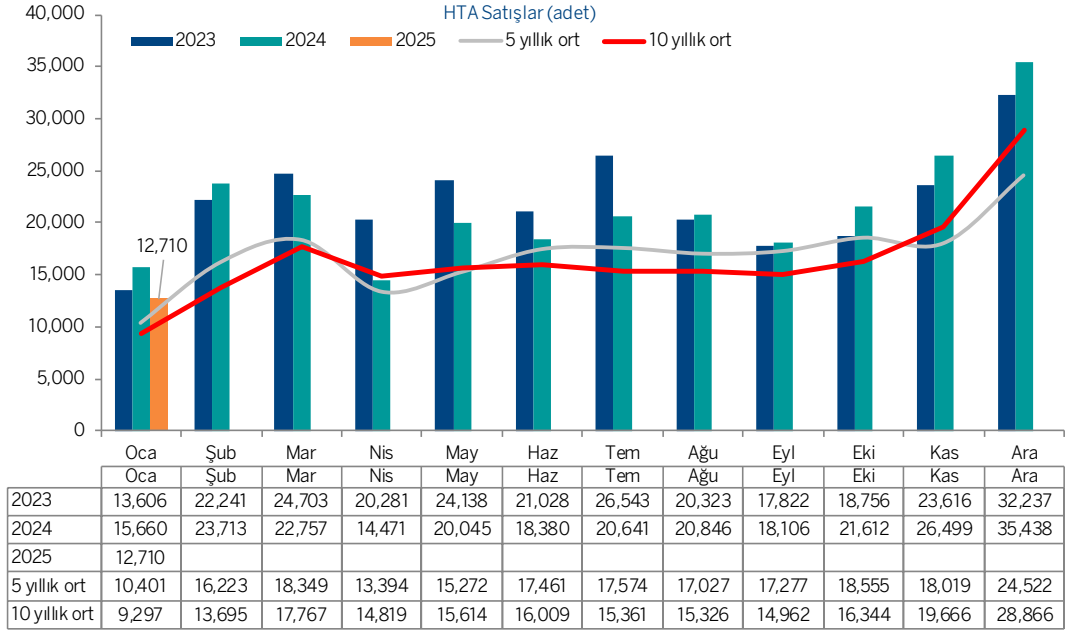
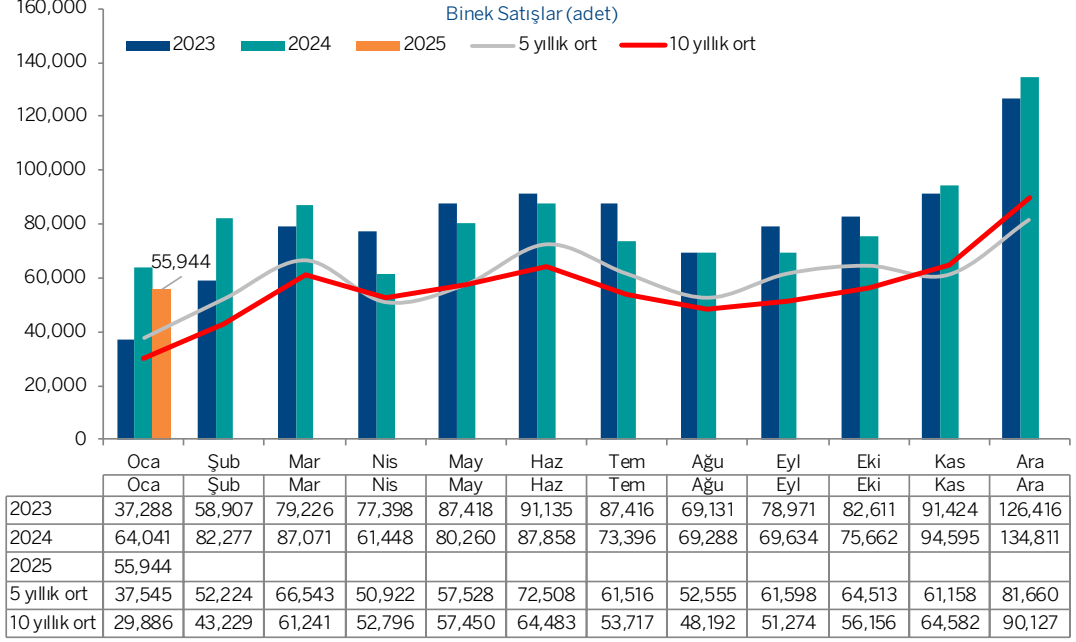
Büyüme, yıllık	Oca	Şub	Mar	1Ç24	Nis	May	Haz	2Ç24	Tem	Ağu	Eyl	3Ç24	Eki	Kas	Ara	4Ç24	Kümü.
2024	9.3%	24.7%	-32.8%	-5.5%	-24.5%	9.5%	16.5%	0.0%	-11.0%	10.2%	-0.2%	-2.0%	43.8%	30.0%	11.7%	24.9%	5.4%

\*Doğuş Oto, Yüce Auto (Skoda distribütörü) hisselerinin %50'sine iştirak etmesine rağmen, şirket faaliyetleri üzerinde kontrol gücüne sahip değildir. Özkaynak yöntemiyle değerlendirilen yatırımlar kalemiyle net kar üzerinde etkisi bulunmaktadır.

Kaynak: ODD, Garanti BBVA Yatırım

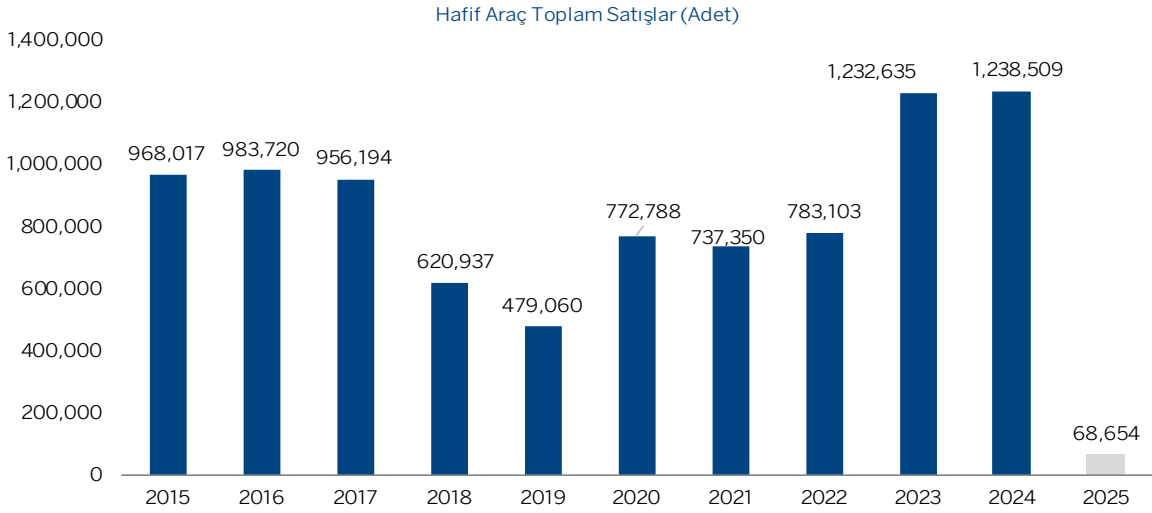
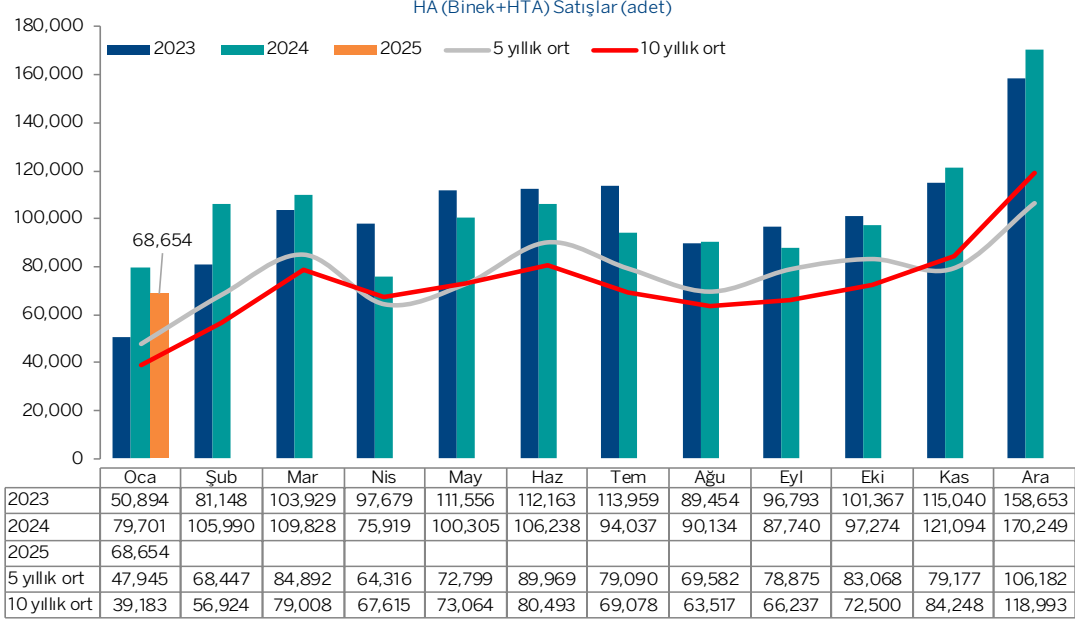
Kaynak: Ford Otosan, Garanti BBVA Yatırım

## Otomotiv Sektörü—Sektörel Veriler



Kaynak: ODD, Garanti BBVA Yatırım

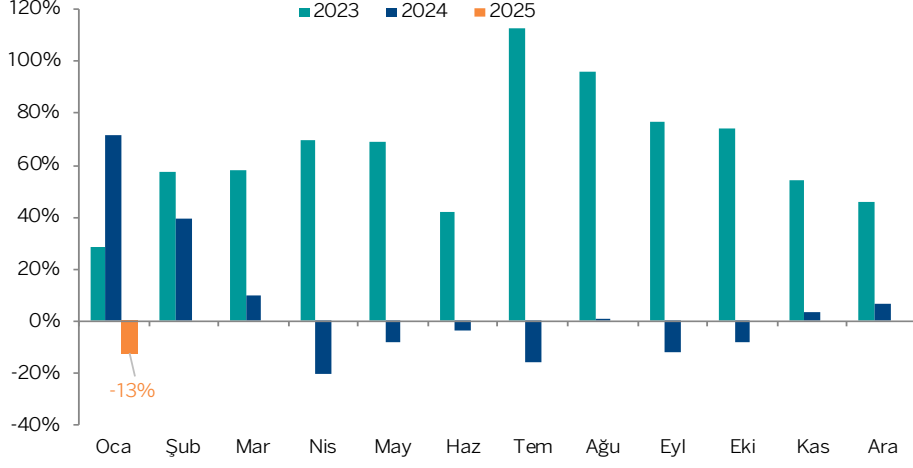
## Otomotiv Sektörü—Sektörel Veriler



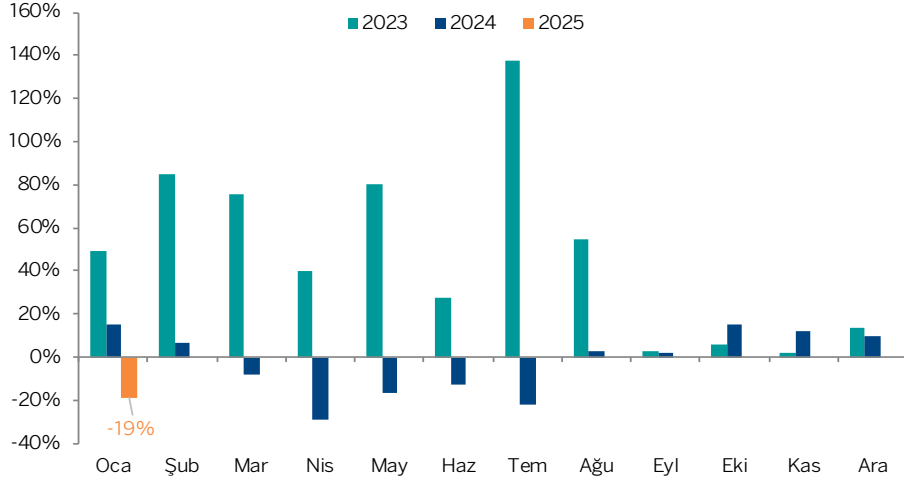
Kaynak: ODD, Garanti BBVA Yatırım

## Otomotiv Sektörü—Sektörel Veriler

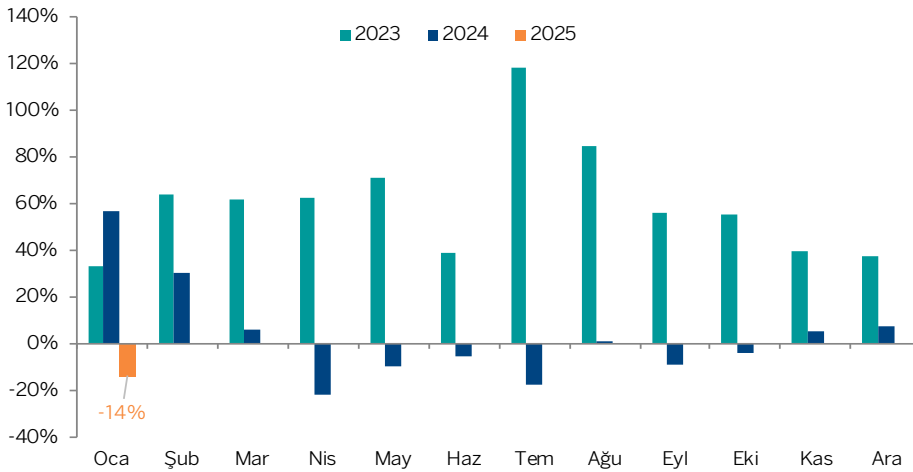
Binek Büyüme



HTA Büyüme



HA (Binek+HTA) Büyüme



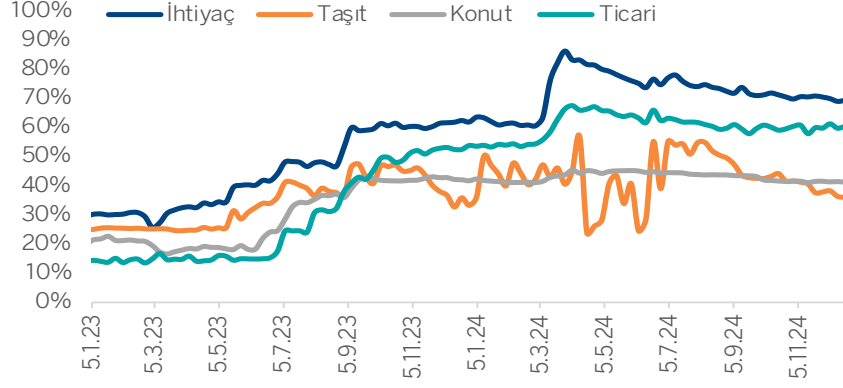
Kaynak: ODD, Garanti BBVA Yatırım

**Analist:** Emin Tay  
+90 (212) 384 1247  
[ETay@garantibbva.com.tr](mailto:ETay@garantibbva.com.tr)

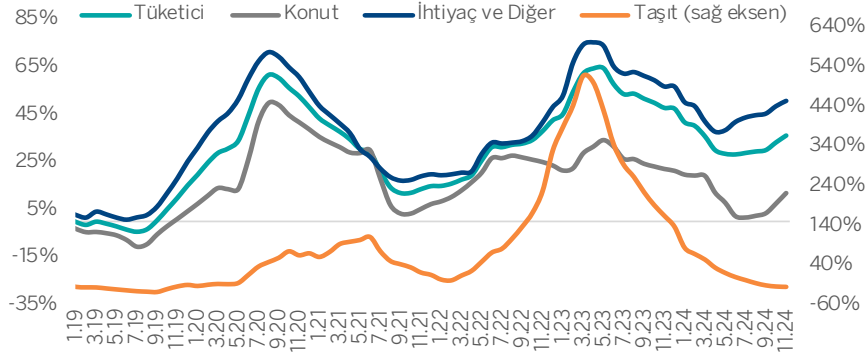


## Otomotiv Sektörü—Kredi Verileri

Ağırlıklı Ortalama Faiz Oranları (Haftalık)



Yıllık Tüketici Kredileri Büyümesi (Aylık)



Kaynak: TCMB, Garanti BBVA Yatırım

**Analist:** Emin Tay

+90 (212) 384 1247

[ETay@garantibbva.com.tr](mailto:ETay@garantibbva.com.tr)

## UYARI NOTU

Model Portföy hisseleri, Araştırma Bölümü'nün Endeks Üzeri (EÜ) ve Endekse Paralel (EP) tavsiyesi verdiği hisseler arasından; şirketlerin uzun dönemli mali verilerine dayalı olarak yapılan temel analiz ve kısa vadeli beklentiler bir arada değerlendirilerek oluşturulmuştur. Tercih etmediğimiz hisseler ise benzer analizler ile, Araştırma Bölümü'nün Endekse Paralel (EP) ve Endeks Altı (EA) tavsiyesi verdiği hisseler arasından seçilir. Model Portföy değişiklik raporunda, hissenin portföye giriş ya da çıkış gerekçesi belirtilir. Bir hissenin Model Portföy'e girmesi ya da çıkması uzun vadeli temel tavsiyesinin değiştiği anlamına gelmemektedir. Model Portföy, sanal bir portföy olup; piyasa beklentimiz ve de içerisinde yer alan hisselerin beklentileri doğrultusunda ağırlıklandırılarak kümülatif performansı ile değerlendirilmektedir. Dolayısıyla Model Portföy ve Model Portföy kapsamında yapılan değişimler, yatırımcının risk ve getiri tercihleri ile birebir örtüşmeyebilir.

Burada yer alan yatırım bilgi, yorum ve tavsiyeleri yatırım danışmanlığı kapsamında değildir. Yatırım danışmanlığı hizmeti, yetkili kuruluşlar tarafından kişilerin risk ve getiri tercihleri dikkate alınarak kişiye özel sunulmaktadır. Burada yer alan yorum ve tavsiyeler ise genel niteliktedir. Bu tavsiyeler mali durumunuz ile risk ve getiri tercihlerinize uygun olmayabilir. Bu nedenle, sadece burada yer alan bilgilere dayanılarak yatırım kararı verilmesi beklentilerinize uygun sonuçlar doğurmayabilir.

Veri ve grafikler güvenilirliğine inandığımız sağlam kaynaklardan derlenmiş olup, yapılan yorumlar sadece GARANTİ YATIRIM MENKUL KIYMETLER A.Ş.'nin görüşünü yansıtmaktadır. Bu bilgiler ışığında yapılan ve yapılacak olan ileriye dönük yatırımların sonuçlarından Şirketimiz hiçbir şekilde sorumlu tutulamaz. Ayrıca, Garanti Yatırım Menkul Kıymetler A.Ş.'nin yazılı izni olmadıkça içeriği kısmen ya da tamamen üçüncü kişilerce hiç bir şekil ve ortamda yayınlanamaz, iktisap edilemez, alıntı yapılamaz, kullanılamaz. İleti, gönderilen kişiye özel ve münhasırdır. İlave olarak, bu raporun gönderildiği ve yukarıdaki açıklamalarımız doğrultusunda kullanıldığı ülkelerdeki yasal düzenlemelerden kaynaklı tüm talep ve dava haklarımız saklıdır.

Garanti BBVA Yatırım ile ilgili detay bilgilere <https://www.garantibbvayatirim.com.tr/hakkimizda> aracılığıyla erişebilirsiniz.

### Garanti Yatırım Menkul Değerler A.Ş.

Nispetiye Mahallesi  
Barbaros Bul. Çiftçi Towers Kule 1,  
34340 Beşiktaş / İstanbul  
Telefon: 212 384 11 21  
Faks: 212 352 42 40  
E-mail: [arastirma@garantibbva.com.tr](mailto:arastirma@garantibbva.com.tr)

---

### Hisse Senedi Tavsiye Tanımları

---

EÜ	Hisse senedinin önümüzdeki 12 ay sonundaki getirisinin, BIST100 endeksinin getirisinin üzerinde olması beklenmektedir.
EP	Hisse senedinin önümüzdeki 12 ay sonundaki getirisinin, BIST100 endeksinin getirisine yakın olması beklenmektedir.
EA	Hisse senedinin önümüzdeki 12 ay sonundaki getirisinin, BIST100 endeksinin getirisinin altında olması beklenmektedir.