

PGSUS - Ekim 2024 Trafik Sonuçları

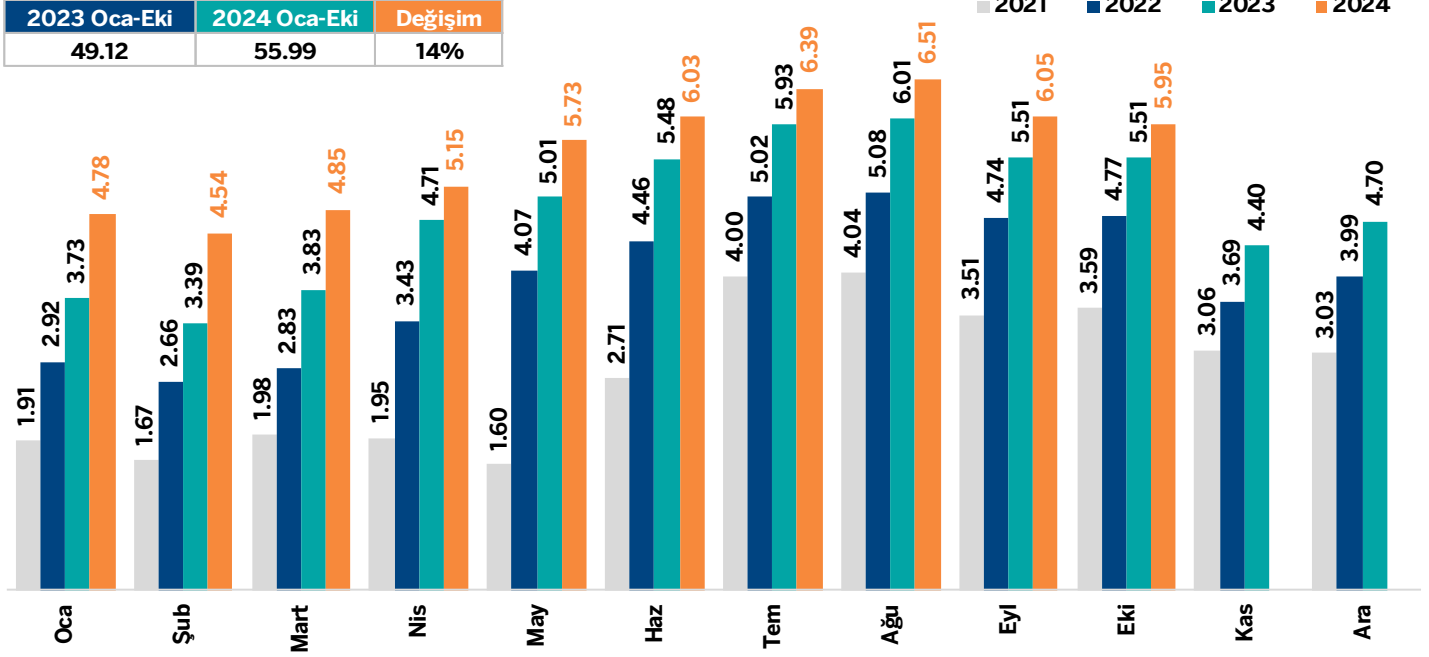
14 Kasım 2024

(08:30)

Ekim ayında toplam yolcu sayısı yıllık %12 artarak 3.37mn olmuştur (+)

Arz Edilen Koltuk Km (mlr):

Ekim ayında Arz Edilen Koltuk Km yıllık %8 artarak 5.95mlr olmuştur. 10A24'te ise Arz Edilen Koltuk Km yıllık %14 artarak 55.99mlr olarak gerçekleşmiştir.

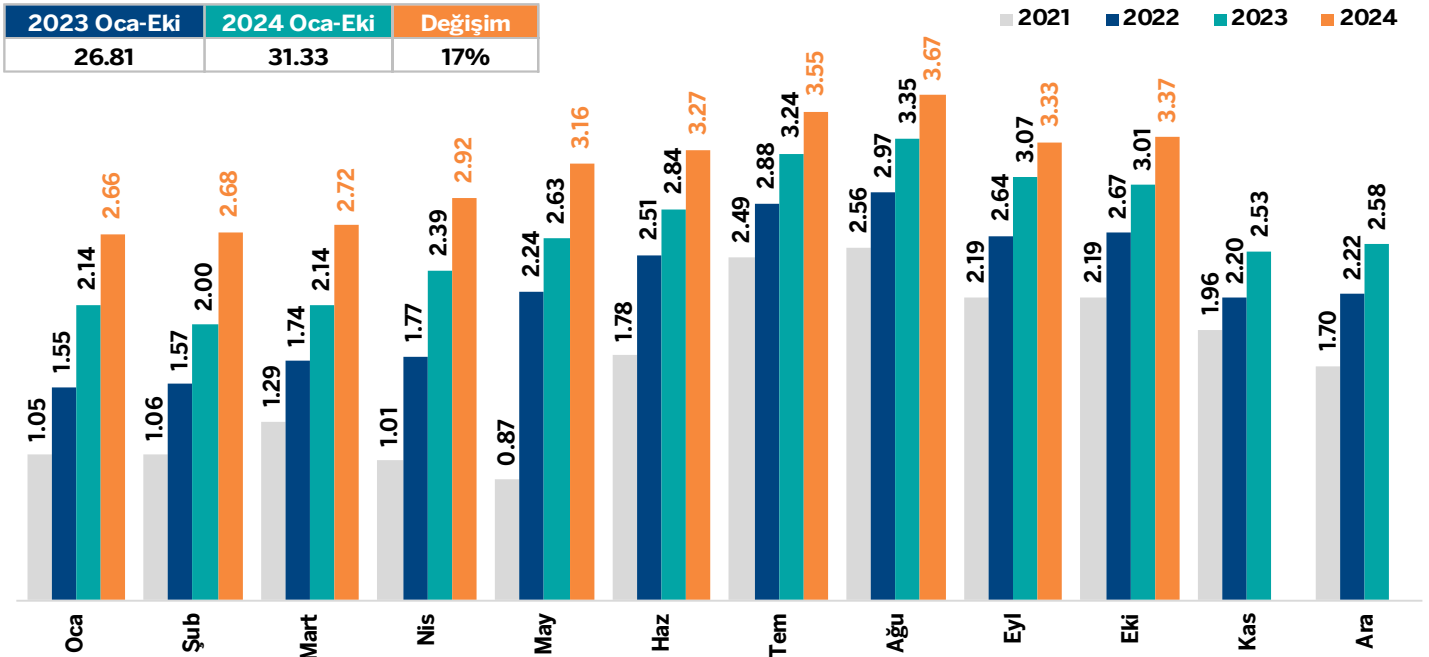


Kaynak: PGSUS, Garanti BBVA Yatırım

Yolcu Sayısı:

i-) Toplam Yolcu

Ekim ayında toplam yolcu sayısı yıllık %12 artarak 3.37mn olmuştur. 10A24'te toplam yolcu sayısı yıllık %17 artarak 31.33mn olmuştur.

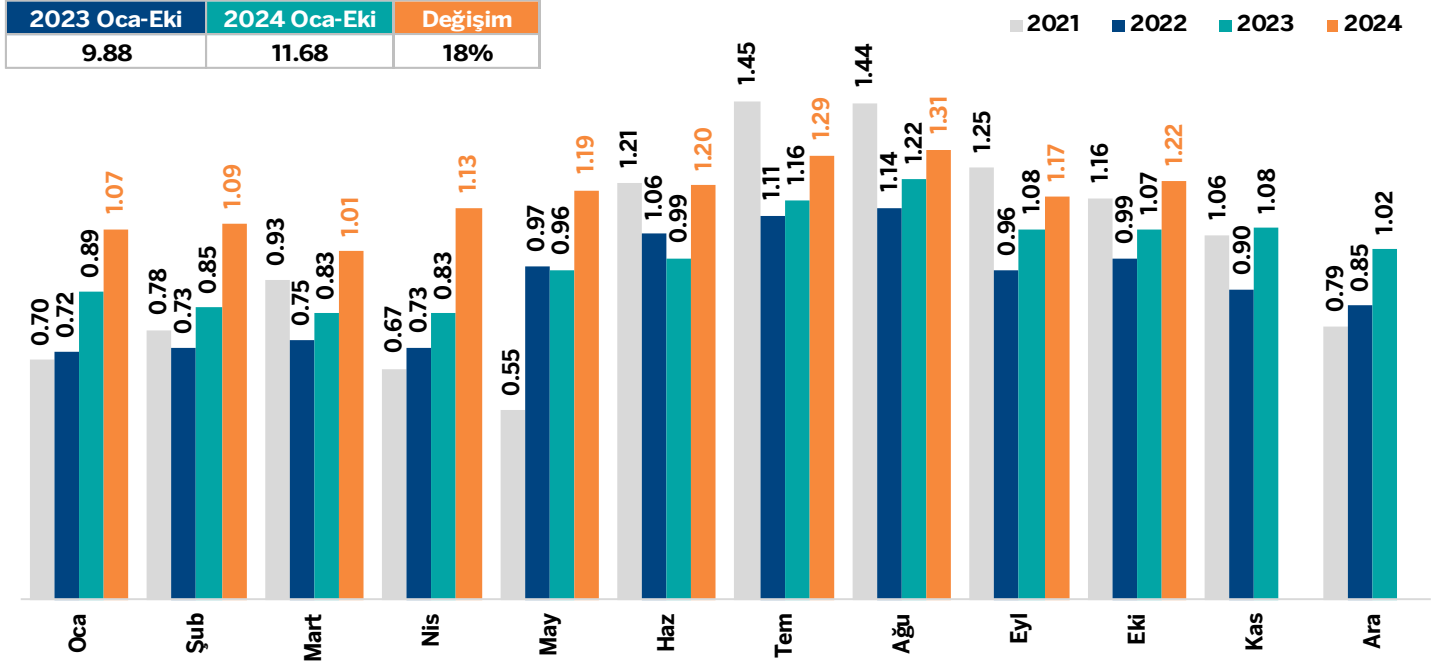


Kaynak: PGSUS, Garanti BBVA Yatırım

PGSUS - Ekim 2024 Trafik Sonuçları

ii-) Yurt İçi

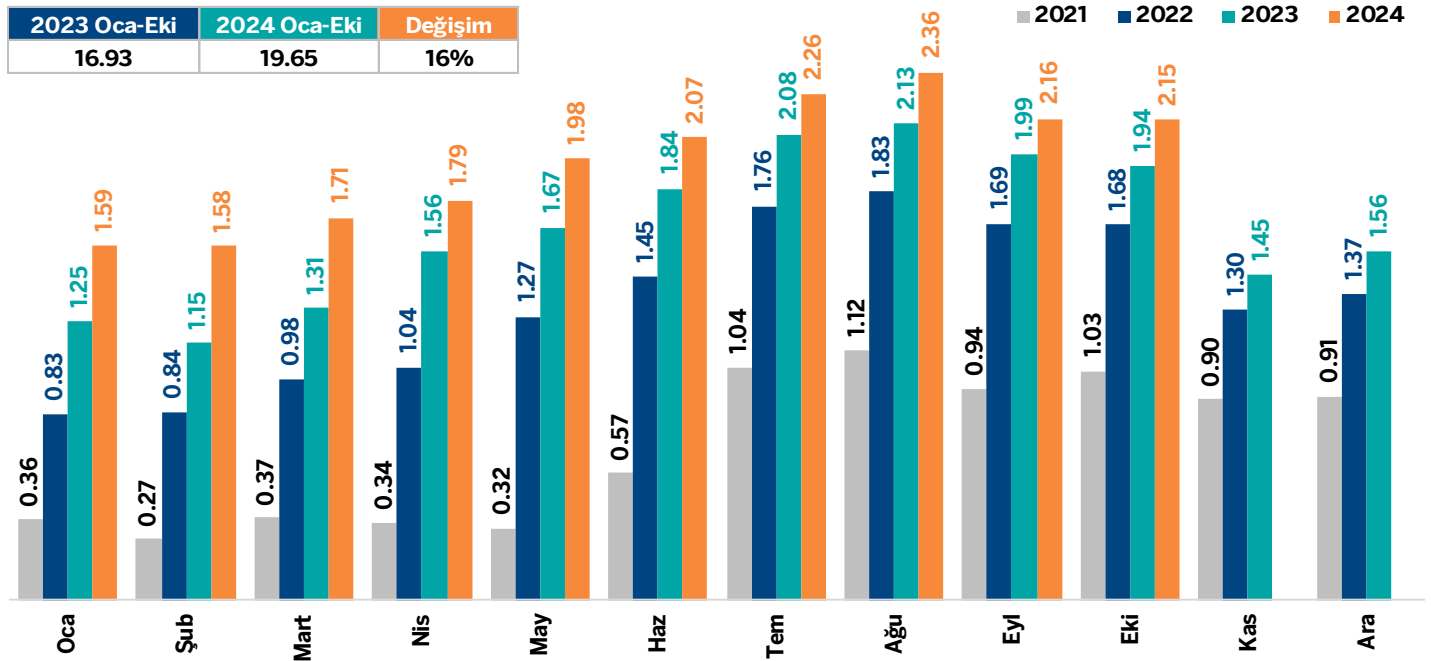
Ekim ayında yurtiçi yolcu sayısı yıllık %13 artarak 1.22mn olurken, 10A24'te ise toplam yurtiçi yolcu sayısı yıllık %18 artışla 11.68mn olmuştur



Kaynak: PGSUS, Garanti BBVA Yatırım

iii-) Yurt Dışı

Ekim ayında yurt dışı yolcu sayısı yıllık %11 artarak 2.15mn olmuştur. 10A24'te ise toplam yurtdışı yolcu sayısı yıllık %16 artışla 19.65mn olarak gerçekleşmiştir.

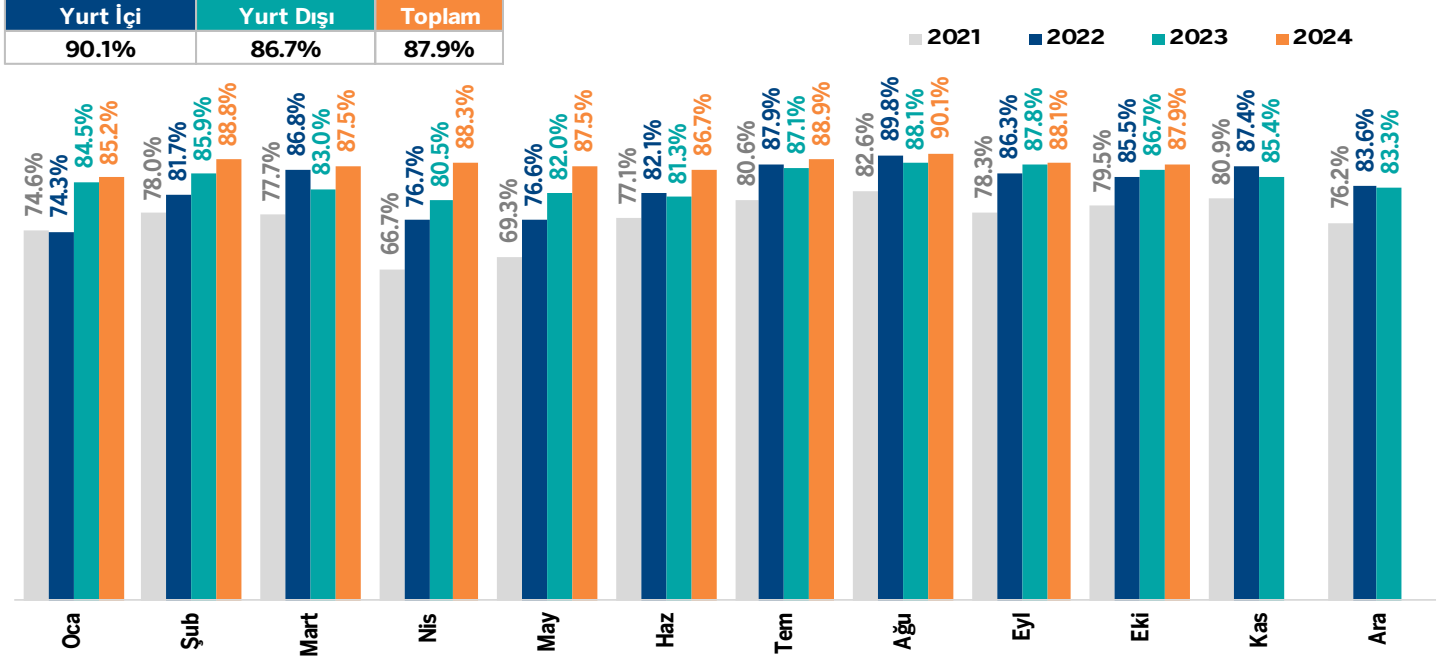


Kaynak: PGSUS, Garanti BBVA Yatırım

PGSUS - Ekim 2024 Trafik Sonuçları

Yolcu Doluluk Oranı:

Ekim ayında yurtiçi doluluk oranı %90.1 ve yurt dışı doluluk oranı %86.7 ve toplam yolcu doluluk oranı %87.9 olarak gerçekleşmiştir.



Kaynak: PGSUS, Garanti BBVA Yatırım

UYARI NOTU

Model Portföy hisseleri, Araştırma Bölümü'nün Endeks Üzeri (EÜ) ve Endekse Paralel (EP) tavsiyesi verdiği hisseler arasından; şirketlerin uzun dönemli mali verilerine dayalı olarak yapılan temel analiz ve kısa vadeli beklentiler bir arada değerlendirilerek oluşturulmuştur. Tercih etmediğimiz hisseler ise benzer analizler ile, Araştırma Bölümü'nün Endekse Paralel (EP) ve Endeks Altı (EA) tavsiyesi verdiği hisseler arasından seçilir. Model Portföy değişiklik raporunda, hissenin portföye giriş ya da çıkış gerekçesi belirtilir. Bir hissenin Model Portföy'e girmesi ya da çıkması uzun vadeli temel tavsiyesinin değiştiği anlamına gelmemektedir. Model Portföy, sanal bir portföy olup; piyasa beklentimiz ve de içerisinde yer alan hisselerin beklentileri doğrultusunda ağırlıklandırılarak kümülatif performansı ile değerlendirilmektedir. Dolayısıyla Model Portföy ve Model Portföy kapsamında yapılan değişimler, yatırımcının risk ve getiri tercihleri ile birebir örtüşmeyebilir.

Burada yer alan yatırım bilgi, yorum ve tavsiyeleri yatırım danışmanlığı kapsamında değildir. Yatırım danışmanlığı hizmeti, yetkili kuruluşlar tarafından kişilerin risk ve getiri tercihleri dikkate alınarak kişiye özel sunulmaktadır. Burada yer alan yorum ve tavsiyeler ise genel niteliktedir. Bu tavsiyeler mali durumunuz ile risk ve getiri tercihlerinize uygun olmayabilir. Bu nedenle, sadece burada yer alan bilgilere dayanarak yatırım kararı verilmesi beklentilerinize uygun sonuçlar doğurmayabilir.

Veri ve grafikler güvenilirliğine inandığımız sağlam kaynaklardan derlenmiş olup, yapılan yorumlar sadece GARANTİ YATIRIM MENKUL KIYMETLER A.Ş.'nin görüşünü yansıtmaktadır. Bu bilgiler ışığında yapılan ve yapılacak olan ileriye dönük yatırımların sonuçlarından Şirketimiz hiçbir şekilde sorumlu tutulamaz. Ayrıca, Garanti Yatırım Menkul Kıymetler A.Ş.'nin yazılı izni olmadıkça içeriği kısmen ya da tamamen üçüncü kişilerce hiç bir şekil ve ortamda yayınlanamaz, iktisap edilemez, alıntı yapılamaz, kullanılamaz. İleti, gönderilen kişiye özel ve münhasırdır. İlave olarak, bu raporun gönderildiği ve yukarıdaki açıklamalarımız doğrultusunda kullanıldığı ülkelerdeki yasal düzenlemelerden kaynaklı tüm talep ve dava haklarımız saklıdır.

Garanti Yatırım Menkul Kıymetler A.Ş

Nispetiye Mahallesi

Barbaros Bul. Çiftçi Towers Kule 1,

34340 Beşiktaş / İstanbul

Telefon: 212 384 11 21

Faks: 212 352 42 40

E-mail: arastirma@garantibbva.com.tr

Hisse Senedi Tavsiye Tanımları

EÜ	Hisse senedinin önümüzdeki 12 ay sonundaki getirisinin, BIST100 endeksinin getirisinin üzerinde olması beklenmektedir.
EP	Hisse senedinin önümüzdeki 12 ay sonundaki getirisinin, BIST100 endeksinin getirisine yakın olması beklenmektedir.
EA	Hisse senedinin önümüzdeki 12 ay sonundaki getirisinin, BIST100 endeksinin getirisinin altında olması beklenmektedir.