

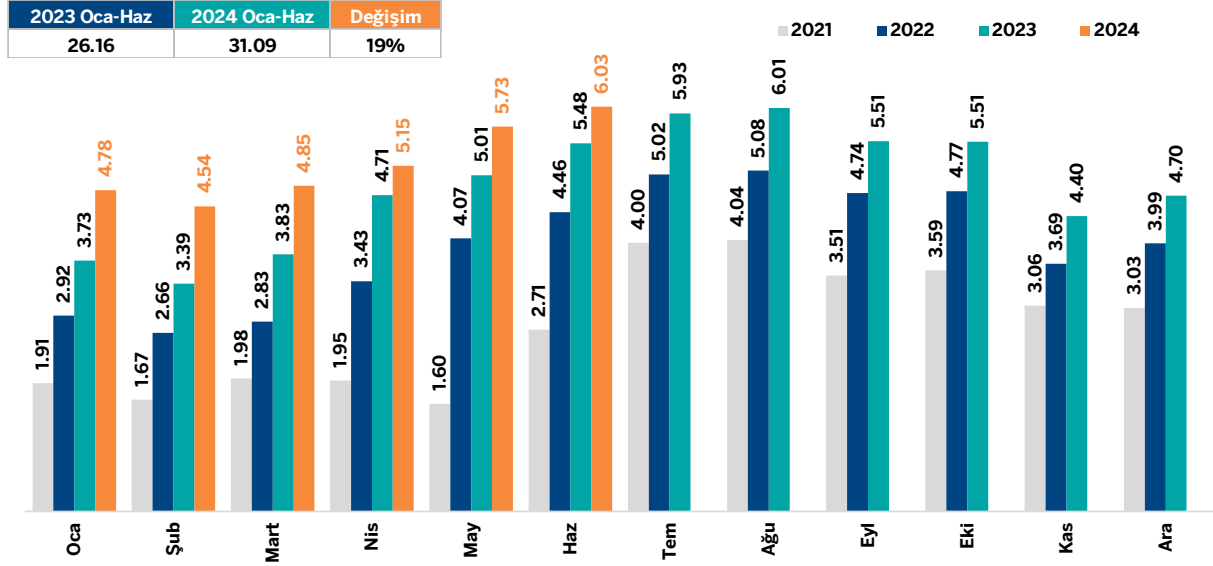
10.07.2024 09:00

PGSUS - Haziran 2024 Trafik Sonuçları

2024 Haziran ayında toplam yolcu sayısı yıllık %15 artarak 3.27mn olmuştur (+)

Arz Edilen Koltuk Km (mlr):

2024 Haziran ayında Arz Edilen Koltuk Km yıllık %10 artarak 6.03mlr olmuştur. 6A24'te ise Arz Edilen Koltuk Km, yıllık %19 artarak 31.09mlr olarak gerçekleşmiştir.

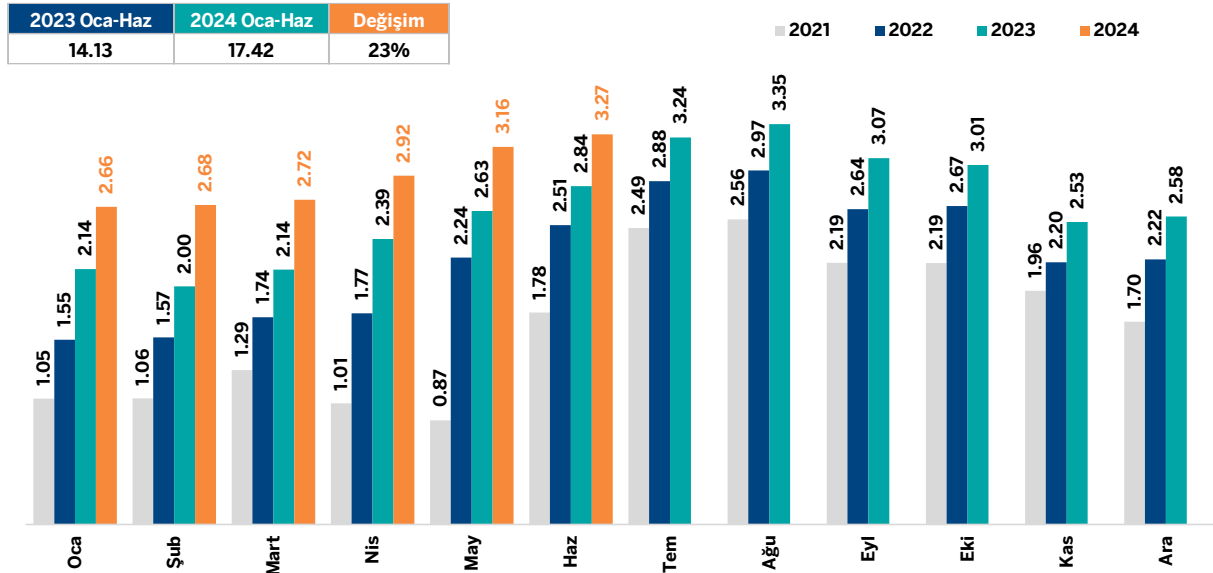


Kaynak: PGSUS, Garanti BBVA Yatırım

Yolcu Sayısı:

i-) Toplam Yolcu

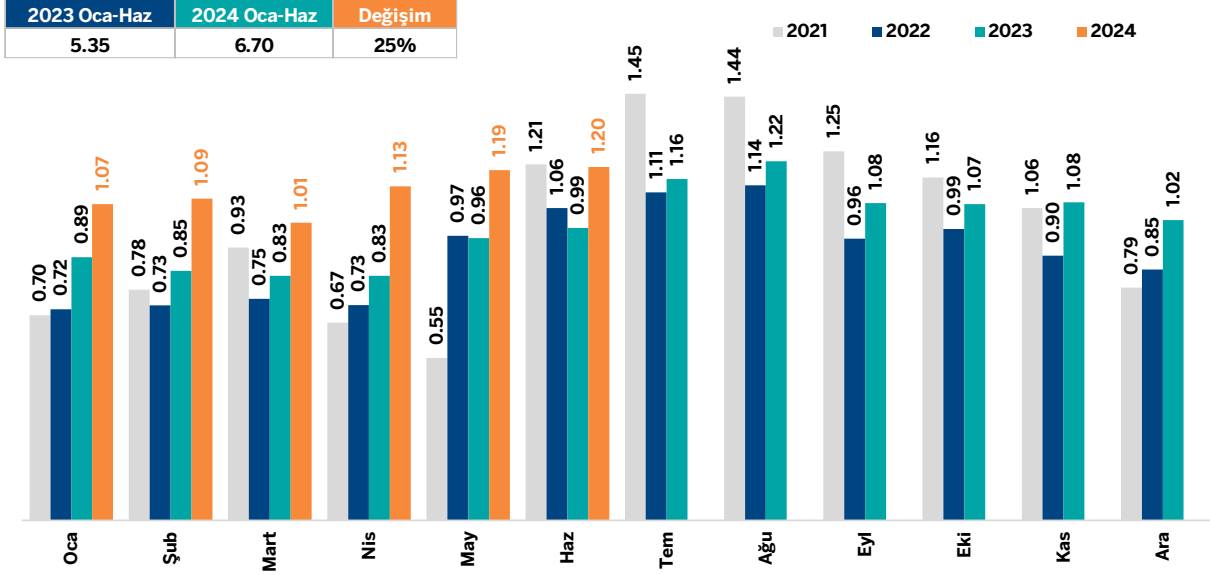
2024 Haziran ayında toplam yolcu sayısı yıllık %15 artarak 3.27mn olmuştur. 6A24'te ise toplam yolcu sayısı yıllık %23 artışla 17.42mn olmuştur.



Kaynak: PGSUS, Garanti BBVA Yatırım

ii-) Yurt İçi

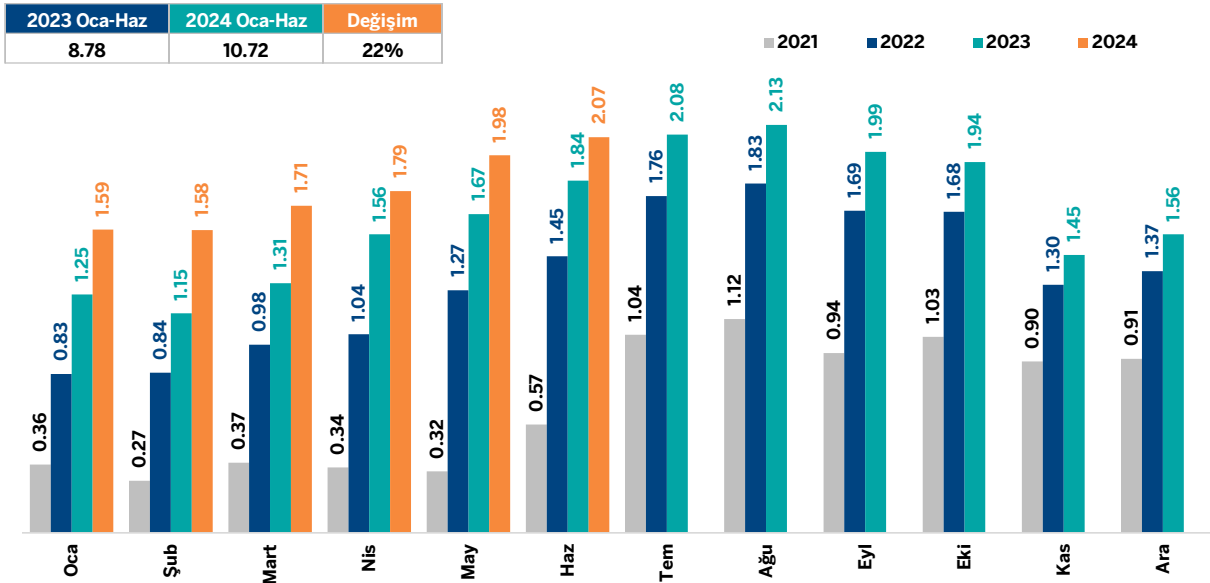
2024 yılı Haziran ayında yurtiçi yolcu sayısı yıllık %21 artarak 1.20mn olmuştur. 6A24'te ise yurtiçi yolcu sayısı yıllık %25 artışla 6.70mn olmuştur.



Kaynak: PGSUS, Garanti BBVA Yatırım

iii-) Yurt Dışı

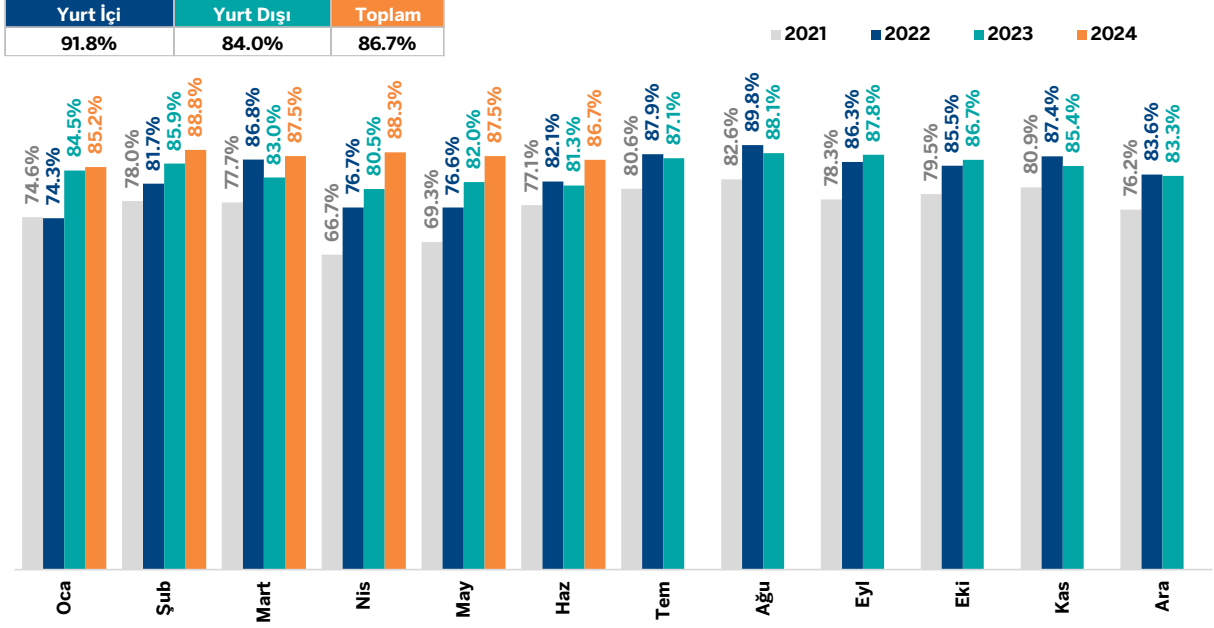
2024 Haziran ayında yurt dışı yolcu sayısı yıllık %12 artarak 2.07mn olmuştur. 6A24'te ise yurtdışı yolcu sayısı yıllık %22 artışla 10.72mn olmuştur.



Kaynak: PGSUS, Garanti BBVA Yatırım

Yolcu Doluluk Oranı:

Haziran ayında yurtiçi doluluk oranı %91.8 ve yurt dışı doluluk oranı %84.0 ve toplam yolcu doluluk oranı %86.7 olarak gerçekleşmiştir.



Kaynak: PGSUS, Garanti BBVA Yatırım

UYARI NOTU

Model Portföy hisseleri, Araştırma Bölümü'nün Endeks Üzeri (EÜ) ve Endekse Paralel (EP) tavsiyesi verdiği hisseler arasından; şirketlerin uzun dönemli mali verilerine dayalı olarak yapılan temel analiz ve kısa vadeli beklentiler bir arada değerlendirilerek oluşturulmuştur. Tercih etmediğimiz hisseler ise benzer analizler ile, Araştırma Bölümü'nün Endekse Paralel (EP) ve Endeks Altı (EA) tavsiyesi verdiği hisseler arasından seçilir. Model Portföy değişiklik raporunda, hissenin portföye giriş ya da çıkış gerekçesi belirtilir. Bir hissenin Model Portföy'e girmesi ya da çıkması uzun vadeli temel tavsiyesinin değiştiği anlamına gelmemektedir. Model Portföy, sanal bir portföy olup; piyasa beklentimiz ve de içerisinde yer alan hisselerin beklentileri doğrultusunda ağırlıklandırılarak kümülatif performansı ile değerlendirilmektedir. Dolayısıyla Model Portföy ve Model Portföy kapsamında yapılan değişimler, yatırımcının risk ve getiri tercihleri ile birebir örtüşmeyebilir.

Burada yer alan yatırım bilgi, yorum ve tavsiyeleri yatırım danışmanlığı kapsamında değildir. Yatırım danışmanlığı hizmeti, yetkili kuruluşlar tarafından kişilerin risk ve getiri tercihleri dikkate alınarak kişiye özel sunulmaktadır. Burada yer alan yorum ve tavsiyeler ise genel niteliktedir. Bu tavsiyeler mali durumunuz ile risk ve getiri tercihlerinize uygun olmayabilir. Bu nedenle, sadece burada yer alan bilgilere dayanarak yatırım kararı verilmesi beklentilerinize uygun sonuçlar doğurmayabilir.

Veri ve grafikler güvenilirliğine inandığımız sağlam kaynaklardan derlenmiş olup, yapılan yorumlar sadece GARANTİ YATIRIM MENKUL KIYMETLER A.Ş.'nin görüşünü yansıtmaktadır. Bu bilgiler ışığında yapılan ve yapılacak olan ileriye dönük yatırımların sonuçlarından Şirketimiz hiçbir şekilde sorumlu tutulamaz. Ayrıca, Garanti Yatırım Menkul Kıymetler A.Ş.'nin yazılı izni olmadıkça içeriği kısmen ya da tamamen üçüncü kişilerce hiç bir şekil ve ortamda yayınlanamaz, iktisap edilemez, alıntı yapılamaz, kullanılamaz. İleti, gönderilen kişiye özel ve münhasırdır. İlave olarak, bu raporun gönderildiği ve yukarıdaki açıklamalarımız doğrultusunda kullanıldığı ülkelerdeki yasal düzenlemelerden kaynaklı tüm talep ve dava haklarımız saklıdır.

Garanti BBVA Yatırım

Nispetiye Mahallesi Barbaros Bul. Çiftçi Towers Kule 1,

34340 Beşiktaş / İstanbul

Telefon: 212 384 11 21

Faks: 212 352 42 40

E-mail: arastirma@garantibbva.com.tr