

# HAFTALIK FON BÜLTENİ

20.04.2026



GedikYatırım

## IRY - Inveo Portföy Para Piyasası (TL) Fonu

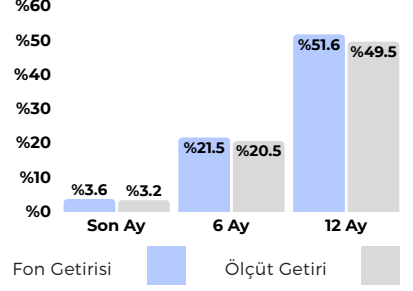
- Günlük Likidite imkanı
- Gecelik Mevduat üzeri getiri
- Düzenli Getiri
- Düşük Risk
- Düşük Volatilité

**Yönetim Ücreti:** Yıllık %0.89  
**Valör:** Alım T+0 / Satım T+0  
**Risk Değeri:** Düşük (2)  
**Stopaj:** Gerçek Kişi %17.5 - Tüzel Kişi %0

**Karşılaştırma Ölçütü:**  
 %50 BIST-KYD Repo (Brüt) Endeksi  
 %20 BIST-KYD 1 Aylık Mevduat TL Endeksi  
 %10 BIST-KYD DİBS 91 Gün Endeksi  
 %20 BIST-KYD ÖSBA Sabit Endeksi

**Önerilen Vade**  
 Kısa Vade

## Dönemsel Performans



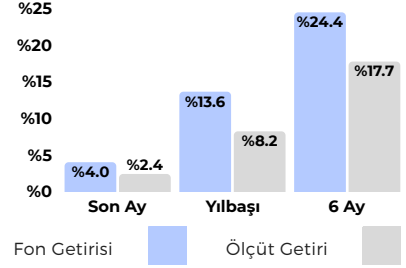
## NBO - Neo Portföy Borçlanma Aracı Fonları Fon Sepeti Fonu

- NBO, tahvillere ilginin arttığı dönemde uzun vadeli borçlanma araçları, tahvil satış dönemlerinde kısa vadeli borçlanma araçları fonlarına yatırım yaparak düşük oynaklıkla getiri yaratıyor.
- ABD-İran gelişmelerinde mevcut durumun pozitive dönmesi tahvillere alım getirdiği noktada NBO pozisyonunu orta-uzun vadeye çevirerek getirisini artırabilir.

**Yönetim Ücreti:** Yıllık %1.50  
**Valör:** Alım T+1 / Satım T+1  
**Risk Değeri:** Yüksek (5)  
**Stopaj:** Gerçek Kişi %17.5 - Tüzel Kişi %0

**Karşılaştırma Ölçütü:**  
 %100 BIST-KYD DİBS Kısa Endeksi

**Önerilen Vade**  
 Orta Vade (Min 3 ay)



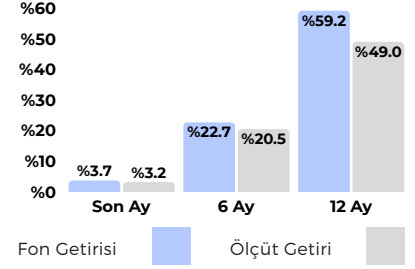
## TE4 - Teb Portföy Birinci Değişken Fon

- TL tarafta kalıp düşük riskle mevduat üzeri getiri hedefleyen yatırımcılar için Ters Repo ve TLREF'e endeksli tahvillere ağırlıklı yatırım yapan TE4'ü öne çıkarıyoruz.

**Yönetim Ücreti:** Yıllık %2.50  
**Valör:** Alım T+1 / Satım T+2  
**Risk Değeri:** Düşük (3)  
**Stopaj:** Gerçek Kişi %17.5 - Tüzel Kişi %0

**Karşılaştırma Ölçütü:**  
 %100 BIST-KYD 1 Aylık Mevduat TL Endeksi

**Önerilen Vade**  
 Orta Vade (Min 3 ay)

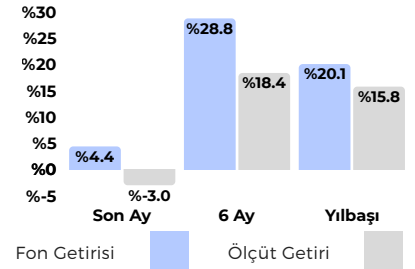


## DTM - Deniz Portföy Temettü Ödeyen Şirketler Değişken Fon

- Yerli ve yabancı temettü odaklı şirketlere yatırım yapan DTM, ABD-İran savaşının sona erme beklentisine yatırım yapmak isteyen yatırımcılar için çeşitlendirilmiş bir portföy sunuyor.
- Sermaye akımlarının geri dönmesi fonun performansını pozitif etkileyebilir.
- Fon 1 yıl tutulursa stopaj %0 olarak gerçekleşiyor.

**Yönetim Ücreti:** Yıllık %2.00  
**Valör:** Alım T+1 / Satım T+2  
**Risk Değeri:** Yüksek (6)  
**Stopaj:** Gerçek Kişi %17.5 - Tüzel Kişi %0 (1 yıl tutulan paylar %0)  
**Karşılaştırma Ölçütü:**  
 %25 Dow Jones U.S. Dividend 100 TR Index  
 %55 BIST Temettü 25 Getiri Endeksi  
 %10 BIST-KYD Repo (Brüt)  
 %10 BIST-KYD 1 Aylık Mevduat USD Endeksi

**Önerilen Vade**  
 Uzun Vade (Min 1 yıl)



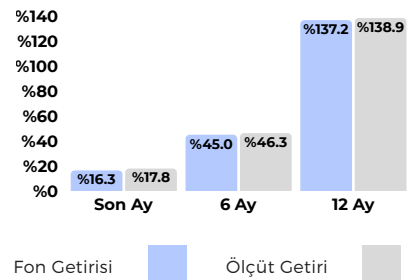
## YIT - Garanti Portföy Yarı İletken Teknolojileri Değişken Fon

- Orta Doğu'da ateşkes sürecine yönelik beklentilerin olumluya dönmesi, ABD piyasalarında alımları destekledi. Özellikle çip ve teknoloji hisselerinde belirgin bir yükseliş izlendi.
- YIT, Yarı iletken teknolojileri alanına yatırım yapmak ve birikimlerini orta-uzun vadeli perspektifle değerlendirmek için değerli bir alternatif.

**Yönetim Ücreti:** Yıllık %2.70  
**Valör:** Alım T+1 / Satım T+3  
**Risk Değeri:** Yüksek (6)  
**Stopaj:** Gerçek Kişi %17.5 - Tüzel Kişi %0

**Karşılaştırma Ölçütü:**  
 %65 NYSE Semiconductor Net Tot. Ret. Index  
 %25 BIST Teknoloji Ağırlık Sın. Getiri Endeksi  
 %10 BIST-KYD Repo (Brüt) Endeksi

**Önerilen Vade**  
 Orta-Uzun Vade



**Düşük Riskle Mevduat Üzeri Getiri**

**Borçlanma Araçlarına Yatırım**

**Düşük Riskle Mevduat Üzeri Getiri**

**Hisse Senedi Ağırlıklı Yatırım**

**Teknoloji Yatırımı**

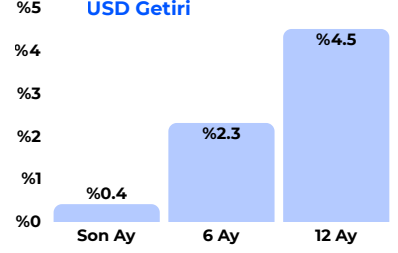
**GAG - Inveo Portföy 1. Serbest Döviz Fon - USD Giriş/Çıkış**

- Dolar mevduat üzeri getiriyi düşük riskle hedefleyen GAG, içeriğinde USD cinsi sabit getirili enstrümanlarla düşük volatiliteye sahip.
- Fonun son dönem dolar mevduata denk getirisi %4.5 üzerinde.

**Yönetim Ücreti:** Yıllık %1.00  
**Valör:** Alım T+1 / Satım T+2  
**Risk Değeri:** USD Paylar için Düşük (3)  
**Stopaj:** Gerçek Kişi %17.5 - Tüzel Kişi %0

**Karşılaştırma Ölçütü:**  
 %100 BIST-KYD 1 Aylık Mevduat USD Endeksi

**Önerilen Vade**  
 Kısa-Orta-Uzun Vade

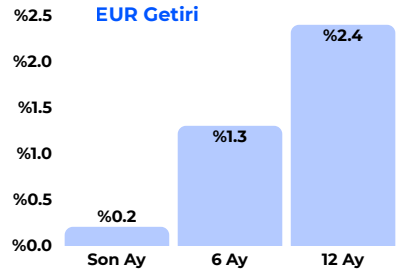
**Dönemsel Performans****DOV - Deniz Portföy 13. Serbest Döviz Avro Fon - EUR Giriş/Çıkış**

- EUR mevduat üzeri getiriyi düşük riskle hedefleyen DOV, içeriğinde EUR cinsi katılım döviz hesabı ile düşük volatiliteye sahip.
- Fonun son dönem EUR mevduata denk getirisi %3.3 üzerinde.
- Satım valörü 1 gün olması diğer döviz fonlarına göre avantajlı.

**Yönetim Ücreti:** Yıllık %0.60  
**Valör:** Alım T+1 / Satım T+1  
**Risk Değeri:** EUR Paylar için Düşük (2)  
**Stopaj:** Gerçek Kişi %17.5 - Tüzel Kişi %0

**Karşılaştırma Ölçütü:**  
 %100 BIST-KYD 1 Aylık Mevduat EUR Endeksi

**Önerilen Vade**  
 Kısa-Orta-Uzun Vade

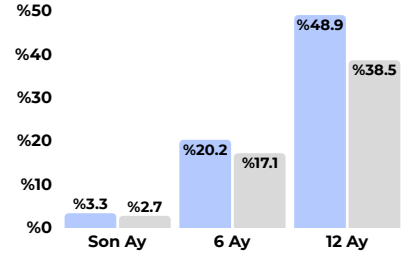
**PPK - QNB Portföy Para Piyasası Katılım (TL) Fonu**

- Günlük Likidite imkanı
- Kar Payı/Katılma hesabı üzeri getiri
- Düzenli Getiri
- Düşük Risk
- Düşük Volatilité

**Yönetim Ücreti:** Yıllık %1.30  
**Valör:** Alım T0 / Satım T0  
**Risk Değeri:** Düşük (2)  
**Stopaj:** Gerçek Kişi %17.5 - Tüzel Kişi %0

**Karşılaştırma Ölçütü:**  
 %100 BIST-KYD 1 Aylık Kar Payı TL Endeksi

**Önerilen Vade**  
 Kısa Vade

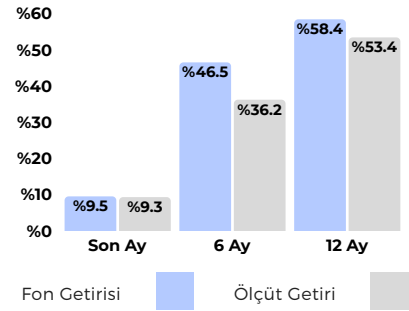
**GAF - Inveo Portföy Birinci Hisse Senedi Fonu (HSYF)**

- ABD-İran ateşkesine dair fiyatlamının etkisiyle Borsa İstanbul'da özellikle banka ve BIST30 hisselerinde yükseliş öne çıktı. Ateşkesin kalıcı barışa dönme ihtimali hisse senetlerinde yeniden yükseliş eğilimini öne çıkarabilir. Bu noktada kademeli olarak hisse senedi fonları pozisyonu artırılabilir.
- GAF bankacılık, ulaştırma, gıda ve holding ağırlıklı portföyü ile faiz indiriminde pozitif ayrışabilecektir.

**Yönetim Ücreti:** Yıllık %2.50  
**Valör:** Alım T+1 / Satım T+2  
**Risk Değeri:** Yüksek (6)  
**Stopaj:** Gerçek Kişi %0 - Tüzel Kişi %0

**Karşılaştırma Ölçütü:**  
 %95 BIST Ulusal 100 Endeksi  
 %5 KYD O/N Repo Endeksi Brüt

**Önerilen Vade**  
 Orta-Uzun Vade

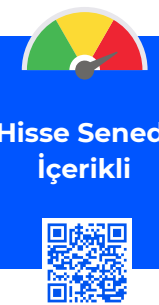
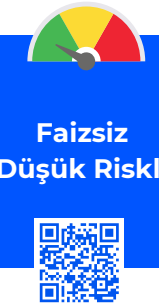
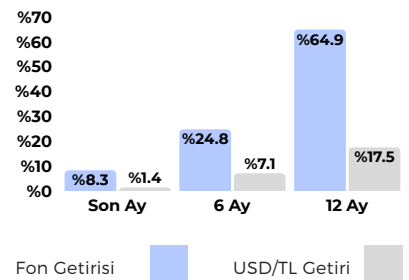
**GBG - Inveo Portföy G-20 Ülkeleri Yabancı Hisse S. Fonu**

- Inveo Portföy GBG Fonu, yurt dışı hisse senetlerine çeşitlendirme odaklı bir yaklaşımla yatırım yapıyor. Portföyünde teknoloji hisselerinin yanı sıra finans, sağlık, savunma ve enerji sektörlerinden şirketlere de yer vererek daha dengeli bir yapı oluşturuyor.
- ABD piyasalarında teknoloji hisseleri odaklı volatilité ortamında, daha yaygın ve çeşitlendirilmiş bir küresel portföy arayan yatırımcılar için öne çıkarıyoruz.

**Yönetim Ücreti:** Yıllık %2.50  
**Valör:** Alım T+1 / Satım T+3  
**Risk Değeri:** Yüksek (5)  
**Stopaj:** Gerçek Kişi %17.5 - Tüzel Kişi %0

**Karşılaştırma Ölçütü:**  
 %95 MSCI ACWI ALL WORLD INDEX  
 %5 BIST-KYD Repo (Brüt) Endeksi

**Önerilen Vade**  
 Orta-Uzun Vade



## Haftalık Getiri İlk 15

Fon Kodu	Fon Adı	Haftalık %	Aylık %
DKR	Deniz Portföy Ondördüncü Serbest Fon	14.6	18.3
ESP	Aura Portföy Emtia Serbest Fon	12.6	17.2
AFT	Ak Portföy Yeni Tekn. Yab. His. Sen. Fonu	9.7	6.4
GMI	Ak Portföy Gümüş Serbest Fon	8.9	-2.2
MTD	BV Portföy Malzeme Teknolojileri Değişken Fon	8.8	7.5
FJB	Fiba Portföy Blok Zinciri Teknolojileri Serbest Fon	8.8	9.9
IVY	İstanbul Portföy Blockchain Tekno. Değişken Fon	8.6	7.1
DTZ	Ak Portföy Robotik Teknolojiler Değişken Fon	8.4	11.0
RBL	QNB Portföy Robotik Ve Blockchain Tek. Ser. Fon	8.0	9.0
GUH	Garanti Portföy Yabancı Teknoloji Hisse Senedi Fonu	8.0	10.1
FMG	QNB Portföy Gümüş Serbest Fon	7.8	-2.0
YAY	Yapı Kredi Portföy Yab. Tek. Sek. His. Sen. Fonu	7.5	10.4
TCC	Tacirler Portföy Serbest (Döviz) Fon	7.5	8.1
IJC	İş Portföy Yarı İletken Teknolojileri Değişken Fon	7.4	16.7
ZFB	Ak Portföy Fintek Ve Blokzinciri Tekno. Değ. Fon	7.4	7.6

## Şemsiye Fon Türü Bazında Haftalık Getiri Liderleri

## Para Piyasası

(PRY) - Pusula Portföy Para Piyasası (TL) Fonu - %1.0

## Borçlanma Araçları

(TLE) - Aura Portföy Yab. Borç. Araç. Fonu - %2.1

## Kıymetli Madenler

(NAU) - Neo Portföy Altın Fonu - %2.0

## Hisse Senedi

(AFT) - Ak Portföy Yeni Tekn. Yab. His. Sen. Fonu - %9.7

## Karma/Değişken

(MTD) - BV Portföy Malzeme Teknolojileri Değişken Fon - %8.8

## Fon Sepeti

(YZG) - Yapı Kredi Portföy Gümüş Fon Sepeti Fonu - %7.2

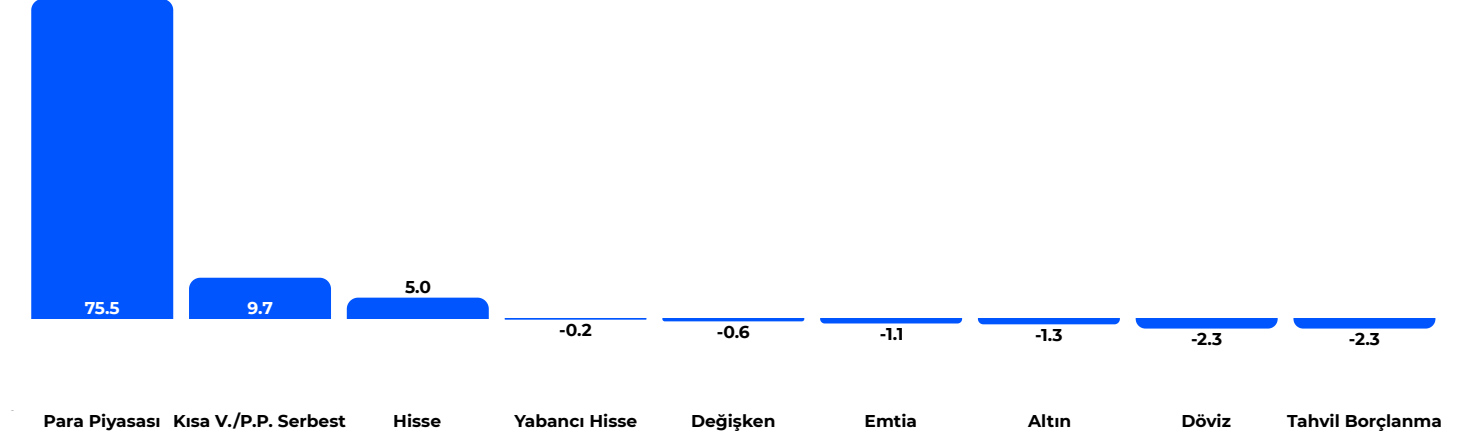
## Katılım

(BTK) - BV Portföy Teknoloji Katılım Fonu - %7.3

## Serbest

(DKR) - Deniz Portföy Ondördüncü Serbest Fon - %14.6

## Fon Türü Bazında Para Girişi (Mia TL)



## En Çok Para Girişi Olan 5 Fon


Fon Kodu	Fon Adı	Büyüklik (Mio TL)	Haftalık Para Girişi (Mio TL)
PIP	Garanti Portföy İkinci Para Piyasası Serbest(TL)Fon	36,473	21,372
DLY	Deniz Portföy Para Piyasası (TL) Fonu	82,203	12,592
YIK	Yapı Kredi Port. İkinci Para Piyasası Serb.(TL)Fon	24,838	9,034
TP2	Tera Portföy Para Piyasası (TL) Fonu	125,414	7,040
PRY	Pusula Portföy Para Piyasası (TL) Fonu	69,934	6,114


## Yatırımcı Sayısı En Çok Artan 5 Fon

Fon Kodu	Fon Adı	Yatırımcı Sayısı	Haftalık Yatırımcı Artışı
PHE	Pusula Portföy Hisse Senedi Fonu (HSYF)	82,662	11,888
TP2	Tera Portföy Para Piyasası (TL) Fonu	94,397	5,528
TLY	Tera Portföy Birinci Serbest Fon	81,928	4,206
PRY	Pusula Portföy Para Piyasası (TL) Fonu	35,884	2,436
PBR	Pusula Portföy Birinci Değişken Fon	33,088	2,243

Burada yer alan bilgiler Gedik Yatırım Menkul Değerler A.Ş. tarafından genel bilgilendirme amacı ile hazırlanmıştır. Yatırım Danışmanlığı hizmeti; aracı kurumlar, portföy yönetim şirketleri, mevduat kabul etmeyen bankalar ile müşteri arasında imzalanacak Yatırım Danışmanlığı sözleşmesi çerçevesinde sunulmaktadır. Burada yer alan yorum ve tavsiyeler, yorum ve tavsiyede bulunanların kişisel görüşlerine dayanmaktadır. Herhangi bir yatırım aracının alım-satım önerisi ya da getiri vaadi olarak yorumlanmamalıdır. Bu görüşler mali durumunuz ile risk ve getiri tercihlerinize uygun olmayabilir. Bu nedenle, sadece burada yer alan bilgilere dayanarak yatırım kararı verilmesi beklentilerinize uygun sonuçlar doğurmayabilir. Burada yer alan fiyatlar, veriler ve bilgilerin tam ve doğru olduğu garanti edilemez; içerik, haber verilmeksizin değiştirilebilir. Tüm veriler, Gedik Yatırım Menkul Değerler A.Ş. tarafından güvenilir olduğuna inanılan kaynaklardan alınmıştır. Bu kaynakların kullanılması nedeni ile ortaya çıkabilecek hatalardan Gedik Yatırım Menkul Değerler A.Ş. sorumlu değildir.

## BİZE ULAŞIN:

 0216 453 00 53

 Altayçeşme Mahallesi  
Çamlı Sk. Pasco Plaza, No :21,  
İç Kapı No:45, Kat: 10-11-12  
Maltepe/ İstanbul

 bilgi@gedik.com

**GedikYatırım**