

Piyasalarda Bugün

Küresel piyasalarda yeni haftaya teknoloji hisselerinde sınırlı toparlanma eğilimiyle başlanırken, Nasdaq 100 vadeli kontratları %1 ve S&P 500 vadeli kontratları %0,4 yükseldi. Yatırımcıların odağında, yıl içinde güçlü yükseliş gösteren yarı iletken hisseleri ve yapay zeka temalı işlemlerin sürdürülebilirliği yer alırken, Samsung Electronics'in açıklayacağı finansal sonuçlar ve SK Hynix'in ABD'deki halka arz süreci sektör açısından önemli bir test olarak öne çıkıyor.

Avrupa'da Stoxx 600 rekor seviyelere yakın seyrederken, seyahat ve lüks tüketim hisselerinde alımlar güç kazandı; buna karşılık ASML Holding ve Infineon Technologies'teki düşüşler teknoloji sektörünü baskıladı. Petrol fiyatları, Hürmüz Boğazı'ndan akışın devam etmesi ve OPEC+ tarafında arz artışı sinyalleriyle gerilerken, tahvil piyasasında ABD 10 yıllık faizi %4,46 seviyesine indi. Japon yeni, Japonya'daki mali baskılar, yüksek ABD tahvil faizleri ve Japonya Merkez Bankası'nın yavaş faiz artırımını beklentileriyle zayıf seyrini sürdürdü.

Genel olarak piyasalarda yapay zeka rallisinin fazla ileri gidip gitmediği sorgulanırken, yaklaşan bilanço sezonu teknoloji hisselerine yönelik güvenin yeniden güçlenip güçlenmeyeceği açısından belirleyici olacak.

Önemli Şirket Haberleri:

United Microelectronics (UMC) hisseleri, şirketin haziran gelirinin yıllık bazda %22,9 artarak 23,1 milyar Tayvan dolarına yükselmesi ve 2026'nın ilk yarısında gelirinin %11,3 artışla 129,8 milyar Tayvan dolarına ulaşması sonrası açılış öncesi işlemlerde değer kazandı. Bu görünüm, yarı iletken talebindeki büyümenin devam ettiğine işaret etti.**(Olumlu)**

Kosmos Energy (KOS), şirketin güçlü operasyonel ivmeye dikkat çekmesi sonrası şirket hisseleri yükseldi. Gana'daki J76 kuyusu günlük yaklaşık 20.000 varil petrol üretimi eklerken, Jubilee sahasındaki üretim günlük 85.000 varilin üzerine çıktı ve J77 kuyusunun devreye girmesiyle 90.000 varile ulaşması bekleniyor. Şirket ayrıca ikinci çeyrekte Greater Tortue Ahmeyim projesinden dokuz LNG kargosu kaldırdığını, Ekvator Ginesi varlıklarının satışını tamamladığını ve 2025 yıl sonundan bu yana net borcunu 400 milyon dolardan fazla azaltarak 2,56 milyar dolara indirdiğini açıkladı.**(Olumlu)**

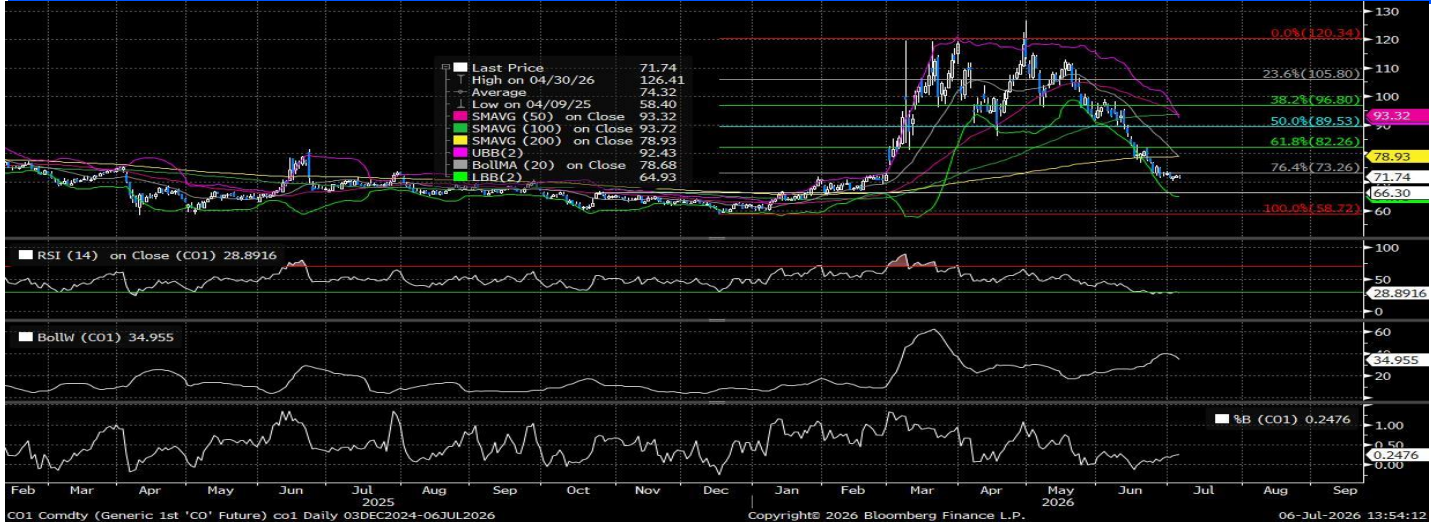
Tesla (TSLA) hisseleri, elektrikli araç üreticisinin Robotaxi hizmetini Miami'ye genişletmesi sonrası değer kazandı. Şirket, geçen ay Austin'de başlattığı otonom araç çağırma hizmetinin ardından Miami'de batı ve merkez bölgelerde sınırlı alanlarda Model Y araçlarıyla hizmet vermeye başladı. Bu adım, Tesla'nın Waymo ile otonom ulaşım pazarındaki rekabetini artırırken, şirketin elektrikli araç üretiminin ötesinde otonom taşımacılığa yönelme stratejisini güçlendirdi.**(Olumlu)**

PİYASA VERİLERİ

| ABD | Kapanış | G.Yüksek | G.Düşük | Gün (%) | Ay (%) |
|------------|---------|----------|---------|---------|--------|
| S&P 500 | 6.942 | 6.987 | 6.938 | -0,33 | -0,35 |
| Dow Jones | 50.188 | 50.513 | 50.115 | 0,10 | 1,38 |
| Nasdaq | 23.102 | 23.311 | 23.089 | -0,59 | -2,40 |
| Avrupa | Kapanış | G.Yüksek | G.Düşük | Gün (%) | Ay (%) |
| DAX | 24.898 | 24.987 | 24.847 | -0,36 | -1,44 |
| FTSE 100 | 10.383 | 10.420 | 10.354 | 0,28 | 2,55 |
| CAC 40 | 8.280 | 8.344 | 8.278 | -0,58 | -0,99 |
| Asya | Kapanış | G.Yüksek | G.Düşük | Gün (%) | Ay (%) |
| Nikkei 225 | 57.651 | 57.960 | 56.812 | 2,28 | 10,99 |
| Hang Seng | 27.266 | 27.326 | 27.134 | 0,31 | 3,94 |
| Shanghai | 4.132 | 4.143 | 4.122 | 0,09 | 0,28 |
| Pariteler | Kapanış | G.Yüksek | G.Düşük | Gün (%) | Ay (%) |
| Altın | 5.092,7 | 5.095,9 | 5.046,3 | 1,23 | 12,31 |
| WTI | 64,84 | 64,98 | 64,15 | 1,38 | 10,01 |
| Brent | 69,70 | 69,82 | 69,00 | 1,31 | 11,00 |
| EURUSD | 1,1917 | 1,1926 | 1,1886 | 0,19 | 2,14 |
| GBPUSD | 1,3692 | 1,3699 | 1,3632 | 0,36 | 1,69 |
| USDJPY | 153,20 | 154,52 | 152,80 | 0,78 | 3,22 |

ÖNE ÇIKAN HİSSELER

| S&P 500 | Kapanış | Yüksek | Düşük | Gün (%) | Ay (%) |
|---------------|----------|----------|----------|---------|--------|
| APPLE INC | 308,63 | 309,42 | 293,68 | 4,84 | -0,53 |
| INTEL CORP | 120,35 | 130,73 | 117,64 | -5,25 | 6,78 |
| NVIDIA CORP | 194,83 | 200,05 | 192,35 | -1,39 | -9,28 |
| DOW 30 | Kapanış | Yüksek | Düşük | Gün (%) | Ay (%) |
| APPLE INC | 308,63 | 309,42 | 293,68 | 4,84 | -0,53 |
| AMAZON.COM IN | 242,67 | 246,72 | 241,08 | 0,40 | -2,94 |
| NVIDIA CORP | 194,83 | 200,05 | 192,35 | -1,39 | -9,28 |
| NASDAQ 100 | Kapanış | Yüksek | Düşük | Gün (%) | Ay (%) |
| AMAZON.COM IN | 242,67 | 246,72 | 241,08 | 0,40 | -2,94 |
| NVIDIA CORP | 194,83 | 200,05 | 192,35 | -1,39 | -9,28 |
| TESLA INC | 393,45 | 432,34 | 389,32 | -7,49 | -7,14 |
| DAX | Kapanış | Yüksek | Düşük | Gün (%) | Ay (%) |
| BAYER AG-REG | 52,74 | 53,92 | 52,68 | -1,16 | 51,99 |
| DEUTSCHE BANK | 31,59 | 32,02 | 31,49 | 0,85 | 17,30 |
| DEUTSCHE TELE | 25,00 | 25,33 | 24,96 | -0,40 | -11,03 |
| HANG SENG | Kapanış | Yüksek | Düşük | Gün (%) | Ay (%) |
| IND & COMM BK | 6,43 | 6,51 | 6,33 | 0,16 | -4,32 |
| BANK OF CHINA | 4,81 | 4,87 | 4,76 | 0,00 | -8,73 |
| CHINA CONSTRU | 7,78 | 7,96 | 7,72 | -0,77 | -9,22 |
| NIKKEI 225 | Kapanış | Yüksek | Düşük | Gün (%) | Ay (%) |
| KIOXIA HOLDIN | 83.300,0 | 84.390,0 | 67.190,0 | 9,23 | 6,69 |
| NTT INC | 146,1 | 148,4 | 146,1 | 0,00 | -1,15 |
| SOFTBANK CORP | 209,1 | 212,5 | 209,1 | -0,48 | -4,39 |

EMTİA VADELİ GÖRÜNÜMÜ
BRENT PETROL

Teknik olarak, Brent petrol 1,74 seviyesinde ve 73,26 desteğinin hemen altında seyrettiği için kısa vadede zayıf görünüm korunuyor. RSI'nın 28,89 ile aşırı satım bölgesinde olması tepki alımı ihtimalini artırsa da trend hala baskılı. Yukarı yönlü toparlanmada ilk direnç 73,26, ardından 78,68-78,93 bandı ve 82,26 seviyesi izlenebilir. Aşağıda ise 66,30 ve 64,93 destekleri önemli; bu bölgenin altında satış baskısı artarsa 58,22 seviyesine doğru geri çekilme riski güçlenebilir. Kısa vadeli teknik seviyeler olarak;

Dirençler : 73,26 -78,82 - 82,26

Destekler: 69,00-66,30 - 58,70

EMTİA VADELİ GÖRÜNÜMÜ
ALTIN

Teknik olarak Ons altın hafta başında 4.153 seviyesinde işlem görüyor ve ana hareketli ortalamaların altında kaldığı için genel görünüm zayıf kalmaya devam ediyor. Teknik olarak 4.000 seviyesinden gelen tepki alımı kısa vadede toparlanma çabasına işaret ediyor. Yukarı yönlü hareketin güç kazanması için önce 4.290, ardından 4.380-4.392 bandının aşılması gerekiyor; bu bölgenin üzerinde 4.485 ve 4.539 seviyeleri direnç olarak izlenebilir. Aşağıda ise 4.100 ve 4.000 ilk destekler konumunda, bu seviyelerin altında satış baskısı artarsa 3.886 desteğine doğru geri çekilme riski güçlenebilir. Kısa vadeli teknik seviyeler olarak;

Dirençler: 4290 - 4380- 4402

Destekler 4100 - 4000 -3866

ENDEKS VADELİ GÖRÜNÜMÜ
S&P 500

Teknik olarak S&P 500 vadeli grafiğinde fiyat 7.560 seviyesinde ve 7.552 direncini hemen üzerinde tutunmaya çalıştığı için kısa vadede pozitif görünüm korunuyor. RSI'nin 57,47 seviyesinde olması alım gücünün devam ettiğini ancak aşırı alım bölgesine henüz girilmediğini gösteriyor. Yukarı yönlü hareketin güçlenmesi için 7.609-7.704 bandının aşılması önemli olacaktır. Bu bölgenin üzerinde 7.892 ve 8.045 seviyeleri yeni hedef dirençler olarak izlenebilir. Aşağıda ise 7.429 ve 7.314 destekleri öne çıkıyor. Bu seviyelerin altına inilmesi halinde 7.247 ve 7.114 seviyelerine doğru geri çekilme riski artabilir. Kısa vadeli teknik seviyeler olarak;

Dirençler 7609 - 7704 - 7890

Destekler: 7430 - 7315 - 7247

HABER AKIŞ ENDEKSİ

| Şirket | Son Fiyat | Bloomberg Hedef | Haber Eğilim | Gün (%) | Yıllık (%) | 52 Hafta Yüksek | 52 Hafta Düşük |
|-----------------------------|-----------|--------------------|-----------------|---------|------------|--------------------|-------------------|
| KYOWA KIRIN CO LTD | 2.602 | 2.659 | | 9,8 | 25,2 | 2.706,0 | 2.025,0 |
| MERCARI INC | 3.567 | 3.351 | | 10,6 | 51,1 | 1.925,0 | 1.925,0 |
| LINKBAL INC | 210 | - | | 19,3 | 69,4 | 225,0 | 91,0 |
| RAKUTEN BANK LTD | 8.400 | 8.398 | | 9,4 | 70,2 | 225,0 | 4.240,0 |
| FUJIKURA LTD | 23.060 | 22.942 | | 5,0 | 245,5 | 8.814,0 | 3.592,0 |
| COUPANG INC | 18 | 30 | | -1,6 | -23,4 | 24.595,0 | 16,7 |
| KYNDRYL HOLDINGS INC | 11 | 27 | | 5,0 | -72,2 | 44,2 | 10,1 |
| ARDENT HEALTH INC | 9 | 13 | | -0,3 | -39,9 | 15,6 | 8,1 |
| CHUBU ELECTRIC POWER CO INC | 2.557 | 2.640 | | 3,4 | 62,6 | 2.559,0 | 1.444,0 |
| DEXERIALS CORP | 2.487 | 3.067 | | -19,6 | 22,0 | 3.333,0 | 1.383,0 |

EKONOMİK TAKVİM

| Saat | Ülke | Veri | Beklenti | Önceki |
|-------|------|--|----------|--------|
| 17:00 | USD | ISM İmalat Dışı Satın Alma Müdürleri Endeksi (PMI) (Haz) | 54,2 | 54,5 |
| 18:00 | USD | Fed Yönetim Kurulu Üyesi Waller'ın Konuşması | | |

*Haber akışı endeksi Bloomberg News Sentiment verilerine göre seçilmiştir.

Gedik Yatırım Menkul Değerler A.Ş. - Gedik Uluslararası Piyasalar Birimi

E-Posta : ydb@gedik.com

Adres : Altayçeşme Mahallesi Çamlı Sokak Pasco Plaza No :21 İç Kapı No :45 Kat: 10-11,12, 34843 Maltepe/İstanbul

Tel : (0216) 453 00 88

Uluslararası Piyasalar Satış Birimi

| | | | |
|------------------|----------------|-----------------|----------------------------|
| Mehmet Karakavuk | Müdür | (Dahili - 1921) | mehmet.karakavuk@gedik.com |
| Sefa Özgür | Yatırım Uzmanı | (Dahili - 1530) | sefa.ozgur@gedik.com |
| Bilge Uğuz | Yatırım Uzmanı | (Dahili - 1525) | bilge.uguz@gedik.com |

Gedik Yatırım Menkul Değerler A.Ş. - Yatırım Danışmanlığı Birimi

E-Posta : gyd@gedik.com

Adres : Altayçeşme Mahallesi Çamlı Sokak Pasco Plaza No :21 İç Kapı No :45 Kat: 10-11,12, 34843 Maltepe/İstanbul

Tel : (0216) 453 00 53

Yatırım Danışmanlığı Birimi

| | | |
|--------------------|------------------|------------------------|
| Eda KARADAĞ | Müdür Yardımcısı | eda.karadag@gedik.com |
| Onurcan BAL | Müdür Yardımcısı | onurcan.bal@gedik.com |
| Ceren TABAN | Yönetmen | ceren.taban@gedik.com |
| Yılmaz ALTUN | Kıdemli Uzman | yilmaz.altun@gedik.com |
| Elif KAYA | Uzman | elif.kaya@gedik.com |
| Mehmet Bilal GÜNEY | Uzman Yardımcısı | mehmet.guney@gedik.com |

YASAL UYARI

Burada yer alan bilgiler Gedik Yatırım tarafından bilgilendirme amacıyla hazırlanmıştır. Yatırım sinyal, bilgi, yorum ve tavsiyeleri yatırım danışmanlığı kapsamında değildir. Yatırım danışmanlığı hizmeti; aracı kurumlar, portföy yönetim şirketleri, mevduat kabul etmeyen bankalar ile müşteri arasında imzalanacak yatırım danışmanlığı sözleşmesi çerçevesinde sunulmaktadır. Burada yer alan sinyal, yorum ve tavsiyeler, herhangi bir yatırım aracının alım satım önerisi ya da getiri vaadi olarak yorumlanmamalıdır. Bu görüşler mali durumunuz ile risk ve getiri tercihlerinize uygun olmayabilir ve sadece burada yer alan bilgilere ve sinyallere dayanarak yatırım kararı verilmesi beklentilerinize uygun sonuçlar doğurmayabilir. Burada yer alan sinyaller, fiyatlar, veriler ve bilgilerin tam ve doğru olduğu garanti edilemez; içerik, haber verilmeksizin değiştirilebilir. Tüm sinyal ve veriler, Gedik Yatırım tarafından güvenilir olduğuna inanılan kaynaklardan alınmıştır. Bu sinyal ve kaynakların kullanılması nedeni ile ortaya çıkabilecek hatalardan ve zararlardan Gedik Yatırım sorumlu değildir.