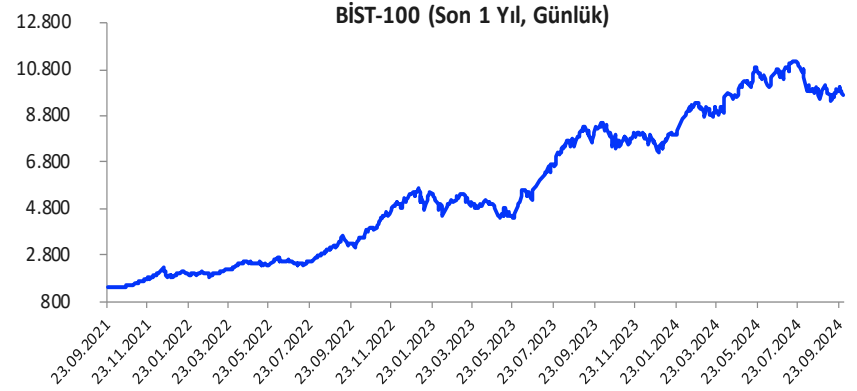


Her ay başında düzenli olarak yayınladığımız **Aylık Bülten**'lerde «**Teknik Takibimizde Olan Hisseler**»i paylaşmaktayız. Bu kapsamda yapılan hisse seçiminde **teknik dinamikler baz alınmakta** olup, belirtilen işlem koşullarının gerçekleşmesi durumunda ilgili hisselerin aylık bazda BIST 100'e kıyasla aylık getirilerinin daha yüksek olacağı öngörülmektedir.

Teknik takibimizde olan hisseler için uygun alım aralıkları, hedef fiyat ve zarar kes seviyeleri tamamen teknik analiz dinamikleri göz önünde bulundurularak belirlenmektedir. Piyasa koşullarındaki genel değişimlerin bu hisseleri de BETA'ları oranınca etkilemesi beklenebilir.

Bu Teknik Analiz Bülteni'nde, bu ay için hazırladığımız Aylık Bülten'de yer alan hisseler ilişkin yapılan teknik analizler yer almaktadır.

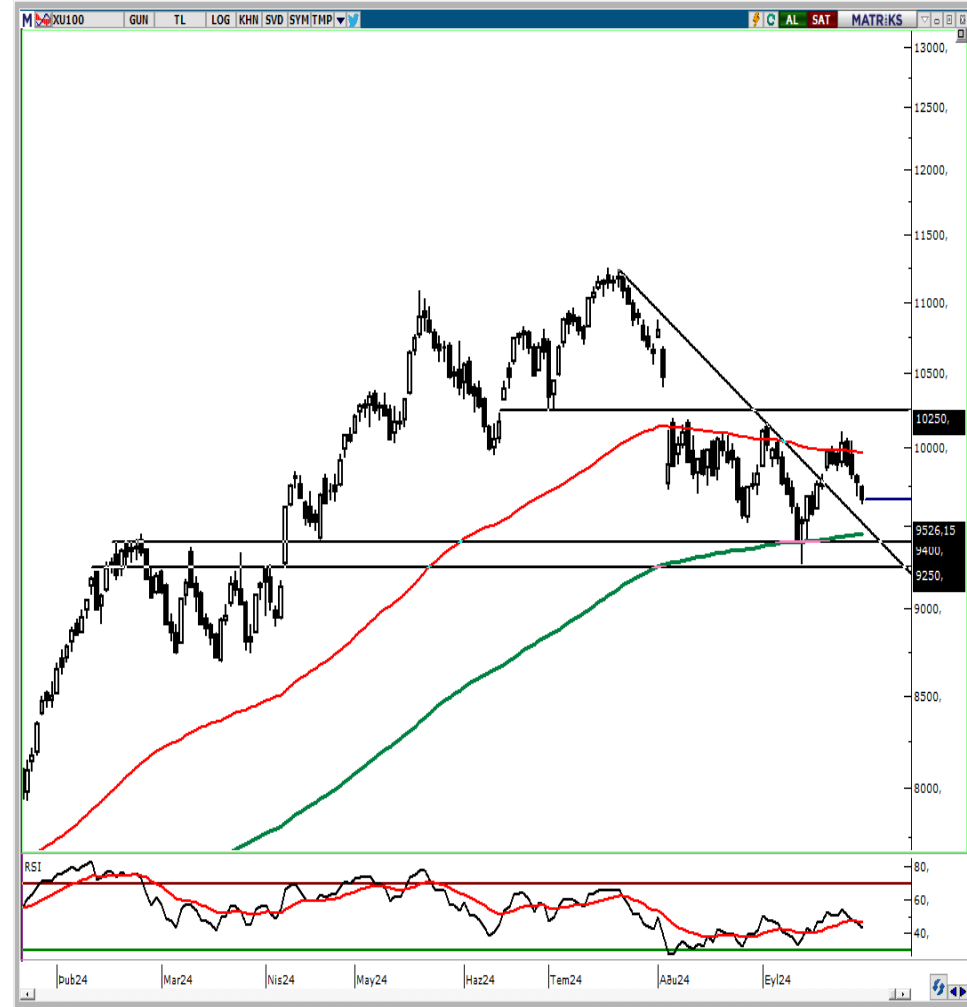


Hisse	Son Fiyat	Beta (Günlük, S3A)	Alım Aralığı	KV En Güçlü Direnç (Hedef)	KV En Güçlü Destek (Zarar Kes)
AELS	59,25	1,12	58,5 - 59,6	62,45	57,15
ISCTR	14,06	1,29	13,8 - 14,18	14,79	13,54
TAVHL	249,70	0,65	246 - 251	263,00	240,40
YKBNK	30,92	1,24	30,48 - 31,1	32,70	29,74

BIST-100 Teknik Görünüm

BIST-100 Endeksi eylül ayını %1,70 oranında düşüşle 9.666 puandan tamamladı. Endekste önemli seviyeler olarak izlediğimiz 100 günlük üssel ortalama (9.970) ve psikolojik öneme sahip 10.000 puan altında kalındığı sürece dalgalı seyrin devam edebileceğini değerlendiriyoruz. Kısa vadede belirttiğimiz bu seviyeler geçilmediği sürece temkinli yaklaşımın korunması faydalı olacaktır. Ancak orta – uzun vadeli bakış açısıyla mevcut seviyelerin ve olası geri çekilmelerin kademeli bir alım fırsatı oluşturduğunu, 2025 yılında TCMB'nin faiz indirimleri ile yabancıların Türk hisselerine yönelik artmasına beklediğimiz ilginin Borsa İstanbul için destekleyici olacağını düşünüyoruz. Özetle, 10.000 puan üzerinde günlük kapanışlar ve kalıcılık görmediğimiz sürece kısa vadede temkinli duruşumuzu koruduğumuz endekse karşı orta vadede ise pozitif görüşümüzü sürdürüyoruz. Endekse teknik olarak baktığımızda kısa vadede 9.700 altında fiyatlamaya eğiliminin devamında 9.650 – 9.600 aralığı kısa vadeli ilk güçlü destek bölgesi olup, 9.600 desteğinin de kırılması durumunda 9.500 bölgesi ile 200 günlük üssel ortalamaya (9.452) doğru geri çekilmeler gündeme gelebilir. 200 günlük ortalama (9.452) son derece önemli bir destek olarak karşımıza çıkarken, ortalama altındaki günlük kapanışlarda satış baskısının derinleşebileceği dikkate alınmalıdır. Bu durumda 12 Eylül'de kısa süreliğine de olsa test edilen 9.275 seviyesi ile devamında 9.000 bölgesi gündemde gelebilir. Son dönemdeki düşüşlere çekilen fibonacci düzeltme seviyelerinin %23,6'lık kısmına denk gelen 9.740 üzerinde tutunmanın sağlanması ve tepki alımlarının gözlenmesi halinde ise 9.800 – 9.850 aralığı ilk güçlü direnç bölgesidir. 9.850 üzerinde 9.900 – 100 günlük üssel ortalama (9.970) ve 10.000 bölgesi güçlü direnç noktaları olarak izlenecektir. Kritik seviye olan 10.000 üzerinde günlük bazda kapanışlar sağlanabilirse 10.100 seviyesi ile 10.150 – 10.200 direnç bölgesi yeniden test edilebilir. 10.200 üzerinde 5 Ağustos'ta boşluğun doldurulacağı 10.415 seviyesine doğru yükselişler yaşanabilir.

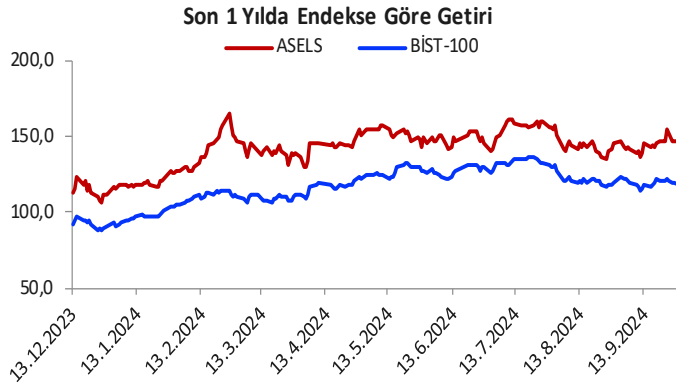
BIST-100 Günlük Grafik



Aylık Teknik Öneriler

Aselsan (ASELS)				
Teknik Öneri Detay			Muhtemel Kâr - Zarar	
Alım Aralığı (TL)	Satış Hedefi (TL)	Zarar Kes Seviyesi (TL)	Potansiyel Getiri	Olası Zarar
58,5 - 59,6	62,45	57,15	5,76%	-3,22%

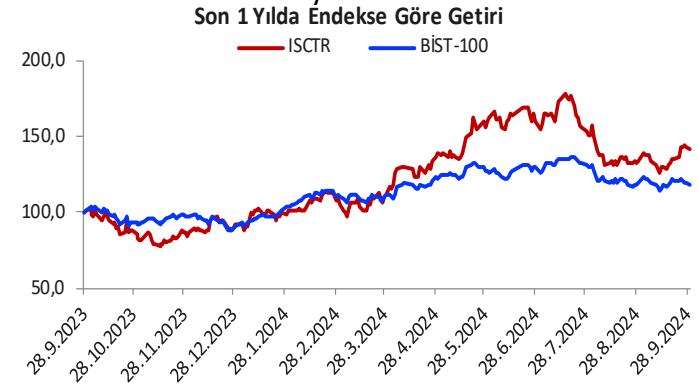
- ✓ Geçen hafta da öneri listemizde olan ve hedef fiyatını test ettikten sonra kar satışları ile karşılaşan ASELS, 22 ve 50 günlük hareketli ortalamasında destek bulunduğu görülüyor. Göstergelerin alım bölgelerinde yatay hareket ettiği hissenin bu ay yükseliş eğilimine devam edeceğini düşünmekteyiz.



Aylık Teknik Öneriler

İş Bankası (C) (ISCTR)				
Teknik Öneri Detay			Muhtemel Kâr - Zarar	
Alım Aralığı (TL)	Satış Hedefi (TL)	Zarar Kes Seviyesi (TL)	Potansiyel Getiri	Olası Zarar
13,8 - 14,18	14,79	13,54	5,72%	-3,22%

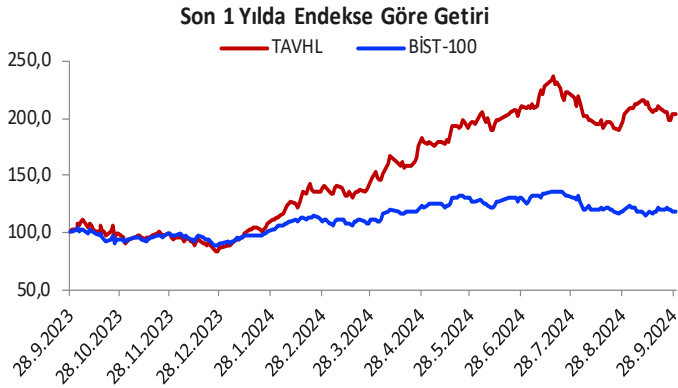
- ✓ ISCTR pay senedi, geçen hafta ortasından itibaren sınırlı satışlar ile 50 ve 100 günlük hareketli ortalamasına kadar geri çekildiği görüldü. Orta vadeli gösterge olan MACD'nin alım bölgesine girmesini ve pozitif eğilimde hareket etmesini olumlu karşılıyoruz ve hissenin yeni ayda yükseliş eğiliminin devam etmesini beklemekteyiz.



Aylık Teknik Öneriler

TAV Havalimanları (TAVHL)				
Teknik Öneri Detay			Muhtemel Kâr - Zarar	
Alım Aralığı (TL)	Satış Hedefi (TL)	Zarar Kes Seviyesi (TL)	Potansiyel Getiri	Olası Zarar
246 - 251	263,00	240,40	5,84%	-3,26%

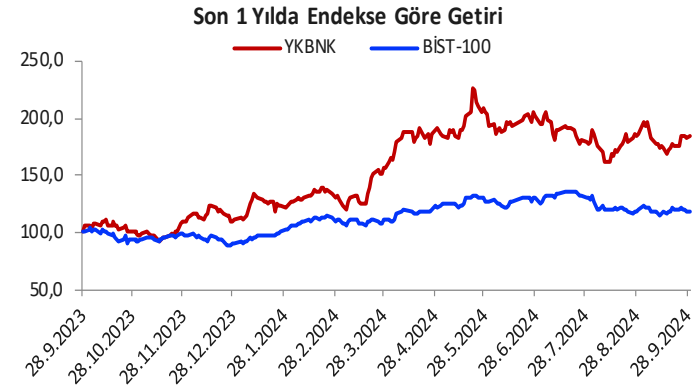
- ✓ TAVHL pay senedi, Ağustos ayında güçlü destek olarak çalışan 200 günlük hareketli ortalamasına geri çekildikten sonra tepki alımlarıyla karşılaştığı görülüyor. Son günlerde sıkışma alanı içinde hareket eden hissede 200 gho üstünde tepki alımlarının güç kazanmasını beklemekteyiz.



Aylık Teknik Öneriler

Yapı ve Kredi Bank. (YKBNK)				
Teknik Öneri Detay			Muhtemel Kâr - Zarar	
Alım Aralığı (TL)	Satış Hedefi (TL)	Zarar Kes Seviyesi (TL)	Potansiyel Getiri	Olası Zarar
30,48 - 31,1	32,70	29,74	6,20%	-3,41%

- ✓ YKBNK pay senedi, zirveden başlayan düşüş trend direncini test ettikten sonra kar satışlarıyla 50 ve 100 günlük hareketli ortalamalarına doğru geri çekildi. Sıkışma alanı içerisinde hareket eden hissede kısa vadeli göstergelerinin yanında MACD'nin alım bölgesine girmesini olumlu bulup yeni ayda pozitif görünümün devam edeceğini beklemekteyiz.



Gedik Yatırım Menkul Değerler A.Ş.

Yatırım Danışmanlığı Birimi

[E-Posta: gyd@gedik.com](mailto:gyd@gedik.com)

Yatırım Danışmanlığı Birimi

Mesut KURT	Müdür	mesut.kurt@gedik.com
Eda KARADAĞ	Müdür Yardımcısı	eda.karadag@gedik.com
Onurcan BAL	Müdür Yardımcısı	onurcan.bal@gedik.com
Betül Gedik	Yönetmen	betul.asilkan@gedik.com
Ceren Taban	Yönetmen	ceren.taban@gedik.com
Yılmaz ALTUN	Yatırım Danışmanı	yilmaz.altun@gedik.com
Elif KAYA	Uzman	elif.kaya@gedik.com

www.gedik.com

Burada yer alan yatırım bilgi, yorum ve tavsiyeleri yatırım danışmanlığı kapsamında değildir. Yatırım danışmanlığı hizmeti; aracı kurumlar, portföy yönetim şirketleri, mevduat kabul etmeyen bankalar ile müşteri arasında imzalanacak yatırım danışmanlığı sözleşmesi çerçevesinde sunulmaktadır. Burada yer alan yorum ve tavsiyeler, yorum ve tavsiyede bulunanların kişisel görüşlerine dayanmaktadır. Bu görüşler mali durumunuz ile risk ve getiri tercihlerinize uygun olmayabilir. Bu nedenle, sadece burada yer alan bilgilere dayanılarak yatırım kararı verilmesi beklentilerinize uygun sonuçlar doğurmayabilir.