

HAFTALIK FON BÜLTENİ

06.04.2026



GedikYatırım

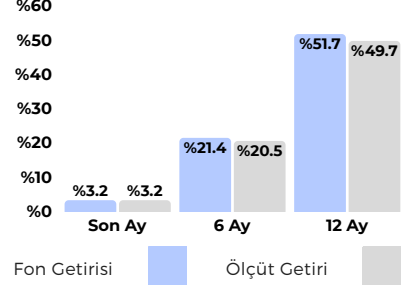
IRY - Inveo Portföy Para Piyasası (TL) Fonu

- Günlük Likidite imkanı
- Gecelik Mevduat üzeri getiri
- Düzenli Getiri
- Düşük Risk
- Düşük Volatilité

Yönetim Ücreti: Yıllık %0.89
Valör: Alım T+0 / Satım T+0
Risk Değeri: Düşük (2)
Stopaj: Gerçek Kişi %17.5 - Tüzel Kişi %0

Karşılaştırma Ölçütü:
 %50 BIST-KYD Repo (Brüt) Endeksi
 %20 BIST-KYD 1 Aylık Mevduat TL Endeksi
 %10 BIST-KYD DİBS 91 Gün Endeksi
 %20 BIST-KYD ÖSBA Sabit Endeksi

Önerilen Vade
 Kısa Vade

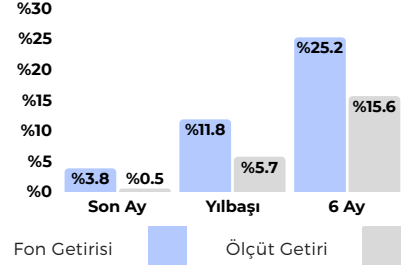
Dönemsel Performans**NBO - Neo Portföy Borçlanma Aracı Fonları Fon Sepeti Fonu**

- NBO, tahvillere ilginin arttığı dönemde uzun vadeli borçlanma araçları, tahvil satış dönemlerinde kısa vadeli borçlanma araçları fonlarına yatırım yaparak düşük oynaklıkla getiri yaratıyor.
- ABD-İran gelişmelerinde mevcut durumun pozitive dönmesi tahvillere alım getirdiği noktada NBO pozisyonunu orta-uzun vadeye çevirerek getirisini artırabilir.

Yönetim Ücreti: Yıllık %1.50
Valör: Alım T+1 / Satım T+1
Risk Değeri: Yüksek (5)
Stopaj: Gerçek Kişi %17.5 - Tüzel Kişi %0

Karşılaştırma Ölçütü:
 %100 BIST-KYD DİBS Kısa Endeksi

Önerilen Vade
 Orta Vade (Min 3 ay)

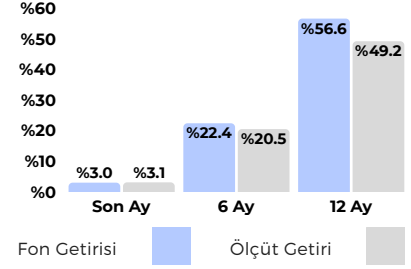
**TE4 - Teb Portföy Birinci Değişken Fon**

- ABD-İran Gelişmeleri ve enflasyona muhtemel etkisi piyasalarda negatif fiyatlanıyor ve risk iştahında gerileme var.
- TL tarafta kalıp düşük riskle mevduat üzeri getiri hedefleyen yatırımcılar için Ters Repo ve TLREF'e endeksli tahvillere ağırlıklı yatırım yapan TE4'ü öne çıkarıyoruz.

Yönetim Ücreti: Yıllık %2.50
Valör: Alım T+1 / Satım T+2
Risk Değeri: Düşük (3)
Stopaj: Gerçek Kişi %17.5 - Tüzel Kişi %0

Karşılaştırma Ölçütü:
 %100 BIST-KYD 1 Aylık Mevduat TL Endeksi

Önerilen Vade
 Orta Vade (Min 3 ay)

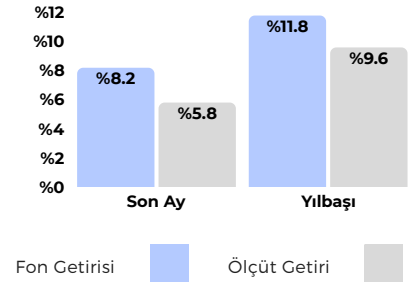
**TFU - İş Portföy TÜFE'ye Endeksli Borçlanma Araçları Fonu**

- ABD-İran savaşı sonucunda petrol fiyatlarındaki yükseliş küreselde olduğu gibi yurt içinde de enflasyon beklentilerini yükseltti.
- Enflasyon ile ilgili yükseliş TÜFE'ye endeksli tahvilleri içeren TFU fonu için pozitif.
- Fon ağırlıklı TÜFE 'ye endeksli yerli kamu ve/veya özel sektör borçlanma araçlarına ve kira sertifikalarına yatırım yapıyor.

Yönetim Ücreti: Yıllık %1.50
Valör: Alım T+1 / Satım T+1
Risk Değeri: Orta (4)
Stopaj: Gerçek Kişi %17.5 - Tüzel Kişi %0

Karşılaştırma Ölçütü:
 %90 BIST-KYD TÜFE Endeksi
 %10 BIST-KYD Repo (Brüt) Endeksi

Önerilen Vade
 Orta-Uzun Vade

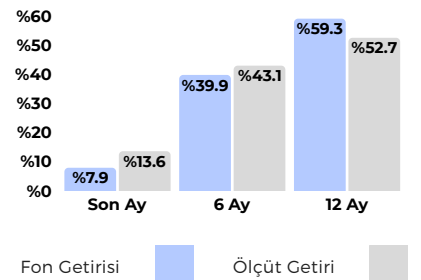
**TGE - İş Portföy Emtia Yabancı BYF Fon Sepeti Fonu**

- TGE petrol, enerji, endüstriyel metaller ve kıymetli madenlere yatırım yapan ve ana teması emtia olan bir fon. Özellikle bakır, petrol, doğal gaz ve altın ağırlığı ile öne çıkıyor.
- Son dönemde Ortadoğu'daki jeopolitik gelişmeler ile artan enerji/petrol fiyatları ile yapay zeka, elektrifikasyon, enerji dönüşümü gibi temalar fonun getirisini destekliyor.
- Uzun vadeli yatırım teması olarak değerlendirilebilir.

Yönetim Ücreti: Yıllık %2.50
Valör: Alım T+1 / Satım T+3
Risk Değeri: Yüksek (6)
Stopaj: Gerçek Kişi %17.5 - Tüzel Kişi %0

Karşılaştırma Ölçütü:
 %40 Bloomberg Energy Subindex
 %40 Bloomberg Industrial Metals Subindex
 %15 Bloomberg Precious Metals Subindex
 %5 KYD O/N Repo Endeksi Brüt

Önerilen Vade
 Orta-Uzun Vade



Düşük Riskle Mevduat Üzeri Getiri



Borçlanma Araçlarına Yatırım



Düşük Riskle Mevduat Üzeri Getiri



Tüfe Endeksli Tahvil



Emtia Yatırımı



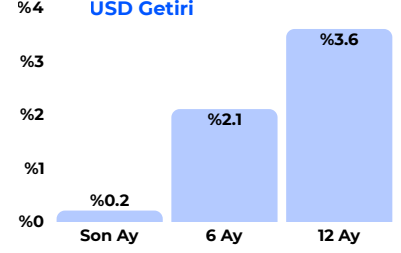
GAG - Inveo Portföy 1. Serbest Döviz Fon - USD Giriş/Çıkış

- Dolar mevduat üzeri getiriyi düşük riskle hedefleyen GAG, içeriğinde USD cinsi sabit getirili enstrümanlarla düşük volatiliteye sahip.
- Fonun son dönem dolar mevduata denk getirisi %4.5 üzerinde.

Yönetim Ücreti: Yıllık %1.00
Valör: Alım T+1 / Satım T+2
Risk Değeri: USD Paylar için Düşük (3)
Stopaj: Gerçek Kişi %17.5 - Tüzel Kişi %0

Karşılaştırma Ölçütü:
 %100 BIST-KYD 1 Aylık Mevduat USD Endeksi

Önerilen Vade
 Kısa-Orta-Uzun Vade

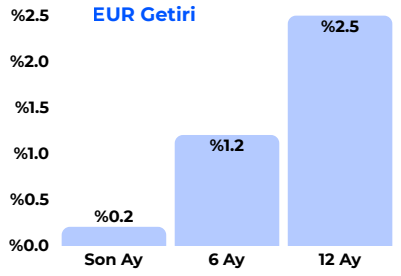
Dönemsel Performans**DOV - Deniz Portföy 13. Serbest Döviz Avro Fon - EUR Giriş/Çıkış**

- EUR mevduat üzeri getiriyi düşük riskle hedefleyen DOV, içeriğinde EUR cinsi katılım döviz hesabı ile düşük volatiliteye sahip.
- Fonun son dönem EUR mevduata denk getirisi %3.3 üzerinde.
- Satım valörü 1 gün olması diğer döviz fonlarına göre avantajlı.

Yönetim Ücreti: Yıllık %0.60
Valör: Alım T+1 / Satım T+1
Risk Değeri: EUR Paylar için Düşük (2)
Stopaj: Gerçek Kişi %17.5 - Tüzel Kişi %0

Karşılaştırma Ölçütü:
 %100 BIST-KYD 1 Aylık Mevduat EUR Endeksi

Önerilen Vade
 Kısa-Orta-Uzun Vade

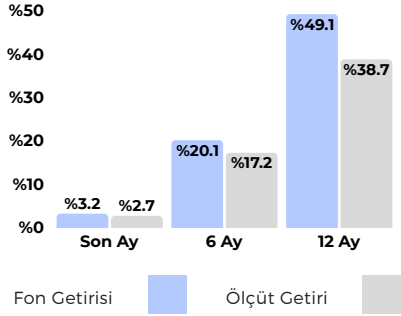
**PPK - QNB Portföy Para Piyasası Katılım (TL) Fonu**

- Günlük Likidite imkanı
- Kar Payı/Katılma hesabı üzeri getiri
- Düzenli Getiri
- Düşük Risk
- Düşük Volatilité

Yönetim Ücreti: Yıllık %1.30
Valör: Alım T0 / Satım T0
Risk Değeri: Düşük (2)
Stopaj: Gerçek Kişi %17.5 - Tüzel Kişi %0

Karşılaştırma Ölçütü:
 %100 BIST-KYD 1 Aylık Kar Payı TL Endeksi

Önerilen Vade
 Kısa Vade

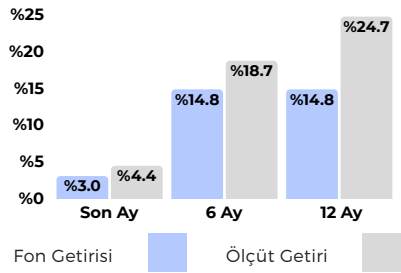
**IJT - İş Portföy Tarım Serbest Fon**

- Hürmüz Boğazı'nda artan gerilim yalnızca petrol piyasasını değil, farklı emtia zincirlerini de etkileyebilecek bir risk oluşturuyor.
- Gübre maliyetlerindeki artış zincirleme şekilde tarım emtia fiyatlarını yukarı çekebilecek bir unsur olarak değerlendiriliyor.
- IJT Fon'unda portföyün %66'sı AIGA (WisdomTree Agriculture ETF). Yani doğrudan tarım emtia sepetine yatırım yapıyor.

Yönetim Ücreti: Yıllık %2.50
Valör: Alım T+1 / Satım T+2
Risk Değeri: Yüksek (6)
Stopaj: Gerçek Kişi %17.5 - Tüzel Kişi %0

Karşılaştırma Ölçütü:
 %65 Bloomberg Agriculture Getiri Endeksi
 %35 BIST Gıda İçecek Getiri Endeksi

Önerilen Vade
 Uzun Vade (Min 1 yıl)

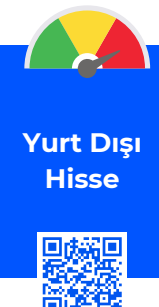
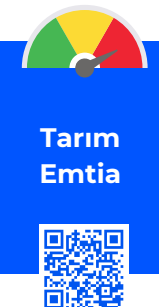
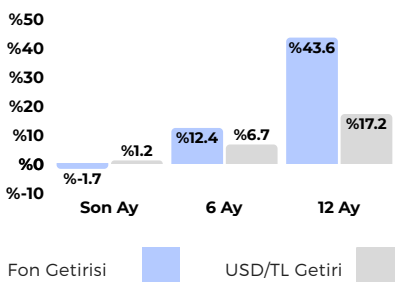
**GBG - Inveo Portföy G-20 Ülkeleri Yabancı Hisse S. Fonu**

- Inveo Portföy GBG Fonu, yurt dışı hisse senetlerine çeşitlendirme odaklı bir yaklaşımla yatırım yapıyor. Portföyünde teknoloji hisselerinin yanı sıra finans, sağlık, savunma ve enerji sektörlerinden şirketlere de yer vererek daha dengeli bir yapı oluşturuyor.
- ABD piyasalarında teknoloji hisseleri odaklı volatilité ortamında, daha yaygın ve çeşitlendirilmiş bir küresel portföy arayan yatırımcılar için öne çıkarıyoruz.

Yönetim Ücreti: Yıllık %2.50
Valör: Alım T+1 / Satım T+3
Risk Değeri: Yüksek (5)
Stopaj: Gerçek Kişi %17.5 - Tüzel Kişi %0

Karşılaştırma Ölçütü:
 %95 MSCI ACWI ALL WORLD INDEX
 %5 BIST-KYD Repo (Brüt) Endeksi

Önerilen Vade
 Orta-Uzun Vade



Haftalık Getiri İlk 15

Fon Kodu	Fon Adı	Haftalık %	Aylık %
PMP	Pardus Portföy Model Portföy His.Sn. Serb.Fon(HSYF)	21.8	27.8
SNY	Atlas Portföy Sanayi Sektörü His. Sen.Serb.Fon(HSYF)	15.9	69.8
PYR	Pardus Portföy Yirminci Hisse Sen. Serb. Fon (HSYF)	11.3	17.8
BRT	Pardus Portföy Bereket Hisse Sen. Serb. Fon (HSYF)	8.8	9.9
RDF	Rota Portföy Dokuzuncu His. Sn.Serb. Fon (HSYF)	6.2	3.1
PPS	Phillip Portföy Birinci Serbest Fon	5.8	7.2
KLH	Atlas Portföy Katılım Hisse Senedi Ser. Fon (HSYF)	5.7	8.7
GZN	Global MD Portföy Boğaziçi Serbest Fon	5.5	10.8
FNT	Hedef Portföy Model His. Sen.Serb. (TL) Fon (HSYF)	5.4	0.1
AUT	Ata Portföy Dengeli Değişken Fon	5.1	3.1
HFI	Hedef Portföy İkinci Kat. His. Sn. Serb.Fon (HSYF)	4.8	7.4
HRZ	Aktif Portföy BIST Halka Arz Şirk. His.Sen. (TL)Fonu	4.6	12.2
GNS	Garanti Portföy En.Şirk.His.Sen. (TL) Fonu (HSYF)	4.6	6.5
VPS	Vega Portföy Salur His. Sen. Serb. (TL) Fon (HSYF)	4.5	12.0
KVT	Ak Portföy Enerji Şirk. Hisse Sen. (TL) Fonu (HSYF)	4.5	10.6

Şemsiye Fon Türü Bazında Haftalık Getiri Liderleri

Para Piyasası

(PRY) - Pusula Portföy Para Piyasası (TL) Fonu - %0.9

Borçlanma Araçları

(FIT) - Fiba Portföy Borç. Araç. (TL) Fonu - %3.1

Kıymetli Madenler

(BLT) - Bulls Portföy Altın Fonu - %3.2

Hisse Senedi

(HRZ) - Aktif Portföy BIST Halka Arz Şirk. His.Sen.(TL)Fonu - %4.6

Karma/Değişken

(AUT) - Ata Portföy Dengeli Değişken Fon - %5.1

Fon Sepeti

(OTJ) - Oyak Portföy Kıymetli Madenler Fon Sepeti Fonu - %4.5

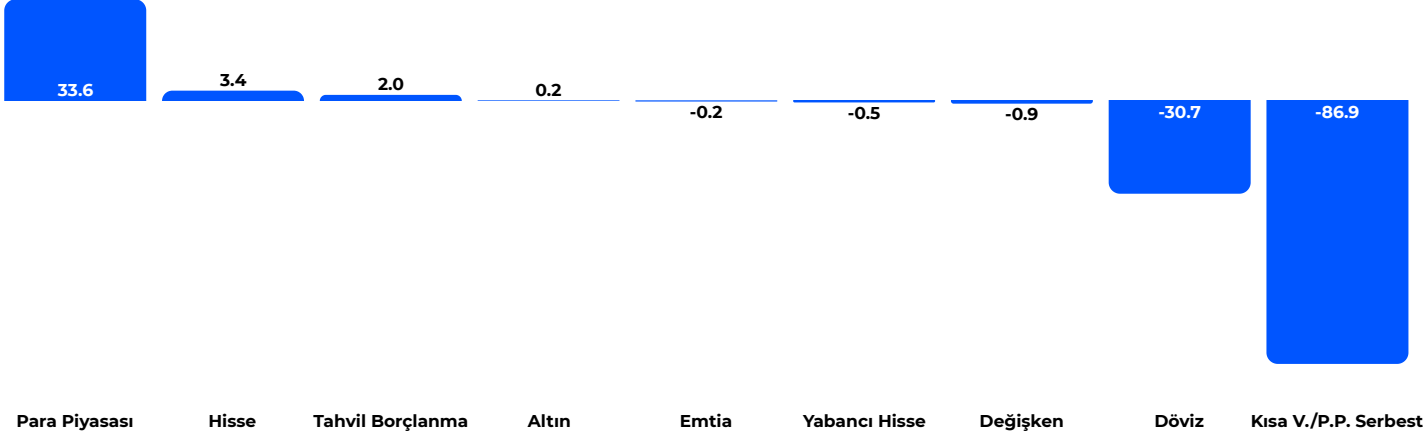
Katılım

(KHJ) - Atlas Portföy Katılım Hisse Senedi Fonu (HSYF) - %4.2

Serbest

(PMP) - Pardus Portföy Model Portföy His. Sn. Serb.Fon (HSYF) - %21.8

Fon Türü Bazında Para Girişi (Mia TL)



En Çok Para Girişi Olan 5 Fon


Fon Kodu	Fon Adı	Büyüklik (Mio TL)	Haftalık Para Girişi (Mio TL)
DIP	Deniz Portföy İkinci Para Piyasası Serbest (TL) Fon	44,172	12,386
TLY	Tera Portföy Birinci Serbest Fon	100,036	6,977
PHE	Pusula Portföy Hisse Senedi Fonu (HSYF)	23,185	5,155
YOZ	Deniz Portföy Yakamoz Serbest (Döviz) Fon	19,218	2,947
PTS	QNB Portföy Para Piyasası Serbest (TL) Fon	8,943	2,739


Yatırımcı Sayısı En Çok Artan 5 Fon

Fon Kodu	Fon Adı	Yatırımcı Sayısı	Haftalık Yatırımcı Artışı
PHE	Pusula Portföy Hisse Senedi Fonu (HSYF)	61,832	10,371
PBR	Pusula Portföy Birinci Değişken Fon	27,035	5,923
TLY	Tera Portföy Birinci Serbest Fon	73,483	4,522
TFU	İş Portföy Tüfe'ye Endeksli Borç. Araç. (TL) Fonu	4,844	2,425
TP2	Tera Portföy Para Piyasası (TL) Fonu	84,922	2,330

Burada yer alan bilgiler Gedik Yatırım Menkul Değerler A.Ş. tarafından genel bilgilendirme amacı ile hazırlanmıştır. Yatırım Danışmanlığı hizmeti; aracı kurumlar, portföy yönetim şirketleri, mevduat kabul etmeyen bankalar ile müşteri arasında imzalanacak Yatırım Danışmanlığı sözleşmesi çerçevesinde sunulmaktadır. Burada yer alan yorum ve tavsiyeler, yorum ve tavsiyede bulunanların kişisel görüşlerine dayanmaktadır. Herhangi bir yatırım aracının alım-satım önerisi ya da getiri vaadi olarak yorumlanmamalıdır. Bu görüşler mali durumunuz ile risk ve getiri tercihlerinize uygun olmayabilir. Bu nedenle, sadece burada yer alan bilgilere dayanarak yatırım kararı verilmesi beklentilerinize uygun sonuçlar doğurmayabilir. Burada yer alan fiyatlar, veriler ve bilgilerin tam ve doğru olduğu garanti edilemez; içerik, haber verilmeksizin değiştirilebilir. Tüm veriler, Gedik Yatırım Menkul Değerler A.Ş. tarafından güvenilir olduğuna inanılan kaynaklardan alınmıştır. Bu kaynakların kullanılması nedeni ile ortaya çıkabilecek hatalardan Gedik Yatırım Menkul Değerler A.Ş. sorumlu değildir.

BİZE ULAŞIN:

 0216 453 00 53

 Altayçeşme Mahallesi
Çamlı Sk. Pasco Plaza, No :21,
İç Kapı No:45, Kat: 10-11-12
Maltepe/ İstanbul

 bilgi@gedik.com

GedikYatırım