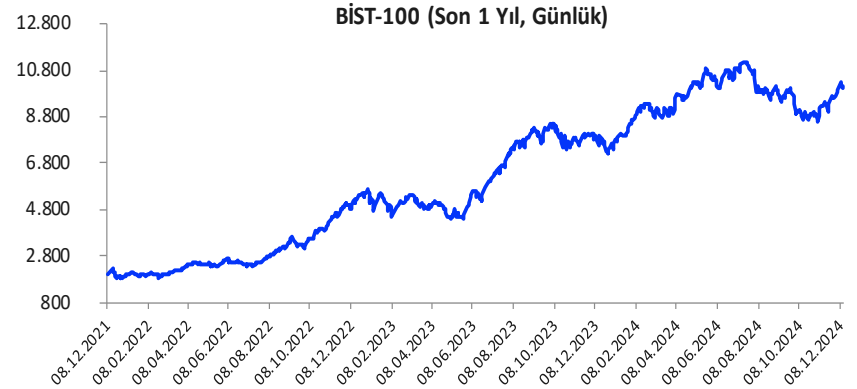


Her hafta başında düzenli olarak yayınladığımız **Haftalık Bülten**'lerde «**Teknik Takibimizde Olan Hisseler**»i paylaşmaktayız. Bu kapsamda yapılan hisse seçiminde **teknik dinamikler baz alınmakta** olup, belirtilen işlem koşullarının gerçekleşmesi durumunda ilgili hisselerin haftalık bazda BIST 100'e kıyasla haftalık getirilerinin daha yüksek olacağı öngörülmektedir.

Teknik takibimizde olan hisseler için uygun alım aralıkları, hedef fiyat ve zarar kes seviyeleri tamamen teknik analiz dinamikleri göz önünde bulundurularak belirlenmektedir. Piyasa koşullarındaki genel değişimlerin bu hisseleri de BETA'ları oranınca etkilemesi beklenebilir.

Bu Teknik Analiz Bülteni'nde, bu hafta için hazırladığımız Haftalık Bülten'de yer alan hisseler ilişkin yapılan teknik analizler yer almaktadır.



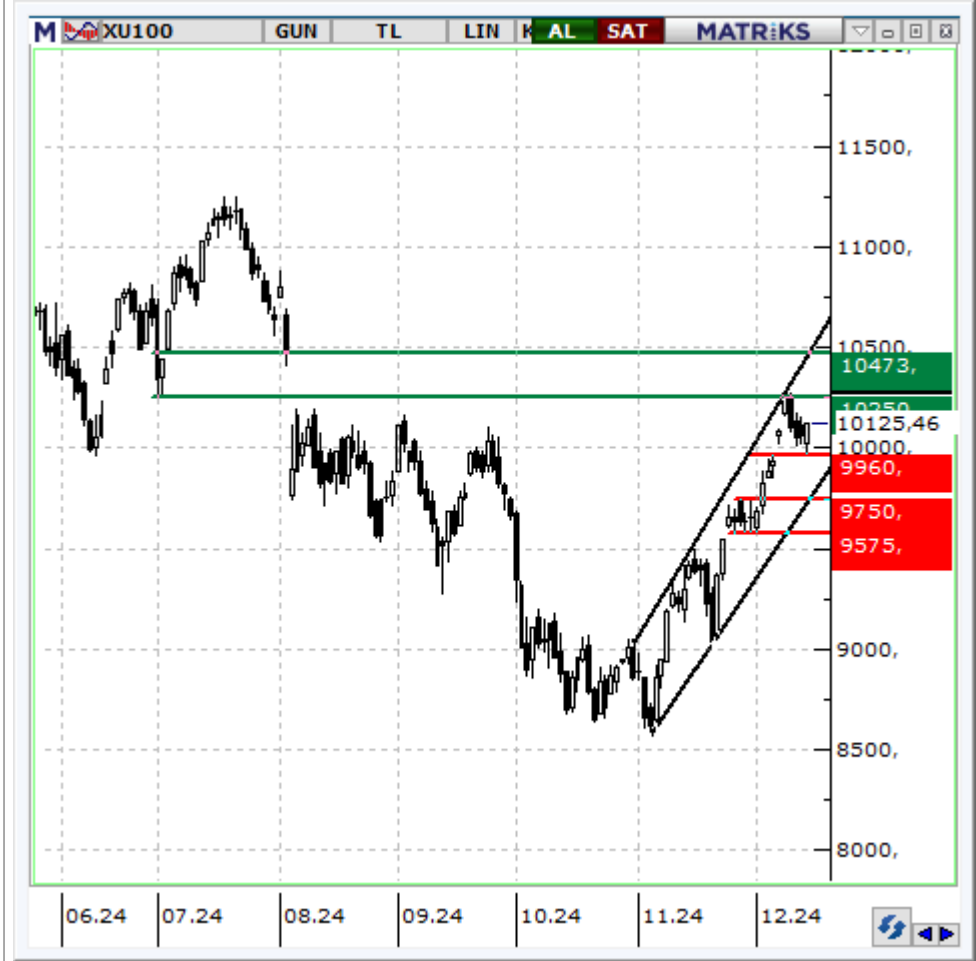
Hisse	Son Fiyat	Beta (Günlük, S3A)	Alım Aralığı	KV En Güçlü Direnç (Hedef)	KV En Güçlü Destek (Zarar Kes)
AKSEN	36,74	0,88	36,06 - 36,92	38,32	35,38
EREGL	26,56	0,73	26,1 - 26,7	27,68	25,78
GARAN	127,80	1,20	125,6 - 128,5	134,90	122,50
TTKOM	46,94	0,95	46,1 - 47,2	49,06	45,22

Yatırım Danışmanlığı Birimi

BIST-100 Teknik Görünüm

Kasım ayının ikinci haftasından aralık ayının ilk haftasına kadar faiz indirim beklentileriyle bankacılık sektörü öncülüğünde güçlü yükselişlerin kaydedildiği BIST-100 Endeksi'nde geçen hafta dalgalı bir seyrin öne çıktığı ve zaman zaman kâr satışlarının gözlemlendiği bir fiyatlamaya takip edildi. BIST-100 Endeksi haftayı %0,44 oranında sınırlı bir yükselişle 10.125 puandan tamamladı. Son haftalarda kaydedilen güçlü yükselişlerin ardından güçlü bir direnç bölgesi olan 10.200 - 10.250 bandında yaşanan kâr satışlarını ve zorlanmayı olağan karşılıyoruz. Endekste kısa vadede düzeltme eğiliminin devamında 10.000 – 9.900 aralığını ilk güçlü destek bölgesi olarak takip edeceğiz. Psikolojik öneme sahip 10.000 puan ile 9.900 altında günlük kapanışlar gündeme gelecek olursa 9.750 seviyesine doğru geri çekilmeler gündeme gelebilir. 9.750 desteği altında ise hız kazanan satışlarla 100 günlük üssel ortalama (9.588) test edilebilir. Endeksin orta vadeli yükseliş eğilimini sürdürmesi açısından 100 günlük ortalama üzerinde kalıcılığın korunması elzem olup, ortalama altında teknik görünümdeki zayıflama derinleşebilir. Endekste yeni haftada 10.000 puan üzerinde kalıcılığın korunması ve yeniden alımların etkili olması halinde ise 10.170 seviyesi ile devamında 10.200 – 10.250 bölgesi direnç konumuna bulunmaktadır. Güçlü bir direnç konumunda bulunan 10.250 üzerindeki günlük kapanışlarda alımlar yeniden hız kazanabilir. Bu durumda 5 Ağustos'taki sert düşüşte oluşan boşluğun doldurulacağı 10.415 seviyesi ile devamında 10.500 bölgesine doğru yükselişler yaşanabilir.

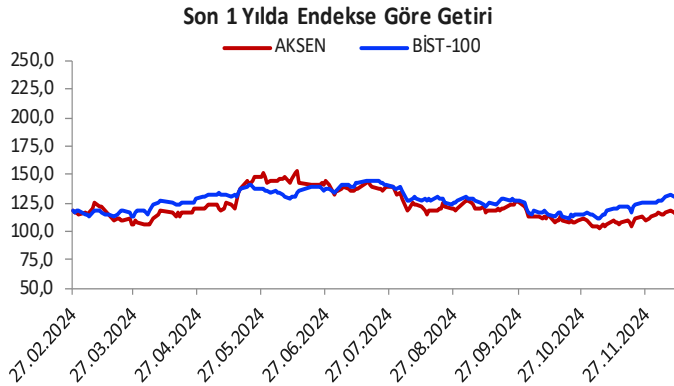
BIST-100 Günlük Grafik



Haftalık Teknik Öneriler

Aksa Enerji (AKSEN)				
Teknik Öneri Detay			Muhtemel Kâr - Zarar	
Alım Aralığı (TL)	Satış Hedefi (TL)	Zarar Kes Seviyesi (TL)	Potansiyel Getiri	Olası Zarar
36,06 - 36,92	38,32	35,38	5,02%	-3,04%

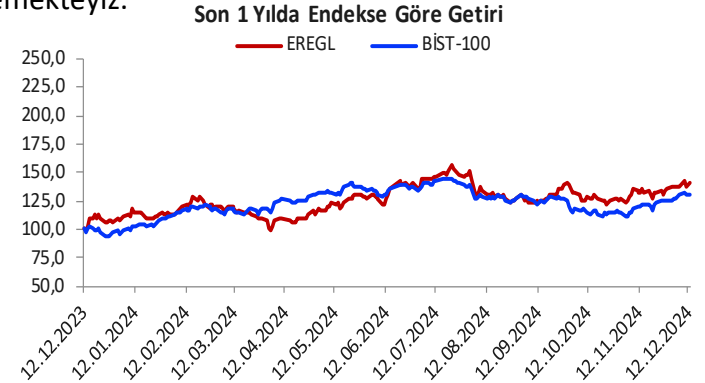
- ✓ AKSEN pay senedi, hafta ortasında gördüğü satış baskısı ile yatay desteğine kadar geri çekildikten sonra son işlem günü güçlü tepki alımıyla karşılaştı. Göstergelerin alım bölgelerinde pozitif eğilimde hareket ettiği hissede, tepkide hacminde artış göstermesini olumlu değerlendiriyoruz ve yeni haftada hissenin zirveden başlayan düşüşün %38,20 direncine kadar yükseliş eğilimine devam etmesini beklemekteyiz.



Haftalık Teknik Öneriler

Ereğli Demir Çelik (EREGL)				
Teknik Öneri Detay			Muhtemel Kâr - Zarar	
Alım Aralığı (TL)	Satış Hedefi (TL)	Zarar Kes Seviyesi (TL)	Potansiyel Getiri	Olası Zarar
26,1 - 26,7	27,68	25,78	4,85%	-2,35%

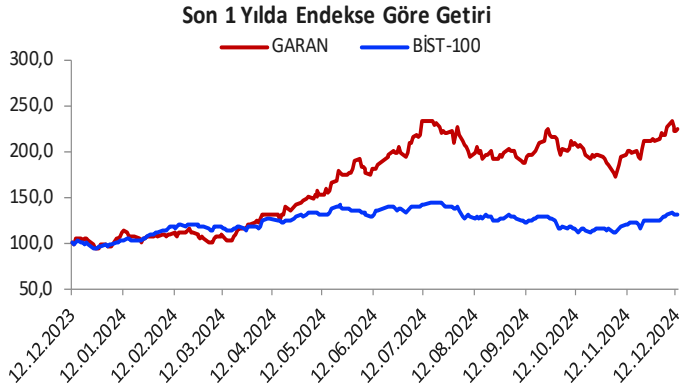
- ✓ EREGL pay senedi, hafta başındaki güçlü açılış sonrası kar satışlarıyla karşılaştığı izlendi. Yatay destek ve 22 gho bölgesine kadar geri çekilme sonrası tepki alımları görüldü. Hissede göstergeler alım bölgelerinde yatay hareket etmekle birlikte 25,78 üstünde kapanışlarda pozitif görünümün devam etmesini ve yeni haftada yükseliş eğiliminin devam etmesini beklemekteyiz.



Haftalık Teknik Öneriler

Garanti Bankası (GARAN)				
Teknik Öneri Detay			Muhtemel Kâr - Zarar	
Alım Aralığı (TL)	Satış Hedefi (TL)	Zarar Kes Seviyesi (TL)	Potansiyel Getiri	Olası Zarar
125,6 - 128,5	134,90	122,50	6,18%	-3,58%

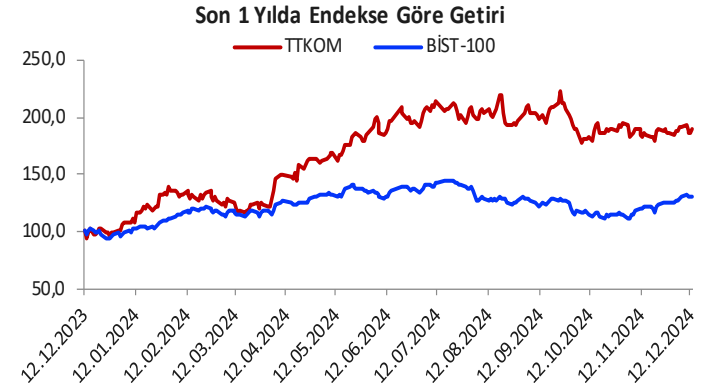
- ✓ GARAN pay senedi, sektördeki beklentiler dahilinde güçlü yükseliş sonrası hafta içinde kar satışlarıyla karşılaştı. 122,50 desteğini test ettikten sonra haftanın son işlem gününde tepki alımlarıyla kapanış yapan hissede göstergeler alım bölgelerinde yatay hareket etmekte. Yeni haftada 122,50 seviyesi üstünde pozitif görünümün ve zirve bölgesine doğru yükselişin devamını beklemekteyiz.



Haftalık Teknik Öneriler

Türk Telekom (TTKOM)				
Teknik Öneri Detay			Muhtemel Kâr - Zarar	
Alım Aralığı (TL)	Satış Hedefi (TL)	Zarar Kes Seviyesi (TL)	Potansiyel Getiri	Olası Zarar
46,1 - 47,2	49,06	45,22	5,17%	-3,07%

- ✓ TTKOM pay senedi, hafta içinde satış baskısıyla kısa vadeli yükseliş trend desteğini test etti. Haftanın son işlem günü hacim artışı ile tepkinin görüldüğü hissede kısa vadeli göstergeler yeniden alım bölgelerine girerken orta vadeli MACD 0 bölgesinde tutunduğu izlendi. Yeni haftada hissenin trend desteği üstünde yükseliş eğiliminin devamını beklemekteyiz.



Gedik Yatırım Menkul Değerler A.Ş.

Yatırım Danışmanlığı Birimi

[E-Posta: gyd@gedik.com](mailto:gyd@gedik.com)

Yatırım Danışmanlığı Birimi

Mesut KURT

Müdür

mesut.kurt@gedik.com

Eda KARADAĞ

Müdür Yardımcısı

eda.karadag@gedik.com

Onurcan BAL

Müdür Yardımcısı

onurcan.bal@gedik.com

Betül GEDİK

Yönetmen

betul.gedik@gedik.com

Ceren TABAN

Yönetmen

ceren.taban@gedik.com

Yılmaz ALTUN

Yatırım Danışmanı

yilmaz.altun@gedik.com

Elif KAYA

Uzman

elif.kaya@gedik.com

www.gedik.com

Burada yer alan yatırım bilgi, yorum ve tavsiyeleri yatırım danışmanlığı kapsamında değildir. Yatırım danışmanlığı hizmeti; aracı kurumlar, portföy yönetim şirketleri, mevduat kabul etmeyen bankalar ile müşteri arasında imzalanacak yatırım danışmanlığı sözleşmesi çerçevesinde sunulmaktadır. Burada yer alan yorum ve tavsiyeler, yorum ve tavsiyede bulunanların kişisel görüşlerine dayanmaktadır. Bu görüşler mali durumunuz ile risk ve getiri tercihlerinize uygun olmayabilir. Bu nedenle, sadece burada yer alan bilgilere dayanılarak yatırım kararı verilmesi beklentilerinize uygun sonuçlar doğurmayabilir.