

1990'dan bugüne...



Yurtdışı Piyasalar Bülteni

Teknik ve Temel Görünüm

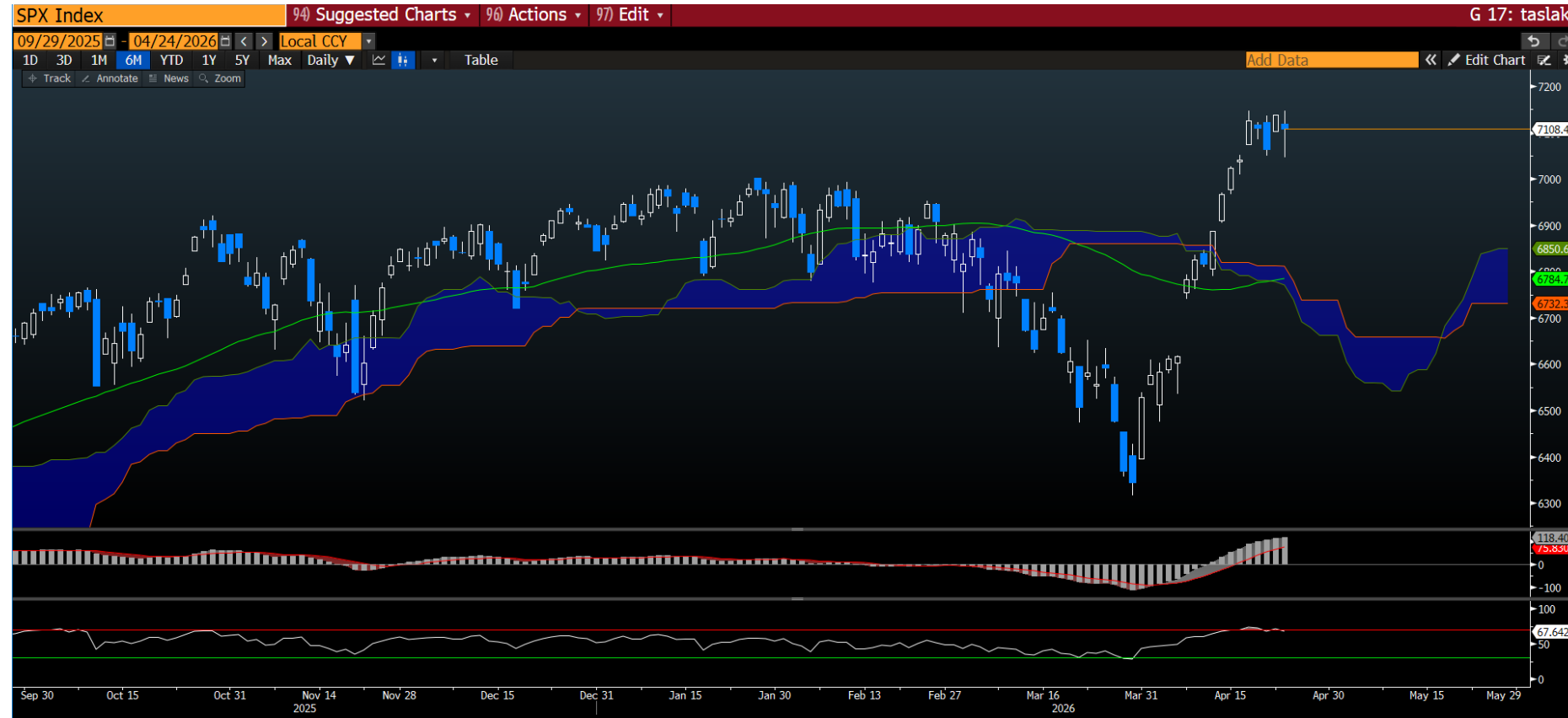
24.04.2026



- Küresel piyasalarda risk iştahı yeniden güç kazanırken ABD endeksleri yukarı yönlü hareketini sürdürüyor. S&P 500 vadelileri %0,4 yükselirken Nasdaq 100 vadelileri %1,3 artışla teknoloji hisselerindeki güçlü momentumu yansıtıyor. ABD ile İran arasında yeniden görüşme ihtimalinin gündeme gelmesi, piyasalarda jeopolitik risklerin azalabileceği beklentisini destekliyor.
- Enerji tarafında ise gevşeme sinyalleri öne çıkıyor. Brent petrol USD105 seviyesinin altına gerilerken, İran Dışişleri Bakanı'nın görüşmeler için İslamabad'a gideceğine yönelik haber akışı fiyatlamalarda etkili oldu. Buna rağmen Hürmüz Boğazı'ndaki akışın tam olarak normale dönmemesi, enerji fiyatlarında aşağı yönlü hareketin sınırlı kalmasına neden oluyor.
- Tahvil piyasasında alımlar dikkat çekerken ABD 10 yıllık tahvil faizi %4,31 seviyesine geriledi. Dolar zayıflarken riskli varlıklara yönelim artıyor. Piyasalar giderek daha fazla jeopolitik gelişmelerden ziyade bilanço sonuçları ve büyüme hikâyelerine odaklanmaya başlıyor.
- Teknoloji ve özellikle yarı iletken hisseleri rallinin merkezinde yer alıyor. Intel'in beklentilerin çok üzerinde gelen satış öngörüsü sonrası hissede %29'a varan yükseliş, sektörde güçlü talep dinamiklerini yeniden gündeme taşıdı. Taiwan Semiconductor Manufacturing Company'nin de regülasyon desteğiyle yükselmesi, yarı iletkenlerde devam eden 17 günlük ralliyi güçlendirdi.
- Şirket tarafında dikkat çeken diğer gelişmeler:
 - Meta Platforms ve Microsoft, AI yatırımlarını dengelemek için maliyet tarafında işten çıkarmalar ve yeniden yapılanma adımları atıyor.
 - SAP güçlü bilanço sonrası %5'in üzerinde yükselerek AI'nin yazılım tarafına olan etkisine yönelik endişeleri sınırladı.
 - Avrupa'da otomotiv ve perakende hisseleri ise savaşın tüketici talebi üzerindeki etkisine yönelik endişelerle baskı altında kaldı.
- Analistler, şirket kârlılıklarının beklentilerin üzerinde gelmeye devam etmesinin piyasayı desteklediğini belirtirken, enerji fiyatlarının yüksek kalmasının orta vadede risk oluşturmaya devam ettiğini vurguluyor. Kısa vadede piyasa yönü bilançolar ve teknoloji hisselerindeki momentum tarafından belirlenirken, jeopolitik gelişmeler arka planda ana risk unsuru olmaya devam ediyor.

S&P Teknik Görünüm

- Endeks 7.108 seviyesinde kapanış yaparak zirve bölgesinde yatay bir seyir izlemeye devam ediyor. 7.150–7.200 bandında oluşan tepe sonrası gelen sınırlı geri çekilme, güçlü yükseliş trendi içinde konsolidasyon (güç toplama) olarak değerlendirilebilir.
- Fiyatın 50 günlük hareketli ortalamasının ve Ichimoku bulutunun oldukça üzerinde kalması, ana trendin net şekilde yukarı yönlü olduğunu gösteriyor. Bulutun yukarı eğimli yapısı ve fiyatın bu bölgeden uzak seyretmesi, trendde henüz bir zayıflama sinyali olmadığını teyit ediyor.
- MACD göstergesi pozitif bölgede yükselmeye devam ederken histogramdaki genişleme momentumun güçlü kaldığını ortaya koyuyor. RSI ise 67 seviyesinde, aşırı alım bölgesine yakın ancak henüz taşmamış durumda; bu da yukarı hareketin devamı için alan olduğunu gösteriyor.
- Teknik olarak 7.150–7.200 bandı kısa vadeli direnç olmaya devam ediyor. Bu seviyenin aşılması halinde 7.300 ve üzeri yeni hedefler gündeme gelebilir. Aşağı yönlü hareketlerde ise 7.000 seviyesi ilk güçlü destek, devamında 6.900 seviyesi kritik destek olarak izlenmeli.
- Genel görünümde yükseliş trendi korunurken, zirve bölgesindeki yatay hareket piyasanın yeni bir kırılım öncesinde güç topladığını gösteriyor. Kısa vadede dalgalı seyir görülse de teknik yapı yukarı yönlü kalmaya devam ediyor.



EN ÇOK YÜKSELENLER					
Kod	Hisse Adı	Sektör	Kapanış	%	Hacim
URI	United Rentals Inc	Endüstriyel Destek Hizmetleri	\$986,78	22,92	\$298.548
TXN	Texas Instruments Inc	Yarıiletkenler	\$282,23	19,43	\$6.174.043
MOH	Molina Healthcare Inc	Sağlık Bakım Tesisleri & Hizmetleri	\$174,70	14,18	\$624.577
WST	West Pharmaceutical Services I	Tıbbi Ekipman & Cihazlar	\$309,70	12,86	\$488.479
MCHP	Microchip Technology Inc	Yarıiletkenler	\$90,64	9,89	\$5.904.881
ON	ON Semiconductor Corp	Yarıiletkenler	\$97,78	9,88	\$5.240.139
UNP	Union Pacific Corp	Taşımacılık & Lojistik	\$271,26	8,77	\$1.172.677
NSC	Norfolk Southern Corp	Taşımacılık & Lojistik	\$321,44	7,75	\$400.927

EN ÇOK DÜŞENLER					
Kod	Hisse Adı	Sektör	Kapanış	%	Hacim
NOW	ServiceNow Inc	Yazılım	\$84,78	-17,75	\$12.515.895
LULU	Lululemon Athletica Inc	Perakende	\$141,66	-13,33	\$3.030.413
FCX	Freeport-McMoRan Inc	Metaller & Madencilik	\$61,48	-12,62	\$6.862.657
TECH	Bio-Techne Corp	Tıbbi Ekipman & Cihazlar	\$52,20	-10,89	\$1.065.409
WDAY	Workday Inc	Yazılım	\$114,67	-9,42	\$2.815.943
CRL	Charles River Laboratories Int	Sağlık Bakım Tesisleri & Hizmetleri	\$167,74	-9,23	\$279.107
TMO	Thermo Fisher Scientific Inc	Tıbbi Ekipman & Cihazlar	\$466,70	-9,20	\$1.004.619
CRM	Salesforce Inc	Yazılım	\$173,30	-8,69	\$4.733.908

EN YÜKSEK HACİM					
Kod	Hisse Adı	Sektör	Kapanış	%	Hacim
INTC	Intel Corp	Yarıiletkenler	\$66,78	2,31	\$33.872.959
NVDA	NVIDIA Corp	Yarıiletkenler	\$199,64	-1,41	\$29.117.957
TSLA	Tesla Inc	Otomotiv	\$373,72	-3,56	\$22.704.614
CMCSA	Comcast Corp	Kablo & Uydu	\$31,64	7,73	\$14.263.023
PLTR	Palantir Technologies Inc	Yazılım	\$141,57	-7,24	\$13.908.281
SMCI	Super Micro Computer Inc	Teknoloji Donanımı	\$26,75	-8,33	\$12.923.763
AMZN	Amazon.com Inc	E-Ticaret	\$255,08	-0,11	\$12.757.214
NOW	ServiceNow Inc	Yazılım	\$84,78	-17,75	\$12.515.895

Teknik Öneri: Newmont Corp (NEM)

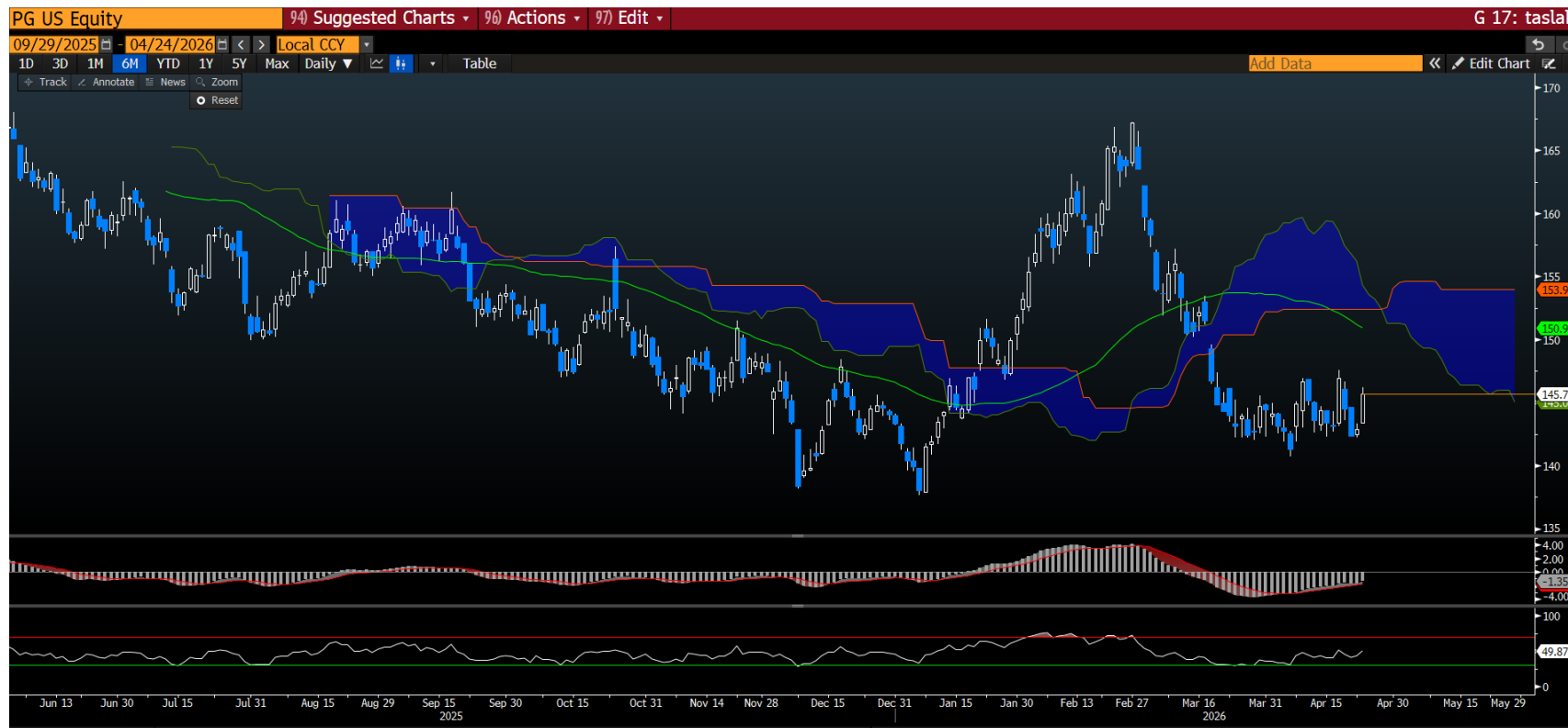
- Newmont, altın başta olmak üzere gümüş, bakır ve diğer metallerin arama, geliştirme ve üretimini yapan dünyanın en büyük altın üreticilerinden biridir. Farklı coğrafyalarda geniş rezervlere sahip olup gelirin büyük kısmını altın üretiminden elde eder.
- Açıklanan bilanço güçlü. Şirket, 2,24 USD beklentisinin üzerinde 2,90 USD EPS açıkladı; gelir 7,31 milyar USD ile beklentilerin üzerinde gerçekleşti ve serbest nakit akışı 3,14 milyar USD ile rekor seviyeye ulaştı. Üretim maliyetinin (AISC 1.709 USD/ons) beklentilerin altında kalması ise marjların güçlü olduğuna işaret ediyor. Buna ek olarak 6 milyar USD'lik yeni hisse geri alım programı, şirketin nakit yaratma kapasitesini doğrudan yatırımcıya yansıttığını ortaya koyuyor.
- Makro belirsizlik ortamında altın talebinin güçlü seyrini koruması ve şirketin düşük maliyetli üretim yapısı sayesinde yüksek marj üretebilmesi, hissede orta vadede yukarı yönlü potansiyeli destekliyor. Buna ek olarak arzın sınırlı kalması ve üreticilerin temkinli kapasite artışı, fiyatların desteklenmesine yardımcı oluyor. Bu çerçevede Micron, "AI altyapı büyümesi + güçlü bellek talebi + fiyatlama gücü" temasıyla orta vadede yukarı yönlü potansiyel sunarken, sektörün döngüsel yapısı nedeniyle kısa vadeli dalgalanmalar devam edebilir.



NEM		Newmont Corp				
Sektör		Metaller & Madencilik				
P. Değer (USD mn)		118.562				
F/K (x)		12,9x				
FD/FAVÖK (x)		7,3x				
Sektör F/K (x)		10,6x				
Sektör FD/FAVÖK (x)		5,4x				
12 Ay Fiyat Aralığı (USD)		48,27 - 134,88				
Beta		0,94				
12 Ay rölatif Perf		7,11%				
Değişim		1G	5G	1A	3A	YBB
		-0,71%	-2,07%	12,16%	-10,66%	11,23%
Kapanış Fiyatı (\$)		111,06				
Hedef Fiyatı (\$)		116,61				
Zarar Kes (\$):		106,62				

Teknik Öneri: Procter & Gamble (PG)

- Procter & Gamble, temizlik, kişisel bakım ve hijyen ürünleri üreten küresel bir tüketim şirkettir. Olay, Gillette, Tide ve Pampers gibi güçlü markalarla geniş bir ürün portföyüne sahiptir ve gelirlerini ağırlıklı olarak günlük tüketilen ürünlerden elde eder.
- Açıklanan finansallar şirketin zorlu bir makro ortamda dahi operasyonel olarak güçlü kalabildiğini gösteriyor. Organik satışların %3 artarak beklentileri aşması ve özellikle güzellik segmentinde %7 büyüme yakalanması, tüketicinin daha seçici olduğu bir dönemde bile markanın talep yaratabildiğine işaret ediyor. Hacimlerin beklentilerin üzerinde gelmesi ise sadece fiyat artışlarıyla değil, gerçek talep ve pazar payı kazanımıyla büyüme sağlandığını ortaya koyuyor.
- Öte yandan maliyet tarafı baskı oluşturmaya devam ediyor. Emtia maliyetlerindeki artış ve ürün karmasındaki değişim nedeniyle brüt marjın %51'den %49,5'e gerilemesi, kârlılık üzerinde sınırlayıcı bir etki yaratıyor. Ancak şirketin fiyatlama gücü, ürün inovasyonu ve operasyonel disiplin sayesinde bu baskıyı yönetebildiği görülüyor.
- Bu tablo, P&G'yi özellikle belirsizlik dönemlerinde öne çıkarıyor. Tüketicilerin vazgeçemediği ürünlere sahip olması, gelirlerin istikrarlı kalmasını sağlarken; hacim odaklı büyüme stratejisi, uzun vadede pazar payını güçlendirme potansiyeli sunuyor. Kısacası şirket, yüksek büyüme vadeden bir hikâyeden ziyade, dalgalı piyasalarda güven veren, istikrarlı ve öngörülebilir bir performans arayan yatırımcılar için güçlü bir alternatif oluşturuyor.



PG		Procter & Gamble Co/The				
Sektör		Ev Ürünleri				
P. Değer (USD mn)		338.630				
F/K (x)		21,8x				
FD/FAVÖK (x)		15,8x				
Sektör F/K (x)		20,3x				
Sektör FD/FAVÖK (x)		14,5x				
12 Ay Fiyat Aralığı (USD)		137,62 - 170,99				
Beta		0,47				
12 Ay rölatif Perf		-2,09%				
Değişim		1G	5G	1A	3A	YBB
		2,00%	1,82%	1,78%	-2,96%	1,67%
Kapanış Fiyatı (\$)		145,71				
Hedef Fiyatı (\$)		150,81				
Zarar Kes (\$):		138,42				

Bilanço Takvimi

Kodu	Hisse Senedi	Sektör	Piyasa Değeri (Mn USD)	Satış Geliri Açıklanan (Mn USD)	Satış Geliri Beklenen (Mn USD)	Satış Geliri Fark (%)	HBK Açıklanan (USD)	HBK Beklenen (USD)	HBK Fark (%)
PG	Procter & Gamble Co/The	Ev Ürünleri	338.630	21.235	20.501	3,58	1,59	1,56	1,92
HCA	HCA Healthcare Inc	Sağlık Bakım Tesisleri & Hizmetleri	105.978	19.109	19.087	0,11	7,15	7,10	0,73
CHTR	Charter Communications Inc	Kablo & Uydu	33.718	13.597	13.554	0,32	9,17	9,52	-3,68
SLB	SLB Ltd	Petrol & Gaz Hizmetleri & Ekipmanları	82.172	8.721	8.660	0,71	0,52	0,52	-0,19
NSC	Norfolk Southern Corp	Taşımacılık & Lojistik	72.165	--	2.999	--	--	2,51	--
HAS	Hasbro Inc	Eğlence Ürünleri	13.668	--	937	--	--	1,06	--

Haftalık Temettü Takvimi

Kodu	Hisse Senedi	Sektör	Son Fiyat	Temettü Hakkı için Son Gün	Temettü Ödeme Tarihi	Hisse Başına Brüt Temettü Miktarı (USD)	Temettü Verimi
APA	APA Corp	Petrol & Gaz Tedarik Zinciri	35,74	22.04.2026	22.05.2026	0,25	2,80
CLX	Clorox Co/The	Ev Ürünleri	104,58	22.04.2026	8.05.2026	1,24	4,74
ZTS	Zoetis Inc	Biyoteknoloji & İlaç	122,38	20.04.2026	2.06.2026	0,53	1,73

Günlük Veri Takvimi

Ülke	Saat	Veri	Açıklanan	Beklenti	Önceki
Japonya	02:30	Ulusal TÜFE (Mart - Yıllık)	%1,50	%1,40	%1,30
Japonya	02:30	Çekirdek Ulusal TÜFE (Mart - Yıllık)	%1,80	%1,70	%1,60
Almanya	11:00	IFO İş İklimi Endeksi (Nisan)	84,40	85,70	86,40
Almanya	11:00	IFO Mevcut Koşullar Endeksi (Nisan)	85,40	86,20	86,70
Almanya	11:00	IFO Beklentiler Endeksi (Nisan)	83,30	85,50	86,00
Türkiye	14:30	TCMB Menkul Kıymet İstatistikleri (Haftalık)	--	--	--
ABD	17:00	Michigan Tüketici Güven Endeksi (Nisan - Nihai)		48,50	47,60
ABD	17:00	Michigan Üniversitesi Mevcut Koşullar Endeksi (Nisan - Nihai)		51,00	50,10

Analist Tavsiyeleri

Kodu	Hisse Senedi	Fiyat	Ort. Hedef Fiyat	Ort. Getir Potansiyeli	"Al" Tavsiyesi	"Tut" Tavsiyesi	"Sat" Tavsiyesi	Toplam Rapor	Al / Toplam Oranı
TRMB UW Equity	Trimble Inc	65,38	90,54	38,48%	14	0	0	14	100%
IBKR UW Equity	Interactive Brokers Group Inc	66,12	84,89	28,39%	9	0	0	9	100%
VST UN Equity	Vistra Corp	152,72	240,11	57,22%	23	0	0	23	100%
NWS UW Equity	News Corp	27,17	38,00	39,86%	1	0	0	1	100%
BSX UN Equity	Boston Scientific Corp	68,15	102,62	50,58%	35	1	0	36	97%
AVGO UW Equity	Broadcom Inc	318,29	469,05	47,36%	57	2	0	59	97%
DAL UN Equity	Delta Air Lines Inc	66,65	80,55	20,85%	25	1	0	26	96%
WYNN UW Equity	Wynn Resorts Ltd	102,77	143,42	39,56%	20	1	0	21	95%
GOOG UW Equity	Alphabet Inc	289,2	380,50	31,57%	20	1	0	21	95%
AXON UW Equity	Axon Enterprise Inc	456,6	740,50	62,18%	19	1	0	20	95%
SW UN Equity	Smurfit Westrock PLC	39,86	56,26	41,15%	18	1	0	19	95%
XEL UW Equity	Xcel Energy Inc	77,96	90,56	16,16%	17	1	0	18	94%
ICE UN Equity	Intercontinental Exchange Inc	155,82	199,63	28,11%	16	1	0	17	94%
MSFT UW Equity	Microsoft Corp	372,74	592,47	58,95%	63	3	1	67	94%
TTWO UW Equity	Take-Two Interactive Software	191,37	279,60	46,10%	31	2	0	33	94%
AMZN UW Equity	Amazon.com Inc	207,24	283,14	36,62%	77	5	0	82	94%
NVDA UW Equity	NVIDIA Corp	175,2	270,96	54,66%	74	4	1	79	94%
V UN Equity	Visa Inc	303,76	404,53	33,17%	42	2	1	45	93%
MA UN Equity	Mastercard Inc	498,93	668,16	33,92%	42	2	1	45	93%
TMO UN Equity	Thermo Fisher Scientific Inc	490,29	661,52	34,92%	26	2	0	28	93%
COR UN Equity	Cencora Inc	327,27	409,64	25,17%	13	1	0	14	93%
CDNS UW Equity	Cadence Design Systems Inc	284,32	372,19	30,91%	25	2	0	27	93%

Bu yayında yer alan yatırım bilgi, yorum ve tavsiyeleri yatırım danışmanlığı kapsamında değildir. Yatırım danışmanlığı hizmeti; aracı kurumlar, portföy yönetim şirketleri, mevduat kabul etmeyen bankalar ile müşteri arasında imzalanacak yatırım danışmanlığı sözleşmesi çerçevesinde sunulmaktadır. Burada yer alan yorum ve tavsiyeler, yorum ve tavsiyede bulunanların kişisel görüşlerine dayanmaktadır. Bu görüşler mali durumunuz ile risk ve getiri tercihlerinize uygun olmayabilir. Bu nedenle, sadece burada yer alan bilgilere dayanılarak yatırım kararı verilmesi beklentilerinize uygun sonuçlar doğurmayabilir.

Bu yayında yer alan bilgiler, güvenilir olduğuna inanılan halka açık kaynaklardan elde edilmiş olup bu kaynaklardaki bilgilerin hata ve eksikliğinden ve ticari amaçlı işlemlerde kullanılmasından doğabilecek zararlardan Global Menkul Değerler A.Ş. hiçbir şekilde sorumluluk kabul etmemektedir. Bu yayında yer alan görüş ve düşüncelerin Global Menkul Değerler A.Ş. yönetimi için hiçbir bağlayıcılığı yoktur. Global Menkul Değerler A.Ş. yayında adı geçen şirketlerin menkul kıymetini portföyünde bulundurabilir ve/veya bu şirketlere danışmanlık hizmeti verebilir.

© 2026 Global Menkul Değerler A.Ş.