

*1990'dan bugüne...*



# Yurtdışı Piyasalar Bülteni

---

## Teknik ve Temel Görünüm

30.04.2026



- Küresel piyasalarda risk iştahı yeniden güçlenirken, güçlü makro veriler ve beklentilerin üzerinde gelen şirket kârlılıkları hisse senetlerinde toparlanmayı destekledi. S&P 500 vadeli %0,5, Nasdaq 100 vadeli %0,6 yükselirken, Avrupa ve Asya piyasalarında da alımlar öne çıktı. Petrol fiyatlarının son zirvelerinden geri çekilmesi de riskli varlıklara destek veren önemli bir unsur oldu.
- Makro tarafta ABD ekonomisinin dayanıklılığı dikkat çekiyor. İlk çeyrekte büyüme yıllıklandırılmış %2 seviyesinde gerçekleşirken, tüketici harcamaları %1,6 artışla beklentilerin üzerinde geldi. İşsizlik başvurularının son yılların en düşük seviyesine gerilemesi ise iş gücü piyasasının güçlü kaldığını teyit ediyor. Bu tablo, jeopolitik risklere rağmen ekonomik aktivitenin canlı kaldığını gösteriyor.
- Tahvil piyasasında alımlar sürerken ABD 10 yıllık tahvil faizi %4,40 seviyesine geriledi. Fed'in faizleri sabit tutmasının ardından politika görünümüne ilişkin belirsizlik devam ederken, merkez bankası içinde görüş ayrılıklarının artması dikkat çekiyor. Bu durum, önümüzdeki dönemde para politikası iletişiminin piyasalarda daha belirleyici olabileceğine işaret ediyor.
- Enerji tarafında ise gevşeme sinyalleri öne çıkıyor. Brent petrol USD114 seviyesine gerileyerek son yükselişini sınırladı. Hürmüz Boğazı kaynaklı arz riskleri tamamen ortadan kalkmamış olsa da, fiyatlardaki geri çekilme piyasalarda enflasyon baskısının geçici olarak hafiflediği algısını güçlendirdi.
- UBS güçlü trading gelirleriyle beklentileri aşarak hissede yükseliş sağladı.
  - Caterpillar, veri merkezi yatırımlarına bağlı ekipman talebiyle beklentilerin üzerinde kâr açıkladı.
  - Eli Lilly, kilo verme ilaçları sayesinde yıl sonu beklentilerini yukarı revize etti.
  - Merck ve Bristol Myers Squibb, yeni ürün talebiyle beklentilerin üzerinde performans sergiledi.
  - Royal Caribbean, yüksek yakıt maliyetlerine rağmen güçlü talep görünümü sundu.
  - Hershey, fiyat artışları sayesinde gelir ve kârını artırdı.
- Genel görünümde piyasalarda üç ana tema öne çıkıyor: güçlü ekonomik veri akışı, beklentilerin üzerinde gelen bilançolar ve petrol fiyatlarındaki sınırlı geri çekilme. Bu kombinasyon hisse piyasalarını desteklemeye devam etse de, jeopolitik gelişmeler ve enerji fiyatlarının seyri orta vadede ana risk unsuru olmaya devam ediyor.

- Endeks 7.135 seviyesinde kapanış yaparak zirve bölgesinde yatay bir görünüm sergiliyor. Son güçlü yükseliş sonrası fiyatın dar bir bantta hareket etmesi, piyasanın yeni bir yön için konsolidasyon sürecine girdiğini gösteriyor.
- Fiyatın 50 günlük hareketli ortalamasının ve Ichimoku bulutunun belirgin şekilde üzerinde kalması, ana trendin güçlü şekilde yukarı yönlü olduğunu teyit ediyor. Bulutun yukarı eğimli yapısı ve fiyatın bu bölgeden uzak kalması, teknik görünümde henüz bir bozulma olmadığını ortaya koyuyor.
- MACD göstergesi pozitif bölgede yukarı yönlü ivmesini korurken histogramdaki genişleme momentumun güçlü kaldığını gösteriyor. RSI ise 66 seviyesinde ve aşırı alım bölgesine yakın; bu da yukarı hareketin devam edebileceğini ancak kısa vadede kar realizasyonu riskinin arttığını işaret ediyor.
- Teknik olarak 7.150–7.200 bandı kısa vadeli direnç bölgesi olarak izlenmeli. Bu seviyenin üzerinde kalıcılık sağlanması halinde 7.300 ve üzeri yeni hedefler gündeme gelebilir. Aşağı yönlü olası hareketlerde ise 7.050 ve 7.000 seviyeleri güçlü destek olarak öne çıkıyor.
- Genel görünümde güçlü trend korunurken, zirve bölgesindeki yatay hareket piyasanın yeni bir kırılım öncesinde güç topladığını gösteriyor. Kısa vadede dalgalı seyir görülse de ana trend yukarı yönlü kalmaya devam ediyor.



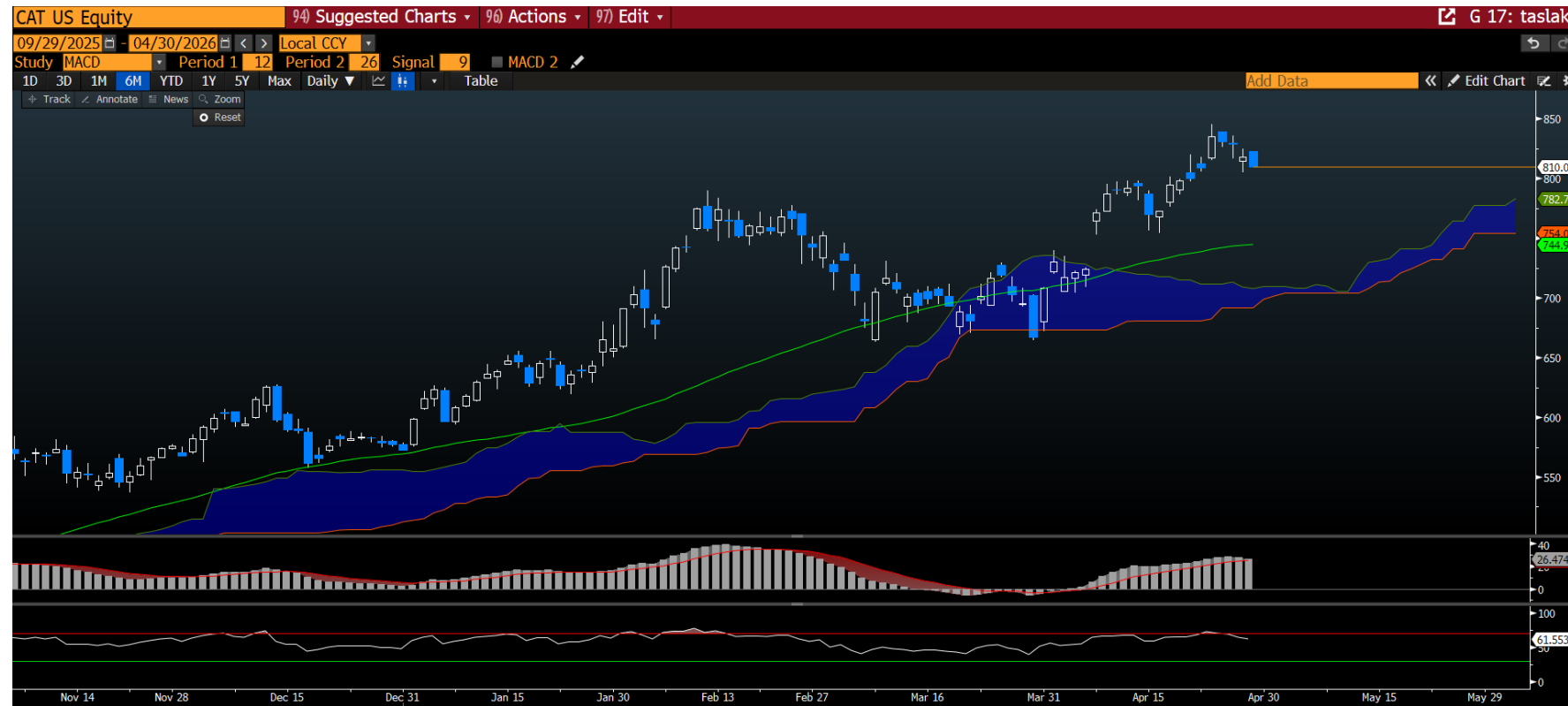
EN ÇOK YÜKSELENLER					
Kod	Hisse Adı	Sektör	Kapanış	%	Hacim
NXPI	NXP Semiconductors NV	Yarıiletkenler	\$289,25	25,55	\$3.337.292
GNRC	Generac Holdings Inc	Elektrik Ekipmanları	\$252,92	16,49	\$404.367
INTC	Intel Corp	Yarıiletkenler	\$94,75	12,10	\$42.905.626
STX	Seagate Technology Holdings P	Teknoloji Donanımı	\$643,30	11,10	\$2.385.202
CNC	Centene Corp	Sağlık Bakım Tesisleri & Hizmetleri	\$53,98	8,90	\$3.429.992
SBUX	Starbucks Corp	Eğlence Tesisleri & Hizmetleri	\$105,50	8,45	\$6.930.460
V	Visa Inc	Özel Finans	\$334,86	8,26	\$3.293.510
FFIV	F5 Inc	Teknoloji Donanımı	\$328,15	8,02	\$459.940

EN ÇOK DÜŞENLER					
Kod	Hisse Adı	Sektör	Kapanış	%	Hacim
TER	Teradyne Inc	Yarıiletkenler	\$306,33	-19,41	\$3.467.587
HOOD	Robinhood Markets Inc	Varlık Yönetimi	\$71,20	-13,24	\$16.655.770
GEHC	GE HealthCare Technologies Inc	Tıbbi Ekipman & Cihazlar	\$59,49	-13,16	\$4.811.040
PODD	Insulet Corp	Tıbbi Ekipman & Cihazlar	\$160,02	-12,50	\$1.333.072
BF/B	Brown-Forman Corp	İçecek	\$24,87	-10,31	\$2.941.228
CHTR	Charter Communications Inc	Kablo & Uydu	\$158,65	-8,35	\$1.497.420
COIN	Coinbase Global Inc	Kurumsal Finansal Hizmetler	\$181,73	-6,37	\$3.588.708
REGN	Regeneron Pharmaceuticals Inc	Biyoteknoloji & İlaç	\$686,36	-6,21	\$523.581

EN YÜKSEK HACİM					
Kod	Hisse Adı	Sektör	Kapanış	%	Hacim
INTC	Intel Corp	Yarıiletkenler	\$94,75	12,10	\$42.905.626
NVDA	NVIDIA Corp	Yarıiletkenler	\$209,25	-1,84	\$28.287.544
AMZN	Amazon.com Inc	E-Ticaret	\$263,04	1,29	\$19.682.088
HOOD	Robinhood Markets Inc	Varlık Yönetimi	\$71,20	-13,24	\$16.655.770
TSLA	Tesla Inc	Otomotiv	\$372,80	-0,86	\$11.312.106
GOOGL	Alphabet Inc	İnternet Medya & Hizmetler	\$349,94	0,05	\$11.156.099
MSFT	Microsoft Corp	Yazılım	\$424,46	-1,12	\$10.972.706
QCOM	QUALCOMM Inc	Yarıiletkenler	\$156,00	4,00	\$10.849.167

# Teknik Öneri: Caterpillar Inc (CAT)

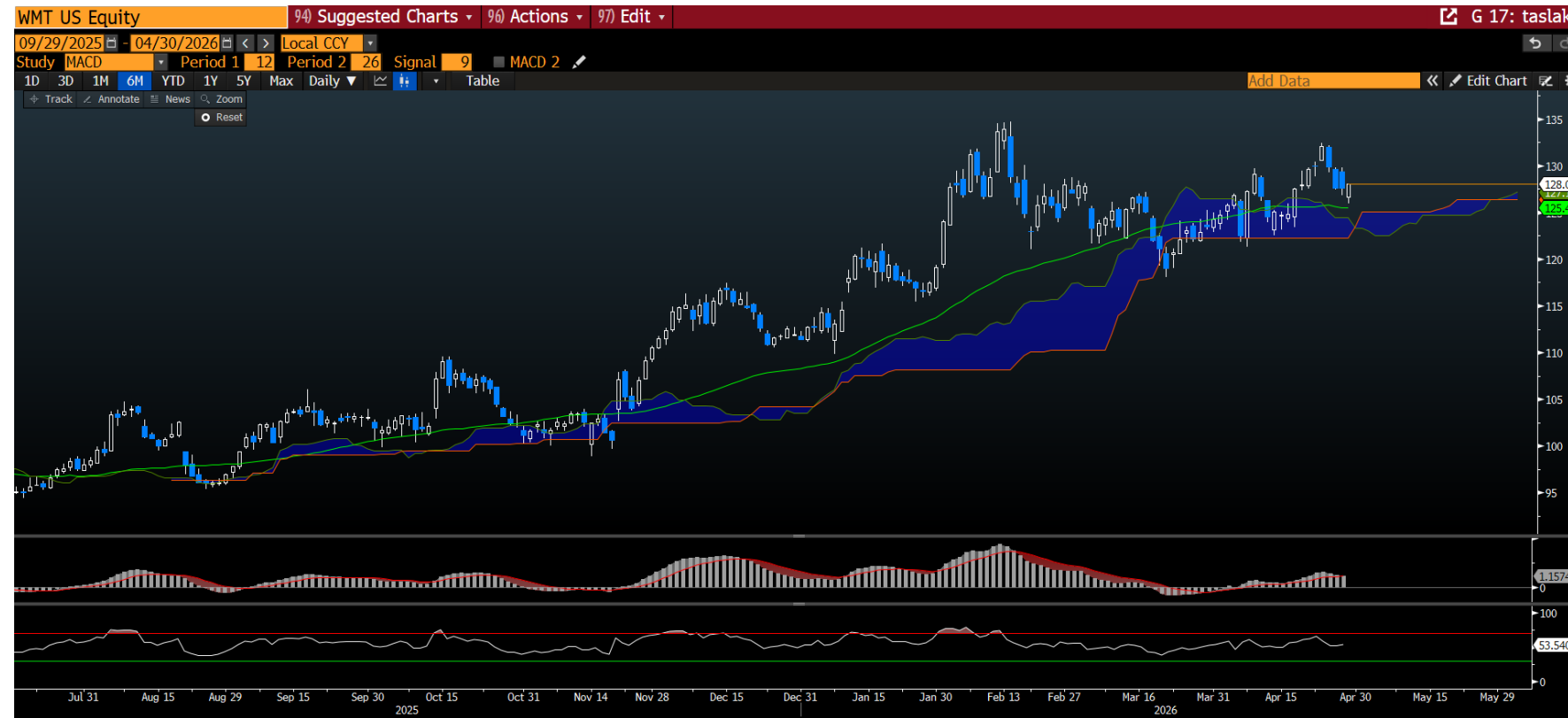
- Caterpillar, inşaat, madencilik ve enerji sektörleri için ağır iş makineleri, motorlar ve güç üretim ekipmanları üreten küresel bir sanayi şirkettir. Bulldozer, ekskavatör gibi klasik ekipmanların yanı sıra jeneratörler ve enerji sistemleri de sunar.
- Açıklanan bilanço oldukça güçlü. Şirket 5.54USD Hisse Başına Kar (HBK) ile 4.63USD olan beklentiyi aştı ve gelirler %22 artarak 17.4Mlr USD seviyesine ulaştı. Özellikle Güç ve Enerji segmentinde %22 büyüme, veri merkezlerine yönelik elektrik üretim ekipmanlarına olan talebin hızla arttığını gösteriyor. Bu segment artık şirketin büyümesinde kritik rol oynarken, backlog'un 62.7Mlr USD seviyesine ulaşması güçlü talep görünümünü teyit ediyor.
- Bu tablo Caterpillar için önemli bir dönüşüme işaret ediyor. Şirket artık sadece klasik inşaat/madencilik döngüsüne bağlı değil; yapay zeka veri merkezleri ve enerji altyapısı yatırımlarından doğrudan faydalanıyor. Bu nedenle Caterpillar, AI altyapı yatırımları + enerji ekipman talebi sayesinde daha sürdürülebilir ve güçlü bir büyüme hikâyesi sunarken, bu yeni iş kolu şirketin uzun vadeli değerlemesini destekleyen en önemli katalizör haline geliyor.



CAT		Caterpillar Inc				
Sektör		Makine				
P. Değer (USD mn)		376.906				
F/K (x)		39,8x				
FD/FAVÖK (x)		27,8x				
Sektör F/K (x)		33x				
Sektör FD/FAVÖK (x)		23,2x				
12 Ay Fiyat Aralığı (USD)		302,175 - 845,27				
Beta		1,08				
12 Ay rölatif Perf		35,65%				
Değişim		1G	5G	1A	3A	YBB
		-0,96%	0,15%	14,34%	23,23%	41,40%
Kapanış Fiyatı (\$)		810,05				
Hedef Fiyatı (\$)		850,55				
Zarar Kes (\$):		777,65				

# Teknik Öneri: Walmart Inc (WMT)

- Walmart, gıda, giyim, elektronik ve günlük tüketim ürünlerini düşük fiyat stratejisiyle satan dünyanın en büyük perakende şirketlerinden biridir. Fiziksel mağazalarının yanı sıra e-ticaret kanallarıyla da geniş bir müşteri kitlesine hizmet verir.
- Walmart'ın temel gücü, ekonomik belirsizlik dönemlerinde öne çıkan "düşük fiyat" modelidir. Enflasyonun yüksek olduğu ve tüketicinin daha seçici davrandığı ortamlarda, tüketim genellikle premium markalardan daha uygun fiyatlı ürünlere kayar. Bu durum Walmart'ın müşteri trafiğini ve satış hacmini destekler. Özellikle gıda ve temel ihtiyaç ürünlerindeki güçlü konumu, şirketin gelirlerinin daha istikrarlı kalmasını sağlar.
- Buna ek olarak Walmart'ın e-ticaret tarafındaki büyümesi ve lojistik altyapısını güçlendirmesi, geleneksel perakendeciden daha geniş bir modele dönüşümünü destekliyor. Hem fiziksel mağaza hem online kanalın birlikte çalıştığı hibrit yapı, şirketin rekabet gücünü artırıyor. Bu nedenle Walmart, volatil piyasalarda defansif talep + hacim bazlı büyüme kombinasyonu ile istikrarlı performans sunabilen bir hisse olarak öne çıkıyor.



WMT		Walmart Inc				
Sektör	Perakende - Tüketici Ürünleri					
P. Değer (USD mn)	1.020.366					
F/K (x)	48,3x					
FD/FAVÖK (x)	23,3x					
Sektör F/K (x)	42,4x					
Sektör FD/FAVÖK (x)	20,2x					
12 Ay Fiyat Aralığı (USD)	91,89 - 134,69					
Beta	0,76					
12 Ay rölatif Perf	10,22%					
Değişim	1G	5G	1A	3A	YBB	
	0,33%	-1,52%	3,00%	7,45%	14,90%	
Kapanış Fiyatı (\$)	128,01					
Hedef Fiyatı (\$)	134,41					
Zarar Kes (\$):	122,89					

# Bilanço Takvimi

Kodu	Hisse Senedi	Sektör	Piyasa Değeri (Mn USD)	Satış Geliri Açıklanan (Mn USD)	Satış Geliri Beklenen (Mn USD)	Satış Geliri Fark (%)	HBK Açıklanan (USD)	HBK Beklenen (USD)	HBK Fark (%)
CAT	Caterpillar Inc	Makine	376.906	16.473	15.411	6,89	5,54	4,63	19,73
MRK	Merck & Co Inc	Biyoteknoloji & İlaç	274.033	16.286	15.834	2,85	-1,28	-1,47	-13,04
CI	Cigna Group/The	Sağlık Bakım Tesisleri & Hizmetleri	77.073	68.517	66.236	3,44	7,79	7,61	2,42
MO	Altria Group Inc	Tütün Ürünleri	113.887	4.758	4.572	4,06	1,32	1,25	6,02
IP	International Paper Co	Konteynerler & Ambalaj	17.780	5.971	5.965	0,10	0,15	0,17	-11,76
APD	Air Products and Chemicals Inc	Kimyasal	67.353	3.172	3.073	3,20	3,20	3,07	4,34
RCL	Royal Caribbean Cruises Ltd	Eğlence Tesisleri & Hizmetleri	68.124	4.452	4.468	-0,36	3,60	3,21	12,32
CARR	Carrier Global Corp	Elektrik Ekipmanları	51.580	5.341	5.020	6,40	0,57	0,51	11,76
BAX	Baxter International Inc	Tıbbi Ekipman & Cihazlar	8.725	2.701	2.619	3,11	0,36	0,31	15,76
BMJ	Bristol-Myers Squibb Co	Biyoteknoloji & İlaç	117.584	11.489	10.862	5,77	1,58	1,40	12,62
BLDR	Builders FirstSource Inc	Perakende	9.223	3.287	3.169	3,71	0,27	0,38	-29,13
LHX	L3Harris Technologies Inc	Havacılık & Savunma	60.033	5.744	5.414	6,10	2,72	2,51	8,50
FTV	Fortive Corp	Elektrik Ekipmanları	18.825	1.069	1.039	2,89	0,70	0,64	8,70
HSY	Hershey Co/The	Gıda	38.341	3.104	3.027	2,54	2,35	2,05	14,86
WTW	Willis Towers Watson PLC	Sigorta	27.329	2.412	2.425	-0,53	3,72	3,63	2,45
ITW	Illinois Tool Works Inc	Çeşitlendirilmiş Endüstriler	76.534	--	4.007	--	--	2,56	--
TT	Trane Technologies PLC	Elektrik Ekipmanları	105.999	4.969	4.808	3,36	2,63	2,53	4,16
BR	Broadridge Financial Solution	Özel Finans	18.767	1.954	1.906	2,51	2,72	2,60	4,45
KIM	Kimco Realty Corp	GYO	15.943	558	543	2,77	0,46	0,45	2,00
LLY	Eli Lilly & Co	Biyoteknoloji & İlaç	804.239	19.799	17.774	11,39	8,55	6,84	25,07

# Bilanço Takvimi

Kodu	Hisse Senedi	Sektör	Piyasa Değeri (Mn USD)	Satış Geliri Açıklanan (Mn USD)	Satış Geliri Beklenen (Mn USD)	Satış Geliri Fark (%)	HBK Açıklanan (USD)	HBK Beklenen (USD)	HBK Fark (%)
HUBB	Hubbell Inc	Elektrik Ekipmanları	28.948	1.517	1.502	0,98	3,93	3,87	1,68
PH	Parker-Hannifin Corp	Çeşitlendirilmiş Endüstriler	119.590	5.486	5.398	1,63	8,17	7,85	4,10
COP	ConocoPhillips	Petrol & Gaz Tedarik Zinciri	156.246	16.054	15.383	4,36	1,89	1,72	10,14
AME	AMETEK Inc	Elektrik Ekipmanları	52.197	1.928	1.916	0,64	1,97	1,90	3,63
SO	Southern Co/The	Elektrik Hizmetleri	105.509	8.397	7.951	5,61	1,32	1,21	8,73
TXT	Textron Inc	Havacılık & Savunma	15.631	3.695	3.503	5,47	1,45	1,31	11,03
LH	Labcorp Holdings Inc	Sağlık Bakım Tesisleri & Hizmetleri	21.134	3.538	3.511	0,76	4,25	4,12	3,26
TAP	Molson Coors Beverage Co	İçecek	7.991	2.351	2.326	1,07	0,62	0,35	75,14
CAH	Cardinal Health Inc	Sağlık Bakım Tesisleri & Hizmetleri	47.727	60.940	61.958	-1,64	3,17	2,79	13,78
XEL	Xcel Energy Inc	Elektrik Hizmetleri	49.196	4.021	4.209	-4,48	0,91	0,91	0,22
AOS	A O Smith Corp	Elektrik Ekipmanları	8.811	946	975	-3,04	0,85	0,94	-9,57
TROW	T Rowe Price Group Inc	Varlık Yönetimi	21.863	1.857	1.866	-0,48	2,52	2,34	7,65
IRM	Iron Mountain Inc	GYO	34.067	1.936	1.864	3,88	0,60	0,50	20,00
VLO	Valero Energy Corp	Petrol & Gaz Tedarik Zinciri	75.127	32.381	31.103	4,11	4,22	3,16	33,76
PWR	Quanta Services Inc	Mühendislik & İnşaat	94.326	7.875	7.020	12,18	2,68	2,08	28,85
DTE	DTE Energy Co	Elektrik Hizmetleri	30.586	--	4.266	--	1,95	2,03	-4,08
ICE	Intercontinental Exchange Inc	Kurumsal Finansal Hizmetler	88.471	2.977	2.943	1,14	2,35	2,26	4,17
SW	Smurfit Westrock PLC	Konteynerler & Ambalaj	20.802	7.712	7.609	1,36	0,12	0,40	-70,07
CRH	CRH PLC	İnşaat Malzemeleri	75.801	7.370	7.113	3,61	-0,20	-0,22	-9,09
MLM	Martin Marietta Materials Inc	İnşaat Malzemeleri	36.928	1.362	1.321	3,12	1,93	1,82	6,34

# Bilanço Takvimi

Kodu	Hisse Senedi	Sektör	Piyasa Değeri (Mn USD)	Satış Geliri Açıklanan (Mn USD)	Satış Geliri Beklenen (Mn USD)	Satış Geliri Fark (%)	HBK Açıklanan (USD)	HBK Beklenen (USD)	HBK Fark (%)
MPWR	Monolithic Power Systems Inc	Yarı iletkenler	74.995	--	783	--	--	4,91	--
AIG	American International Group	Sigorta	39.468	--	6.975	--	--	1,87	--
CLX	Clorox Co/The	Ev Ürünleri	11.459	--	1.670	--	--	1,54	--
GDDY	GoDaddy Inc	İnternet Medya & Hizmetler	11.380	--	1.266	--	--	1,53	--
LNT	Alliant Energy Corp	Elektrik Hizmetleri	18.596	--	1.119	--	--	0,80	--
DXCM	Dexcom Inc	Tıbbi Ekipman & Cihazlar	22.211	--	1.174	--	--	0,47	--
AJG	Arthur J Gallagher & Co	Sigorta	54.411	--	4.734	--	--	4,43	--
WY	Weyerhaeuser Co	GYO	17.485	--	1.721	--	--	0,05	--
AMGN	Amgen Inc	Biyoteknoloji & İlaç	182.424	--	8.569	--	--	4,75	--
AAPL	Apple Inc	Teknoloji Donanımı	3.966.404	--	109.662	--	--	1,96	--
SYK	Stryker Corp	Tıbbi Ekipman & Cihazlar	120.690	--	6.335	--	--	2,99	--
CPT	Camden Property Trust	GYO	11.030	--	388	--	--	1,67	--
MA	Mastercard Inc	Özel Finans	464.576	--	8.251	--	--	4,39	--
FSLR	First Solar Inc	Yenilenebilir Enerji	20.481	--	1.036	--	--	2,83	--
RMD	ResMed Inc	Tıbbi Ekipman & Cihazlar	30.874	--	1.421	--	--	2,80	--
WDC	Western Digital Corp	Teknoloji Donanımı	139.941	--	3.230	--	--	2,37	--
SNDK	Sandisk Corp/DE	Teknoloji Donanımı	157.078	--	4.720	--	--	14,51	--
BR	Broadridge Financial Solution	Özel Finans	18.767	--	1.906	--	--	2,60	--

# Günlük Veri Takvimi

Ülke	Saat	Veri	Açıklanan	Beklenti	Önceki
Japonya	02:50	Perakende Satışlar (Mart - Yıllık)	%1,70	%1,00	-%0,10
Japonya	02:50	Perakende Satışlar (Mart - Aylık)	%1,30	%0,60	-%2,00
Japonya	02:50	Sanayi Üretimi (Mart - Aylık - Öncü)	-%0,50	%1,10	-%2,00
Japonya	02:50	Sanayi Üretimi (Mart - Yıllık - Öncü)	%2,30	%2,20	%0,40
Çin	04:30	İmalat PMI (Nisan)	50,30	50,10	50,40
Çin	04:30	İmalat Dışı PMI (Nisan)	49,40	49,80	50,10
Çin	04:45	İmalat PMI (Nisan)		50,80	50,80
Japonya	08:00	Konut Başlangıçları (Mart - Yıllık)		-%28,50	-%4,90
Japonya	08:00	Tüketici Güven Endeksi (Nisan)		33,00	33,30
Almanya	09:00	Perakende Satışlar (Mart - Aylık)		-%0,50	-%0,50
Almanya	09:00	Perakende Satışlar (Mart - Yıllık)		%0,50	%0,80
Türkiye	10:00	Dış Ticaret Dengesi (Mart)		--	-9,03 Mlr USD
Almanya	10:55	İşsizlik Oranı (Nisan)		%6,30	%6,30
Türkiye	11:00	Yabancı Turist Girişi (Mart - Yıllık)		--	-%2,10
Almanya	11:00	GSYH MA (1Ç2026 - Çeyreklik - Öncü)		%0,10	%0,30
Almanya	11:00	GSYH (1Ç2026 - Yıllık - Öncü)		%0,30	%0,60
Euro Bölgesi	12:00	GSYH MA (1Ç2026 - Çeyreklik - Öncü)		%0,20	%0,20
Euro Bölgesi	12:00	GSYH MA (1Ç2026 - Yıllık - Öncü)		%0,80	%1,20
Euro Bölgesi	12:00	TÜFE (Nisan - Yıllık - Öncü)		%3,00	%2,60
Euro Bölgesi	12:00	TÜFE (Nisan - Yıllık - Öncü)		%3,00	%2,60
Euro Bölgesi	12:00	TÜFE (Nisan - Aylık - Öncü)		%1,00	%1,30
Euro Bölgesi	12:00	Çekirdek TÜFE (Nisan - Yıllık - Öncü)		%2,20	%2,30
Euro Bölgesi	12:00	İşsizlik Oranı (Mart)		%6,20	%6,20
Türkiye	14:30	TCMB Menkul Kıymet İstatistikleri (Haftalık)		--	--

# Günlük Veri Takvimi

Ülke	Saat	Veri	Açıklanan	Beklenti	Önceki
Euro Bölgesi	15:15	ECB Mevduat Faiz Oranı		%2,00	%2,00
Euro Bölgesi	15:15	ECB Politika Faiz Oranı Kararı		%2,15	%2,15
Euro Bölgesi	15:15	ECB Marjnal Borçlanma Oranı		%2,40	%2,40
ABD	15:30	Kişisel Gelirler (Mart)		%0,40	-%0,10
ABD	15:30	Kişisel Giderler (Mart)		%0,90	%0,50
ABD	15:30	Kişisel Tüketim Harcamaları Endeksi (Mart - Aylık)		%0,70	%0,40
ABD	15:30	Kişisel Tüketim Harcamaları Endeksi (Mart - Yıllık)		%3,50	%2,80
ABD	15:30	Çekirdek Kişisel Tüketim Harcamaları Endeksi (Mart - Aylık)		%0,30	%0,40
ABD	15:30	Çekirdek Kişisel Tüketim Harcamaları Endeksi (Mart - Yıllık)		%3,20	%3,00
ABD	15:30	İşsizlik Maaşı Başvuruları (Haftalık)		--	214 Bin
ABD	15:30	Devam Eden İşsizlik Maaşı Başvuruları (Haftalık)		--	1821 Bin
ABD	15:30	Yıllıklandırılmış GSYH (1Ç2026 - Çeyreklik - Öncü)		%2,00	%0,50
ABD	15:30	Kişisel Tüketim Harcamaları (1Ç2026 - Öncü)		%1,60	%1,90
ABD	15:30	GSYH Fiyat Endeksi (1Ç2026 - Öncü)		--	%3,70
ABD	15:30	Çekirdek Kişisel Tüketim Harcamaları Endeksi (1Ç2026 - Çeyreklik - Öncü)		--	%2,70
Euro Bölgesi	15:45	ECB Basın Konferansı		%2,40	%2,40
ABD	17:00	Öncü Göstergeler Endeksi (Mart)		--	--

# Analist Tavsiyeleri

Kodu	Hisse Senedi	Fiyat	Ort. Hedef Fiyat	Ort. Getir Potansiyeli	"Al" Tavsiyesi	"Tut" Tavsiyesi	"Sat" Tavsiyesi	Toplam Rapor	Al / Toplam Oranı
TRMB UW Equity	Trimble Inc	65,38	90,54	38,48%	14	0	0	14	100%
IBKR UW Equity	Interactive Brokers Group Inc	66,12	84,89	28,39%	9	0	0	9	100%
VST UN Equity	Vistra Corp	152,72	240,11	57,22%	23	0	0	23	100%
NWS UW Equity	News Corp	27,17	38,00	39,86%	1	0	0	1	100%
BSX UN Equity	Boston Scientific Corp	68,15	102,62	50,58%	35	1	0	36	97%
AVGO UW Equity	Broadcom Inc	318,29	469,05	47,36%	57	2	0	59	97%
DAL UN Equity	Delta Air Lines Inc	66,65	80,55	20,85%	25	1	0	26	96%
WYNN UW Equity	Wynn Resorts Ltd	102,77	143,42	39,56%	20	1	0	21	95%
GOOG UW Equity	Alphabet Inc	289,2	380,50	31,57%	20	1	0	21	95%
AXON UW Equity	Axon Enterprise Inc	456,6	740,50	62,18%	19	1	0	20	95%
SW UN Equity	Smurfit Westrock PLC	39,86	56,26	41,15%	18	1	0	19	95%
XEL UW Equity	Xcel Energy Inc	77,96	90,56	16,16%	17	1	0	18	94%
ICE UN Equity	Intercontinental Exchange Inc	155,82	199,63	28,11%	16	1	0	17	94%
MSFT UW Equity	Microsoft Corp	372,74	592,47	58,95%	63	3	1	67	94%
TTWO UW Equity	Take-Two Interactive Software	191,37	279,60	46,10%	31	2	0	33	94%
AMZN UW Equity	Amazon.com Inc	207,24	283,14	36,62%	77	5	0	82	94%
NVDA UW Equity	NVIDIA Corp	175,2	270,96	54,66%	74	4	1	79	94%
V UN Equity	Visa Inc	303,76	404,53	33,17%	42	2	1	45	93%
MA UN Equity	Mastercard Inc	498,93	668,16	33,92%	42	2	1	45	93%
TMO UN Equity	Thermo Fisher Scientific Inc	490,29	661,52	34,92%	26	2	0	28	93%
COR UN Equity	Cencora Inc	327,27	409,64	25,17%	13	1	0	14	93%
CDNS UW Equity	Cadence Design Systems Inc	284,32	372,19	30,91%	25	2	0	27	93%

Bu yayında yer alan yatırım bilgi, yorum ve tavsiyeleri yatırım danışmanlığı kapsamında değildir. Yatırım danışmanlığı hizmeti; aracı kurumlar, portföy yönetim şirketleri, mevduat kabul etmeyen bankalar ile müşteri arasında imzalanacak yatırım danışmanlığı sözleşmesi çerçevesinde sunulmaktadır. Burada yer alan yorum ve tavsiyeler, yorum ve tavsiyede bulunanların kişisel görüşlerine dayanmaktadır. Bu görüşler mali durumunuz ile risk ve getiri tercihlerinize uygun olmayabilir. Bu nedenle, sadece burada yer alan bilgilere dayanılarak yatırım kararı verilmesi beklentilerinize uygun sonuçlar doğurmayabilir.

Bu yayında yer alan bilgiler, güvenilir olduğuna inanılan halka açık kaynaklardan elde edilmiş olup bu kaynaklardaki bilgilerin hata ve eksikliğinden ve ticari amaçlı işlemlerde kullanılmasından doğabilecek zararlardan Global Menkul Değerler A.Ş. hiçbir şekilde sorumluluk kabul etmemektedir. Bu yayında yer alan görüş ve düşüncelerin Global Menkul Değerler A.Ş. yönetimi için hiçbir bağlayıcılığı yoktur. Global Menkul Değerler A.Ş. yayında adı geçen şirketlerin menkul kıymetini portföyünde bulundurabilir ve/veya bu şirketlere danışmanlık hizmeti verebilir.

© 2026 Global Menkul Degerler A.Ş.