

1990'dan bugüne...



Yurtdışı Piyasalar Bülteni

Teknik ve Temel Görünüm

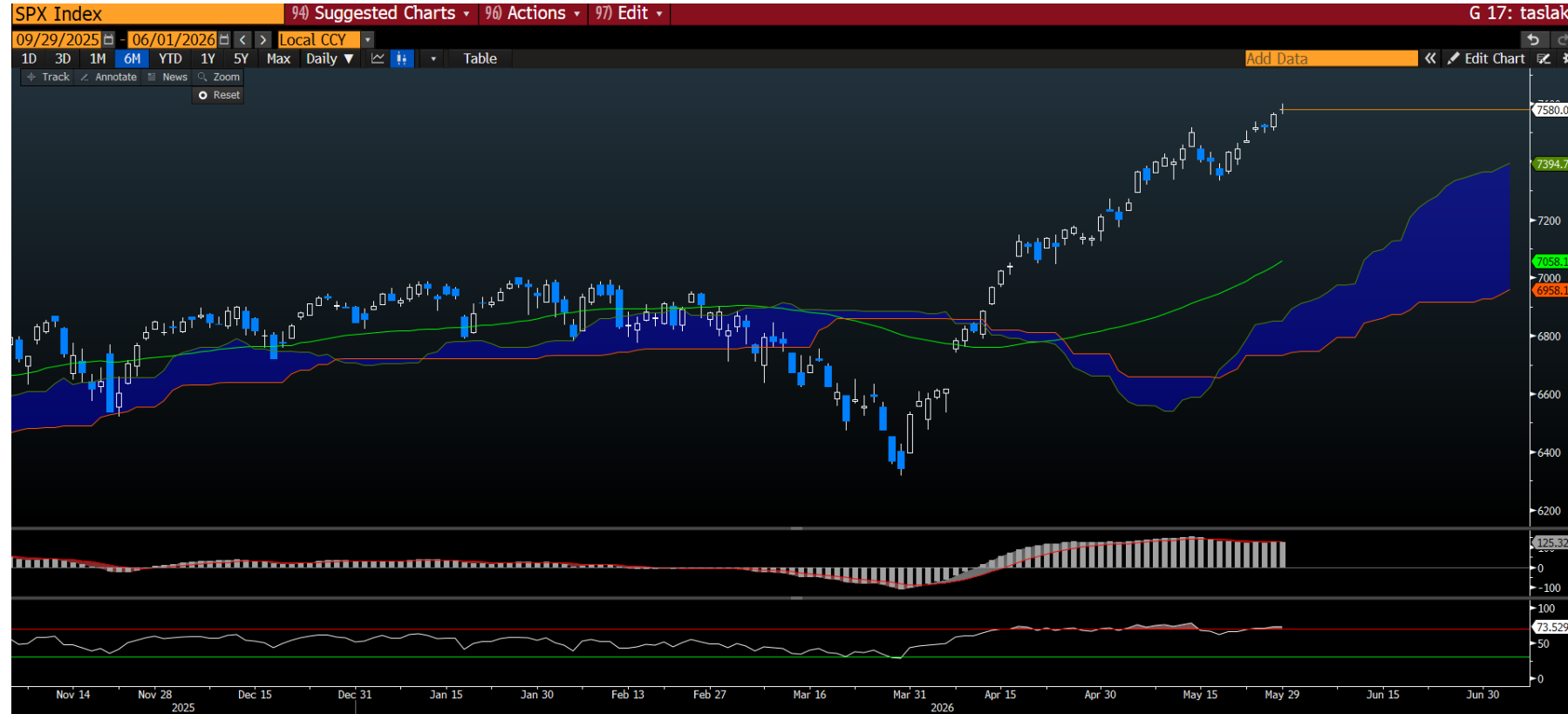
01.06.2026



- Küresel piyasalarda risk iştahı, ABD-İran arasında kalıcı ateşkes ve Hürmüz Boğazı'nın yeniden açılmasına yönelik belirsizliğe rağmen pozitif kalmaya devam etti. S&P 500 vadeli kontratları %0,2, Nasdaq 100 vadeli kontratları %0,2 ve Dow Jones vadeli kontratları %0,4 yükselirken, ABD endekslerinin Haziran ayına yeni tarihi zirvelerle başlamaya hazırlandığı görülüyor. Mayıs ayında S&P 500'ün 11 kez rekor kapanış yapması, AI öncülüğündeki rallinin endeks üzerindeki etkisini teyit ediyor.
- Petrol fiyatları, ABD-İran anlaşmasına ilişkin somut ilerleme sağlanamaması ve bölgede gerilimin sürmesiyle üç günlük düşüş serisini sonlandırmaya yöneldi. Brent petrol %3,2 artışla 94,07 USD/varil seviyesine yükselirken, İsrail'in Lübnan'da İran destekli Hizbullah'a yönelik operasyonlarını artırması, İran'ın Kuveyt'teki bir hava üssünü hedef alması ve ABD'nin İran radar/komuta-kontrol noktalarına "meşru müdafaa" saldırıları düzenlemesi enerji arzı risklerini yeniden gündeme taşıdı. Piyasalar açısından Hürmüz Boğazı'nın açılmasına yönelik anlaşma, hisse senetlerinde yeni yükseliş ve tahvil faizlerinde gevşeme için kritik katalist olmaya devam ediyor.
- Tahvil piyasalarında petrol fiyatlarındaki toparlanma ve anlaşma belirsizliğiyle faizler yukarı yönlü hareket etti. ABD 10 yıllık tahvil faizi 3 baz puan artışla %4,47'ye, Almanya 10 yıllık faizi 5 baz puan artışla %2,98'e ve İngiltere 10 yıllık faizi 3 baz puan artışla %4,84'e yükseldi. Dolar endeksi %0,1 değer kazanırken, spot altın risk iştahındaki iyileşme ve tahvil faizlerindeki yükselişle %1 düşüşle 4.495,90 USD/ons seviyesine geriledi.
- AI teması küresel hisse senetlerini desteklemeye devam ediyor. ABD yarı iletken endeksi son iki ayda %69 yükselerek tarihinin en güçlü çeyrek performansına yönelirken, yatırımcılar AI altyapı sağlayıcıları ve hyperscaler şirketlerdeki kâr artışını fiyatlamayı sürdürüyor. Nvidia'nın PC pazarına Arm işlemci ve Blackwell jenerasyonu grafik işlemciyi birleştiren yeni ürünle gireceğini açıklaması sonrası Arm hisseleri piyasa öncesi işlemlerde %14 yükselirken, Nvidia %1,6 değer kazandı; Intel ise rekabet baskısıyla %5,3 geriledi.
- Şirket haberlerinde teknoloji ve M&A başlıkları öne çıktı. Nvidia, Anthropic, OpenAI ve SpaceX'in yeni mikroişlemcisinin ilk büyük kullanıcıları arasında yer aldığını açıklayarak AI veri merkezi dışındaki büyüme alanlarını genişletme sinyali verdi. EasyJet hisseleri, Castlelake'in olası teklif hazırlığında olduğuna yönelik haber sonrası %13'e kadar yükseldi. Berkshire Hathaway ise Greg Abel yönetimindeki ilk büyük satın alma hamlesi kapsamında Taylor Morrison Home'u yaklaşık 6,8mlr USD nakit bedelle satın alacağını açıkladı. Genel görünümde piyasa teması "AI destekli zirve arayışı + Orta Doğu anlaşma belirsizliği + petrol fiyatlarında toparlanma" ekseninde şekilleniyor.

S&P Teknik Görünüm

- S&P günlük grafikte güçlü yükseliş trendi korunuyor. Endeks, Nisan başındaki dip seviyelerden itibaren kesintisiz sayılabilecek bir toparlanma hareketiyle 7.580 seviyesine kadar yükselmiş ve yeni zirve bölgesinde tutunmaya devam etmiştir. Fiyatın Ichimoku bulutunun, bulut üst bandının ve orta vadeli hareketli ortalamasının belirgin şekilde üzerinde kalması, ana trendin yukarı yönlü olduğunu teyit ediyor.
- Momentum tarafında görünüm pozitif kalmaya devam ediyor. MACD pozitif bölgede ve sinyal çizgisinin üzerinde seyrini sürdürürken, histogram tarafında güçlü momentum korunuyor. Ancak RSI'nin 73,5 seviyesinde bulunması, endeksin yeniden aşırı alım bölgesine yaklaştığını ve kısa vadede yukarı hareketin hız kaybedebileceğini gösteriyor. Bu nedenle ana trend güçlü olmakla birlikte, mevcut seviyelerde kâr realizasyonu veya yatay konsolidasyon riski artmış durumda.
- Teknik seviyeler açısından 7.580–7.600 bandı kısa vadeli ilk direnç/zirve bölgesi olarak izlenebilir. Bu bölgenin üzerinde kalıcılık sağlanması halinde 7.700 ve 7.750 seviyeleri gündeme gelebilir. Aşağıda ise 7.400–7.350 bandı ilk destek bölgesi konumunda. Bu bölgenin altında 7.058 seviyesi kısa vadeli ana destek olarak öne çıkarken, daha güçlü destek bölgesi 6.950–6.900 bandında bulunuyor.
- Özetle, S&P 500'de teknik görünüm pozitif kalmaya devam ediyor; ancak güçlü yükseliş sonrası RSI'nin aşırı alım bölgesine yaklaşması nedeniyle kısa vadede temkinli olunmalı. Endeks 7.350 üzerinde kaldığı sürece mevcut geri çekilmeler trend içi düzeltme olarak değerlendirilebilir; 7.600 üzerindeki kapanışlarda ise yükselişin 7.700–7.750 bandına doğru devam etmesi beklenebilir.



EN ÇOK YÜKSELENLER

Kod	Hisse Adı	Sektör	Kapanış	%	Hacim
DELL	Dell Technologies Inc	Teknoloji Donanımı	\$420,91	32,76	\$6.243.649
NTAP	NetApp Inc	Teknoloji Donanımı	\$174,29	22,39	\$5.668.797
NOW	ServiceNow Inc	Yazılım	\$124,37	14,38	\$13.019.663
IBM	International Business Machine	BT Hizmetleri	\$297,80	12,71	\$6.808.307
HPE	Hewlett Packard Enterprise Co	Teknoloji Donanımı	\$43,04	12,64	\$15.089.469
WDAY	Workday Inc	Yazılım	\$146,19	12,45	\$4.205.099
SMCI	Super Micro Computer Inc	Teknoloji Donanımı	\$46,09	11,60	\$24.069.260
HOOD	Robinhood Markets Inc	Varlık Yönetimi	\$94,30	11,15	\$17.161.173

EN ÇOK DÜŞENLER

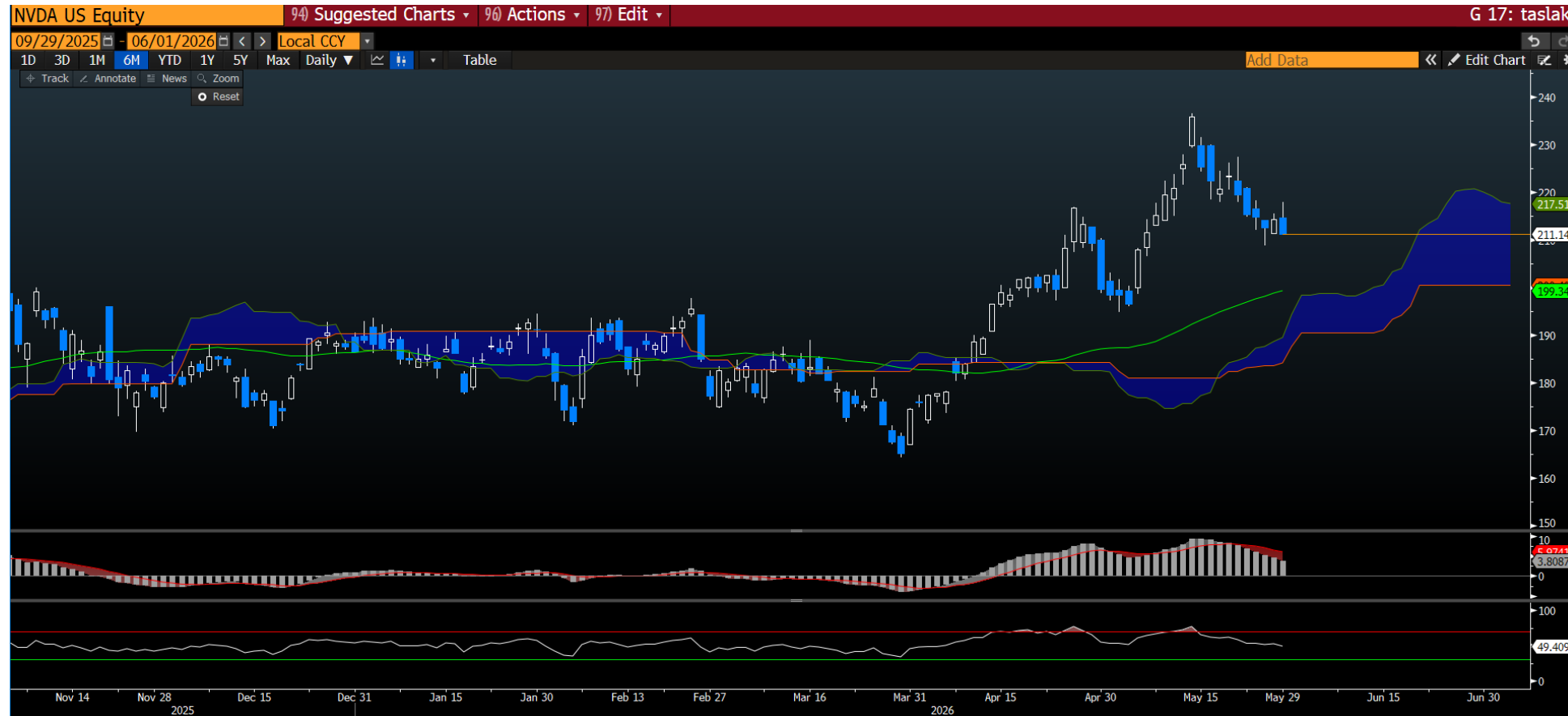
Kod	Hisse Adı	Sektör	Kapanış	%	Hacim
CLX	Clorox Co/The	Ev Ürünleri	\$90,02	-6,42	\$1.502.796
RMD	ResMed Inc	Tıbbi Ekipman & Cihazlar	\$190,57	-6,32	\$1.307.341
INTC	Intel Corp	Yarıiletkenler	\$114,68	-5,14	\$78.803.133
SWKS	Skyworks Solutions Inc	Yarıiletkenler	\$77,85	-4,37	\$2.632.810
MPWR	Monolithic Power Systems Inc	Yarıiletkenler	\$1.566,21	-4,10	\$633.252
ADSK	Autodesk Inc	Yazılım	\$231,31	-4,00	\$2.656.866
HII	Huntington Ingalls Industries	Havacılık & Savunma	\$308,17	-3,97	\$290.496
COST	Costco Wholesale Corp	Perakende - Tüketici Ürünleri	\$956,32	-3,91	\$2.519.199

EN YÜKSEK HACİM

Kod	Hisse Adı	Sektör	Kapanış	%	Hacim
NVDA	NVIDIA Corp	Yarıiletkenler	\$211,14	-1,45	\$118.561.242
INTC	Intel Corp	Yarıiletkenler	\$114,68	-5,14	\$78.803.133
T	AT&T Inc	Telekomünikasyon	\$24,80	-0,32	\$39.643.576
MSFT	Microsoft Corp	Yazılım	\$450,24	5,45	\$35.191.822
F	Ford Motor Co	Otomotiv	\$17,44	4,74	\$32.413.864
AAPL	Apple Inc	Teknoloji Donanımı	\$312,06	-0,14	\$30.566.920
DOC	Healthpeak Properties Inc	GYO	\$19,15	-1,85	\$30.379.110
PLTR	Palantir Technologies Inc	Yazılım	\$156,54	9,21	\$26.065.724

Teknik Öneri: NVIDIA Corp (NVDA)

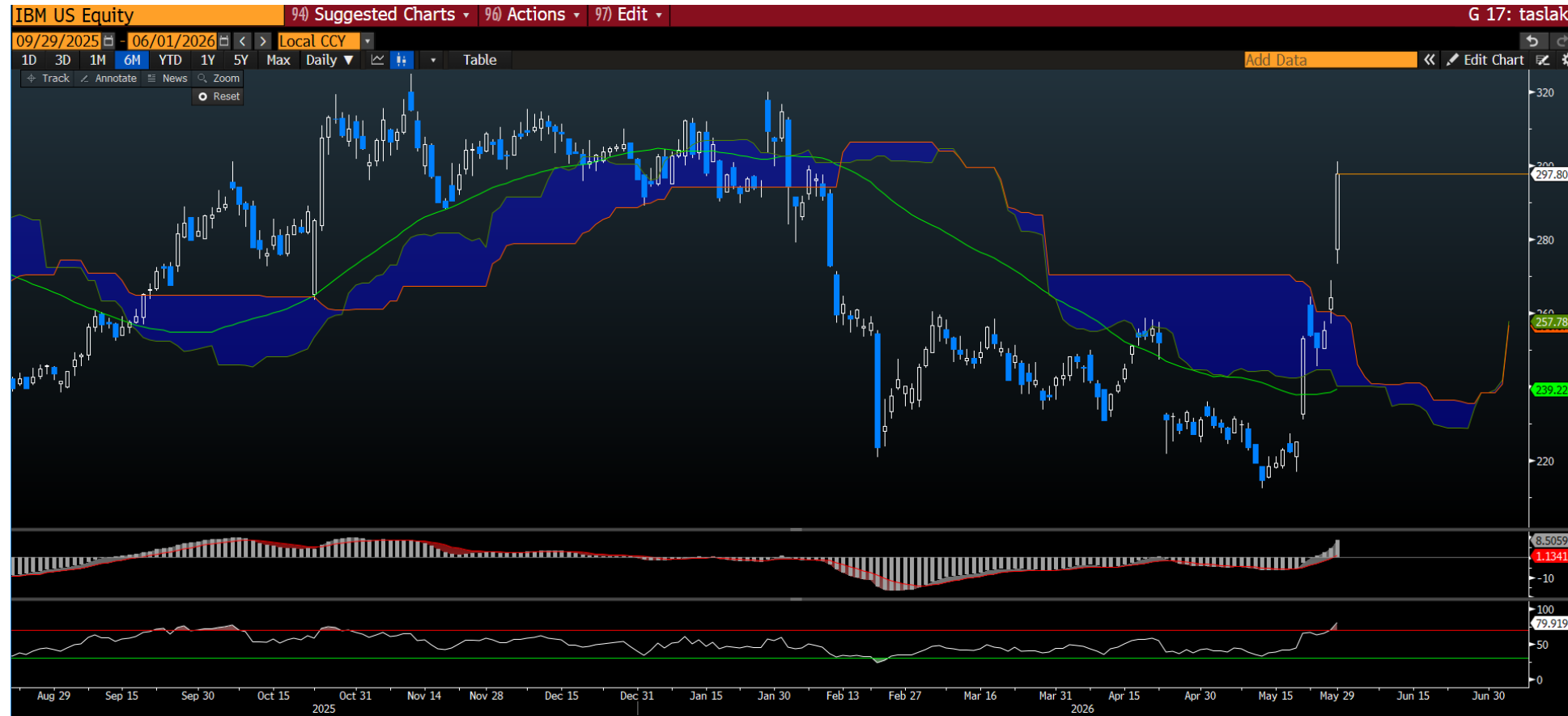
- Nvidia, grafik işlemciler, yapay zekâ hızlandırıcıları, veri merkezi çipleri, oyun GPU'ları, otomotiv çipleri ve yüksek performanslı bilgi işlem çözümleri geliştiren küresel bir yarı iletken şirkettir. Şirket, özellikle AI veri merkezi altyapısında kullanılan GPU'lar ve yazılım ekosistemiyle sektörün lider oyuncularından biri konumundadır. Son dönemde veri merkezlerindeki güçlü konumunu kişisel bilgisayar, robotik, otonom araç ve edge AI gibi alanlara genişletmeye odaklanmaktadır.
- Nvidia'nın yeni RTX Spark Superchip ile PC pazarına girmesi, şirketin AI temasını veri merkezlerinden son kullanıcı cihazlarına taşıma stratejisini güçlendiriyor. Dell ve Lenovo gibi büyük PC üreticilerinin yeni çipi kullanacak olması, Nvidia'nın Intel ve AMD'nin hâkim olduğu Windows PC işlemci pazarında daha iddialı bir konum alabileceğini gösteriyor. MediaTek iş birliğiyle geliştirilen ve Microsoft'un Windows for Arm işletim sisteminde çalışacak ürün, yüksek performanslı ancak ince ve hafif AI destekli PC'ler için yeni bir büyüme alanı yaratabilir.
- Yatırım hikâyesi açısından Nvidia, yalnızca AI veri merkezi çiplerinde değil, AI özellikli kişisel bilgisayar dönüşümünde de merkezi oyuncu olma potansiyeli taşıyor. RTX Spark'ın Blackwell jenerasyonu grafik işlemcisi, 20 çekirdeğe kadar CPU yapısı, 6.144 GPU çekirdeği ve NVLink üzerinden veri merkezi teknolojisini PC'lere taşıması, büyük AI modellerinin cihaz üzerinde daha güvenli ve verimli çalıştırılmasını mümkün kılabilir. Bu hamle, Nvidia'nın toplam adreslenebilir pazarını genişletirken; Intel ve AMD için rekabet baskısı, Arm ekosistemi için ise olumlu katalist yaratıyor. Buna karşın, Windows on Arm tarafında yazılım uyumluluğu, premium segmentte fiyatlandırma ve rekabetçi performans karşılaştırmaları yatırım hikâyesinde izlenmesi gereken başlıklar olmaya devam ediyor.



NVDA		NVIDIA Corp				
Sektör		Yarıiletkenler				
P. Değer (USD mn)		5.109.588				
F/K (x)		37x				
FD/FAVÖK (x)		30,1x				
Sektör F/K (x)		21,1x				
Sektör FD/FAVÖK (x)		16,7x				
12 Ay Fiyat Aralığı (USD)		135,4 - 236,54				
Beta		1,71				
12 Ay rölatif Perf		2,24%				
Değişim		1G	5G	1A	3A	YBB
		-1,45%	-3,81%	6,39%	19,16%	13,21%
Kapanış Fiyatı (\$)		211,14				
Hedef Fiyatı (\$)		223,81				
Zarar Kes (\$):		200,58				

Teknik Öneri: International Business Machine (IBM)

- IBM, kurumsal teknoloji, hibrit bulut, yapay zekâ, yazılım, altyapı ve danışmanlık hizmetleri sunan küresel bir IT şirkettir. Şirket; otomasyon, veri ve AI, siber güvenlik, işlem işleme yazılımları, bulut altyapısı, sunucu sistemleri, danışmanlık ve finansman çözümleriyle özellikle büyük ölçekli ve regüle sektörlerde faaliyet gösteren kurumsal müşterilere hizmet verir. IBM'in iş modeli yazılım, danışmanlık, altyapı ve finansman segmentleri üzerinden şekillenirken, yazılım tarafı kârlılığın ana sürükleyicisi konumundadır.
- IBM için yatırım hikâyesi, defansif ve yüksek müşteri bağlılığına sahip kurumsal yazılım portföyünün istikrarlı büyüme ve marj genişlemesi yaratmasıyla destekleniyor. Barclays'ın IBM için "Overweight" tavsiyesi ve 350 USD hedef fiyatla kapsama başlatması, şirketin özellikle büyük ve karmaşık IT altyapılarına entegre olmuş yazılım ürünlerinin güçlü rekabet avantajı sunduğu görüşüne dayanıyor. IBM'in yazılım gelirlerinin şirket gelirlerinin yaklaşık yarısını ve kârın büyük bölümünü oluşturması, büyümenin daha kaliteli ve daha yüksek marjlı bir yapıya evrildiğini gösteriyor.
- AI kaynaklı yıkım riski yerine, IBM'in mevcut kurumsal müşteri tabanı içinde hibrit bulut, veri, otomasyon ve güvenlik çözümlerini daha fazla çapraz satışa dönüştürme potansiyeli öne çıkıyor. Özellikle regüle sektörlerde kullanılan kritik altyapı yazılımlarının kolay değiştirilememesi, IBM'in gelir görünülüğünü artırırken müşteri kaybı riskini sınırlıyor. Kuantum bilişim tarafında ABD'den gelen 1mlr USD'lik destek ve IBM'in önümüzdeki beş yılda 10mlr USD'nin üzerinde yatırım planlaması ise ana yatırım tezine ek olarak uzun vadeli opsiyon değeri sunuyor.



IBM	International Business Machine
Sektör	BT Hizmetleri
P. Değer (USD mn)	279.898
F/K (x)	27,5x
FD/FAVÖK (x)	20,5x
Sektör F/K (x)	23,2x
Sektör FD/FAVÖK (x)	12,6x
12 Ay Fiyat Aralığı (USD)	212,34 - 324,9
Beta	0,88
12 Ay rölatif Perf	-9,21%
Değişim	1G 5G 1A 3A YBB
	12,71% 17,72% 28,25% 23,97% 0,54%
Kapanış Fiyatı (\$)	297,80
Hedef Fiyatı (\$)	315,67
Zarar Kes (\$):	282,91

Analist Tavsiyeleri

Kodu	Hisse Senedi	Fiyat	Ort. Hedef Fiyat	Ort. Getir Potansiyeli	"Al" Tavsiyesi	"Tut" Tavsiyesi	"Sat" Tavsiyesi	Toplam Rapor	Al / Toplam Oranı
TRMB UW Equity	Trimble Inc	65,38	90,54	38,48%	14	0	0	14	100%
IBKR UW Equity	Interactive Brokers Group Inc	66,12	84,89	28,39%	9	0	0	9	100%
VST UN Equity	Vistra Corp	152,72	240,11	57,22%	23	0	0	23	100%
NWS UW Equity	News Corp	27,17	38,00	39,86%	1	0	0	1	100%
BSX UN Equity	Boston Scientific Corp	68,15	102,62	50,58%	35	1	0	36	97%
AVGO UW Equity	Broadcom Inc	318,29	469,05	47,36%	57	2	0	59	97%
DAL UN Equity	Delta Air Lines Inc	66,65	80,55	20,85%	25	1	0	26	96%
WYNN UW Equity	Wynn Resorts Ltd	102,77	143,42	39,56%	20	1	0	21	95%
GOOG UW Equity	Alphabet Inc	289,2	380,50	31,57%	20	1	0	21	95%
AXON UW Equity	Axon Enterprise Inc	456,6	740,50	62,18%	19	1	0	20	95%
SW UN Equity	Smurfit Westrock PLC	39,86	56,26	41,15%	18	1	0	19	95%
XEL UW Equity	Xcel Energy Inc	77,96	90,56	16,16%	17	1	0	18	94%
ICE UN Equity	Intercontinental Exchange Inc	155,82	199,63	28,11%	16	1	0	17	94%
MSFT UW Equity	Microsoft Corp	372,74	592,47	58,95%	63	3	1	67	94%
TTWO UW Equity	Take-Two Interactive Software	191,37	279,60	46,10%	31	2	0	33	94%
AMZN UW Equity	Amazon.com Inc	207,24	283,14	36,62%	77	5	0	82	94%
NVDA UW Equity	NVIDIA Corp	175,2	270,96	54,66%	74	4	1	79	94%
V UN Equity	Visa Inc	303,76	404,53	33,17%	42	2	1	45	93%
MA UN Equity	Mastercard Inc	498,93	668,16	33,92%	42	2	1	45	93%
TMO UN Equity	Thermo Fisher Scientific Inc	490,29	661,52	34,92%	26	2	0	28	93%
COR UN Equity	Cencora Inc	327,27	409,64	25,17%	13	1	0	14	93%
CDNS UW Equity	Cadence Design Systems Inc	284,32	372,19	30,91%	25	2	0	27	93%

Bu yayında yer alan yatırım bilgi, yorum ve tavsiyeleri yatırım danışmanlığı kapsamında değildir. Yatırım danışmanlığı hizmeti; aracı kurumlar, portföy yönetim şirketleri, mevduat kabul etmeyen bankalar ile müşteri arasında imzalanacak yatırım danışmanlığı sözleşmesi çerçevesinde sunulmaktadır. Burada yer alan yorum ve tavsiyeler, yorum ve tavsiyede bulunanların kişisel görüşlerine dayanmaktadır. Bu görüşler mali durumunuz ile risk ve getiri tercihlerinize uygun olmayabilir. Bu nedenle, sadece burada yer alan bilgilere dayanılarak yatırım kararı verilmesi beklentilerinize uygun sonuçlar doğurmayabilir.

Bu yayında yer alan bilgiler, güvenilir olduğuna inanılan halka açık kaynaklardan elde edilmiş olup bu kaynaklardaki bilgilerin hata ve eksikliğinden ve ticari amaçlı işlemlerde kullanılmasından doğabilecek zararlardan Global Menkul Değerler A.Ş. hiçbir şekilde sorumluluk kabul etmemektedir. Bu yayında yer alan görüş ve düşüncelerin Global Menkul Değerler A.Ş. yönetimi için hiçbir bağlayıcılığı yoktur. Global Menkul Değerler A.Ş. yayında adı geçen şirketlerin menkul kıymetini portföyünde bulundurabilir ve/veya bu şirketlere danışmanlık hizmeti verebilir.

© 2026 Global Menkul Degerler A.Ş.