

*1990'dan bugüne...*



# Yurtdışı Piyasalar Bülteni

---

## Teknik ve Temel Görünüm

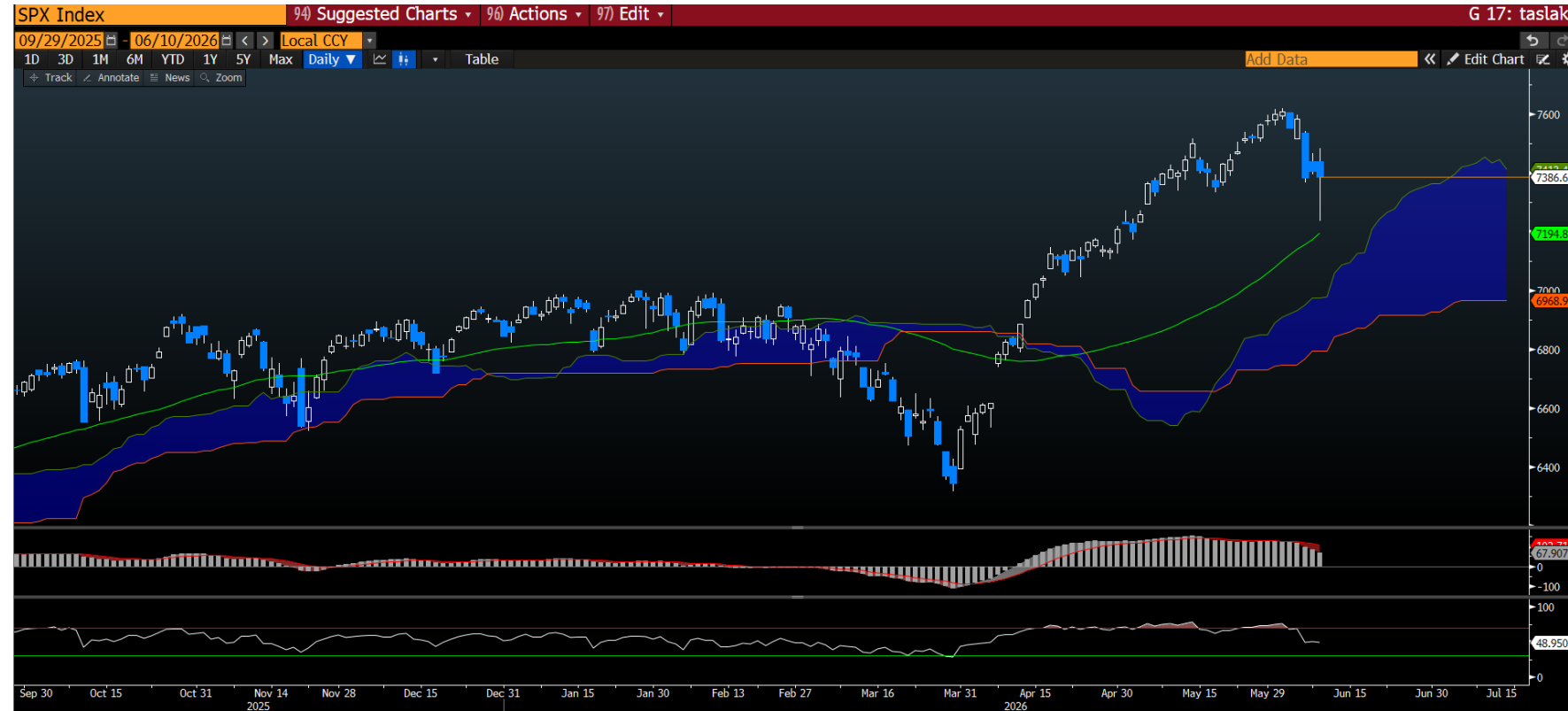
10.06.2026



- ABD piyasalarında satış baskısı, beklentilere kıyasla daha ılımlı gelen çekirdek enflasyon verisi sonrası kısmen azaldı. S&P 500 vadeli kontratları %0,6, Nasdaq 100 vadeli kontratları %0,9 ve Dow Jones vadeli kontratları %0,6 gerilese de, veri sonrası kayıpların bir bölümünün geri alındığı görüldü. Avrupa'da Stoxx 600 %0,2, MSCI Dünya Endeksi ise %0,1 düşüş kaydetti.
- Makro tarafta Mayıs ayı TÜFE verisi manşette enerji fiyatlarının etkisiyle yukarı yönlü baskıya işaret ederken, çekirdek enflasyon tarafındaki ılımlı görünüm piyasalara kısmi rahatlama sağladı. TÜFE yıllık %4,2 ile 2023 başından bu yana en yüksek seviyeye çıkarken, çekirdek TÜFE aylık %0,2 ve yıllık %2,9 artarak beklentilerden daha sınırlı yükseldi. Verinin detayları, petrol kaynaklı fiyat artışlarının şimdilik çekirdek kalemlere güçlü şekilde yayılmadığını gösterdi.
- Fed beklentileri açısından veri, faiz artırımını baskısını bir miktar sınırladı. Piyasa yorumlarında, çekirdek enflasyonun ılımlı kalmasının Fed'e önümüzdeki birkaç toplantıda beklemede kalma alanı sağlayabileceği belirtiliyor. Buna karşın, Hürmüz Boğazı ve Orta Doğu kaynaklı enerji şokunun yaz ayları boyunca devam etmesi halinde, enerji maliyetlerinin diğer sektörlere yayılabileceği ve para politikası görünümünü yeniden zorlaştırabileceği değerlendiriliyor.
- Tahvil ve emtia piyasalarında karışık görünüm öne çıktı. ABD 10 yıllık tahvil faizi 1 baz puan artışla %4,53'e, Almanya 10 yıllık faizi 2 baz puan artışla %3,07'ye, İngiltere 10 yıllık faizi ise 2 baz puan artışla %4,92'ye yükseldi. WTI petrol, Trump'ın İran ile hızlı bir barış anlaşmasına varılamamasını eleştirmesi ve gece yaşanan saldırıların kırılğan ateşkesi zorlamasıyla %1,6 artarak 89,60 USD/varil seviyesine çıktı. Spot altın ise %2,5 düşüşle 4.152,74 USD/ons seviyesine geriledi.
- Şirket haberlerinde AI ve lojistik başlıkları öne çıktı. Oracle'ın kapanış sonrası açıklayacağı bilanço, AI bağlantılı teknoloji hisseleri için bir sonraki önemli test olarak izleniyor. Super Micro Computer, AI sunucu siparişlerini karşılamak için gerekli bileşenleri almak üzere 7mlr USD tutarında sermaye artırımını planlıyor. TSMC'nin aylık satışlarının %30 artması, AI altyapı talebindeki gücün sürdüğünü gösterdi. Amazon'un taşımacılık hizmetlerini genişletmesi ise büyük lojistik ve kamyon taşımacılığı şirketlerinde satış baskısı yarattı. Genel görünümde piyasa teması "ılımlı çekirdek enflasyon + enerji kaynaklı riskler + AI hisselerinde seçici görünüm" ekseninde şekilleniyor.

# S&P Teknik Görünüm

- S&P 500 günlük grafikte kısa vadeli teknik görünüm belirgin şekilde zayıflamış durumda. Endeks, 7.600 seviyesine yakın zirve bölgesinden gelen satışlarla 7.386 seviyesine kadar gerilemiş ve son düşüşle birlikte Ichimoku bulutunun üst bandına yaklaşmıştır. Fiyat hâlen bulutun üzerinde kaldığı için orta vadeli ana trend tamamen bozulmuş değil; ancak kısa vadeli yükseliş momentumu önemli ölçüde zayıflamış görünüyor.
- Momentum göstergeleri de bu zayıflamayı teyit ediyor. MACD pozitif bölgede kalmakla birlikte histogramdaki gerileme ve sinyal çizgisine yaklaşma, yükseliş ivmesinin kaybolduğunu gösteriyor. RSI'nın 49 seviyesine gerilemesi, endeksin güçlü momentum bölgesinden çıkarak nötr/zayıf bölgeye geçtiğine işaret ediyor. RSI'nın 50 altında kalıcılığı, satış baskısının devamı açısından takip edilmeli.
- Teknik seviyeler açısından yukarıda 7.385-7.450 bandı ilk direnç bölgesi konumunda. Bu bölgenin üzerine yeniden çıkılması halinde 7.550-7.600 bandı gündeme gelebilir. Aşağıda ise 7.200-7.190 bandı ilk önemli destek olarak izlenebilir. Bu seviyenin altında 7.140 ve ardından 6.970-6.900 bandı daha güçlü destek bölgesi olarak öne çıkıyor.
- Özetle, S&P 500'de ana trend hâlen orta vadede pozitif bölgede kalsa da kısa vadeli görünüm zayıflamış durumda. Endeksin yeniden güç kazanması için 7.450 üzerinde kapanışlar görmemiz gerekiyor. 7.190 altında kapanışlar ise düzeltmenin derinleşmesine ve 7.140/6.970 desteklerinin gündeme gelmesine neden olabilir.



## EN ÇOK YÜKSELENLER

Kod	Hisse Adı	Sektör	Kapanış	%	Hacim
SJM	J M Smucker Co/The	Gıda	\$112,39	10,44	\$1.011.173
APH	Amphenol Corp	Elektrik Ekipmanları	\$154,07	7,29	\$3.234.933
POOL	Pool Corp	Toptan Satış	\$192,42	6,34	\$378.449
BLDR	Builders FirstSource Inc	Perakende	\$77,54	6,04	\$684.281
CARR	Carrier Global Corp	Elektrik Ekipmanları	\$71,24	5,78	\$2.590.341
ARE	Alexandria Real Estate Equitie	GYO	\$52,95	5,35	\$905.067
PODD	Insulet Corp	Tıbbi Ekipman & Cihazlar	\$159,61	5,35	\$610.833
BX	Blackstone Inc	Varlık Yönetimi	\$120,29	5,34	\$1.351.223

## EN ÇOK DÜŞENLER

Kod	Hisse Adı	Sektör	Kapanış	%	Hacim
SMCI	Super Micro Computer Inc	Teknoloji Donanımı	\$40,64	-7,62	\$13.012.695
APP	AppLovin Corp	Reklam & Pazarlama	\$520,84	-7,60	\$1.041.095
GLW	Corning Inc	Teknoloji Donanımı	\$173,94	-7,25	\$3.184.155
NOW	ServiceNow Inc	Yazılım	\$106,97	-6,32	\$5.846.840
QCOM	QUALCOMM Inc	Yarıiletkenler	\$205,42	-5,67	\$8.747.973
FSLR	First Solar Inc	Yenilenebilir Enerji	\$262,19	-4,79	\$690.236
DELL	Dell Technologies Inc	Teknoloji Donanımı	\$381,78	-4,74	\$2.296.628
COIN	Coinbase Global Inc	Kurumsal Finansal Hizmetler	\$155,50	-4,08	\$2.647.959

## EN YÜKSEK HACİM

Kod	Hisse Adı	Sektör	Kapanış	%	Hacim
NVDA	NVIDIA Corp	Yarıiletkenler	\$208,19	-0,22	\$45.057.555
INTC	Intel Corp	Yarıiletkenler	\$107,92	-2,13	\$37.398.679
AAPL	Apple Inc	Teknoloji Donanımı	\$290,55	-3,64	\$21.721.196
MU	Micron Technology Inc	Yarıiletkenler	\$935,89	-1,41	\$17.993.339
AMZN	Amazon.com Inc	E-Ticaret	\$244,19	-0,42	\$14.076.936
SMCI	Super Micro Computer Inc	Teknoloji Donanımı	\$40,64	-7,62	\$13.012.695
TSLA	Tesla Inc	Otomotiv	\$396,68	-3,00	\$12.945.313
HBAN	Huntington Bancshares Inc/OH	Bankacılık	\$16,82	2,00	\$12.405.172

# Teknik Öneri: Wells Fargo & Co (WFC)

- Wells Fargo, ABD merkezli çeşitlendirilmiş bir finansal hizmetler grubudur. Şirket; bireysel bankacılık, ticari bankacılık, kurumsal ve yatırım bankacılığı, kredi kartları, mortgage, araç kredileri, küçük işletme kredileri, sigorta, varlık yönetimi ve yatırım hizmetleri sunmaktadır. Yaklaşık 1,9tr USD aktif büyüklüğe sahip olan Wells Fargo'nun ana iş kolları Consumer Banking and Lending, Commercial Banking, Corporate and Investment Banking ile Wealth and Investment Management segmentlerinden oluşur.
- Gündem tarafında yüksek faiz ortamı ve Fed'in faizleri daha uzun süre yüksek tutabileceği beklentisi, mevduat maliyetleri yönetilebilir kaldığı sürece Wells Fargo'nun net faiz geliri görünümünü destekleyebilir. Banka aynı zamanda yatırım bankacılığı tarafında pazar payı kazanımı, ECM/advisory faaliyetlerinde toparlanma ve SpaceX gibi mega halka arzlarda yer alma potansiyeliyle ücret gelirleri açısından da destek bulabilir. Buna karşın tüketici kredilerinde bozulma, mevduat maliyetleri, regülasyon kaynaklı kalan riskler ve petrol/enflasyon şokunun hanehalkı harcamalarına etkisi izlenmeli. Genel olarak Wells Fargo, regülasyon yükünün azalması, bilanço büyümesine dönüş, net faiz geliri toparlanması ve sermaye piyasası aktivitesindeki canlanma üzerinden kaliteli bir ABD bankacılığı yatırım hikâyesi sunuyor.

WFC	Wells Fargo & Co				
Sektör	Bankacılık				
P. Değer (USD mn)	250.936				
F/K (x)	12,6x				
FD/FAVÖK (x)	A.D.				
Sektör F/K (x)	11,1x				
Sektör FD/FAVÖK (x)	A.D.				
12 Ay Fiyat Aralığı (USD)	71,93 - 97,76				
Beta	1,06				
12 Ay rölatif Perf	-18,46%				
Değişim	1G	5G	1A	3A	YBB
	0,00%	4,22%	8,41%	4,73%	-12,02%
Alış Fiyatı (\$)	82,05				
Hedef Fiyatı (\$)	85,33				
Zarar Kes (\$):	77,95				

# Analist Tavsiyeleri

Kodu	Hisse Senedi	Fiyat	Ort. Hedef Fiyat	Ort. Getir Potansiyeli	"Al" Tavsiyesi	"Tut" Tavsiyesi	"Sat" Tavsiyesi	Toplam Rapor	Al / Toplam Oranı
TRMB UW Equity	Trimble Inc	65,38	90,54	38,48%	14	0	0	14	100%
IBKR UW Equity	Interactive Brokers Group Inc	66,12	84,89	28,39%	9	0	0	9	100%
VST UN Equity	Vistra Corp	152,72	240,11	57,22%	23	0	0	23	100%
NWS UW Equity	News Corp	27,17	38,00	39,86%	1	0	0	1	100%
BSX UN Equity	Boston Scientific Corp	68,15	102,62	50,58%	35	1	0	36	97%
AVGO UW Equity	Broadcom Inc	318,29	469,05	47,36%	57	2	0	59	97%
DAL UN Equity	Delta Air Lines Inc	66,65	80,55	20,85%	25	1	0	26	96%
WYNN UW Equity	Wynn Resorts Ltd	102,77	143,42	39,56%	20	1	0	21	95%
GOOG UW Equity	Alphabet Inc	289,2	380,50	31,57%	20	1	0	21	95%
AXON UW Equity	Axon Enterprise Inc	456,6	740,50	62,18%	19	1	0	20	95%
SW UN Equity	Smurfit Westrock PLC	39,86	56,26	41,15%	18	1	0	19	95%
XEL UW Equity	Xcel Energy Inc	77,96	90,56	16,16%	17	1	0	18	94%
ICE UN Equity	Intercontinental Exchange Inc	155,82	199,63	28,11%	16	1	0	17	94%
MSFT UW Equity	Microsoft Corp	372,74	592,47	58,95%	63	3	1	67	94%
TTWO UW Equity	Take-Two Interactive Software	191,37	279,60	46,10%	31	2	0	33	94%
AMZN UW Equity	Amazon.com Inc	207,24	283,14	36,62%	77	5	0	82	94%
NVDA UW Equity	NVIDIA Corp	175,2	270,96	54,66%	74	4	1	79	94%
V UN Equity	Visa Inc	303,76	404,53	33,17%	42	2	1	45	93%
MA UN Equity	Mastercard Inc	498,93	668,16	33,92%	42	2	1	45	93%
TMO UN Equity	Thermo Fisher Scientific Inc	490,29	661,52	34,92%	26	2	0	28	93%
COR UN Equity	Cencora Inc	327,27	409,64	25,17%	13	1	0	14	93%
CDNS UW Equity	Cadence Design Systems Inc	284,32	372,19	30,91%	25	2	0	27	93%

Bu yayında yer alan yatırım bilgi, yorum ve tavsiyeleri yatırım danışmanlığı kapsamında değildir. Yatırım danışmanlığı hizmeti; aracı kurumlar, portföy yönetim şirketleri, mevduat kabul etmeyen bankalar ile müşteri arasında imzalanacak yatırım danışmanlığı sözleşmesi çerçevesinde sunulmaktadır. Burada yer alan yorum ve tavsiyeler, yorum ve tavsiyede bulunanların kişisel görüşlerine dayanmaktadır. Bu görüşler mali durumunuz ile risk ve getiri tercihlerinize uygun olmayabilir. Bu nedenle, sadece burada yer alan bilgilere dayanılarak yatırım kararı verilmesi beklentilerinize uygun sonuçlar doğurmayabilir.

Bu yayında yer alan bilgiler, güvenilir olduğuna inanılan halka açık kaynaklardan elde edilmiş olup bu kaynaklardaki bilgilerin hata ve eksikliğinden ve ticari amaçlı işlemlerde kullanılmasından doğabilecek zararlardan Global Menkul Değerler A.Ş. hiçbir şekilde sorumluluk kabul etmemektedir. Bu yayında yer alan görüş ve düşüncelerin Global Menkul Değerler A.Ş. yönetimi için hiçbir bağlayıcılığı yoktur. Global Menkul Değerler A.Ş. yayında adı geçen şirketlerin menkul kıymetini portföyünde bulundurabilir ve/veya bu şirketlere danışmanlık hizmeti verebilir.

© 2026 Global Menkul Değerler A.Ş.