

14.04.2026

BIST 100 Teknik Analiz

Düş.	Yük.	Aort.	Kap.	Gün (%)	Haf. (%)	Aylık (%)	Yb (%)
13.842,77	14.099,20	14.058,51	14.058,51	-0,11	7,22	7,37	24,84
İşlem Hacmi (mn TL)				Hareketli Ortalamalar (HO)			
Son	5 Gün Ort.			5	10	22	50
212.820,28	199.512,49			13.655,94	13.310,89	13.133,59	13.429,57
Destek Seviyeleri		Pivot		Direnç Seviyeleri			
13.901,12	13.743,73	13.644,69	14.000,16	14.157,55	14.256,59	14.413,98	

Gün içinde en düşük 13.842,77 en yüksek 14.099,20 seviyesini gören BIST 100 endeksinin günü %0,11 kayıpla tamamladığı gözlenmektedir. Pivot seviye 14.000,16 seviyesinden geçmekte olup, aşağı yönlü hareketlerde birinci destek 13.901,12, ikinci destek ise 13.743,73 seviyesinden geçmektedir. Dirençler ise sırasıyla 14.157,55, 14.256,59 seviyelerinden geçmektedir. Bu aşamada endeksin 5 günlük HO seviyesinin %2,95 üzerinde, 22 günlük HO seviyesinin ise %7,04 üzerinde hareket ettiği dikkat çekmektedir. Son gün işlem hacmi ise bu aşamada 5 günlük ortalama işlem hacminin % 6,67 üzerinde gerçekleşmiştir.

VIOP30 Teknik Analiz

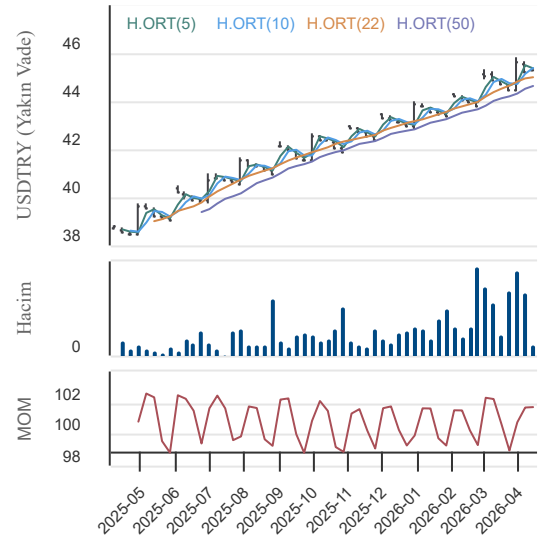
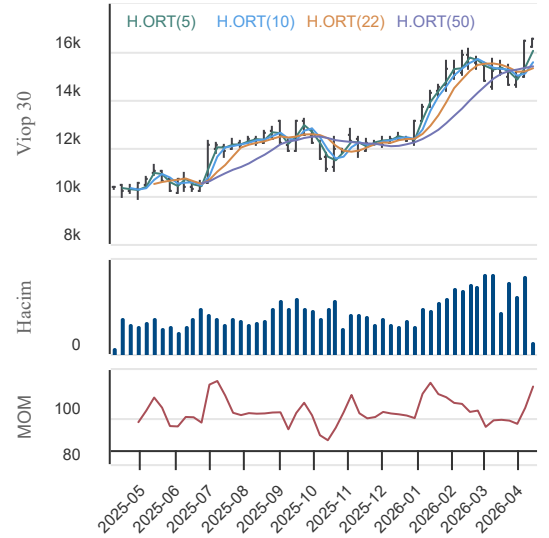
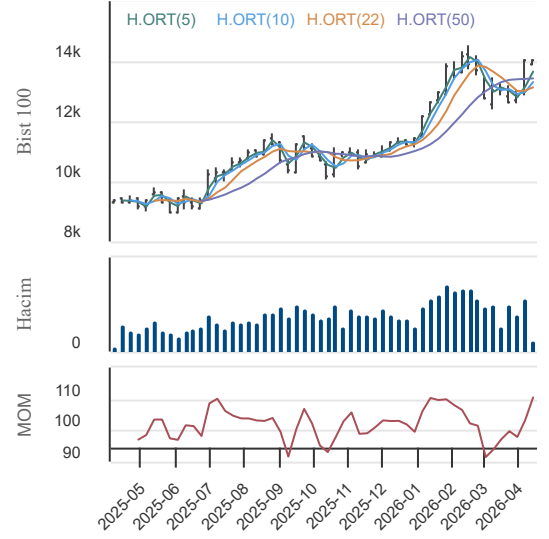
Düş.	Yük.	Aort.	Kap.	Gün (%)	Haf. (%)	Aylık (%)	Yb (%)
16.140,00	16.587,00	16.340,15	16.568,00	0,21	8,46	8,54	35,58
İşlem Hacmi (mn TL)				Hareketli Ortalamalar (HO)			
Son	5 Gün Ort.			5	10	22	50
48.891,69	55.709,64			16.040,40	15.565,90	15.316,36	15.395,62
Destek Seviyeleri		Pivot		Direnç Seviyeleri			
16.276,33	15.984,67	15.829,33	16.431,67	16.723,33	16.878,67	17.170,33	

Gün içinde en düşük 16.140,00 en yüksek 16.587,00 seviyesini gören BIST 30 Yakın Vade endeks kontratının günü %0,21 kazançla tamamladığı gözlenmektedir. Pivot seviye 16.431,67 seviyesinden geçmekte olup, aşağı yönlü hareketlerde birinci destek 16.276,33, ikinci destek ise 15.984,67 seviyesinden geçmektedir. Dirençler ise sırasıyla 16.723,33, 16.878,67 seviyelerinden geçmektedir. Bu aşamada 5 günlük HO seviyesinin %3,29 üzerinde, 22 günlük HO seviyesinin ise %8,17 üzerinde hareket ettiği dikkat çekmektedir. Son gün işlem hacmi ise bu aşamada 5 günlük ortalama işlem hacminin % 12,24 altında gerçekleşmiştir.

USDTRY (Yakın Vade) Teknik Analiz

Düş.	Yük.	Aort.	Kap.	Gün (%)	Haf. (%)	Aylık (%)	Yb (%)
45,31	45,38	45,34	45,31	0,07	-0,55	0,91	5,66
İşlem Hacmi (mn TL)				Hareketli Ortalamalar (HO)			
Son	5 Gün Ort.			5	10	22	50
15.081,32	18.312,98			45,37	45,39	45,00	44,64
Destek Seviyeleri		Pivot		Direnç Seviyeleri			
45,28	45,26	45,21	45,33	45,36	45,41	45,43	

Gün içinde en düşük 45,31 en yüksek 45,38 seviyesini gören USD/TL Yakın Vade kontratının günü %0,07 kazançla tamamladığı gözlenmektedir. Pivot seviye 45,33 seviyesinden geçmekte olup, aşağı yönlü hareketlerde birinci destek 45,28, ikinci destek ise 45,26 seviyesinden geçmektedir. Dirençler ise sırasıyla 45,36, 45,41 seviyelerinden geçmektedir. Bu aşamada endeksin 5 günlük HO seviyesinin %0,13 altında, 22 günlük HO seviyesinin ise %0,69 üzerinde hareket ettiği dikkat çekmektedir. Son gün işlem hacmi ise bu aşamada 5 günlük ortalama işlem hacminin % 17,65 altında gerçekleşmiştir.



14.04.2026

BİST En Çok Yükselenler (İlk 5)

Hisse Adı	Kapanış	Günlük D. (%)	Hacim (Mn TL)
SMRVA	82,50	10,00	1.476,5
ANELE	23,80	9,98	14,3
KTSKR	115,70	9,98	133,7
SURGY	67,25	9,98	1.178,6
ULUSE	196,50	9,96	106,6

BİST En Çok Düşenler (İlk 5)

Hisse Adı	Kapanış	Günlük D. (%)	Hacim (Mn TL)
HPART	13,96	-9,99	0,2
BLCYT	37,72	-9,98	54,2
SVGYO	16,35	-9,97	232,0
ENPRA	112,40	-9,94	15,9
MEKAG	5,40	-9,85	431,6

Hacmi En Yüksek Hisseler (İlk 5)

Hisse Adı	Kapanış	Günlük D. (%)	Hacim (Mn TL)
ASELS	415,25	4,20	30.242,5
THYAO	316,75	-2,01	18.950,7
TUPRS	264,00	3,73	15.121,5
AKBNK	77,40	-1,28	9.827,2
SASA	2,60	-0,76	9.392,4

BİST-100 Para Girişi Gözlenen (İlk 5)

Hisse Adı	Kapanış	Günlük D. (%)	Hacim (Mn TL)
ASELS	415,25	4,20	30.242,5
CWENE	33,76	2,55	3.486,8
KONTR	10,13	4,65	2.853,5
TKFEN	118,30	9,94	1.347,9
PATEK	20,08	0,30	1.293,1

BİST-100 Para Çıkışı Gözlenen (İlk 5)

Hisse Adı	Kapanış	Günlük D. (%)	Hacim (Mn TL)
AKBNK	77,40	-1,28	9.827,2
SASA	2,60	-0,76	9.392,4
SAHOL	99,10	-2,84	5.647,5
FROTO	104,90	-0,38	2.501,7
DSTKF	2.077,00	-0,95	2.430,5

Yurt İçi Piyasalar

Hisse Adı	Son	Gün %	Hafta (%)	Ay (%)
BİST-100	14.059	-0,11	7,22	7,4
BİST-30	16.177	-0,08	8,05	8,8
BİST BANKA	17.641	-1,07	8,34	5,9
BİST HİZMET	12.793	-1,07	5,37	7,5
BİST SANAYİ	17.224	0,32	3,60	3,5

Yurt İçi Ekonomi Gündemi

*Borsa İstanbul, haftanın ilk gününe sert satışlarla başlasa da sonradan gelen alımlarla gününü yataya yakın ancak hafif satıcı bir görünümle tamamladı. BİST 100 endeksi günün %0,11 düşüşle 14.058 puanda kapatırken, işlem hacmi yaklaşık 215 milyar TL oldu. Bankacılık endeksi %1,07, holding endeksi %0,69 değer kaybetti. Sektörel dağılımda en güçlü görünüm teknoloji tarafında izlenirken, en belirgin zayıflık menkul kıymet yatırım ortaklığı grubunda görüldü.

*Dünkü fiyatlamaların ana arka planında, hafta sonundan taşınan jeopolitik stresin tamamen ortadan kalkmaması vardı. ABD-İran görüşmelerinin sonuçsuz kalmasının ardından Hürmüz eksenindeki tansiyon yeniden yükseldi; Kremlin bu adımların piyasalar açısından olumsuz sonuçlar doğurabileceğini söylerken, Çin de ablukaya karşı çıkararak itidal çağrısı yaptı.

*Makro tarafta dünün öne çıkan yerel başlığı, TCMB Başkanı Fatih Karahan'ın New York ve Washington'da yatırımcılara verdiği mesajlar oldu. Karahan, rezervlerin önceki çıkış dönemlerine kıyasla daha güçlü bir konumda olduğunu vurguladı.

*Jeopolitik risklerin "müzakere" aşamasından "abluka" aşamasına evrildiği bu kritik süreçte, fiyatlama davranışlarında rasyonaliteden ziyade haber akışına duyarlı sert dalgalanmalar ön planda kalacaktır. Bu negatif gelişmelere rağmen endeksin sınırlı kayıpla kapanması ve bazı sektörlerin dirençli kalması ve dün akşam seansında yakın vade endeks kontratlarının %0,71 yükseliş göstermesi pozitif sayılabilecekken, haber akışı kaynaklı olası sert fiyatlama davranışlarına karşı temkinli duruş korunmalıdır.

Yurt Dışı Ekonomi Gündemi

*ABD Hazine Bakanı Scott Bessent, artan jeopolitik belirsizlik ortamında faiz indirimlerini değerlendirmeden önce Fed'in "bekle ve gör" tutumu benimsemesi gerektiğini savundu.

*Dün akşam saatlerinde petroldeki geri çekilme 4\$ civarı gerçekleşti. Uluslararası Enerji Ajansı, Orta Doğu'daki çatışmanın küresel arzı aksatmaya devam etmesi durumunda ek acil durum petrol rezervlerini devreye sokmaya hazır olduğunu belirtti.

*Bununla birlikte ABD vadeliileri dün gerçekleşen güçlü yükseliş ile birlikte savaş öncesi seviyelerine tekrar ulaştı. Ons Altın ise 4680 \$ destek hattı üzerinde tutunma gayretinde.

Global Piyasalar

Hisse Adı	Kapanış	Gün (%)	Hafta (%)	Ay (%)
S&P 500 End.	6.886,24	1,02	4,15	3,8
Nasdaq End.	23.183,74	1,23	5,40	4,9
Dow Jones End.	48.218,25	0,63	3,32	3,6
DAX30	23.742,44	-0,26	2,48	1,3
NIKKEI	56.502,77	-0,74	5,78	5,0

Döviz Piyasası

Hisse Adı	Kapanış	Gün (%)	Hafta (%)	Ay (%)
USDTRY	44,67	0,11	0,22	1,1
EURTRY	52,55	0,42	2,00	4,1
GBPTRY	60,42	0,40	2,30	3,3
EURUSD	1,18	0,29	1,86	3,0
GBPUSD	1,35	0,83	2,04	2,0

Emtia Piyasası

Hisse Adı	Kapanış	Gün (%)	Hafta (%)	Ay (%)
Gram Altın TL	6.808,41	-0,06	2,13	-4,6
Ons Altın \$	4.734,70	-0,95	0,16	-7,7
CRUDE Petrol	94,96	3,22	-10,96	-6,0
Ons Gümüş \$	75,20	2,73	3,58	-8,0
Bakır	5,99	2,35	7,13	6,3

14.04.2026

İş Bankası (C)

Düş.	Yük.	Aort.	Kap.	Gün (%)	Haf. (%)	Aylık (%)	Yb (%)
14,24	14,61	14,40	14,61	-0,68	9,68	8,27	8,12
İşlem Hacmi (mn TL)				Hareketli Ortalamalar (HO)			
Son		5 Gün Ort.		5	10	22	50
7.347,14		9.008,30		14,18	13,62	13,37	14,73
Destek Seviyeleri			Pivot		Direnc Seviyeleri		
14,36	14,12	13,99	14,49	14,73	14,86	15,10	

Gün içinde en düşük 14,24 en yüksek 14,61 seviyesini gören İş Bankası (C) hissesinin günü %0,68 kayıpla tamamladığı gözlenmektedir. Pivot seviye 14,49 seviyesinden geçmekte olup, aşağı yönlü hareketlerde birinci destek 14,36, ikinci destek ise 14,12 seviyesinden geçmektedir. Dirençler ise sırasıyla 14,73, 14,86 seviyelerinden geçmektedir. Bu aşamada 5 günlük HO seviyesinin %3,06 üzerinde, 22 günlük HO seviyesinin ise %9,24 üzerinde hareket ettiği dikkat çekmektedir. Son gün işlem hacmi ise bu aşamada 5 günlük ortalama işlem hacminin % 18,44 altında gerçekleşmiştir.

Doğan Holding

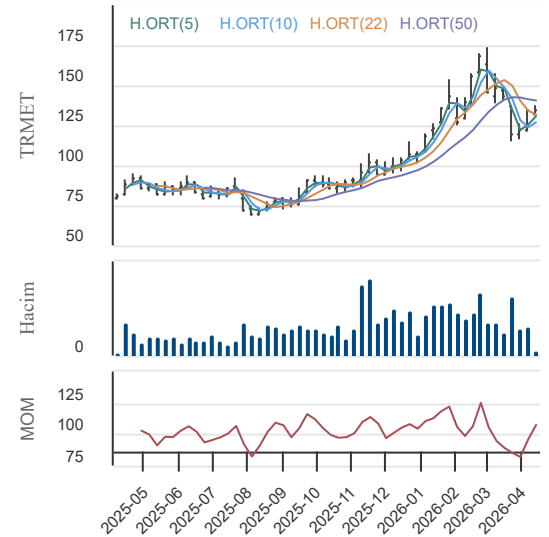
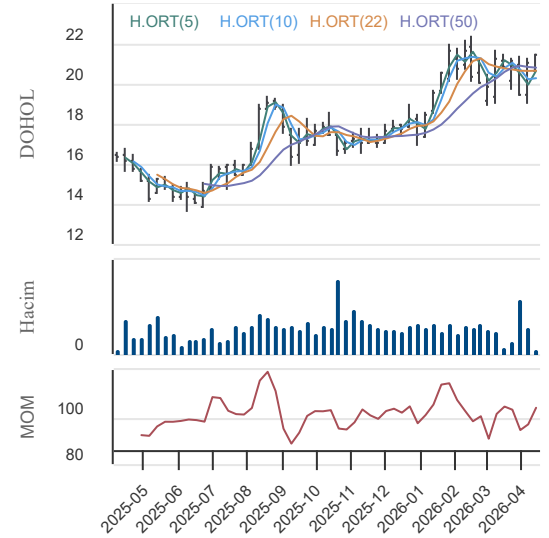
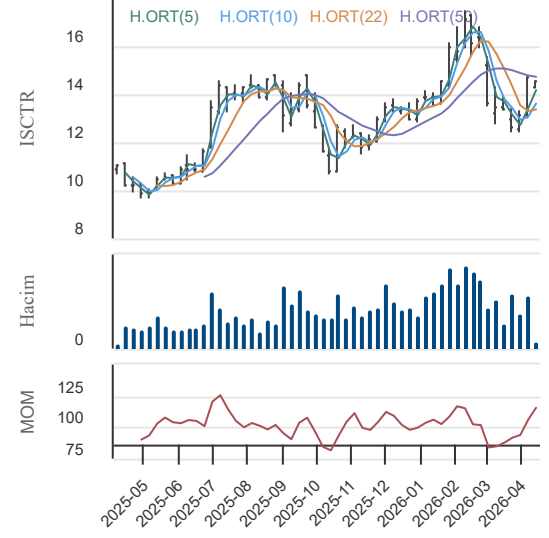
Düş.	Yük.	Aort.	Kap.	Gün (%)	Haf. (%)	Aylık (%)	Yb (%)
20,60	21,48	21,05	21,48	1,90	8,98	1,03	26,73
İşlem Hacmi (mn TL)				Hareketli Ortalamalar (HO)			
Son		5 Gün Ort.		5	10	22	50
263,77		307,13		20,65	20,28	20,65	20,81
Destek Seviyeleri			Pivot		Direnc Seviyeleri		
20,89	20,31	20,01	21,19	21,77	22,07	22,65	

Gün içinde en düşük 20,60 en yüksek 21,48 seviyesini gören Doğan Holding hissesinin günü %1,90 kazançla tamamladığı gözlenmektedir. Pivot seviye 21,19 seviyesinden geçmekte olup, aşağı yönlü hareketlerde birinci destek 20,89, ikinci destek ise 20,31 seviyesinden geçmektedir. Dirençler ise sırasıyla 21,77, 22,07 seviyelerinden geçmektedir. Bu aşamada 5 günlük HO seviyesinin %4,00 üzerinde, 22 günlük HO seviyesinin ise %4,00 üzerinde hareket ettiği dikkat çekmektedir. Son gün işlem hacmi ise bu aşamada 5 günlük ortalama işlem hacminin % 14,12 altında gerçekleşmiştir.

TR Anadolu Metal Madencilik

Düş.	Yük.	Aort.	Kap.	Gün (%)	Haf. (%)	Aylık (%)	Yb (%)
131,20	137,10	134,48	135,20	0,15	8,42	-9,08	29,50
İşlem Hacmi (mn TL)				Hareketli Ortalamalar (HO)			
Son		5 Gün Ort.		5	10	22	50
584,09		665,26		130,78	126,87	131,74	140,53
Destek Seviyeleri			Pivot		Direnc Seviyeleri		
131,90	128,60	126,00	134,50	137,80	140,40	143,70	

Gün içinde en düşük 131,20 en yüksek 137,10 seviyesini gören TR Anadolu Metal Madencilik hissesinin günü %0,15 kazançla tamamladığı gözlenmektedir. Pivot seviye 134,50 seviyesinden geçmekte olup, aşağı yönlü hareketlerde birinci destek 131,90, ikinci destek ise 128,60 seviyesinden geçmektedir. Dirençler ise sırasıyla 137,80, 140,40 seviyelerinden geçmektedir. Bu aşamada 5 günlük HO seviyesinin %3,38 üzerinde, 22 günlük HO seviyesinin ise %2,63 üzerinde hareket ettiği dikkat çekmektedir. Son gün işlem hacmi ise bu aşamada 5 günlük ortalama işlem hacminin % 12,20 altında gerçekleşmiştir.



14.04.2026

KAP Haberleri**Şirket Haberleri:**

BORSA İSTANBUL A.Ş.: Sermaye Piyasası Kurulu kararı uyarınca devreye alınan Volatilite Bazlı Tedbir Sistemi (VBTS) kapsamında RNPOL.E payları 14/04/2026 tarihli işlemlerden (seans başından) 13/05/2026 tarihli işlemlere (seans sonuna) kadar emir paketi tedbiri ile işlem görecektir. Emir paketi tedbiri, "piyasa emri ve piyasadan limite emir girişinin kısıtlanması", "emir iptalinin, emir miktar azaltımı ile emir fiyat kötüleşmesinin yasaklanması" ve "emir toplama bilgi yayınının kısıtlanması" uygulamalarını kapsamaktadır. İlgili payda halihazırda uygulanmakta olan ve VBTS kapsamında önceki aşamalarda tanımlanan tedbirler de (açığa satış ve kredili işlem yasağı ile brüt takas tedbirleri) emir paketi tedbirlerinin uygulandığı süre boyunca devam edecektir.

BORSA İSTANBUL A.Ş.: Sermaye Piyasası Kurulu kararı uyarınca devreye alınan Volatilite Bazlı Tedbir Sistemi (VBTS) kapsamında DGNMO.E payları 14/04/2026 tarihli işlemlerden (seans başından) 13/05/2026 tarihli işlemlere (seans sonuna) kadar açığa satış ve kredili işlemlere konu edilemeyecektir.

DOHOL: Şirketimizin bağlı ortaklığı, Öncü Girişim sermayesi Yatırım Ortaklığı A.Ş.'nin; doğrudan %25 ve dolaylı %21,6 olmak üzere toplamda %46,6 oranındaki payına sahip olduğu Daiichi Elektronik Sanayi ve Ticaret A.Ş. esas sözleşmesinin Sermaye Piyasası Mevzuatı ile uyumlu hale getirilmesi ve kayıtlı sermaye sistemine geçilmesi amaçlarıyla 13/04/2026 (bugün) tarihinde Sermaye Piyasası Kurulu'na (SPK) başvuru yapılmıştır. Söz konusu başvuru, şirketin sermaye piyasası araçlarına, halka arz dahil, erişim imkanlarının değerlendirilmesine yönelik yürütülen çalışmaların bir parçası niteliğindedir. Daiichi Elektronik, küresel otomotiv endüstrisi için ileri teknoloji bilgi-eğlence (infotainment), navigasyon ve akıllı bağlantı çözümleri geliştiren bir teknoloji şirketi olup OEM (Orijinal Ekipman Üreticisi) standartlarında üretim yaparak küresel otomobil markalarına multimedya sistemleri ve elektronik komponentler sağlamaktadır.

EKGYO: Şirketimiz Emlak Konut Gayrimenkul Yatırım Ortaklığı A.Ş. ile PASİFİK GYO A.Ş. & PASİFİK GAYR. YAT. İNŞ. A.Ş. İŞ ORTAKLIĞI arasında 12.05.2023 tarihinde imzalanmış bulunan "Muğla İli, Bodrum İlçesi, Türkbükü Mahallesi 328 Ada 5 Parsel ve 261 Ada 1 Parsel Arsa Satışı Karşılığında Gelir Paylaşımı İşi"ne ilişkin sözleşme, proje geliştirme, imalat ve satış faaliyetlerine başlanılmadan önce taraflar arasında akdedilen Tasfiye Protokolü kapsamında karşılıklı olarak sona erdirilmiştir.

Pay Alım-Satım Notları:

EFOR: 13.04.2026 tarihinde pay başına 5,2 - 5,39 TL fiyat aralığından toplam 3.000.000 adet EFOR paylarının geri alımı gerçekleştirilmiştir. Bu işlemle birlikte, 13.04.2026 tarihi itibarıyla geri alınan payların sermayeye oranı % 0,77498 seviyesine ulaşmıştır.

AHGZ: 13.04.2026 tarihinde Borsa İstanbul A.Ş. nezdinde pay başına 23,08 TL - 23,24 TL fiyat aralığından (ağırlıklı ortalama 23,101 TL) toplam 350.000 adet pay geri alınmıştır. Şirketimizin 27.12.2023, 14.02.2025, 20.03.2025 ve 29.08.2025 tarihli Yönetim Kurulu kararları ile geri alınan paylarla birlikte sahip olduğu AHGAZ payları toplamı 63.169.531 adede ulaşmıştır. (Şirket sermayesine oranı %2,4296)

ENERY: 13.04.2026 tarihinde Borsa İstanbul A.Ş. nezdinde pay başına 8,67 TL fiyattan toplam 400.000 adet pay geri alınmıştır.Şirketimizin 25.12.2023, 20.03.2025 ve 29.08.2025 tarihli Yönetim Kurulu kararları ile geri alınan paylarla birlikte sahip olduğu ENERY payları toplamı 347.961.346 adede ulaşmıştır. (Şirket sermayesine oranı %3,8662)

Genel Kurul Haberleri:

SURGY, YEOTK, AKSGY, IZENR, KARTN, IZMDC

Not: Bu rapor, 13 Nisan saat 18:10 itibaren, 14 Nisan saat 08:00 kadar KAP içerisinde yayımlanan haberler içerisinde derlenmiştir.Kaynaklar: KAP, Finnet, Matriks ve Şirket Açıklamaları.

14.04.2026

KAP Haberleri

14.04.2026

BIST-30 Hisseleri

Hisse Adı	Kapanış	Destekler		Pivot	Dirençler		Hareketli Ortalamalar			Performans			
		Destek 2	Destek 1		Direnç 1	Direnç 2	5 HO	20 HO	50 HO	Gün. (%)	Haf. (%)	Aylık (%)	Yıllık (%)
AEFES	18,44	17,74	18,09	18,59	18,94	19,44	17,92	17,39	18,68	-4,5%	7,0%	6,7%	13,1%
AKBNK	77,40	74,40	75,90	76,80	78,30	79,20	75,22	70,73	77,42	-1,3%	10,1%	10,1%	60,1%
ASELS	415,25	370,42	392,83	410,92	433,33	451,42	378,95	346,03	325,50	4,2%	23,2%	28,9%	248,8%
ASTOR	199,20	191,80	195,50	201,70	205,40	211,60	204,78	199,02	186,31	-3,5%	-5,2%	2,2%	91,4%
BIMAS	744,00	725,33	734,67	739,33	748,67	753,33	729,20	696,93	688,04	-0,9%	7,7%	5,2%	63,4%
DSTKF	2.077,00	1.995,00	2.036,00	2.118,00	2.159,00	2.241,00	2.027,40	1.907,95	1.531,35	-1,0%	5,2%	18,8%	1.395,3%
EKGYO	21,00	20,56	20,78	20,98	21,20	21,40	20,60	20,05	22,23	-2,5%	5,7%	5,0%	68,5%
ENKAI	100,30	97,30	98,80	100,25	101,75	103,20	96,68	93,30	94,29	-1,9%	6,9%	9,6%	68,5%
EREGL	32,00	30,12	31,06	31,64	32,58	33,16	30,36	28,80	29,30	2,2%	6,5%	12,7%	51,4%
FROTO	104,90	103,03	103,97	105,13	106,07	107,23	102,18	103,42	109,25	-0,4%	4,5%	-1,1%	16,4%
GARAN	138,70	134,70	136,70	137,90	139,90	141,10	136,08	128,76	139,33	-1,2%	6,4%	8,7%	34,2%
GUBRF	483,00	471,50	477,25	484,00	489,75	496,50	483,80	485,03	505,93	-0,7%	0,4%	-7,3%	77,7%
ISCTR	14,61	14,12	14,36	14,49	14,73	14,86	14,18	13,35	14,73	-0,7%	9,7%	8,3%	32,1%
KCHOL	204,10	196,70	200,40	202,70	206,40	208,70	199,84	192,33	195,39	0,0%	5,0%	9,3%	43,4%
KRDMD	36,10	35,18	35,64	36,14	36,60	37,10	35,34	31,73	31,17	0,0%	5,7%	22,4%	40,7%
MGROS	641,00	626,33	633,67	641,33	648,67	656,33	633,00	608,05	631,45	-2,3%	5,8%	6,0%	35,8%
PETKM	22,20	21,45	21,83	22,15	22,53	22,85	21,54	20,38	19,17	3,9%	6,4%	10,2%	37,6%
PGSUS	183,70	181,50	182,60	183,70	184,80	185,90	183,68	179,49	190,82	-2,5%	3,0%	3,6%	-31,1%
SAHOL	99,10	96,83	97,97	98,98	100,12	101,13	96,86	91,87	97,14	-2,8%	8,0%	6,1%	29,4%
SASA	2,60	2,51	2,56	2,61	2,66	2,71	2,52	2,43	2,44	-0,8%	4,8%	5,7%	-34,8%
SISE	47,76	45,89	46,83	47,47	48,41	49,05	46,42	45,28	45,22	0,7%	6,6%	14,9%	33,9%
TAVHL	328,50	318,33	323,42	331,33	336,42	344,33	334,45	310,20	321,50	-5,0%	1,6%	10,7%	33,0%
TCELL	115,70	111,70	113,70	114,70	116,70	117,70	112,70	108,68	113,74	-1,4%	6,5%	6,3%	32,7%
THYAO	316,75	312,08	314,42	316,58	318,92	321,08	313,70	298,80	306,53	-2,0%	6,6%	8,4%	4,6%
TOASO	283,75	275,58	279,67	281,83	285,92	288,08	273,85	276,83	289,12	-0,4%	6,7%	-2,3%	89,7%
TRALT	43,68	42,92	43,30	43,80	44,18	44,68	43,48	44,60	49,99	-2,2%	-0,9%	-17,6%	52,5%
TTKOM	62,35	60,52	61,43	61,97	62,88	63,42	61,19	59,46	63,88	-1,9%	5,6%	2,4%	17,1%
TUPRS	264,00	255,00	259,50	264,00	268,50	273,00	256,90	253,55	234,32	3,7%	2,9%	4,3%	122,6%
VAKBN	34,28	33,31	33,79	34,05	34,53	34,79	33,52	32,12	35,74	-1,9%	8,8%	4,5%	58,6%
YKBNK	38,06	36,74	37,40	37,82	38,48	38,90	37,25	35,01	37,87	-1,6%	8,3%	9,4%	61,8%

14.04.2026

BİST-100 Hisseleri Teknik Göstergeler

Hisse Kod	MOMENTUM		RSI		STOCHASTIC		CCI		MACD
	Sinyal	AA/AS	Sinyal	AA/AS	Sinyal	AA/AS	Sinyal	AA/AS	Sinyal
AEFES						Aşırı Alım		Aşırı Alım	
AGHOL						Aşırı Alım		Aşırı Alım	
AKBNK		Aşırı Alım				Aşırı Alım		Aşırı Alım	
AKSA									
AKSEN					Alış			Aşırı Alım	
ALARK						Aşırı Alım		Aşırı Alım	
ALTNY					Alış			Aşırı Alım	
ANSGR						Aşırı Alım		Aşırı Alım	
ARCLK						Aşırı Alım		Aşırı Alım	
ASELS		Aşırı Alım		Aşırı Alım		Aşırı Alım		Aşırı Alım	
ASTOR									
BALSU									
BIMAS						Aşırı Alım		Aşırı Alım	
BRSAN							Satış		
BRYAT							Satış		
BSOKE					Satış		Satış		
BTCIM						Aşırı Alım			
CANTE	Satış							Aşırı Satım	
CCOLA						Aşırı Alım		Aşırı Alım	
CIMSA						Aşırı Alım		Aşırı Alım	
CVKMD						Aşırı Alım		Aşırı Alım	
CWENE								Aşırı Alım	
DAPGM		Aşırı Satım			Alış	Aşırı Satım		Aşırı Satım	
DOAS						Aşırı Alım		Aşırı Alım	
DOHOL						Aşırı Alım		Aşırı Alım	
DSTKF				Aşırı Alım				Aşırı Alım	
ECILC									Alış
EFOR		Aşırı Satım		Aşırı Satım	Alış	Aşırı Satım		Aşırı Satım	
EKGYO						Aşırı Alım		Aşırı Alım	
ENERY	Satış						Satış		
ENJSA								Aşırı Alım	
ENKAI						Aşırı Alım		Aşırı Alım	
EREGL						Aşırı Alım		Aşırı Alım	
EUPWR				Aşırı Alım		Aşırı Alım		Aşırı Alım	
EUREN		Aşırı Alım			Alış			Aşırı Alım	
FENER		Aşırı Alım			Alış			Aşırı Alım	
FROTO						Aşırı Alım		Aşırı Alım	
GARAN						Aşırı Alım		Aşırı Alım	
GENIL	Satış				Alış				
GESAN						Aşırı Alım		Aşırı Alım	

14.04.2026

BİST-100 Hisseleri Teknik Göstergeler

Hisse Kod	MOMENTUM		RSI		STOCHASTIC		CCI		MACD
	Sinyal	AA/AS	Sinyal	AA/AS	Sinyal	AA/AS	Sinyal	AA/AS	Sinyal
GLRMK		Aşırı Alım		Aşırı Alım				Aşırı Alım	
GRSEL					Satış		Satış		
GRTHO		Aşırı Alım				Aşırı Alım		Aşırı Alım	
GSRAY							Satış		
GUBRF									
HALKB						Aşırı Alım		Aşırı Alım	
HEKTS								Aşırı Alım	
ISCTR		Aşırı Alım				Aşırı Alım		Aşırı Alım	
ISMEN						Aşırı Alım		Aşırı Alım	
IZENR	Alış								
KCHOL						Aşırı Alım		Aşırı Alım	
KLRHO		Aşırı Satım				Aşırı Satım			
KONTR		Aşırı Alım				Aşırı Alım		Aşırı Alım	
KRDMD		Aşırı Alım						Aşırı Alım	
KTLEV				Aşırı Alım					
KUYAS			Satış		Satış	Aşırı Alım		Aşırı Alım	
MAGEN		Aşırı Alım		Aşırı Alım	Satış	Aşırı Alım		Aşırı Alım	
MAVI						Aşırı Alım	Satış		
MGROS						Aşırı Alım		Aşırı Alım	
MIATK	Satış								
MPARK						Aşırı Alım		Aşırı Alım	
OBAMS									Satış
ODAS		Aşırı Alım				Aşırı Alım		Aşırı Alım	
OTKAR						Aşırı Alım	Satış		
OYAKC						Aşırı Alım		Aşırı Alım	
PAHOL							Satış		
PASEU	Satış								
PATEK								Aşırı Alım	
PETKM					Alış			Aşırı Alım	
PGSUS							Satış		
PSGYO									
QUAGR		Aşırı Alım			Satış		Satış		
RALYH		Aşırı Alım		Aşırı Alım		Aşırı Alım		Aşırı Alım	
REEDR	Satış								
SAHOL						Aşırı Alım		Aşırı Alım	
SARKY									
SASA								Aşırı Alım	
SISE						Aşırı Alım		Aşırı Alım	
SKBNK		Aşırı Alım		Aşırı Alım		Aşırı Alım		Aşırı Alım	
SOKM						Aşırı Alım	Satış		

14.04.2026

BİST-100 Hisseleri Teknik Göstergeler

Hisse Kod	MOMENTUM		RSI		STOCHASTIC		CCI		MACD
	Sinyal	AA/AS	Sinyal	AA/AS	Sinyal	AA/AS	Sinyal	AA/AS	Sinyal
TABGD						Aşırı Alım		Aşırı Alım	
TAVHL					Satış		Satış		
TCELL						Aşırı Alım		Aşırı Alım	
THYAO						Aşırı Alım		Aşırı Alım	
TKFEN		Aşırı Alım		Aşırı Alım		Aşırı Alım		Aşırı Alım	
TOASO						Aşırı Alım		Aşırı Alım	
TRALT									
TRENJ						Aşırı Alım		Aşırı Alım	
TRMET						Aşırı Alım		Aşırı Alım	
TSKB						Aşırı Alım		Aşırı Alım	
TTKOM						Aşırı Alım		Aşırı Alım	
TUKAS					Satış		Satış		
TUPRS					Alış			Aşırı Alım	
TUREX									
TURSG								Aşırı Alım	
ULKER						Aşırı Alım			
VAKBN						Aşırı Alım		Aşırı Alım	
VESTL						Aşırı Satım		Aşırı Satım	Satış
YKBNK		Aşırı Alım				Aşırı Alım		Aşırı Alım	
ZOREN							Satış		

Teknik Analiz İndikatörlerine İlişkin Açıklamalar

Teknik göstergeler tablolarında yer alan ifadeler, teknik analiz programlarındaki bazı indikatörlerin ürettiği sinyalleri göstermektedir. Bu sinyaller, İkon Menkul Değerler A. Ş. 'nin alım ya da satım tavsiyesi olarak düşünülmemelidir.

MOMENTUM : Göstergede 100 referans noktasını gösterir. Göstergenin referans çizgisinin altına inmesi "SAT", referans çizgisinin üzerine çıkması "AL" sinyali olarak değerlendirilir. Momentumun aşırı satış bölgesinden dönüş eğiliminde olması kısa vadede düşüşün tamamlandığını, momentumun belirli bir tepe yapıp aşağı doğru dönmesi, fiyatlardaki artış hızının yavaşladığını ve fiyatların bir süre sonra gerilemeye başlayacağını gösterir. Gösterge 115 çizgisinin üzerindeyken aşırı alım bölgesinde, 85 çizgisinin altındayken aşırı satım bölgesinde olarak yorumlanır.

MACD : Orta vadeli ve hareketli ortalamalardan oluştuğu için trend takip edici bir göstergedir. Göstergede 0 değeri referans çizgisini belirtir. MACD çizgisi kesikli sinyal çizgisini yukarıdan aşağıya doğru kestiğinde "SAT", aşağıdan yukarıya doğru kestiğinde ise "AL" sinyali olarak yorumlanır.

RSI : RSI eğrisi "0" ile "100" sayıları arasında değer alır. RSI genellikle 70 çizgisi üzerinde tepe ve 30 çizgisinin de altında dip yapar. Gösterge 70 seviyesinin üzerinde aşırı alım bölgesini, 30 seviyesinin altında ise aşırı satım bölgesini gösterir. RSI'ın 30 çizgisinin altına düşüp tekrar yükselmeye başlaması durumunda "AL" sinyali, 70 çizgisinin üzerine çıkıp bir tepe yaptıktan sonra tekrar aşağı dönmesi durumunda "SAT" sinyali olarak yorumlanır.

STOCHASTIC : Stochastic eğrisi "0" ile "100" arasında dalgalanır. Genellikle 80' in üzeri aşırı alım yapılmış bir piyasayı (sat sinyali), 20' nin altı da aşırı satış yapılmış bir piyasayı (al sinyali) gösterir. Ayrıca; yavaşlatılmış %K çizgisi aşağıdan yukarıya doğru %D çizgisini keserse "AL", %K çizgisi %D çizgisini yukarıdan aşağıya doğru keserse "SAT" sinyali olarak değerlendirilir.

CCI : CCI eğrisi +100 ile -100 arasında bir değer alır. Göstergede +100 seviyesinin üzeri aşırı alım yapıldığını, -100 seviyesinin altı ise aşırı satım yapıldığını ifade eder. CCI'ın -100 çizgisinin altına düşüp tekrar yükselmeye başlaması durumunda "AL" sinyali, +100 çizgisinin üzerine çıkıp bir tepe yaptıktan sonra tekrar aşağı dönmesi durumunda "SAT" sinyali olarak yorumlanır.

14.04.2026

Ekonomik Takvim

13.04.2026 - 17.04.2026					
13 Nisan 2026, Pazartesi					
Saat	Ülke	Başlık	Dönem	Beklenti	Önceki
10:00	Türkiye	Perakende Satışlar	Aylık - Şubat	0,20%	2,40%
10:00	Türkiye	Perakende Satışlar	Yıllık - Şubat	14,50%	18,80%
17:00	ABD	İkinci El Konut Satışları	Mart	4.01M	4.09M
14 Nisan 2026, Salı					
Saat	Ülke	Başlık	Dönem	Beklenti	Önceki
06:00	Çin	Ticaret Dengesi	Mart	105 Milyar USD	213.62 Milyar USD
07:30	Japonya	Sanayi Üretimi	Aylık - Şubat		-2,10%
12:00	ABD	IEA Aylık Raporu			
15:30	ABD	Çekirdek Üretici Fiyat Endeksi	Aylık - Mart	0,40%	0,50%
15:30	ABD	Çekirdek Üretici Fiyat Endeksi	Yıllık - Mart	3,70%	3,90%
15:30	ABD	Üretici Fiyat Endeksi	Aylık - Mart	1,30%	0,70%
15:30	ABD	Üretici Fiyat Endeksi	Yıllık - Mart	4,10%	3,40%
23:30	ABD	API Haftalık Ham Petrol Stokları			3.719M
15 Nisan 2026, Çarşamba					
Saat	Ülke	Başlık	Dönem	Beklenti	Önceki
11:00	Türkiye	Bütçe Dengesi	Mart		24.4 Milyar TRY
12:00	Euro Bölgesi	Sanayi Üretimi	Aylık - Şubat	0,80%	-1,50%
12:00	Euro Bölgesi	Sanayi Üretimi	Yıllık - Şubat	-0,40%	-1,20%
16 Nisan 2026, Perşembe					
Saat	Ülke	Başlık	Dönem	Beklenti	Önceki
04:30	Avustralya	İşsizlik Oranı	Mart	4,20%	4,30%
05:00	Çin	Gayri Safi Yurtiçi Hasıla	Yıllık - 1. Çeyrek	4,60%	4,50%
05:00	Çin	Gayri Safi Yurtiçi Hasıla	Çeyreklik - 1. Çeyrek	0,80%	1,20%
05:00	Çin	Sanayi Üretimi	Yıllık - Mart	5,40%	6,30%
05:00	Çin	Perakende Satışlar	Yıllık - Mart	3,50%	2,80%
05:00	Çin	İşsizlik Oranı	Mart	5,20%	5,30%
09:00	İngiltere	Gayri Safi Yurtiçi Hasıla	Aylık - Şubat	0,10%	0,00%
09:00	İngiltere	Gayri Safi Yurtiçi Hasıla	Yıllık - Şubat	1,00%	0,80%
09:00	İngiltere	Sanayi Üretimi	Aylık - Şubat	0,20%	-0,10%
09:00	İngiltere	Sanayi Üretimi	Yıllık - Şubat	-0,50%	0,40%
12:00	Euro Bölgesi	Çekirdek Tüketici Fiyat Endeksi	Aylık - Mart		0,80%
12:00	Euro Bölgesi	Çekirdek Tüketici Fiyat Endeksi	Yıllık - Mart		2,30%
12:00	Euro Bölgesi	Tüketici Fiyat Endeksi	Aylık - Mart		0,60%
12:00	Euro Bölgesi	Tüketici Fiyat Endeksi	Yıllık - Mart		2,50%
16:15	ABD	Sanayi Üretimi	Aylık - Mart	0,50%	0,20%
16:15	ABD	Sanayi Üretimi	Yıllık - Mart	1,80%	1,40%
17 Nisan 2026, Cuma					
Saat	Ülke	Başlık	Dönem	Beklenti	Önceki
12:00	Euro Bölgesi	Ticaret Dengesi	Şubat		-1.9 Milyar EUR

Araştırma Birimi
arastirma@ikonmenkul.com.tr

Yasal Uyarı

Burada yer alan yatırım bilgi, yorum ve tavsiyeleri yatırım danışmanlığı kapsamında değildir. Yatırım danışmanlığı hizmeti, kişilerin risk ve getiri tercihleri dikkate alınarak kişiye özel sunulmaktadır. Burada yer alan ve hiçbir şekilde yönlendirici nitelikte olmayan içerik, yorum ve tavsiyeler genel bilgilendirme amacıyla hazırlanmıştır. Bu tavsiyeler mali durumunuz ile risk ve getiri tercihlerinize uygun olmayabilir. Bu nedenle, sadece burada yer alan bilgilere dayanarak yatırım kararı verilmesi beklentilerinize uygun sonuçlar doğurmayabilir. Özellikle kaldıraçlı işlemlerinizi yatırdığınız para kadar kaybetme ihtimaliniz vardır. Kaldıraçlı işlemlerde yatırım danışmanlığı hizmeti de verilmemektedir. Burada yer alan yorum ve tavsiyeler, yorum ve tavsiyede bulunanların kişisel görüşlerine dayanmakta olup, herhangi bir yatırım aracının alım satım tavsiyesi veya getiri vaadi olarak yorumlanmamalıdır. Hiçbir şekilde yönlendirici nitelikte olmayan bu içerik genel anlamda bilgi vermeyi amaçlamakta olup; bu içeriğin, müşterilerin ve diğer yatırımcıların alım satım kararlarını destekleyebilecek yeterli bilgileri kapsamayabileceği dikkate alınmalıdır. Yatırım yapmadan önce piyasaların içerdiği riskleri tam olarak anladığınızdan emin olunuz. Web sitemizde yer alan bilgi ve görüşlere dayanarak yapılacak yatırımlar ve ticari işlemlerin sonuçlarından veya ortaya çıkabilecek tüm zararlardan IKON Menkul Değerler A.Ş. sorumlu tutulamaz.