

13.04.2026

### BIST 100 Teknik Analiz

Düş.	Yük.	Aort.	Kap.	Gün (%)	Haf. (%)	Aylık (%)	Yb (%)
13.763,84	14.073,79	14.073,79	14.073,79	2,81	8,79	6,82	24,97
İşlem Hacmi (mn TL)				Hareketli Ortalamalar (HO)			
Son	5 Gün Ort.			5	10	22	50
194.708,56	185.364,33			13.466,70	13.167,67	13.094,58	13.425,16
Destek Seviyeleri		Pivot		Direnc Seviyeleri			
13.867,16	13.660,52	13.557,21	13.970,47	14.177,11	14.280,42	14.487,06	

Gün içinde en düşük 13.763,84 en yüksek 14.073,79 seviyesini gören BIST 100 endeksinin günü %2,81 kazançla tamamladığı gözlenmektedir. Pivot seviye 13.970,47 seviyesinden geçmekte olup, aşağı yönlü hareketlerde birinci destek 13.867,16, ikinci destek ise 13.660,52 seviyesinden geçmektedir. Dirençler ise sırasıyla 14.177,11, 14.280,42 seviyelerinden geçmektedir. Bu aşamada endeksin 5 günlük HO seviyesinin %4,51 üzerinde, 22 günlük HO seviyesinin ise %7,48 üzerinde hareket ettiği dikkat çekmektedir. Son gün işlem hacmi ise bu aşamada 5 günlük ortalama işlem hacminin % 5,04 üzerinde gerçekleşmiştir.

### VIOP30 Teknik Analiz

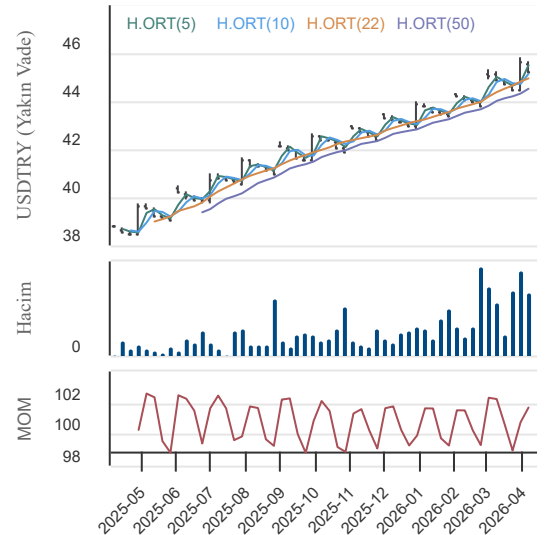
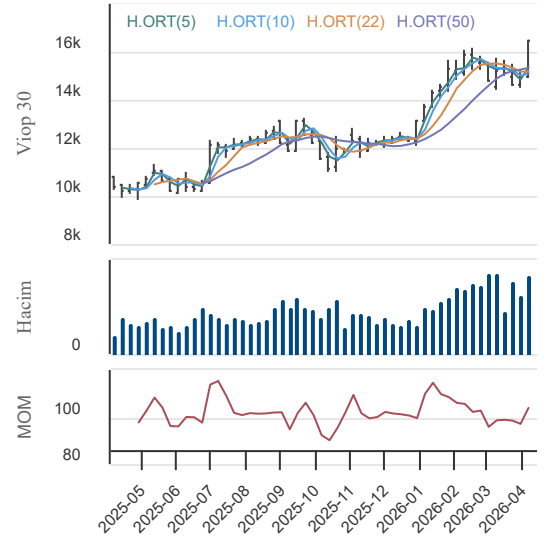
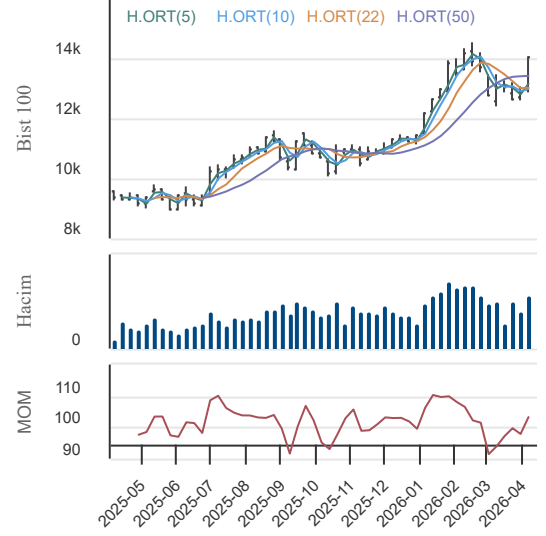
Düş.	Yük.	Aort.	Kap.	Gün (%)	Haf. (%)	Aylık (%)	Yb (%)
16.005,00	16.534,00	16.248,65	16.534,00	2,40	10,23	7,59	35,30
İşlem Hacmi (mn TL)				Hareketli Ortalamalar (HO)			
Son	5 Gün Ort.			5	10	22	50
46.693,60	54.669,63			15.781,80	15.363,10	15.266,00	15.371,72
Destek Seviyeleri		Pivot		Direnc Seviyeleri			
16.181,33	15.828,67	15.652,33	16.357,67	16.710,33	16.886,67	17.239,33	

Gün içinde en düşük 16.005,00 en yüksek 16.534,00 seviyesini gören BIST 30 Yakın Vade endeks kontratının günü %2,40 kazançla tamamladığı gözlenmektedir. Pivot seviye 16.357,67 seviyesinden geçmekte olup, aşağı yönlü hareketlerde birinci destek 16.181,33, ikinci destek ise 15.828,67 seviyesinden geçmektedir. Dirençler ise sırasıyla 16.710,33, 16.886,67 seviyelerinden geçmektedir. Bu aşamada 5 günlük HO seviyesinin %4,77 üzerinde, 22 günlük HO seviyesinin ise %8,31 üzerinde hareket ettiği dikkat çekmektedir. Son gün işlem hacmi ise bu aşamada 5 günlük ortalama işlem hacminin % 14,59 altında gerçekleşmiştir.

### USDTRY (Yakın Vade) Teknik Analiz

Düş.	Yük.	Aort.	Kap.	Gün (%)	Haf. (%)	Aylık (%)	Yb (%)
45,27	45,35	45,32	45,28	-0,08	-0,77	0,87	5,58
İşlem Hacmi (mn TL)				Hareketli Ortalamalar (HO)			
Son	5 Gün Ort.			5	10	22	50
14.345,39	16.469,67			45,42	45,30	44,98	44,60
Destek Seviyeleri		Pivot		Direnc Seviyeleri			
45,25	45,23	45,18	45,30	45,33	45,38	45,40	

Gün içinde en düşük 45,27 en yüksek 45,35 seviyesini gören USD/TL Yakın Vade kontratının günü %0,08 kayıpla tamamladığı gözlenmektedir. Pivot seviye 45,30 seviyesinden geçmekte olup, aşağı yönlü hareketlerde birinci destek 45,25, ikinci destek ise 45,23 seviyesinden geçmektedir. Dirençler ise sırasıyla 45,33, 45,38 seviyelerinden geçmektedir. Bu aşamada endeksin 5 günlük HO seviyesinin %0,31 altında, 22 günlük HO seviyesinin ise %0,66 üzerinde hareket ettiği dikkat çekmektedir. Son gün işlem hacmi ise bu aşamada 5 günlük ortalama işlem hacminin % 12,90 altında gerçekleşmiştir.



13.04.2026

### BIST En Çok Yükselenler (İlk 5)

Hisse Adı	Kapanış	Günlük D. (%)	Hacim (Mn TL)
AAGYO	25,52	10,00	835,5
ATATR	14,74	10,00	2.535,9
DMRGD	5,72	10,00	506,5
KONTR	9,68	10,00	322,4
ALKLC	407,25	9,99	1.011,1

### BIST En Çok Düşenler (İlk 5)

Hisse Adı	Kapanış	Günlük D. (%)	Hacim (Mn TL)
APYVC	6.655,00	-9,99	0,0
HPART	15,51	-9,98	0,0
BLCYT	41,90	-9,97	75,2
RUBNS	34,72	-9,96	257,2
ENPRA	124,80	-9,96	15,7

### Hacmi En Yüksek Hisseler (İlk 5)

Hisse Adı	Kapanış	Günlük D. (%)	Hacim (Mn TL)
ASELS	398,50	5,77	13.318,4
THYAO	323,25	1,17	12.768,1
SASA	2,62	6,94	11.691,8
ISCTR	14,71	2,37	9.880,9
AKBNK	78,40	4,12	9.414,5

### BİST-100 Para Girişi Gözlenen (İlk 5)

Hisse Adı	Kapanış	Günlük D. (%)	Hacim (Mn TL)
ASELS	398,50	5,77	13.318,4
SASA	2,62	6,94	11.691,8
ISCTR	14,71	2,37	9.880,9
AKBNK	78,40	4,12	9.414,5
EREGL	31,30	3,99	9.194,9

### BİST-100 Para Çıkışı Gözlenen (İlk 5)

Hisse Adı	Kapanış	Günlük D. (%)	Hacim (Mn TL)
GLRMK	240,50	-1,03	7.245,6
KRDMD	36,10	-1,58	6.829,9
EFOR	5,34	-9,95	2.028,4
GUBRF	486,50	-1,17	1.349,1

### Yurt İçi Piyasalar

Hisse Adı	Son	Gün %	Hafta (%)	Ay (%)
BİST-100	14.074	2,81	8,79	6,8
BİST-30	16.189	3,03	9,70	8,0
BİST BANKA	17.832	3,16	11,64	0,7
BİST HİZMET	12.931	1,88	7,74	10,1
BİST SANAYİ	17.170	1,91	4,70	3,4

### Yurt İçi Ekonomi Gündemi

\*Borsa İstanbul, geride bıraktığımız haftayı jeopolitik risklerin gölgesinde ancak bankacılık sektörü öncülüğünde gerçekleşen güçlü bir ralliyle tamamladı. Haftalık bazda %11,64 yükselen XBANK endeksi, piyasadaki pozitif ayrışarak haftanın ana hikayesini oluşturdu. Özellikle perşembe günü kaydedilen %8,54'lük sıçrama, son dönemin en dikkat çekici tek günlük performanslarından biri olarak kayıtlara geçti. Sektörün büyüklüğünü teyit eden güncel verilere göre; toplam mevduat hacmi 29,4 trilyon liraya, toplam kredi hacmi ise 24,3 trilyon liraya ulaştı. Tüketici kredilerindeki %1,8'lik artışla hacmin 6,2 trilyon liraya yükselmesi, finansal aktivitenin canlılığını koruduğunu gösterdi. Bu ivmeyle 10 Nisan Cuma seansını %2,8" değer kazancıyla 14.073 puandan kapatan BIST 100 endeksi, 14.000 psikolojik eşiğinin üzerinde haftalık kapanış gerçekleştirdi.

\*Bugün Borsa İstanbul'un, hafta sonu tırmanan bu askeri gerilim ve abluka tehdidi nedeniyle güne temkinli ve satıcı bir başlangıç yapmasını bekliyoruz. Bu gelişmeler ışığında piyasalarda yüksek volatilité görülmesi kaçınılmazdır. Bölgesel gelişmelerin fiyatlamaları anlık olarak etkileyebileceği bu kırılğan zeminde, disiplinli bir izleme stratejisi en sağlıklı yol haritası olacaktır.

### Yurt Dışı Ekonomi Gündemi

\*Hafta sonu haber akışı, piyasalardaki iyimserliği azalttı. Donald Trump'ın, İran'ın ateşkes şartlarına uymadığı gerekçesiyle "Hürmüz Boğazı'nı abluka altına alacağız" şeklindeki sert açıklaması, bölgedeki gerilimi yükseltti. Sağlanan geçici mütareke ikliminin bu açıklama ile bozulması, enerji piyasalarında ve risk primlerinde (CDS) yukarı yönlü bir hareketliliği tetikleyebilir. İslamabad'daki müzakerelerden somut sonuç çıkmamasıyla birleşen bu "abluka" retoriği, jeopolitik riskin yeniden fiyatlanmasına neden olacaktır. \*Petrol fiyatları yeni haftaya yükseliş ile başladı. Geçtiğimiz haftayı 94.30'dan kapatan Brent, Asya seansından 102 \$ seviyesinde dönüyor.

\*ABD vadeliileri Asya'da negatif gapli açsa da, gece içerisinde hafif tepki verdi ancak Cuma kapanış seviyelerinin altında. EURUSD paritesi 1.17'nin altında.

\*Japonya'nın devlet tahvili piyasası yeniden baskı altına girdi ve gösterge niteliğindeki 10 yıllık tahvil getirisi 5,5 baz puan artarak %2,49'a yükseldi ve 29 yılın en yüksek seviyesine ulaştı.

### Global Piyasalar

Hisse Adı	Kapanış	Gün (%)	Hafta (%)	Ay (%)
S&P 500 End.	6.824,66	0,62	3,68	0,6
Nasdaq End.	22.822,42	0,83	4,31	0,6
Dow Jones End.	48.185,80	0,58	3,61	1,0
DAX30	23.806,99	-1,14	2,76	-0,7
NIKKEI	55.895,32	-0,73	5,22	3,0

### Döviz Piyasası

Hisse Adı	Kapanış	Gün (%)	Hafta (%)	Ay (%)
USDTRY	44,61	0,12	0,04	1,2
EURTRY	52,38	0,49	1,82	2,4
GBPTRY	60,16	0,25	2,07	1,7
EURUSD	1,17	0,27	1,83	1,0
GBPUSD	1,35	0,24	2,08	0,4

### Emtia Piyasası

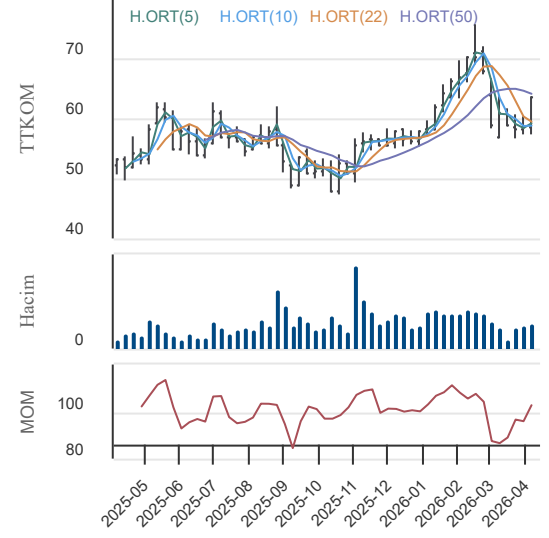
Hisse Adı	Kapanış	Gün (%)	Hafta (%)	Ay (%)
Gram Altın TL	6.814,28	-0,19	1,64	-7,4
Ons Altın \$	4.780,00	0,40	2,69	-8,8
CRUDE Petrol	93,96	-0,58	-11,84	8,5
Ons Gümüş \$	75,20	2,73	4,13	-16,9

13.04.2026

**Türk Telekom**

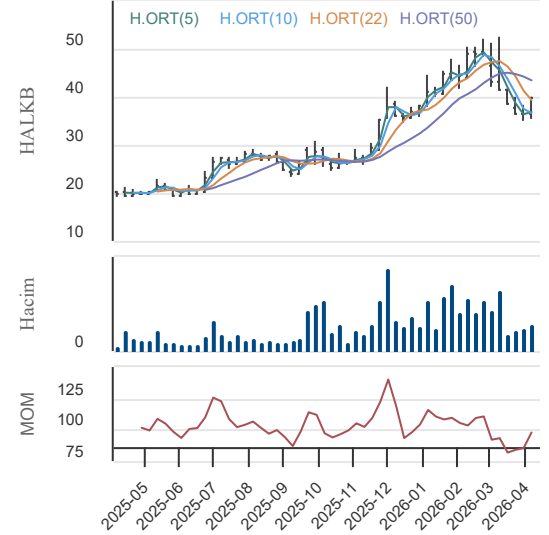
Düş.	Yük.	Aort.	Kap.	Gün (%)	Haf. (%)	Aylık (%)	Yb (%)
62,15	63,80	63,05	63,55	2,75	8,45	3,25	10,52
İşlem Hacmi (mn TL)				Hareketli Ortalamalar (HO)			
Son	5 Gün Ort.			5	10	22	50
1.057,22	1.093,68			60,53	59,51	59,60	63,96
Destek Seviyeleri		Pivot		Direnc Seviyeleri			
62,53	61,52	60,88	63,17	64,18	64,82	65,83	

Gün içinde en düşük 62,15 en yüksek 63,80 seviyesini gören Türk Telekom hissesinin günü %2,75 kazançla tamamladığı gözlenmektedir. Pivot seviye 63,17 seviyesinden geçmekte olup, aşağı yönlü hareketlerde birinci destek 62,53, ikinci destek ise 61,52 seviyesinden geçmektedir. Dirençler ise sırasıyla 64,18, 64,82 seviyelerinden geçmektedir. Bu aşamada 5 günlük HO seviyesinin %4,99 üzerinde, 22 günlük HO seviyesinin ise %6,62 üzerinde hareket ettiği dikkat çekmektedir. Son gün işlem hacmi ise bu aşamada 5 günlük ortalama işlem hacminin % 3,33 altında gerçekleşmiştir.


**T. Halk Bankası**

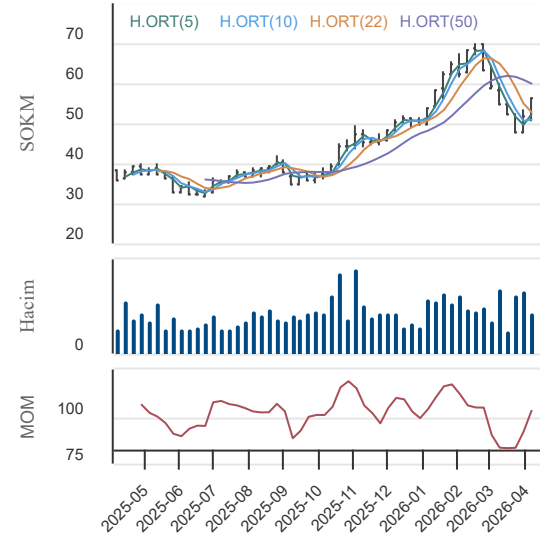
Düş.	Yük.	Aort.	Kap.	Gün (%)	Haf. (%)	Aylık (%)	Yb (%)
39,08	40,04	39,60	40,00	3,41	9,53	-18,77	8,75
İşlem Hacmi (mn TL)				Hareketli Ortalamalar (HO)			
Son	5 Gün Ort.			5	10	22	50
1.374,46	1.863,30			37,80	36,94	38,58	43,18
Destek Seviyeleri		Pivot		Direnc Seviyeleri			
39,37	38,75	38,41	39,71	40,33	40,67	41,29	

Gün içinde en düşük 39,08 en yüksek 40,04 seviyesini gören T. Halk Bankası hissesinin günü %3,41 kazançla tamamladığı gözlenmektedir. Pivot seviye 39,71 seviyesinden geçmekte olup, aşağı yönlü hareketlerde birinci destek 39,37, ikinci destek ise 38,75 seviyesinden geçmektedir. Dirençler ise sırasıyla 40,33, 40,67 seviyelerinden geçmektedir. Bu aşamada 5 günlük HO seviyesinin %5,81 üzerinde, 22 günlük HO seviyesinin ise %3,69 üzerinde hareket ettiği dikkat çekmektedir. Son gün işlem hacmi ise bu aşamada 5 günlük ortalama işlem hacminin % 26,24 altında gerçekleşmiştir.


**Şok Marketler Ticaret**

Düş.	Yük.	Aort.	Kap.	Gün (%)	Haf. (%)	Aylık (%)	Yb (%)
54,40	56,50	55,41	56,35	2,55	8,26	-3,84	10,38
İşlem Hacmi (mn TL)				Hareketli Ortalamalar (HO)			
Son	5 Gün Ort.			5	10	22	50
371,98	283,61			53,45	52,09	52,40	59,55
Destek Seviyeleri		Pivot		Direnc Seviyeleri			
55,00	53,65	52,90	55,75	57,10	57,85	59,20	

Gün içinde en düşük 54,40 en yüksek 56,50 seviyesini gören Şok Marketler Ticaret hissesinin günü %2,55 kazançla tamamladığı gözlenmektedir. Pivot seviye 55,75 seviyesinden geçmekte olup, aşağı yönlü hareketlerde birinci destek 55,00, ikinci destek ise 53,65 seviyesinden geçmektedir. Dirençler ise sırasıyla 57,10, 57,85 seviyelerinden geçmektedir. Bu aşamada 5 günlük HO seviyesinin %5,43 üzerinde, 22 günlük HO seviyesinin ise %7,54 üzerinde hareket ettiği dikkat çekmektedir. Son gün işlem hacmi ise bu aşamada 5 günlük ortalama işlem hacminin % 31,16 üzerinde gerçekleşmiştir.



13.04.2026

## KAP Haberleri

### Şirket Haberleri:

**BORSA İSTANBUL A.Ş.:** Sermaye Piyasası Kurulu kararı uyarınca devreye alınan Volatilite Bazlı Tedbir Sistemi (VBTS) kapsamında FRIGO.E ve MOGAN.E payları 13/04/2026 tarihli işlemlerden (seans başından) 12/05/2026 tarihli işlemlere (seans sonuna) kadar açığa satışı ve kredili işlemlere konu edilemeyecektir.

**HDFGS:** Şirketimiz Yönetim Kurulu tarafından, 10.04.2026 tarihli karar ile, girişim sermayesi yatırımları kapsamında, Türkiye'de yerleşik bir portföy yönetim şirketi olan İstanbul Portföy Yönetimi A.Ş.'nin sermayesinde %5 oranındaki payın Şirketimiz tarafından GFS Holding A.Ş.'den devralınmasına ilişkin olarak Pay Devri Sözleşmesi imzalanmasına karar verilmiştir. 10.04.2026 tarihinde, Yönetim Kurulu kararımız çerçevesinde Pay Devri Sözleşmesi imzalanmıştır.

**GLCVY:** Şirketimiz, Türkiye Garanti Bankası A.Ş.'nin 10.04.2026 tarihinde gerçekleştirdiği tahsili gecikmiş alacak satışında satışa çıkarılan 4 bireysel ve 1 Ticari portföyden toplamda 927,6 milyon TL anapara büyüklüğündeki 3 bireysel portföyün ihalesini en yüksek teklifi vererek kazanmıştır. Bu ihaleye toplam 17 varlık yönetim şirketi katılmıştır.

**EUHOL:** Ege Sigorta A.Ş tarafından, Şirketimizin 05 Mart 2026 tarihinde gerçekleştirilen 2024 yılı Olağan Genel Kurul toplantısında öne sürülen ve aynı zamanda toplantı tutanağına eklenerek ilgili mecralarda kamuya duyurulan muhalefet şerhleri gerekçe gösterilerek Genel Kurul kararlarının 7-13-14 ve 16. maddelerinin iptali ve dava süresince kararların icrasının durdurulması talepli bir dava açıldığı öğrenilmiştir.

**BRKVY:** Şirketimiz, Denizbank A.Ş.'nin gerçekleştirdiği tahsili gecikmiş alacak satışında, 10/04/2026 tarihinde satışa çıkarılan toplam 200,8 milyon TL anaparaya sahip 1 bireysel nitelikli portföyün ihalesini en yüksek teklifi vererek kazanmıştır. Bu ihaleye toplam 17 varlık yönetim şirketi katılmıştır. İhale sonuçlarının kesinleşmesi ihaleyi açan finansal kuruluş Yönetim Kurulu'nun onayına bağlı olup, onay sonrası sözleşmenin imza süreci ve satışa konu alacakların devir işlemleri başlatılacaktır.

**BJKAS:** Şirketimiz ile Arçelik Pazarlama A.Ş. arasında, Profesyonel Futbol A Takımı Forma Sponsorluğu ve sözleşme kapsamındaki diğer reklam haklarının kullanılması karşılığında 2027-2028 ve 2028-2029 sezonları için toplam 468.426.600 TL + KDV değerinde anlaşma sağlanmıştır.

### Pay Alım-Satım Notları:

**EFOR:** 10.04.2026 tarihinde pay başına 5,35 ve 5,38 TL fiyat seviyelerinden toplam 1.900.000 adet EFOR paylarının geri alımı gerçekleştirilmiştir. Bu işlemle birlikte, 10.04.2026 tarihi itibarıyla geri alınan payların sermayeye oranı % 0,63724 seviyesine ulaşmıştır.

**DAGI:** 10.04.2026 tarihinde Borsa İstanbul'da pay başına 5,91 TL fiyat ile 200.000 TL nominal tutarlı Dağı Giyim Sanayi ve Ticaret A.Ş. payları geri alınmıştır. Şirketimizin sahip olduğu DAGI payları 6.248.196 adet paya ulaşmıştır. Toplam geri alınan payların sermayeye oranı % 1,562'dir.

**AHGAZ:** 10.04.2026 (bugün) tarihinde Borsa İstanbul A.Ş. nezdinde pay başına 23,26 TL – 23,48 TL fiyat aralığından (ağırlıklı ortalama 23,41 TL) toplam 605.086 adet pay geri alınmıştır. Şirketimizin 27.12.2023, 14.02.2025, 20.03.2025 ve 29.08.2025 tarihli Yönetim Kurulu kararları ile geri alınan paylarla birlikte sahip olduğu AHGAZ payları toplamı 62.819.531 adede ulaşmıştır. (Şirket sermayesine oranı %2,4161)

### Genel Kurul Haberleri:

ALARK, AEFES, ESCAR, MGROS, OBASE

Not: Bu rapor, 10 Nisan saat 18:10 itibaren, 13 Nisan saat 08:00 kadar KAP içerisinde yayımlanan haberler içersinde derlenmiştir.Kaynaklar: KAP, Finnet, Matriks ve Şirket Açıklamaları.

13.04.2026

**KAP Haberleri**

13.04.2026

## BIST-30 Hisseleri

Hisse Adı	Kapanış	Destekler		Pivot	Dirençler		Hareketli Ortalamalar			Performans			
		Destek 2	Destek 1		Direnç 1	Direnç 2	5 HO	20 HO	50 HO	Gün. (%)	Haf. (%)	Aylık (%)	Yıllık (%)
AEFES	19,30	17,32	18,31	18,84	19,83	20,36	17,68	17,33	18,69	8,4%	10,3%	9,8%	18,4%
AKBNK	78,40	74,93	76,67	77,58	79,32	80,23	73,80	70,37	77,67	4,1%	14,0%	4,9%	63,8%
ASELS	398,50	368,50	383,50	391,50	406,50	414,50	363,30	341,38	323,26	5,8%	20,6%	19,2%	224,1%
ASTOR	206,50	202,17	204,33	208,27	210,43	214,37	206,98	198,81	185,52	0,1%	0,0%	5,8%	99,3%
BIMAS	751,00	728,67	739,83	745,67	756,83	762,67	718,60	695,08	686,44	1,6%	8,7%	15,1%	65,3%
DSTKF	2.097,00	1.938,33	2.017,67	2.074,33	2.153,67	2.210,33	2.006,80	1.891,55	1.505,81	4,9%	7,2%	19,2%	1.415,2%
EKGYO	21,54	20,37	20,95	21,27	21,85	22,17	20,38	20,00	22,32	4,7%	10,4%	-0,3%	71,9%
ENKAI	102,20	92,93	97,57	99,93	104,57	106,93	95,39	92,86	94,20	7,9%	11,6%	11,9%	77,1%
EREGL	31,30	29,77	30,53	30,93	31,69	32,09	29,98	28,62	29,22	4,0%	7,2%	6,8%	48,3%
FROTO	105,30	101,30	103,30	104,30	106,30	107,30	101,28	103,48	109,35	3,0%	5,7%	-2,8%	15,5%
GARAN	140,40	136,07	138,23	139,47	141,63	142,87	134,41	128,20	139,65	2,7%	10,5%	3,5%	38,5%
GUBRF	486,50	474,33	480,42	488,33	494,42	502,33	483,40	486,93	505,88	-1,2%	1,4%	-6,7%	81,9%
ISCTR	14,71	14,26	14,49	14,62	14,85	14,98	13,92	13,29	14,76	2,4%	11,9%	4,0%	34,9%
KCHOL	204,00	199,33	201,67	203,13	205,47	206,93	197,90	191,47	195,31	2,2%	6,6%	9,4%	41,6%
KRDMD	36,10	33,66	34,88	37,06	38,28	40,46	34,95	31,40	31,03	-1,6%	13,2%	14,8%	41,2%
MGROS	656,00	633,33	644,67	650,33	661,67	667,33	626,00	606,25	631,37	2,4%	9,2%	8,8%	40,2%
PETKM	21,36	20,67	21,01	21,49	21,83	22,31	21,27	20,28	19,10	-0,2%	7,4%	20,2%	33,0%
PGSUS	188,40	185,73	187,07	187,83	189,17	189,93	182,62	179,17	191,21	1,7%	6,7%	5,0%	-27,7%
SAHOL	102,00	96,67	99,33	100,67	103,33	104,67	95,39	91,58	97,31	4,6%	14,6%	8,3%	32,4%
SASA	2,62	2,38	2,50	2,57	2,69	2,76	2,49	2,43	2,44	6,9%	10,5%	15,9%	-31,6%
SISE	47,44	46,20	46,82	47,32	47,94	48,44	45,83	44,97	45,17	2,2%	7,8%	12,5%	34,3%
TAVHL	345,75	331,92	338,83	344,17	351,08	356,42	333,40	308,61	321,89	1,3%	7,9%	15,0%	42,1%
TCELL	117,30	114,43	115,87	116,83	118,27	119,23	111,28	108,34	113,77	2,5%	9,1%	5,2%	35,9%
THYAO	323,25	318,92	321,08	323,17	325,33	327,42	309,80	297,58	306,28	1,2%	9,2%	8,8%	8,1%
TOASO	284,75	274,92	279,83	282,92	287,83	290,92	270,30	277,17	289,55	2,6%	7,8%	0,0%	90,6%
TRALT	44,64	42,77	43,71	44,33	45,27	45,89	43,56	45,07	50,20	2,1%	2,2%	-19,4%	60,0%
TTKOM	63,55	61,52	62,53	63,17	64,18	64,82	60,53	59,39	63,96	2,7%	8,4%	3,2%	23,5%
TUPRS	254,50	249,67	252,08	254,17	256,58	258,67	255,40	253,00	233,74	-0,2%	-0,3%	6,8%	114,7%
VAKBN	34,94	33,61	34,27	34,61	35,27	35,61	32,97	32,04	35,79	3,6%	12,2%	-2,6%	58,2%
YKBNK	38,66	37,67	38,17	38,49	38,99	39,31	36,66	34,84	37,93	2,7%	12,3%	4,5%	67,5%

13.04.2026

## BİST-100 Hisseleri Teknik Göstergeler

Hisse Kod	MOMENTUM		RSI		STOCHASTIC		CCI		MACD
	Sinyal	AA/AS	Sinyal	AA/AS	Sinyal	AA/AS	Sinyal	AA/AS	Sinyal
AEFES		Aşırı Alım				Aşırı Alım		Aşırı Alım	
AGHOL						Aşırı Alım		Aşırı Alım	
AKBNK		Aşırı Alım				Aşırı Alım		Aşırı Alım	
AKSA	Alış					Aşırı Satım			
AKSEN							Satış		
ALARK					Alış	Aşırı Alım		Aşırı Alım	
ALTNY								Aşırı Alım	
ANSGR						Aşırı Alım		Aşırı Alım	
ARCLK						Aşırı Alım		Aşırı Alım	
ASELS		Aşırı Alım		Aşırı Alım		Aşırı Alım		Aşırı Alım	
ASTOR									Satış
BALSU									
BIMAS						Aşırı Alım		Aşırı Alım	
BRSAN					Alış			Aşırı Alım	
BRYAT								Aşırı Alım	
BSOKE			Satış					Aşırı Alım	
BTCIM						Aşırı Alım			
CANTE					Alış				
CCOLA						Aşırı Alım		Aşırı Alım	
CIMSA						Aşırı Alım		Aşırı Alım	
CVKMD						Aşırı Alım		Aşırı Alım	
CWENE								Aşırı Alım	
DAPGM		Aşırı Satım				Aşırı Satım		Aşırı Satım	
DOAS						Aşırı Alım		Aşırı Alım	
DOHOL	Alış								Alış
DSTKF				Aşırı Alım				Aşırı Alım	
ECILC	Alış								
EFOR		Aşırı Satım		Aşırı Satım		Aşırı Satım		Aşırı Satım	
EKGYO						Aşırı Alım		Aşırı Alım	
ENERY								Aşırı Alım	
ENJSA						Aşırı Alım		Aşırı Alım	
ENKAI						Aşırı Alım		Aşırı Alım	
EREGL					Alış	Aşırı Alım		Aşırı Alım	
EUPWR						Aşırı Alım		Aşırı Alım	
EUREN									
FENER									
FROTO	Alış					Aşırı Alım			Alış
GARAN		Aşırı Alım			Alış	Aşırı Alım		Aşırı Alım	
GENIL						Aşırı Satım			Satış
GESAN					Alış			Aşırı Alım	

13.04.2026

## BİST-100 Hisseleri Teknik Göstergeler

Hisse Kod	MOMENTUM		RSI		STOCHASTIC		CCI		MACD
	Sinyal	AA/AS	Sinyal	AA/AS	Sinyal	AA/AS	Sinyal	AA/AS	Sinyal
GLRMK		Aşırı Alım		Aşırı Alım		Aşırı Alım		Aşırı Alım	
GRSEL					Alış			Aşırı Alım	
GRTHO		Aşırı Alım				Aşırı Alım		Aşırı Alım	
GSRAY								Aşırı Alım	
GUBRF									
HALKB						Aşırı Alım		Aşırı Alım	
HEKTS					Alış			Aşırı Alım	
ISCTR		Aşırı Alım				Aşırı Alım		Aşırı Alım	
ISMEN								Aşırı Alım	
IZENR					Alış				
KCHOL								Aşırı Alım	
KLRHO					Alış	Aşırı Satım			
KONTR						Aşırı Alım		Aşırı Alım	
KRDMD		Aşırı Alım	Satış					Aşırı Alım	
KTLEV				Aşırı Alım					Satış
KUYAS				Aşırı Alım		Aşırı Alım		Aşırı Alım	
MAGEN		Aşırı Alım		Aşırı Alım		Aşırı Alım		Aşırı Alım	
MAVI						Aşırı Alım		Aşırı Alım	
MGROS						Aşırı Alım		Aşırı Alım	
MIATK									
MPARK						Aşırı Alım		Aşırı Alım	
OBAMS	Satış								
ODAS		Aşırı Alım				Aşırı Alım		Aşırı Alım	
OTKAR					Alış			Aşırı Alım	
OYAKC						Aşırı Alım		Aşırı Alım	
PAHOL					Alış			Aşırı Alım	
PASEU	Alış				Alış				
PATEK						Aşırı Alım		Aşırı Alım	
PETKM					Satış			Aşırı Alım	
PGSUS								Aşırı Alım	
PSGYO					Alış				
QUAGR		Aşırı Alım				Aşırı Alım		Aşırı Alım	
RALYH		Aşırı Alım		Aşırı Alım		Aşırı Alım		Aşırı Alım	
REEDR					Alış				
SAHOL		Aşırı Alım				Aşırı Alım		Aşırı Alım	
SARKY									
SASA					Alış			Aşırı Alım	
SISE									
SKBNK		Aşırı Alım			Alış	Aşırı Alım		Aşırı Alım	
SOKM						Aşırı Alım		Aşırı Alım	

13.04.2026

**BİST-100 Hisseleri Teknik Göstergeler**

Hisse Kod	MOMENTUM		RSI		STOCHASTIC		CCI		MACD
	Sinyal	AA/AS	Sinyal	AA/AS	Sinyal	AA/AS	Sinyal	AA/AS	Sinyal
TABGD						Aşırı Alım		Aşırı Alım	
TAVHL		Aşırı Alım				Aşırı Alım		Aşırı Alım	
TCELL						Aşırı Alım		Aşırı Alım	
THYAO						Aşırı Alım		Aşırı Alım	
TKFEN				Aşırı Alım				Aşırı Alım	
TOASO	Alış					Aşırı Alım		Aşırı Alım	Alış
TRALT					Alış				
TRENJ								Aşırı Alım	
TRMET						Aşırı Alım		Aşırı Alım	
TSKB						Aşırı Alım		Aşırı Alım	
TTKOM						Aşırı Alım		Aşırı Alım	
TUKAS					Alış			Aşırı Alım	
TUPRS									
TUREX					Alış				
TURSG						Aşırı Alım		Aşırı Alım	
ULKER					Alış	Aşırı Alım			
VAKBN		Aşırı Alım				Aşırı Alım		Aşırı Alım	
VESTL						Aşırı Satım	Alış		Alış
YKBNK		Aşırı Alım				Aşırı Alım		Aşırı Alım	
ZOREN					Alış			Aşırı Alım	

**Teknik Analiz İndikatörlerine İlişkin Açıklamalar**

Teknik göstergeler tablolarında yer alan ifadeler, teknik analiz programlarındaki bazı indikatörlerin ürettiği sinyalleri göstermektedir. Bu sinyaller, İkon Menkul Değerler A. Ş. 'nin alım ya da satım tavsiyesi olarak düşünülmemelidir.

**MOMENTUM** : Göstergede 100 referans noktasını gösterir. Göstergenin referans çizgisinin altına inmesi "SAT", referans çizgisinin üzerine çıkması "AL" sinyali olarak değerlendirilir. Momentumun aşırı satış bölgesinden dönüş eğiliminde olması kısa vadede düşüşün tamamlandığını, momentumun belirli bir tepe yapıp aşağı doğru dönmesi, fiyatlardaki artış hızının yavaşladığını ve fiyatların bir süre sonra gerilemeye başlayacağını gösterir. Gösterge 115 çizgisinin üzerindeyken aşırı alım bölgesinde, 85 çizgisinin altındayken aşırı satım bölgesinde olarak yorumlanır.

**MACD** : Orta vadeli ve hareketli ortalamalardan oluştuğu için trend takip edici bir göstergedir. Göstergede 0 değeri referans çizgisini belirtir. MACD çizgisi kesikli sinyal çizgisini yukarıdan aşağıya doğru kestiğinde "SAT", aşağıdan yukarıya doğru kestiğinde ise "AL" sinyali olarak yorumlanır.

**RSI** : RSI eğrisi "0" ile "100" sayıları arasında değer alır. RSI genellikle 70 çizgisi üzerinde tepe ve 30 çizgisinin de altında dip yapar. Gösterge 70 seviyesinin üzerinde aşırı alım bölgesini, 30 seviyesinin altında ise aşırı satım bölgesini gösterir. RSI'ın 30 çizgisinin altına düşüp tekrar yükselmeye başlaması durumunda "AL" sinyali, 70 çizgisinin üzerine çıkıp bir tepe yaptıktan sonra tekrar aşağı dönmesi durumunda "SAT" sinyali olarak yorumlanır.

**STOCHASTIC** : Stochastic eğrisi "0" ile "100" arasında dalgalanır. Genellikle 80' in üzeri aşırı alım yapılmış bir piyasayı (sat sinyali), 20' nin altı da aşırı satış yapılmış bir piyasayı (al sinyali) gösterir. Ayrıca; yavaşlatılmış %K çizgisi aşağıdan yukarıya doğru %D çizgisini keserse "AL", %K çizgisi %D çizgisini yukarıdan aşağıya doğru keserse "SAT" sinyali olarak değerlendirilir.

**CCI** : CCI eğrisi +100 ile -100 arasında bir değer alır. Göstergede +100 seviyesinin üzeri aşırı alım yapıldığını, -100 seviyesinin altı ise aşırı satım yapıldığını ifade eder. CCI'ın -100 çizgisinin altına düşüp tekrar yükselmeye başlaması durumunda "AL" sinyali, +100 çizgisinin üzerine çıkıp bir tepe yaptıktan sonra tekrar aşağı dönmesi durumunda "SAT" sinyali olarak yorumlanır.

13.04.2026

## Ekonomik Takvim

13.04.2026 - 17.04.2026					
13 Nisan 2026, Pazartesi					
Saat	Ülke	Başlık	Dönem	Beklenti	Önceki
10:00	Türkiye	Perakende Satışlar	Aylık - Şubat	0,20%	2,40%
10:00	Türkiye	Perakende Satışlar	Yıllık - Şubat	14,50%	18,80%
17:00	ABD	İkinci El Konut Satışları	Mart	4.01M	4.09M
14 Nisan 2026, Salı					
Saat	Ülke	Başlık	Dönem	Beklenti	Önceki
06:00	Çin	Ticaret Dengesi	Mart	105 Milyar USD	213.62 Milyar USD
07:30	Japonya	Sanayi Üretimi	Aylık - Şubat		-2,10%
12:00	ABD	IEA Aylık Raporu			
15:30	ABD	Çekirdek Üretici Fiyat Endeksi	Aylık - Mart	0,40%	0,50%
15:30	ABD	Çekirdek Üretici Fiyat Endeksi	Yıllık - Mart	3,70%	3,90%
15:30	ABD	Üretici Fiyat Endeksi	Aylık - Mart	1,30%	0,70%
15:30	ABD	Üretici Fiyat Endeksi	Yıllık - Mart	4,10%	3,40%
23:30	ABD	API Haftalık Ham Petrol Stokları			3.719M
15 Nisan 2026, Çarşamba					
Saat	Ülke	Başlık	Dönem	Beklenti	Önceki
11:00	Türkiye	Bütçe Dengesi	Mart		24.4 Milyar TRY
12:00	Euro Bölgesi	Sanayi Üretimi	Aylık - Şubat	0,80%	-1,50%
12:00	Euro Bölgesi	Sanayi Üretimi	Yıllık - Şubat	-0,40%	-1,20%
16 Nisan 2026, Perşembe					
Saat	Ülke	Başlık	Dönem	Beklenti	Önceki
04:30	Avustralya	İşsizlik Oranı	Mart	4,20%	4,30%
05:00	Çin	Gayri Safi Yurtiçi Hasıla	Yıllık - 1. Çeyrek	4,60%	4,50%
05:00	Çin	Gayri Safi Yurtiçi Hasıla	Çeyreklik - 1. Çeyrek	0,80%	1,20%
05:00	Çin	Sanayi Üretimi	Yıllık - Mart	5,40%	6,30%
05:00	Çin	Perakende Satışlar	Yıllık - Mart	3,50%	2,80%
05:00	Çin	İşsizlik Oranı	Mart	5,20%	5,30%
09:00	İngiltere	Gayri Safi Yurtiçi Hasıla	Aylık - Şubat	0,10%	0,00%
09:00	İngiltere	Gayri Safi Yurtiçi Hasıla	Yıllık - Şubat	1,00%	0,80%
09:00	İngiltere	Sanayi Üretimi	Aylık - Şubat	0,20%	-0,10%
09:00	İngiltere	Sanayi Üretimi	Yıllık - Şubat	-0,50%	0,40%
12:00	Euro Bölgesi	Çekirdek Tüketici Fiyat Endeksi	Aylık - Mart		0,80%
12:00	Euro Bölgesi	Çekirdek Tüketici Fiyat Endeksi	Yıllık - Mart		2,30%
12:00	Euro Bölgesi	Tüketici Fiyat Endeksi	Aylık - Mart		0,60%
12:00	Euro Bölgesi	Tüketici Fiyat Endeksi	Yıllık - Mart		2,50%
16:15	ABD	Sanayi Üretimi	Aylık - Mart	0,50%	0,20%
16:15	ABD	Sanayi Üretimi	Yıllık - Mart	1,80%	1,40%
17 Nisan 2026, Cuma					
Saat	Ülke	Başlık	Dönem	Beklenti	Önceki
12:00	Euro Bölgesi	Ticaret Dengesi	Şubat		-1.9 Milyar EUR

Araştırma Birimi  
arastirma@ikonmenkul.com.tr

## Yasal Uyarı

Burada yer alan yatırım bilgi, yorum ve tavsiyeleri yatırım danışmanlığı kapsamında değildir. Yatırım danışmanlığı hizmeti, kişilerin risk ve getiri tercihleri dikkate alınarak kişiye özel sunulmaktadır. Burada yer alan ve hiçbir şekilde yönlendirici nitelikte olmayan içerik, yorum ve tavsiyeler genel bilgilendirme amacıyla hazırlanmıştır. Bu tavsiyeler mali durumunuz ile risk ve getiri tercihlerinize uygun olmayabilir. Bu nedenle, sadece burada yer alan bilgilere dayanarak yatırım kararı verilmesi beklentilerinize uygun sonuçlar doğurmayabilir. Özellikle kaldıraçlı işlemlerinizi yatırdığınız para kadar kaybetme ihtimaliniz vardır. Kaldıraçlı işlemlerde yatırım danışmanlığı hizmeti de verilmemektedir. Burada yer alan yorum ve tavsiyeler, yorum ve tavsiyede bulunanların kişisel görüşlerine dayanmakta olup, herhangi bir yatırım aracının alım satım tavsiyesi veya getiri vaadi olarak yorumlanmamalıdır. Hiçbir şekilde yönlendirici nitelikte olmayan bu içerik genel anlamda bilgi vermeyi amaçlamakta olup; bu içeriğin, müşterilerin ve diğer yatırımcıların alım satım kararlarını destekleyebilecek yeterli bilgileri kapsamayabileceği dikkate alınmalıdır. Yatırım yapmadan önce piyasaların içerdiği riskleri tam olarak anladığınızdan emin olunuz. Web sitemizde yer alan bilgi ve görüşlere dayanarak yapılacak yatırımlar ve ticari işlemlerin sonuçlarından veya ortaya çıkabilecek tüm zararlardan IKON Menkul Değerler A.Ş. sorumlu tutulamaz.