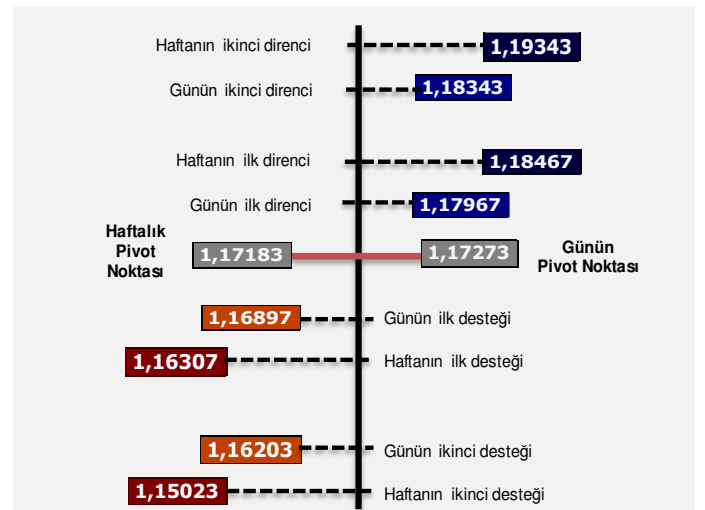


ABD-İran hattında Hürmüz Boğazı'na yönelik ablukanın fiilen başlaması, jeopolitik riskleri gündemin merkezine taşıırken, ABD tarafından gelen görece iyimser mesajlar piyasalarda panik fiyatlamasını sınırladı. Trump'ın müzakere kapılarının tamamen kapanmadığına yönelik açıklamaları risk iştahını desteklerken, Suudi Arabistan'ın ablukanın petrol arzı ve bölgesel lojistik hatlar üzerindeki olası etkileri nedeniyle sürecin durdurulması yönünde diplomatik baskı yaptığına dair haber akışları dikkat çekti. ABD Başkan Yardımcısı Vance ise İran görüşmelerinde sınırlı ilerleme sağlandığını belirtirken, bir sonraki müzakere

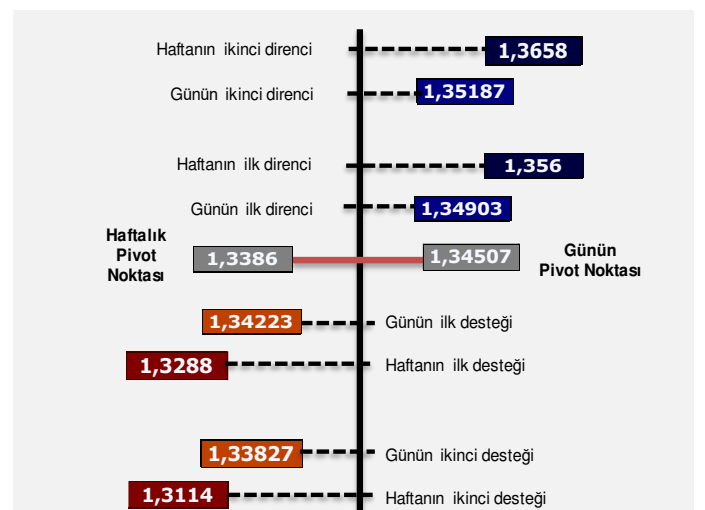
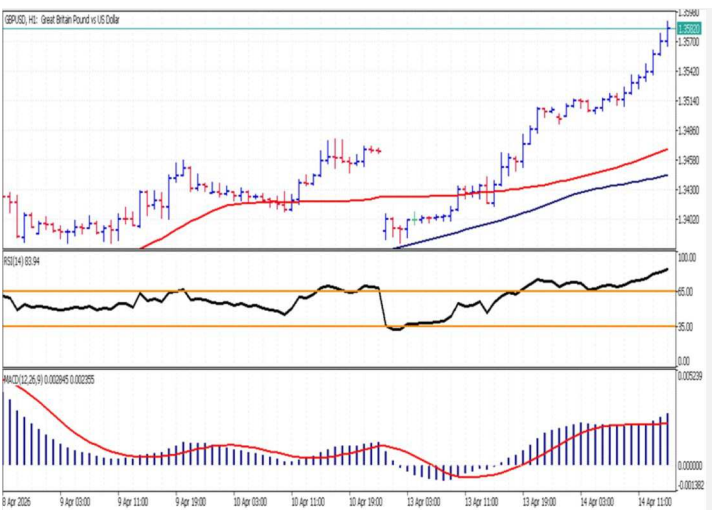
turunda sürecin yönünü İran tarafının belirleyeceğini ifade etti. Bu gelişmeler, piyasaların jeopolitik riskleri tamamen fiyatlamak yerine temkinli bir iyimserlikle izlediğini gösteriyor. Makro cephede, Çin'den gelen veriler küresel büyüme görünümüne dair karışık sinyaller verdi. Mart ayında ihracat büyümesi yıllık %2,5 ile beklentilerin altında kalırken, İran kaynaklı jeopolitik gerilim ve Çin Yeni Yılı etkisi bu zayıflıkta belirleyici oldu. Buna karşın ithalat tarafında yaklaşık %28'lik güçlü artış, iç talebin dirençli kaldığına işaret etti.

EUR/USD



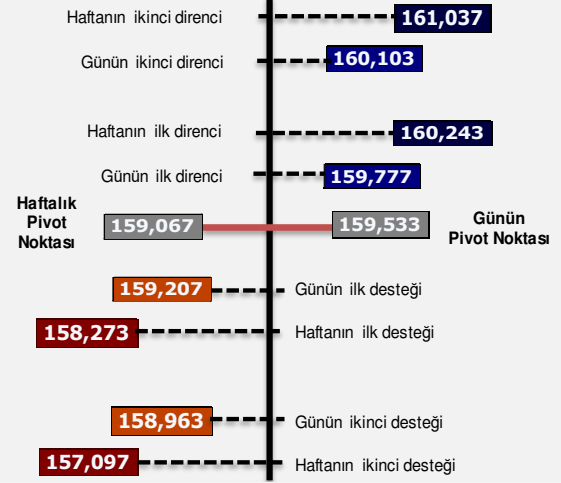
Son Fiyat	%Değişim	En yüksek	En Düşük	Ortalama	Ortalama	50 vs 200	ADX	RSI	+2SD	-2SD	FIBONACCI	
	5 gün	5 gün	5 gün	50 gün	200 gün	Yakın-Uzak	14 gün	14 gün	60 gün	60 gün	1 yıl	3 yıl
1,18000	1,77%	1,18000	1,16630	1,16762	1,16733	0,02%	33,81	49,29	1,19979	1,14108	75%	87%

GBP/USD



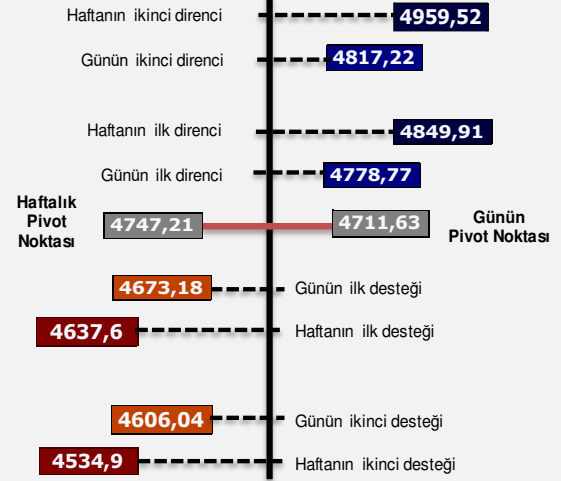
Son Fiyat	%Değişim	En yüksek	En Düşük	Ortalama	Ortalama	50 vs 200	ADX	RSI	+2SD	-2SD	FIBONACCI	
	5 gün	5 gün	5 gün	50 gün	200 gün	Yakın-Uzak	14 gün	14 gün	60 gün	60 gün	1 yıl	3 yıl
1,35860	2,22%	1,35860	1,33940	1,34349	1,34139	0,16%	33,74	44,48	1,37926	1,31480	70%	85%

USD/JPY

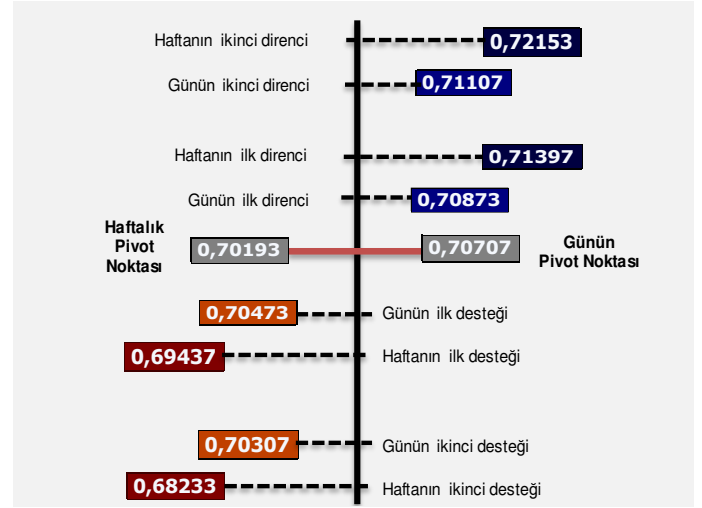


Son Fiyat	%Değişim	En yüksek	En Düşük	Ortalama	Ortalama	50 vs 200	ADX	RSI	+2SD	-2SD	FIBONACCI	
	5 gün	5 gün	5 gün	50 gün	200 gün	Yakın-Uzak	14 gün	14 gün	60 gün	60 gün	1 yıl	3 yıl
158,730	-0,56%	159,450	158,570	157,457	153,331	2,62%	21,85	50,52	161,687	152,548	92%	89%

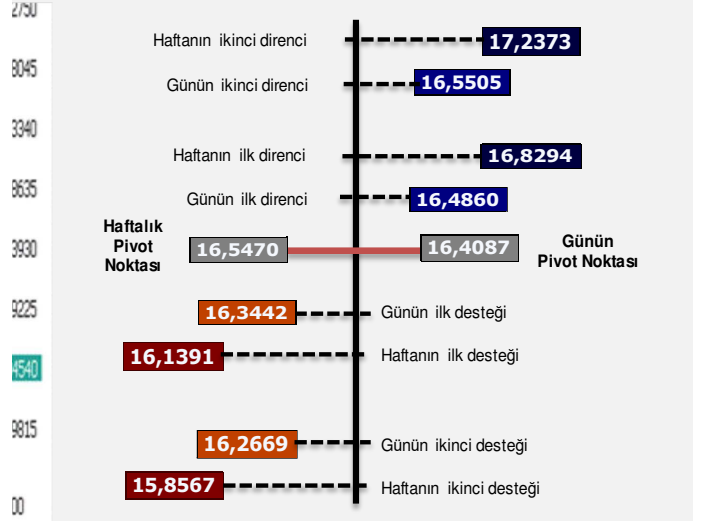
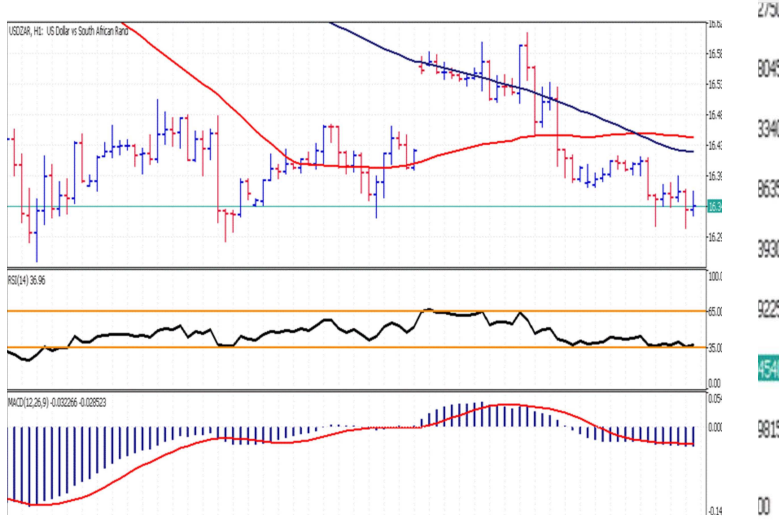
XAU/USD



Son Fiyat	%Değişim	En yüksek	En Düşük	Ortalama	Ortalama	50 vs 200	ADX	RSI	+2SD	-2SD	FIBONACCI	
	5 gün	5 gün	5 gün	50 gün	200 gün	Yakın-Uzak	14 gün	14 gün	60 gün	60 gün	1 yıl	3 yıl
4772,89	1,41%	4772,89	4719,15	4897,29	4184,10	14,56%	32,73	48,50	5416,48	4413,92	74%	82%



Son Fiyat	%Değişim	En yüksek	En Düşük	Ortalama	Ortalama	50 vs 200	ADX	RSI	+2SD	-2SD	FIBONACCI	
	5 gün	5 gün	5 gün	50 gün	200 gün	Yakın-Uzak	14 gün	14 gün	60 gün	60 gün	1 yıl	3 yıl
0,71270	2,19%	0,71270	0,70440	0,70329	0,67032	4,69%	27,29	45,87	0,71983	0,68293	97%	98%

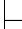



Son Fiyat	%Değişim	En yüksek	En Düşük	Ortalama	Ortalama	50 vs 200	ADX	RSI	+2SD	-2SD	FIBONACCI	
	5 gün	5 gün	5 gün	50 gün	200 gün	Yakın-Uzak	14 gün	14 gün	60 gün	60 gün	1 yıl	3 yıl
16,3517	-2,65%	16,4215	16,3517	16,4428	17,0046	-3,42%	37,71	52,75	17,2155	15,5446	17%	15%



	Son Fiyat	%Değişim	En yüksek	En Düşük	Ortalama	Ortalama	50 vs 200	ADX	RSI	+2SD	-2SD	FIBONACCI	
		5 gün	5 gün	5 gün	50 gün	200 gün	Yakın-Uzak	14 gün	14 gün	60 gün	60 gün	1 Yıl	3 Yıl
NZDUSD	0,59040	1,41%	0,59040	0,58220	0,58959	0,58458	0,85%	39,99	40,75	0,61227	0,56944	62%	43%
XAGUSD	77,564	4,65%	77,564	74,120	78,901	60,465	23,37%	24,65	46,82	104,500	60,213	55%	59%
EURGBP	0,86856	-0,25%	0,87079	0,86856	0,86908	0,87017	-0,13%	17,83	61,58	0,87622	0,86156	67%	73%
EURJPY	187,300	1,27%	187,500	184,950	183,822	178,979	2,63%	13,31	49,49	186,526	181,199	99%	100%
EURCHF	0,92032	-0,29%	0,92469	0,92032	0,91370	0,92718	-1,48%	27,94	59,09	0,92843	0,90153	44%	21%
EURAUD	1,65575	0,02%	1,65997	1,65188	1,66029	1,74335	-5,00%	31,89	56,39	1,72162	1,61632	20%	27%
USDCAD	1,37480	-0,71%	1,38460	1,37480	1,37204	1,38180	-0,71%	25,70	68,78	1,39358	1,34911	41%	45%
GBPCAD	1,86770	0,70%	1,86770	1,85470	1,84314	1,85341	-0,56%	25,88	54,66	1,87851	1,81560	74%	92%
GBPJPY	215,642	1,53%	215,642	212,392	211,514	205,658	2,77%	13,41	42,44	215,095	208,124	100%	100%
EURTRY	52,81250	1,69%	52,81250	51,93300	51,51655	49,55676	3,80%	17,77	57,98	52,43471	50,57055	100%	100%
USDTRY	44,72710	0,44%	44,72710	44,53040	44,09582	42,41660	3,81%	33,16	91,63	44,82442	43,13190	100%	100%
AUDJPY	113,120	1,26%	113,123	111,714	110,731	102,840	7,13%	25,05	45,02	113,783	106,604	98%	98%
CADJPY	115,460	0,81%	115,613	114,534	114,769	110,980	3,30%	18,35	39,86	117,025	112,131	90%	84%
CHFJPY	203,512	1,56%	203,512	200,379	201,197	193,108	4,02%	21,73	42,94	203,816	198,112	100%	100%
GBPCHF	1,05960	-0,05%	1,06200	1,05880	1,05136	1,06555	-1,35%	19,47	51,38	1,06815	1,03796	28%	17%
AUDCAD	0,97970	0,45%	0,97970	0,97530	0,96476	0,92600	4,02%	20,08	53,08	0,98150	0,94181	100%	100%
AUDCHF	0,55580	-0,30%	0,55980	0,55580	0,55035	0,53219	3,30%	14,77	50,62	0,56160	0,53498	92%	46%

ŞEKİLLER, RENKLER VE ANLAMLARI



Teknik Seviyeler: Ortalama

-  Son fiyat belirtilen ortalamasının altında
-  Son fiyat belirtilen ortalamasının üzerinde



Teknik Seviyeler: Yakın-uzak

-  -5,00% 50 günlük ortalama, 200 günlük ortalamasının altında ve 200 günlük ortalamaya çok uzak
-  5,00% 50 günlük ortalama 200 günlük ortalamasının üzerinde ve 200 günlük ortalamadan çok uzak



Trend: ADX

-  2 haftadır belirli bir trendin içinde
-  2 haftadır bir trend oluşmadı veya mevcut bir trendten çıktı veya yeni bir trend oluşacak



Trend: Güç

-  Aşırı satım bölgesinde, zayıf
-  Aşırı alım bölgesinde, güçlü

Ortalamaya Dönüş: +2SD ve -2SD

-  Son fiyat 60 günlük 2 standart sapmanın üzerinde, parite ortalamaya dönebilir, yön aşağı
-  Son fiyat 60 günlük 2 standart sapmanın altında, parite ortalamaya dönebilir, yön yukarı

Fibonacci Oranları: 1 yıl ve 3 yıl

-  61% Son fiyat, belirtilen dönem içerisinde Fibonacci oranlarından %0, %38.2, %61.8 veya %100 seviyelerinden birine çok yakın. Destek veya direnç olabilir
-  100% 100%'e yakın seviyeler belirtilen dönemdeki en yüksek fiyata yakınlığı gösterirken, %0'a yakın seviyeler belirtilen dönemdeki en düşük fiyata yakınlığı ifade eder

SABİT GETİRİLİ MENKUL KIYMETLER VE FX MÜDÜRLÜĞÜ

Pınar Özyüksel	+ (90.212) 350 23 12	pozyuksel@isyatirim.com.tr
Seyran Onay	+ (90.212) 350 23 40	sonay@isyatirim.com.tr
Ceyhun Erdel	+ (90.212) 350 23 52	cerdel@isyatirim.com.tr
Kağan Yeşilova	+ (90.212) 350 22 86	kyesilova@isyatirim.com.tr
Barış Yavuz	+ (90.212) 350 23 44	byavuz@isyatirim.com.tr
Dilek Korku	+ (90.212) 350 23 86	dkorku@isyatirim.com.tr
Şimal Irmak Uçkun	+ (90.212) 350 27 60	siuckun@isyatirim.com.tr
Can Uzun	+ (90.212) 350 24 32	cuzun@isyatirim.com.tr
Melis Mehtap Büyükelçi Aksu	+ (90.212) 350 20 70	mbuyukelci@isyatirim.com.tr

Burada yer alan bilgiler İş Yatırım Menkul Değerler A.Ş. tarafından bilgilendirme amacı ile hazırlanmıştır. Yatırım bilgi, yorum ve tavsiyeleri yatırım danışmanlığı kapsamında değildir. Yatırım danışmanlığı hizmeti; aracı kurumlar, portföy yönetim şirketleri, mevduat kabul etmeyen bankalar ile müşteri arasında imzalanacak yatırım danışmanlığı sözleşmesi çerçevesinde sunulmaktadır. Burada yer alan yorum ve tavsiyeler, yorum ve tavsiyede bulunanların kişisel görüşlerine dayanmaktadır. Herhangi bir yatırım aracının alım-satım önerisi ya da getiri vaadi olarak yorumlanmamalıdır. Bu görüşler mali durumunuz ile risk ve getiri tercihlerinize uygun olmayabilir. Bu nedenle, sadece burada yer alan bilgilere dayanarak yatırım kararı verilmesi beklentilerinize uygun sonuçlar doğurmayabilir.

Burada yer alan fiyatlar, veriler ve bilgilerin tam ve doğru olduğu garanti edilemez; içerik, haber verilmeksizin değiştirilebilir. Tüm veriler, İş Yatırım Menkul Değerler A.Ş. tarafından güvenilir olduğuna inanılan kaynaklardan alınmıştır. Bu kaynakların kullanılması nedeni ile ortaya çıkabilecek hatalardan İş Yatırım Menkul Değerler A.Ş. sorumlu değildir. çıkabilecek hatalardan İş Yatırım Menkul Değerler A.Ş. sorumlu değildir.