

AKILLI GRAFİKLER ARAŞTIRMA



 **HALKYATIRIM**

halkyatirim.com.tr | 444 42 55

ENDEKS NASIL PERFORMANS GÖSTERDİ?

BIST 30 Endeksi son işlem gününde **%1.18 düşüş** ile **16,819** seviyesinden günü tamamladı. **Gün içi en düşük 16,705 seviyesini** gören BIST 30 Endeksi, **en yüksek 16,921 seviyesini** gördü.

HİSSELER ENDEKSİ NASIL ETKİLEDİ?

Son işlem gününde endeks genelinde azalışların çoğunlukta olduğunu izledik. **BIMAS (15.44 puan)** ve **DSTKF (10.51 puan)** endekse en çok pozitif katkı sağlayan şirketler konumunda bulunurken, **ASTOR (-33.55 puan)** ve **AKBNK (-20.46 puan)** endekse negatif katkı sağlayan şirketler oldu.

TEKNİK GÖSTERGELER NASIL?

BIST 30 hisselerinin **1. bölgede** yer alan şirketlerden en yüksek puana sahip olan **AKBNK, TRALT** ve **ISCTR** hisseleri için AL/Pozitif önerisi, BIST 30 hisselerinin **3. bölgede** yer alan şirketlerden en yüksek puana sahip olan **KCHOL, FROTO** ve **TAVHL** hisseleri için SAT/Negatif önerisi verilmesinin uygun olduğunu değerlendiriyoruz.

HACİM NE YÖNDE İLERLİYOR?

BIST 30 Endeksi'nde **işlem hacminin son bir aylık ortalamasının altında** olduğunu görüyoruz. BIST 30 Endeksi'nde **7 hissenin** işlem hacmi son 1 aylık ortalamasının üzerine yükselirken, geriye kalan **23 hissenin** işlem hacmi son 1 aylık ortalamasına kıyasla ortalama **%26 azaldı**. Diğer yandan hacmi artış gösteren hisselerin **son işlem günündeki ortalama performansı %-2.02** seviyesindeyken, hacmi azalış gösteren hisselerin **son işlem günündeki ortalama performansı %-1.71** seviyesinde gerçekleşti.

HİSSELERİN MOMENTUM TRENDİ NASIL?

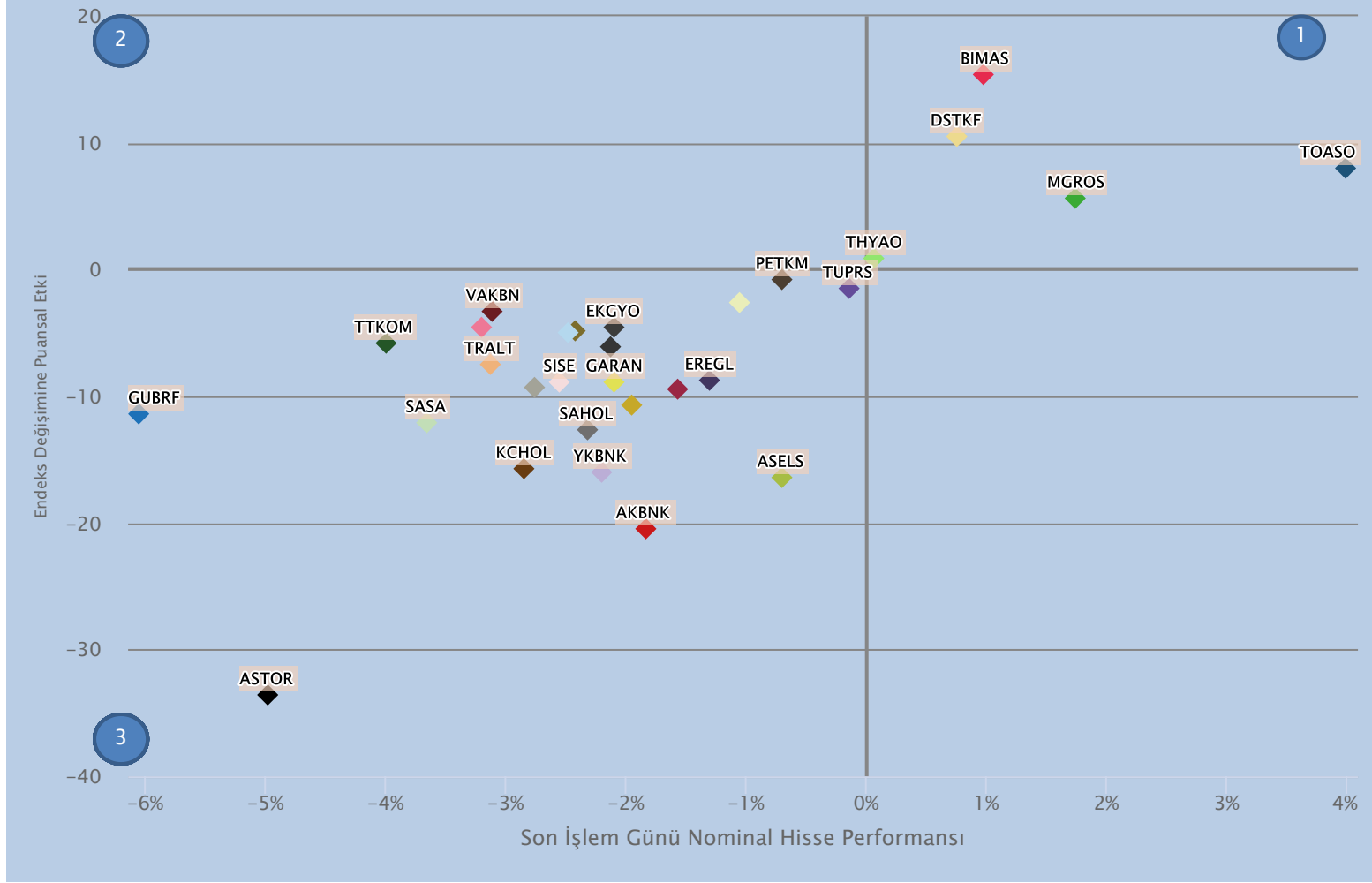
RSI göstergesini incelediğimizde BIST 30 Endeksi hisselerinin **19 tanesinin** yukarı yönlü trend bölgesi olan **50 ile 70 seviyesi aralığında** yer aldığını görüyoruz. Hisseler özelinde ise **DSTKF** ve **TOASO** hisselerinin en yüksek RSI göstergesine sahip olduğunu görüyoruz.

DÜNDEN BUGÜNE ÖNE ÇIKANLAR

Akıllı grafikleri incelediğimizde pozitif tarafta **DSTKF, MGROS** ve **TOASO** öne çıkıyor. Negatif tarafta ise **ASTOR, GUBRF** ve **SASA** dikkat çekiyor.

Aşağıdaki grafikte, BIST 30 Endeksi hisselerinin son işlem günündeki değişimi ve söz konusu hisselerin BIST 30 Endeksi'ndeki günlük değişime puansal etkisi gösterilmektedir. BIST 30 Endeksi son işlem gününde **200 puan**, başka bir deyişle **%1.18 düşüş** ile **16,819** seviyesinden günü tamamladı. BIST 30 Endeksi gün içerisinde **minimum** olarak **16,705**, **maksimum** olarak da **16,921** seviyesini gördü. **BIMAS** ve **DSTKF** en yüksek pozitif puansal katkı sağlayan şirketler olurken, **ASTOR** ve **AKBNK** ise en yüksek negatif puansal katkıyı sağlayan şirketler oldu.

Grafik 1: BIST 30 Endeksi Hisselerinin Son İşlem Günündeki Değişimi ve BIST 30 Endeksi'ndeki Günlük Değişime Puansal Etkisi



Not: Grafikte noktaların yakınlığı nedeniyle gösterilmeyen paylar

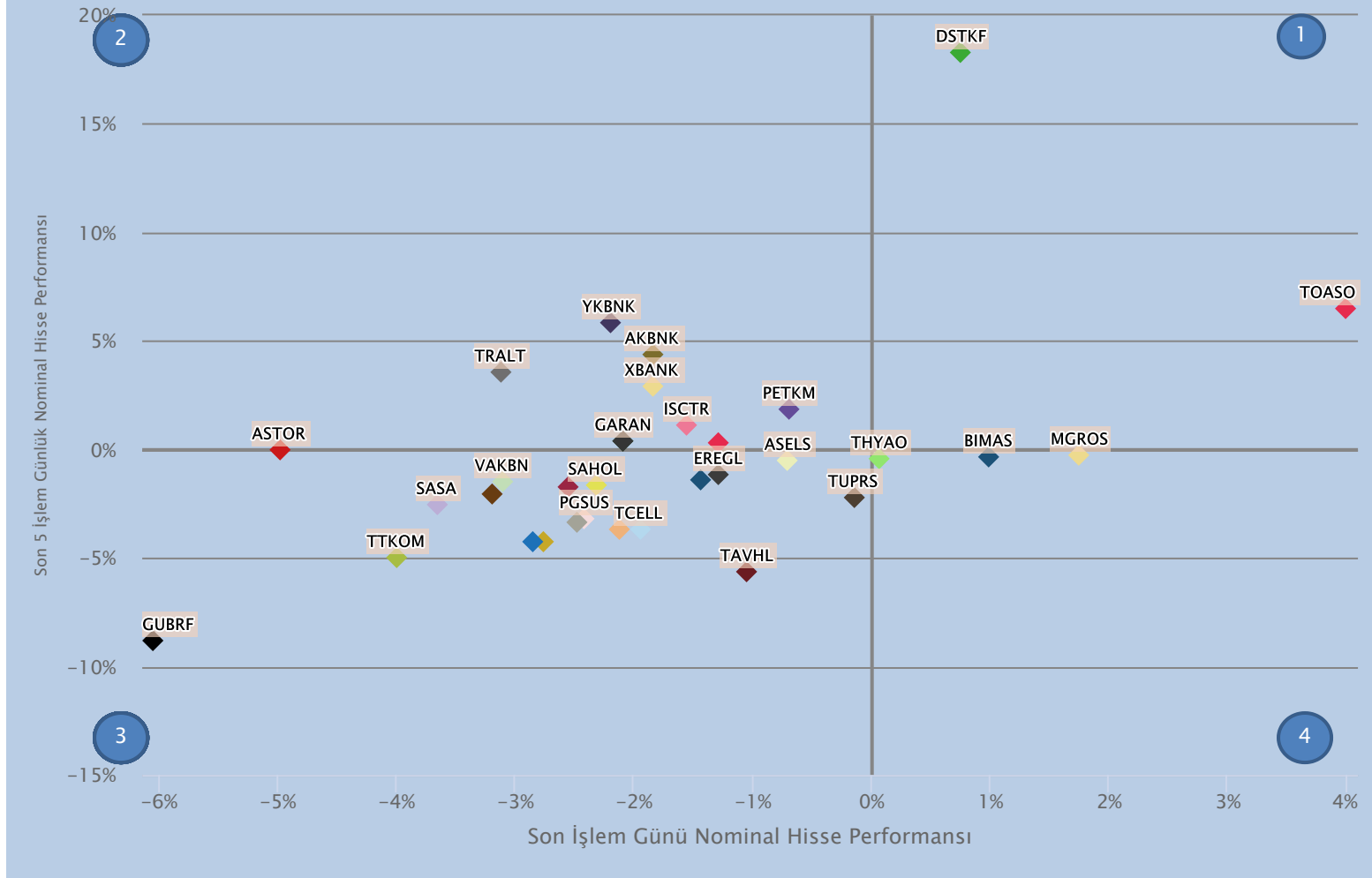
◆ TAVHL ◆ KRDMD ◆ PGSUS ◆ AEFES ◆ FROTO ◆ ENKAI ◆ ISCTR ◆ TCELL

Kaynak: Finnet

1. Bölge, son işlem gününde **pozitif performans** gösteren hisselerin BIST 30 Endeksi'ne sağladığı **pozitif puansal katkıyı**,
3. Bölge, son işlem gününde **negatif performans** gösteren hisselerin BIST 30 Endeksi'ne sağladığı **negatif puansal katkıyı ifade eder.**

Aşağıdaki grafikte, BIST 30 Endeksi hisselerinin son işlem günü ve son bir haftalık nominal hisse performansları gösterilmektedir. Söz konusu grafikte görüldüğü üzere, hisselerin çoğunlukla **ikinci ve üçüncü bölgede** yer aldığını görüyoruz. **TOASO** ve **DSTKF** gibi hisseler hem son işlem günü hem de son bir haftalık dönemde yükseliş gösterirken, **GUBRF** ve **TTKOM** gibi hisseler hem son işlem günü hem de son bir haftalık dönemde geriledi.

Grafik 2: BIST 30 Endeksi Hisselerinin Son İşlem Günü ve Son 5 İşlem Günlük Nominal Performansları



Not: Grafikte noktaların yakınlığı nedeniyle gösterilmeyen paylar

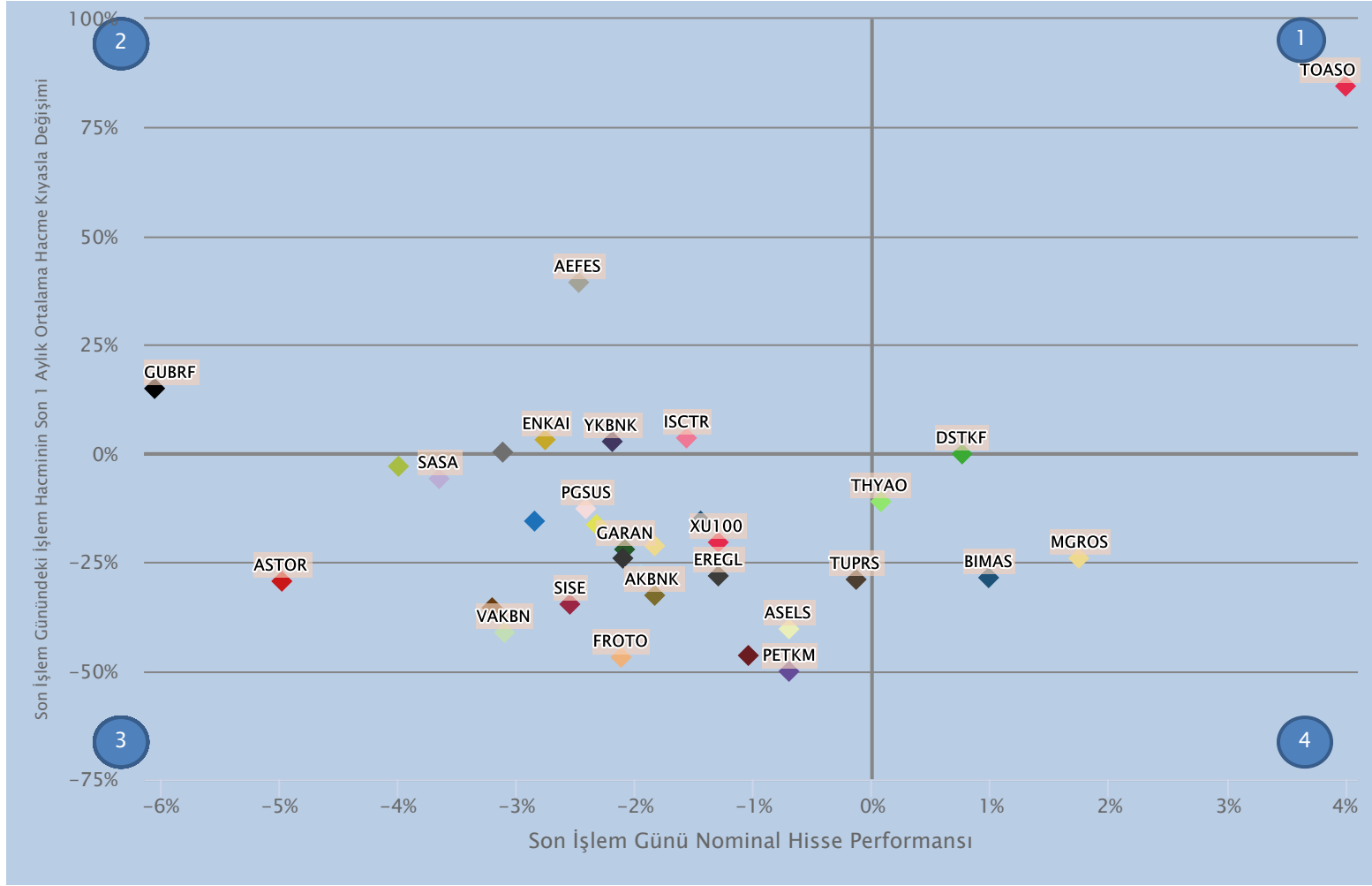
◆ EKGYO ◆ FROTO ◆ AEFES ◆ SISE ◆ ENKAI ◆ KCHOL ◆ KRDMD ◆ XU100 ◆ XUSIN

Kaynak: Finnet

1. Bölge, hisselerin hem son işlem günü hem de son bir haftalık dönemde **yükseliş** kaydettiğini,
2. Bölge, hisselerin son işlem gününde **düşüş**, son bir haftalık dönemde ise **yükseliş** kaydettiğini,
3. Bölge, hisselerin hem son işlem günü hem de son bir haftalık dönemde **düşüş** kaydettiğini,
4. Bölge, hisselerin son işlem gününde **yükseliş**, son bir haftalık dönemde ise **düşüş** kaydettiğini ifade eder.

Aşağıdaki grafikte, BIST 30 Endeksi hisselerinin son işlem günündeki nominal hisse performansları ve işlem hacminin son 1 aylık ortalama işlem hacmine kıyasla değişimini gösterilmektedir. Söz konusu grafikte görüldüğü üzere, hisselerin çoğunlukla **ikinci ve üçüncü bölgede** yer aldığını görüyoruz. **TOASO** son işlem gününde yükseliş gösterirken, işlem hacimlerinde de son 1 aylık ortalama işlem hacmine kıyasla artış yaşanmıştır. **PETKM** ve **FROTO** gibi hisseler ise son işlem gününde düşüş gösterirken işlem hacimlerinde de son 1 aylık ortalama işlem hacmine kıyasla azalış yaşanmıştır.

Grafik 3: BIST 30 Endeksi Hisselerinin Son İşlem Günündeki Nominal Performansları ve Son İşlem Günündeki İşlem Hacminin Son 1 Aylık Ortalama İşlem Hacmine Kıyasla Değişimi



Not: Grafikte noktaların yakınlığı nedeniyle gösterilmeyen paylar

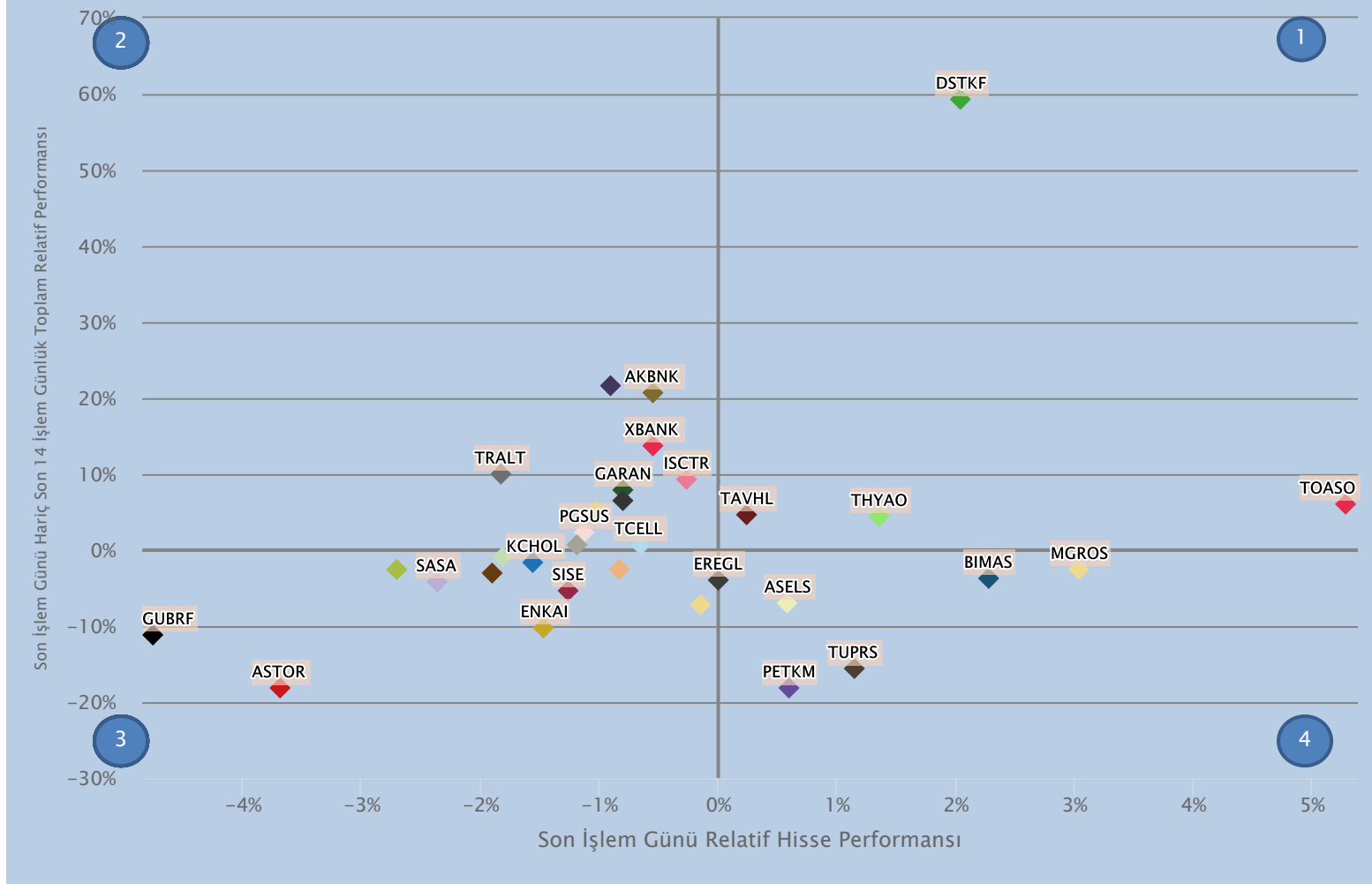
◆ TAVHL ◆ TCELL ◆ EKGYO ◆ SAHOL ◆ KCHOL ◆ TRALT ◆ KRDM D ◆ TTKOM ◆ XBANK
◆ XUSIN

Kaynak: Fintnet

1. Bölge, hissenin son işlem gününde **yükseldiğini** ve işlem hacminin 1 aylık ortalamasına göre **artış** gösterdiğini,
2. Bölge, hissenin son işlem gününde **gerilediğini** ve işlem hacminin 1 aylık ortalamasına göre **artış** gösterdiğini,
3. Bölge, hissenin son işlem gününde **gerilediğini** ve işlem hacminin 1 aylık ortalamasına göre **azalış** gösterdiğini,
4. Bölge, hissenin son işlem gününde **yükseldiğini** ve işlem hacminin 1 aylık ortalamasına göre **azalış** gösterdiğini ifade eder.

Aşağıdaki grafikte, BIST 30 hisselerinin son işlem günündeki ve son işlem günü hariç son 14 günlük toplam relatif performansları gösterilmektedir. Söz konusu grafikte görüldüğü üzere, hisselerin çoğunlukla **ikinci ve üçüncü bölgede** yer aldığını görüyoruz. **TOASO** ve **DSTKF** gibi hisseler son işlem gününde pozitif relatif performans gösterirken, son gün hariç son 14 günlük zaman diliminde gösterdikleri relatif performans da pozitiftir. **ASTOR** ve **GUBRF** gibi hisseler son günde negatif relatif performans göstermelerinin yanı sıra son gün hariç son 14 günlük zaman diliminde BIST 100 Endeksi karşısında negatif ayrılmışlardır.

Grafik 4: BIST 30 Endeksi Hisselerinin Son İşlem Günü ve Son İşlem Günü Hariç Son 14 Günlük Toplam Relatif Performansları



Not: Grafikte noktaların yakınlığı nedeniyle gösterilmeyen paylar

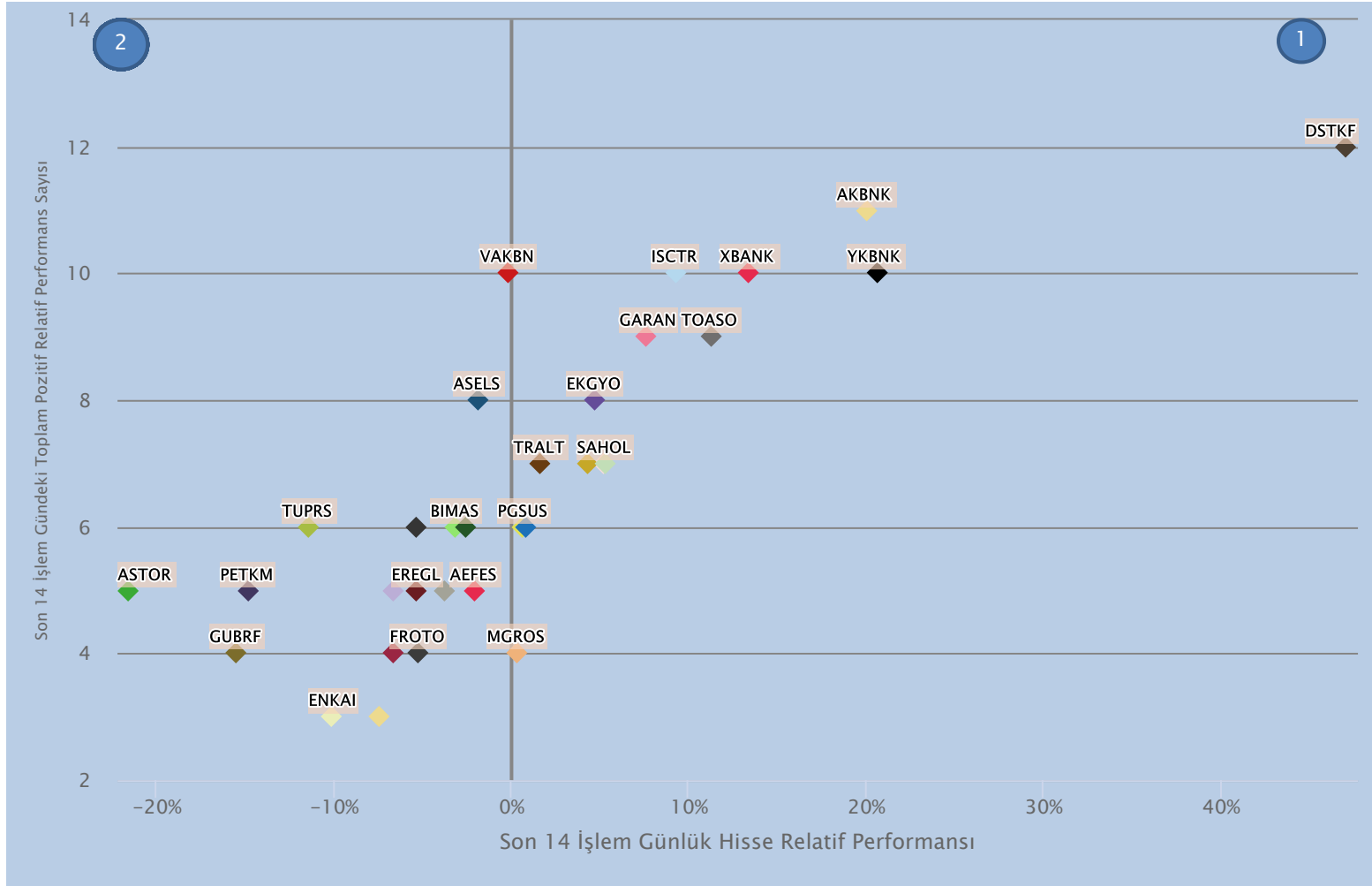
◆ EKGYO ◆ FROTO ◆ YKBNK ◆ SAHOL ◆ AEFES ◆ VAKBN ◆ KRDM ◆ TTKOM ◆ XUSIN

Kaynak: Finnet

1. Bölge, hissenin son işlem günü ve son işlem günü hariç son 14 günlük relatif performansının **pozitif** olduğunu,
2. Bölge, hissenin son işlem günü relatif performansının **negatif** ve son gün hariç son 14 günlük toplam relatif performansının **pozitif** olduğunu,
3. Bölge, hissenin son işlem günü ve son işlem günü hariç son 14 günlük relatif performansının **negatif** olduğunu,
4. Bölge, hissenin son işlem günü relatif performansının **pozitif** ve son gün hariç son 14 günlük toplam relatif performansının **negatif** olduğunu ifade eder.

Aşağıdaki grafikte, BIST 30 Endeksi hisselerinin son 14 işlem günlük relatif performansları ve son 14 işlem günü içerisindeki pozitif relatif performans gösterdiği gün sayısı gösterilmektedir. **DSTKF %47.03** ile en yüksek pozitif relatif performans sergileyen hisse olurken, **toplam 14 gün içerisinde 12 kez pozitif relatif performans** göstermeyi başarmıştır. **ASTOR** ise **%21.54** ile en yüksek negatif relatif performans sergileyen hisse olurken, **toplam 14 gün içerisinde 5 kez negatif relatif performans** göstermeyi başarmıştır.

Grafik 5: BIST 30 Endeksi Hisselerinin Son 14 İşlem Günlük Relatif Performansları ve Son 14 İşlem Günü İçerisindeki Pozitif Relatif Performans Sayısı



Not: Grafikte noktaların yakınlığı nedeniyle gösterilmeyen paylar

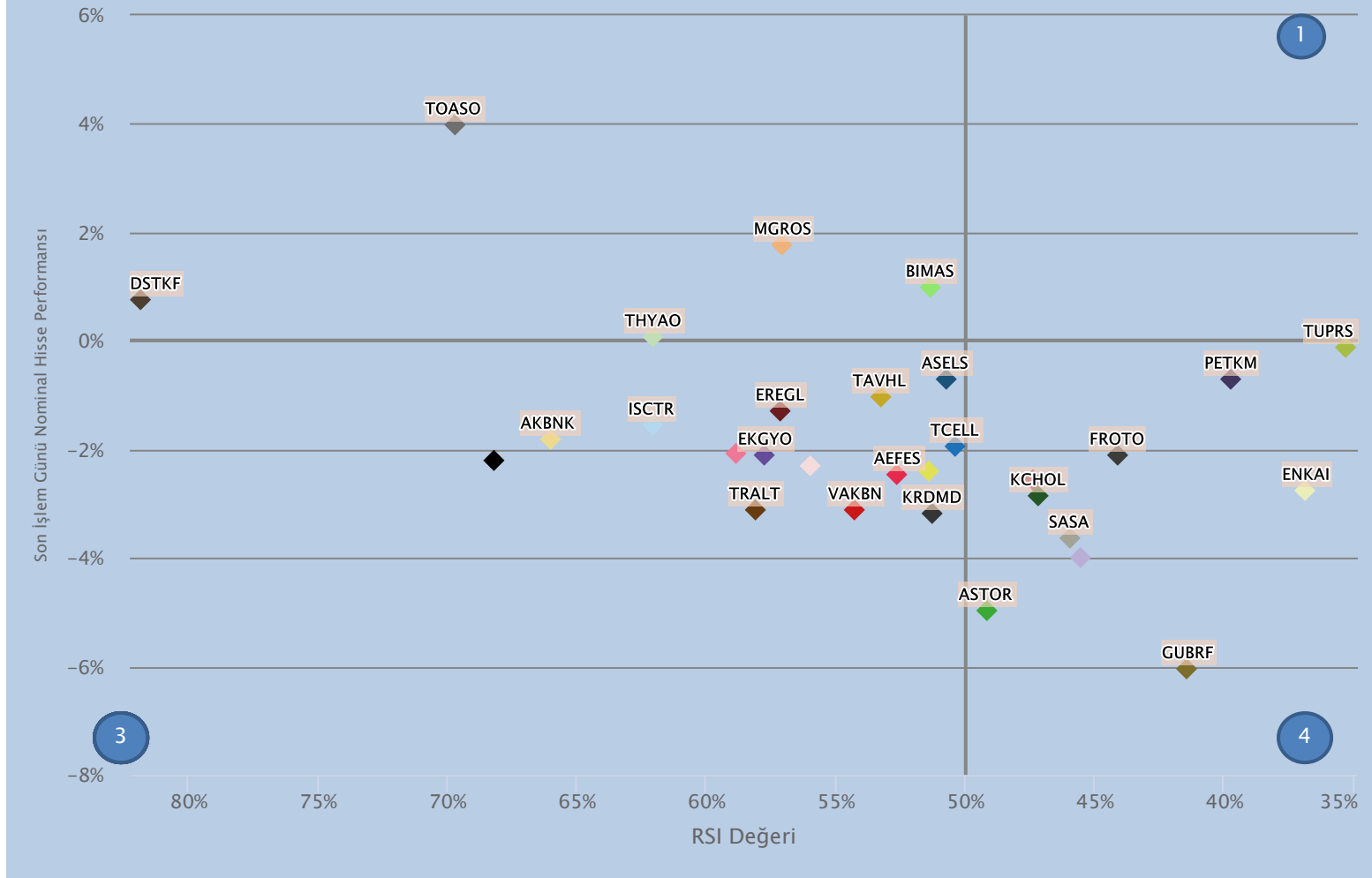
◆ KCHOL ◆ KRDMD ◆ SASA ◆ SISE ◆ TAVHL ◆ TCELL ◆ THYAO ◆ TTKOM ◆ XUSIN

Kaynak: Fınnet

- 1. Bölge, son 14 işlem günlük relatif performansı pozitif olan hisselerin söz konusu 14 işlem günündeki pozitif relatif performans gösterdiği gün sayısını,**
- 2. Bölge, son 14 işlem günlük relatif performansı negatif olan hisselerin söz konusu 14 işlem günündeki pozitif relatif performans gösterdiği gün sayısını ifade eder.**

Aşağıdaki grafikte, BIST 30 Endeksi hisselerinin son işlem günündeki hisse performansları ve RSI gösterge değerleri yer almaktadır. Söz konusu grafikte görüldüğü üzere, hisselerin çoğunlukla **negatif** bölgede yer aldığını görüyoruz. İncelendiğinde BIST 30 endeksi hisselerinin yukarı yönlü trend bölgesi olan **50 ile 70 seviyesi aralığında** yer aldığını görüyoruz. Hisseler özelinde ise **DSTKF** ve **TOASO** hisselerinin en yüksek RSI göstergesine sahip olduğunu görüyoruz.

Grafik 6: BIST 30 Endeksi Hisselerinin Son İşlem Günündeki Nominal Performansları ve Son 14 İşlem Günlük RSI Değerleri



Not: Grafikte noktaların yakınlığı nedeniyle gösterilmeyen paylar

◆ GARAN ◆ PGSUS ◆ SAHOL ◆ SISE ◆ TTKOM ◆ YKBNK

Kaynak: Fintet

1. Bölge, son işlem günündeki nominal performansı pozitif olan ve RSI 30-50 arasında değer alan hisseleri göstermektedir.
2. Bölge, son işlem günündeki nominal performansı pozitif olan ve RSI 50-70 arasında değer alan hisseleri göstermektedir.
3. Bölge, son işlem günündeki nominal performansı negatif olan ve RSI 50-70 arasında değer alan hisseleri göstermektedir.
4. Bölge, son işlem günündeki nominal performansı negatif olan ve RSI 30-50 arasında değer alan hisseleri göstermektedir.

METODOLOJİ

Söz konusu hisse ve endeksler için kapanış, son işlem günü hisse kapanışını; destek ve direnç seviyeleri için ise 0,5 ve 1 standart sapma kullanılarak belirlenmiştir. Standart sapma, son 20 işlem günlük olarak hesaplanmıştır.

Tablo 1: Hisse Kapanış ve Teknik Seviyeler

Kod	Destek 2	Destek 1	20 Gün Ortalama	Son Fiyat	Direnç 1	Direnç 2
AEFES	19.88	20.21	20.39	20.54	20.87	21.20
AKBNK	73.67	77.08	70.80	80.50	83.92	87.33
ASELS	375.88	383.94	385.41	392.00	400.06	408.12
ASTOR	270.54	283.27	310.68	296.00	308.73	321.46
BIMAS	376.51	379.63	379.97	382.75	385.87	388.99
DSTKF	2,892.11	3,108.56	2,557.10	3,325.00	3,541.44	3,757.89
EKGYO	20.42	20.98	20.25	21.54	22.10	22.66
ENKAI	87.48	88.82	95.28	90.15	91.48	92.82
EREGL	39.11	39.46	39.47	39.82	40.18	40.53
FROTO	85.92	86.93	88.11	87.95	88.97	89.98
GARAN	133.05	136.87	132.49	140.70	144.53	148.35
GUBRF	448.70	463.48	512.91	478.25	493.02	507.80
ISCTR	14.34	14.76	14.12	15.18	15.60	16.02
KCHOL	186.99	189.30	191.45	191.60	193.90	196.21
KRDMD	39.10	39.55	39.96	40.00	40.45	40.90
MGROS	683.43	689.97	677.38	696.50	703.03	709.57
PETKM	18.79	19.45	20.96	20.12	20.79	21.45
PGSUS	171.80	174.95	173.94	178.10	181.25	184.40
SAHOL	94.39	96.77	94.68	99.15	101.53	103.91
SASA	2.56	2.60	2.65	2.64	2.68	2.72
SISE	44.18	44.66	45.48	45.14	45.62	46.10
TAVHL	266.74	275.87	272.19	285.00	294.13	303.26
TCELL	106.77	108.89	108.75	111.00	113.11	115.23
THYAO	310.75	317.88	306.85	325.00	332.12	339.25
TOASO	327.73	336.37	307.59	345.00	353.63	362.27
TRALT	46.88	48.34	46.36	49.80	51.26	52.72
TTKOM	59.82	60.56	62.63	61.30	62.04	62.78
TUPRS	212.59	216.50	233.42	220.40	224.30	228.21
VAKBN	32.29	33.01	32.81	33.74	34.47	35.19
XBANK	17,406.37	18,061.68	16,940.67	18,716.98	19,372.28	20,027.59
XU030	16,255.17	16,537.12	16,114.31	16,819.06	17,101.00	17,382.95
XU100	14,146.83	14,343.22	14,100.95	14,539.61	14,736.00	14,932.39
XUSIN	17,728.47	17,878.12	18,185.81	18,027.77	18,177.42	18,327.07
YKBNK	39.05	40.97	37.20	42.88	44.79	46.71

Kaynak: Finnet, HLY Araştırma

Halk Yatırım Araştırma - Öneri Listesi Tanımları
(Aksi belirtilmedikçe önümüzdeki 12 ay için beklenen performans)

AL:%20 ve üzeri artış **TUT:**%0 ile %20 aralığında artış **SAT :**%0'ın altında azalış

Halk Yatırım Araştırma



Halkyatirimarastirma@halkyatirim.com.tr



0 (216) 285 09 00

İlknur
TURHAN

Direktör
Perakende, Cam, Çimento, GYO, Mobilya, Gıda

ITurhan@halkyatirim.com.tr
+90 216 547 81 85

Ayşegül
BAYRAM

Yönetmen
Strateji, Telekom, Madencilik, Savunma, Yazılım, Teknoloji,
Enerji, Tarım, Mühendislik - Taahhüt

ABayram@halkyatirim.com.tr
+90 216 547 87 30

Kerem
DEMİRTAŞ

Uzman
Makroekonomi, Havacılık, Demir-Çelik, Enerji

KDemirtas@halkyatirim.com.tr
+90 216 547 87 45

İsmail Oğuz
PALUT

Uzman Yardımcısı
Bankacılık

IPalut@halkyatirim.com.tr
+90 216 547 81 70

Görkem Alper
ÖREN

Uzman Yardımcısı
Otomotiv

GOren@halkyatirim.com.tr
+90 216 547 87 56

ÇEKİNCE

Bu rapor ve yorumlardaki yazılar, bilgiler ve grafikler yalnızca bilgi edinilmesi amacıyla derlenmiştir. Burada yer alan yatırım bilgi, yorum ve tavsiyeleri yatırım danışmanlığı kapsamında değildir. Yatırım danışmanlığı hizmeti, yetkili kuruluşlar tarafından kişilerin risk ve getiri tercihleri dikkate alınarak kişiye özel, imzalanacak yatırım danışmanlığı sözleşmesi çerçevesinde sunulmaktadır. Burada yer alan yorum ve tavsiyeler ise genel niteliktedir. Bu tavsiyeler mali durumunuz ile risk ve getiri tercihlerinize uygun olmayabilir. Bu nedenle, sadece burada yer alan bilgilere dayanarak yatırım kararı verilmesi beklentilerinize uygun sonuçlar doğurmayabilir. Halk Yatırım, bu bilgilerin doğru, eksiksiz ve değişmez olduğunu garanti etmez, bilgi eksikliği ve yanlışlığından hiçbir şekilde sorumlu tutulamaz. Raporla ilgili ifadeler, hiçbir şekilde alış veya satış teklifi olarak değerlendirilemez. Halk Yatırım'ın rapordaki bilgiler dolayısıyla ortaya çıkabilecek doğrudan ve dolaylı kazanç ve zararlarla ilgili herhangi bir sorumluluğu yoktur. Bu ileti 05 Kasım 2014 tarih ve 29166 sayılı Resmî Gazetede yayınlanan ve 01 Mayıs 2015 tarihinde yürürlüğü giren "Elektronik Ticaretin Düzenlenmesi Hakkında" çıkan kanunun 2.Maddesi c bendinde belirtilen Ticari Elektronik ileti kapsamında değildir.



halkyatirim



halkyatirim



HalkYatirimMenkulDeğerler



Halk Yatırım Menkul Değerler A.Ş.