

# SEKTÖREL DEĞERLENDİRME BEYAZ EŞYA



 **HALKYATIRIM**

[halkyatirim.com.tr](http://halkyatirim.com.tr) | 444 42 55

## TURKBESD Eylül Ayı Verileri - Negatif

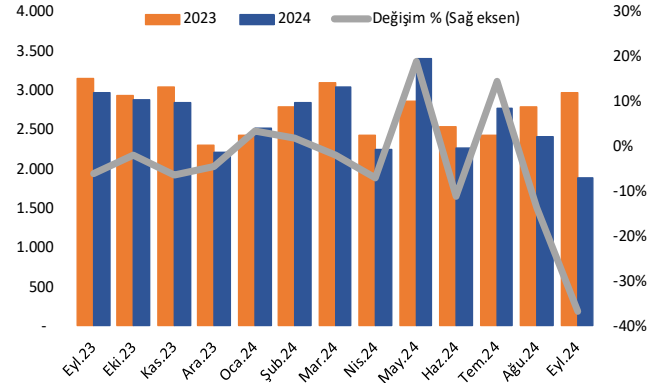
TURKBESD Eylül ayı verilerine göre yıllık bazda yurt içi satışlar %15,4, üretim %36,7 ve ihracat %34 azalış gösterdi. Ocak - Eylül dönemi kümüle rakamları yıllık bazda karşılaştığımızda ise, üretim %3,8 ve ihracat %6 azalış gösterirken; iç satışlar %4,4 artış kaydetti. Benzer şekilde sektör rakamları aylık bazda da sert daralma kaydetti. Aylık bazda yurt içi satışlar %11,6, üretim %22,0 ve ihracat %28,9 azalış gösterdi. Eylül ayı sonuçlarıyla birlikte sektör üçüncü çeyreği tamamlamış oldu. Böylelikle 3Ç24'te yıllık bazda yurt içi satışlar %9, üretim %14 ve ihracat %10 azalış kaydetti. Eylül ayı rakamları özelinde; altı ana ürün grubunda yer alan kurutucu iç satışlar, ihracat ve üretimde en yüksek büyümeleri elde ederken, buzdolabı ise iç satışlar, ihracat ve üretimde en zayıf performansı kaydetti. Eylül ayı sektör rakamları, üretim, iç satışlar ve ihracat tarafında bu yılın en düşük rakamına işare ediyor. Eylül ayı verisi ile birlikte ihracatın üretimden aldığı pay %69,6 seviyesinde gerçekleşti. Hem yıllık hem de aylık bazda Eylül ayı satış rakamlarında görülen daralmaya bağlı olarak açıklanan Eylül ayı beyaz eşya sektör verilerini 'negatif' olarak değerlendiriyoruz. Açıklanan son sektör rakamları genel eğilimin daralma yönünde kalacağına yönelik görüşümüzü destekliyor. Euro Bölgesi ihrac pazarlarında ekonomik aktivitede toparlanma görülmesine rağmen, devam eden belirsizlikler nedeniyle ihracat satış adetlerinin geçtiğimiz yıla paralel bir görünüm izleyeceğini düşünüyoruz.

Toplam Beyaz Eşya (6 Ürün Segmenti) - adet				
	Eyl.24	Eyl.23	Yıllık Değişim	
İç Satışlar	638.035	754.167	-15,4%	
İhracat	1.316.308	1.993.946	-34,0%	
Toplam Üretim	1.890.237	2.984.675	-36,7%	
Ürün Segmentleri - adet				
	Eyl.24	Eyl.23	Yıllık Değişim	
Buzdolabı	İç Satış	135.865	205.470	-33,9%
	İhracat	159.347	382.827	-58,4%
	Top. Üretim	270.139	671.648	-59,8%
Çamaşır Makinesi	İç Satış	156.632	206.862	-24,3%
	İhracat	213.949	522.132	-59,0%
	Top. Üretim	336.952	771.418	-56,3%
Bulaşık Makinesi	İç Satış	133.815	142.952	-6,4%
	İhracat	285.870	311.653	-8,3%
	Top. Üretim	435.295	539.224	-19,3%
Fırın	İç Satış	74.218	100.984	-26,5%
	İhracat	314.577	432.979	-27,3%
	Top. Üretim	399.230	568.797	-29,8%
Derin Dondurucu	İç Satış	34.991	31.366	11,6%
	İhracat	52.689	72.692	-27,5%
	Top. Üretim	52.923	114.762	-53,9%
Kurutucu	İç Satış	102.514	66.533	54,1%
	İhracat	289.876	271.663	6,7%
	Top. Üretim	365.698	318.626	14,8%

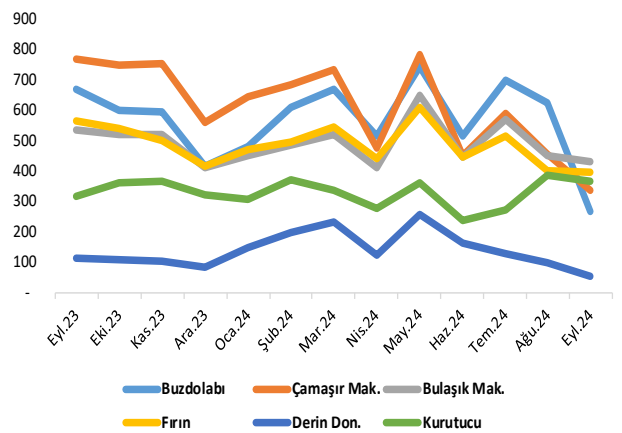
TURKBESD,Finnet ve HLY Araştırma

Hisse Kodu	ARCLK	VESTL	VESBE
Cari Fiyat (TL)	131,50	58,80	17,38
Tavsiye	AL	TUT	-
12 Aylık Hedef Fiyat (TL)	206,30	86,15	-
52H En Yüksek (TL)	196,10	107,30	23,95
52H En Düşük (TL)	121,90	42,54	13,86
Piyasa Değeri (mn TL)	88.858	19.725	27.808
Piyasa Değeri (mn USD)	2.599	577	813
Halka Açıklık Oranı (%)	15%	45%	19%
Endeks Payı (BİST100)	0,5%	0,4%	0,2%
Temettü Verimi	0,0%	0,0%	3,8%
3A Hacim Ort. (mn TL)	316,2	253,9	67,4
Relatif Performans (XU100'e Göre)			
Yılbaşından Bu Yana	-18,2%	6,6%	-8,3%
Son Bir Yıl	-22,5%	-25,2%	-12,9%

## Toplam Beyaz Eşya Üretimi (Bin Adet)



## Ürün Kategorileri Bazında Üretim (Bin Adet)



**Analist:** Yasin SARIHAN  
[YSarihan@halkyatirim.com.tr](mailto:YSarihan@halkyatirim.com.tr)  
 İstanbul: +90 216 547 87 26

## Halk Yatırım Araştırma



Halkyatirimarastirma@halkyatirim.com.tr



+90 216 285 09 00

## Halk Yatırım Araştırma

İlknur TURHAN

Müdür  
Perakende, Cam, Çimento, GYO, Mobilya,  
GıdaITurhan@halkyatirim.com.tr  
+90 216 547 81 85

Ayşegül BAYRAM

Yönetmen  
Strateji, Telekom, Madencilik, Savunma,  
Yazılım, Teknoloji, Enerji, Tarım,  
Mühendislik - TaahhütABayram@halkyatirim.com.tr  
+90 216 547 87 30

Yasin SARIHAN

Uzman  
Otomotiv, Dayanıklı Tüketim, Gıda &  
İçecek, EnerjiYSarihan@halkyatirim.com.tr  
+90 216 547 87 26

Kerem DEMİRTAŞ

Uzman  
HavacılıkKDemirtas@halkyatirim.com.tr  
+90 216 547 87 45

Mücahid YILDIRIM

Uzman Yardımcısı  
Piyasalar ve Stratejimucahidy@halkyatirim.com.tr  
+90 216 547 81 70

## ÇEKİNCE

Bu rapor ve yorumlardaki yazılar, bilgiler ve grafikler yalnızca bilgi edinilmesi amacıyla derlenmiştir. Burada yer alan yatırım bilgi, yorum ve tavsiyeleri yatırım danışmanlığı kapsamında değildir. Yatırım danışmanlığı hizmeti, yetkili kuruluşlar tarafından kişilerin risk ve getiri tercihleri dikkate alınarak kişiye özel, imzalanacak yatırım danışmanlığı sözleşmesi çerçevesinde sunulmaktadır. Burada yer alan yorum ve tavsiyeler ise genel niteliktedir. Bu tavsiyeler mali durumunuz ile risk ve getiri tercihlerinize uygun olmayabilir. Bu nedenle, sadece burada yer alan bilgilere dayanarak yatırım kararı verilmesi beklentilerinize uygun sonuçlar doğurmayabilir. Halk Yatırım, bu bilgilerin doğru, eksiksiz ve değişmez olduğunu garanti etmez, bilgi eksikliği ve yanlışlığından hiçbir şekilde sorumlu tutulamaz. Raporunda yer alan ifadeler, hiçbir şekilde alış veya satış teklifi olarak değerlendirilemez. Halk Yatırım'ın rapordaki bilgiler dolayısıyla ortaya çıkabilecek doğrudan ve dolaylı kazanç ve zararlarla ilgili herhangi bir sorumluluğu yoktur. Bu ileti 05 Kasım 2014 tarih ve 29166 sayılı Resmi Gazetede yayınlanan ve 01 Mayıs 2015 tarihinde yürürlüğü giren "Elektronik Ticaretin Düzenlenmesi Hakkında" çıkan kanunun 2.Maddesi c bendinde belirtilen Ticari Elektronik ileti kapsamında değildir.