



YABANCI TAKAS ORANLARI

4 Kasım 2025

Aşağıdaki tabloda BIST 30 şirketlerinin son üç aylık yabancı takas oranlarını, oran değişimlerini, bu dönemki en düşük ve en yüksek yabancı takas oranlarını ve ilgili tarihlere dair fiyatlar ile yabancı yatırımcıların son dönem aktivitelerini görebilirsiniz.

Tablodaki verilere baktığımızda, TAVHL, FROTO, TUPRS, KOZAL, KRDM ve DSTKF paylarında son dönemde yabancıların pozisyonlarını **artırdığını**, BIMAS, AKBNK, ENKAI, SASA ve GARAN paylarında ise **azalttığını** görüyoruz.

XU030 Son Aylık Yabancı Takas Oranı Değişiklikleri											31 Ekim 2025 Cuma işlemleri sonucu oluşan 4 Kasım 2025 Salı takas verileri kullanılmıştır.	
Şirket	Son Kapanış	Son Yab. Tks. Oranı	Dönemsel Yab. Tks. Oranı Değişimi			Son 3 Ay En Düşük / En Yüksek Yab. Tks. Oranı		Yab. Tks. Oran Fark	En Düşük / En Yüksek Yab. Tks. Tarihi ve Fiyat		Fiyat Değişimi (%)	Yabancı Aksiyonu
TAVHL	₺ 269,00	53,75%	81 bp	114 bp	176 bp	En Düşük 52,09%	En Yüksek 53,75%	167 bp	30.09.2025	₺ 240,00	12,08%	Son Dönemde Alıcılar
ASELS	₺ 202,60	50,11%	-55 bp	-122 bp	-120 bp	En Düşük 50,06%	En Yüksek 51,76%	6 bp	16.09.2025	₺ 195,20	3,79%	Dengeli
BIMAS	₺ 536,00	45,04%	-141 bp	-143 bp	-157 bp	En Düşük 45,04%	En Yüksek 46,79%	0 bp	4.11.2025	₺ 530,00	1,13%	Son Dönemde Satıcılar
AKBNK	₺ 61,10	43,96%	-64 bp	-253 bp	-514 bp	En Düşük 43,96%	En Yüksek 47,98%	0 bp	4.11.2025	₺ 61,00	0,16%	Satıcılar
TCELL	₺ 97,45	43,86%	0 bp	3 bp	-2476 bp	En Düşük 41,00%	En Yüksek 44,48%	286 bp	9.09.2025	₺ 89,10	9,37%	Satıcılar
ASTOR	₺ 100,20	42,71%	43 bp	22 bp	73 bp	En Düşük 42,28%	En Yüksek 45,34%	43 bp	28.10.2025	₺ 95,40	5,03%	Dengeli
TTKOM	₺ 49,96	42,49%	-55 bp	445 bp	1083 bp	En Düşük 33,16%	En Yüksek 43,04%	933 bp	9.09.2025	₺ 50,90	-1,85%	Alıcılar
SAHOL	₺ 82,35	37,03%	2 bp	-390 bp	-453 bp	En Düşük 37,01%	En Yüksek 42,05%	2 bp	28.10.2025	₺ 79,35	3,78%	Satıcılar
FROTO	₺ 100,10	35,02%	28 bp	55 bp	313 bp	En Düşük 33,23%	En Yüksek 35,02%	179 bp	21.10.2025	₺ 98,00	2,14%	Son Dönemde Alıcılar
KCHOL	₺ 174,20	33,98%	7 bp	-14 bp	-607 bp	En Düşük 33,35%	En Yüksek 35,96%	63 bp	21.10.2025	₺ 157,40	10,67%	Satıcılar
AEFES	₺ 14,69	33,34%	-24 bp	105 bp	-213 bp	En Düşük 32,29%	En Yüksek 34,31%	105 bp	7.10.2025	₺ 13,80	6,45%	Dengeli
TUPRS	₺ 198,70	30,58%	84 bp	194 bp	454 bp	En Düşük 26,67%	En Yüksek 30,58%	390 bp	9.09.2025	₺ 161,84	22,78%	Alıcılar
KOZAL	₺ 27,52	30,37%	130 bp	204 bp	757 bp	En Düşük 25,32%	En Yüksek 30,37%	504 bp	9.09.2025	₺ 23,70	16,12%	Alıcılar
YKBNK	₺ 33,44	30,04%	5 bp	-128 bp	102 bp	En Düşük 28,38%	En Yüksek 31,66%	166 bp	9.09.2025	₺ 30,84	8,43%	Dengeli
THYAO	₺ 294,00	28,39%	110 bp	63 bp	131 bp	En Düşük 25,91%	En Yüksek 28,65%	249 bp	23.09.2025	₺ 324,75	-9,47%	Son Dönemde Alıcılar
EKGYO	₺ 20,74	27,55%	123 bp	-296 bp	-304 bp	En Düşük 26,20%	En Yüksek 33,46%	135 bp	14.10.2025	₺ 18,06	14,84%	Son Dönemde Satıcılar
ENKAI	₺ 76,00	26,35%	-28 bp	-168 bp	-231 bp	En Düşük 26,35%	En Yüksek 28,03%	0 bp	4.11.2025	₺ 75,95	0,07%	Son Dönemde Satıcılar
ISCTR	₺ 12,93	24,55%	-16 bp	-220 bp	-134 bp	En Düşük 23,83%	En Yüksek 26,75%	72 bp	21.10.2025	₺ 12,06	7,21%	Son Dönemde Satıcılar
MGROS	₺ 459,00	24,01%	-22 bp	115 bp	-697 bp	En Düşük 21,61%	En Yüksek 26,59%	240 bp	30.09.2025	₺ 445,00	3,15%	Satıcılar
TOASO	₺ 269,00	20,07%	-60 bp	57 bp	320 bp	En Düşük 16,90%	En Yüksek 20,66%	316 bp	9.09.2025	₺ 237,00	13,50%	Son Dönemde Alıcılar
EREGL	₺ 28,84	18,96%	57 bp	122 bp	140 bp	En Düşük 16,78%	En Yüksek 19,33%	218 bp	9.09.2025	₺ 26,26	9,82%	Son Dönemde Alıcılar
PGSUS	₺ 213,50	15,52%	159 bp	-372 bp	-1870 bp	En Düşük 13,93%	En Yüksek 26,47%	159 bp	28.10.2025	₺ 205,20	4,04%	Satıcılar
SASA	₺ 3,12	13,70%	-54 bp	-263 bp	-850 bp	En Düşük 13,70%	En Yüksek 19,62%	0 bp	4.11.2025	₺ 3,02	3,31%	Satıcılar
ULKER	₺ 109,80	13,70%	12 bp	-2 bp	206 bp	En Düşük 12,22%	En Yüksek 13,72%	148 bp	16.09.2025	₺ 109,00	0,73%	Dengeli
KRDM	₺ 28,44	12,37%	104 bp	312 bp	-126 bp	En Düşük 9,24%	En Yüksek 12,37%	312 bp	7.10.2025	₺ 27,88	2,01%	Dengeli
GUBRF	₺ 308,00	12,23%	35 bp	45 bp	-357 bp	En Düşük 12,26%	En Yüksek 15,31%	-3 bp	4.11.2025	₺ 287,00	7,32%	Dengeli
DSTKF	₺ 650,00	11,12%	42 bp	140 bp	289 bp	En Düşük 8,35%	En Yüksek 11,12%	277 bp	23.09.2025	₺ 619,00	5,01%	Son Dönemde Alıcılar
SISE	₺ 37,20	9,69%	49 bp	176 bp	-125 bp	En Düşük 7,93%	En Yüksek 9,95%	176 bp	7.10.2025	₺ 35,32	5,32%	Dengeli
GARAN	₺ 134,50	7,65%	-34 bp	-120 bp	-111 bp	En Düşük 7,65%	En Yüksek 8,84%	0 bp	4.11.2025	₺ 134,40	0,07%	Dengeli
PETKM	₺ 17,61	7,20%	12 bp	-73 bp	-109 bp	En Düşük 7,09%	En Yüksek 10,03%	12 bp	28.10.2025	₺ 16,89	4,26%	Dengeli

Kaynak: Matriks, HLY Yatırım Danışmanlığı ve Bireysel Portföy Yönetimi



BIST 100 Şirketlerinin periyodik yabancı takas oranı değişimleri

4 Kasım 2025

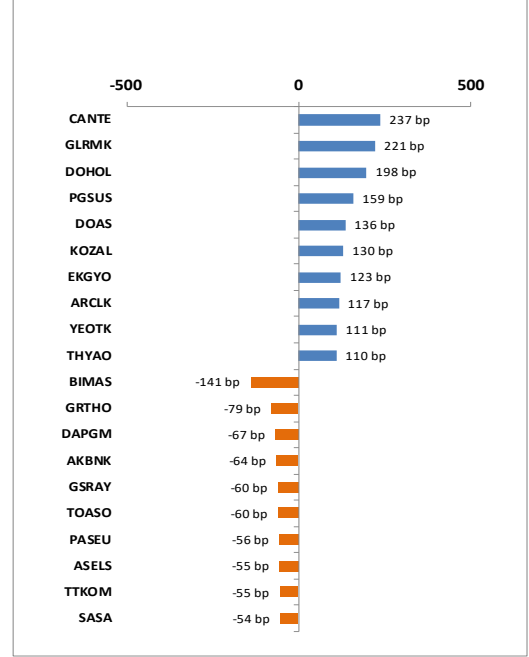
Aşağıdaki tabloda BIST 100 şirketlerinin son bir hafta, bir ay, üç ay ve altı aylık dönemlerde yabancı takas oranlarındaki değişimleri takası en çok artan ve azalan ilk on şirket bazında görebilirsiniz

GLRMK VE KOZAL son 6 aylık dönemde yabancı takas oranında devam eden düzenli **artış** ile, **AKBNK** ise son 6 aylık dönemde yabancı takas oranında devam eden düzenli **azalış** ile dikkat çekmektedir.

XU100 Yabancı Takas Oranı En Çok Artan İlk 10 Hisse (bp)

	Haftalık	Aylık	3 Aylık	6 Aylık
1	CANTE 237 bp	TSPOR 751 bp	MPARK 1628 bp	TABGD 1780 bp
2	GLRMK 221 bp	TABGD 713 bp	TABGD 1167 bp	EKGYO 1597 bp
3	DOHOL 198 bp	TTKOM 445 bp	TTKOM 1083 bp	BALSU 1520 bp
4	PGSUS 159 bp	CANTE 361 bp	KOZAA 1020 bp	MPARK 1509 bp
5	DOAS 136 bp	DOHOL 327 bp	BSOKE 918 bp	GLRMK 1319 bp
6	KOZAL 130 bp	KRDMD 312 bp	KOZAL 757 bp	KOZAL 1166 bp
7	EKGYO 123 bp	EFOR 290 bp	GLRMK 664 bp	KOZAA 1128 bp
8	ARCLK 117 bp	GLRMK 243 bp	IPEKE 485 bp	DSTKF 918 bp
9	YEOTK 111 bp	DOAS 204 bp	TUPRS 454 bp	TTKOM 886 bp
10	THYAO 110 bp	KOZAL 204 bp	OTKAR 438 bp	TUPRS 844 bp

Haftalık Yabancı Takas Değişimleri

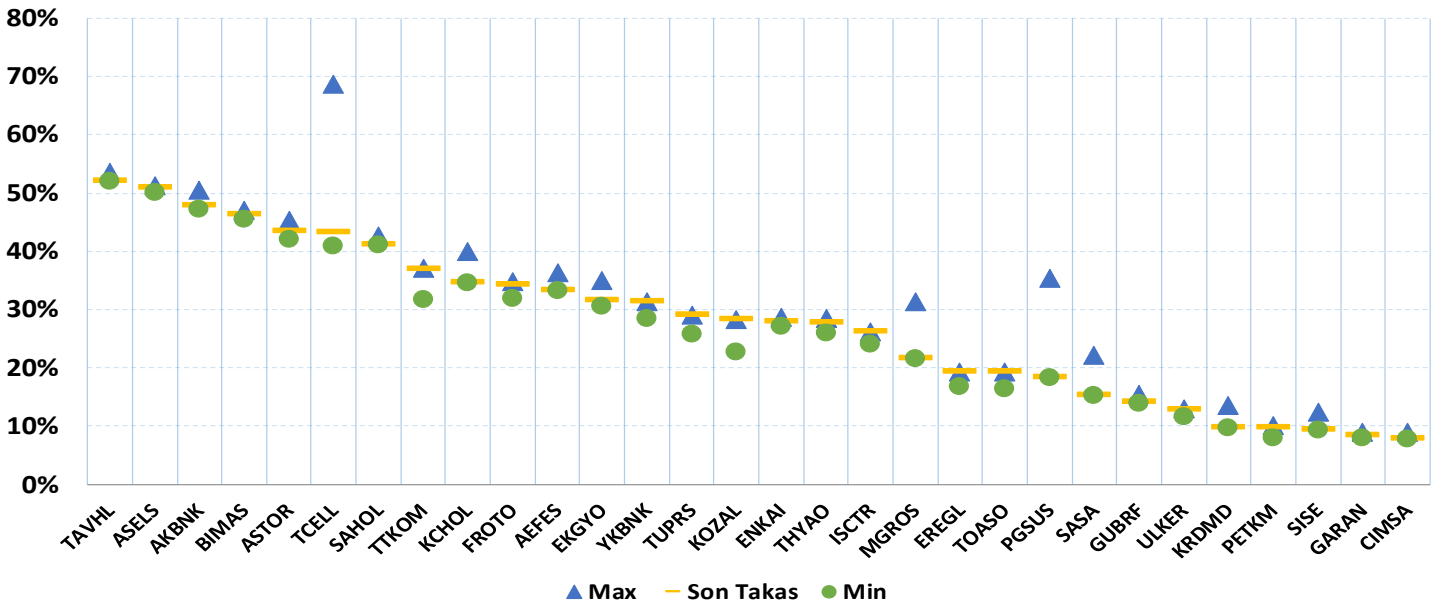


XU100 Yabancı Takas Oranı En Çok Azalan İlk 10 Hisse (bp)

	Haftalık	Aylık	3 Aylık	6 Aylık
1	BIMAS -141 bp	SAHOL -390 bp	TCELL -2476 bp	MAGEN -2465 bp
2	GRTHO -79 bp	PGSUS -372 bp	PGSUS -1870 bp	TCELL -2200 bp
3	DAPGM -67 bp	PATEK -338 bp	SASA -850 bp	PGSUS -1548 bp
4	AKBNK -64 bp	EKGYO -296 bp	CCOLA -801 bp	CCOLA -840 bp
5	GSRAY -60 bp	SASA -263 bp	MGROS -697 bp	OBAMS -838 bp
6	TOASO -60 bp	AKBNK -253 bp	KCHOL -607 bp	MGROS -588 bp
7	PASEU -56 bp	ISCTR -220 bp	MAVI -557 bp	KCHOL -564 bp
8	ASELS -55 bp	HEKTS -188 bp	AKBNK -514 bp	ENKAI -526 bp
9	TTKOM -55 bp	ENKAI -168 bp	KTLEV -454 bp	CLEBI -504 bp
10	SASA -54 bp	MPARK -162 bp	SAHOL -453 bp	AKBNK -472 bp

BIST 30 Şirketlerinin Son 3 Aylık Yabancı Takas Oranları

Aşağıdaki tabloda, BIST 30 şirketlerinin cari yabancı takas oranlarının son üç aylık dönemde gördükleri en yüksek ve en düşük yabancı takas oranlarına olan konumunu görebilirsiniz. Tablo, cari yabancı takas oranı en yüksek hisseden en düşük hissese doğru sıralanmıştır.

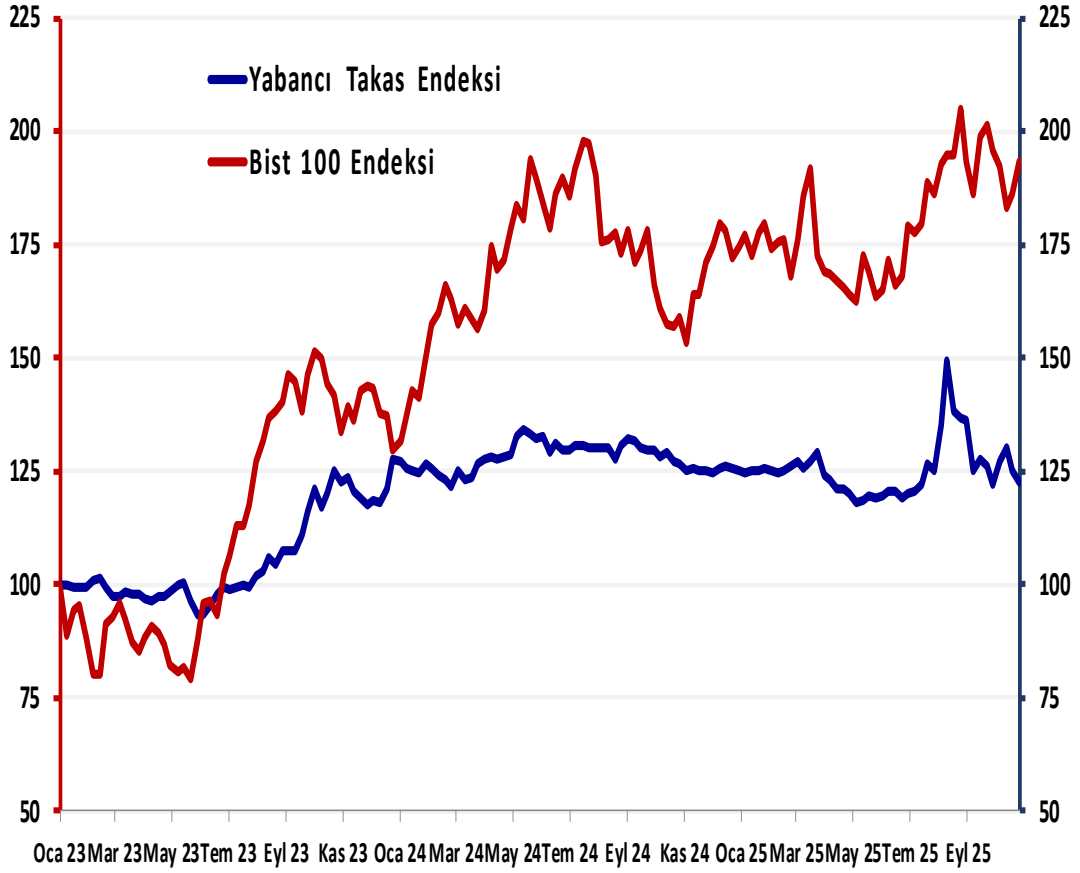


Kaynak: Matriks, HLY Yatırım Danışmanlığı ve Bireysel Portföy Yönetimi



4 Kasım 2025

Bist 100 Endeksi Yabancı Takas Oranı 04.11.2025 tarihinde %36,16 olarak gerçekleşirken, minimum yabancı takas oranı 30.05.2023 tarihinde %27,50, maksimum yabancı takas oranı ise 12.08.2025 tarihinde % 43,97 olarak gerçekleşmiştir.



Not: Ekli tabloda 2023 yılı başından itibaren Bist 100 ve Yabancı Takas Oranı'ndaki yüzdesel değişime göre oluşturulan endeks tablosu yer almaktadır.

YATIRIM DANIŞMANLIĞI VE BİREYSEL PORTFÖY YÖNETİMİ

Özlem Ünal
Müdür

Semih Can Özer
Yönetmen

Semih ÖZER
Uzman

Huzeyfe Karakuş
Uzman

ytrdanismanligi@halkyatirim.com.tr

0 (212) 314 81 81

ÇEKİNCE

“Yatırım Danışmanlığı” hizmeti; aracı kurumlar, portföy yönetim şirketleri, mevduat kabul etmeyen bankalar ile müşteri arasında imzalanacak Yatırım Danışmanlığı sözleşmesi çerçevesinde sunulmaktadır. Burada yer alan bilgi, yorum ve tavsiyeleri, kişilerin yerindelik testi ile belirlediği risk seviyeleri dikkate alınarak, Halk Yatırım Yatırım Danışmanlığı ve Araştırma birimi nezdinde güvenilir olduğuna inanılan bilgi kaynaklarından yararlanarak hazırlanmakta ve kişiye özel sunulmaktadır. Verilen bu tavsiyeler mali durumunuz ile risk ve getiri tercihlerinize uygun olmayabilir. Bu nedenle, risk yapınıza uygun olmayan şekilde sadece burada yer alan bilgilere dayanılarak yatırım kararı verilmesi beklentilerinize uygun sonuçlar doğurmayabilir. Size özel olarak tahsis edilen Yatırım Danışmanınız ile irtibata geçmeniz ve mali durumunuz ve risk seviyelerinize uygun kararları birlikte almanız tavsiye edilir.

Veri ve grafikler güvenilirliğine inandığımız güvenilir kaynaklardan derlenmiş olup, yapılan yorumlar sadece HALK YATIRIM MENKUL DEĞERLER A.Ş. Yatırım Danışmanlığı'nın beklentilerini yansıtmaktadır. Bu bilgiler ışığında yapılan ve yapılacak olan ileriye dönük yatırımların sonuçlarından Şirketimiz hiçbir şekilde sorumlu tutulamaz. Ayrıca, Halk Yatırım Menkul Kıymetler A.Ş.'nin yazılı izni olmadıkça içeriği kısmen ya da tamamen üçüncü kişilerce hiç bir şekil ve ortamda yayınlanamaz, iktisap edilemez, alıntı yapılamaz, kullanılamaz. İleti, gönderilen kişiye özel ve münhasırdır. İlave olarak, bu raporun gönderildiği ve yukarıdaki açıklamalarımız doğrultusunda kullanıldığı ülkelerdeki yasal düzenlemelerden kaynaklı tüm talep ve dava haklarımız saklıdır.

Uyarı Notu: Bu e-posta'nın içerdiği bilgiler (ekleri dahil olmak üzere) gizlidir. Onayımız olmaksızın üçüncü kişilere açıklanamaz. Bu mesajın gönderilmek istendiği kişi değilseniz, lütfen mesajı sisteminizden derhal siliniz. Halk Yatırım Menkul Değerler A.Ş. bu mesajın içerdiği bilgilerin doğruluğu veya eksiksiz olduğu konusunda bir garanti vermemektedir. Bu nedenle bilgilerin ne şekilde olursa olsun, içeriğinden, iletilmesinden, alınmasından, saklanmasından sorumlu değildir. Bu mesajın içeriği yazarına ait olup, Halk Yatırım Menkul Değerler A.Ş.'nin görüşlerini içermeyebilir.

