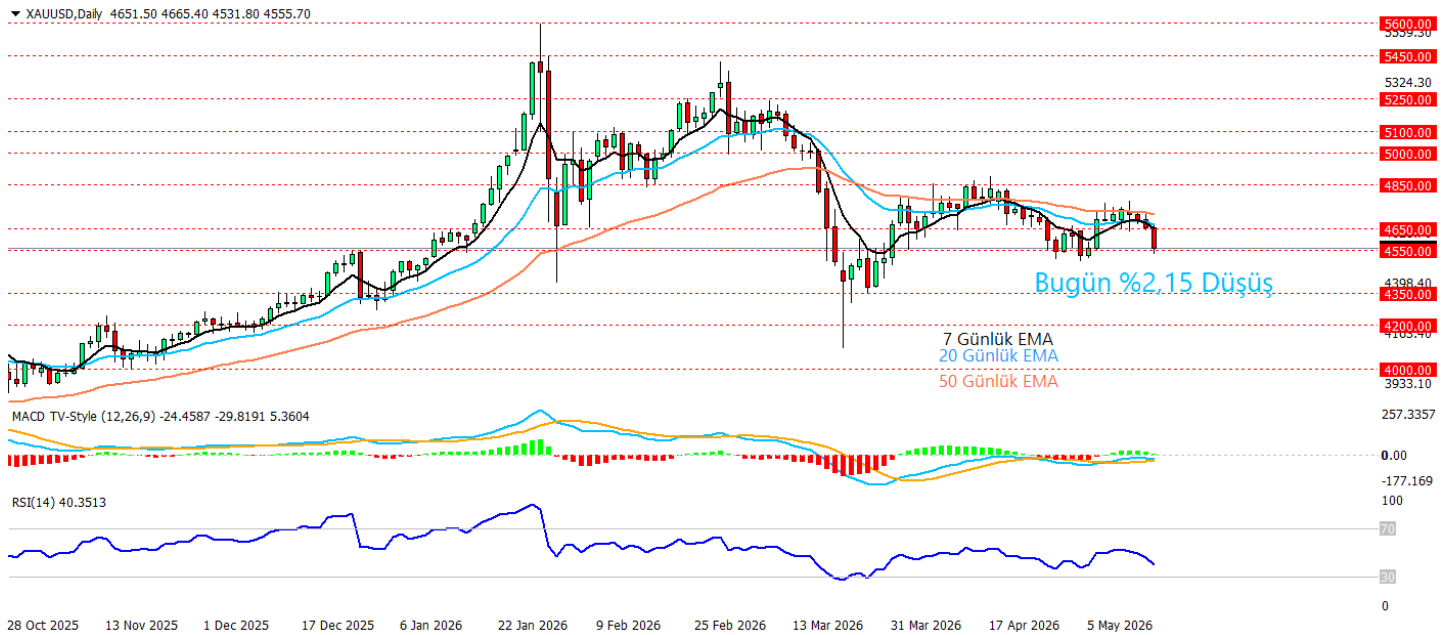


15.05.2026**Ons Altın Teknik Analizi**

Ons altın bugün güçlü dolar ve yükselen ABD tahvil faizlerinin baskısıyla sert satış görerek yaklaşık %2,15 değer kaybetti. ABD’de son TÜFE ve ÜFE verilerinin beklentilerin üzerinde gelmesi, enflasyonun yapışkan kaldığı ve FED’in faiz indirimlerinde acele etmeyeceği algısını güçlendirirken 10 yıllık tahvil faizlerindeki yükseliş, altına yönelik iştahı zayıflattı. Altın bugün %2 civarında gerileyerek 5 Mayıs’tan bu yana en düşük seviyelere yaklaşırken, haftalık kayıp da belirginleşti. Orta Doğu gerilimi güvenli liman talebini tamamen ortadan kaldırmasa da bu aşamada güçlü dolar ve faiz baskısı fiyatlamada daha ağır basıyor. Grafikte 4.650 desteğinin aşağı kırılmasıyla satışların hızlandığı, fiyatın 4.550 desteğine kadar geri çekildiği görülüyor. 7, 20 ve 50 günlük EMA’ların altında kalınması kısa vadeli görünümün zayıfladığını gösterirken, RSI’nın 40 seviyesine gerilemesi momentum kaybını teyit ediyor. MACD tarafında toparlanma eğilimi zayıflarken negatif bölgedeki görünüm satış baskısının sürdüğüne işaret ediyor. 4.550 altında kalıcılık oluşursa 4.350 ve 4.200 destekleri gündeme gelebilir yukarı yönlü tepki denemelerinde ise 4.650 ilk direnç, üzerinde 4.850 seviyesi ana direnç olarak takip edilebilir.

Destekler: 4550 – 4350 – 4200

Dirençler: 4650 – 4850 – 5000

***2026/1.Çeyrek Müşteri Kâr Oranı: %25 - Zarar Oranı: %25**

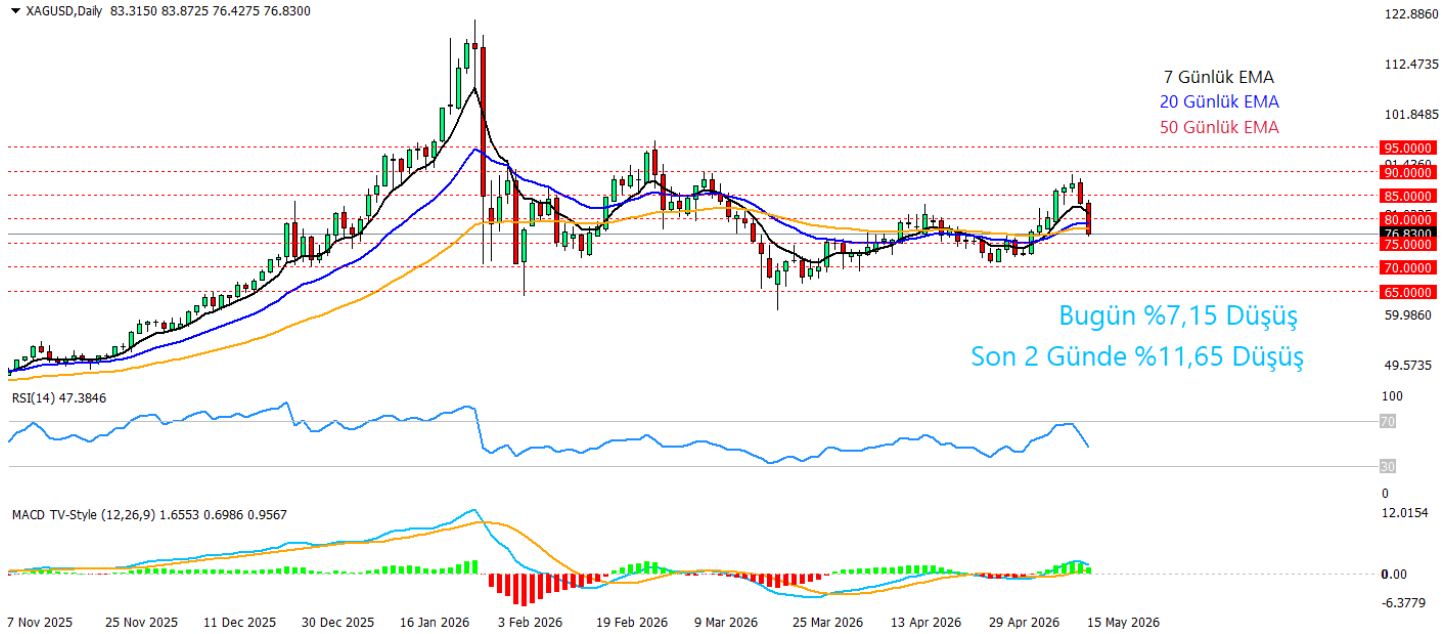
Yasal Uyarılar: Burada yer alan yatırım bilgi, yorum ve tavsiyeleri yatırım danışmanlığı kapsamında değildir. Yatırım danışmanlığı hizmeti, kişilerin risk ve getiri tercihleri dikkate alınarak kişiye özel sunulmaktadır. Burada yer alan ve hiçbir şekilde yönlendirici nitelikte olmayan içerik, yorum ve tavsiyeler genel bilgilendirme amacıyla hazırlanmıştır. Bu tavsiyeler mali durumunuz ile risk ve getiri tercihlerinize uygun olmayabilir. Bu nedenle, sadece burada yer alan bilgilere dayanarak yatırım kararı verilmesi beklentilerinize uygun sonuçlar doğurmayabilir. Özellikle kaldıraçlı işlemlerinizi yatırdığınız para kadar kaybetme ihtimaliniz vardır. Kaldıraçlı işlemlerde yatırım danışmanlığı hizmeti de verilmemektedir. Burada yer alan yorum ve tavsiyeler, yorum ve tavsiyede bulunanların kişisel görüşlerine dayanmakta olup, herhangi bir yatırım aracının alım satım tavsiyesi veya getiri vaadi olarak yorumlanmamalıdır. Hiçbir şekilde yönlendirici nitelikte olmayan bu içerik genel anlamda bilgi vermeyi amaçlamakta olup; bu içeriğin, müşterilerin ve diğer yatırımcıların alım satım kararlarını destekleyebilecek yeterli bilgileri kapsamayabileceği dikkate alınmalıdır. Yatırım yapmadan önce piyasaların içerdiği riskleri tam olarak anladığınızdan emin olunuz. Web sitemizde yer alan bilgi ve görüşlere dayanarak yapılacak yatırımlar ve ticari işlemlerin sonuçlarından veya ortaya çıkabilecek tüm zararlardan IKON Menkul Değerler A.Ş. sorumlu tutulamaz.

15.05.2026**Ons Gümüş Teknik Analizi**

Ons gümüş, FED'e yönelik faiz artırımı uzun süre yüksek faiz beklentilerinin güçlenmesiyle sert satış baskısı altında kaldı. Bugün yaklaşık %7,15 gerileyen fiyat, son iki işlem gününde toplamda %11,65 düşüş kaydederek 85 dolar üzerindeki kazanımlarını hızlı şekilde geri verdi. ABD'de güçlü gelen enflasyon verileri, FED'in faiz indirimlerinde aceleci davranmayacağı hatta piyasanın sınırlı da olsa yeniden faiz artırımı ihtimalini fiyatlamaya başlayabileceği algısını güçlendirirken, dolar ve tahvil faizlerindeki yükseliş değerli metaller üzerinde baskı yarattı. Gümüş tarafında bu baskı, son dönemdeki hızlı yükselişin ardından kar satışlarıyla birleşerek daha sert bir düzeltmeye dönüştü. Grafik üzerinde 85 dolar üzerindeki yükseliş denemesinin kalıcı olamadığı ve fiyatın 80 dolar desteğinin altına sarkarak 77 dolar bölgesine kadar geri çekildiği görülüyor. Fiyatın 7 ve 20 günlük EMA'ların altına inmesi kısa vadeli görünümde zayıflamaya işaret ederken, 50 günlük EMA çevresinde tutunma çabası dikkat çekiyor. RSI'nın 47 seviyesine gerilemesi momentum kaybını teyit ederken, MACD pozitif bölgede kalsa da histogramdaki zayıflama yükseliş ivmesinin belirgin şekilde azaldığını gösteriyor. 80 dolar altında kalıcılık sürerse 75 ve 70 destekleri izlenebilir yukarı yönlü tepki denemelerinde ise 80 ve 85 seviyeleri ilk direnç bölgeleri olarak takip edilebilir.

Destekler: 75 - 70 - 65

Direnciler: 80 - 85 - 90

***2026/1.Çeyrek Müşteri Kâr Oranı: %25 - Zarar Oranı: %25**

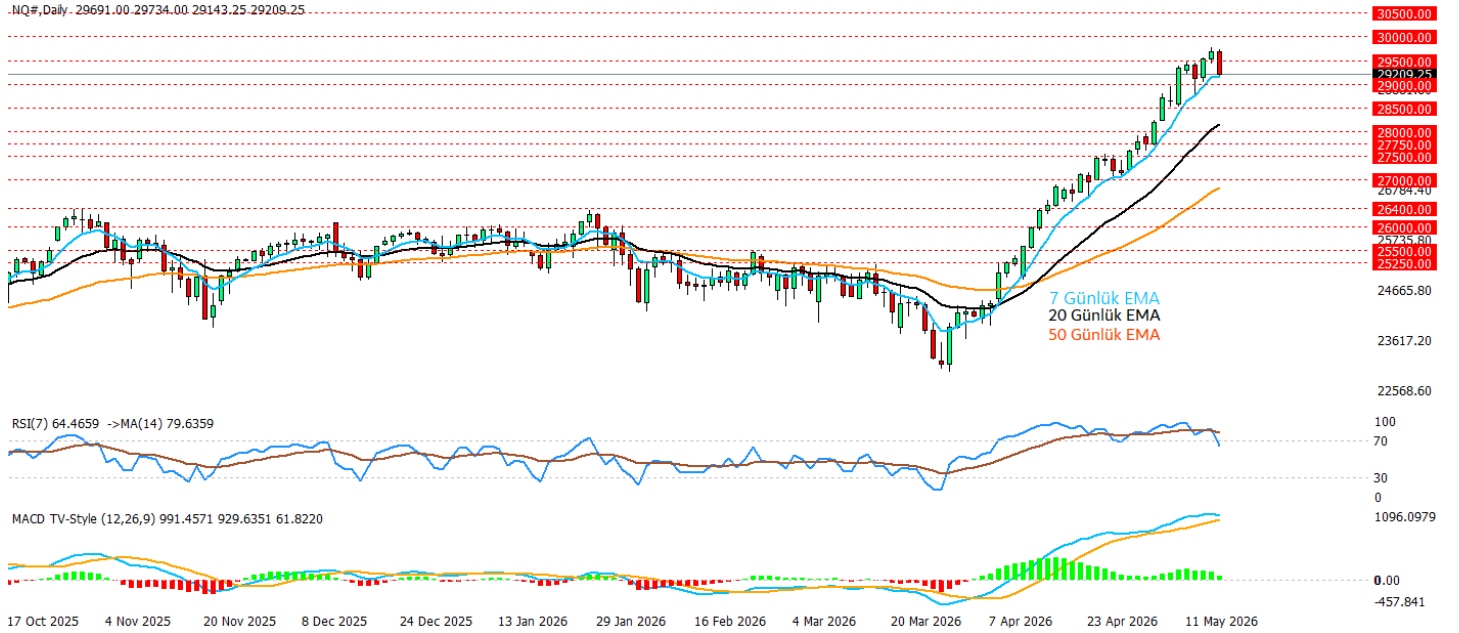
Yasal Uyarılar: Burada yer alan yatırım bilgi, yorum ve tavsiyeleri yatırım danışmanlığı kapsamında değildir. Yatırım danışmanlığı hizmeti, kişilerin risk ve getiri tercihleri dikkate alınarak kişiye özel sunulmaktadır. Burada yer alan ve hiçbir şekilde yönlendirici nitelikte olmayan içerik, yorum ve tavsiyeler genel bilgilendirme amacıyla hazırlanmıştır. Bu tavsiyeler mali durumunuz ile risk ve getiri tercihlerinize uygun olmayabilir. Bu nedenle, sadece burada yer alan bilgilere dayanarak yatırım kararı verilmesi beklentilerinize uygun sonuçlar doğurmayabilir. Özellikle kaldıraçlı işlemlerinizi yatırıdığınız para kadar kaybetme ihtimaliniz vardır. Kaldıraçlı işlemlerde yatırım danışmanlığı hizmeti de verilmemektedir. Burada yer alan yorum ve tavsiyeler, yorum ve tavsiyede bulunanların kişisel görüşlerine dayanmakta olup, herhangi bir yatırım aracının alım satım tavsiyesi veya getiri vaadi olarak yorumlanmamalıdır. Hiçbir şekilde yönlendirici nitelikte olmayan bu içerik genel anlamda bilgi vermeyi amaçlamakta olup; bu içeriğin, müşterilerin ve diğer yatırımcıların alım satım kararlarını destekleyebilecek yeterli bilgileri kapsamayabileceği dikkate alınmalıdır. Yatırım yapmadan önce piyasaların içerdiği riskleri tam olarak anladığınızdan emin olunuz. Web sitemizde yer alan bilgi ve görüşlere dayanarak yapılacak yatırımlar ve ticari işlemlerin sonuçlarından veya ortaya çıkabilecek tüm zararlardan IKON Menkul Değerler A.Ş. sorumlu tutulamaz.

15.05.2026**Nasdaq Teknik Analizi**

Nasdaq, yapay zeka ve çip hisseleri öncülüğünde son haftalarda güçlü bir yükseliş trendi yakalasa da, son fiyatlamalarda 29.500 direnci çevresinde ivme kaybı ve kar satışları dikkat çekiyor. ABD’de güçlü gelen enflasyon verileri sonrası tahvil faizlerinin yükselmesi ve FED’in faizleri daha uzun süre yüksek tutabileceği beklentisi, büyüme-teknoloji hisseleri üzerinde baskı yaratırken Nasdaq vadeli de enflasyon endişeleri ve yükselen getiriler nedeniyle geri çekildi. Buna rağmen AI teması ve büyük teknoloji şirketlerine yönelik beklentiler endeksi desteklemeye devam ediyor ancak son yükselişin dar bir hisse grubu tarafından taşınması, endekste kırılma riskini artırıyor. Endeksin 7, 20 ve 50 günlük EMA’ların üzerinde kalması ana yükseliş trendinin korunduğunu gösterirken, son mumlarda 29.500 bölgesinden gelen satış tepkisi kısa vadeli yorulmaya işaret ediyor. RSI’nın 65 seviyesine gerilemesi aşırı alım bölgesinden soğuma olduğunu gösterirken, MACD tarafında pozitif görünüm korunmasına rağmen momentumun zayıflaması dikkat çekiyor. 29.500 üzerinde kalıcılık sağlanmadıkça yükselişlerin sınırlı kalması beklenebilir, yukarıda 30.000 ve 30.500 dirençleri, aşağıda ise 29.000, 28.500 ve 28.000 destekleri takip edilebilir.

Destekler: 29000 – 28500 – 28000

Dirençler: 29500 – 30000 – 30500

***2026/1.Çeyrek Müşteri Kâr Oranı: %25 - Zarar Oranı: %25**

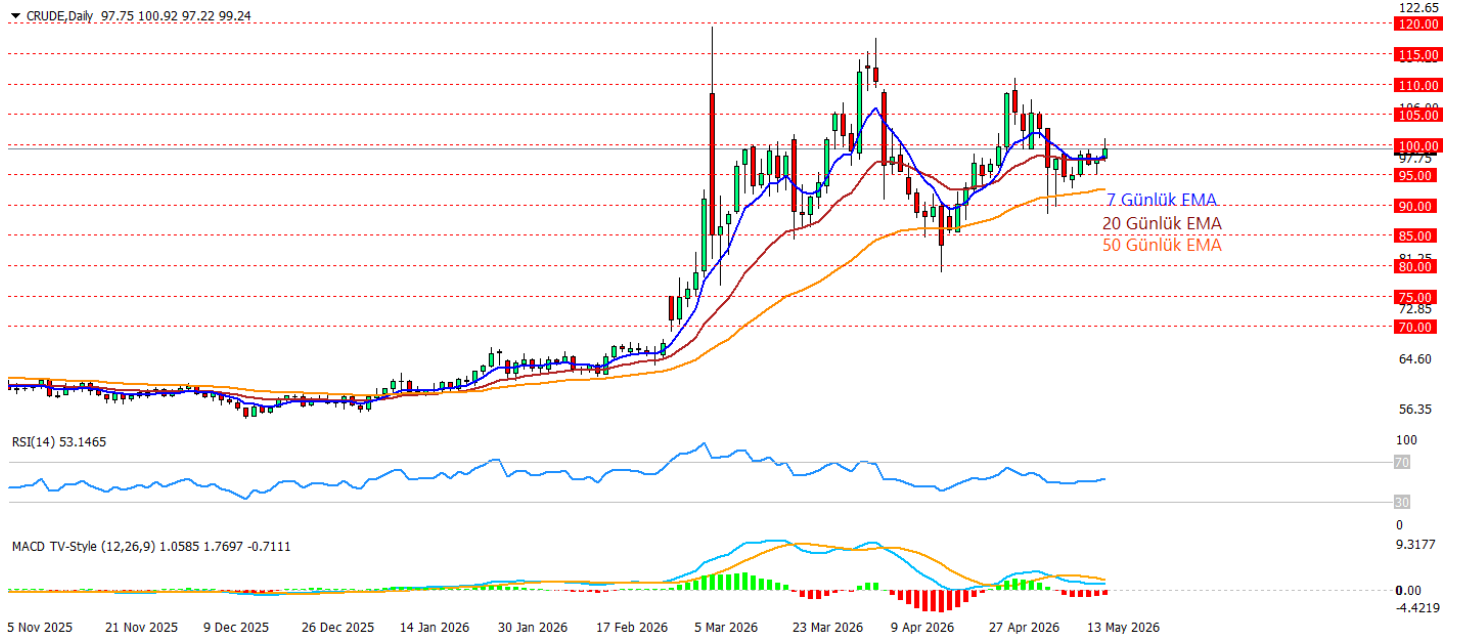
Yasal Uyarılar: Burada yer alan yatırım bilgi, yorum ve tavsiyeleri yatırım danışmanlığı kapsamında değildir. Yatırım danışmanlığı hizmeti, kişilerin risk ve getiri tercihleri dikkate alınarak kişiye özel sunulmaktadır. Burada yer alan ve hiçbir şekilde yönlendirici nitelikte olmayan içerik, yorum ve tavsiyeler genel bilgilendirme amacıyla hazırlanmıştır. Bu tavsiyeler mali durumunuz ile risk ve getiri tercihlerinize uygun olmayabilir. Bu nedenle, sadece burada yer alan bilgilere dayanarak yatırım kararı verilmesi beklentilerinize uygun sonuçlar doğurmayabilir. Özellikle kaldıraçlı işlemlerinizi yatırdığınız para kadar kaybetme ihtimaliniz vardır. Kaldıraçlı işlemlerde yatırım danışmanlığı hizmeti de verilmemektedir. Burada yer alan yorum ve tavsiyeler, yorum ve tavsiyede bulunanların kişisel görüşlerine dayanmakta olup, herhangi bir yatırım aracının alım satım tavsiyesi veya getiri vaadi olarak yorumlanmamalıdır. Hiçbir şekilde yönlendirici nitelikte olmayan bu içerik genel anlamda bilgi vermeyi amaçlamakta olup; bu içeriğin, müşterilerin ve diğer yatırımcıların alım satım kararlarını destekleyebilecek yeterli bilgileri kapsamayabileceği dikkate alınmalıdır. Yatırım yapmadan önce piyasaların içerdiği riskleri tam olarak anladığınızdan emin olunuz. Web sitemizde yer alan bilgi ve görüşlere dayanarak yapılacak yatırımlar ve ticari işlemlerin sonuçlarından veya ortaya çıkabilecek tüm zararlardan IKON Menkul Değerler A.Ş. sorumlu tutulamaz.

15.05.2026**Crude Oil Teknik Analizi**

Crude Oil, ABD-İran görüşmelerinde ilerleme sağlanamaması ve Hürmüz Boğazı'na ilişkin arz risklerinin devam etmesiyle haftanın son işlem gününde 100 dolar seviyesini test ediyor. Fiyatın hafta kapanışını 100 dolar üzerinde yapmaya çalışması, petrol tarafında jeopolitik risk priminin güçlü kaldığını ve haftalık bazda alıcıların yeniden öne çıktığını gösteriyor. Brent'in 108 dolar çevresine yükselerek haftalık yaklaşık %8 kazanca yönelmesi ve WTI tarafında da güçlü haftalık artış beklentisi, piyasanın Hürmüz kaynaklı arz sıkışıklığını fiyatlamaya devam ettiğine işaret ediyor. Teknik olarak grafikte fiyatın 95 dolar üzerinde tutunarak 100 dolar direncine yöneldiği görülüyor. 7 ve 20 günlük EMA çevresinde güçlenen fiyatlamaya kısa vadeli toparlanmayı desteklerken, 50 günlük EMA üzerinde kalıcılık satış baskısının sınırlı kaldığını gösteriyor. RSI'nın 53 seviyesine toparlanması momentumun yeniden pozitif bölgeye geçtiğini, MACD tarafında negatif görünüm devam etse de aşağı yönlü ivmenin zayıfladığını gösteriyor. 100 dolar üzerinde günlük/haftalık kapanış alınması halinde 105 ve 110 dirençleri gündeme gelebilir aşağıda ise 95 dolar ilk destek, altında 90 ve 85 seviyeleri takip edilebilir.

Destekler: 95 – 90 – 85

Dirençler: 100 – 105 – 110

***2026/1.Çeyrek Müşteri Kâr Oranı: %25 - Zarar Oranı: %25**

Yasal Uyarılar: Burada yer alan yatırım bilgi, yorum ve tavsiyeleri yatırım danışmanlığı kapsamında değildir. Yatırım danışmanlığı hizmeti, kişilerin risk ve getiri tercihleri dikkate alınarak kişiye özel sunulmaktadır. Burada yer alan ve hiçbir şekilde yönlendirici nitelikte olmayan içerik, yorum ve tavsiyeler genel bilgilendirme amacıyla hazırlanmıştır. Bu tavsiyeler mali durumunuz ile risk ve getiri tercihlerinize uygun olmayabilir. Bu nedenle, sadece burada yer alan bilgilere dayanarak yatırım kararı verilmesi beklentilerinize uygun sonuçlar doğurmayabilir. Özellikle kaldıraçlı işlemlerinizi yatırdığınız para kadar kaybetme ihtimaliniz vardır. Kaldıraçlı işlemlerde yatırım danışmanlığı hizmeti de verilmemektedir. Burada yer alan yorum ve tavsiyeler, yorum ve tavsiyede bulunanların kişisel görüşlerine dayanmakta olup, herhangi bir yatırım aracının alım satım tavsiyesi veya getiri vaadi olarak yorumlanmamalıdır. Hiçbir şekilde yönlendirici nitelikte olmayan bu içerik genel anlamda bilgi vermeyi amaçlamakta olup; bu içeriğin, müşterilerin ve diğer yatırımcıların alım satım kararlarını destekleyebilecek yeterli bilgileri kapsamayabileceği dikkate alınmalıdır. Yatırım yapmadan önce piyasaların içerdiği riskleri tam olarak anladığınızdan emin olunuz. Web sitemizde yer alan bilgi ve görüşlere dayanarak yapılacak yatırımlar ve ticari işlemlerin sonuçlarından veya ortaya çıkabilecek tüm zararlardan IKON Menkul Değerler A.Ş. sorumlu tutulamaz.