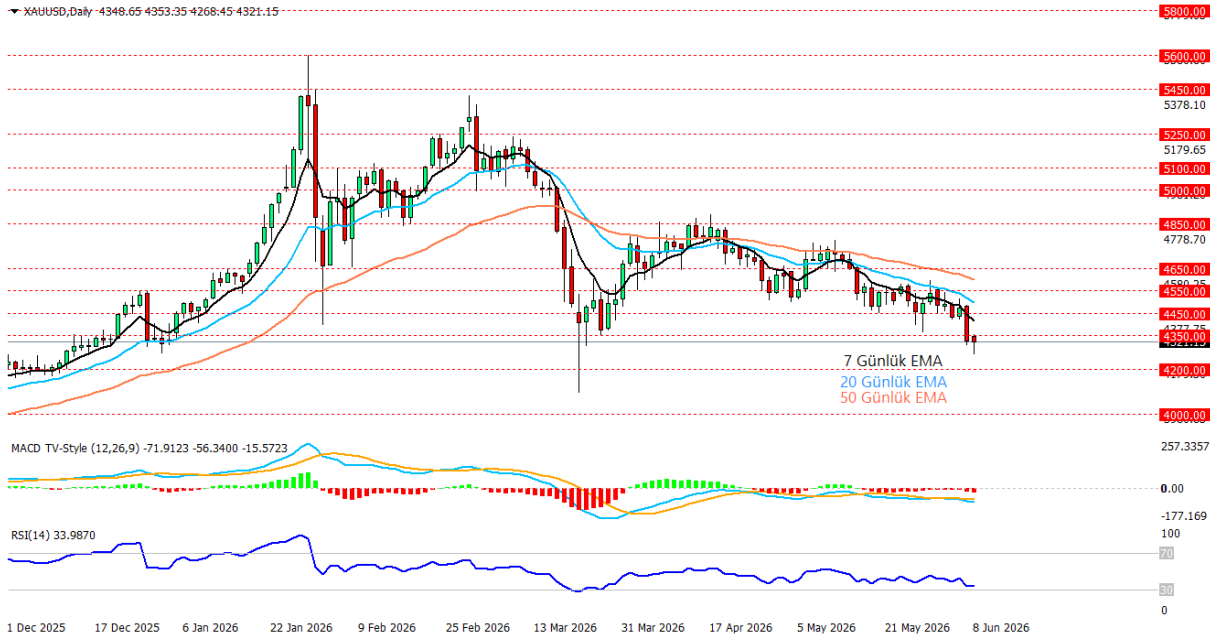


08.06.2026**Ons Altın Teknik Analizi**

Ons altın yeni haftaya güçlü ABD istihdam verileri sonrası artan Fed faiz artırımı beklentilerinin etkisiyle baskı altında başladı. Teknik görünümde fiyatın 7, 20 ve 50 günlük EMA'ların altında kalmaya devam etmesi, kısa vadeli trendde zayıf seyrin korunduğuna işaret ediyor. Grafikte 4.350 seviyesi kritik destek konumunda izlenirken, ons altın bu bölge üzerinde tutunmaya çalışıyor. RSI'nin 35 seviyesine yakın seyretmesi satış baskısının sürdüğünü ancak fiyatın aşırı satım bölgesine de yaklaştığını gösterirken, MACD'nin negatif bölgede kalması momentum tarafında aşağı yönlü eğilimin henüz güç kaybetmediğini ortaya koyuyor. 4.350 desteğinin aşağı yönlü kalıcı şekilde kırılması halinde 4.200 ve 4.000 seviyeleri yeni destek bölgeleri olarak takip edilebilir. Olası toparlanmalarda ise 4.450 ilk direnç olarak öne çıkarken, bu seviyenin üzerinde 4.550 ve 4.650 bölgeleri kısa vadeli yükseliş denemelerinde kritik eşikler olarak izlenebilir.

Destekler: 4350 - 4200 - 4000

Dirençler: 4450 - 4550 - 4650

***2026/1.Çeyrek Müşteri Kâr Oranı: %25 - Zarar Oranı: %25**

Yasal Uyarılar: Burada yer alan yatırım bilgi, yorum ve tavsiyeleri yatırım danışmanlığı kapsamında değildir. Yatırım danışmanlığı hizmeti, kişilerin risk ve getiri tercihleri dikkate alınarak kişiye özel sunulmaktadır. Burada yer alan ve hiçbir şekilde yönlendirici nitelikte olmayan içerik, yorum ve tavsiyeler genel bilgilendirme amacıyla hazırlanmıştır. Bu tavsiyeler mali durumunuz ile risk ve getiri tercihlerinize uygun olmayabilir. Bu nedenle, sadece burada yer alan bilgilere dayanarak yatırım kararı verilmesi beklentilerinize uygun sonuçlar doğurmayabilir. Özellikle kaldıraçlı işlemlerinizde yatırdığınız para kadar kaybetme ihtimaliniz vardır. Kaldıraçlı işlemlerde yatırım danışmanlığı hizmeti de verilmemektedir. Burada yer alan yorum ve tavsiyeler, yorum ve tavsiyede bulunanların kişisel görüşlerine dayanmakta olup, herhangi bir yatırım aracının alım satım tavsiyesi veya getiri vaadi olarak yorumlanmamalıdır. Hiçbir şekilde yönlendirici nitelikte olmayan bu içerik genel anlamda bilgi vermeyi amaçlamakta olup; bu içeriğin, müşterilerin ve diğer yatırımcıların alım satım kararlarını destekleyebilecek yeterli bilgileri kapsamayabileceği dikkate alınmalıdır. Yatırım yapmadan önce piyasaların içerdiği riskleri tam olarak anladığınızdan emin olunuz. Web sitemizde yer alan bilgi ve görüşlere dayanılarak yapılacak yatırımlar ve ticari işlemlerin sonuçlarından veya ortaya çıkabilecek tüm zararlardan IKON Menkul Değerler A.Ş. sorumlu tutulamaz.

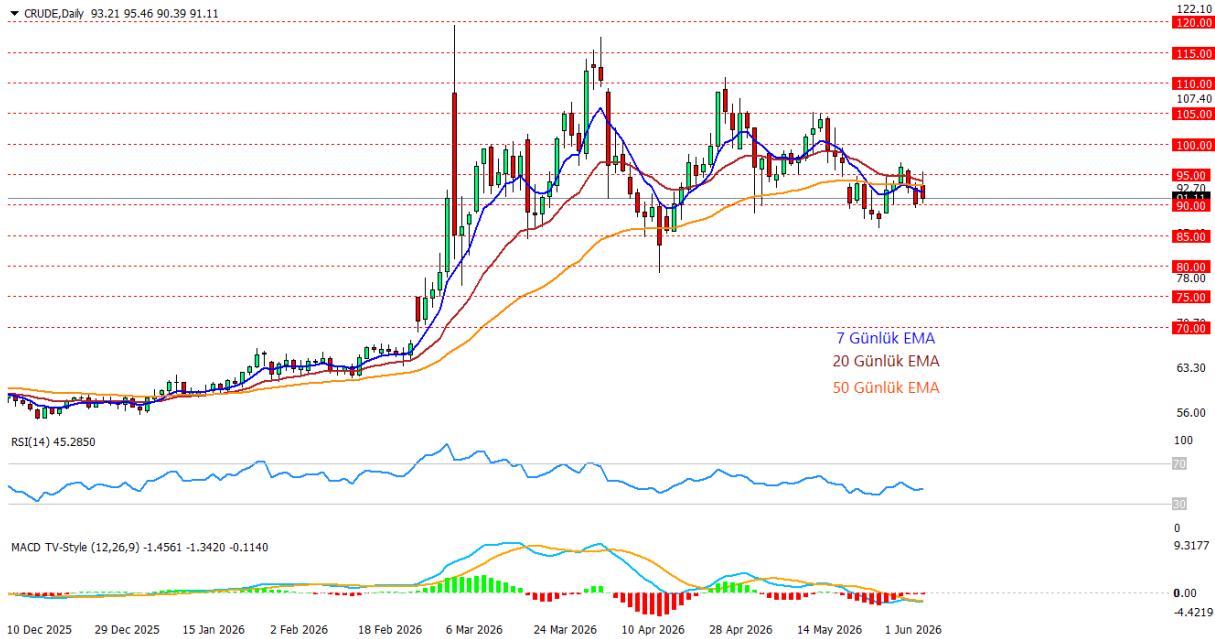
08.06.2026

Crude Oil Teknik Analizi

Crude oil yeni haftaya Orta Doğu gerilimiyle yukarı yönlü başlamasına karşın, WTI'in 95 dolar üzerini test ettikten sonra 91 dolar civarına geri çekilmesi tepki alımlarının kalıcılık kazanmadığını gösteriyor. İran'ın İsrail'e yönelik operasyonları durdurduğunu açıklaması jeopolitik risk primini kısmen azaltırken, OPEC+'ın temmuz ayı için 188 bin ek üretim artışını onaylaması ve Çin'in ithalat tarafındaki zayıflık sinyalleri de fiyatlardaki yükselişi sınırlayan unsurlar olarak öne çıkıyor. Teknik görünümde fiyatın 95 dolar direncinden gelen satışla 90 dolar desteğine kadar geri çekilmesi, kısa vadede yukarı yönlü denemelerin henüz güçlü bir trend dönüşüne dönüşmediğine işaret ediyor. Grafikte 7, 20 ve 50 günlük EMA'ların altında kalınması zayıf teknik görünümü desteklerken, 90 dolar seviyesi gün içi kapanış açısından kritik eşik olarak izleniyor. RSI'nin 45 seviyesinde bulunması momentumun nötr-altı bölgede kaldığını ve alıcıların henüz güçlü şekilde devreye girmediğini gösterirken, MACD'nin negatif bölgede yatay seyretmesi aşağı yönlü baskının tamamen dağılmadığına işaret ediyor. 90 dolar desteğinin altında kalıcılık sağlanması halinde 85 ve 80 dolar seviyeleri yeniden gündeme gelebilir. Olası toparlanmalarda ise 95 dolar ilk direnç konumunda izlenirken, bu seviyenin üzerinde 100 dolar psikolojik eşiği ve 105 dolar bölgesi yükselişin güç kazanması açısından kritik dirençler olarak takip edilebilir.

Destekler: 90 – 85 – 80

Direnciler: 95 – 100 – 105



*2026/1.Çeyrek Müşteri Kâr Oranı: %25 - Zarar Oranı: %25

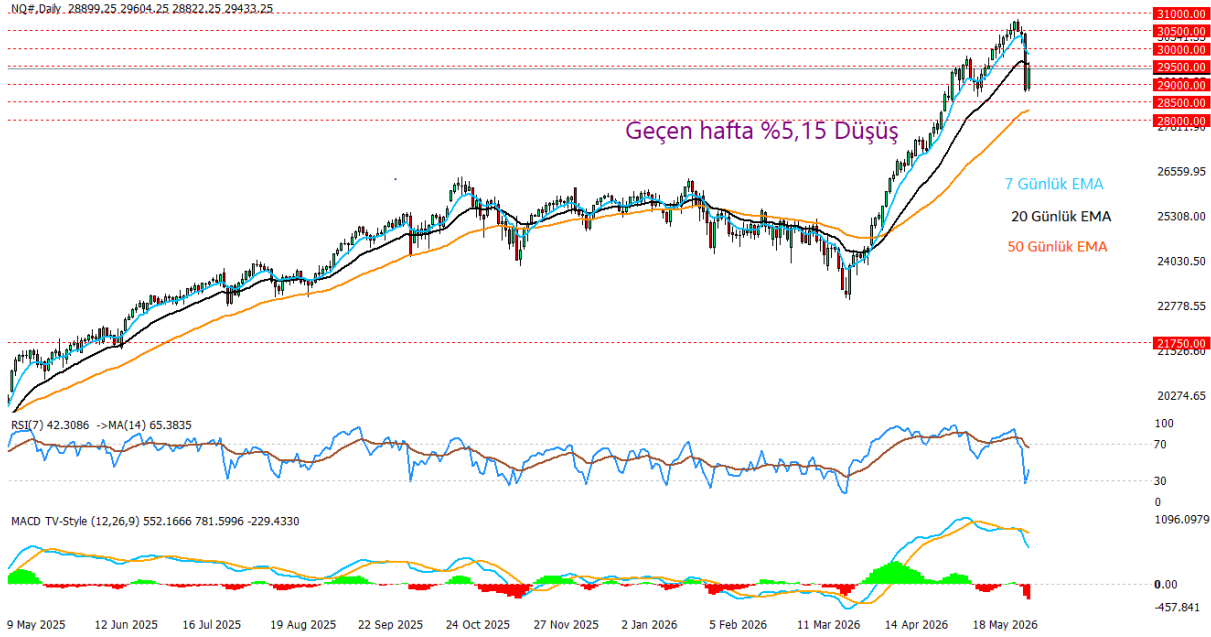
Yasal Uyarılar: Burada yer alan yatırım bilgi, yorum ve tavsiyeleri yatırım danışmanlığı kapsamında değildir. Yatırım danışmanlığı hizmeti, kişilerin risk ve getiri tercihleri dikkate alınarak kişiye özel sunulmaktadır. Burada yer alan ve hiçbir şekilde yönlendirici nitelikte olmayan içerik, yorum ve tavsiyeler genel bilgilendirme amacıyla hazırlanmıştır. Bu tavsiyeler mali durumunuz ile risk ve getiri tercihlerinize uygun olmayabilir. Bu nedenle, sadece burada yer alan bilgilere dayanarak yatırım kararı verilmesi beklentilerinize uygun sonuçlar doğurmayabilir. Özellikle kaldıraçlı işlemlerinizde yatırdığınız para kadar kaybetme ihtimaliniz vardır. Kaldıraçlı işlemlerde yatırım danışmanlığı hizmeti de verilmemektedir. Burada yer alan yorum ve tavsiyeler, yorum ve tavsiyede bulunanların kişisel görüşlerine dayanmakta olup, herhangi bir yatırım aracının alım satım tavsiyesi veya getiri vaadi olarak yorumlanmamalıdır. Hiçbir şekilde yönlendirici nitelikte olmayan bu içerik genel anlamda bilgi vermeyi amaçlamakta olup; bu içeriğin, müşterilerin ve diğer yatırımcıların alım satım kararlarını destekleyebilecek yeterli bilgileri kapsamayabileceği dikkate alınmalıdır. Yatırım yapmadan önce piyasaların içerdiği riskleri tam olarak anladığınızdan emin olunuz. Web sitemizde yer alan bilgi ve görüşlere dayanarak yapılacak yatırımlar ve ticari işlemlerin sonuçlarından veya ortaya çıkabilecek tüm zararlardan IKON Menkul Değerler A.Ş. sorumlu tutulamaz.

08.06.2026**Nasdaq Teknik Analizi**

Nasdaq vadeli endeksi, geçen hafta görülen **%5,15'lik sert düşüşün** ardından yeni haftaya tepki arayışıyla başlasa da teknik görünümde zayıflık korunuyor. Güçlü ABD istihdam verileri sonrası Fed'e yönelik faiz artırım beklentilerinin yeniden güçlenmesi, özellikle teknoloji ve büyüme hisseleri üzerinde baskı yaratırken yarı iletken hisselerindeki satışlar da endekste geri çekilmeyi derinleştiren ana faktörler arasında öne çıktı. Grafikte endeksin 30.500 bölgesinden gelen satışla 29.000 desteğine kadar gerilemesi, kısa vadeli momentum kaybına işaret ediyor. RSI'nın 40 seviyesine çekilmesi alım iştahının zayıfladığını gösterirken, MACD'de negatif görünüm satış baskısının sürdüğünü teyit ediyor. 29.000 üzerinde tutunma sağlanması halinde 29.500 ve 30.000 dirençleri tepki yükselişlerinde izlenebilir bu seviyenin altındaki günlük kapanışlarda ise 28.500 ve 28.000 desteklerine doğru geri çekilme riski artabilir.

Destekler: 29000 – 28500 – 28000

Dirençler: 29500 – 30000 – 30500

***2026/1.Çeyrek Müşteri Kâr Oranı: %25 - Zarar Oranı: %25**

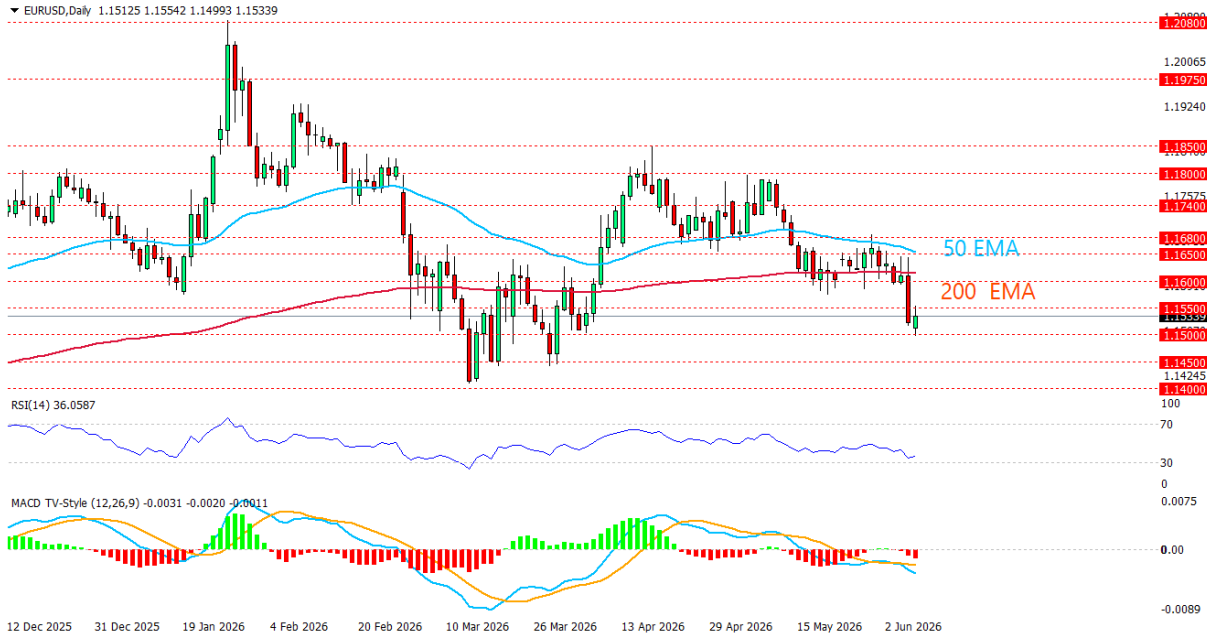
Yasal Uyarılar: Burada yer alan yatırım bilgi, yorum ve tavsiyeleri yatırım danışmanlığı kapsamında değildir. Yatırım danışmanlığı hizmeti, kişilerin risk ve getiri tercihleri dikkate alınarak kişiye özel sunulmaktadır. Burada yer alan ve hiçbir şekilde yönlendirici nitelikte olmayan içerik, yorum ve tavsiyeler genel bilgilendirme amacıyla hazırlanmıştır. Bu tavsiyeler mali durumunuz ile risk ve getiri tercihlerinize uygun olmayabilir. Bu nedenle, sadece burada yer alan bilgilere dayanarak yatırım kararı verilmesi beklentilerinize uygun sonuçlar doğurmayabilir. Özellikle kaldıraçlı işlemlerinizde yatırdığınız para kadar kaybetme ihtimaliniz vardır. Kaldıraçlı işlemlerde yatırım danışmanlığı hizmeti de verilmemektedir. Burada yer alan yorum ve tavsiyeler, yorum ve tavsiyede bulunanların kişisel görüşlerine dayanmakta olup, herhangi bir yatırım aracının alım satım tavsiyesi veya getiri vaadi olarak yorumlanmamalıdır. Hiçbir şekilde yönlendirici nitelikte olmayan bu içerik genel anlamda bilgi vermeyi amaçlamakta olup; bu içeriğin, müşterilerin ve diğer yatırımcıların alım satım kararlarını destekleyebilecek yeterli bilgileri kapsamayabileceği dikkate alınmalıdır. Yatırım yapmadan önce piyasaların içerdiği riskleri tam olarak anladığınızdan emin olunuz. Web sitemizde yer alan bilgi ve görüşlere dayanarak yapılacak yatırımlar ve ticari işlemlerin sonuçlarından veya ortaya çıkabilecek tüm zararlardan IKON Menkul Değerler A.Ş. sorumlu tutulamaz.

08.06.2026**EURUSD Teknik Analizi**

EURUSD paritesi, güçlü ABD istihdam verileri sonrası Fed'e yönelik faiz artırım beklentilerinin güçlenmesi ve dolar endeksindeki toparlanmanın etkisiyle baskı altında kalmaya devam ediyor. Orta Doğu geriliminin enerji fiyatları üzerinden enflasyon risklerini artırması, Avrupa tarafında büyüme görünümüne dair endişeleri canlı tutarken; ECB'ye yönelik faiz artırım beklentileri euroyu kısmen desteklese de paritede ana yön şimdilik aşağı eğilimli kalıyor. Paritenin 50 günlük EMA ve 200 günlük EMA'nın altında fiyatlanması, kısa vadeli zayıf seyrin korunduğuna işaret ediyor. Grafikte 1,1550 seviyesi yakın direnç olarak izlenirken, bu bölgenin altında kalıcılık satış baskısının devam etmesine neden olabilir. RSI'nın 36 seviyesine gerilemesi paritede momentum kaybının belirginleştiğini gösterirken, MACD'nin negatif bölgede aşağı yönlü görünümünü koruması teknik olarak zayıf sinyali destekliyor. Aşağıda 1,1500 ilk kritik destek konumunda bulunurken, bu seviyenin kırılması halinde 1,1450 ve 1,1400 destekleri gündeme gelebilir.

Destekler: 1.1500 - 1.1450 - 1.1400

Dirençler: 1.1550 - 1.1600 - 1.1650

***2026/1.Çeyrek Müşteri Kâr Oranı: %25 - Zarar Oranı: %25**

Yasal Uyarılar: Burada yer alan yatırım bilgi, yorum ve tavsiyeleri yatırım danışmanlığı kapsamında değildir. Yatırım danışmanlığı hizmeti, kişilerin risk ve getiri tercihleri dikkate alınarak kişiye özel sunulmaktadır. Burada yer alan ve hiçbir şekilde yönlendirici nitelikte olmayan içerik, yorum ve tavsiyeler genel bilgilendirme amacıyla hazırlanmıştır. Bu tavsiyeler mali durumunuz ile risk ve getiri tercihlerinize uygun olmayabilir. Bu nedenle, sadece burada yer alan bilgilere dayanarak yatırım kararı verilmesi beklentilerinize uygun sonuçlar doğurmayabilir. Özellikle kaldıraçlı işlemlerinizi yatırdığınız para kadar kaybetme ihtimaliniz vardır. Kaldıraçlı işlemlerde yatırım danışmanlığı hizmeti de verilmemektedir. Burada yer alan yorum ve tavsiyeler, yorum ve tavsiyede bulunanların kişisel görüşlerine dayanmakta olup, herhangi bir yatırım aracının alım satım tavsiyesi veya getiri vaadi olarak yorumlanmamalıdır. Hiçbir şekilde yönlendirici nitelikte olmayan bu içerik genel anlamda bilgi vermeyi amaçlamakta olup; bu içeriğin, müşterilerin ve diğer yatırımcıların alım satım kararlarını destekleyebilecek yeterli bilgileri kapsamayabileceği dikkate alınmalıdır. Yatırım yapmadan önce piyasaların içerdiği riskleri tam olarak anladığınızdan emin olunuz. Web sitemizde yer alan bilgi ve görüşlere dayanarak yapılacak yatırımlar ve ticari işlemlerin sonuçlarından veya ortaya çıkabilecek tüm zararlardan IKON Menkul Değerler A.Ş. sorumlu tutulamaz.