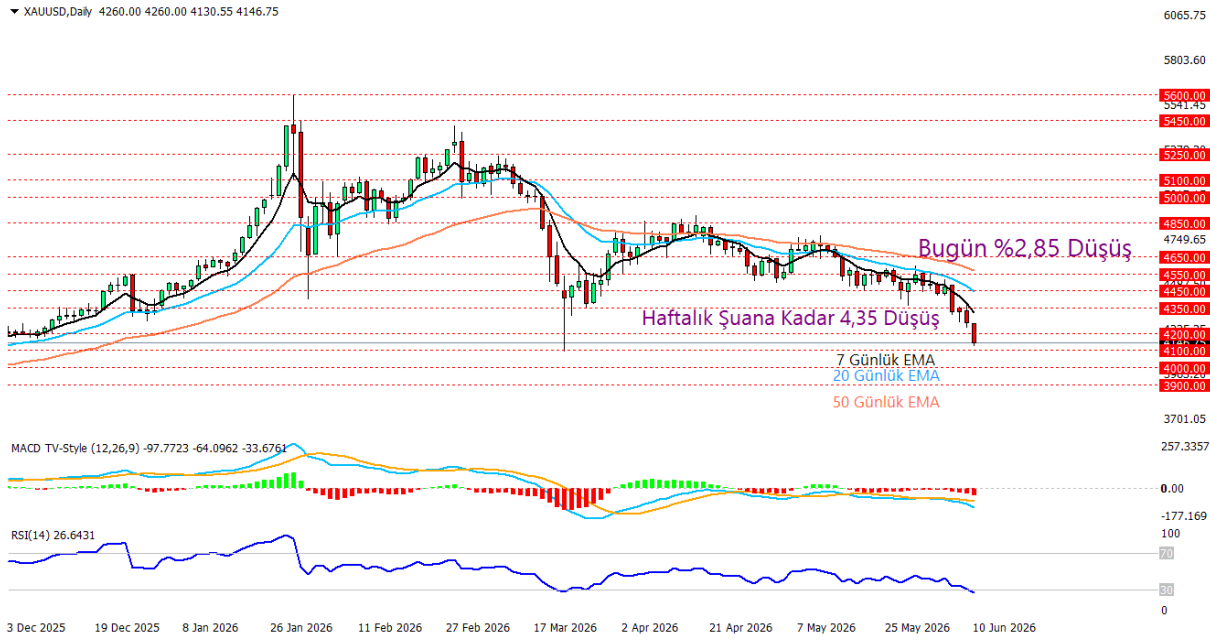


10.06.2026**Ons Altın Teknik Analizi**

Ons altın, Orta Doğu'da barış umutlarının zayıflamasına rağmen gün içinde sert satış baskısıyla karşılaştı. Bugün şu ana kadar yaklaşık %2,85 düşüş görülürken, haftalık kayıp %4,35 seviyesine ulaştı. Güvenli liman talebinin fiyatları desteklemekte yetersiz kalması ve dolar tahvil faizi kaynaklı baskının devam etmesi, altındaki toparlanma denemelerinin zayıf kalmasına neden oluyor. Günlük grafikte ons altının dün 4.350 desteğini aşağı yönlü kırarak 4.200 bölgesinin altına sarkması, kısa vadeli zayıflığın belirgin şekilde derinleştiğine işaret ediyor. Fiyatın 7, 20 ve 50 günlük EMA'ların altında kalması düşüş eğilimini desteklerken, RSI'nın 26 seviyesine gerilemesi aşırı satım bölgesine girildiğini gösteriyor. MACD'nin negatif bölgede aşağı yönlü hareketini sürdürmesi satış momentumunun devam ettiğini teyit ediyor. Aşağıda 4.100 ve 4.000 seviyeleri destek olarak izlenebilir olası tepki alımlarında ise 4.200 ve 4.350 seviyeleri direnç konumuna geçmiş durumda.

Destekler: 4100 - 4000 - 3900

Dirençler: 4200 - 4350 - 4450

***2026/1.Çeyrek Müşteri Kâr Oranı: %25 - Zarar Oranı: %25**

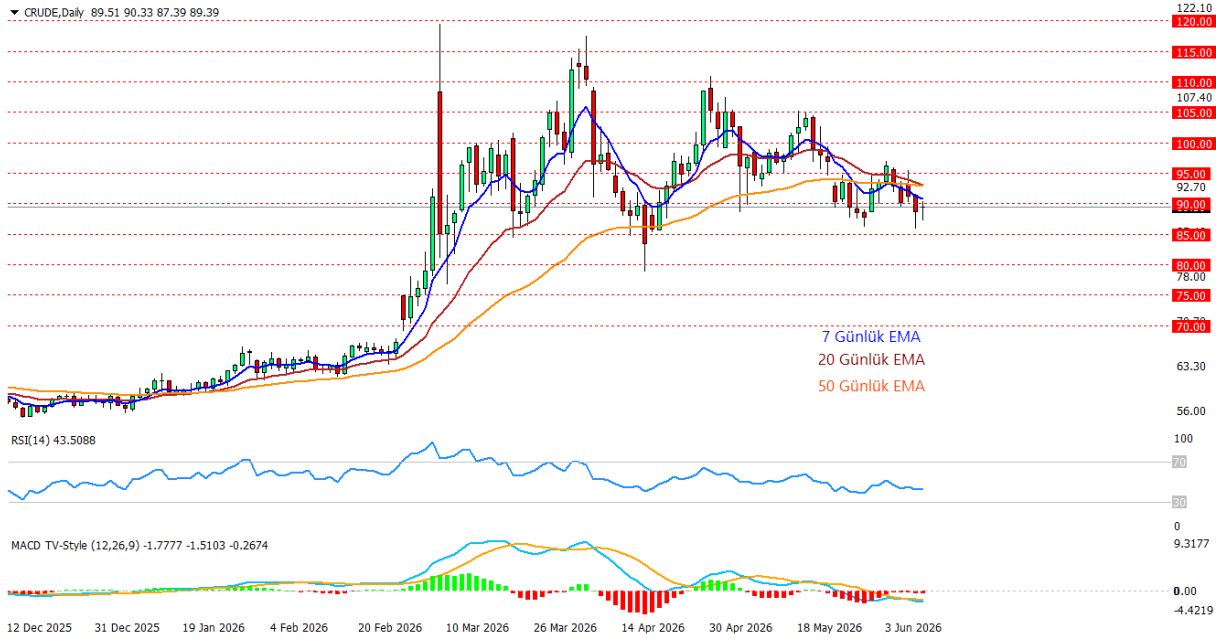
Yasal Uyarılar: Burada yer alan yatırım bilgi, yorum ve tavsiyeleri yatırım danışmanlığı kapsamında değildir. Yatırım danışmanlığı hizmeti, kişilerin risk ve getiri tercihleri dikkate alınarak kişiye özel sunulmaktadır. Burada yer alan ve hiçbir şekilde yönlendirici nitelikte olmayan içerik, yorum ve tavsiyeler genel bilgilendirme amacıyla hazırlanmıştır. Bu tavsiyeler mali durumunuz ile risk ve getiri tercihlerinize uygun olmayabilir. Bu nedenle, sadece burada yer alan bilgilere dayanarak yatırım kararı verilmesi beklentilerinize uygun sonuçlar doğurmayabilir. Özellikle kaldıraçlı işlemlerinizde yatırdığınız para kadar kaybetme ihtimaliniz vardır. Kaldıraçlı işlemlerde yatırım danışmanlığı hizmeti de verilmemektedir. Burada yer alan yorum ve tavsiyeler, yorum ve tavsiyede bulunanların kişisel görüşlerine dayanmakta olup, herhangi bir yatırım aracının alım satım tavsiyesi veya getiri vaadi olarak yorumlanmamalıdır. Hiçbir şekilde yönlendirici nitelikte olmayan bu içerik genel anlamda bilgi vermeyi amaçlamakta olup; bu içeriğin, müşterilerin ve diğer yatırımcıların alım satım kararlarını destekleyebilecek yeterli bilgileri kapsamayabileceği dikkate alınmalıdır. Yatırım yapmadan önce piyasaların içerdiği riskleri tam olarak anladığınızdan emin olunuz. Web sitemizde yer alan bilgi ve görüşlere dayanarak yapılacak yatırımlar ve ticari işlemlerin sonuçlarından veya ortaya çıkabilecek tüm zararlardan IKON Menkul Değerler A.Ş. sorumlu tutulamaz.

10.06.2026**Crude Oil Teknik Analizi**

Crude oil fiyatları son günlerde Orta Doğu kaynaklı haber akışıyla yön bulmaya çalışıyor. İran ve İsrail arasındaki gerilimin zaman zaman yeniden tırmanabileceğine yönelik endişeler arz risklerini gündemde tutarken, ateşkes beklentilerinin tamamen ortadan kalkmaması fiyatlarda kalıcı bir yükselişi şimdilik engelliyor. Ayrıca ABD'de açıklanan enflasyon verilerinin ardından küresel büyüme görünümüne ilişkin beklentiler ve talep tarafındaki soru işaretleri de petrol fiyatlarının 90 dolar üzerindeki hareketlerini sınırlandıran unsurlar arasında yer alıyor. Teknik görünümde ise crude oil son günlerde 95 dolar bölgesinden gelen satışlarla birlikte yeniden 90 dolar seviyesine yaklaşmış durumda. Fiyatın 7, 20 ve 50 günlük EMA'ların altında seyretmesi kısa vadeli görünümün zayıf kalmaya devam ettiğini gösterirken, 90 dolar seviyesi kritik eşik konumunu koruyor. RSI'nın 43 seviyesinde bulunması satış baskısının sürdüğüne ancak aşırı satım bölgesine henüz girilmediğine işaret ediyor. MACD göstergesinde negatif bölgede devam eden görünüm de güçlü bir yukarı yönlü hareketin zorluğunu ortaya koyuyor. Öte yandan geri çekilmenin sürmesi halinde 85 ve 80 dolar seviyeleri gündeme gelebilir. Şu anda 90 dolar direnci test ediliyor kapanışa kadar 90 dolar aşılamaz ise 85 dolara bir sarkma görülebilir.

Destekler: 85 – 80 – 75

Direnciler: 90 – 95 – 100

***2026/1.Çeyrek Müşteri Kâr Oranı: %25 - Zarar Oranı: %25**

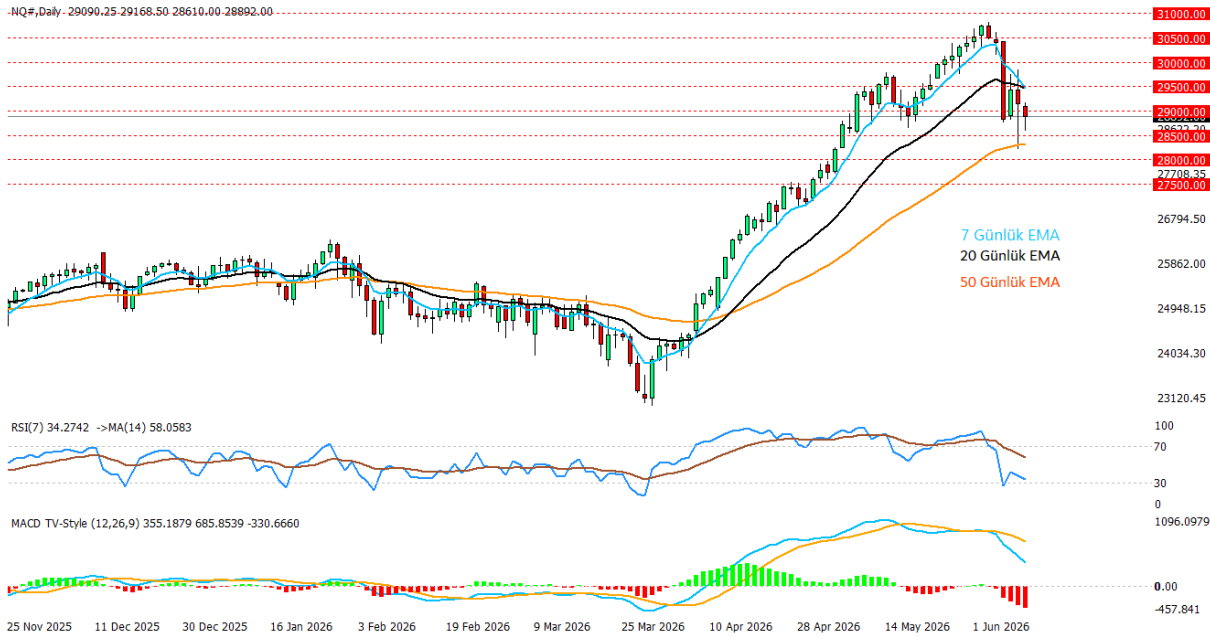
Yasal Uyarılar: Burada yer alan yatırım bilgi, yorum ve tavsiyeleri yatırım danışmanlığı kapsamında değildir. Yatırım danışmanlığı hizmeti, kişilerin risk ve getiri tercihleri dikkate alınarak kişiye özel sunulmaktadır. Burada yer alan ve hiçbir şekilde yönlendirici nitelikte olmayan içerik, yorum ve tavsiyeler genel bilgilendirme amacıyla hazırlanmıştır. Bu tavsiyeler mali durumunuz ile risk ve getiri tercihlerinize uygun olmayabilir. Bu nedenle, sadece burada yer alan bilgilere dayanarak yatırım kararı verilmesi beklentilerinize uygun sonuçlar doğurmayabilir. Özellikle kaldıraçlı işlemlerinizi yatırdığınız para kadar kaybetme ihtimaliniz vardır. Kaldıraçlı işlemlerde yatırım danışmanlığı hizmeti de verilmemektedir. Burada yer alan yorum ve tavsiyeler, yorum ve tavsiyede bulunanların kişisel görüşlerine dayanmakta olup, herhangi bir yatırım aracının alım satım tavsiyesi veya getiri vaadi olarak yorumlanmamalıdır. Hiçbir şekilde yönlendirici nitelikte olmayan bu içerik genel anlamda bilgi vermeyi amaçlamakta olup; bu içeriğin, müşterilerin ve diğer yatırımcıların alım satım kararlarını destekleyebilecek yeterli bilgileri kapsamayabileceği dikkate alınmalıdır. Yatırım yapmadan önce piyasaların içerdiği riskleri tam olarak anladığınızdan emin olunuz. Web sitemizde yer alan bilgi ve görüşlere dayanarak yapılacak yatırımlar ve ticari işlemlerin sonuçlarından veya ortaya çıkabilecek tüm zararlardan IKON Menkul Değerler A.Ş. sorumlu tutulamaz.

10.06.2026**Nasdaq Teknik Analizi**

ABD’de mayıs ayı TÜFE verisi aylık bazda beklentilere paralel %0,5 gelirken, çekirdek enflasyonun %0,2 ile beklentilerin altında kalması ilk etapta teknoloji hisseleri açısından destekleyici bir gelişme olarak değerlendirilebilir. Ancak yıllık TÜFE'nin %4,2'ye yükselmesi enflasyon baskılarının tamamen ortadan kalkmadığını gösterirken, son haftalarda yapay zeka temasıyla güçlü yükseliş kaydeden teknoloji hisselerinde kâr realizasyonlarının devam ettiği görülüyor. Bu nedenle Nasdaq tarafında veri sonrası oluşan iyimserlik şimdilik satış baskısını tamamen ortadan kaldıramamış değil. Nasdaq vadeli endeksi 30.500 zirvesinden başlayan düzeltme hareketini sürdürürken, bugün 29.000 desteğinin de altına sarkarak 28.500 bölgesine iğne attı. Fiyatın 7 ve 20 günlük EMA'ların altında kalması kısa vadeli görünümün zayıfladığına işaret ederken, RSI'nın 33 seviyesine gerilemesi satış baskısının belirginleştiğini ve endeksin aşırı satım bölgesine yaklaştığını gösteriyor. MACD’de negatif kesişim sonrası histogramdaki derinleşme aşağı yönlü momentumun devam ettiğine işaret ederken, 29000 ve 28.500 desteğinin kırılması halinde 28.000 ve 27.500 seviyeleri gündeme gelebilir.

Destekler: 29000 – 28500 – 28000

Direnciler: 29500 – 30000 – 30500

***2026/1.Çeyrek Müşteri Kâr Oranı: %25 - Zarar Oranı: %25**

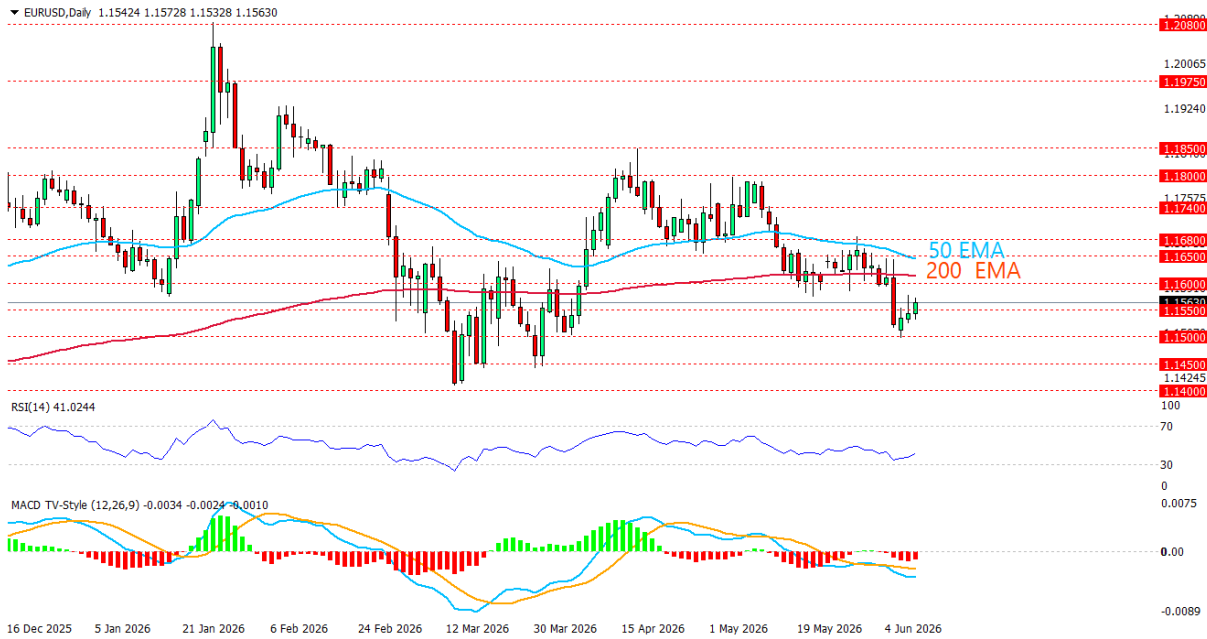
Yasal Uyarılar: Burada yer alan yatırım bilgi, yorum ve tavsiyeleri yatırım danışmanlığı kapsamında değildir. Yatırım danışmanlığı hizmeti, kişilerin risk ve getiri tercihleri dikkate alınarak kişiye özel sunulmaktadır. Burada yer alan ve hiçbir şekilde yönlendirici nitelikte olmayan içerik, yorum ve tavsiyeler genel bilgilendirme amacıyla hazırlanmıştır. Bu tavsiyeler mali durumunuz ile risk ve getiri tercihlerinize uygun olmayabilir. Bu nedenle, sadece burada yer alan bilgilere dayanarak yatırım kararı verilmesi beklentilerinize uygun sonuçlar doğurmayabilir. Özellikle kaldıraçlı işlemlerinizde yatırdığınız para kadar kaybetme ihtimaliniz vardır. Kaldıraçlı işlemlerde yatırım danışmanlığı hizmeti de verilmemektedir. Burada yer alan yorum ve tavsiyeler, yorum ve tavsiyede bulunanların kişisel görüşlerine dayanmakta olup, herhangi bir yatırım aracının alım satım tavsiyesi veya getiri vaadi olarak yorumlanmamalıdır. Hiçbir şekilde yönlendirici nitelikte olmayan bu içerik genel anlamda bilgi vermeyi amaçlamakta olup; bu içeriğin, müşterilerin ve diğer yatırımcıların alım satım kararlarını destekleyebilecek yeterli bilgileri kapsamayabileceği dikkate alınmalıdır. Yatırım yapmadan önce piyasaların içerdiği riskleri tam olarak anladığınızdan emin olunuz. Web sitemizde yer alan bilgi ve görüşlere dayanarak yapılacak yatırımlar ve ticari işlemlerin sonuçlarından veya ortaya çıkabilecek tüm zararlardan IKON Menkul Değerler A.Ş. sorumlu tutulamaz.

10.06.2026**EURUSD Teknik Analizi**

ABD’de mayıs ayı çekirdek TÜFE verisinin aylık bazda %0,2 ile beklentilerin altında kalması, Fed’in ilave sıkılaştırma konusunda daha temkinli davranabileceği beklentilerini destekledi. Bu durum dolar üzerindeki baskıyı artırırken, EURUSD paritesinin son günlerde test ettiği 1,1550 bölgesinden tepki almasına katkı sağladı. Diğer taraftan Orta Doğu kaynaklı jeopolitik riskler ve yükselen enerji fiyatları Euro Bölgesi ekonomisi üzerinde baskı oluşturmaya devam etse de, ECB’nin faiz artırımlarını sürdürme beklentisi euroyu destekleyen unsurlar arasında yer alıyor. Grafiğe baktığımızda parite 1,1500 desteğinden aldığı tepkiyle yeniden 1,1570 bölgesine yükselmiş durumda. Grafikte fiyatın 200 günlük EMA altında olması uzun vadeli görünüm açısından hala pozitif bir görünüm vermemekle beraber RSI’nın 40 seviyesine yükselmesi ve MACD’nin dip tarafta hafif yataylaşması son 3 günlük yükselişin sonuçları olarak okunabilir. Eğer bu yükseliş devam ederse MACD pozitifte dönebilir. Şimdilik 1.1600 seviyesi kritik bir direnç seviyesi olarak karşıda duruyor. Bu seviye aşılamadıkça yükselişin sınırlı kalması muhtemel.

Destekler: 1.1550 – 1.1500 – 1.1450

Dirençler: 1.1600 – 1.1650 – 1.1680

***2026/1.Çeyrek Müşteri Kâr Oranı: %25 - Zarar Oranı: %25**

Yasal Uyarılar: Burada yer alan yatırım bilgi, yorum ve tavsiyeleri yatırım danışmanlığı kapsamında değildir. Yatırım danışmanlığı hizmeti, kişilerin risk ve getiri tercihleri dikkate alınarak kişiye özel sunulmaktadır. Burada yer alan ve hiçbir şekilde yönlendirici nitelikte olmayan içerik, yorum ve tavsiyeler genel bilgilendirme amacıyla hazırlanmıştır. Bu tavsiyeler mali durumunuz ile risk ve getiri tercihlerinize uygun olmayabilir. Bu nedenle, sadece burada yer alan bilgilere dayanarak yatırım kararı verilmesi beklentilerinize uygun sonuçlar doğurmayabilir. Özellikle kaldıraçlı işlemlerinizde yatırdığınız para kadar kaybetme ihtimaliniz vardır. Kaldıraçlı işlemlerde yatırım danışmanlığı hizmeti de verilmemektedir. Burada yer alan yorum ve tavsiyeler, yorum ve tavsiyede bulunanların kişisel görüşlerine dayanmakta olup, herhangi bir yatırım aracının alım satım tavsiyesi veya getiri vaadi olarak yorumlanmamalıdır. Hiçbir şekilde yönlendirici nitelikte olmayan bu içerik genel anlamda bilgi vermeyi amaçlamakta olup; bu içeriğin, müşterilerin ve diğer yatırımcıların alım satım kararlarını destekleyebilecek yeterli bilgileri kapsamayabileceği dikkate alınmalıdır. Yatırım yapmadan önce piyasaların içerdiği riskleri tam olarak anladığınızdan emin olunuz. Web sitemizde yer alan bilgi ve görüşlere dayanarak yapılacak yatırımlar ve ticari işlemlerin sonuçlarından veya ortaya çıkabilecek tüm zararlardan IKON Menkul Değerler A.Ş. sorumlu tutulamaz.