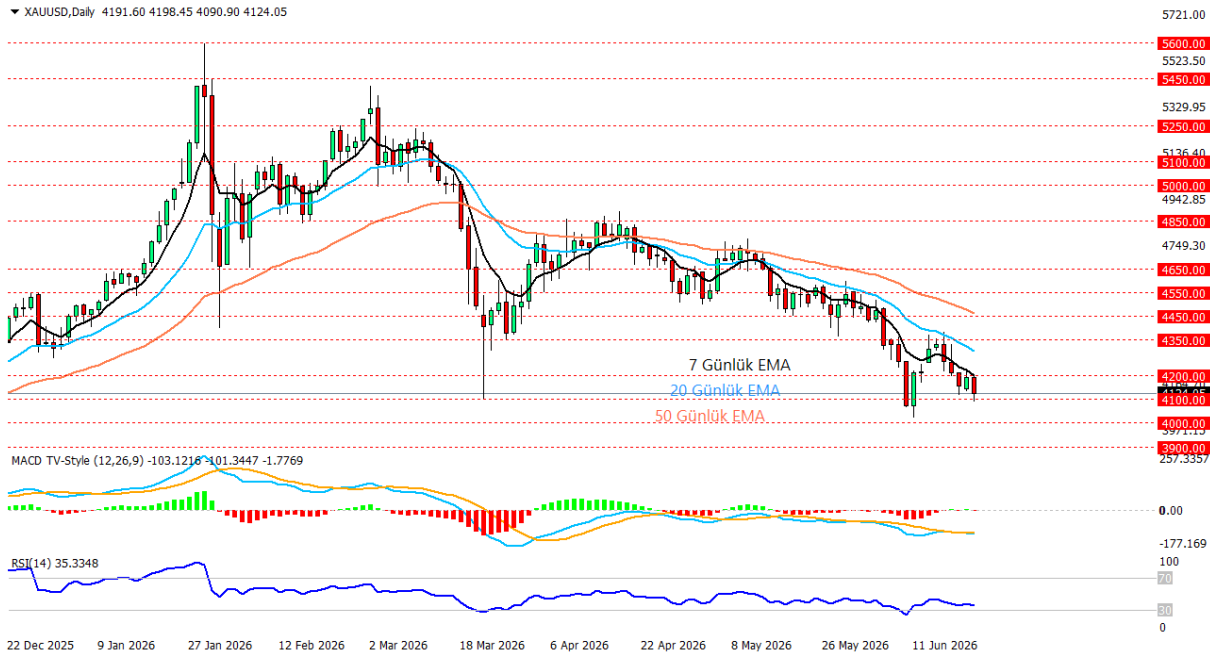


23.06.2026**Ons Altın Teknik Analizi**

Ons altında satış baskısı devam ediyor. Fiyat dün 4200'ü test etti ama oradan gelen satış tepkisiyle birlikte bugün 4100 dolar civarına geri çekildi. ABD-İran görüşmelerinde ilerleme sağlanması ve jeopolitik risklerin azalması güvenli liman talebini zayıflatırken, Fed'in faiz indirimleri konusunda aceleci davranmayacağına yönelik beklentiler dolar ve tahvil faizlerini destekleyerek altın üzerinde baskı oluşturuyor. Fiyatın 7, 20 ve 50 günlük EMA'ların altında işlem görmesi düşüş trendinin devam ettiğine, RSI göstergesinin 35 seviyesine gerilemesi piyasanın aşırı satım bölgesine yaklaştığını gösteriyor. MACD tarafında da negatif görünüm sürüyor. Kısa vadede 4.100 seviyesi kritik destek konumunda bulunurken, bu bölgenin altına sarkılması halinde 4.000 ve 3.900 seviyelerine doğru geri çekilme görülebilir. Olası tepki alımlarında ise ilk önemli direnç 4.200 seviyesi olurken, bu bölgenin aşılması durumunda 4.350 seviyesine doğru toparlanma potansiyeli oluşabilir. Ancak mevcut teknik yapı, satış baskısının şimdilik devam ettiğine işaret ediyor.

Destekler: 4100 - 4000 - 3900

Dirençler: 4200 - 4350 - 4450

***2026/1.Çeyrek Müşteri Kâr Oranı: %25 - Zarar Oranı: %25**

Yasal Uyarılar: Burada yer alan yatırım bilgi, yorum ve tavsiyeleri yatırım danışmanlığı kapsamında değildir. Yatırım danışmanlığı hizmeti, kişilerin risk ve getiri tercihleri dikkate alınarak kişiye özel sunulmaktadır. Burada yer alan ve hiçbir şekilde yönlendirici nitelikte olmayan içerik, yorum ve tavsiyeler genel bilgilendirme amacıyla hazırlanmıştır. Bu tavsiyeler mali durumunuz ile risk ve getiri tercihlerinize uygun olmayabilir. Bu nedenle, sadece burada yer alan bilgilere dayanarak yatırım kararı verilmesi beklentilerinize uygun sonuçlar doğurmayabilir. Özellikle kaldıraçlı işlemlerinizde yatırdığınız para kadar kaybetme ihtimaliniz vardır. Kaldıraçlı işlemlerde yatırım danışmanlığı hizmeti de verilmemektedir. Burada yer alan yorum ve tavsiyeler, yorum ve tavsiyede bulunanların kişisel görüşlerine dayanmakta olup, herhangi bir yatırım aracının alım satım tavsiyesi veya getiri vaadi olarak yorumlanmamalıdır. Hiçbir şekilde yönlendirici nitelikte olmayan bu içerik genel anlamda bilgi vermeyi amaçlamakta olup; bu içeriğin, müşterilerin ve diğer yatırımcıların alım satım kararlarını destekleyebilecek yeterli bilgileri kapsamayabileceği dikkate alınmalıdır. Yatırım yapmadan önce piyasaların içerdiği riskleri tam olarak anladığınızdan emin olunuz. Web sitemizde yer alan bilgi ve görüşlere dayanarak yapılacak yatırımlar ve ticari işlemlerin sonuçlarından veya ortaya çıkabilecek tüm zararlardan IKON Menkul Değerler A.Ş. sorumlu tutulamaz.

23.06.2026**Crude Oil Teknik Analizi**

Crude oil'de ABD-İran anlaşması ve küresel arz endişelerinin azalması fiyatlamlarda belirleyici olmaya devam ediyor. Piyasalar, İran petrolünün yeniden küresel pazara dönebileceği beklentisini ve Hürmüz Boğazı'ndaki risklerin azalmasını fiyatlarken petrol 73 dolar seviyesine kadar geriledi. Teknik görünümde fiyatın 7, 20 ve 50 günlük EMA'ların altında işlem görmesi düşüş trendinin sürdüğüne işaret ederken, hafta açılışından bu yana yaklaşık %6,30'luk kayıp dikkat çekiyor. RSI göstergesinin 29 seviyesine gerilemesi piyasanın aşırı satım bölgesine girdiğini gösterirken, MACD tarafında da negatif görünüm devam ediyor. Kısa vadede 70 dolar seviyesi kritik destek konumunda bulunurken, bu bölgenin altında kalıcılık sağlanması halinde 65 dolar desteği gündeme gelebilir. Olası tepki yükselişlerinde ise ilk önemli direnç 75 dolar, ardından 80 dolar seviyesi olarak öne çıkıyor. Genel görünümde arz tarafındaki normalleşme beklentileri nedeniyle satış baskısı sürse de, aşırı satım bölgesine girilmesi kısa vadeli tepki alımlarını beraberinde getirebilir.

Destekler: 70 - 65 - 60

Dirençler: 75 - 80 - 85

***2026/1.Çeyrek Müşteri Kâr Oranı: %25 - Zarar Oranı: %25**

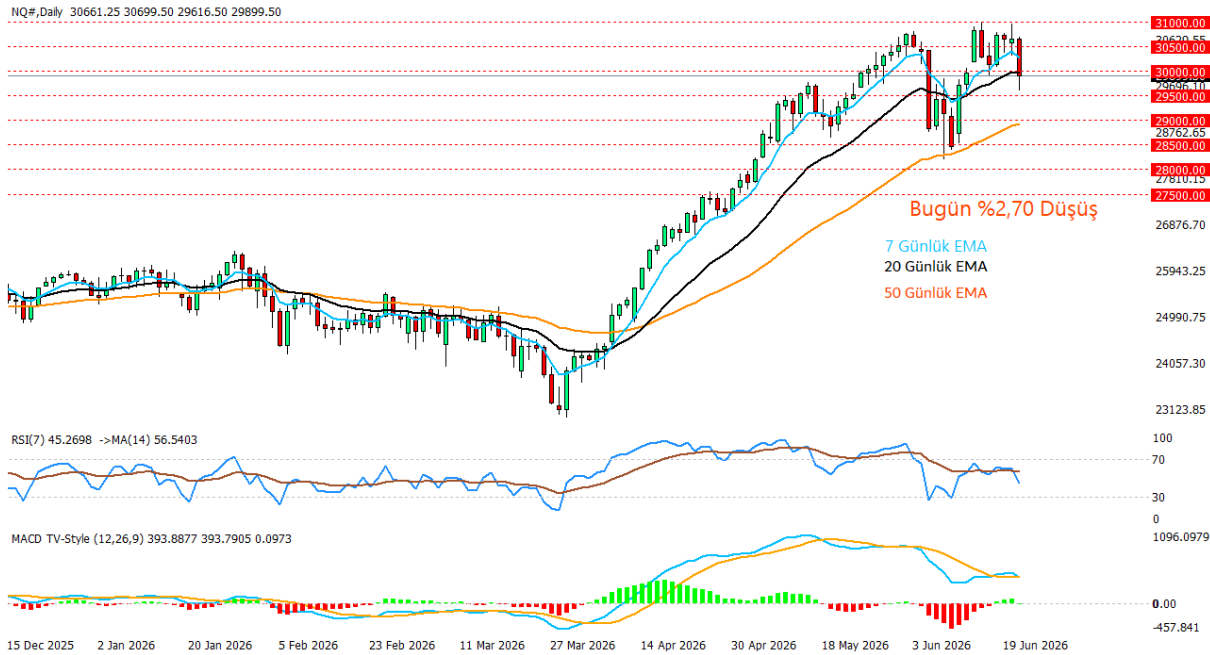
Yasal Uyarılar: Burada yer alan yatırım bilgi, yorum ve tavsiyeleri yatırım danışmanlığı kapsamında değildir. Yatırım danışmanlığı hizmeti, kişilerin risk ve getiri tercihleri dikkate alınarak kişiye özel sunulmaktadır. Burada yer alan ve hiçbir şekilde yönlendirici nitelikte olmayan içerik, yorum ve tavsiyeler genel bilgilendirme amacıyla hazırlanmıştır. Bu tavsiyeler mali durumunuz ile risk ve getiri tercihlerinize uygun olmayabilir. Bu nedenle, sadece burada yer alan bilgilere dayanarak yatırım kararı verilmesi beklentilerinize uygun sonuçlar doğurmayabilir. Özellikle kaldıraçlı işlemlerinizi yatırdığınız para kadar kaybetme ihtimaliniz vardır. Kaldıraçlı işlemlerde yatırım danışmanlığı hizmeti de verilmemektedir. Burada yer alan yorum ve tavsiyeler, yorum ve tavsiyede bulunanların kişisel görüşlerine dayanmakta olup, bu içeriğin, müşterilerin ve diğer yatırımcıların alım satım kararlarını destekleyebilecek yeterli bilgileri kapsamayabileceği dikkate alınmalıdır. Yatırım yapmadan önce piyasaların içerdiği riskleri tam olarak anladığınızdan emin olunuz. Web sitemizde yer alan bilgi ve görüşlere dayanarak yapılacak yatırımlar ve ticari işlemlerin sonuçlarından veya ortaya çıkabilecek tüm zararlardan IKON Menkul Değerler A.Ş. sorumlu tutulamaz.

23.06.2026**Nasdaq Teknik Analizi**

Nasdaq vadeli endeksi bugün teknoloji hisselerinde görülen sert satışların etkisiyle yaklaşık %2,70 gerilerken, fiyatın 30.000 seviyesinin altına sarktığını ve 29.500 bölgesinden destek bulmaya çalıştığı görülüyor. Yatırımcıların Fed'in şahin duruşu, yüksek faizlerin uzun süre korunabileceği beklentisi ve yapay zeka yatırımlarının karlılığa etkisine yönelik artan endişeler nedeniyle teknoloji hisselerinde satışa yöneldiği görülüyor. Özellikle büyük teknoloji şirketlerinde yaşanan değer kayıpları Nasdaq üzerinde baskı oluştururken, endeksin son günlerde test ettiği 31.000 bölgesinden gelen satışlarla geri çekildi. Fiyat halen 20 ve 50 günlük EMA'ların üzerinde işlem görse de kısa vadeli momentum zayıflamış durumda. RSI göstergesinin 45 seviyesine gerilemesi alıcıların güç kaybettiğine işaret ederken, MACD tarafında da aşağı yönlü kıvrılma dikkat çekici. Kısa vadede 29.500 seviyesi kritik destek olarak öne çıkarken, bu bölgenin korunması halinde 30.500 ve 31.000 seviyelerine doğru yeniden toparlanma görülebilir. Ancak satış baskısının devam etmesi durumunda 29.000 seviyesi bir sonraki önemli destek olarak takip edilebilir.

Destekler: 29500 – 29000 – 28500

Dirençler: 30000 – 30500 – 31000

***2026/1.Çeyrek Müşteri Kâr Oranı: %25 - Zarar Oranı: %25**

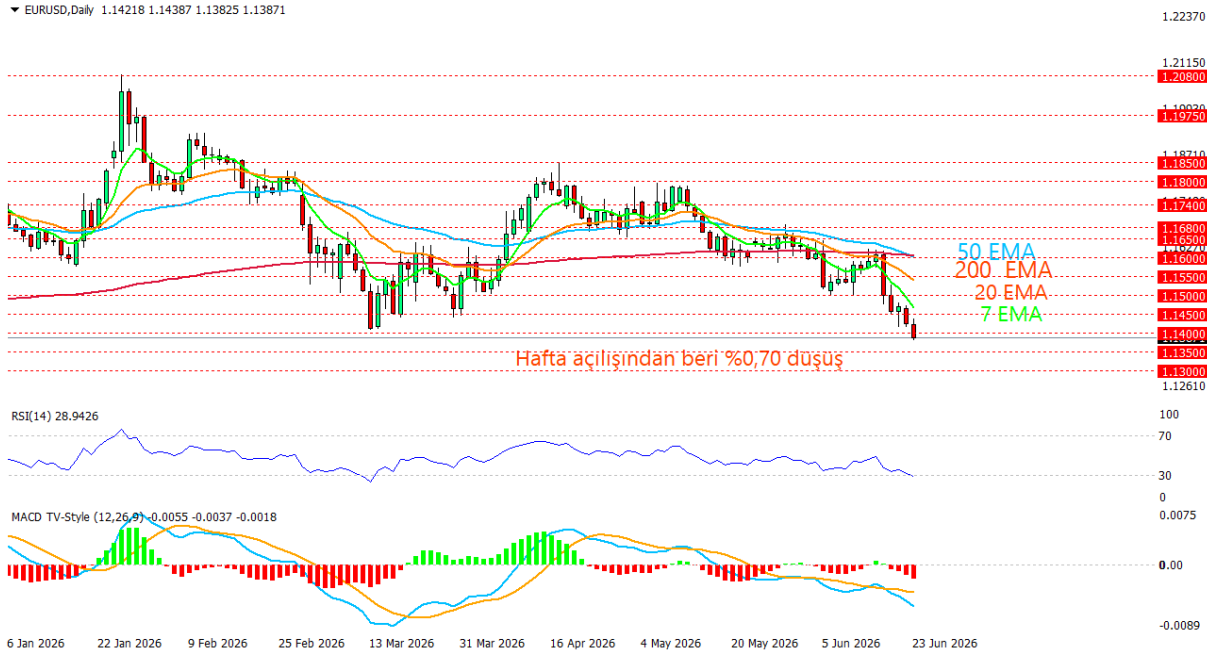
Yasal Uyarılar: Burada yer alan yatırım bilgi, yorum ve tavsiyeleri yatırım danışmanlığı kapsamında değildir. Yatırım danışmanlığı hizmeti, kişilerin risk ve getiri tercihleri dikkate alınarak kişiye özel sunulmaktadır. Burada yer alan ve hiçbir şekilde yönlendirici nitelikte olmayan içerik, yorum ve tavsiyeler genel bilgilendirme amacıyla hazırlanmıştır. Bu tavsiyeler mali durumunuz ile risk ve getiri tercihlerinize uygun olmayabilir. Bu nedenle, sadece burada yer alan bilgilere dayanarak yatırım kararı verilmesi beklentilerinize uygun sonuçlar doğurmayabilir. Özellikle kaldıraçlı işlemlerinizi yatırdığınız para kadar kaybetme ihtimaliniz vardır. Kaldıraçlı işlemlerde yatırım danışmanlığı hizmeti de verilmemektedir. Burada yer alan yorum ve tavsiyeler, yorum ve tavsiyede bulunanların kişisel görüşlerine dayanmakta olup, herhangi bir yatırım aracının alım satım tavsiyesi veya getiri vaadi olarak yorumlanmamalıdır. Hiçbir şekilde yönlendirici nitelikte olmayan bu içerik genel anlamda bilgi vermeyi amaçlamakta olup; bu içeriğin, müşterilerin ve diğer yatırımcıların alım satım kararlarını destekleyebilecek yeterli bilgileri kapsamayabileceği dikkate alınmalıdır. Yatırım yapmadan önce piyasaların içerdiği riskleri tam olarak anladığınızdan emin olunuz. Web sitemizde yer alan bilgi ve görüşlere dayanarak yapılacak yatırımlar ve ticari işlemlerin sonuçlarından veya ortaya çıkabilecek tüm zararlardan IKON Menkul Değerler A.Ş. sorumlu tutulamaz.

23.06.2026**EURUSD Teknik Analizi**

EURUSD paritesi dramatik şekilde düşmeye devam ediyor, dolar endeksindeki güçlenme parite üzerinde belirleyici olmaya devam ediyor. Son dönemde Fed'in faizleri uzun süre yüksek tutabileceğine yönelik beklentilerin güçlenmesi ve ABD tahvil faizlerindeki yükseliş dolar talebini artırırken, euro tarafında ise büyüme görünümüne ilişkin soru işaretleri baskı yaratıyor. Nitekim son gelişmelere baktığımızda ise paritenin 14 haftanın en düşük seviyelerine gerilediği ve eurodaki zayıflığın derinleştiği görülüyor. Günlük grafikte paritenin 7, 20, 50 ve 200 günlük EMA'ların altında işlem görmesi düşüş trendinin devamına işaret ederken, hafta başından bu yana yaklaşık %0,70'lik kayıp dikkat çekiyor. RSI göstergesi yaklaşık 29 seviyesinde ve aşırı satım bölgesinde hareket etmeye devam ediyor. MACD tarafında da negatif görünüm korunuyor. Fiyat 1.14 seviyesinin altına geçmiş olsada hala 1.14 seviyesi destek rolünü sürdürüyor ve kapanışa kadar bu seviyenin korunup korunmaması 1.1350 desteğine sarkmanın olup olmayacağını belirleyecektir. Kapanışa doğru 1.14'ten alış tepkisi gelirse en azından günlük kayıp telefi edilebilir aksi takdirde kapanışa doğru 1.1350 test edilebilir.

Destekler: 1.1400 - 1.1350 - 1.1300

Direnciler: 1.1450 - 1.1500 - 1.1550

***2026/1.Çeyrek Müşteri Kâr Oranı: %25 - Zarar Oranı: %25**

Yasal Uyarılar: Burada yer alan yatırım bilgi, yorum ve tavsiyeleri yatırım danışmanlığı kapsamında değildir. Yatırım danışmanlığı hizmeti, kişilerin risk ve getiri tercihleri dikkate alınarak kişiye özel sunulmaktadır. Burada yer alan ve hiçbir şekilde yönlendirici nitelikte olmayan içerik, yorum ve tavsiyeler genel bilgilendirme amacıyla hazırlanmıştır. Bu tavsiyeler mali durumunuz ile risk ve getiri tercihlerinize uygun olmayabilir. Bu nedenle, sadece burada yer alan bilgilere dayanarak yatırım kararı verilmesi beklentilerinize uygun sonuçlar doğurmayabilir. Özellikle kaldıraçlı işlemlerinize yatırdığınız para kadar kaybetme ihtimaliniz vardır. Kaldıraçlı işlemlerde yatırım danışmanlığı hizmeti de verilmemektedir. Burada yer alan yorum ve tavsiyeler, yorum ve tavsiyede bulunanların kişisel görüşlerine dayanmakta olup, herhangi bir yatırım aracının alım satım tavsiyesi veya getiri vaadi olarak yorumlanmamalıdır. Hiçbir şekilde yönlendirici nitelikte olmayan bu içerik genel anlamda bilgi vermeyi amaçlamakta olup; bu içeriğin, müşterilerin ve diğer yatırımcıların alım satım kararlarını destekleyebilecek yeterli bilgileri kapsamayabileceği dikkate alınmalıdır. Yatırım yapmadan önce piyasaların içerdiği riskleri tam olarak anladığınızdan emin olunuz. Web sitemizde yer alan bilgi ve görüşlere dayanarak yapılacak yatırımlar ve ticari işlemlerin sonuçlarından veya ortaya çıkabilecek tüm zararlardan IKON Menkul Değerler A.Ş. sorumlu tutulamaz.