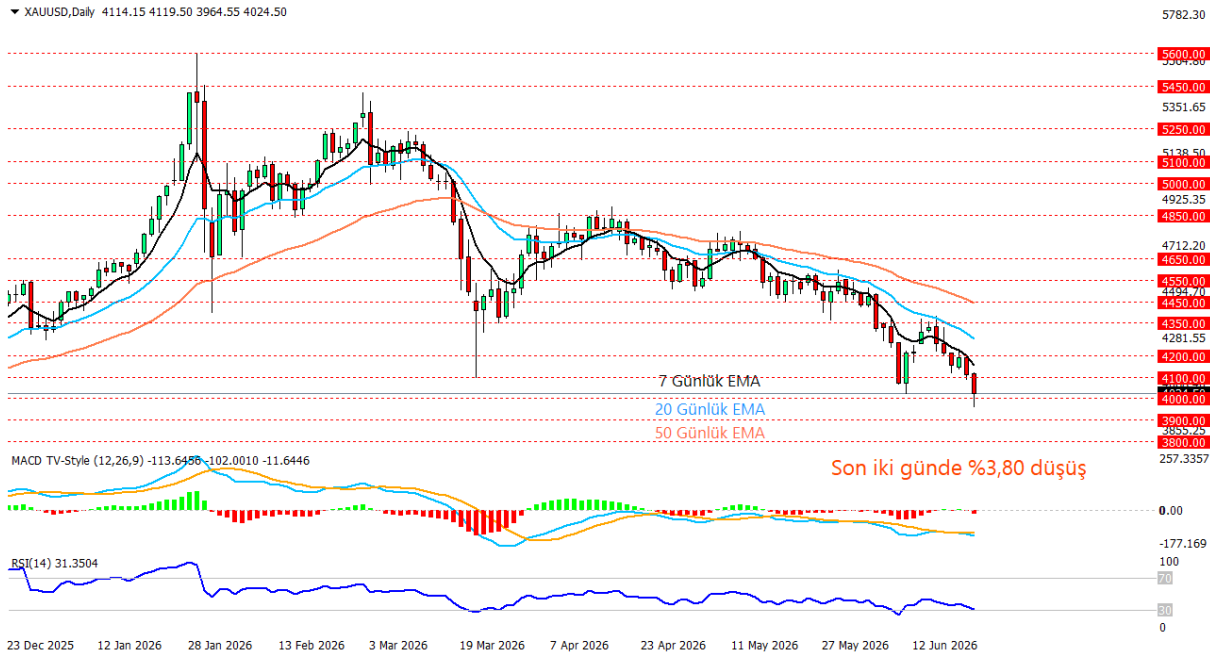


24.06.2026**Ons Altın Teknik Analizi**

Ons altında düşüş devam ederken güçlenen dolar endeksi ve Fed'in faiz artırımını ihtimalini canlı tutan şahin duruşu harekette belirleyici olmaya devam ediyor. Altının iki haftanın en düşük seviyelerine gerilediği, doların son bir yılın en güçlü seviyelerine ulaşmasıyla birlikte satışların hız kazandığı görülüyor. Fiyat bugün 4.000 doların altına test ederek son ayların en kritik bölgesine kadar geri çekildi. Grafikte 7, 20 ve 50 günlük EMA'ların altında kalınması negatif resmin devamını söylerken RSI göstergesinin 30 seviyesine yaklaşması piyasanın aşırı satım bölgesine girmek üzere olduğunu belirtiyor. MACD tarafında da negatif görünüm korunuyor. Bu noktada 4.000 dolar seviyesi psikolojik ve teknik açıdan kritik bir eşik konumunda bulunuyor. Özellikle haftanın son iki işlem gününe girilirken günlük ve haftalık kapanışların bu seviyenin üzerinde mi yoksa altında mı gerçekleşeceği önümüzdeki haftanın yönü açısından belirleyici olabilir. 4.000 dolar altında kalıcı kapanışlar görülmesi halinde satış baskısının 3.900 ve 3.800 dolar bölgelerine doğru derinleşmesi gündeme gelebilir. Buna karşılık haftalık kapanışın yeniden 4.000 dolar üzerine taşınması durumunda 4.100 ve 4.200 dolar seviyelerine doğru tepki alımları görülebilir. Genel görünümde satıcılar kontrolü elinde tutsa da, kritik 4.000 dolar eşliğinde verilecek kapanışlar kısa vadeli yön açısından yakından takip edilecek.

Destekler: 4000 – 3900 – 3800

Dirençler: 4100 – 4200 – 4350

***2026/1.Çeyrek Müşteri Kâr Oranı: %25 - Zarar Oranı: %25**

Yasal Uyarılar: Burada yer alan yatırım bilgi, yorum ve tavsiyeleri yatırım danışmanlığı kapsamında değildir. Yatırım danışmanlığı hizmeti, kişilerin risk ve getiri tercihleri dikkate alınarak kişiye özel sunulmaktadır. Burada yer alan ve hiçbir şekilde yönlendirici nitelikte olmayan içerik, yorum ve tavsiyeler genel bilgilendirme amacıyla hazırlanmıştır. Bu tavsiyeler mali durumunuz ile risk ve getiri tercihlerinize uygun olmayabilir. Bu nedenle, sadece burada yer alan bilgilere dayanarak yatırım kararı verilmesi beklentilerinize uygun sonuçlar doğurmayabilir. Özellikle kaldıraçlı işlemlerinizi yatırdığınız para kadar kaybetme ihtimaliniz vardır. Kaldıraçlı işlemlerde yatırım danışmanlığı hizmeti de verilmemektedir. Burada yer alan yorum ve tavsiyeler, yorum ve tavsiyede bulunanların kişisel görüşlerine dayanmakta olup, herhangi bir yatırım aracının alım satım tavsiyesi veya getiri vaadi olarak yorumlanmamalıdır. Hiçbir şekilde yönlendirici nitelikte olmayan bu içerik genel anlamda bilgi vermeyi amaçlamakta olup; bu içeriğin, müşterilerin ve diğer yatırımcıların alım satım kararlarını destekleyebilecek yeterli bilgileri kapsamayabileceği dikkate alınmalıdır. Yatırım yapmadan önce piyasaların içerdiği riskleri tam olarak anladığınızdan emin olunuz. Web sitemizde yer alan bilgi ve görüşlere dayanarak yapılacak yatırımlar ve ticari işlemlerin sonuçlarından veya ortaya çıkabilecek tüm zararlardan IKON Menkul Değerler A.Ş. sorumlu tutulamaz.

24.06.2026**Crude Oil Teknik Analizi**

Crude oil fiyatları üzerindeki satış baskısı hız kesmeden devam ederken, ABD-İran görüşmelerinde ilerleme kaydedilmesi, Hürmüz Boğazı'ndaki sevkiyatların normalleşmeye başlaması ve Orta Doğu'dan artan arz beklentileri fiyatları aşağı çekiyor. Piyasaların İran petrolünün yeniden küresel piyasalara dönebileceğini fiyatladığı ve bu nedenle petrolün dört ayın en düşük seviyelerine gerilediği söylenebilir. Günlük grafikte fiyat bugün yaklaşık %3,90 düşüşle 70 dolar seviyesine kadar gerilerken, 7, 20 ve 50 günlük EMA'ların altında kalmayı sürdürüyor. RSI göstergesinin 30 seviyesinin altına sarkması satış baskısının oldukça güçlendiğine işaret ederken, MACD tarafında da negatif görünüm devam ediyor. Bu noktada 70 dolar seviyesi kritik bir eşik olarak öne çıkıyor. Fiyatın bu bölge üzerinde tutunması halinde kısa vadeli tepki alımlarıyla 75 dolar seviyesine doğru toparlanma görülebilir. Ancak 70 dolar desteğinin aşağı yönlü kırılması durumunda satışların hızlanarak 65 dolar bölgesine doğru derinleşme riski yüksek. O yüzden bugünkü kapanışın 70 doların neresinde olacağı haftanın son 2 gününe doğru giderken önemli bir belirleyici olabilir.

Destekler: 70 – 65 – 60

Dirençler: 75 – 80 – 85

***2026/1.Çeyrek Müşteri Kâr Oranı: %25 - Zarar Oranı: %25**

Yasal Uyarılar: Burada yer alan yatırım bilgi, yorum ve tavsiyeleri yatırım danışmanlığı kapsamında değildir. Yatırım danışmanlığı hizmeti, kişilerin risk ve getiri tercihleri dikkate alınarak kişiye özel sunulmaktadır. Burada yer alan ve hiçbir şekilde yönlendirici nitelikte olmayan içerik, yorum ve tavsiyeler genel bilgilendirme amacıyla hazırlanmıştır. Bu tavsiyeler mali durumunuz ile risk ve getiri tercihlerinize uygun olmayabilir. Bu nedenle, sadece burada yer alan bilgilere dayanarak yatırım kararı verilmesi beklentilerinize uygun sonuçlar doğurmayabilir. Özellikle kaldıraçlı işlemlerinizde yatırdığınız para kadar kaybetme ihtimaliniz vardır. Kaldıraçlı işlemlerde yatırım danışmanlığı hizmeti de verilmemektedir. Burada yer alan yorum ve tavsiyeler, yorum ve tavsiyede bulunanların kişisel görüşlerine dayanmakta olup, herhangi bir yatırım aracının alım satım tavsiyesi veya getiri vaadi olarak yorumlanmamalıdır. Hiçbir şekilde yönlendirici nitelikte olmayan bu içerik genel anlamda bilgi vermeyi amaçlamakta olup; bu içeriğin, müşterilerin ve diğer yatırımcıların alım satım kararlarını destekleyebilecek yeterli bilgileri kapsamayabileceği dikkate alınmalıdır. Yatırım yapmadan önce piyasaların içerdiği riskleri tam olarak anladığınızdan emin olunuz. Web sitemizde yer alan bilgi ve görüşlere dayanarak yapılacak yatırımlar ve ticari işlemlerin sonuçlarından veya ortaya çıkabilecek tüm zararlardan IKON Menkul Değerler A.Ş. sorumlu tutulamaz.

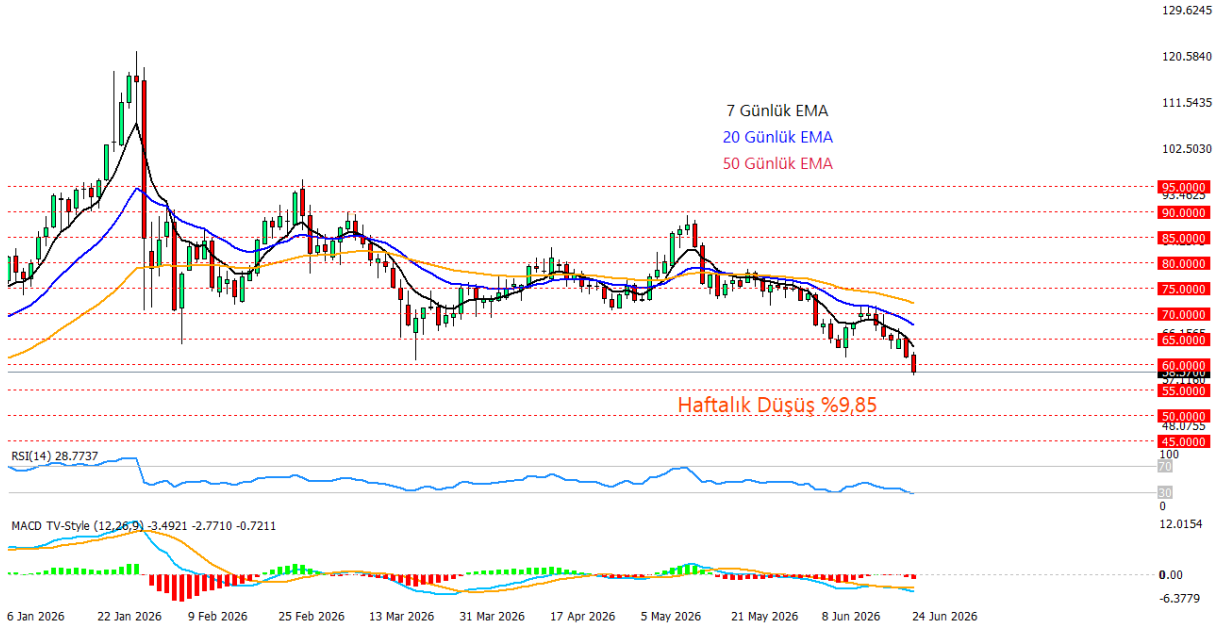
24.06.2026**Ons Gümüş Teknik Analizi**

Gümüş fiyatları üzerinde son günlerde güçlü dolar ve Fed'in ilave faiz artışlarına gidebileceği beklentileri baskı oluşturmaya devam ediyor. Değerli metaller genelinde görülen satış dalgası gümüşü de etkilerken, yatırımcıların faiz beklentilerini yeniden fiyatlamasıyla birlikte güvenli liman talebi zayıflamış durumda. Hafta başından beri yaklaşık %9,85 değer kaybeden gümüş, teknik görünümde 7, 20 ve 50 günlük EMA'ların altında işlem görerek düşüş trendini koruyor. RSI göstergesinin 28 seviyesine kadar geri çekilmesi aşırı satım bölgesine girildiğini gösterirken, MACD tarafında da pozitif bir yapı yok. Fiyatın 60 dolar desteğinin de altına gerileyerek 58 dolar seviyelerine kadar çekildiği görülürken, kısa vadede 55 dolar bölgesi önemli destek konumunda bulunuyor. Olası tepki alımlarında ise ilk etapta 60 dolar, ardından 65 dolar seviyeleri direnç olarak takip edilebilir. Güçlü dolar, yükselen faiz beklentileri ve değerli metallere yönelik zayıflayan yatırımcı ilgisi nedeniyle yükseliş yönlü agresif beklentilere karşı temkinli olmakta fayda var.

Destekler: 55 – 50 – 45

Dirençler: 60 – 65 – 70

▼ XAGUSD,Daily 61.8650 62.3650 57.9975 58.5700

***2026/1.Çeyrek Müşteri Kâr Oranı: %25 - Zarar Oranı: %25**

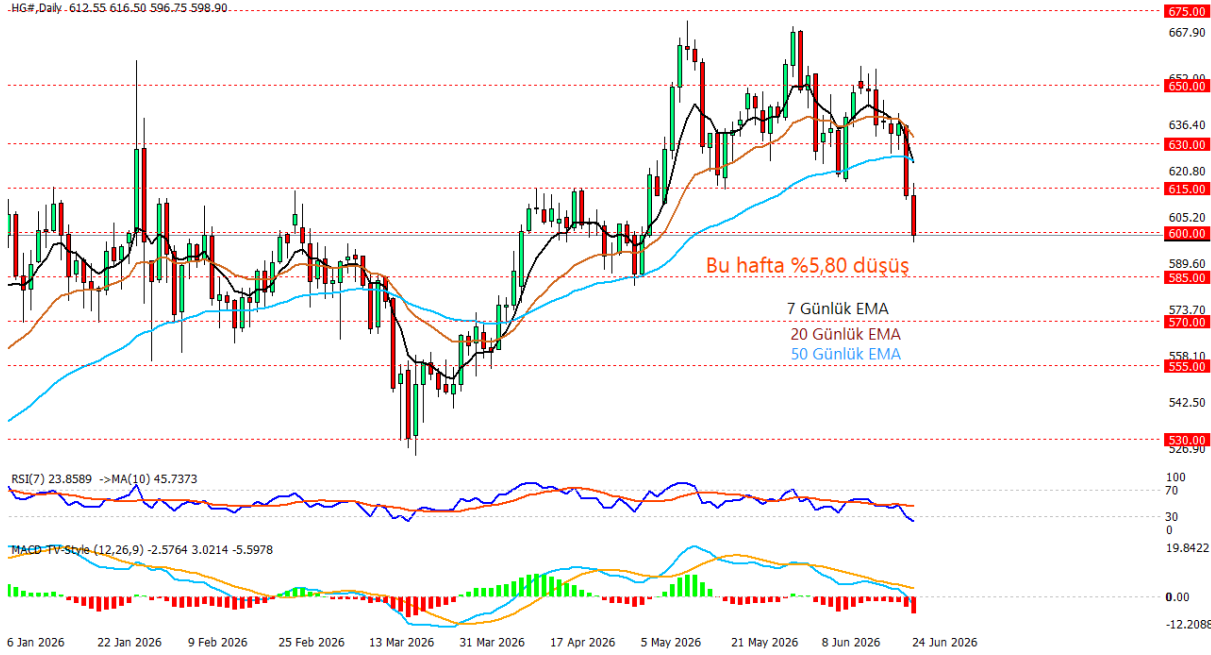
Yasal Uyarılar: Burada yer alan yatırım bilgi, yorum ve tavsiyeleri yatırım danışmanlığı kapsamında değildir. Yatırım danışmanlığı hizmeti, kişilerin risk ve getiri tercihleri dikkate alınarak kişiye özel sunulmaktadır. Burada yer alan ve hiçbir şekilde yönlendirici nitelikte olmayan içerik, yorum ve tavsiyeler genel bilgilendirme amacıyla hazırlanmıştır. Bu tavsiyeleri mali durumunuz ile risk ve getiri tercihlerinize uygun olmayabilir. Bu nedenle, sadece burada yer alan bilgilere dayanarak yatırım kararı verilmesi beklentilerinize uygun sonuçlar doğurmayabilir. Özellikle kaldıraçlı işlemlerinizi yatırdığınız para kadar kaybetme ihtimaliniz vardır. Kaldıraçlı işlemlerde yatırım danışmanlığı hizmeti de verilmemektedir. Burada yer alan yorum ve tavsiyeler, yorum ve tavsiyede bulunanların kişisel görüşlerine dayanmakta olup, herhangi bir yatırım aracının alım satım tavsiyesi veya getiri vaadi olarak yorumlanmamalıdır. Hiçbir şekilde yönlendirici nitelikte olmayan bu içerik genel anlamda bilgi vermeyi amaçlamakta olup; bu içeriğin, müşterilerin ve diğer yatırımcıların alım satım kararlarını destekleyebilecek yeterli bilgileri kapsamayabileceği dikkate alınmalıdır. Yatırım yapmadan önce piyasaların içerdiği riskleri tam olarak anladığınızdan emin olunuz. Web sitemizde yer alan bilgi ve görüşlere dayanarak yapılacak yatırımlar ve ticari işlemlerin sonuçlarından veya ortaya çıkabilecek tüm zararlardan IKON Menkul Değerler A.Ş. sorumlu tutulamaz.

24.06.2026**Bakır Teknik Analizi**

Bakır fiyatları hem güçlenen doların hem de küresel talep görünümüne yönelik endişelerin etkisiyle baskı altında kalmaya devam ediyor. Özellikle Fed'in faizleri uzun süre yüksek tutabileceğine yönelik beklentiler dolar endeksini desteklerken, dolar bazlı emtialar üzerinde satış baskısı oluşturuyor. Bunun yanında Çin'de bakır tüketiminin önemli bölümünü oluşturan geleneksel sektörlerde talebin zayıf seyretmesi ve küresel konsantre arzındaki artış da fiyatları aşağı çekiyor. Kısacası son gelişmelere baktığımızda bakırın zayıf arz-talep dinamikleri ve güçlü dolar nedeniyle gerilemeye devam ettiği görülüyor. Günlük grafikte incelediğimizde ise bakır bu hafta yaklaşık %5,80 değer kaybederken, fiyatın sert satışlarla birlikte 600 seviyesinin altına test ettiği görülüyor. Son düşüşle birlikte fiyat 7, 20 ve 50 günlük EMA'ların altına sarkarken kısa vadeli yükseliş trendi de bozulmuş durumda. RSI göstergesinin 25 seviyelerine gerilemesi piyasanın aşırı satım bölgesinde derinleştiğine işaret ederken, MACD tarafında negatif momentumun güçlendiği görülüyor. Kısa vadede 600 seviyesi kritik eşik konumunda bulunurken, bu bölgenin altında kalıcılık sağlanması halinde satışların 585 ve 570 seviyelerine doğru derinleşmesi mümkün görünüyor.

Destekler: 600 – 585 – 570

Direnciler: 615 – 630 – 650

***2026/1.Çeyrek Müşteri Kâr Oranı: %25 - Zarar Oranı: %25**

Yasal Uyarılar: Burada yer alan yatırım bilgi, yorum ve tavsiyeleri yatırım danışmanlığı kapsamında değildir. Yatırım danışmanlığı hizmeti, kişilerin risk ve getiri tercihleri dikkate alınarak kişiye özel sunulmaktadır. Burada yer alan ve hiçbir şekilde yönlendirici nitelikte olmayan içerik, yorum ve tavsiyeler genel bilgilendirme amacıyla hazırlanmıştır. Bu tavsiyeler mali durumunuz ile risk ve getiri tercihlerinize uygun olmayabilir. Bu nedenle, sadece burada yer alan bilgilere dayanarak yatırım kararı verilmesi beklentilerinize uygun sonuçlar doğurmayabilir. Özellikle kaldıraçlı işlemlerinizi yatırdığınız para kadar kaybetme ihtimaliniz vardır. Kaldıraçlı işlemlerde yatırım danışmanlığı hizmeti de verilmemektedir. Burada yer alan yorum ve tavsiyeler, yorum ve tavsiyede bulunanların kişisel görüşlerine dayanmakta olup, herhangi bir yatırım aracının alım satım tavsiyesi veya getiri vaadi olarak yorumlanmamalıdır. Hiçbir şekilde yönlendirici nitelikte olmayan bu içerik genel anlamda bilgi vermeyi amaçlamakta olup; bu içeriğin, müşterilerin ve diğer yatırımcıların alım satım kararlarını destekleyebilecek yeterli bilgileri kapsamayabileceği dikkate alınmalıdır. Yatırım yapmadan önce piyasaların içerdiği riskleri tam olarak anladığınızdan emin olunuz. Web sitemizde yer alan bilgi ve görüşlere dayanarak yapılacak yatırımlar ve ticari işlemlerin sonuçlarından veya ortaya çıkabilecek tüm zararlardan IKON Menkul Değerler A.Ş. sorumlu tutulamaz.