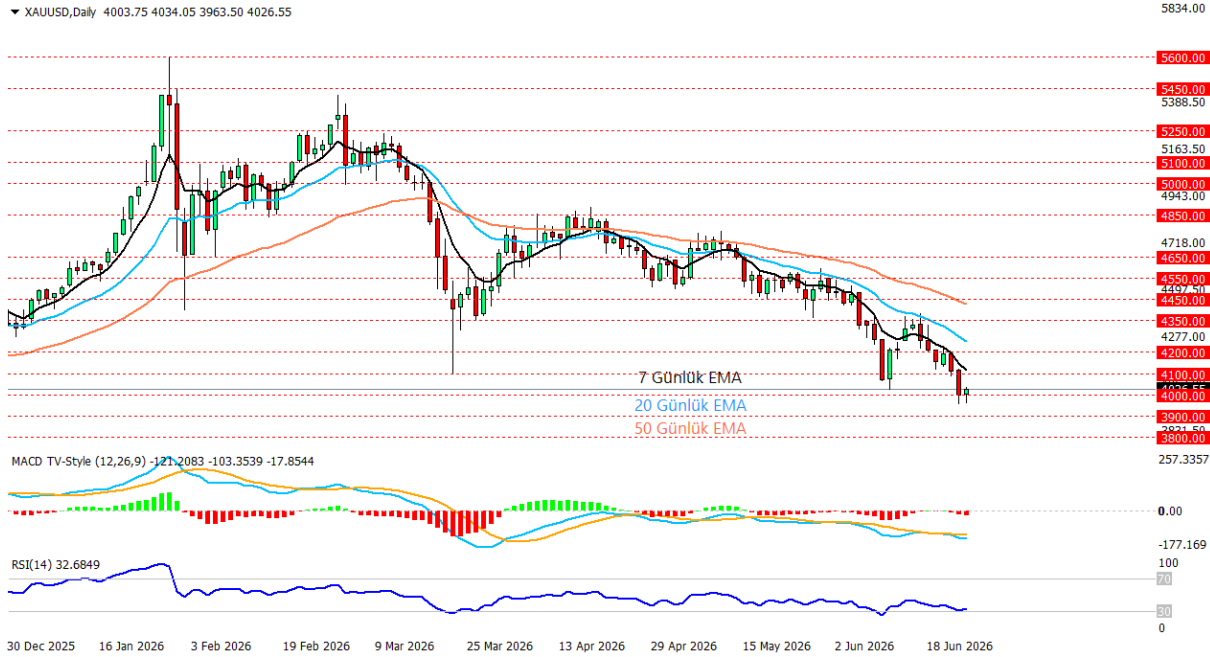


25.06.2026**Ons Altın Teknik Analizi**

Ons altın, gün içerisinde 4.000 dolar seviyesinin altına test etmesinin ardından açıklanan ABD makroekonomik verileri sonrasında tepki alımlarıyla yeniden 4.000 dolar seviyesinin üzerine yükseldi. Çekirdek PCE verisinin beklentilere paralel gelmesi enflasyon görünümünde sürpriz yaratmadı ve altına alım getirdi. Böylece fiyat kritik psikolojik eşikten tepki alarak kayıplarının bir kısmını telafi etti. Günlük grafikte halen 7, 20 ve 50 günlük EMA'ların altında işlem görerek orta vadeli düşüş trendini koruyor. Ancak 4.000 dolar seviyesinden gelen tepki alımları, bu bölgenin güçlü bir destek olarak çalıştığını gösterdi. RSI göstergesinin aşırı satım bölgesine yakın seyretmesi tepki yükselişini desteklerken, MACD tarafındaki negatif görünüm ise ana trendde henüz kalıcı bir dönüş sinyali vermiyor. Kısa vadede 4.000 dolar seviyesi kritik destek olmayı sürdürürken, bu seviye üzerinde kalıcılık sağlanması halinde 4.100 ve 4.200 dolar dirençleri hedeflenebilir. Buna karşılık yeniden 4.000 doların altına inilmesi durumunda 3.900 dolar bölgesine doğru satış baskısı artabilir. Özellikle haftalık kapanışın 4.000 doların üzerinde gerçekleşip gerçekleşmeyeceği önümüzdeki haftanın yönü açısından yakından takip edilecek.

Destekler: 4000 - 3900 - 3800

Dirençler: 4100 - 4200 - 4350

***2026/1.Çeyrek Müşteri Kâr Oranı: %25 - Zarar Oranı: %25**

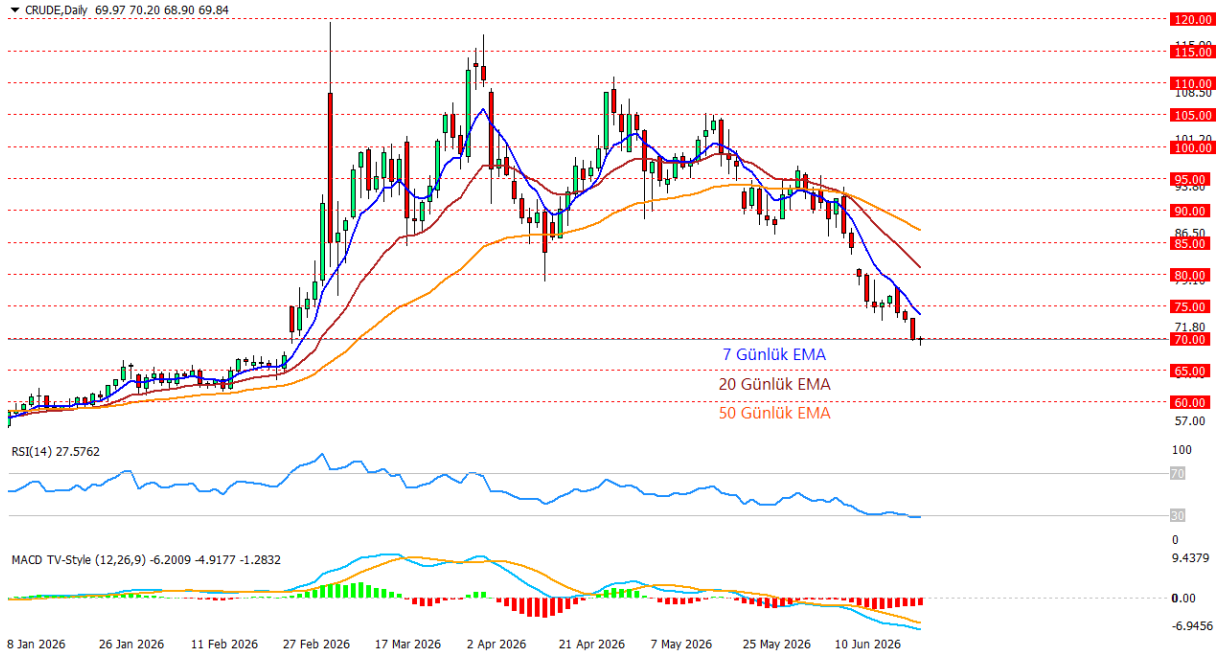
Yasal Uyarılar: Burada yer alan yatırım bilgi, yorum ve tavsiyeleri yatırım danışmanlığı kapsamında değildir. Yatırım danışmanlığı hizmeti, kişilerin risk ve getiri tercihleri dikkate alınarak kişiye özel sunulmaktadır. Burada yer alan ve hiçbir şekilde yönlendirici nitelikte olmayan içerik, yorum ve tavsiyeler genel bilgilendirme amacıyla hazırlanmıştır. Bu tavsiyeler mali durumunuz ile risk ve getiri tercihlerinize uygun olmayabilir. Bu nedenle, sadece burada yer alan bilgilere dayanarak yatırım kararı verilmesi beklentilerinize uygun sonuçlar doğurmayabilir. Özellikle kaldıraçlı işlemlerinizi yatırdığınız para kadar kaybetme ihtimaliniz vardır. Kaldıraçlı işlemlerde yatırım danışmanlığı hizmeti de verilmemektedir. Burada yer alan yorum ve tavsiyeler, yorum ve tavsiyede bulunanların kişisel görüşlerine dayanmakta olup, herhangi bir yatırım aracının alım satım tavsiyesi veya getiri vaadi olarak yorumlanmamalıdır. Hiçbir şekilde yönlendirici nitelikte olmayan bu içerik genel anlamda bilgi vermeyi amaçlamakta olup; bu içeriğin, müşterilerin ve diğer yatırımcıların alım satım kararlarını destekleyebilecek yeterli bilgileri kapsamayabileceği dikkate alınmalıdır. Yatırım yapmadan önce piyasaların içerdiği riskleri tam olarak anladığınızdan emin olunuz. Web sitemizde yer alan bilgi ve görüşlere dayanarak yapılacak yatırımlar ve ticari işlemlerin sonuçlarından veya ortaya çıkabilecek tüm zararlardan IKON Menkul Değerler A.Ş. sorumlu tutulamaz.

25.06.2026**Crude Oil Teknik Analizi**

Crude fiyatları, ABD-İran mutabakatı sonrasında Hürmüz Boğazı'ndaki tanker trafiğinin yeniden normale dönmesi ve Orta Doğu kaynaklı arz endişelerinin büyük ölçüde azalmasıyla satış baskısını sürdürerek 70 dolar seviyesine kadar geriledi. Piyasalar savaş döneminde oluşan risk primini hızla fiyatlardan çıkarırken, artan Körfez ihracatı ve İran petrol arzının kademeli olarak yeniden piyasaya dönebileceği beklentileri fiyatlar üzerinde baskı oluşturmaya devam ediyor. Fiyat 7, 20 ve 50 günlük EMA'ların altında işlem görerek düşüş trendini koruyor. RSI göstergesinin 27 ile aşırı satım bölgesine girmesi kısa vadeli tepki alımlarına zemin hazırlasa da, MACD'deki negatif görünüm satış momentumunun sürdüğüne işaret ediyor. 70 dolar seviyesi kısa vadede en kritik destek konumunda bulunurken, bu seviyenin altında kalıcılık sağlanması halinde 65 dolar bölgesine doğru geri çekilme hız kazanabilir. Buna karşın 70 dolar desteğinin korunması durumunda ise ilk etapta 75 dolar seviyesine doğru teknik tepki alımları gündeme gelebilir. Özellikle ons altında olduğu gibi haftalık kapanışın 70 dolar desteğinin üzerinde mi yoksa altında mı gerçekleşeceği, önümüzdeki haftanın yönü açısından belirleyici olacaktır.

Destekler: 70 - 65 - 60

Dirençler: 75 - 80 - 85

***2026/1.Çeyrek Müşteri Kâr Oranı: %25 - Zarar Oranı: %25**

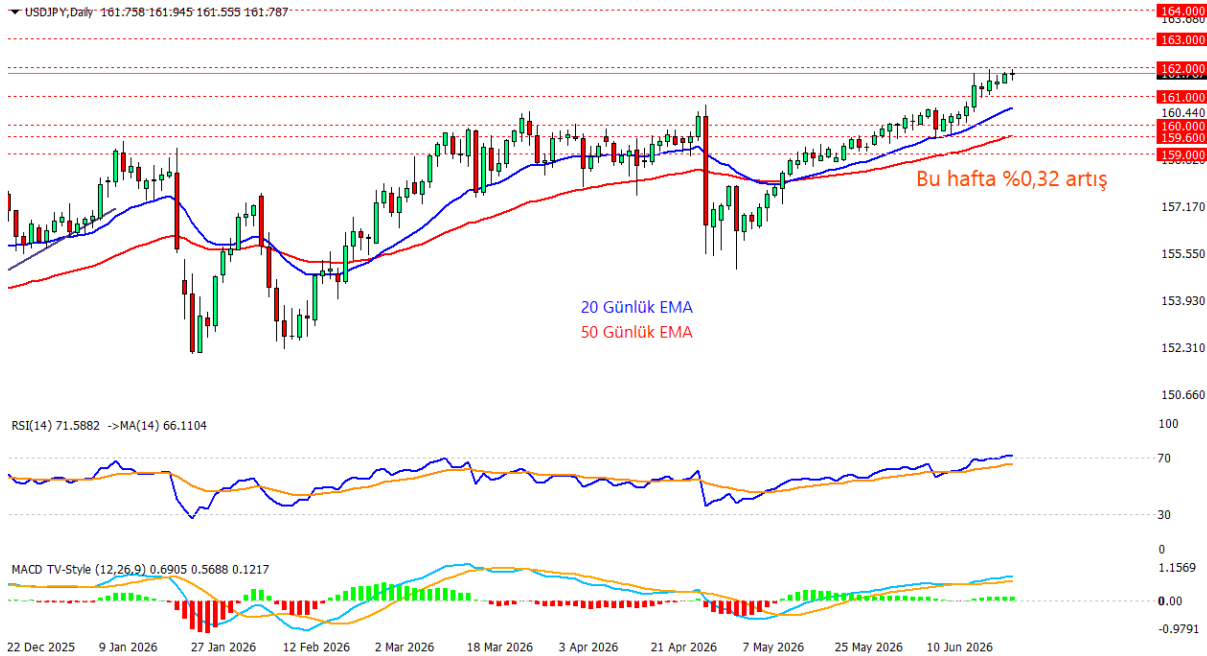
Yasal Uyarılar: Burada yer alan yatırım bilgi, yorum ve tavsiyeleri yatırım danışmanlığı kapsamında değildir. Yatırım danışmanlığı hizmeti, kişilerin risk ve getiri tercihleri dikkate alınarak kişiye özel sunulmaktadır. Burada yer alan ve hiçbir şekilde yönlendirici nitelikte olmayan içerik, yorum ve tavsiyeler genel bilgilendirme amacıyla hazırlanmıştır. Bu tavsiyeler mali durumunuz ile risk ve getiri tercihlerinize uygun olmayabilir. Bu nedenle, sadece burada yer alan bilgilere dayanarak yatırım kararı verilmesi beklentilerinize uygun sonuçlar doğurmayabilir. Özellikle kaldıraçlı işlemlerinizde yatırdığınız para kadar kaybetme ihtimaliniz vardır. Kaldıraçlı işlemlerde yatırım danışmanlığı hizmeti de verilmemektedir. Burada yer alan yorum ve tavsiyeler, yorum ve tavsiyede bulunanların kişisel görüşlerine dayanmakta olup, herhangi bir yatırım aracının alım satım tavsiyesi veya getiri vaadi olarak yorumlanmamalıdır. Hiçbir şekilde yönlendirici nitelikte olmayan bu içerik genel anlamda bilgi vermeyi amaçlamakta olup; bu içeriğin, müşterilerin ve diğer yatırımcıların alım satım kararlarını destekleyebilecek yeterli bilgileri kapsamayabileceği dikkate alınmalıdır. Yatırım yapmadan önce piyasaların içerdiği riskleri tam olarak anladığınızdan emin olunuz. Web sitemizde yer alan bilgi ve görüşlere dayanılarak yapılacak yatırımlar ve ticari işlemlerin sonuçlarından veya ortaya çıkabilecek tüm zararlardan IKON Menkul Değerler A.Ş. sorumlu tutulamaz.

25.06.2026**USDJPY Teknik Analizi**

USDJPY paritesi, üst üste yedinci haftasında da yükseliş eğilimini koruyarak 162 seviyesini test etmeye devam ediyor. ABD'de güçlü ekonomik veriler ve Fed'in ilave faiz artırımı beklentilerinin dolar endeksini son bir yılın en yüksek seviyelerine taşıması, pariteyi destekleyen temel unsur olmaya devam ederken, Japon yeni üzerindeki baskıyı artırıyor. Öte yandan JPMorgan, Japon yetkililerin daha güçlü adımlar atmaması halinde yenin ilave değer kaybı yaşayabileceğine dikkat çekerken, olası döviz müdahalesi ihtimali de piyasa tarafından yakından izleniyor. Teknik görünümde ise fiyatın 20 ve 50 günlük EMA'ların üzerinde işlem görmesi yükseliş trendinin korunduğunu gösterirken, RSI göstergesinin 70 seviyesinin üzerine çıkması paritenin aşırı alım bölgesine girdiğini işaret ediyor. MACD tarafında pozitif görünüm sürse de momentumdaki yavaşlama dikkat çekiyor. 162 seviyesi kısa vadede kritik direnç konumunda bulunurken, bu seviyenin üzerinde kalıcılık sağlanması halinde yükseliş hareketi hız kazanabilir. Buna karşın olası kar realizasyonlarında 161 ve 160 seviyeleri ilk önemli destek bölgeleri olarak öne çıkıyor. Özellikle Japon yetkililerden gelebilecek olası müdahale açıklamaları, kısa vadede paritede volatilitiyi artırabilecek en önemli risk unsuru olmaya devam ediyor.

Destekler: 161.00 – 160.00 – 159.60

Dirençler: 162.00 – 163.00 – 164.00

***2026/1.Çeyrek Müşteri Kâr Oranı: %25 - Zarar Oranı: %25**

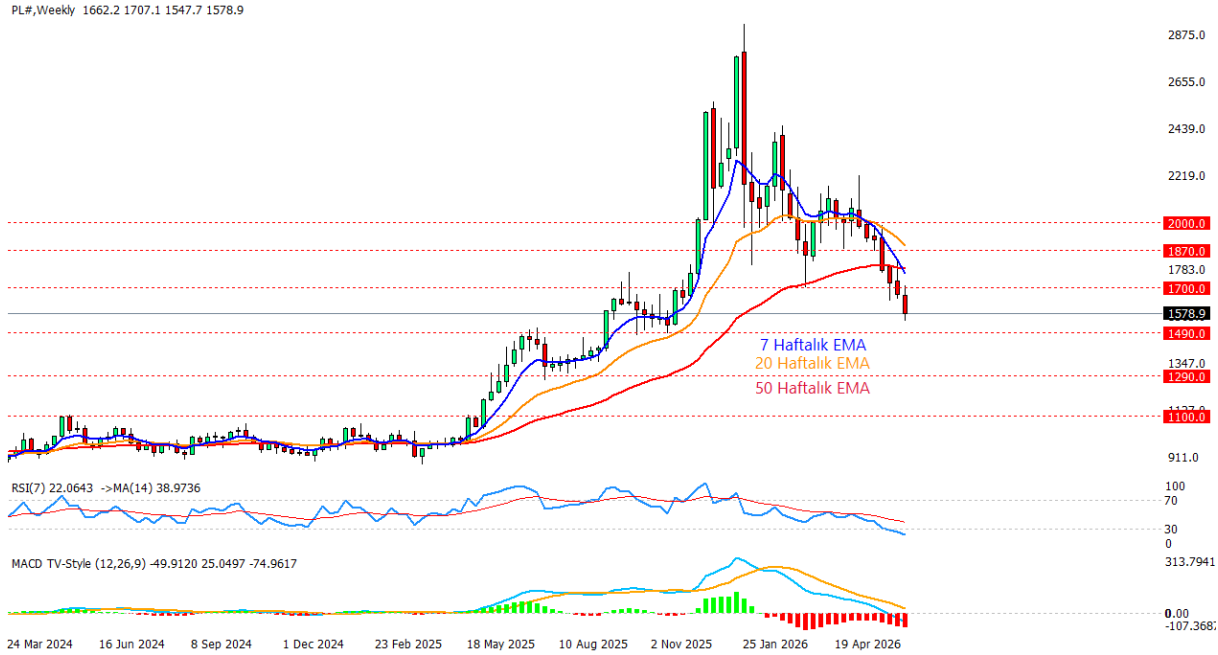
Yasal Uyarılar: Burada yer alan yatırım bilgi, yorum ve tavsiyeleri yatırım danışmanlığı kapsamında değildir. Yatırım danışmanlığı hizmeti, kişilerin risk ve getiri tercihleri dikkate alınarak kişiye özel sunulmaktadır. Burada yer alan ve hiçbir şekilde yönlendirici nitelikte olmayan içerik, yorum ve tavsiyeler genel bilgilendirme amacıyla hazırlanmıştır. Bu tavsiyeler mali durumunuz ile risk ve getiri tercihlerinize uygun olmayabilir. Bu nedenle, sadece burada yer alan bilgilere dayanarak yatırım kararı verilmesi beklentilerinize uygun sonuçlar doğurmayabilir. Özellikle kaldıraçlı işlemlerinizde yatırdığınız para kadar kaybetme ihtimaliniz vardır. Kaldıraçlı işlemlerde yatırım danışmanlığı hizmeti de verilmemektedir. Burada yer alan yorum ve tavsiyeler, yorum ve tavsiyede bulunanların kişisel görüşlerine dayanmakta olup, herhangi bir yatırım aracının alım satım tavsiyesi veya getiri vaadi olarak yorumlanmamalıdır. Hiçbir şekilde yönlendirici nitelikte olmayan bu içerik genel anlamda bilgi vermeyi amaçlamakta olup; bu içeriğin, müşterilerin ve diğer yatırımcıların alım satım kararlarını destekleyebilecek yeterli bilgileri kapsamayabileceği dikkate alınmalıdır. Yatırım yapmadan önce piyasaların içerdiği riskleri tam olarak anladığınızdan emin olunuz. Web sitemizde yer alan bilgi ve görüşlere dayanarak yapılacak yatırımlar ve ticari işlemlerin sonuçlarından veya ortaya çıkabilecek tüm zararlardan IKON Menkul Değerler A.Ş. sorumlu tutulamaz.

25.06.2026**Platin Teknik Analizi**

Platin fiyatları, üst üste yedinci haftasında da değer kaybederek Kasım 2025'ten bu yana en düşük seviyelerine geriledi. Güçlenen dolar, Fed'in faizleri daha uzun süre yüksek tutabileceği beklentileri ve değerli metaller genelindeki satış baskısı platini olumsuz etkilemeye devam ederken, fiyatlar 30 haftanın en düşük seviyesini test etti. Buna karşın piyasada Güney Afrika ve Rusya kaynaklı arz kısıtlarının devam etmesi, orta vadede platin piyasasına destek sağlayabilecek temel unsurlar arasında yer alıyor. Haftalık grafikte fiyatın 7, 20 ve 50 haftalık EMA'ların altına sarkması, orta vadeli düşüş trendinin devamına işaret ediyor. RSI göstergesinin 21 ile aşırı satım bölgesinde iyice gerilemesi kısa vadede tepki alımlarını destekleyebilecek bir görünüm sunarken, MACD tarafındaki negatif kesişim ve momentum barlarının hacimlenmesi satış momentumunun halen güçlü olduğunu gösteriyor. 1490 seviyesi haftalık bakıldığında ilk destek bölgesi olarak takip edilirken hem aşırı satım bölgesindeki derinlik hem de ABD/İran savaşının bitmesiyle gelen bir normalleşme sürecinin etkisiyle alım yönünde bir tepki aranacak ilk alan olarak izlenebilir.

Destekler: 1490 – 1290 – 1100

Direnciler: 1700 – 1870 – 2000

***2026/1.Çeyrek Müşteri Kâr Oranı: %25 - Zarar Oranı: %25**

Yasal Uyarılar: Burada yer alan yatırım bilgi, yorum ve tavsiyeleri yatırım danışmanlığı kapsamında değildir. Yatırım danışmanlığı hizmeti, kişilerin risk ve getiri tercihleri dikkate alınarak kişiye özel sunulmaktadır. Burada yer alan ve hiçbir şekilde yönlendirici nitelikte olmayan içerik, yorum ve tavsiyeler genel bilgilendirme amacıyla hazırlanmıştır. Bu tavsiyeler mali durumunuz ile risk ve getiri tercihlerinize uygun olmayabilir. Bu nedenle, sadece burada yer alan bilgilere dayanarak yatırım kararı verilmesi beklentilerinize uygun sonuçlar doğurmayabilir. Özellikle kaldıraçlı işlemlerinizde yatırdığınız para kadar kaybetme ihtimaliniz vardır. Kaldıraçlı işlemlerde yatırım danışmanlığı hizmeti de verilmemektedir. Burada yer alan yorum ve tavsiyeler, yorum ve tavsiyede bulunanların kişisel görüşlerine dayanmakta olup, herhangi bir yatırım aracının alım satım tavsiyesi veya getiri vaadi olarak yorumlanmamalıdır. Hiçbir şekilde yönlendirici nitelikte olmayan bu içerik genel anlamda bilgi vermeyi amaçlamakta olup; bu içeriğin, müşterilerin ve diğer yatırımcıların alım satım kararlarını destekleyebilecek yeterli bilgileri kapsamayabileceği dikkate alınmalıdır. Yatırım yapmadan önce piyasaların içerdiği riskleri tam olarak anladığınızdan emin olunuz. Web sitemizde yer alan bilgi ve görüşlere dayanarak yapılacak yatırımlar ve ticari işlemlerin sonuçlarından veya ortaya çıkabilecek tüm zararlardan IKON Menkul Değerler A.Ş. sorumlu tutulamaz.