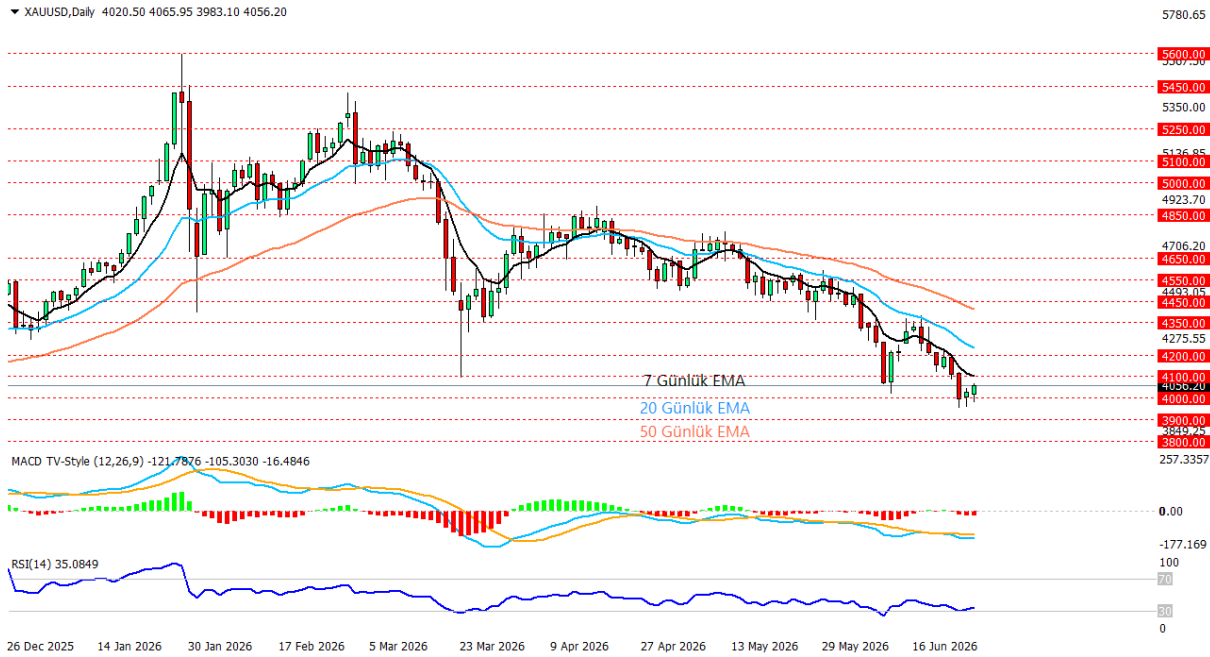


**26.06.2026****Ons Altın Teknik Analizi**

Ons altın, hafta içinde test ettiği 4.000 dolar psikolojik desteğinin ardından toparlanma çabası gösterse de güçlü dolar ve Fed'in faizleri daha uzun süre yüksek tutabileceği beklentileri fiyatlamalar üzerinde baskı oluşturmaya devam ediyor. Bununla birlikte jeopolitik risklerin tamamen ortadan kalkmaması ve merkez bankalarının altın talebinin sürmesi, altının 4000 dolar üzerinde kalmasını sağlayabilir. Bugün ve önümüzdeki hafta kapanışlarının 4000 üzerinde kalması bu sebeplerin sonucu olarak daha iyi okunabilir. Teknik görünümde ise altın halen 7, 20 ve 50 günlük EMA'ların altında işlem görerek orta vadeli düşüş eğilimini koruyor. Buna karşın 4.000 dolar seviyesinden gelen tepki alımları bu bölgenin güçlü bir destek olmaya devam ettiğini gösteriyor. RSI göstergesi aşırı satım bölgesine yakın seyrini sürdürürken, MACD tarafındaki negatif görünüm devam etmekte. Kısa vadede 4.000 dolar seviyesi kritik destek olmayı sürdürürken, bu seviye üzerinde kalıcılık sağlanması halinde 4.100 ve 4.200 dolar dirençlerine doğru toparlanma hareketi görülebilir. Ancak yeniden 4.000 doların altına sarkılması durumunda satış baskısının 3.900 dolar bölgesine doğru derinleşme riski devam ediyor.

Destekler: 4000 - 3900 - 3800

Dirençler: 4100 - 4200 - 4350

**\*2026/1.Çeyrek Müşteri Kâr Oranı: %25 - Zarar Oranı: %25**

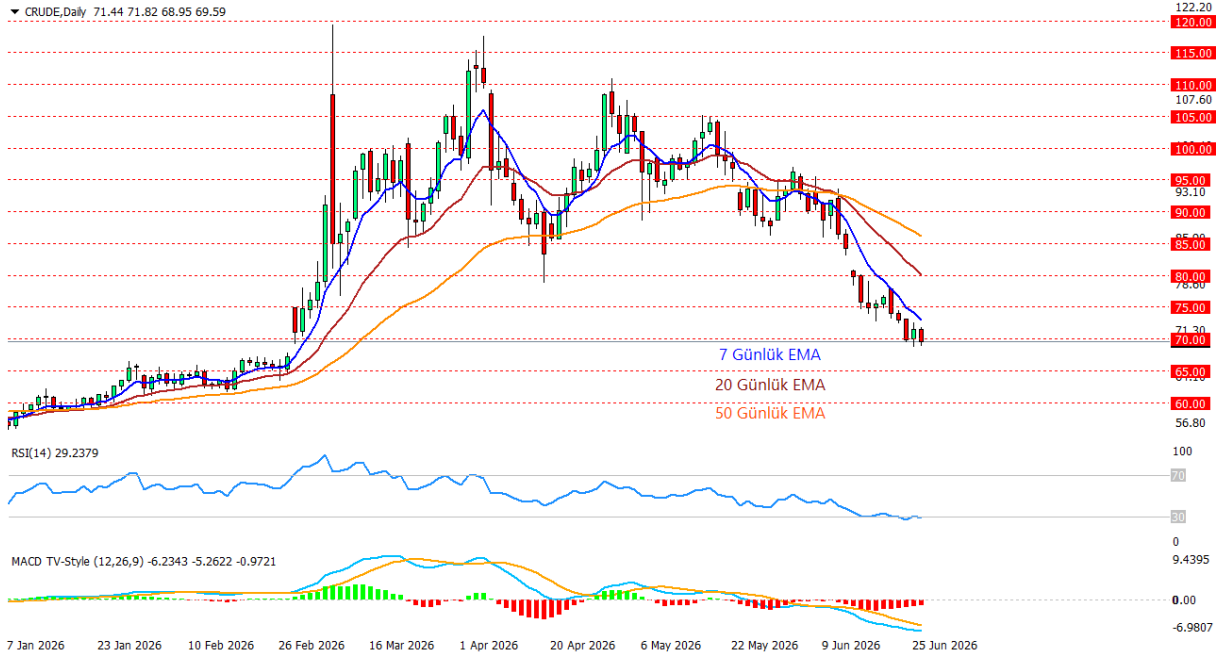
**Yasal Uyarılar:** Burada yer alan yatırım bilgi, yorum ve tavsiyeleri yatırım danışmanlığı kapsamında değildir. Yatırım danışmanlığı hizmeti, kişilerin risk ve getiri tercihleri dikkate alınarak kişiye özel sunulmaktadır. Burada yer alan ve hiçbir şekilde yönlendirici nitelikte olmayan içerik, yorum ve tavsiyeler genel bilgilendirme amacıyla hazırlanmıştır. Bu tavsiyeler mali durumunuz ile risk ve getiri tercihlerinize uygun olmayabilir. Bu nedenle, sadece burada yer alan bilgilere dayanarak yatırım kararı verilmesi beklentilerinize uygun sonuçlar doğurmayabilir. Özellikle kaldıraçlı işlemlerinizi yatırdığınız para kadar kaybetme ihtimaliniz vardır. Kaldıraçlı işlemlerde yatırım danışmanlığı hizmeti de verilmemektedir. Burada yer alan yorum ve tavsiyeler, yorum ve tavsiyede bulunanların kişisel görüşlerine dayanmakta olup, herhangi bir yatırım aracının alım satım tavsiyesi veya getiri vaadi olarak yorumlanmamalıdır. Hiçbir şekilde yönlendirici nitelikte olmayan bu içerik genel anlamda bilgi vermeyi amaçlamakta olup; bu içeriğin, müşterilerin ve diğer yatırımcıların alım satım kararlarını destekleyebilecek yeterli bilgileri kapsamayabileceği dikkate alınmalıdır. Yatırım yapmadan önce piyasaların içerdiği riskleri tam olarak anladığınızdan emin olunuz. Web sitemizde yer alan bilgi ve görüşlere dayanarak yapılacak yatırımlar ve ticari işlemlerin sonuçlarından veya ortaya çıkabilecek tüm zararlardan IKON Menkul Değerler A.Ş. sorumlu tutulamaz.

**26.06.2026****Crude Oil Teknik Analizi**

Crude, Hürmüz Boğazı'ndaki tanker trafiğinin hızla normale dönmesi ve arz endişelerinin azalmasıyla satış baskısını sürdürürken, son üç işlem gününde 70 dolar seviyesinden destek bulmaya devam ediyor. ABD-İran mutabakatının ardından bölgeden petrol sevkiyatlarının artması ve savaş döneminde oluşan risk priminin büyük ölçüde fiyatlardan çıkması, piyasada arz fazlası beklentilerini güçlendirerek fiyatlar üzerinde baskı oluşturmayı sürdürüyor. Fiyat 7, 20 ve 50 günlük EMA'ların altında işlem görüyor. RSI göstergesinin aşırı satım bölgesinde olması tepki alımı ihtimalini artırırken, MACD tarafındaki negatif görünüm satış momentumunun henüz sona ermediğine işaret ediyor. 70 dolar seviyesi son üç gündür fiyatı tutan kritik bir destek olarak öne çıkarken, bu seviyenin korunması halinde 75 dolar bölgesine doğru teknik toparlanma görülebilir. Buna karşılık 70 doların altına güçlü bir sarkma durumunda 65 dolar bir sonraki takip edilebilecek seviyelerden.

Destekler: 70 - 65 - 60

Dirençler: 75 - 80 - 85

**\*2026/1.Çeyrek Müşteri Kâr Oranı: %25 - Zarar Oranı: %25**

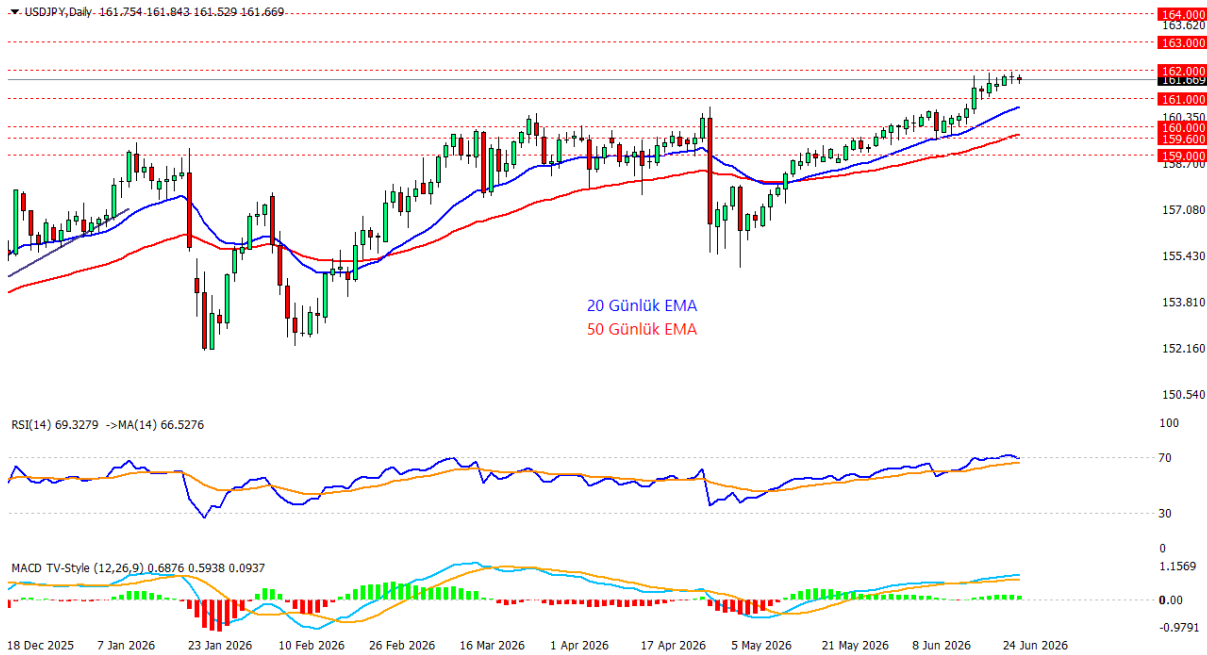
**Yasal Uyarılar:** Burada yer alan yatırım bilgi, yorum ve tavsiyeleri yatırım danışmanlığı kapsamında değildir. Yatırım danışmanlığı hizmeti, kişilerin risk ve getiri tercihleri dikkate alınarak kişiye özel sunulmaktadır. Burada yer alan ve hiçbir şekilde yönlendirici nitelikte olmayan içerik, yorum ve tavsiyeler genel bilgilendirme amacıyla hazırlanmıştır. Bu tavsiyeler mali durumunuz ile risk ve getiri tercihlerinize uygun olmayabilir. Bu nedenle, sadece burada yer alan bilgilere dayanarak yatırım kararı verilmesi beklentilerinize uygun sonuçlar doğurmayabilir. Özellikle kaldıraçlı işlemlerinizde yatırdığınız para kadar kaybetme ihtimaliniz vardır. Kaldıraçlı işlemlerde yatırım danışmanlığı hizmeti de verilmemektedir. Burada yer alan yorum ve tavsiyeler, yorum ve tavsiyede bulunanların kişisel görüşlerine dayanmakta olup, bu içeriğin, müşterilerin ve diğer yatırımcıların alım satım kararlarını destekleyebilecek yeterli bilgileri kapsamayabileceği dikkate alınmalıdır. Yatırım yapmadan önce piyasaların içerdiği riskleri tam olarak anladığınızdan emin olunuz. Web sitemizde yer alan bilgi ve görüşlere dayanarak yapılacak yatırımlar ve ticari işlemlerin sonuçlarından veya ortaya çıkabilecek tüm zararlardan IKON Menkul Değerler A.Ş. sorumlu tutulamaz.

**26.06.2026****USDJPY Teknik Analizi**

USDJPY paritesi, bu haftayı da yükselişle kapatmaya hazırlanırken 162 seviyesine yakın seyrini koruyor ve böylece son haftalardaki yukarı yönlü eğilimini sürdürüyor. ABD'de güçlü ekonomik görünüm ve Fed'in faizleri daha uzun süre yüksek tutabileceği beklentileri dolar talebini desteklerken, Japon yeni 40 yılın en düşük seviyelerine yakın işlem görmeye devam ediyor. Buna karşın Japon yetkililerin olası döviz müdahalesine ilişkin temkinli söylemleri piyasada yakından izleniyor ve yükselişleri zaman zaman sınırlıyor. Paritede fiyatın 20 ve 50 günlük EMA'ların üzerinde işlem görmeye devam etmesi yükseliş trendinin korunduğunu gösteriyor. RSI göstergesi 70 seviyesine yaklaşarak güçlü momentuma işaret ederken, MACD tarafındaki pozitif görünüm alım eğiliminin sürdüğünü destekliyor. 162 seviyesi kısa vadede en kritik direnç konumunda bulunurken, bu seviyenin üzerinde kalıcılık sağlanması halinde yükseliş hareketi ivme kazanabilir. Olası kar realizasyonlarında ise 161 ve 160 seviyeleri ilk önemli destek bölgeleri olarak takip edilecek. Özellikle haftalık kapanışın 162 seviyesine yakın gerçekleşmesi, paritedeki güçlü yükseliş eğiliminin yeni haftaya da taşınabileceğine işaret ediyor.

Destekler: 161.00 – 160.00 – 159.60

Dirençler: 162.00 – 163.00 – 164.00

**\*2026/1.Çeyrek Müşteri Kâr Oranı: %25 - Zarar Oranı: %25**

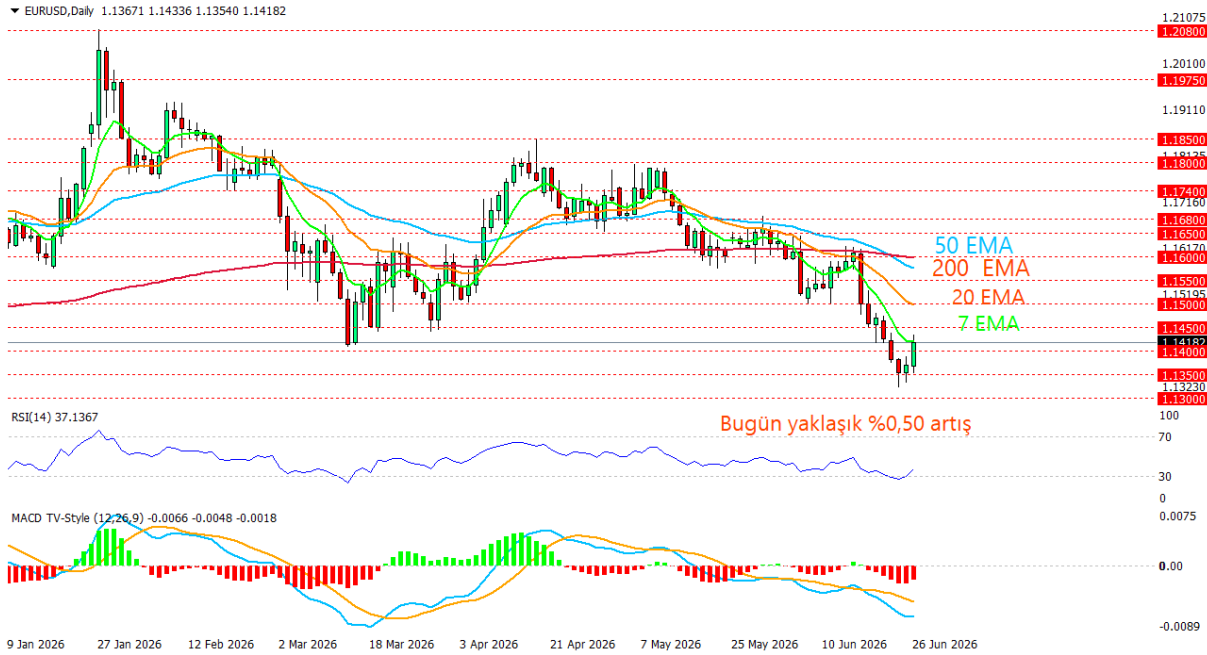
**Yasal Uyarılar:** Burada yer alan yatırım bilgi, yorum ve tavsiyeleri yatırım danışmanlığı kapsamında değildir. Yatırım danışmanlığı hizmeti, kişilerin risk ve getiri tercihleri dikkate alınarak kişiye özel sunulmaktadır. Burada yer alan ve hiçbir şekilde yönlendirici nitelikte olmayan içerik, yorum ve tavsiyeler genel bilgilendirme amacıyla hazırlanmıştır. Bu tavsiyeler mali durumunuz ile risk ve getiri tercihlerinize uygun olmayabilir. Bu nedenle, sadece burada yer alan bilgilere dayanarak yatırım kararı verilmesi beklentilerinize uygun sonuçlar doğurmayabilir. Özellikle kaldıraçlı işlemlerinizde yatırdığınız para kadar kaybetme ihtimaliniz vardır. Kaldıraçlı işlemlerde yatırım danışmanlığı hizmeti de verilmemektedir. Burada yer alan yorum ve tavsiyeler, yorum ve tavsiyede bulunanların kişisel görüşlerine dayanmakta olup, herhangi bir yatırım aracının alım satım tavsiyesi veya getiri vaadi olarak yorumlanmamalıdır. Hiçbir şekilde yönlendirici nitelikte olmayan bu içerik genel anlamda bilgi vermeyi amaçlamakta olup; bu içeriğin, müşterilerin ve diğer yatırımcıların alım satım kararlarını destekleyebilecek yeterli bilgileri kapsamayabileceği dikkate alınmalıdır. Yatırım yapmadan önce piyasaların içerdiği riskleri tam olarak anladığınızdan emin olunuz. Web sitemizde yer alan bilgi ve görüşlere dayanarak yapılacak yatırımlar ve ticari işlemlerin sonuçlarından veya ortaya çıkabilecek tüm zararlardan IKON Menkul Değerler A.Ş. sorumlu tutulamaz.

**26.06.2026****EURUSD Teknik Analizi**

EURUSD paritesi, haftanın son işlem gününde yaklaşık %0,50 yükselerek hafta boyunca yaşadığı kayıpların bir bölümünü telafi etmeye çalışıyor. Hafta içinde Fed'in şahin duruşu ve güçlü ABD verileriyle dolar endeksinin son bir yılın zirvesine yaklaşması parite üzerinde baskı oluştururken, bugün dolar endeksinde görülen kar realizasyonları ve ay sonu pozisyon ayarlamaları euroya sınırlı destek sağladı. Buna rağmen piyasalarda Fed'in yıl içinde en az bir faiz artırım yapacağı beklentisinin korunması ve Euro Bölgesi'nde büyümenin zayıf seyretmesi, orta vadede dolar lehine görünümün devam etmesine neden oluyor. Her ne kadar gün içi toparlanma gösterse de 7, 20, 50 ve 200 günlük EMA'ların altında işlem görmeye devam ederek ana düşüş trendini koruyor. RSI göstergesindeki toparlanma kısa vadeli tepki alımlarına işaret ederken, MACD tarafındaki negatif görünüm satış baskısının henüz tamamen sona ermediğini gösteriyor. 1,1400 seviyesi kısa vadede ilk önemli destek, 1,1450 seviyesi ise ilk güçlü direnç konumuna gelmiş durumda. Paritenin 1,1450 üzerinde kalıcılık sağlaması halinde tepki yükselişi 1,1500 seviyesine doğru devam edebilir.

Destekler: 1.1400 – 1.1350 – 1.1300

Dirençler: 1.1450 – 1.1500 – 1.1550

**\*2026/1.Çeyrek Müşteri Kâr Oranı: %25 - Zarar Oranı: %25**

**Yasal Uyarılar:** Burada yer alan yatırım bilgi, yorum ve tavsiyeleri yatırım danışmanlığı kapsamında değildir. Yatırım danışmanlığı hizmeti, kişilerin risk ve getiri tercihleri dikkate alınarak kişiye özel sunulmaktadır. Burada yer alan ve hiçbir şekilde yönlendirici nitelikte olmayan içerik, yorum ve tavsiyeler genel bilgilendirme amacıyla hazırlanmıştır. Bu tavsiyeler mali durumunuz ile risk ve getiri tercihlerinize uygun olmayabilir. Bu nedenle, sadece burada yer alan bilgilere dayanarak yatırım kararı verilmesi beklentilerinize uygun sonuçlar doğurmayabilir. Özellikle kaldıraçlı işlemlerinizde yatırdığınız para kadar kaybetme ihtimaliniz vardır. Kaldıraçlı işlemlerde yatırım danışmanlığı hizmeti de verilmemektedir. Burada yer alan yorum ve tavsiyeler, yorum ve tavsiyede bulunanların kişisel görüşlerine dayanmakta olup, herhangi bir yatırım aracının alım satım tavsiyesi veya getiri vaadi olarak yorumlanmamalıdır. Hiçbir şekilde yönlendirici nitelikte olmayan bu içerik genel anlamda bilgi vermeyi amaçlamakta olup; bu içeriğin, müşterilerin ve diğer yatırımcıların alım satım kararlarını destekleyebilecek yeterli bilgileri kapsamayabileceği dikkate alınmalıdır. Yatırım yapmadan önce piyasaların içerdiği riskleri tam olarak anladığınızdan emin olunuz. Web sitemizde yer alan bilgi ve görüşlere dayanarak yapılacak yatırımlar ve ticari işlemlerin sonuçlarından veya ortaya çıkabilecek tüm zararlardan IKON Menkul Değerler A.Ş. sorumlu tutulamaz.