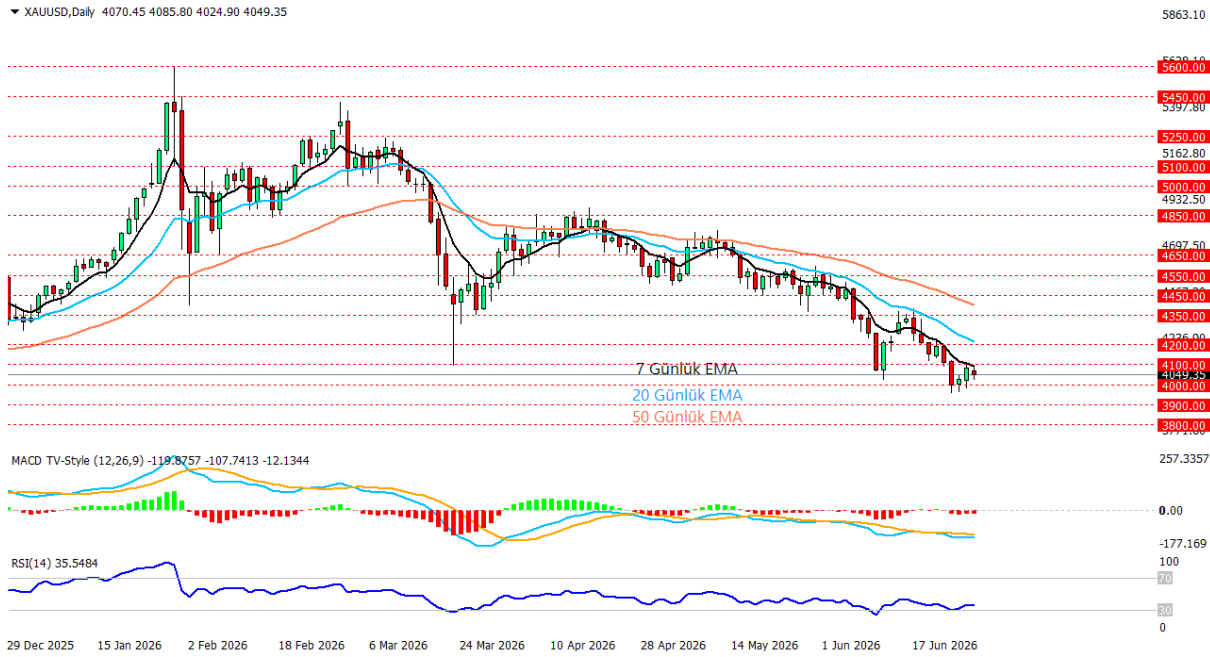


**29.06.2026****Ons Altın Teknik Analizi**

Ons altın, haftanın ilk işlem gününde yeniden satış baskısıyla karşılaşırken fiyatlama 4.000 dolar psikolojik eşliğinin hemen üzerinde kalma mücadelesi veriyor. Orta Doğu'da yeniden artan gerilimler enerji fiyatları üzerinden enflasyon endişelerini güçlendirici nitelikte. Öte yandan güçlü dolar ve yükselen faiz beklentileri nedeniyle güvenli liman talebinin sınırlı kalması da satışları besliyor. Teknik görünümde fiyatın 7, 20 ve 50 günlük EMA'ların altında işlem görmeye devam etmesi düşüş henüz bozulmadığına işaret ediyor, RSI göstergesi aşırı satım bölgesine yakın seyrini sürdürüyor ve MACD negatif görünümünü koruyor. Kısa vadede 4.000 dolar seviyesi kritik destek olmayı sürdürürken, bu seviyenin altında kalıcılık sağlanması halinde satış baskısı 3.900 dolar bölgesine doğru derinleşebilir. Buna karşın 4.000 dolar üzerinde tutunmanın devam etmesi halinde ise 4.100 dolar seviyesine doğru denemelerin görülme olasılığı mevcut.

Destekler: 4000 - 3900 - 3800

Dirençler: 4100 - 4200 - 4350

**\*2026/1.Çeyrek Müşteri Kâr Oranı: %25 - Zarar Oranı: %25**

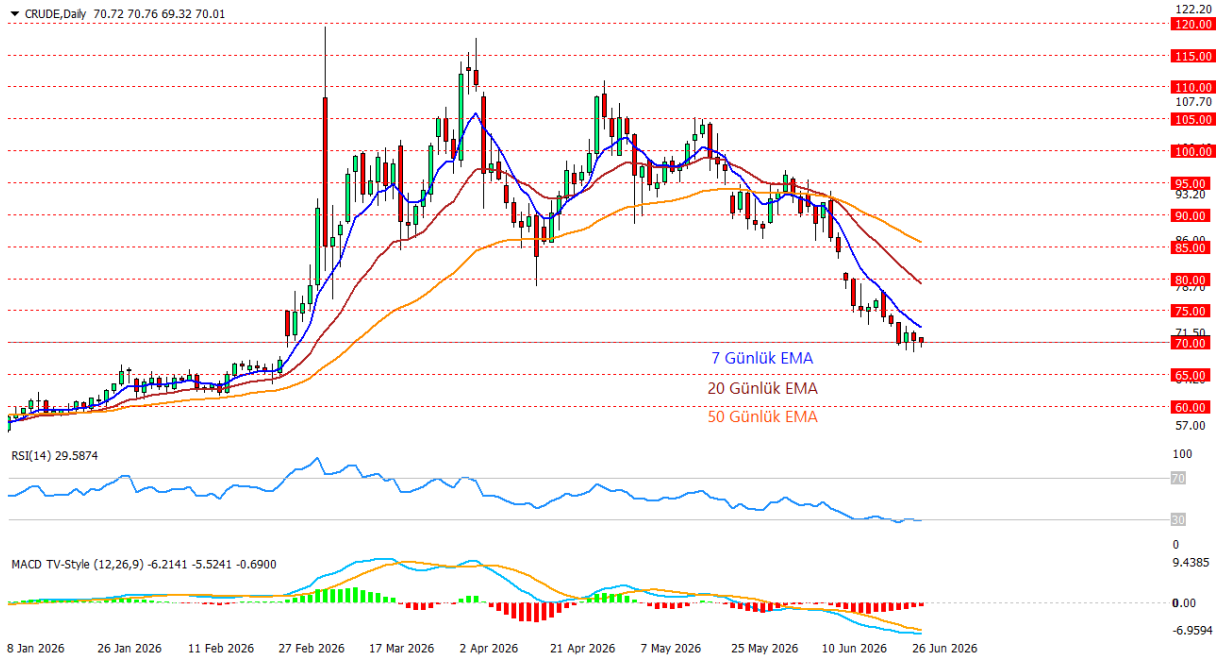
**Yasal Uyarılar:** Burada yer alan yatırım bilgi, yorum ve tavsiyeleri yatırım danışmanlığı kapsamında değildir. Yatırım danışmanlığı hizmeti, kişilerin risk ve getiri tercihleri dikkate alınarak kişiye özel sunulmaktadır. Burada yer alan ve hiçbir şekilde yönlendirici nitelikte olmayan içerik, yorum ve tavsiyeler genel bilgilendirme amacıyla hazırlanmıştır. Bu tavsiyeler mali durumunuz ile risk ve getiri tercihlerinize uygun olmayabilir. Bu nedenle, sadece burada yer alan bilgilere dayanarak yatırım kararı verilmesi beklentilerinize uygun sonuçlar doğurmayabilir. Özellikle kaldıraçlı işlemlerinizi yatırdığınız para kadar kaybetme ihtimaliniz vardır. Kaldıraçlı işlemlerde yatırım danışmanlığı hizmeti de verilmemektedir. Burada yer alan yorum ve tavsiyeler, yorum ve tavsiyede bulunanların kişisel görüşlerine dayanmakta olup, herhangi bir yatırım aracının alım satım tavsiyesi veya getiri vaadi olarak yorumlanmamalıdır. Hiçbir şekilde yönlendirici nitelikte olmayan bu içerik genel anlamda bilgi vermeyi amaçlamakta olup; bu içeriğin, müşterilerin ve diğer yatırımcıların alım satım kararlarını destekleyebilecek yeterli bilgileri kapsamayabileceği dikkate alınmalıdır. Yatırım yapmadan önce piyasaların içerdiği riskleri tam olarak anladığınızdan emin olunuz. Web sitemizde yer alan bilgi ve görüşlere dayanarak yapılacak yatırımlar ve ticari işlemlerin sonuçlarından veya ortaya çıkabilecek tüm zararlardan IKON Menkul Değerler A.Ş. sorumlu tutulamaz.

**29.06.2026****Crude Oil Teknik Analizi**

Ham petrol fiyatları, haftaya sınırlı tepki alımlarıyla başlasa da 70 dolar seviyesinde dengelenme çabasını sürdürüyor. Son günlerde jeopolitik tansiyonun yeniden yükselmesi fiyatlara kısa süreli destek sağlarken, Hürmüz Boğazı'ndaki petrol sevkiyatlarının büyük ölçüde normale dönmesi ve arz endişelerinin azalması yükselişleri sınırlıyor. Piyasa, bir yandan Orta Doğu kaynaklı riskleri fiyatlarken diğer yandan küresel arzın yeniden artacağı beklentisini izlemeye devam ediyor. Grafiğe baktığımızda ise fiyatın 7, 20 ve 50 günlük üssel hareketli ortalamaların altında kalmayı sürdürmesi düşüş devam ettiğini gösteriyor. RSI göstergesi aşırı satım bölgesinde bulunurken, MACD negatif bölgede zayıf görünümünü koruyor. Son günlerde birkaç kez test edilmesine rağmen kırılmayan 70 dolar desteği kısa vadede kritik önem taşıırken, bu seviyenin korunması halinde 75 dolar bölgesine doğru tepki yükselişleri gündeme gelebilir. Buna karşın 70 doların altında gerçekleşebilecek kalıcı fiyatlamalar satış baskısını yeniden hızlandırarak 65 dolar seviyesini ön plana çıkarabilir.

Destekler: 70 - 65 - 60

Dirençler: 75 - 80 - 85

**\*2026/1.Çeyrek Müşteri Kâr Oranı: %25 - Zarar Oranı: %25**

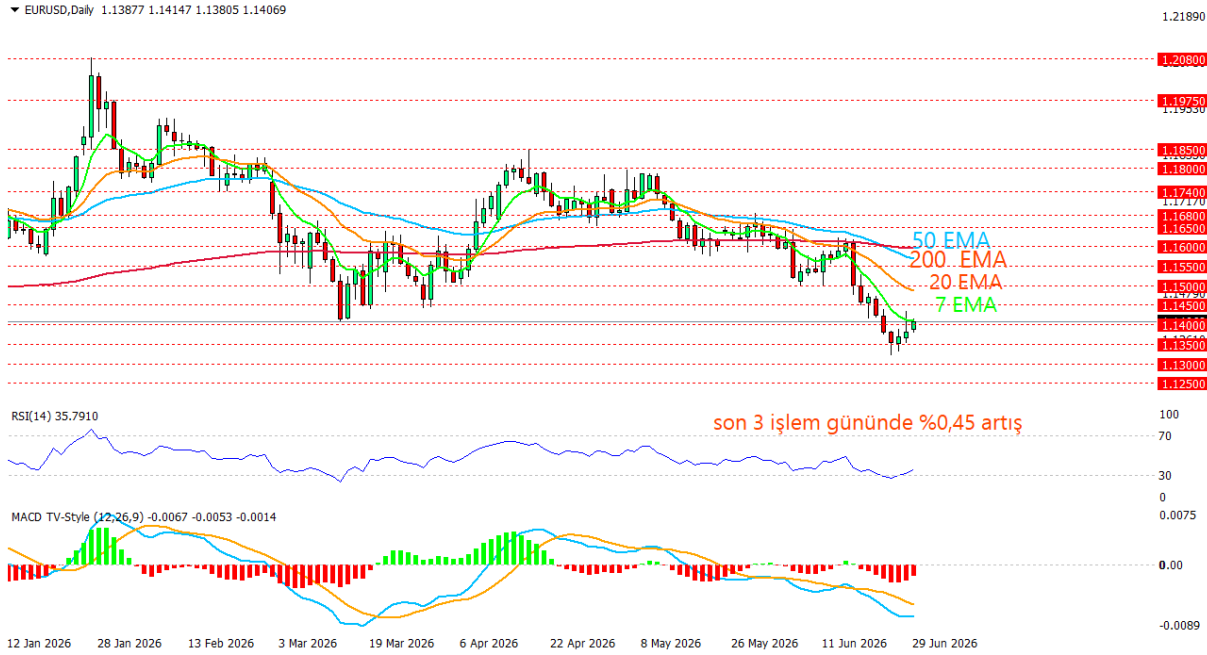
**Yasal Uyarılar:** Burada yer alan yatırım bilgi, yorum ve tavsiyeleri yatırım danışmanlığı kapsamında değildir. Yatırım danışmanlığı hizmeti, kişilerin risk ve getiri tercihleri dikkate alınarak kişiye özel sunulmaktadır. Burada yer alan ve hiçbir şekilde yönlendirici nitelikte olmayan içerik, yorum ve tavsiyeler genel bilgilendirme amacıyla hazırlanmıştır. Bu tavsiyeler mali durumunuz ile risk ve getiri tercihlerinize uygun olmayabilir. Bu nedenle, sadece burada yer alan bilgilere dayanarak yatırım kararı verilmesi beklentilerinize uygun sonuçlar doğurmayabilir. Özellikle kaldıraçlı işlemlerinizde yatırdığınız para kadar kaybetme ihtimaliniz vardır. Kaldıraçlı işlemlerde yatırım danışmanlığı hizmeti de verilmemektedir. Burada yer alan yorum ve tavsiyeler, yorum ve tavsiyede bulunanların kişisel görüşlerine dayanmakta olup, herhangi bir yatırım aracının alım satım tavsiyesi veya getiri vaadi olarak yorumlanmamalıdır. Hiçbir şekilde yönlendirici nitelikte olmayan bu içerik genel anlamda bilgi vermeyi amaçlamakta olup; bu içeriğin, müşterilerin ve diğer yatırımcıların alım satım kararlarını destekleyebilecek yeterli bilgileri kapsamayabileceği dikkate alınmalıdır. Yatırım yapmadan önce piyasaların içerdiği riskleri tam olarak anladığınızdan emin olunuz. Web sitemizde yer alan bilgi ve görüşlere dayanarak yapılacak yatırımlar ve ticari işlemlerin sonuçlarından veya ortaya çıkabilecek tüm zararlardan IKON Menkul Değerler A.Ş. sorumlu tutulamaz.

**29.06.2026****EURUSD Teknik Analizi**

EURUSD paritesi, son üç işlem gününde toparlanma eğilimini koruyarak yaklaşık %0,45 yükseliş kaydetse de genel görünümde baskı devam ediyor. Avrupa Merkez Bankası'nın Sintra Forumu öncesinde euroda sınırlı alımlar görülürken, Fed'in faiz artırımlarına ilişkin beklentilerin canlı kalması yükselişlerin önünde duran yavaşlatıcı faktörler arasında. Piyasalar bu hafta ECB yetkililerinden gelecek mesajları ve ABD'den açıklanacak yeni makroekonomik verileri yakından takip edecek. 7, 20, 50 ve 200 günlük üssel hareketli ortalamaların altında işlem görmeye devam eden parite, orta vadeli düşüş trendini henüz kırabilmiş değil. RSI göstergesi aşırı satım bölgesinden toparlanmaya devam etmesi pozitif bir görüntü veriyor. Ancak MACD negatif bölgede zayıf görünümünü koruyor. Kısa vadede 1.1400 ve 1,1450 seviyeleri ilk önemli direnç bölgeleri, bu seviyelerin aşılması halinde tepki yükselişleri 1,1500 bölgesine doğru ivme kazanabilir. Şuan 1.1400 direncini test eden parite bu seviyenin üstünde işlem görerek kapanışa doğru güçlü bir şekilde devam ediyor.

Destekler: 1.1350 – 1.1300 – 1.2550

Dirençler: 1.1400 – 1.1450 – 1.1500

**\*2026/1.Çeyrek Müşteri Kâr Oranı: %25 - Zarar Oranı: %25**

**Yasal Uyarılar:** Burada yer alan yatırım bilgi, yorum ve tavsiyeleri yatırım danışmanlığı kapsamında değildir. Yatırım danışmanlığı hizmeti, kişilerin risk ve getiri tercihleri dikkate alınarak kişiye özel sunulmaktadır. Burada yer alan ve hiçbir şekilde yönlendirici nitelikte olmayan içerik, yorum ve tavsiyeler genel bilgilendirme amacıyla hazırlanmıştır. Bu tavsiyeler mali durumunuz ile risk ve getiri tercihlerinize uygun olmayabilir. Bu nedenle, sadece burada yer alan bilgilere dayanarak yatırım kararı verilmesi beklentilerinize uygun sonuçlar doğurmayabilir. Özellikle kaldıraçlı işlemlerinizde yatırdığınız para kadar kaybetme ihtimaliniz vardır. Kaldıraçlı işlemlerde yatırım danışmanlığı hizmeti de verilmemektedir. Burada yer alan yorum ve tavsiyeler, yorum ve tavsiyede bulunanların kişisel görüşlerine dayanmakta olup, herhangi bir yatırım aracının alım satım tavsiyesi veya getiri vaadi olarak yorumlanmamalıdır. Hiçbir şekilde yönlendirici nitelikte olmayan bu içerik genel anlamda bilgi vermeyi amaçlamakta olup; bu içeriğin, müşterilerin ve diğer yatırımcıların alım satım kararlarını destekleyebilecek yeterli bilgileri kapsamayabileceği dikkate alınmalıdır. Yatırım yapmadan önce piyasaların içerdiği riskleri tam olarak anladığınızdan emin olunuz. Web sitemizde yer alan bilgi ve görüşlere dayanarak yapılacak yatırımlar ve ticari işlemlerin sonuçlarından veya ortaya çıkabilecek tüm zararlardan IKON Menkul Değerler A.Ş. sorumlu tutulamaz.

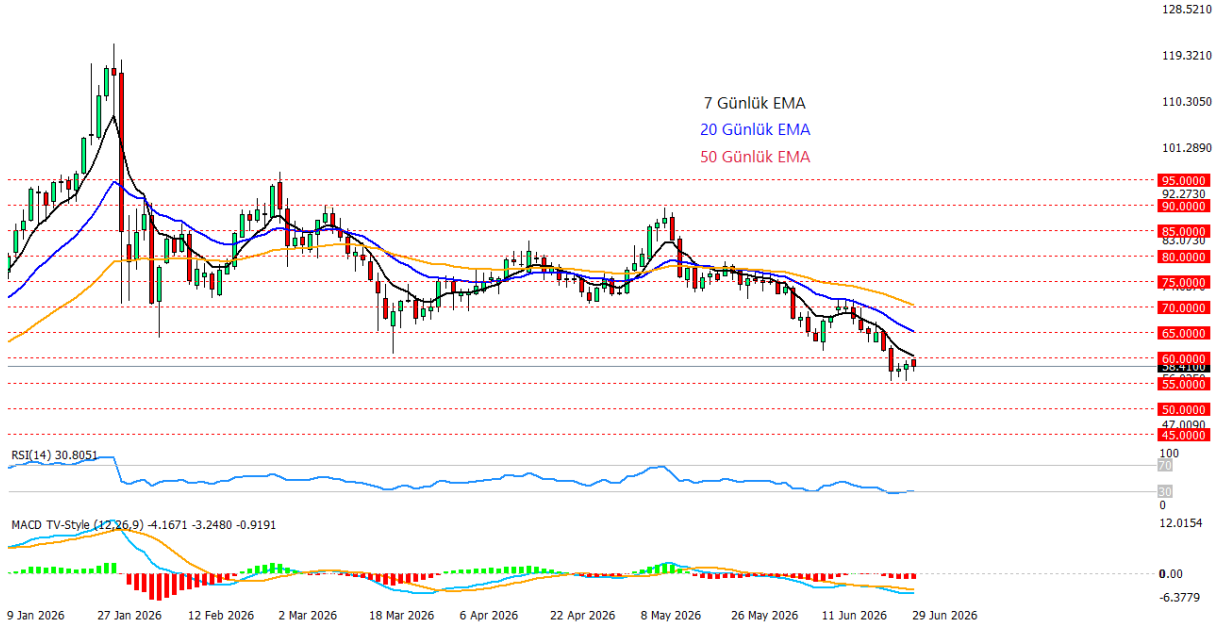
**29.06.2026****Ons Gümüş Teknik Analizi**

Ons gümüş, yeni haftaya 60 dolar psikolojik direncini yeniden test etmeye çalışarak giriş yapıyor. ABD'de Fed'in faiz artırımlarına devam edebileceği beklentileri ve her ne kadar son günlerde bir miktar düzeltme alsada hala devam eden güçlü dolar değerli metaller üzerinde baskı oluştururken, Orta Doğu'da yeniden yükselen jeopolitik tansiyon güvenli liman talebini desteklese de gümüşteki toparlanmayı sınırlıyor. Gümüşün hem değerli metal hem de sanayi metali özelliği taşıması nedeniyle küresel büyümeye ilişkin temkinli beklentiler de fiyatlar üzerinde etkili olmaya devam ediyor. Fiyat 7, 20 ve 50 günlük EMA'ların altında işlem görerek ana düşüş trendini koruyor. RSI göstergesinin aşırı satım bölgesinin sınırında olması tepki alımlarının güç kazanabileceğine işaret ederken, MACD tarafında da negatif görünüm devam etmekte. Gümüşte 60 dolar seviyesi kısa vadede kritik direnç konumunda bulunurken, bu seviyenin aşılması halinde 65 dolar bölgesine doğru toparlanma görülebilir. Buna karşın 60 doların altında kalıcılığın sürmesi, satış baskısının yeniden 55 dolar desteğine doğru derinleşme riskini canlı tutuyor.

Destekler: 55 – 50 – 45

Dirençler: 60 – 65 – 70

▼ XAGUSD,Daily 59.7325 59.7325 57.4050 58.4100

**\*2026/1.Çeyrek Müşteri Kâr Oranı: %25 - Zarar Oranı: %25**

**Yasal Uyarılar:** Burada yer alan yatırım bilgi, yorum ve tavsiyeleri yatırım danışmanlığı kapsamında değildir. Yatırım danışmanlığı hizmeti, kişilerin risk ve getiri tercihleri dikkate alınarak kişiye özel sunulmaktadır. Burada yer alan ve hiçbir şekilde yönlendirici nitelikte olmayan içerik, yorum ve tavsiyeler genel bilgilendirme amacıyla hazırlanmıştır. Bu tavsiyeler mali durumunuz ile risk ve getiri tercihlerinize uygun olmayabilir. Bu nedenle, sadece burada yer alan bilgilere dayanarak yatırım kararı verilmesi beklentilerinize uygun sonuçlar doğurmayabilir. Özellikle kaldıraçlı işlemlerinizde yatırdığınız para kadar kaybetme ihtimaliniz vardır. Kaldıraçlı işlemlerde yatırım danışmanlığı hizmeti de verilmemektedir. Burada yer alan yorum ve tavsiyeler, yorum ve tavsiyede bulunanların kişisel görüşlerine dayanmakta olup, herhangi bir yatırım aracının alım satım tavsiyesi veya getiri vaadi olarak yorumlanmamalıdır. Hiçbir şekilde yönlendirici nitelikte olmayan bu içerik genel anlamda bilgi vermeyi amaçlamakta olup; bu içeriğin, müşterilerin ve diğer yatırımcıların alım satım kararlarını destekleyebilecek yeterli bilgileri kapsamayabileceği dikkate alınmalıdır. Yatırım yapmadan önce piyasaların içerdiği riskleri tam olarak anladığınızdan emin olunuz. Web sitemizde yer alan bilgi ve görüşlere dayanarak yapılacak yatırımlar ve ticari işlemlerin sonuçlarından veya ortaya çıkabilecek tüm zararlardan IKON Menkul Değerler A.Ş. sorumlu tutulamaz.