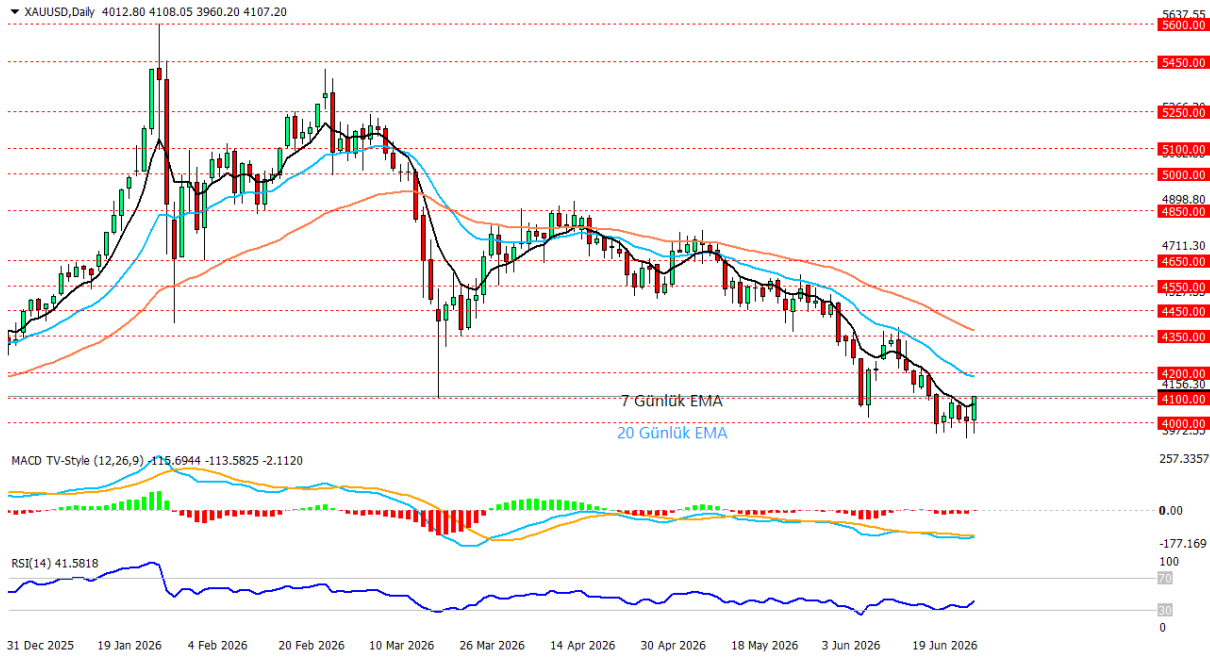


**01.07.2026****Ons Altın Teknik Analizi**

Ons altın, bugün yine gün içinde 3.960 dolar seviyesine kadar gerileyerek 4.000 dolar desteğini yeniden aşağı yönlü test etse de, bu bölgeden gelen tepki alımlarıyla yeniden 4.000 doların üzerine yerleşmeyi başardı. Bugün açıklanan ADP verisinin güçsüz gelmesi ve yarın açıklanacak olan NFP verisinde de düşüş beklenmesi bunun yanı sıra bugün Fed başkanının yaptığı konuşmada yeni yollar bulacağız mesajı vermesi Fed'in faiz artırımını ihtimalini zorlaştırarak faiz indirim beklentilerini arttırması sonucu altında bir yükseliş ivmesi görülmeye başlandı. Teknik görünümde fiyat hala 7, 20 ve 50 günlük EMA'ların altında işlem görerek ana düşüş trendini koruyor. RSI göstergesi aşırı satım bölgesinden toparlanma sinyali vermeye çalışırken, MACD negatif bölgede zayıf görünümünü sürdürüyor ama momentum kaybını da gösteriyor.. 4.000 dolar seviyesi kısa vadede kritik destek olmayı sürdürürken, bu seviyenin üzerinde kalıcılığın korunması tepki alımlarını destekleyebilir. Bugün kü gelişmelerinde etkisiyle ons altın şuan 4100 direncine kadar yükseldi ve burayı test etmeye başladı.

Destekler: 4000 – 3900 – 3800

Direnciler: 4100 – 4200 – 4350

**\*2026/1.Çeyrek Müşteri Kâr Oranı: %25 - Zarar Oranı: %25**

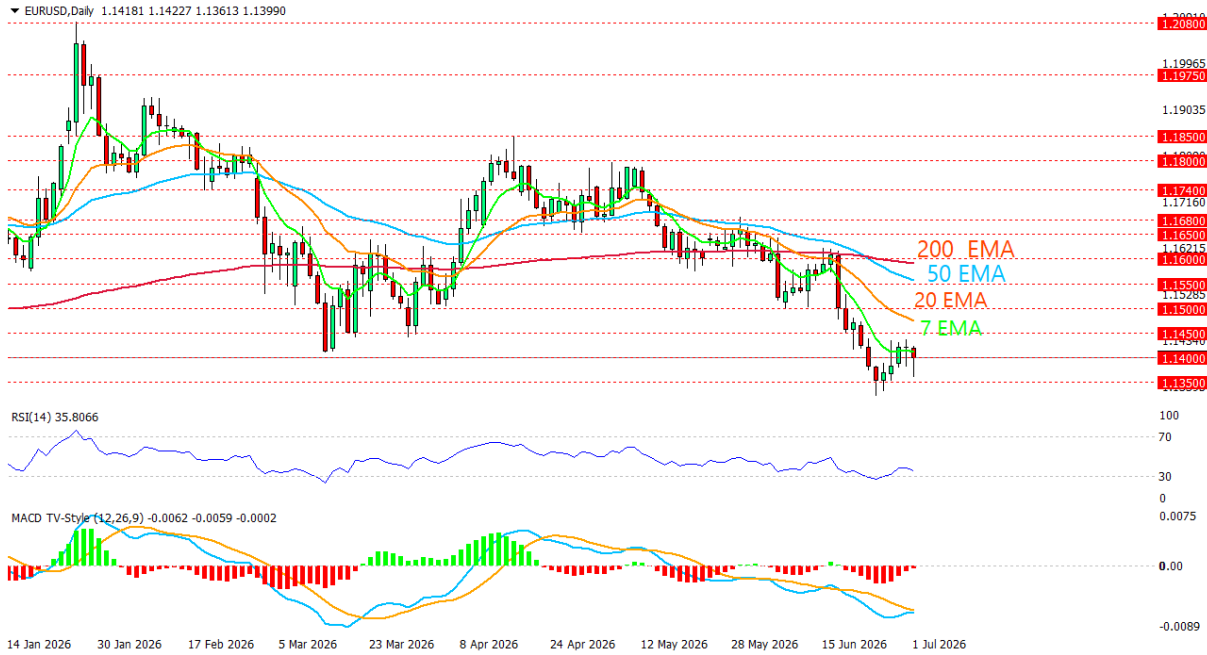
**Yasal Uyarılar:** Burada yer alan yatırım bilgi, yorum ve tavsiyeleri yatırım danışmanlığı kapsamında değildir. Yatırım danışmanlığı hizmeti, kişilerin risk ve getiri tercihleri dikkate alınarak kişiye özel sunulmaktadır. Burada yer alan ve hiçbir şekilde yönlendirici nitelikte olmayan içerik, yorum ve tavsiyeler genel bilgilendirme amacıyla hazırlanmıştır. Bu tavsiyeler mali durumunuz ile risk ve getiri tercihlerinize uygun olmayabilir. Bu nedenle, sadece burada yer alan bilgilere dayanarak yatırım kararı verilmesi beklentilerinize uygun sonuçlar doğurmayabilir. Özellikle kaldıraçlı işlemlerinizde yatırdığınız para kadar kaybetme ihtimaliniz vardır. Kaldıraçlı işlemlerde yatırım danışmanlığı hizmeti de verilmemektedir. Burada yer alan yorum ve tavsiyeler, yorum ve tavsiyede bulunanların kişisel görüşlerine dayanmakta olup, herhangi bir yatırım aracının alım satım tavsiyesi veya getiri vaadi olarak yorumlanmamalıdır. Hiçbir şekilde yönlendirici nitelikte olmayan bu içerik genel anlamda bilgi vermeyi amaçlamakta olup; bu içeriğin, müşterilerin ve diğer yatırımcıların alım satım kararlarını destekleyebilecek yeterli bilgileri kapsamayabileceği dikkate alınmalıdır. Yatırım yapmadan önce piyasaların içerdiği riskleri tam olarak anladığınızdan emin olunuz. Web sitemizde yer alan bilgi ve görüşlere dayanarak yapılacak yatırımlar ve ticari işlemlerin sonuçlarından veya ortaya çıkabilecek tüm zararlardan IKON Menkul Değerler A.Ş. sorumlu tutulamaz.

**01.07.2026****EURUSD Teknik Analizi**

EURUSD paritesi, bugün euro bölgesinden gelen beklentilerin altında kalan enflasyon verileri ve ECB Başkanı Christine Lagarde'ın enflasyon görünümüne ilişkin daha dengeli mesajları sonrasında değer kaybetti. Lagarde, son haftalarda enerji fiyatlarının gerilemesiyle birlikte enflasyona yönelik yukarı yönlü risklerin önceki döneme kıyasla belirgin şekilde azaldığını, ekonominin daha dirençli bir yapıya kavuştuğunu ve ECB'nin yeni bir faiz artırımında acele etmesine gerek olmadığını vurguladı. Bu açıklamalar, piyasalarda ECB'nin ilave sıkılaştırma ihtimalinin zayıfladığı algısını güçlendirirken euro üzerinde satış baskısı oluşturdu. Paritenin teknik detaylarına baktığımızda ise 7, 20, 50 ve 200 günlük EMA'ların altında işlem görerek zayıf görünümünü sürdürüyor. Kısa vadeli ortalamaların uzun vadeli ortalamaların altında kalması düşüş eğiliminin devam ettiğine işaret ederken, RSI göstergesi toparlanma denemelerine rağmen nötr bölgenin altında aşırı satım bölgesine yakın seyrediyor. MACD negatif bölgede kalmayı sürdürse de histogramdaki zayıflama satış baskısının hız kestiğine işaret ediyor. 1,1400 seviyesi kısa vadede ilk destek konumunu korurken, bu seviyenin altında kalıcılık sağlanması halinde 1,1350 desteği yeniden gündeme gelebilir. Olası tepki alımlarında ise 1,1450 seviyesi ilk önemli direnç olarak izlenmeye devam ediyor.

Destekler: 1.1400 – 1.1350 – 1.1300

Dirençler: 1.1450 – 1.1500 – 1.1550

**\*2026/1.Çeyrek Müşteri Kâr Oranı: %25 - Zarar Oranı: %25**

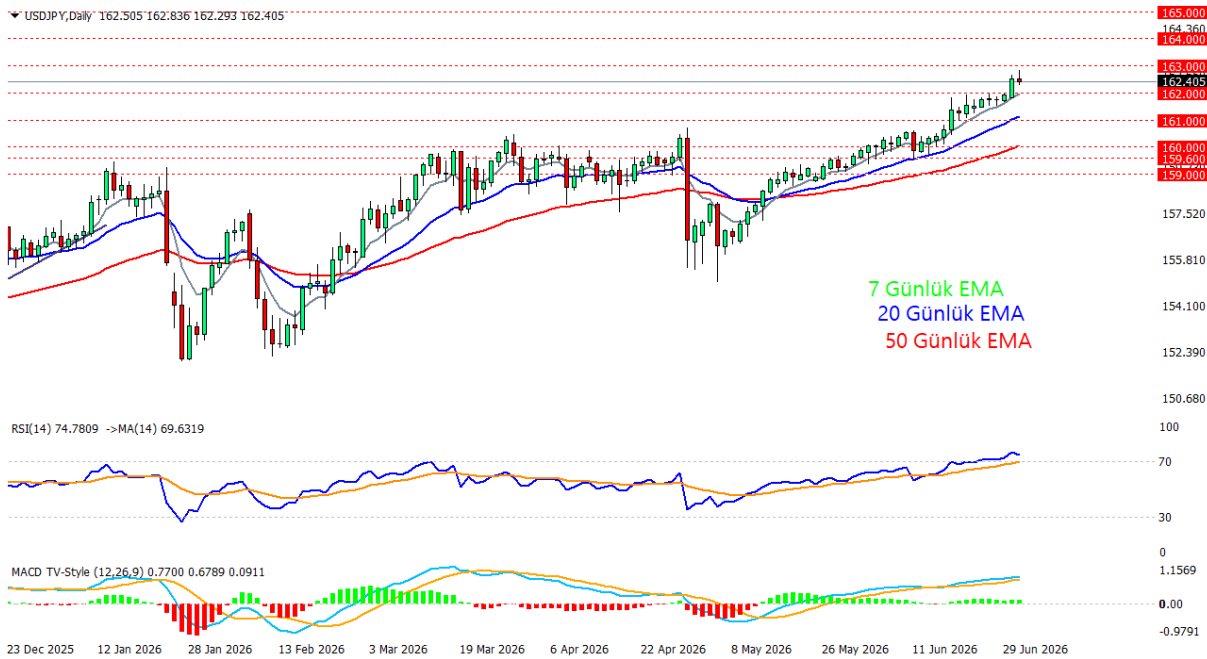
**Yasal Uyarılar:** Burada yer alan yatırım bilgi, yorum ve tavsiyeleri yatırım danışmanlığı kapsamında değildir. Yatırım danışmanlığı hizmeti, kişilerin risk ve getiri tercihleri dikkate alınarak kişiye özel sunulmaktadır. Burada yer alan ve hiçbir şekilde yönlendirici nitelikte olmayan içerik, yorum ve tavsiyeler genel bilgilendirme amacıyla hazırlanmıştır. Bu tavsiyeler mali durumunuz ile risk ve getiri tercihlerinize uygun olmayabilir. Bu nedenle, sadece burada yer alan bilgilere dayanarak yatırım kararı verilmesi beklentilerinize uygun sonuçlar doğurmayabilir. Özellikle kaldıraçlı işlemlerinizde yatırdığınız para kadar kaybetme ihtimaliniz vardır. Kaldıraçlı işlemlerde yatırım danışmanlığı hizmeti de verilmemektedir. Burada yer alan yorum ve tavsiyeler, yorum ve tavsiyede bulunanların kişisel görüşlerine dayanmakta olup, herhangi bir yatırım aracının alım satım tavsiyesi veya getiri vaadi olarak yorumlanmamalıdır. Hiçbir şekilde yönlendirici nitelikte olmayan bu içerik genel anlamda bilgi vermeyi amaçlamakta olup; bu içeriğin, müşterilerin ve diğer yatırımcıların alım satım kararlarını destekleyebilecek yeterli bilgileri kapsamayabileceği dikkate alınmalıdır. Yatırım yapmadan önce piyasaların içerdiği riskleri tam olarak anladığınızdan emin olunuz. Web sitemizde yer alan bilgi ve görüşlere dayanarak yapılacak yatırımlar ve ticari işlemlerin sonuçlarından veya ortaya çıkabilecek tüm zararlardan IKON Menkul Değerler A.Ş. sorumlu tutulamaz.

**01.07.2026****USDJPY Teknik Analizi**

USDJPY paritesi, son haftalarda etkili olan yükseliş eğilimini korumakla birlikte, bugün açıklanan zayıf ABD ADP özel sektör istihdam verisi ve yarın açıklanacak Tarım Dışı İstihdam (NFP) verisinin beklentilerin altında kalabileceğine yönelik beklentilerin güç kazanması sonrası yükseliş ivmesini kaybetmeye başladı. Zayıflayan istihdam görünümü, Fed'in ilave faiz artırımlarına yönelik beklentileri bir miktar törpülerken, yılın ilerleyen dönemine ilişkin faiz indirimi senaryolarını yeniden gündeme taşıdı. Bu gelişmeler, gün içinde 40 yılın en zayıf seviyelerine yakın seyreden yen karşısında doların yükseliş hızını yavaşlatırken, paritenin daha sakin ve yatay bir görünüm sergilemesine neden oldu. Öte yandan Japonya ile ABD arasındaki faiz farkı ve yen üzerindeki yapısal baskılar pariteyi yüksek seviyelerde tutmaya devam ediyor. Günlük grafiğe biraz yakından baktığımızda ise paritenin 7, 20 ve 50 günlük EMA'ların üzerinde hareket ederek ana yükseliş trendini koruyor. Ancak 163,00 direncine yaklaşılmaya birlikte alımların ivme kaybettiği görülüyor. RSI göstergesi aşırı alım bölgesinde seyrini sürdürürken yukarı yönlü momentumun zayıflamaya başladığına işaret ediyor. MACD ise pozitif bölgede kalmaya devam etse de yükseliş hızındaki yavaşlama dikkat çekiyor. 163,00 seviyesinin aşılması durumunda yükseliş hareketi yeniden ivme kazanabilir. Buna karşın, yarın açıklanacak NFP verisinin beklentilerin altında kalması halinde Fed'e yönelik faiz indirimi beklentilerinin daha da güçlenmesiyle birlikte paritede 162,00 seviyesine doğru kısa vadeli kar satışları görülebilir.

Destekler: 162.00 – 161.00 – 160.00

Dirençler: 163.00 – 164.00 – 165.00

**\*2026/1.Çeyrek Müşteri Kâr Oranı: %25 - Zarar Oranı: %25**

**Yasal Uyarılar:** Burada yer alan yatırım bilgi, yorum ve tavsiyeleri yatırım danışmanlığı kapsamında değildir. Yatırım danışmanlığı hizmeti, kişilerin risk ve getiri tercihleri dikkate alınarak kişiye özel sunulmaktadır. Burada yer alan ve hiçbir şekilde yönlendirici nitelikte olmayan içerik, yorum ve tavsiyeler genel bilgilendirme amacıyla hazırlanmıştır. Bu tavsiyeler mali durumunuz ile risk ve getiri tercihlerinize uygun olmayabilir. Bu nedenle, sadece burada yer alan bilgilere dayanarak yatırım kararı verilmesi beklentilerinize uygun sonuçlar doğurmayabilir. Özellikle kaldıraçlı işlemlerinizde yatırıdığınız para kadar kaybetme ihtimaliniz vardır. Kaldıraçlı işlemlerde yatırım danışmanlığı hizmeti de verilmemektedir. Burada yer alan yorum ve tavsiyeler, yorum ve tavsiyede bulunanların kişisel görüşlerine dayanmakta olup, herhangi bir yatırım aracının alım satım tavsiyesi veya getiri vaadi olarak yorumlanmamalıdır. Hiçbir şekilde yönlendirici nitelikte olmayan bu içerik genel anlamda bilgi vermeyi amaçlamakta olup; bu içeriğin, müşterilerin ve diğer yatırımcıların alım satım kararlarını destekleyebilecek yeterli bilgileri kapsamayabileceği dikkate alınmalıdır. Yatırım yapmadan önce piyasaların içerdiği riskleri tam olarak anladığınızdan emin olunuz. Web sitemizde yer alan bilgi ve görüşlere dayanarak yapılacak yatırımlar ve ticari işlemlerin sonuçlarından veya ortaya çıkabilecek tüm zararlardan IKON Menkul Değerler A.Ş. sorumlu tutulamaz.

**01.07.2026****Crude Oil Teknik Analizi**

Crude oil, ABD ile İran arasında devam eden diplomatik temasların piyasalarda jeopolitik risk primini azaltmasıyla baskı altında kalmayı sürdürüyor. Başkan Trump'ın "görüşmelerin iyi gittiği" yönündeki açıklamaları ve Katar'da yürütülen teknik müzakerelerde ilerleme kaydedildiğine yönelik haber akışı, Hürmüz Boğazı'nda arz kesintisi endişelerini hafifleterek satışların derinleşmesine zemin hazırladı. Buna ek olarak OPEC+ üretim artışı beklentileri ve petrol sevkiyatlarının normale dönmeye başlaması da arz tarafındaki kaygıları azaltarak fiyatları desteklemek yerine aşağı yönlü baskılıyor. Teknik görünümde ise crude 7, 20 ve 50 günlük EMA'ların altında işlem görmeye devam ederek ana düşüş trendini koruyor. RSI göstergesi aşırı satım bölgesinde bulunurken, MACD negatif bölgede zayıf görünümünü devam ettiriyor. Fiyatın bugün yaklaşık %1,42 değer kaybederek 70 dolar desteğinin altını test etmesi, bu seviyenin önemini bir kez daha ön plana çıkardı. 70 dolar seviyesi kısa vadede kritik destek konumunu korurken eğer gün kapanışı 70 altında olursa 65 dolara doğru satışların derinleştiğini önümüzdeki süreçte görebiliriz.

Destekler: 70 - 65 - 60

Dirençler: 75 - 80 - 85

**\*2026/1.Çeyrek Müşteri Kâr Oranı: %25 - Zarar Oranı: %25**

**Yasal Uyarılar:** Burada yer alan yatırım bilgi, yorum ve tavsiyeleri yatırım danışmanlığı kapsamında değildir. Yatırım danışmanlığı hizmeti, kişilerin risk ve getiri tercihleri dikkate alınarak kişiye özel sunulmaktadır. Burada yer alan ve hiçbir şekilde yönlendirici nitelikte olmayan içerik, yorum ve tavsiyeler genel bilgilendirme amacıyla hazırlanmıştır. Bu tavsiyeler mali durumunuz ile risk ve getiri tercihlerinize uygun olmayabilir. Bu nedenle, sadece burada yer alan bilgilere dayanarak yatırım kararı verilmesi beklentilerinize uygun sonuçlar doğurmayabilir. Özellikle kaldıraçlı işlemlerinizde yatırdığınız para kadar kaybetme ihtimaliniz vardır. Kaldıraçlı işlemlerde yatırım danışmanlığı hizmeti de verilmemektedir. Burada yer alan yorum ve tavsiyeler, yorum ve tavsiyede bulunanların kişisel görüşlerine dayanmakta olup, herhangi bir yatırım aracının alım satım tavsiyesi veya getiri vaadi olarak yorumlanmamalıdır. Hiçbir şekilde yönlendirici nitelikte olmayan bu içerik genel anlamda bilgi vermeyi amaçlamakta olup; bu içeriğin, müşterilerin ve diğer yatırımcıların alım satım kararlarını destekleyebilecek yeterli bilgileri kapsamayabileceği dikkate alınmalıdır. Yatırım yapmadan önce piyasaların içerdiği riskleri tam olarak anladığınızdan emin olunuz. Web sitemizde yer alan bilgi ve görüşlere dayanarak yapılacak yatırımlar ve ticari işlemlerin sonuçlarından veya ortaya çıkabilecek tüm zararlardan IKON Menkul Değerler A.Ş. sorumlu tutulamaz.