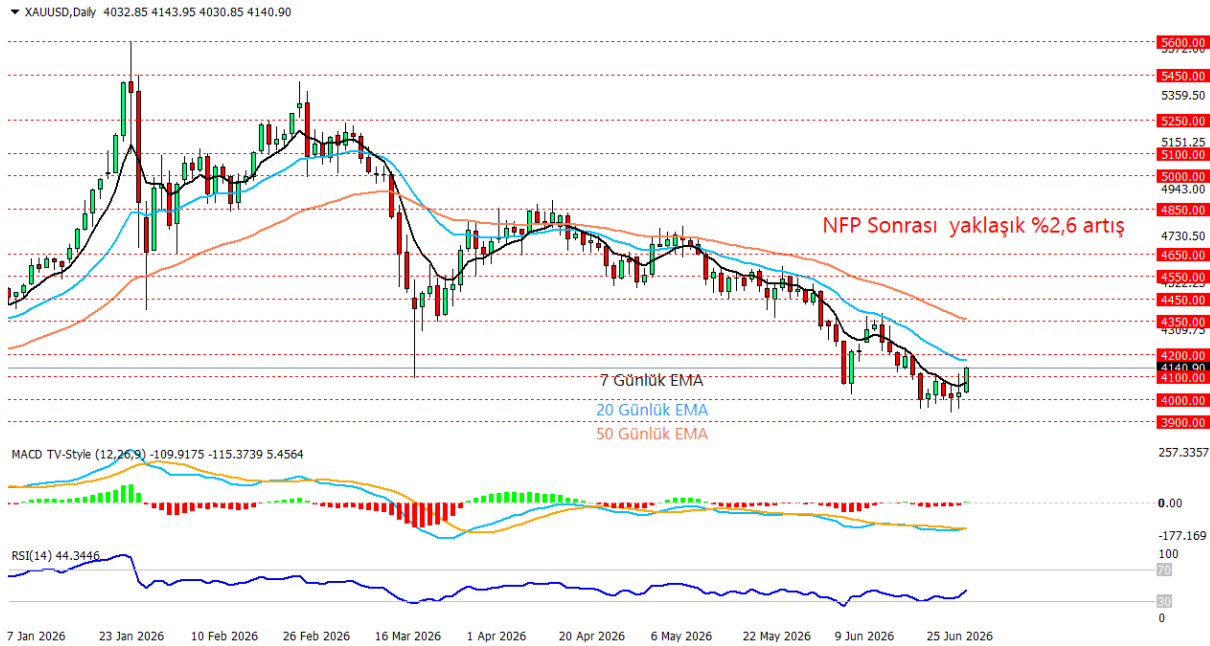


**02.07.2026****Ons Altın Teknik Analizi**

Zayıf gelen ABD Tarım Dışı İstihdam verisinin Fed'in yılın ikinci yarısında faiz indirimine gidebileceği beklentilerini güçlendirmesiyle birlikte ons altında alımlar hız kazandı. Dolar endeksi ve ABD tahvil faizlerindeki geri çekilmenin desteğiyle altın, veri sonrası yaklaşık %2,6 yükselerek son günlerde aşmakta zorlandığı 4.100 dolar direncini yukarı yönlü kırdı ve yeniden bu seviyenin üzerine yerleşti. Bu görünüm, kısa vadede güvenli liman talebinin yeniden güç kazandığına işaret ediyor. Günlük grafikte fiyatın 4.100 doların üzerinde kalıcılık sağlaması, yükseliş hareketinin devamı açısından kritik önem taşıyor. NFP sonrası gelen güçlü alımlarla birlikte 7 günlük EMA'nın üzerine çıkılması kısa vadeli görünümü iyileştirirken, RSI göstergesi yukarı yönlü ivme kazanmış durumda. MACD göstergesinde de toparlanma sinyalleri dikkat çekiyor. 4.100 dolar seviyesi artık ilk önemli destek konumuna gelirken, bu seviyenin korunması halinde 4.200 dolar direnci gündeme gelebilir. Buna karşılık 4.100 doların altına yeniden sarkılması, yükselişin bir tepki hareketi olarak kalmasına neden olabilir ve 4.000 dolar seviyesi yeniden test edilebilir.

Destekler: 4100 – 4000 – 3900

Dirençler 4200 – 4350 – 4450

**\*2026/1.Çeyrek Müşteri Kâr Oranı: %25 - Zarar Oranı: %25**

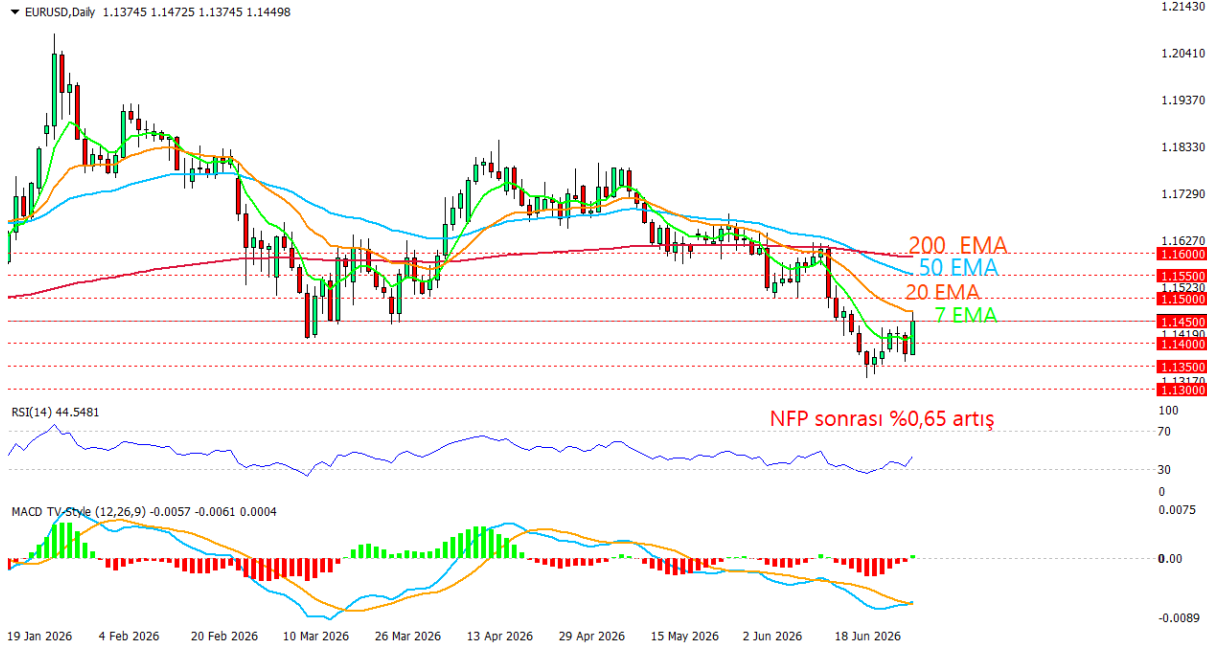
**Yasal Uyarılar:** Burada yer alan yatırım bilgi, yorum ve tavsiyeleri yatırım danışmanlığı kapsamında değildir. Yatırım danışmanlığı hizmeti, kişilerin risk ve getiri tercihleri dikkate alınarak kişiye özel sunulmaktadır. Burada yer alan ve hiçbir şekilde yönlendirici nitelikte olmayan içerik, yorum ve tavsiyeler genel bilgilendirme amacıyla hazırlanmıştır. Bu tavsiyeler mali durumunuz ile risk ve getiri tercihlerinize uygun olmayabilir. Bu nedenle, sadece burada yer alan bilgilere dayanarak yatırım kararı verilmesi beklentilerinize uygun sonuçlar doğurmayabilir. Özellikle kaldıraçlı işlemlerinizde yatırdığınız para kadar kaybetme ihtimaliniz vardır. Kaldıraçlı işlemlerde yatırım danışmanlığı hizmeti de verilmemektedir. Burada yer alan yorum ve tavsiyeler, yorum ve tavsiyede bulunanların kişisel görüşlerine dayanmakta olup, herhangi bir yatırım aracının alım satım tavsiyesi veya getiri vaadi olarak yorumlanmamalıdır. Hiçbir şekilde yönlendirici nitelikte olmayan bu içerik genel anlamda bilgi vermeyi amaçlamakta olup; bu içeriğin, müşterilerin ve diğer yatırımcıların alım satım kararlarını destekleyebilecek yeterli bilgileri kapsamayabileceği dikkate alınmalıdır. Yatırım yapmadan önce piyasaların içerdiği riskleri tam olarak anladığınızdan emin olunuz. Web sitemizde yer alan bilgi ve görüşlere dayanarak yapılacak yatırımlar ve ticari işlemlerin sonuçlarından veya ortaya çıkabilecek tüm zararlardan IKON Menkul Değerler A.Ş. sorumlu tutulamaz.

**02.07.2026****EURUSD Teknik Analizi**

Beklentilerin oldukça altında kalan Haziran Tarım Dışı İstihdam (57K) verisi ve önceki aylara ilişkin aşağı yönlü revizyonlar, ABD iş gücü piyasasında yavaşlamanın hız kazandığına işaret ederek Fed'in yılın ikinci yarısında faiz indirimi yapabileceği beklentilerini güçlendirdi. Her ne kadar ortalama saatlik kazançlar aylık bazda %0,3 ile beklentiye paralel gerçekleşse ve işsizlik oranı %4,2'ye gerileyerek güçlü görünümünü korusa da, zayıf istihdam artışı piyasalarda daha belirleyici oldu. Bu gelişmelerin etkisiyle dolar endeksi sert gerilerken, EURUSD paritesi NFP sonrası yaklaşık %0,65 yükselerek haftanın en güçlü tepki hareketlerinden birini gerçekleştirdi. Parite, veri sonrası gelen alımlarla birlikte 7 günlük EMA'nın üzerine yerleşerek kısa vadeli görünümünü iyileştirdi. RSI göstergesindeki yukarı yönlü toparlanma ve MACD'de zayıflayan negatif momentum, alıcıların yeniden güç kazanmaya başladığına işaret ediyor. 1,1450 seviyesi kısa vadede ilk önemli direnç olarak öne çıkarken, bu seviyenin aşılması halinde yükselişlerin 1,1500 bölgesine doğru ivme kazanması beklenebilir. Buna karşın 7 günlük EMA'nın altına yeniden sarkılması, tepki yükselişinin zayıflamasına neden olarak 1,1400 desteğinin yeniden gündeme gelmesine yol açabilir.

Destekler: 1.1400 – 1.1350 – 1.1300

Dirençler: 1.1450 – 1.1500 – 1.1550

**\*2026/1.Çeyrek Müşteri Kâr Oranı: %25 - Zarar Oranı: %25**

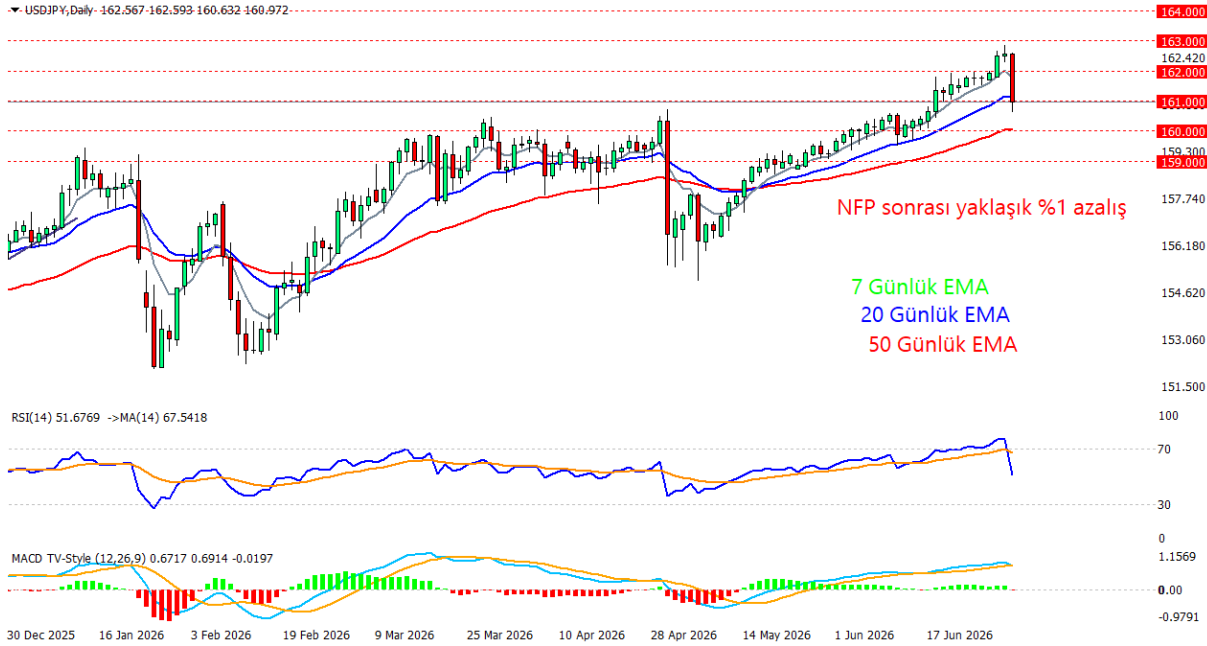
**Yasal Uyarılar:** Burada yer alan yatırım bilgi, yorum ve tavsiyeleri yatırım danışmanlığı kapsamında değildir. Yatırım danışmanlığı hizmeti, kişilerin risk ve getiri tercihleri dikkate alınarak kişiye özel sunulmaktadır. Burada yer alan ve hiçbir şekilde yönlendirici nitelikte olmayan içerik, yorum ve tavsiyeler genel bilgilendirme amacıyla hazırlanmıştır. Bu tavsiyeler mali durumunuz ile risk ve getiri tercihlerinize uygun olmayabilir. Bu nedenle, sadece burada yer alan bilgilere dayanarak yatırım kararı verilmesi beklentilerinize uygun sonuçlar doğurmayabilir. Özellikle kaldıraçlı işlemlerinizde yatırdığınız para kadar kaybetme ihtimaliniz vardır. Kaldıraçlı işlemlerde yatırım danışmanlığı hizmeti de verilmemektedir. Burada yer alan yorum ve tavsiyeler, yorum ve tavsiyede bulunanların kişisel görüşlerine dayanmakta olup, herhangi bir yatırım aracının alım satım tavsiyesi veya getiri vaadi olarak yorumlanmamalıdır. Hiçbir şekilde yönlendirici nitelikte olmayan bu içerik genel anlamda bilgi vermeyi amaçlamakta olup; bu içeriğin, müşterilerin ve diğer yatırımcıların alım satım kararlarını destekleyebilecek yeterli bilgileri kapsamayabileceği dikkate alınmalıdır. Yatırım yapmadan önce piyasaların içerdiği riskleri tam olarak anladığınızdan emin olunuz. Web sitemizde yer alan bilgi ve görüşlere dayanarak yapılacak yatırımlar ve ticari işlemlerin sonuçlarından veya ortaya çıkabilecek tüm zararlardan IKON Menkul Değerler A.Ş. sorumlu tutulamaz.

**02.07.2026****USDJPY Teknik Analizi**

Beklentilerin oldukça altında kalan Haziran Tarım Dışı İstihdam (NFP) , Fed'in yılın ikinci yarısında faiz indirimine başlayabileceği beklentilerini güçlendirirken dolar endeksinde sert değer kaybına neden oldu. Piyasalar zayıf istihdam görünümünü sert bir şekilde fiyatladı. ABD tahvil faizlerindeki geri çekilmenin de etkisiyle USDJPY paritesi NFP sonrası yaklaşık %1 gerileyerek son dönemdeki güçlü yükseliş trendine ara verdi. Öte yandan , veri sonrası gelen sert satışlarla 162,40 bölgesinden yönünü aşağı çevirdi ve 7 ve 20 günlük EMA'ların altına sarkarak kısa vadeli yükseliş ivmesini zayıflattı. RSI göstergesi aşırı alım bölgesinden hızlı bir geri çekilme sergilerken, MACD'de yukarı yönlü momentumun zayıflamaya başladığı görülüyor. 161,00 seviyesi kısa vadede ilk önemli destek olarak öne çıkarken, bu seviyenin korunması halinde paritede yeniden tepki alımları görülebilir. Ancak 161,00 seviyesinin altına sarkılması durumunda , satış baskısını artırarak 160,00 desteğinin test edilmesine zemin hazırlayabilir.

Destekler: 161.00 – 160.00 – 159.00

Dirençler: 162.00 – 163.00 – 164.00

**\*2026/1.Çeyrek Müşteri Kâr Oranı: %25 - Zarar Oranı: %25**

**Yasal Uyarılar:** Burada yer alan yatırım bilgi, yorum ve tavsiyeleri yatırım danışmanlığı kapsamında değildir. Yatırım danışmanlığı hizmeti, kişilerin risk ve getiri tercihleri dikkate alınarak kişiye özel sunulmaktadır. Burada yer alan ve hiçbir şekilde yönlendirici nitelikte olmayan içerik, yorum ve tavsiyeler genel bilgilendirme amacıyla hazırlanmıştır. Bu tavsiyeler mali durumunuz ile risk ve getiri tercihlerinize uygun olmayabilir. Bu nedenle, sadece burada yer alan bilgilere dayanarak yatırım kararı verilmesi beklentilerinize uygun sonuçlar doğurmayabilir. Özellikle kaldıraçlı işlemlerinizde yatırdığınız para kadar kaybetme ihtimaliniz vardır. Kaldıraçlı işlemlerde yatırım danışmanlığı hizmeti de verilmemektedir. Burada yer alan yorum ve tavsiyeler, yorum ve tavsiyede bulunanların kişisel görüşlerine dayanmakta olup, herhangi bir yatırım aracının alım satım tavsiyesi veya getiri vaadi olarak yorumlanmamalıdır. Hiçbir şekilde yönlendirici nitelikte olmayan bu içerik genel anlamda bilgi vermeyi amaçlamakta olup; bu içeriğin, müşterilerin ve diğer yatırımcıların alım satım kararlarını destekleyebilecek yeterli bilgileri kapsamayabileceği dikkate alınmalıdır. Yatırım yapmadan önce piyasaların içerdiği riskleri tam olarak anladığınızdan emin olunuz. Web sitemizde yer alan bilgi ve görüşlere dayanarak yapılacak yatırımlar ve ticari işlemlerin sonuçlarından veya ortaya çıkabilecek tüm zararlardan IKON Menkul Değerler A.Ş. sorumlu tutulamaz.

**02.07.2026****Crude Oil Teknik Analizi**

Ham petrol fiyatları, ABD-İran görüşmelerinde kaydedilen ilerleme ve Hürmüz Boğazı'ndaki petrol akışına ilişkin endişelerin azalmasıyla satış baskısı altında kalmayı sürdürüyor. Doha'daki temaslardan gelen olumlu mesajlar ve arz kesintisi riskinin zayıflaması, piyasalarda jeopolitik risk priminin hızla çözülmesine neden olurken fiyatlar yaklaşık dört ayın en düşük seviyelerine geriledi. Buna ek olarak, OPEC+ tarafında üretim artışının devam edebileceği beklentileri ve küresel talebe yönelik temkinli görünüm de petrol üzerindeki baskıyı artırıyor. Genel olarak satış baskısı belirginliğini koruyor. Fiyatın 7, 20 ve 50 günlük EMA'ların altında işlem görmesi ana düşüş trendinin devam ettiğini gösterirken, RSI göstergesi aşırı satım bölgesinde kalmaya devam ediyor. MACD negatif bölgede zayıf seyrini sürdürerek satıcı görünümü destekliyor. 70 dolar seviyesinin aşağı yönlü kırılmasıyla birlikte bu bölge kısa vadede önemli bir direnç konumuna dönüşmüş durumda. Fiyatın yeniden 70 doların üzerine yerleşmesi halinde tepki alımları 75 dolar seviyesine doğru ivme kazanabilir. Buna karşın 70 doların altında kalıcılığın sürmesi, satış baskısının devam ederek 65 dolar desteğinin gündeme gelme olasılığını artırıyor.

Destekler: 65 - 60 - 55

Dirençler: 70 - 75 - 80

**\*2026/1.Çeyrek Müşteri Kâr Oranı: %25 - Zarar Oranı: %25**

**Yasal Uyarılar:** Burada yer alan yatırım bilgi, yorum ve tavsiyeleri yatırım danışmanlığı kapsamında değildir. Yatırım danışmanlığı hizmeti, kişilerin risk ve getiri tercihleri dikkate alınarak kişiye özel sunulmaktadır. Burada yer alan ve hiçbir şekilde yönlendirici nitelikte olmayan içerik, yorum ve tavsiyeler genel bilgilendirme amacıyla hazırlanmıştır. Bu tavsiyeler mali durumunuz ile risk ve getiri tercihlerinize uygun olmayabilir. Bu nedenle, sadece burada yer alan bilgilere dayanarak yatırım kararı verilmesi beklentilerinize uygun sonuçlar doğurmayabilir. Özellikle kaldıraçlı işlemlerinizde yatırdığınız para kadar kaybetme ihtimaliniz vardır. Kaldıraçlı işlemlerde yatırım danışmanlığı hizmeti de verilmemektedir. Burada yer alan yorum ve tavsiyeler, yorum ve tavsiyede bulunanların kişisel görüşlerine dayanmakta olup, herhangi bir yatırım aracının alım satım tavsiyesi veya getiri vaadi olarak yorumlanmamalıdır. Hiçbir şekilde yönlendirici nitelikte olmayan bu içerik genel anlamda bilgi vermeyi amaçlamakta olup; bu içeriğin, müşterilerin ve diğer yatırımcıların alım satım kararlarını destekleyebilecek yeterli bilgileri kapsamayabileceği dikkate alınmalıdır. Yatırım yapmadan önce piyasaların içerdiği riskleri tam olarak anladığınızdan emin olunuz. Web sitemizde yer alan bilgi ve görüşlere dayanarak yapılacak yatırımlar ve ticari işlemlerin sonuçlarından veya ortaya çıkabilecek tüm zararlardan IKON Menkul Değerler A.Ş. sorumlu tutulamaz.