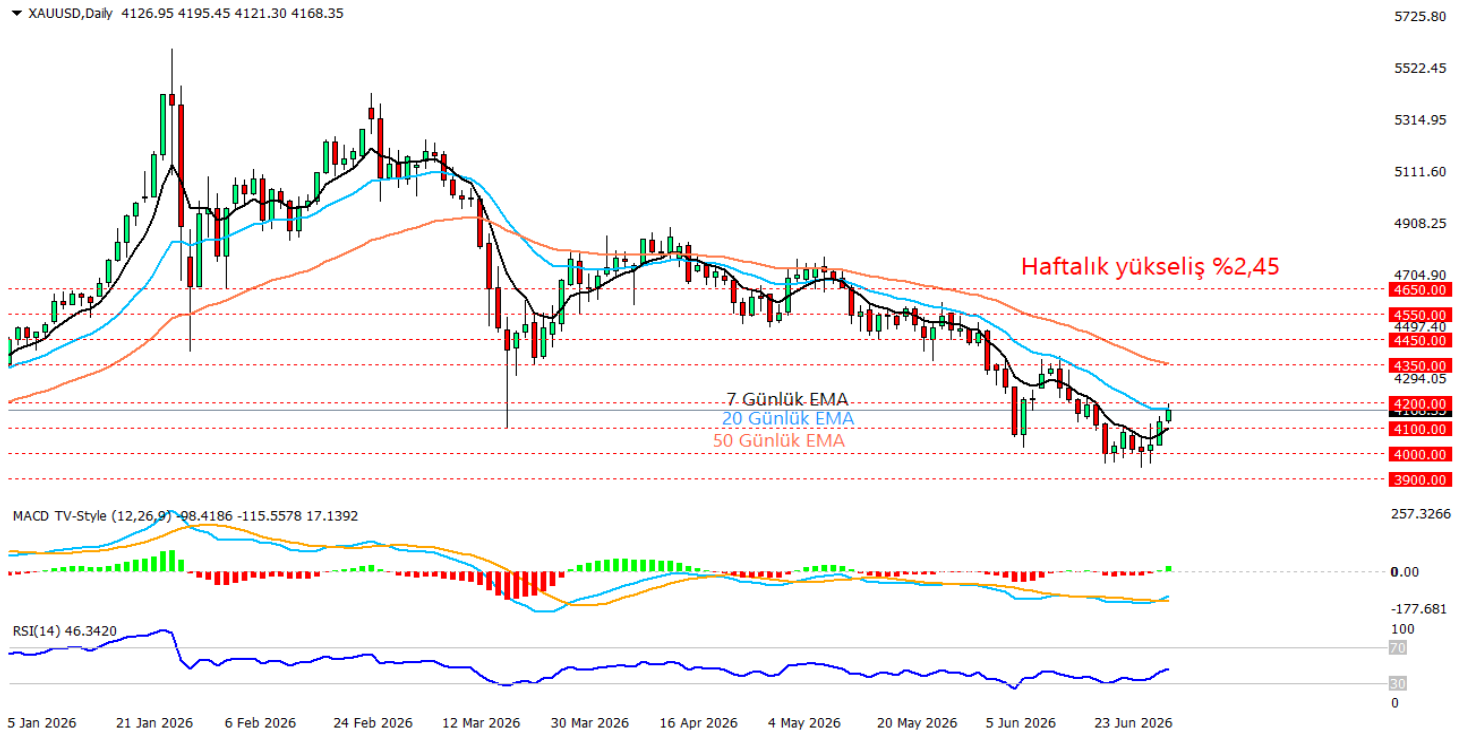


03.07.2026**Ons Altın Teknik Analizi**

Ons altın, ABD istihdam verilerinin ardından Fed'in yılın geri kalanında ilave faiz artışı yapma ihtimalinin zayıfladığına yönelik beklentilerin güçlenmesiyle haftanın son işlem gününde yükselişini sürdürüyor. Haziran ayı Tarım Dışı İstihdam verisinin yalnızca 57 bin kişi artması ve önceki aylara ilişkin aşağı yönlü revizyonlar, ABD iş gücü piyasasında ivme kaybının belirginleştiğine işaret ederken; bu görünüm ABD tahvil faizleri ile dolar endeksi üzerinde baskı oluşturdu. Faiz beklentilerindeki bu değişim, altına olan talebi artırırken fiyatlar haftayı yaklaşık %2,5 primle kapatmaya hazırlanıyor. Böylece ons altın dört haftalık düşüş serisinin ardından yeniden haftalık bazda pozitif kapanışa yönelmiş durumda. NFP sonrası hızlanan alımlarla birlikte fiyatın 4.100 dolar seviyesinin üzerinde kalıcılık sağlaması kısa vadeli görünümü belirgin şekilde iyileştirdi. Aynı zamanda 7 günlük EMA'nın üzerine yerleşen ons altında RSI göstergesi yukarı yönlü ivme kazanırken, MACD göstergesinde de negatif momentumun zayıfladığı görülüyor. Bu görünüm alıcıların güç kazanmaya başladığına işaret ederken, 4.200 dolar seviyesi ilk önemli direnç olarak takip edilebilir. Bu bölgenin aşılması halinde yükselişlerin 4.350 dolar seviyesine doğru genişleme potansiyeli oluşabilir. Olası geri çekilmelerde ise 4.100 dolar seviyesi artık ilk önemli destek konumunda bulunuyor. Bu seviyenin altına yeniden inilmesi halinde 4.000 dolar desteği tekrar gündeme gelebilir.

Destekler: 4100 – 4000 – 3900

Dirençler: 4200 – 4350 – 4450

***2026/1.Çeyrek Müşteri Kâr Oranı: %25 - Zarar Oranı: %25**

Yasal Uyarılar: Burada yer alan yatırım bilgi, yorum ve tavsiyeleri yatırım danışmanlığı kapsamında değildir. Yatırım danışmanlığı hizmeti, kişilerin risk ve getiri tercihleri dikkate alınarak kişiye özel sunulmaktadır. Burada yer alan ve hiçbir şekilde yönlendirici nitelikte olmayan içerik, yorum ve tavsiyeler genel bilgilendirme amacıyla hazırlanmıştır. Bu tavsiyeler mali durumunuz ile risk ve getiri tercihlerinize uygun olmayabilir. Bu nedenle, sadece burada yer alan bilgilere dayanarak yatırım kararı verilmesi beklentilerinize uygun sonuçlar doğurmayabilir. Özellikle kaldıraçlı işlemlerinizde yatırdığınız para kadar kaybetme ihtimaliniz vardır. Kaldıraçlı işlemlerde yatırım danışmanlığı hizmeti de verilmemektedir. Burada yer alan yorum ve tavsiyeler, yorum ve tavsiyede bulunanların kişisel görüşlerine dayanmakta olup, herhangi bir yatırım aracının alım satım tavsiyesi veya getiri vaadi olarak yorumlanmamalıdır. Hiçbir şekilde yönlendirici nitelikte olmayan bu içerik genel anlamda bilgi vermeyi amaçlamakta olup; bu içeriğin, müşterilerin ve diğer yatırımcıların alım satım kararlarını destekleyebilecek yeterli bilgileri kapsamayabileceği dikkate alınmalıdır. Yatırım yapmadan önce piyasaların içerdiği riskleri tam olarak anladığınızdan emin olunuz. Web sitemizde yer alan bilgi ve görüşlere dayanarak yapılacak yatırımlar ve ticari işlemlerin sonuçlarından veya ortaya çıkabilecek tüm zararlardan IKON Menkul Değerler A.Ş. sorumlu tutulamaz.

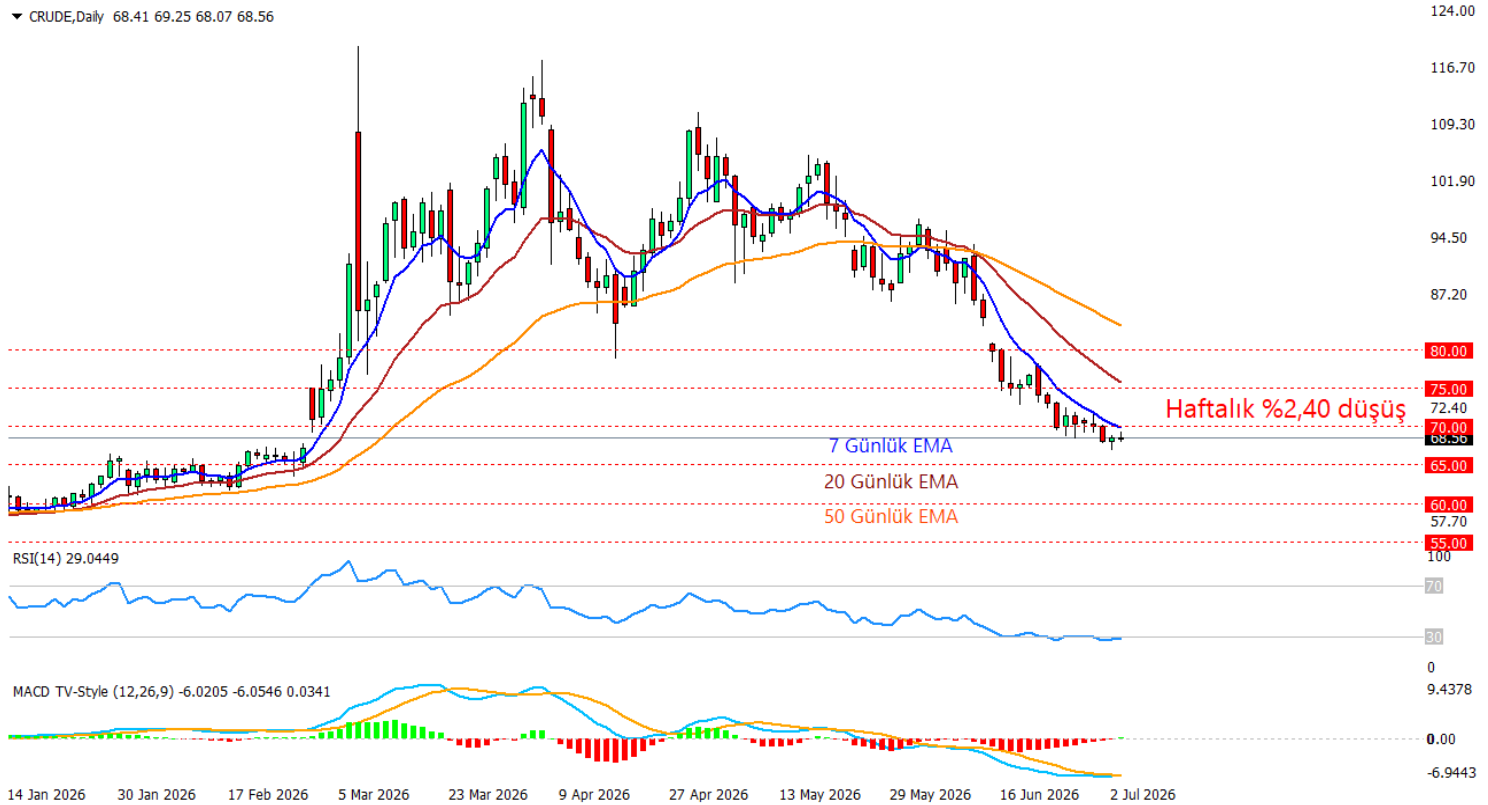
03.07.2026**Crude Oil Teknik Analizi**

Crude fiyatları, jeopolitik risk priminin önemli ölçüde azalması ve küresel arz tarafındaki rahatlamının etkisiyle baskı altında kalmayı sürdürüyor. ABD ile İran arasında diplomatik temasların devam etmesi ve Hürmüz Boğazı üzerinden sevkiyatların büyük ölçüde normalleşmesi arz endişelerini hafifletirken, OPEC+ üyelerinin üretim politikasına ilişkin beklentiler de fiyatlar üzerinde aşağı yönlü baskı oluşturuyor. Bu görünümle birlikte ham petrol, üst üste dördüncü haftayı da düşüşle kapatmaya hazırlanırken haftalık bazda yaklaşık %2,4 değer kaybetmiş durumda. Günlük grafikte fiyatın 70 dolar desteğinin hemen altında işlem görmesi, aşağı yönlü baskının devam ettiğine işaret ediyor. Fiyatın 7, 20 ve 50 günlük EMA'ların altında kalmayı sürdürmesi ana düşüş trendinin korunduğunu gösterirken, RSI göstergesi aşırı satım bölgesinde kalmayı sürdürüyor. 70 dolar seviyesi kısa vadede en kritik eşik olmayı sürdürürken, bu seviyenin yeniden aşılması halinde 75 dolar bandına doğru tepki alımları görülebilir. Buna karşın 70 doların altında bir kapanış sonrası gelecek hafta 65-60 dolar hedeflenebilir.

Destekler: 65 - 60 - 55

Direnciler: 70 - 75 - 80

▼ CRUDE,Daily 68.41 69.25 68.07 68.56

***2026/1.Çeyrek Müşteri Kâr Oranı: %25 - Zarar Oranı: %25**

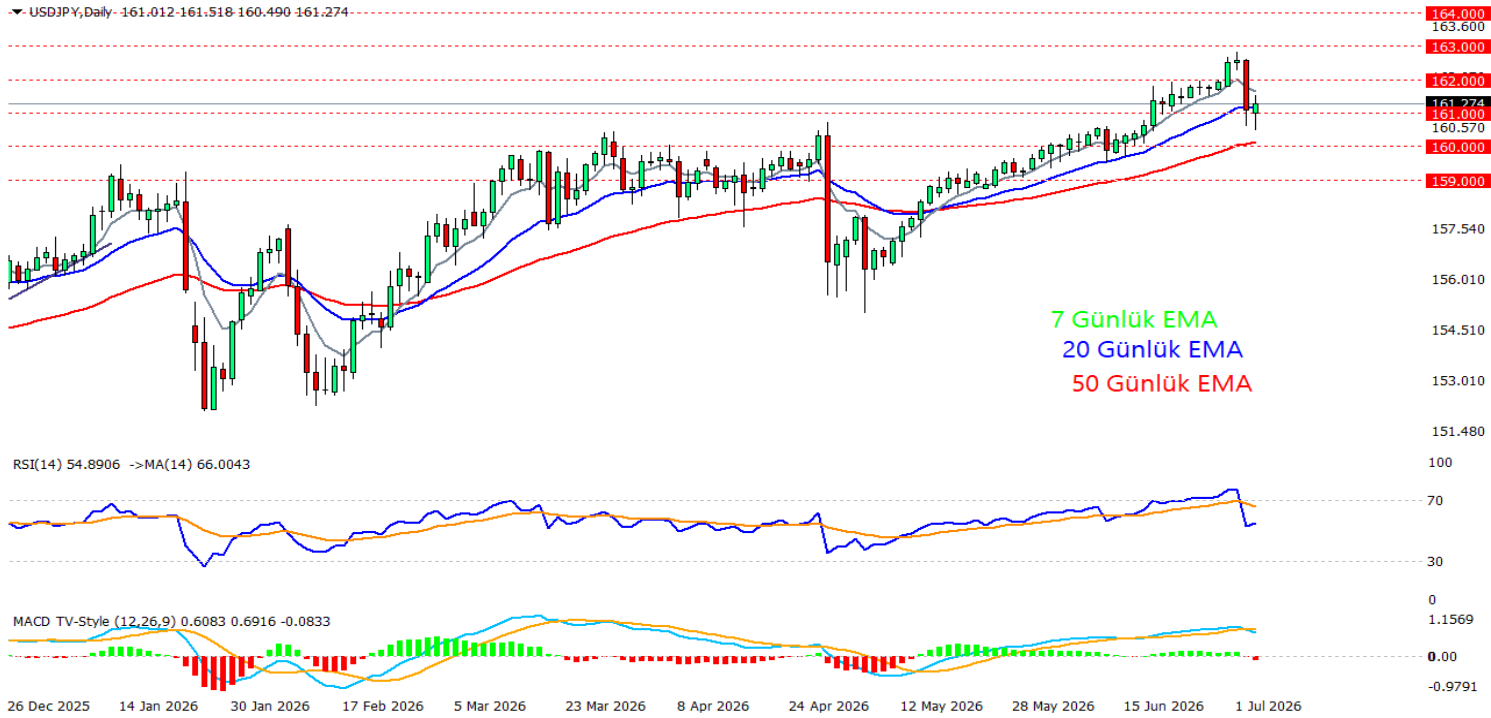
Yasal Uyarılar: Burada yer alan yatırım bilgi, yorum ve tavsiyeleri yatırım danışmanlığı kapsamında değildir. Yatırım danışmanlığı hizmeti, kişilerin risk ve getiri tercihleri dikkate alınarak kişiye özel sunulmaktadır. Burada yer alan ve hiçbir şekilde yönlendirici nitelikte olmayan içerik, yorum ve tavsiyeler genel bilgilendirme amacıyla hazırlanmıştır. Bu tavsiyeler mali durumunuz ile risk ve getiri tercihlerinize uygun olmayabilir. Bu nedenle, sadece burada yer alan bilgilere dayanarak yatırım kararı verilmesi beklentilerinize uygun sonuçlar doğurmayabilir. Özellikle kaldıraçlı işlemlerinizde yaptığınız para kadar kaybetme ihtimaliniz vardır. Kaldıraçlı işlemlerde yatırım danışmanlığı hizmeti de verilmemektedir. Burada yer alan yorum ve tavsiyeler, yorum ve tavsiyede bulunanların kişisel görüşlerine dayanmakta olup, bu içeriğin, müşterilerin ve diğer yatırımcıların alım satım kararlarını destekleyebilecek yeterli bilgileri kapsamayabileceği dikkate alınmalıdır. Yatırım yapmadan önce piyasaların içerdiği riskleri tam olarak anladığınızdan emin olunuz. Web sitemizde yer alan bilgi ve görüşlere dayanarak yapılacak yatırımlar ve ticari işlemlerin sonuçlarından veya ortaya çıkabilecek tüm zararlardan IKON Menkul Değerler A.Ş. sorumlu tutulamaz.

03.07.2026**USDJPY Teknik Analizi**

USDJPY paritesi, hafta içinde 40 yılın en yüksek seviyelerine yaklaşmasının ardından güçlü dolar temasının zayıflamasıyla birlikte kar satışlarıyla karşılaştı. Beklentilerin altında kalan ABD tarım dışı istihdam verisi, Fed'in yakın vadede ilave faiz artırımını ihtimalini azaltırken ABD tahvil faizleri ve dolar endeksindeki geri çekilme parite üzerinde aşağı yönlü baskı oluşturdu. Aynı zamanda Japon yetkililerin döviz piyasasını yakından izlediklerini yineleyerek gerektiğinde müdahaleye hazır olduklarını vurgulamaları ve sürpriz müdahale ihtimalinin gündemde kalması, yeni destekleyen önemli unsurlar arasında yer aldı. Bugünkü duruma baktığımızda ise parite, hafta içinde test ettiği 162,80 bölgesinden gelen satışlarla geri çekilerek 20 günlük EMA seviyesine kadar çekildi. Buna rağmen fiyatın halen 50 günlük EMA'nın üzerinde kalması, orta vadeli yükseliş trendinin tamamen bozulmadığını gösteriyor. RSI göstergesi aşırı alım bölgesinden hızlı şekilde geri çekilirken, MACD'de yukarı yönlü momentumun zayıfladığı dikkat çekiyor. Kısa vadede 160,00 -161,00 bandı önemli destek bölgesi olarak öne çıkarken, bu alan üzerinde tutunmanın korunması halinde gelecek hafta 162,0 ve ardından 163,00 seviyeleri yeniden hedeflenebilir.

Destekler: 161.00 – 160.000 – 159.00

Dirençler: 162.00 – 163.00 – 164.00

***2026/1.Çeyrek Müşteri Kâr Oranı: %25 - Zarar Oranı: %25**

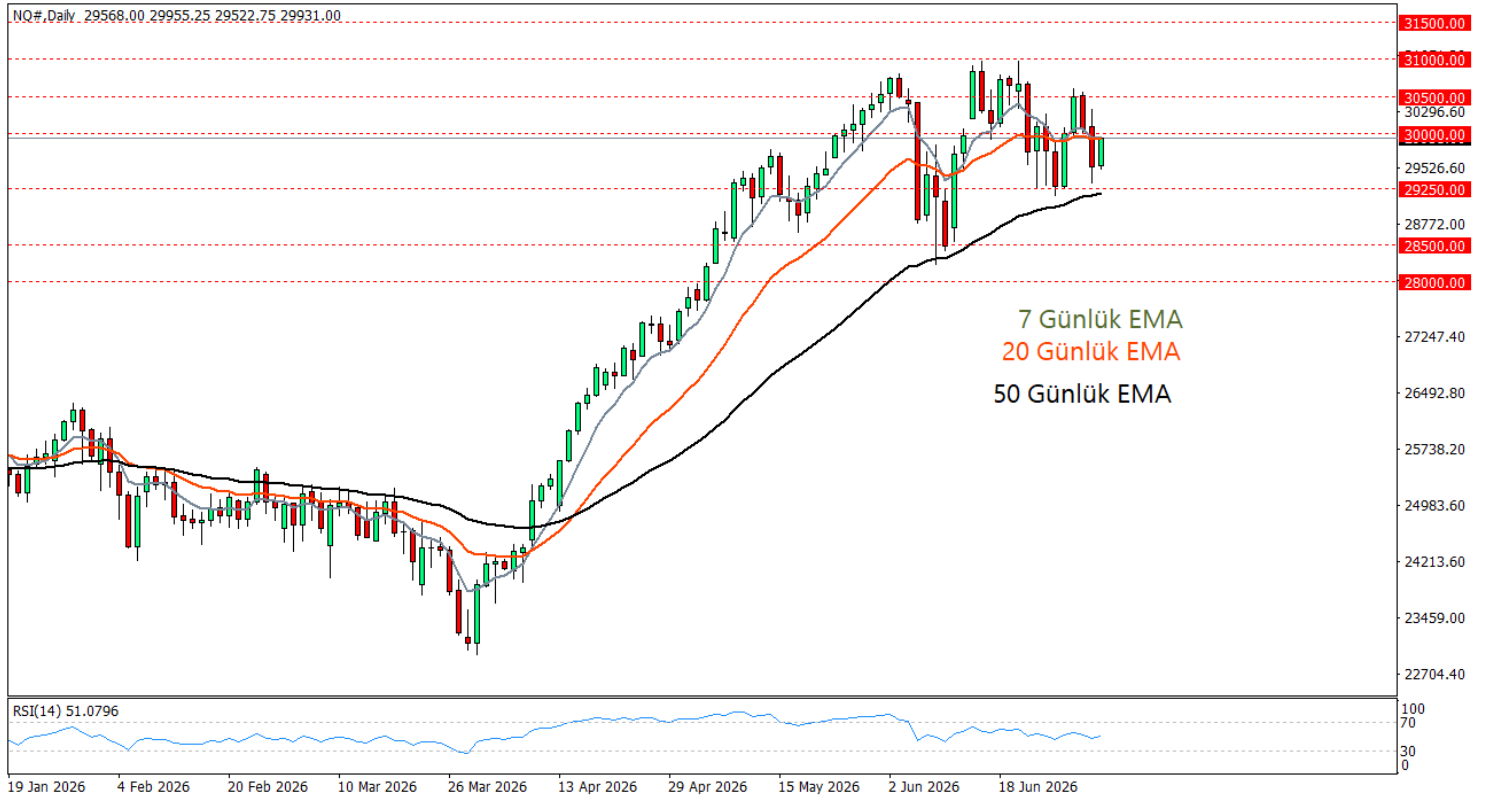
Yasal Uyarılar: Burada yer alan yatırım bilgi, yorum ve tavsiyeleri yatırım danışmanlığı kapsamında değildir. Yatırım danışmanlığı hizmeti, kişilerin risk ve getiri tercihleri dikkate alınarak kişiye özel sunulmaktadır. Burada yer alan ve hiçbir şekilde yönlendirici nitelikte olmayan içerik, yorum ve tavsiyeler genel bilgilendirme amacıyla hazırlanmıştır. Bu tavsiyeler mali durumunuz ile risk ve getiri tercihlerinize uygun olmayabilir. Bu nedenle, sadece burada yer alan bilgilere dayanarak yatırım kararı verilmesi beklentilerinize uygun sonuçlar doğurmayabilir. Özellikle kaldıraçlı işlemlerinizde yatırdığınız para kadar kaybetme ihtimaliniz vardır. Kaldıraçlı işlemlerde yatırım danışmanlığı hizmeti de verilmemektedir. Burada yer alan yorum ve tavsiyeler, yorum ve tavsiyede bulunanların kişisel görüşlerine dayanmakta olup, herhangi bir yatırım aracının alım satım tavsiyesi veya getiri vaadi olarak yorumlanmamalıdır. Hiçbir şekilde yönlendirici nitelikte olmayan bu içerik genel anlamda bilgi vermeyi amaçlamakta olup; bu içeriğin, müşterilerin ve diğer yatırımcıların alım satım kararlarını destekleyebilecek yeterli bilgileri kapsamayabileceği dikkate alınmalıdır. Yatırım yapmadan önce piyasaların içerdiği riskleri tam olarak anladığınızdan emin olunuz. Web sitemizde yer alan bilgi ve görüşlere dayanarak yapılacak yatırımlar ve ticari işlemlerin sonuçlarından veya ortaya çıkabilecek tüm zararlardan IKON Menkul Değerler A.Ş. sorumlu tutulamaz.

03.07.2026**Nasdaq Teknik Analizi**

Nasdaq endeksi, hafta boyunca teknoloji hisselerinde görülen sert dalgalanmaların ardından yeniden denge arayışını sürdürüyor. Beklentilerin altında kalan ABD tarım dışı istihdam verisi, Fed'in kısa vadede ilave faiz artırımını ihtimalini zayıflatarak büyüme hisselerine yönelik risk iştahını destekledi. Ancak yarı iletken hisselerinde son günlerde görülen kar realizasyonları teknoloji endeksindeki yükselişi sınırlamaya devam ediyor. Buna rağmen faiz beklentilerindeki yumuşama, Nasdaq vadeli işlemlerinin haftanın son bölümünde yeniden toparlanmasına katkı sağlıyor. Endeks 50 günlük EMA'nın üzerinde kalmayı sürdürürken, kısa vadeli yön açısından 7 günlük EMA ve 20 günlük EMA etrafında dalgalı bir seyir izliyor. Son günlerde 29.250 desteği üzerinde tutunmayı başaran fiyatın yeniden 30.000 psikolojik direncine yaklaşması, alıcıların kontrolü tamamen kaybetmediğini gösteriyor. RSI göstergesi 50 seviyesinin üzerinde yatay görünümünü korurken, yükseliş momentumunda önceki haftalara göre sınırlı bir yavaşlama dikkat çekiyor. 30.000 seviyesinin üzerinde kalıcılık sağlanması halinde 30.500 ve 31.000 seviyeleri yeni hedefler olarak öne çıkabilir. Ancak 30000 seviyesinden gelebilecek bir satış tepkisi haftalık kapanışın bu seviyenin altında kalmasına yol açabilir son saatlere girerken kritik bir eşikteyiz.

Destekler: 29250 - 28500 - 28000

Dirençler: 30000 - 30500 - 31000

***2026/1.Çeyrek Müşteri Kâr Oranı: %25 - Zarar Oranı: %25**

Yasal Uyarılar: Burada yer alan yatırım bilgi, yorum ve tavsiyeleri yatırım danışmanlığı kapsamında değildir. Yatırım danışmanlığı hizmeti, kişilerin risk ve getiri tercihleri dikkate alınarak kişiye özel sunulmaktadır. Burada yer alan ve hiçbir şekilde yönlendirici nitelikte olmayan içerik, yorum ve tavsiyeler genel bilgilendirme amacıyla hazırlanmıştır. Bu tavsiyeler mali durumunuz ile risk ve getiri tercihlerinize uygun olmayabilir. Bu nedenle, sadece burada yer alan bilgilere dayanarak yatırım kararı verilmesi beklentilerinize uygun sonuçlar doğurmayabilir. Özellikle kaldıraçlı işlemlerinizde yatırdığınız para kadar kaybetme ihtimaliniz vardır. Kaldıraçlı işlemlerde yatırım danışmanlığı hizmeti de verilmemektedir. Burada yer alan yorum ve tavsiyeler, yorum ve tavsiyede bulunanların kişisel görüşlerine dayanmakta olup, herhangi bir yatırım aracının alım satım tavsiyesi veya getiri vaadi olarak yorumlanmamalıdır. Hiçbir şekilde yönlendirici nitelikte olmayan bu içerik genel anlamda bilgi vermeyi amaçlamakta olup; bu içeriğin, müşterilerin ve diğer yatırımcıların alım satım kararlarını destekleyebilecek yeterli bilgileri kapsamayabileceği dikkate alınmalıdır. Yatırım yapmadan önce piyasaların içerdiği riskleri tam olarak anladığınızdan emin olunuz. Web sitemizde yer alan bilgi ve görüşlere dayanarak yapılacak yatırımlar ve ticari işlemlerin sonuçlarından veya ortaya çıkabilecek tüm zararlardan IKON Menkul Değerler A.Ş. sorumlu tutulamaz.